

# 千葉市地震ハザードマップ

美浜区

揺れやすさマップ

発行：千葉市市民局市民部総合防災課 千葉市中央区千葉港 1-1 ☎043-245-5113

### 揺れやすさマップの凡例

色	計測震度	震度階級	状況
茶色	6.50未満 6.25以上	6強	<ul style="list-style-type: none"> <li>●人の感覚 立っていることができず、はわないと動くことができない。</li> <li>●建物内の状況 固定していない重い家具のほとんどが移動、転倒する。戸が外れて飛ぶことがある。</li> </ul>
黄色	6.00未満 5.75以上	6弱	<ul style="list-style-type: none"> <li>●人の感覚 立っていることが困難になる。</li> <li>●建物内の状況 固定していない重い家具の多くが移動、転倒する。開かなくなるドアが多い。</li> </ul>
緑色	5.50未満 5.00以上	5強	<ul style="list-style-type: none"> <li>●人の感覚 非常な恐怖を感じる。多くの人が行動に支障を感じる。</li> <li>●建物内の状況 棚にある食器類、書棚の本の多くが落ちる。テレビが台から落ちることがある。</li> </ul>

※震度「6強」、「6弱」は、計測震度の値から二段階に区分します。  
計測震度とは、地震計から直接得られる揺れの指標で、震度を数値で表したものです。



避難場所・避難所



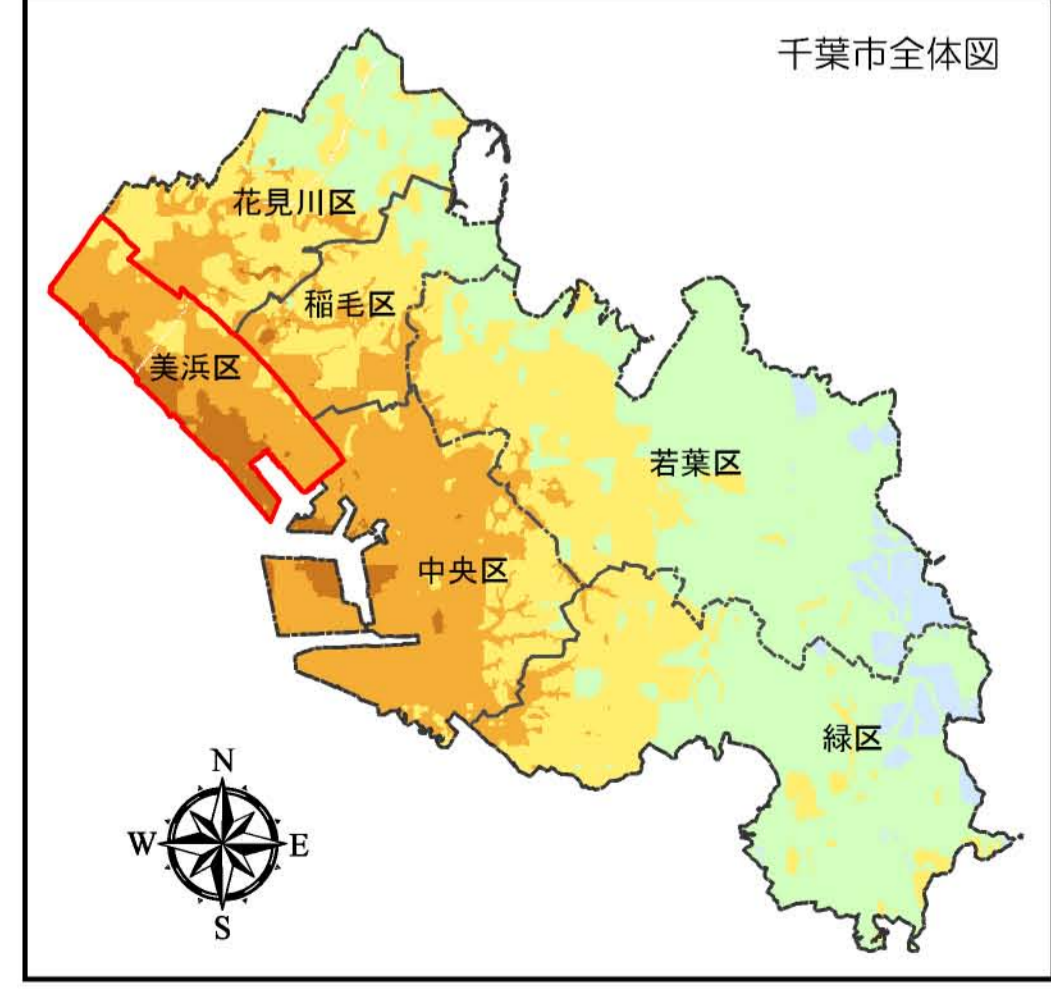
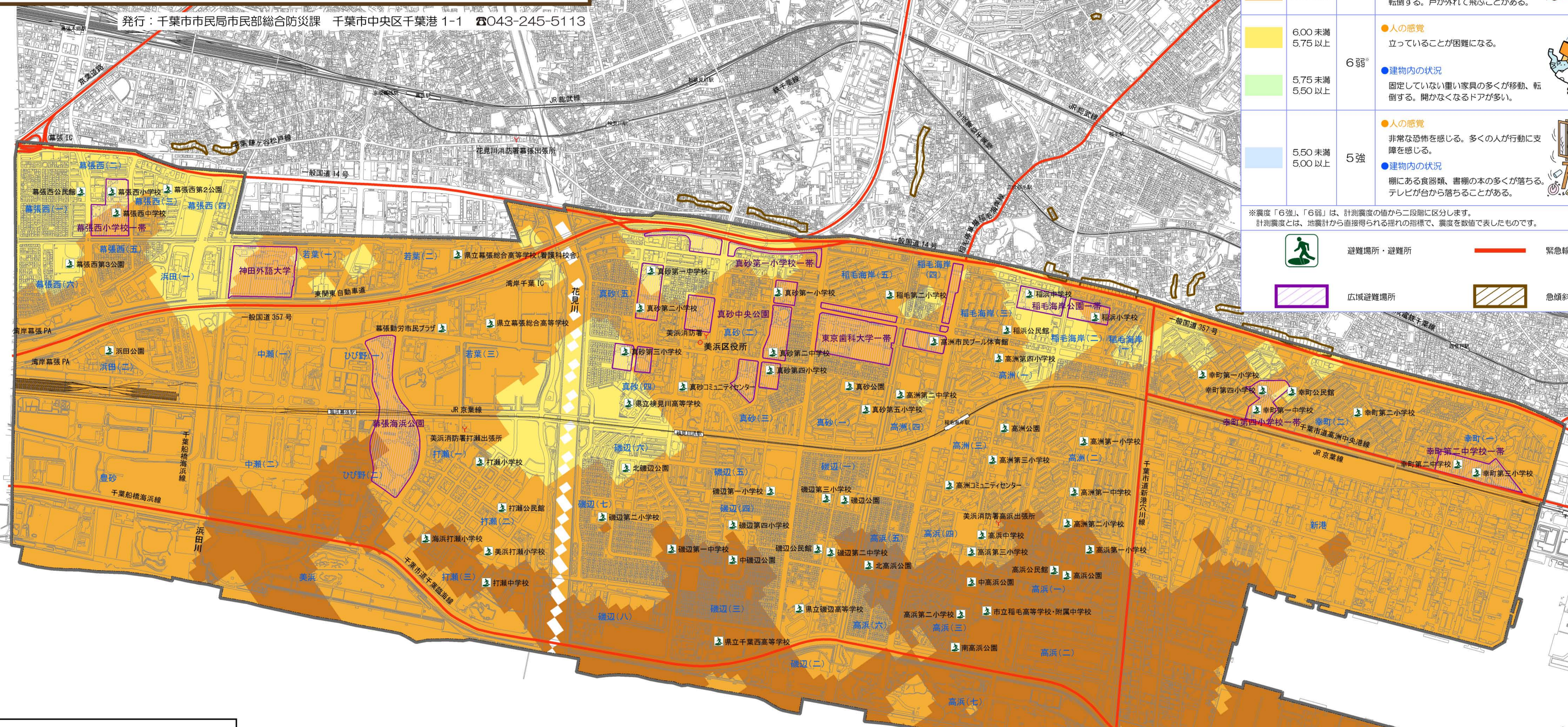
緊急輸送道路



広域避難場所



急傾斜地



### 揺れやすさマップについて

揺れやすさマップは、東京湾北部地震（想定マグニチュード7.3）が発生した場合の震度分布を50mメッシュ単位で色で表示したものです。

《このマップの活用方法》

- わが家が建っている地盤の揺れやすさをチェックしましょう。
- 大きな家具や就寝場所など家の中の危険な所をチェックし、必要に応じ家具の転倒防止対策等を行きましょう。
- 避難経路や避難場所を確認し、家族・地域で避難方法などについて話し合っておきましょう。

《注意点》

- ・このマップに示す震度は、震源の位置や地震の規模を仮定したものであり、地震の発生仕方によっては、これより強くなったり弱くなったりすることがあります。あくまでも予測結果であることを理解したうえで、防災対策にご活用ください。
- ・このマップの背景図として使用した地図（千葉市都市図）は、平成14年3月に作成されたものです。したがって、一部現況と異なる場合があります。

〇問い合わせ：総合防災課 ☎043-245-5113

