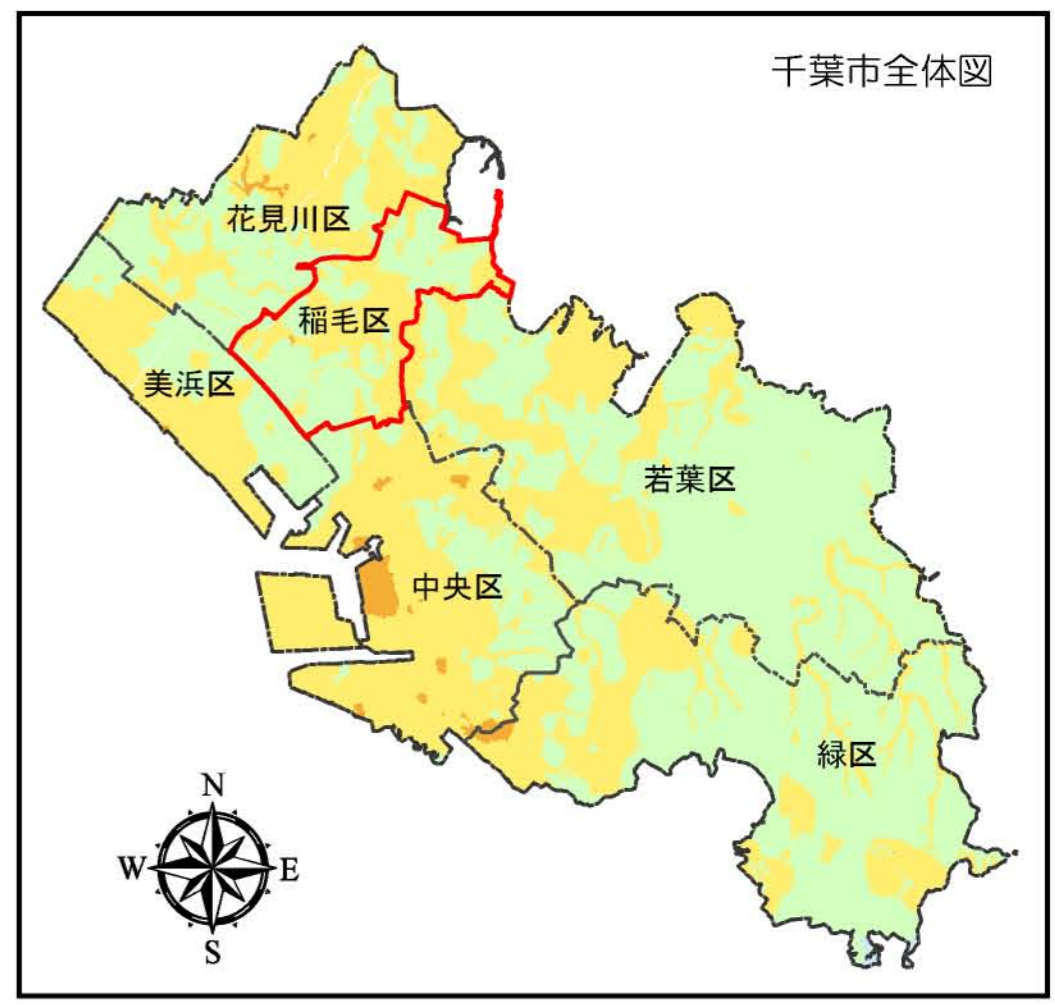


千葉市地震ハザードマップ

稲毛区 揺れやすさマップ

発行：千葉市市民局市民部総合防災課 千葉市中央区千葉港 1-1 ☎043-245-5113

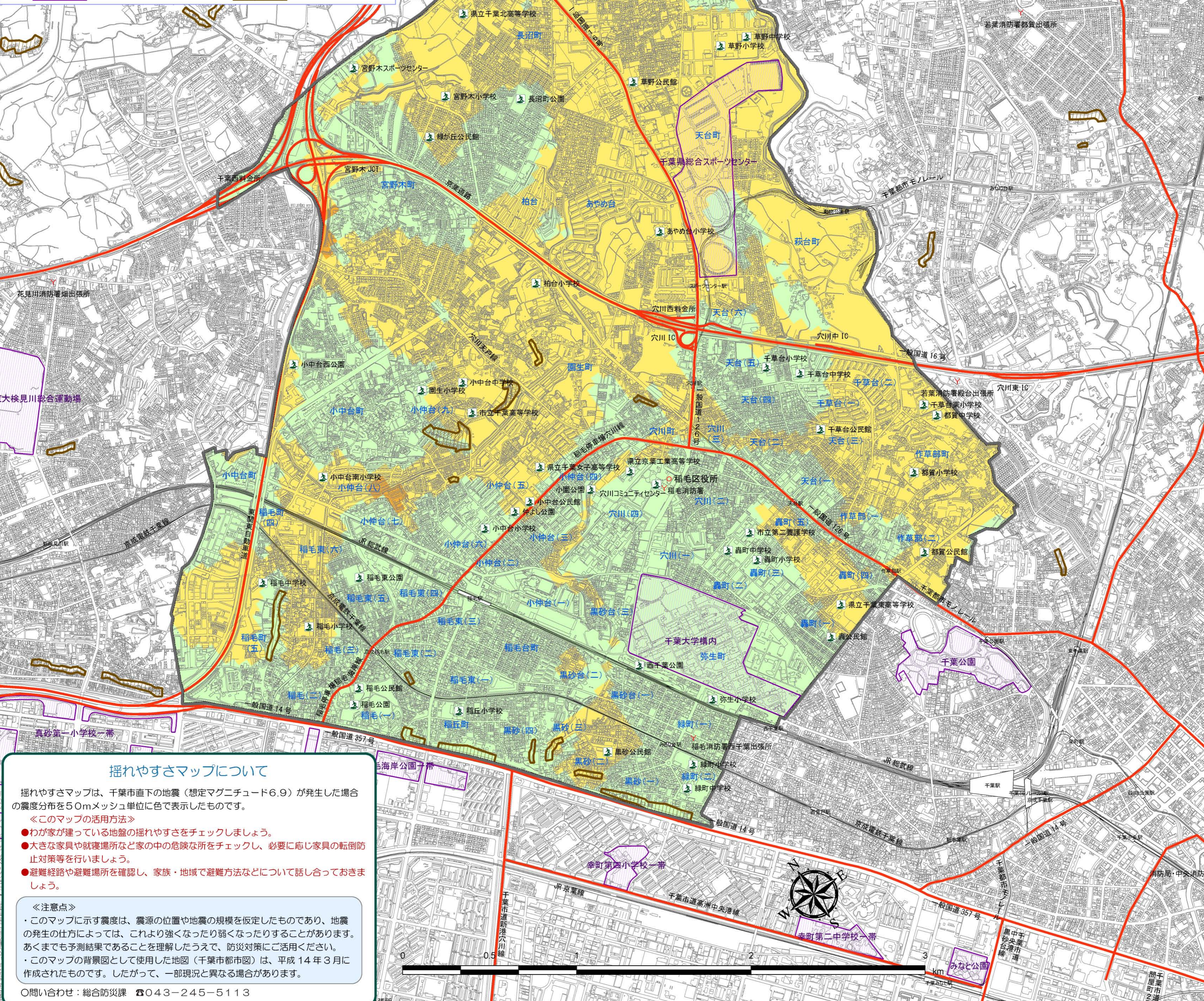


揺れやすさマップの凡例

色	計測震度	震度階級	状況
オレンジ	6.25 未満 6.00 以上	6強	<ul style="list-style-type: none"> ●人の感覚 立っていることができず、はわないと動くことができない。 ●建物内の状況 固定していない重い家具のほとんどが移動、転倒する。戸が外れて飛び出すことがある。
黄色	6.00 未満 5.75 以上	6弱	<ul style="list-style-type: none"> ●人の感覚 立っていることが困難になる。 ●建物内の状況 固定していない重い家具の多くが移動、転倒する。開かなくなるドアが多い。
緑	5.75 未満 5.50 以上	6弱	<ul style="list-style-type: none"> ●人の感覚 非常な恐怖を感じる。多くの人が行動に支障を感じる。 ●建物内の状況 棚にある食器類、書棚の本の多くが落ちる。テレビが台から落ちることがある。
青	5.50 未満 5.00 以上	5強	

※震度「6弱」は、計測震度の値から二段階に区分します。
計測震度とは、地震計から直接得られる揺れの指標で、震度を数値で表したものです。

避難場所・避難所 緊急輸送道路
 広域避難場所 急傾斜地



揺れやすさマップについて

揺れやすさマップは、千葉市直下の地震（想定マグニチュード6.9）が発生した場合の震度分布を50mメッシュ単位で色で表示したものです。

《このマップの活用方法》

- わが家が建っている地盤の揺れやすさをチェックしましょう。
- 大きな家具や就寝場所など家の中の危険な所をチェックし、必要に応じ家具の転倒防止対策等を行いましょ。
- 避難経路や避難場所を確認し、家族・地域で避難方法などについて話し合っておきましょう。

《注意点》

- ・このマップに示す震度は、震源の位置や地震の規模を仮定したものであり、地震の発生仕方によっては、これより強くなったり弱くなったりすることがあります。あくまでも予測結果であることを理解したうえで、防災対策にご活用ください。
- ・このマップの背景図として使用した地図（千葉市都市図）は、平成14年3月に作成されたものです。したがって、一部現況と異なる場合があります。

Qお問い合わせ：総合防災課 ☎043-245-5113