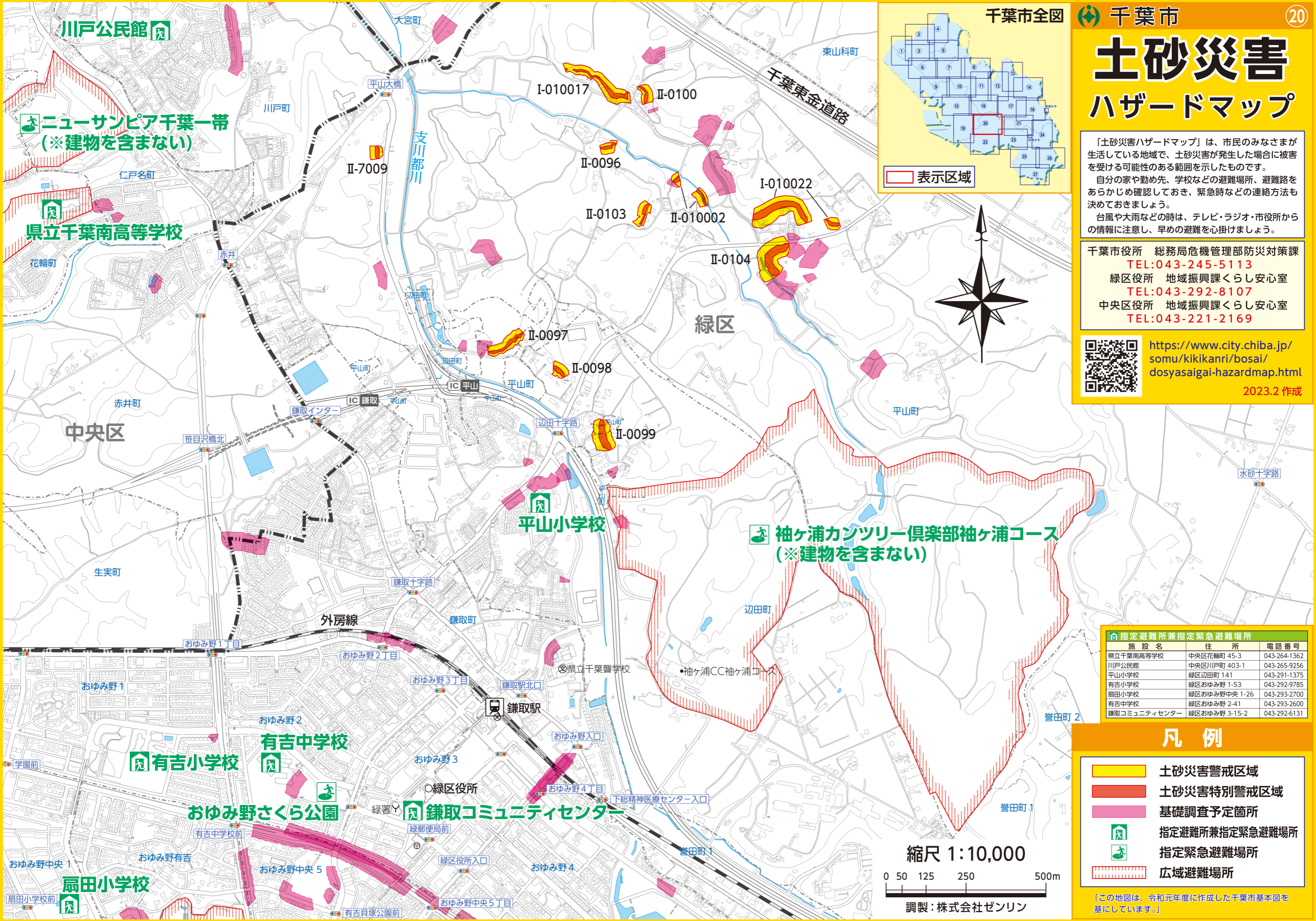
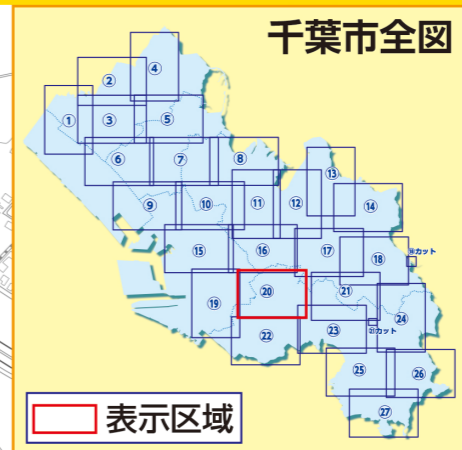


土砂災害 ハザードマップ

「土砂災害ハザードマップ」は、市民のみなさまが生活している地域で、土砂災害が発生した場合に被害を受ける可能性のある範囲を示したものです。
 自分の家や勤め先、学校などの避難場所、避難路をあらかじめ確認しておき、緊急時などの連絡方法も決めておきましょう。
 台風や大雨などの時は、テレビ・ラジオ・市役所からの情報に注意し、早めの避難を心掛けましょう。







千葉県役所 総務局危機管理部防災対策課
TEL:043-245-5113
 緑区役所 地域振興課くらし安心室
TEL:043-292-8107
 中央区役所 地域振興課くらし安心室
TEL:043-221-2169

 <https://www.city.chiba.jp/somu/kikikanri/bosai/dosyasaigai-hazardmap.html>
 2023.2 作成



指定避難所兼指定緊急避難場所		
施設名	住所	電話番号
県立千葉南高等学校	中央区花輪町 45-3	043-264-1362
川戸公民館	中央区川戸町 403-1	043-265-9256
平山小学校	緑区辺田町 141	043-291-1375
有吉小学校	緑区おゆみ野 1-53	043-292-9785
扇田小学校	緑区おゆみ野中央 1-26	043-293-2700
有吉中学校	緑区おゆみ野 2-41	043-293-2600
鎌取コミュニティセンター	緑区おゆみ野 3-15-2	043-292-6131

凡例

-  土砂災害警戒区域
-  土砂災害特別警戒区域
-  基礎調査予定箇所
-  指定避難所兼指定緊急避難場所
-  指定緊急避難場所
-  広域避難場所

縮尺 1:10,000

0 50 125 250 500m

調製：株式会社ゼンリン

「この地図は、令和元年度に作成した千葉県基本図を基にしています。」