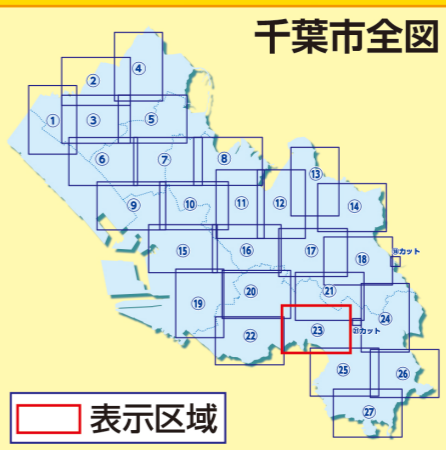
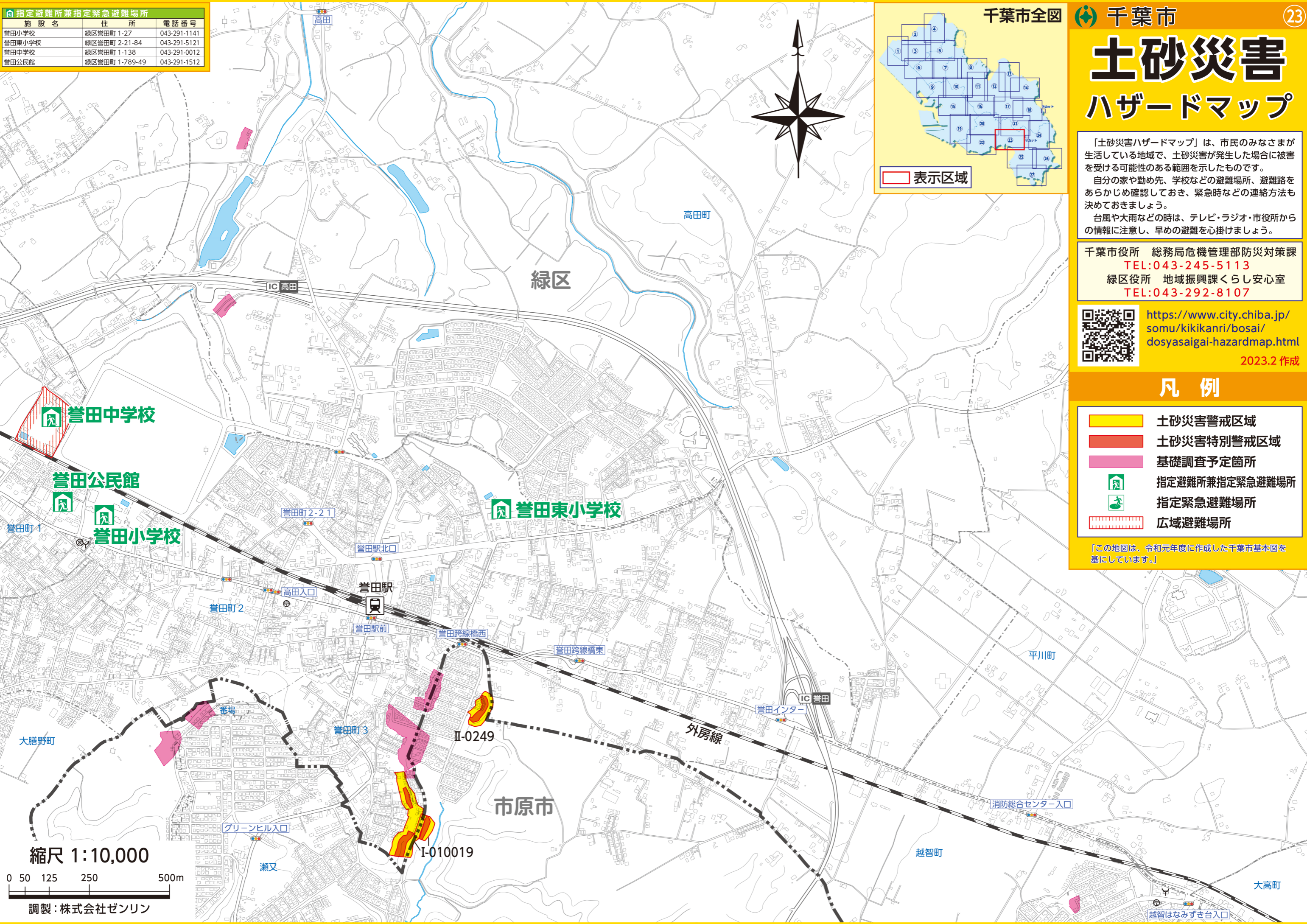


指定避難所兼指定緊急避難場所		
施設名	住所	電話番号
誉田小学校	緑区誉田町 1-27	043-291-1141
誉田東小学校	緑区誉田町 2-21-84	043-291-5121
誉田中学校	緑区誉田町 1-138	043-291-0012
誉田公民館	緑区誉田町 1-789-49	043-291-1512









千葉市 23  
**土砂災害**  
**ハザードマップ**

「土砂災害ハザードマップ」は、市民のみなさまが生活している地域で、土砂災害が発生した場合に被害を受ける可能性のある範囲を示したものです。  
 自分の家や勤め先、学校などの避難場所、避難路をあらかじめ確認しておき、緊急時などの連絡方法も決めておきましょう。  
 台風や大雨などの時は、テレビ・ラジオ・市役所からの情報に注意し、早めの避難を心掛けましょう。

千葉市役所 総務局危機管理部防災対策課  
**TEL:043-245-5113**  
 緑区役所 地域振興課くらし安心室  
**TEL:043-292-8107**

 <https://www.city.chiba.jp/somu/kikikanri/bosai/dosyasaigai-hazardmap.html>  
 2023.2 作成

**凡例**

-  土砂災害警戒区域
-  土砂災害特別警戒区域
-  基礎調査予定箇所
-  指定避難所兼指定緊急避難場所
-  指定緊急避難場所
-  広域避難場所

「この地図は、令和元年度に作成した千葉市基本図を基にしています。」

縮尺 1:10,000  
 0 50 125 250 500m  
 調製：株式会社ゼンリン