

千葉市地震ハザードマップ

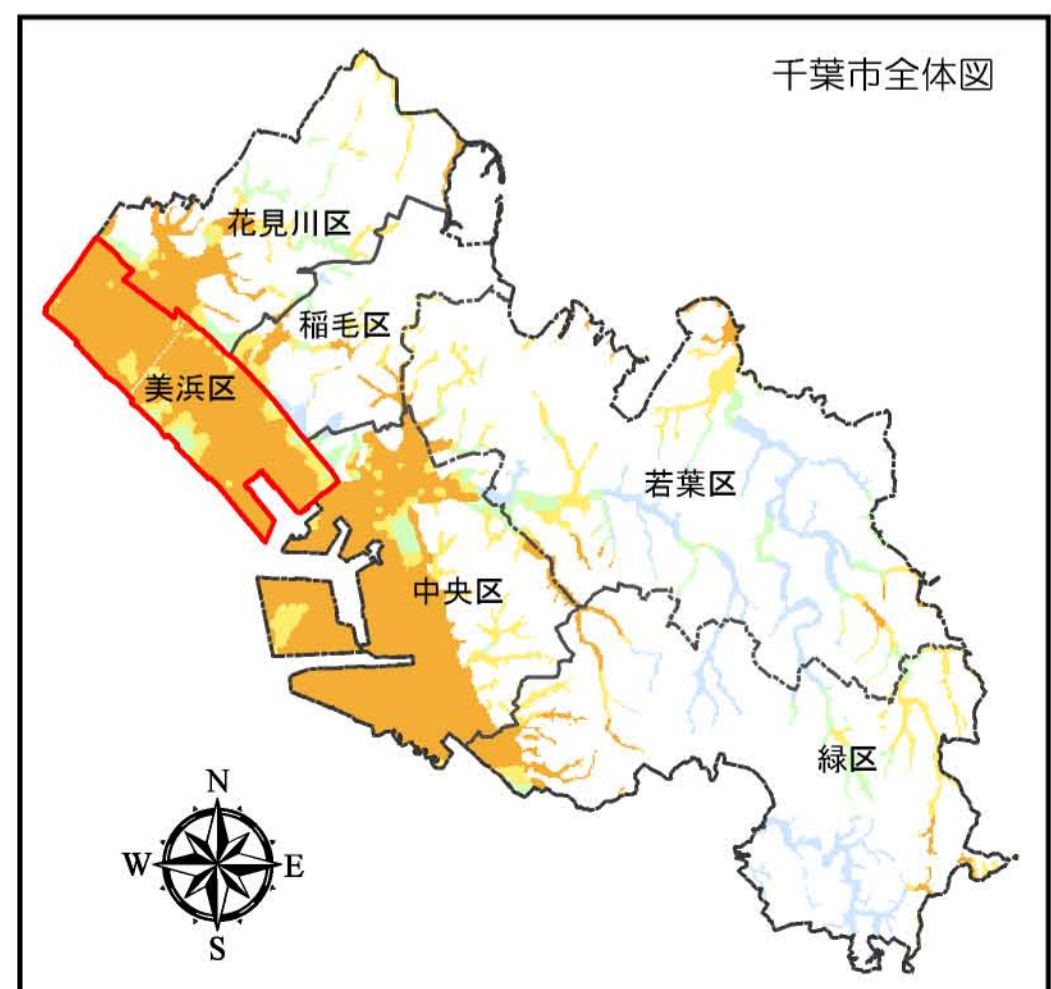
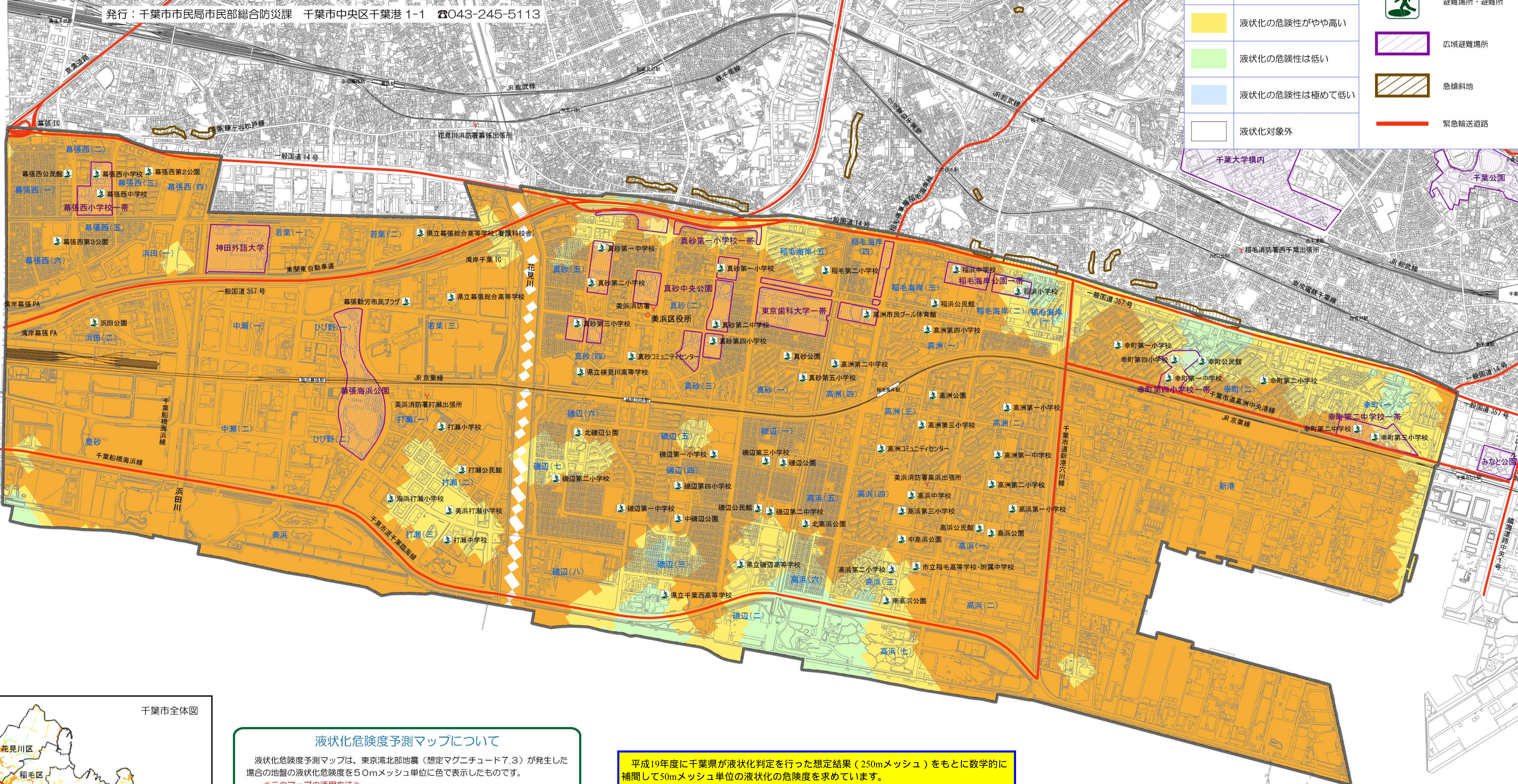
美浜区

液状化危険度予測マップ

発行：千葉市市民局市民部総合防災課 千葉市中央区千葉港 1-1 ☎043-245-5113

液状化危険度予測マップの凡例

	液状化の危険性が高い		避難場所・避難所
	液状化の危険性がやや高い		広域避難場所
	液状化の危険性は低い		急傾斜地
	液状化の危険性は極めて低い		緊急輸送道路
	液状化対象外		



液状化危険度予測マップについて

液状化危険度予測マップは、東京湾北部地震（想定マグニチュード7.3）が発生した場合の地盤の液状化危険度を50mメッシュ単位で色で表示したものです。

《このマップの活用方法》

- わが家が建っている地盤の液状化危険度をチェックしましょう。
- 避難経路や避難場所を確認し、家族・地域で避難方法などについて話し合っておきましょう。

《注意点》

- ・地震の発生の仕方によっては、液状化の危険度が変わる場合があります。あくまでも予測結果であることを理解したうえで、防災対策にご活用ください。
- ・このマップの背景図として使用した地図（千葉市都市図）は、平成14年3月に作成されたものです。したがって、一部現況と異なる場合があります。

お問い合わせ：総合防災課 ☎043-245-5113

平成19年度に千葉県が液状化判定を行った想定結果（250mメッシュ）をもとに数学的に補間して50mメッシュ単位の液状化の危険度を求めています。

また、50mメッシュ単位の地形区分は、土地分類基本調査の地形分類図（調査時期：昭和53年～54年）を活用しています。

なお、液状化危険度判定の対象になった地域（着色部分）においても、地盤改良を伴う区画整理事業等により土地が改変され、液状化の危険性が低下している可能性がある地域の地形や地盤情報等は反映されておりませんので、現況と合致しない部分があります。

