


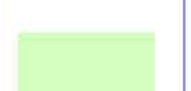


千葉市地震ハザードマップ

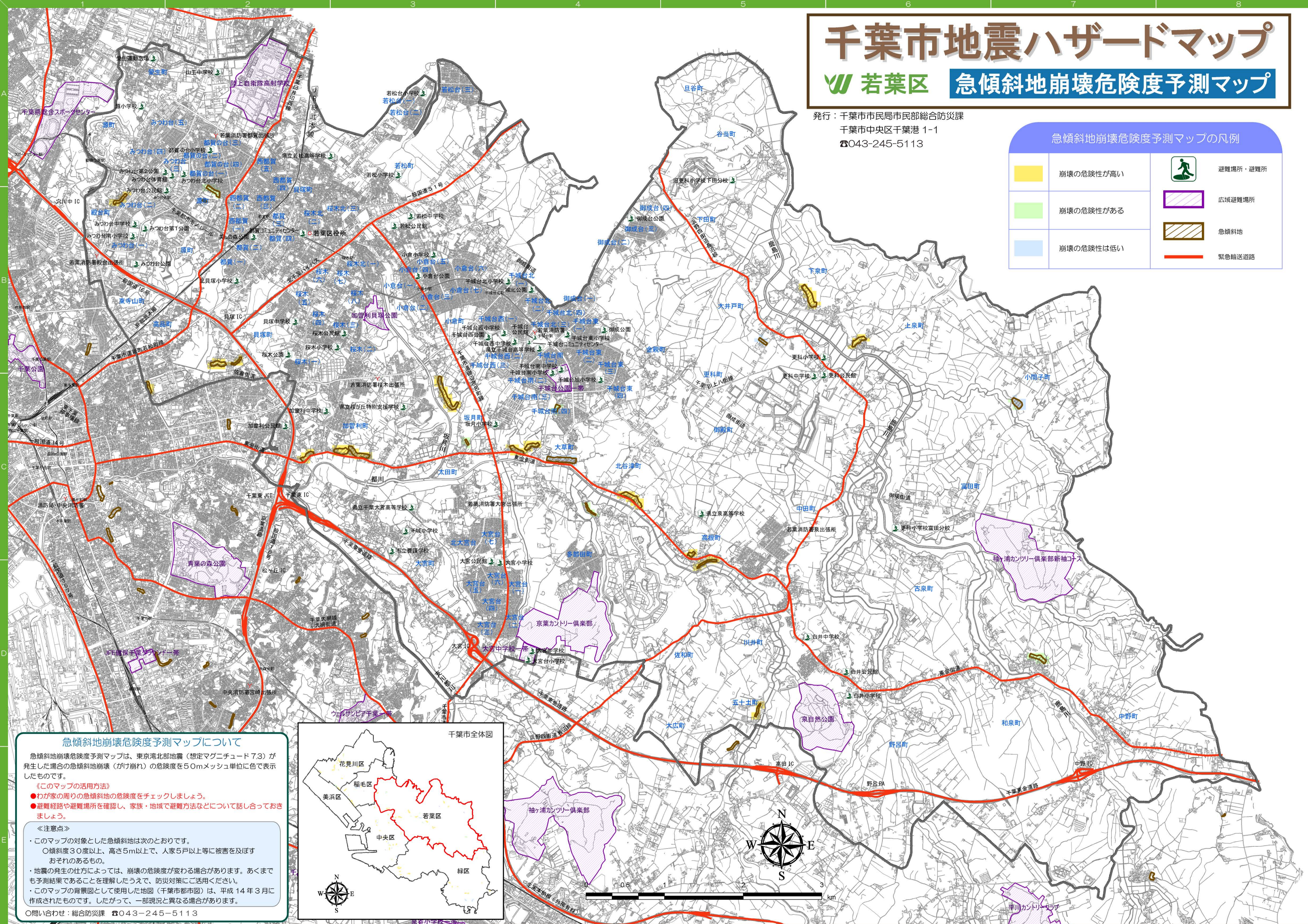
若葉区

急傾斜地崩壊危険度予測マップ

発行：千葉市市民局市民部総合防災課
 千葉市中央区千葉港 1-1
 ☎043-245-5113

急傾斜地崩壊危険度予測マップの凡例

| | | | |
|-------------------------------------------------------------------------------------|-----------|-------------------------------------------------------------------------------------|----------|
|  | 崩壊の危険性が高い |  | 避難場所・避難所 |
|  | 崩壊の危険性がある |  | 広域避難場所 |
|  | 崩壊の危険性は低い |  | 急傾斜地 |
| | |  | 緊急輸送道路 |



急傾斜地崩壊危険度予測マップについて

急傾斜地崩壊危険度予測マップは、東京湾北部地震（想定マグニチュード7.3）が発生した場合の急傾斜地崩壊（かけ崩れ）の危険度を50mメッシュ単位に色で表示したものです。

《このマップの活用方法》

- わが家の周りの急傾斜地の危険度をチェックしましょう。
- 避難経路や避難場所を確認し、家族・地域で避難方法などについて話し合っておきましょう。

《注意点》

- ・このマップの対象とした急傾斜地は次のとおりです。
 - 傾斜度30度以上、高さ5m以上で、人家5戸以上等に被害を及ぼすおそれのあるもの。
- ・地震の発生仕方によっては、崩壊の危険度が変わる場合があります。あくまでも予測結果であることを理解したうえで、防災対策にご活用ください。
- ・このマップの背景図として使用した地図（千葉市都市図）は、平成14年3月に作成されたものです。したがって、一部現況と異なる場合があります。

お問い合わせ：総合防災課 ☎043-245-5113

