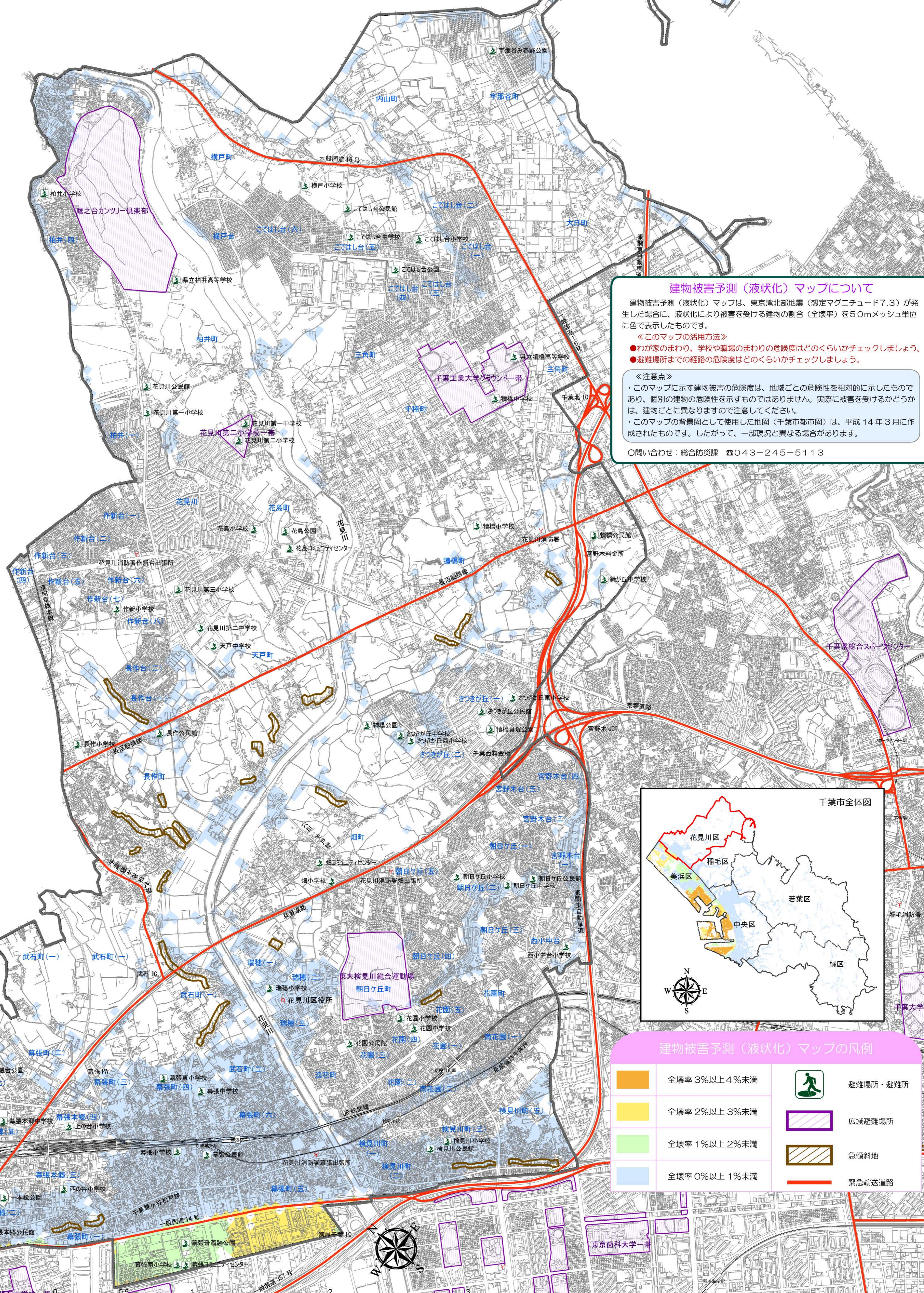


千葉市地震ハザードマップ

花見川区 建物被害予測（液状化）マップ

発行：千葉市市民局市民部総合防災課 千葉市中央区千葉港 1-1 ☎043-245-5113



建物被害予測（液状化）マップについて

建物被害予測（液状化）マップは、東京湾北部地震（想定マグニチュード7.3）が発生した場合に、液状化により被害を受ける建物の割合（全壊率）を50mメッシュ単位に色で表示したものです。

《このマップの活用方法》

- わが家のまわり、学校や職場のまわりの危険度はどのくらいかチェックしましょう。
- 避難場所までの経路の危険度はどのくらいかチェックしましょう。

《注意点》

- ・このマップに示す建物被害の危険度は、地域ごとの危険性を相対的に示したものであり、個別の建物の危険性を示すものではありません。実際に被害を受けるかどうかは、建物ごとに異なりますので注意してください。
- ・このマップの背景図として使用した地図（千葉市都市図）は、平成14年3月に作成されたものです。したがって、一部現況と異なる場合があります。

〇問い合わせ：総合防災課 ☎043-245-5113



建物被害予測（液状化）マップの凡例

| | | | |
|--|---------------|--|----------|
| | 全壊率 3%以上 4%未満 | | 避難場所・避難所 |
| | 全壊率 2%以上 3%未満 | | 広域避難場所 |
| | 全壊率 1%以上 2%未満 | | 急傾斜地 |
| | 全壊率 0%以上 1%未満 | | 緊急輸送道路 |

