

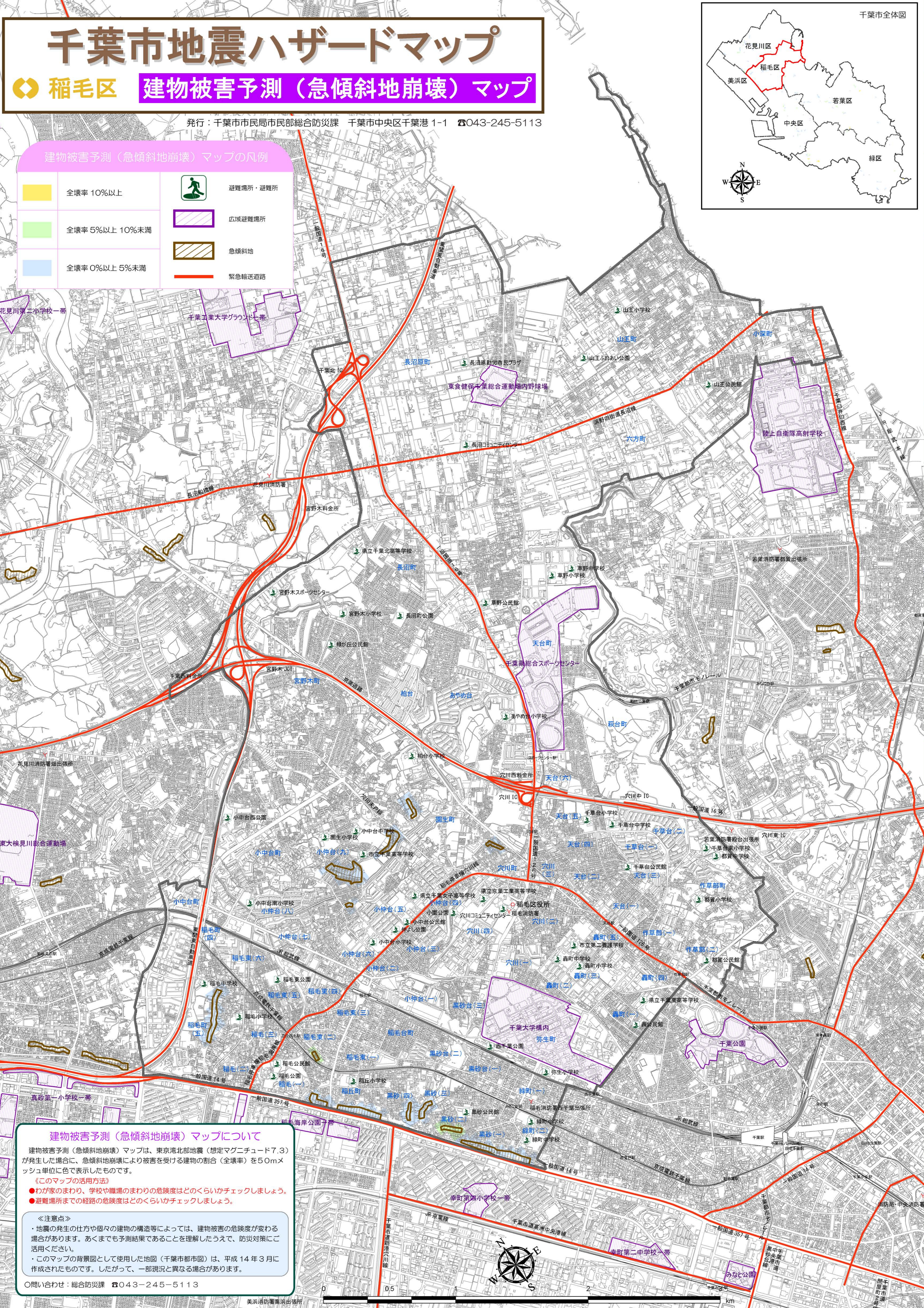
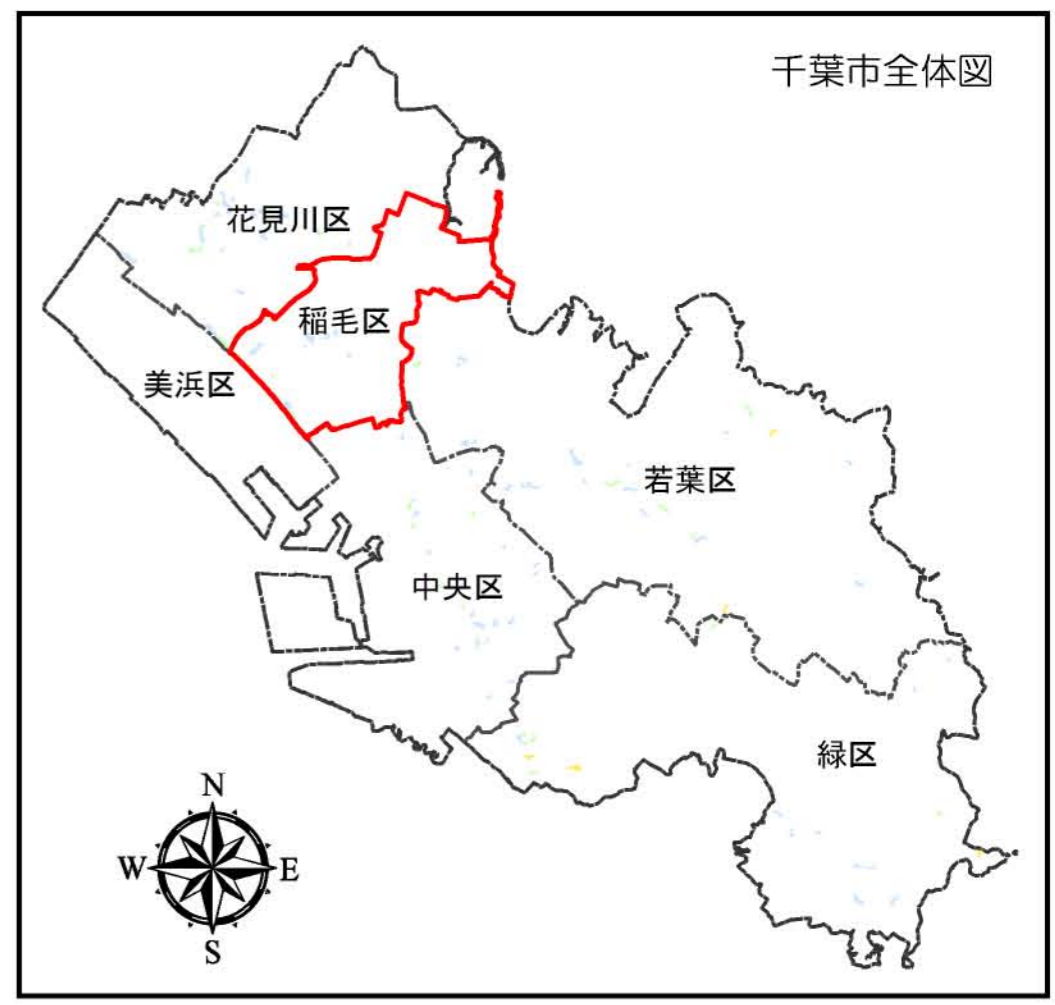
千葉市地震ハザードマップ

稲毛区 建物被害予測（急傾斜地崩壊）マップ

発行：千葉市市民局市民部総合防災課 千葉市中央区千葉港 1-1 ☎043-245-5113

建物被害予測（急傾斜地崩壊）マップの凡例

	全壊率 10%以上		避難場所・避難所
	全壊率 5%以上 10%未満		広域避難場所
	全壊率 0%以上 5%未満		急傾斜地
			緊急輸送道路



建物被害予測（急傾斜地崩壊）マップについて

建物被害予測（急傾斜地崩壊）マップは、東日本北部地震（想定マグニチュード7.3）が発生した場合に、急傾斜地崩壊により被害を受ける建物の割合（全壊率）を50メッシュ単位で色で表示したものです。

《このマップの活用方法》

- わが家のまわり、学校や職場のまわりの危険度はどのくらいかチェックしましょう。
- 避難場所までの経路の危険度はどのくらいかチェックしましょう。

《注意点》

- ・地震の発生の方や個々の建物の構造等によっては、建物被害の危険度が変わる場合があります。あくまでも予測結果であることを理解したうえで、防災対策にご活用ください。
- ・このマップの背景図として使用した地図（千葉市都市図）は、平成14年3月に作成されたものです。したがって、一部現況と異なる場合があります。

〇問い合わせ：総合防災課 ☎043-245-5113

