

ホーム > 市政全般 > 組織案内 > 組織から探す > 総務局危機管理課 > 平成29年11月9日「千葉駅帰宅困難者対策実動訓練」を実施しました。

更新日：2017年12月14日

「千葉駅帰宅困難者対策実動訓練」を実施しました。



首都直下地震等が発生した場合、千葉駅周辺では多くの帰宅困難者の発生が予想されることから、千葉駅における帰宅困難者発生時の行政機関、鉄道事業者及び一時滞在施設等の対応能力向上及び関係機関の連携強化のため、平成29年11月9日（木曜日）に、JR千葉駅、京成千葉駅、モノレール千葉駅の3駅で、帰宅困難者への情報伝達や一時滞在施設への誘導訓練等の「千葉駅帰宅困難者対策実動訓練」を行いました。

訓練当日のスケジュール

訓練項目	時間	会場	特徴
事前説明	9時30分～ 9時40分	モノレール中2階	・協議会会長（中央区長）挨拶 ・訓練参加者（帰宅困難者役）への諸注意
通信訓練	9時30分～ 10時10分	各機関	・緊急連絡体制に基づく通信訓練 ※協議会の全機関が参加
利用者保護訓練	9時50分～ 10時10分	JR千葉駅 京成千葉駅 モノレール千葉駅	・負傷者（腕の負傷：1名）への応急手当 ・身体障害者（視覚・聴覚・肢体不自由）への対応 ・JR千葉駅による外国語対応
情報提供訓練	10時10分～ 10時25分	JR千葉駅 千葉市観光情報センター	・JR千葉駅及び千葉市観光情報センターでの外国語による情報提供 ・聴覚障害者への筆談対応
一時滞在施設への誘導訓練	10時25分～ 10時35分	JR千葉駅～ 千葉市生涯学習センター	・帰宅困難者による身体障害者の誘導（車いす介助・視覚障害者の介助）
一時滞在施設の受け入れ訓練	10時35分～ 11時20分	千葉市生涯学習センター	・施設職員による視覚障害者への対応（受付票記入の代筆）
意見交換会	11時20分～ 11時50分	千葉市生涯学習センター 3階大研修室	【発表機関】 ・千葉県・JR千葉駅・京成千葉駅 ・モノレール千葉駅・千葉中央警察署 ・生涯学習センター・千葉市観光協会 ・身体障害者連合会・千葉中央看護専門学校

帰宅困難者対策1：通信訓練

「千葉駅周辺帰宅困難者等対策協議会」で定めた緊急連絡体制に基づき、千葉駅周辺で帰宅困難者が発生したという想定で、情報をやり取りする通信訓練を行いました。（26機関が参加）

帰宅困難者対策2：利用者保護訓練

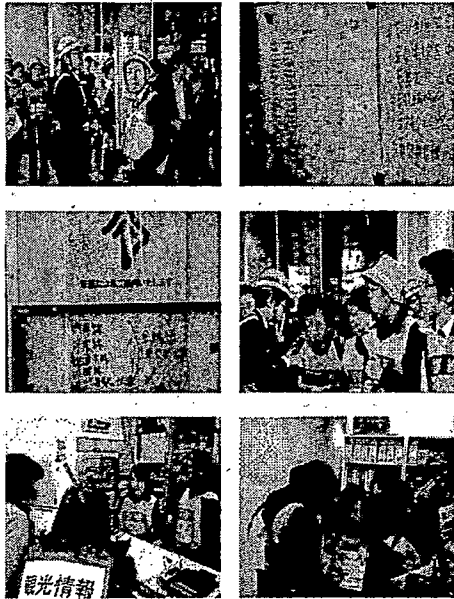
駅員などが駅利用者をあらかじめ決めておいた安全な場所に誘導する訓練を行いました。また、千葉中央看護専門学校の学生と駅員が協力して、負傷者の応急手当の訓練も行いました。なお、千葉中央看護専門学校は、JR蘇我駅周辺の一時滞在施設となっていますが、実際の一時滞在施設の受入側の様子を見学したいということや、学生が帰宅困難者になった時はお互い助け合って避難してほしいという学校側の思いにより、訓練に参加いただきました。





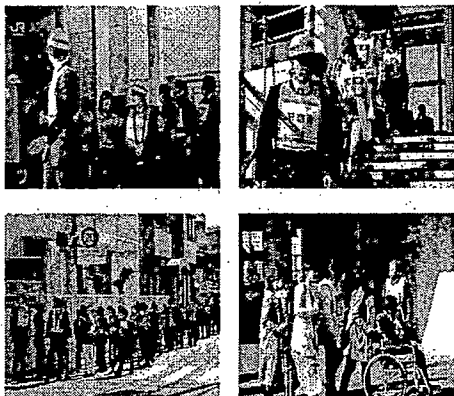
帰宅困難者対策3：情報提供訓練

通信訓練でとりまとめられた対応状況票をもとに、交通機関の運行状況や一時滞在施設の開設状況などを、帰宅困難者に情報提供する訓練を行いました。特に、障害者の方や外国人の方へどのように情報を伝えるかということで、JRの駅員がタブレットを用いた聴覚障害者への筆談対応や、観光情報センター職員による外国人対応などを行いました。



帰宅困難者対策4：一時滞在施設への誘導訓練

帰宅困難者を一時滞在施設である千葉市生涯学習センターまで、安全に誘導する訓練を行いました。今回の訓練では、協議会構成員の千葉中央警察署の警察官の協力を得て、安全第一で行いました。また、帰宅困難者同士が助け合いながら、一時滞在施設へ向かうという想定のもと、駅員からの協力要請で、千葉中央看護専門学校の学生（帰宅困難者役）が車いすの肢体不自由者の方の補助をしながら、一緒に移動しました。



帰宅困難者対策5：一時滞在施設での受入訓練

移動してきた帰宅困難者を一時滞在施設に受け入れる訓練を行いました。今回は、千葉市生涯学習センターで実施しましたが、他の一時滞在施設の職員なども、自分の施設での受入をイメージしながら、訓練に参加しました。



訓練が全て終了した後、千葉市生涯学習センターの大会議室では、訓練に参加した機関を代表して、行政機関（千葉県、千葉中央署、千葉市）、公共交通機関（JR、京成電鉄、千葉都市モノレール）、協議会（千葉市生涯学習センター、千葉市観光協会）、帰宅困難者役（身体障害者連合会、千葉中央看護専門学校）が意見を交換しました。

ここから出た意見や課題を「千葉駅周辺帰宅困難者等対策協議会」で検討して、今後の帰宅困難者対策に生かしていきたいと思います。今回の訓練はたくさんの方の協力を得て、無事訓練が終了しました。ありがとうございました。

このページの情報発信元

総務局 危機管理課

千葉市中央区千葉港1番1号 千葉市役所3階

電話：043-245-5151

kikikanri.GE@city.chiba.lg.jp

プラスワンLINEで送る いいね ツイート

千葉市役所 〒260-8722 千葉市中央区千葉港1番1号 代表電話番号：043-245-5111

開庁時間：8時30分から17時30分（土日祝日および12月29日～1月3日を除く）