

千葉市地震ハザードマップ

若葉区 建物被害予測（火災）マップ

発行：千葉市市民局市民部総合防災課
 千葉市中央区千葉港 1-1
 ☎043-245-5113

建物被害予測（火災）マップについて
 建物被害予測（火災）マップは、千葉市直下の地震（想定マグニチュード6.9）が発生した場合に、火災により被害を受ける建物の割合（焼失率）を統合し、50mメッシュ単位に色で表示したものです。

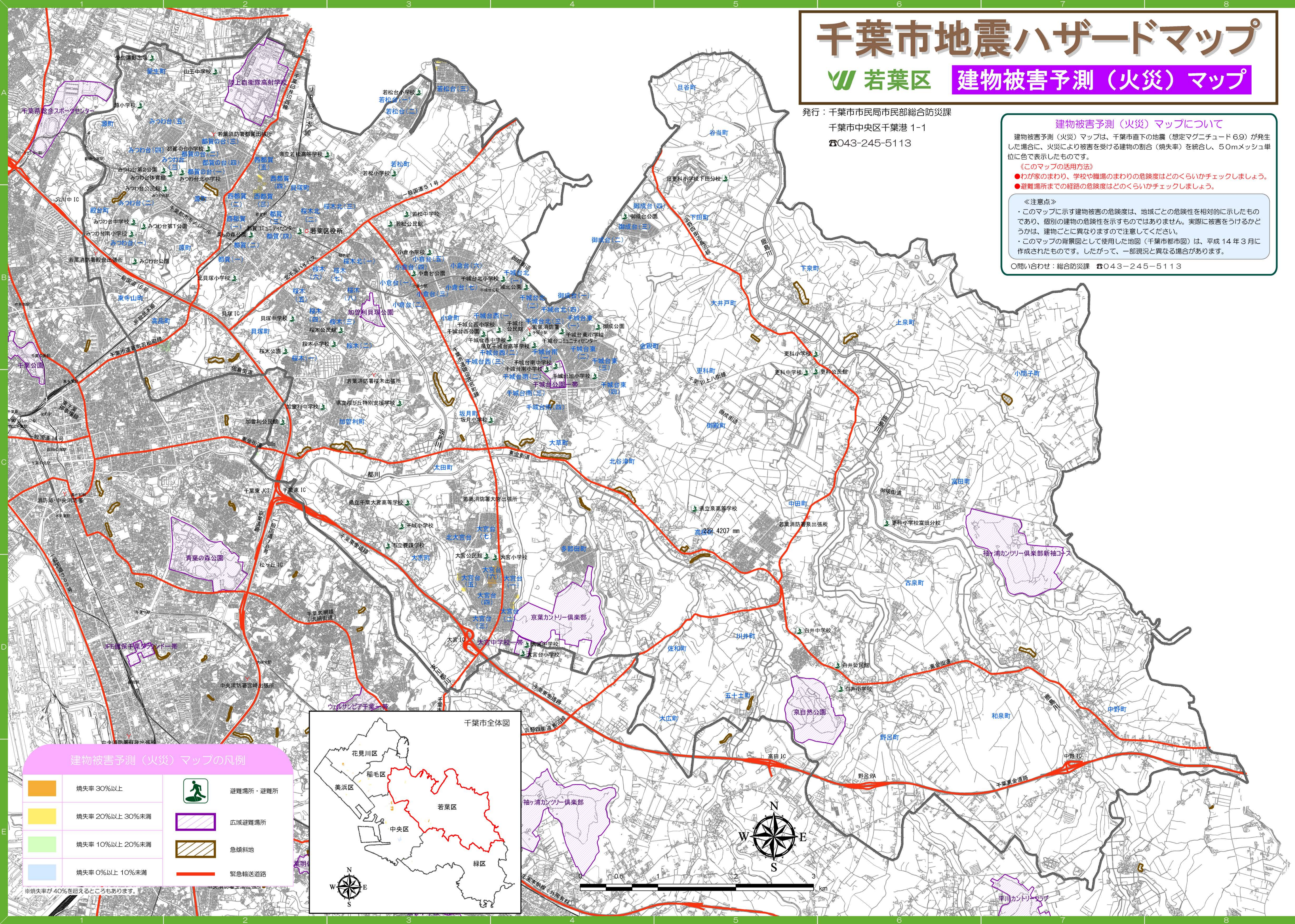
《このマップの活用方法》

- わが家のまわり、学校や職場のまわりの危険度はどのくらいかチェックしましょう。
- 避難場所までの経路の危険度はどのくらいかチェックしましょう。

《注意点》

- ・このマップに示す建物被害の危険度は、地域ごとの危険性を相対的に示したものであり、個別の建物の危険性を示すものではありません。実際に被害を受けるかどうかは、建物ごとに異なりますので注意してください。
- ・このマップの背景図として使用した地図（千葉市都市図）は、平成14年3月に作成されたものです。したがって、一部現況と異なる場合があります。

〇問い合わせ：総合防災課 ☎043-245-5113



建物被害予測（火災）マップの凡例

	焼失率 30%以上		避難場所・避難所
	焼失率 20%以上 30%未満		広域避難場所
	焼失率 10%以上 20%未満		急傾斜地
	焼失率 0%以上 10%未満		緊急輸送道路

※焼失率が40%を超えるところもあります。

