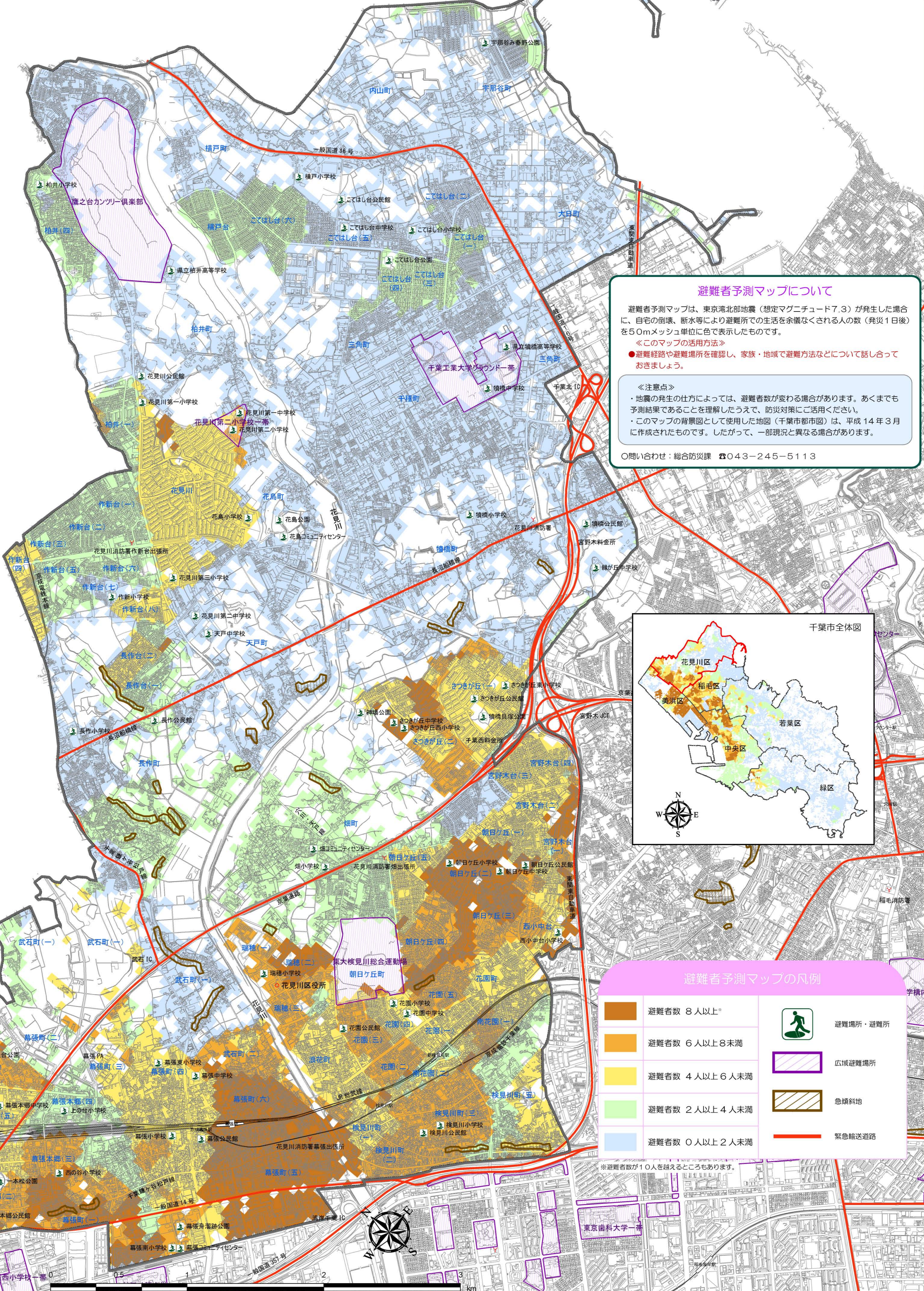


千葉市地震ハザードマップ

花見川区 避難者予測マップ

発行：千葉市市民局市民部総合防災課 千葉市中央区千葉港 1-1 ☎043-245-5113



避難者予測マップについて

避難者予測マップは、東京湾北部地震（想定マグニチュード7.3）が発生した場合に、自宅の倒壊、断水等により避難所での生活を余儀なくされる人の数（発災1日後）を50mメッシュ単位に色で表示したものです。

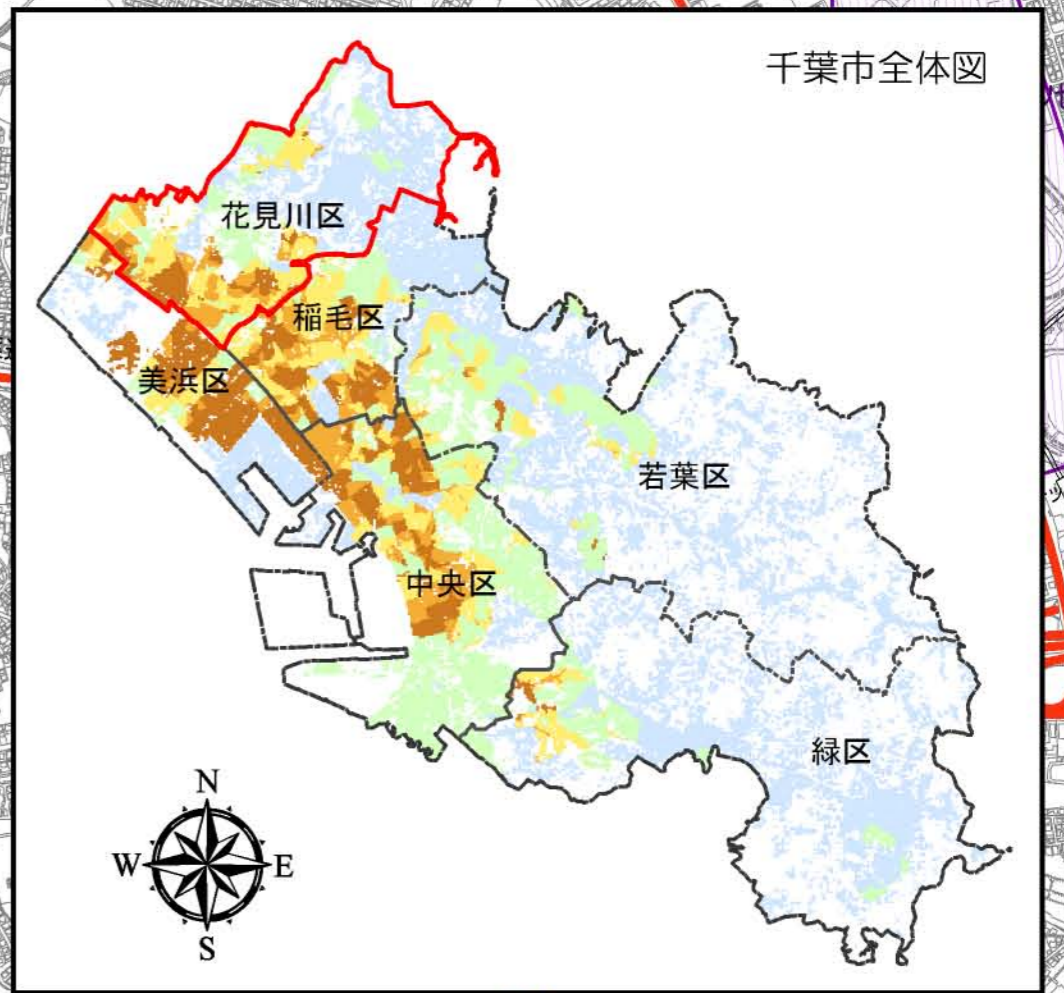
＜このマップの活用方法＞

- 避難経路や避難場所を確認し、家族・地域で避難方法などについて話し合っておきましょう。

＜注意点＞

- ・地震の発生仕方によっては、避難者数が変わる場合があります。あくまでも予測結果であることを理解したうえで、防災対策にご活用ください。
- ・このマップの背景図として使用した地図（千葉市都市図）は、平成14年3月に作成されたものです。したがって、一部現況と異なる場合があります。

〇問い合わせ：総合防災課 ☎043-245-5113



避難者予測マップの凡例

	避難者数 8人以上*		避難場所・避難所
	避難者数 6人以上8未満		広域避難場所
	避難者数 4人以上6未満		急傾斜地
	避難者数 2人以上4未満		緊急輸送道路
	避難者数 0人以上2未満		

*避難者数が10人を超えるところもあります。

