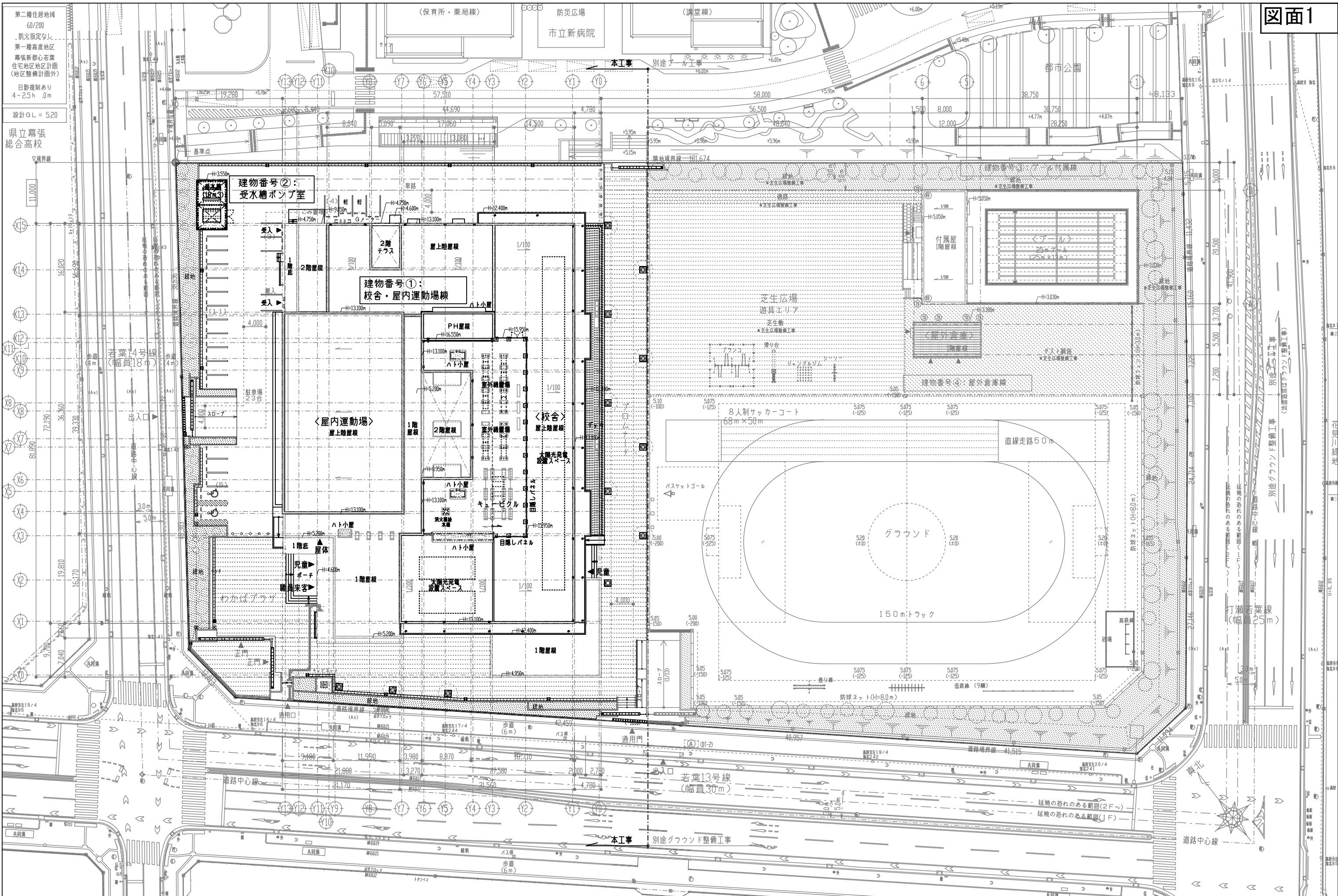
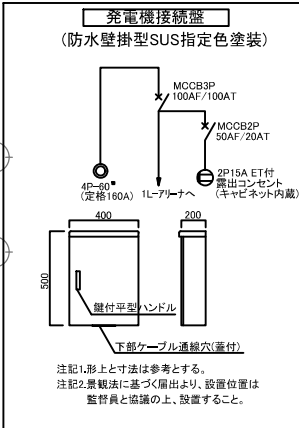


案内図 S=8,000 (A3)



盤名称	負荷名称	相 電圧	電気容量 (kw)	配線	接地	配管	備考
1P-2	SS.A(シャッター電源)	3φ200V	0.4x2	EM-CEE3.5-3C	E1.6	PF22	
DP-1(6か所)	警報盤	-	-	EM-CEE2-2C×6	-	E25	電源はコンセント設備図参照
WPU-1	警報盤	-	-	EM-CEE2-4C	-	PF28	構内配電線図参照
キュービクル	警報盤	-	-	EM-CEE2-6C	-	G36	
SOG	キュービクル	-	-	EM-CEE2-4C	-	G28	



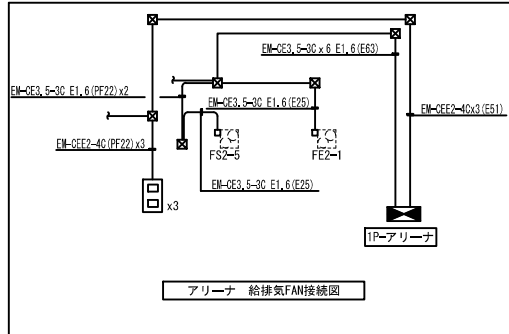
同軸ケーブル5D-SFA
※既存弱電用ケーブルラック使用

総合監視盤内素通し
※天井～0A床

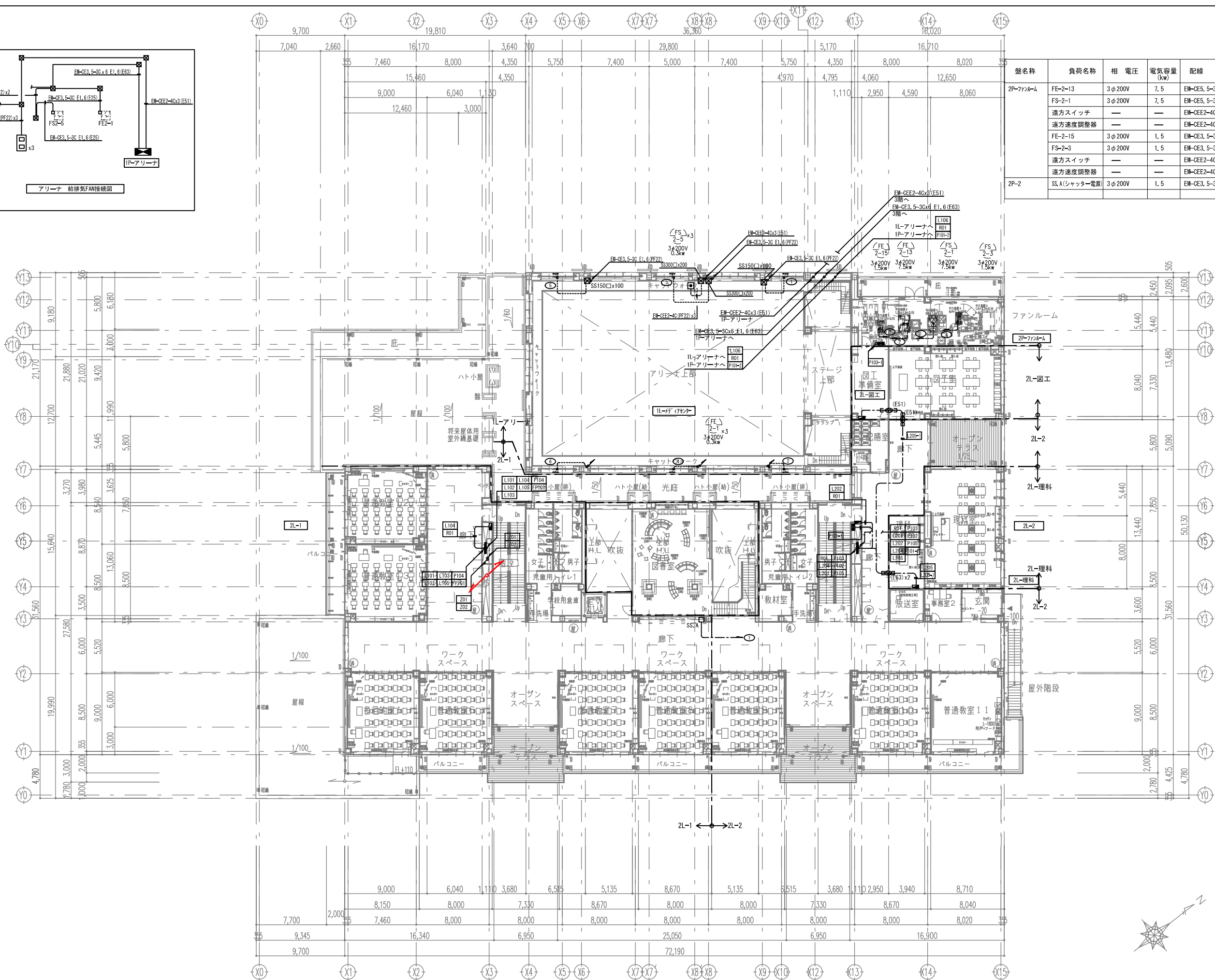
同軸ケーブル5D-SFA
※0A床内通線

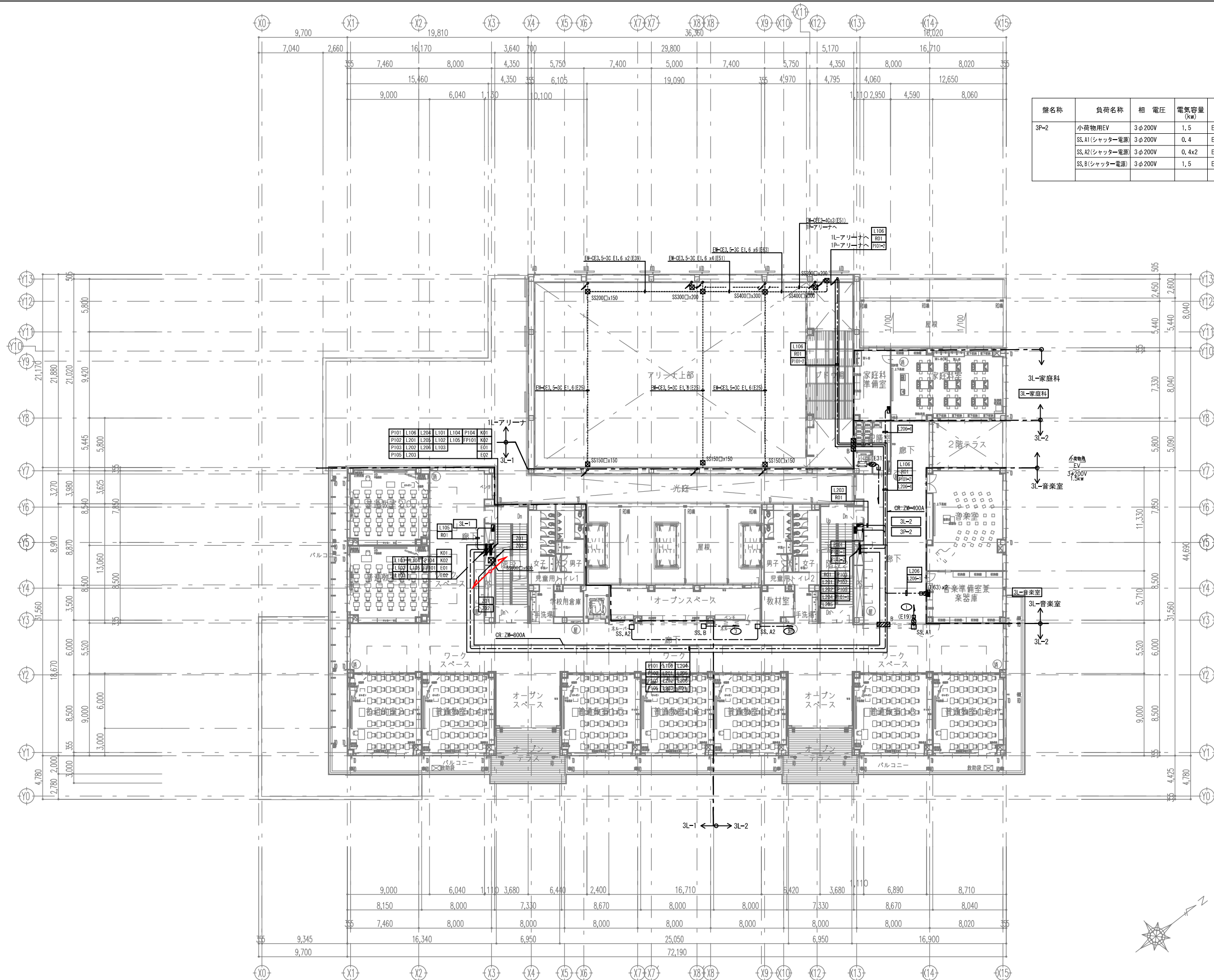
戸別受信機設置予定場所
※コンセントは既設使用
※同軸用コンセントは既設使用

同軸ケーブル5D-SFA
※EPS内ケーブルラック立ち上げ(⇒屋上へ)

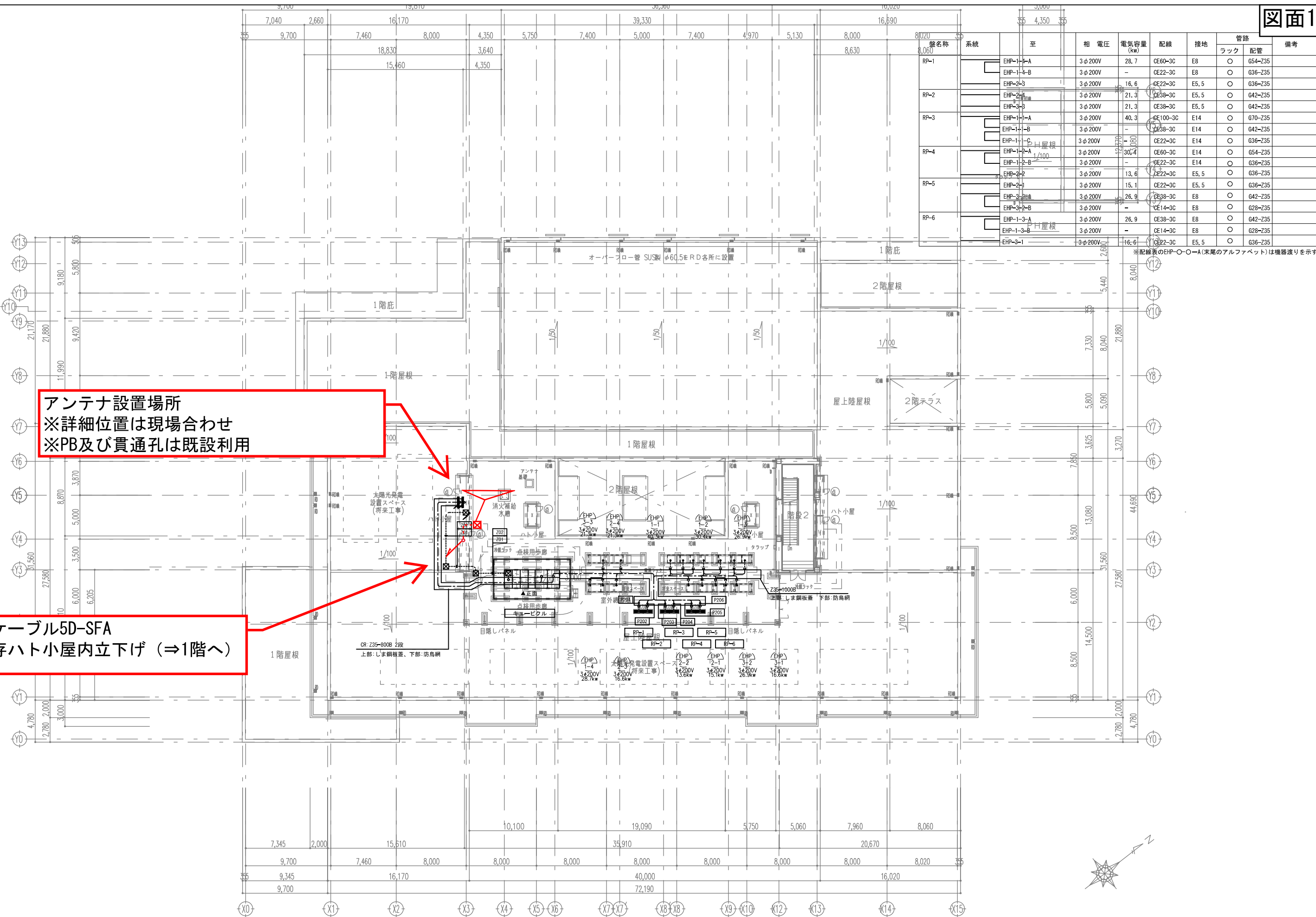


盤名称	負荷名称	相 電圧	電気容量 (kw)	配線	接地	配管	備考
2P-ファンルーム	FE-2-13	3φ200V	7.5	EM-CE5, 5-3C	E8	E25	
	FS-2-1	3φ200V	7.5	EM-CE5, 5-3C	E8	E25	
	遠方スイッチ	—	—	EM-CEE2-4C	—	PF22	1階調理室設置ON/OFF用
	遠方速度調整器	—	—	EM-CEE2-4C	—	PF22	1階調理室設置INV用
	FE-2-15	3φ200V	1.5	EM-CE3, 5-3C	E1.6	E25	
2P-2	FS-2-3	3φ200V	1.5	EM-CE3, 5-3C	E1.6	E25	
	遠方スイッチ	—	—	EM-CEE2-4C	—	PF22	1階洗浄室設置ON/OFF用
	遠方速度調整器	—	—	EM-CEE2-4C	—	PF22	1階洗浄室設置INV用
	SS, A (シャッター電源)	3φ200V	1.5	EM-CE3, 5-3C	E1.6	PF22	





設備名称	負荷名称	相 電圧	電気容量 (kw)	配線	接地	配管	備考
3P-2	小荷物用EV	3φ200V	1.5	EM-CE3, 5-3C	E1. 6	PF22	
	SS, A1 (シャッター電源)	3φ200V	0.4	EM-CE3, 5-3C	E1. 6	PF22	
	SS, A2 (シャッター電源)	3φ200V	0.4x2	EM-CE3, 5-3C	E1. 6	PF22	
	SS, B (シャッター電源)	3φ200V	1.5	EM-CE3, 5-3C	E1. 6	PF22	



壁名称	系統	至	相 電圧	電気容量 (kw)	配線	接地	管路	備考
RP-1		EHP-1-1-A	3φ200V	28.7	CE60-3C	E8	ラック	G54-Z35
		EHP-1-1-B	3φ200V	-	CE22-3C	E8	配管	G36-Z35
RP-2		EHP-2-3	3φ200V	16.6	CE22-3C	E5.5	ラック	G36-Z35
		EHP-2-4	3φ200V	21.3	CE38-3C	E5.5	配管	G42-Z35
RP-3		EHP-3-1	3φ200V	21.3	CE38-3C	E5.5	ラック	G42-Z35
		EHP-3-2	3φ200V	40.3	CE100-3C	E14	配管	G70-Z35
RP-4		EHP-4-1-A	3φ200V	-	CE38-3C	E14	ラック	G42-Z35
		EHP-4-1-B	3φ200V	-	CE22-3C	E14	配管	G36-Z35
RP-5		EHP-5-1	3φ200V	30.4	CE60-3C	E14	ラック	G54-Z35
		EHP-5-2	3φ200V	-	CE22-3C	E14	配管	G36-Z35
RP-6		EHP-6-1	3φ200V	13.6	CE22-3C	E5.5	ラック	G36-Z35
		EHP-6-2	3φ200V	15.1	CE22-3C	E5.5	配管	G36-Z35
RP-7		EHP-7-1	3φ200V	26.9	CE38-3C	E8	ラック	G42-Z35
		EHP-7-2	3φ200V	-	CE14-3C	E8	配管	G28-Z35
RP-8		EHP-8-1	3φ200V	26.9	CE38-3C	E8	ラック	G42-Z35
		EHP-8-2	3φ200V	-	CE14-3C	E8	配管	G28-Z35
RP-9		EHP-9-1	3φ200V	16.6	CE22-3C	E5.5	ラック	G36-Z35
		EHP-9-2	3φ200V	-	CE22-3C	E5.5	配管	G36-Z35

※配線表のEHP-〇-〇-A(末尾のアルファベット)は機器差込みを示す