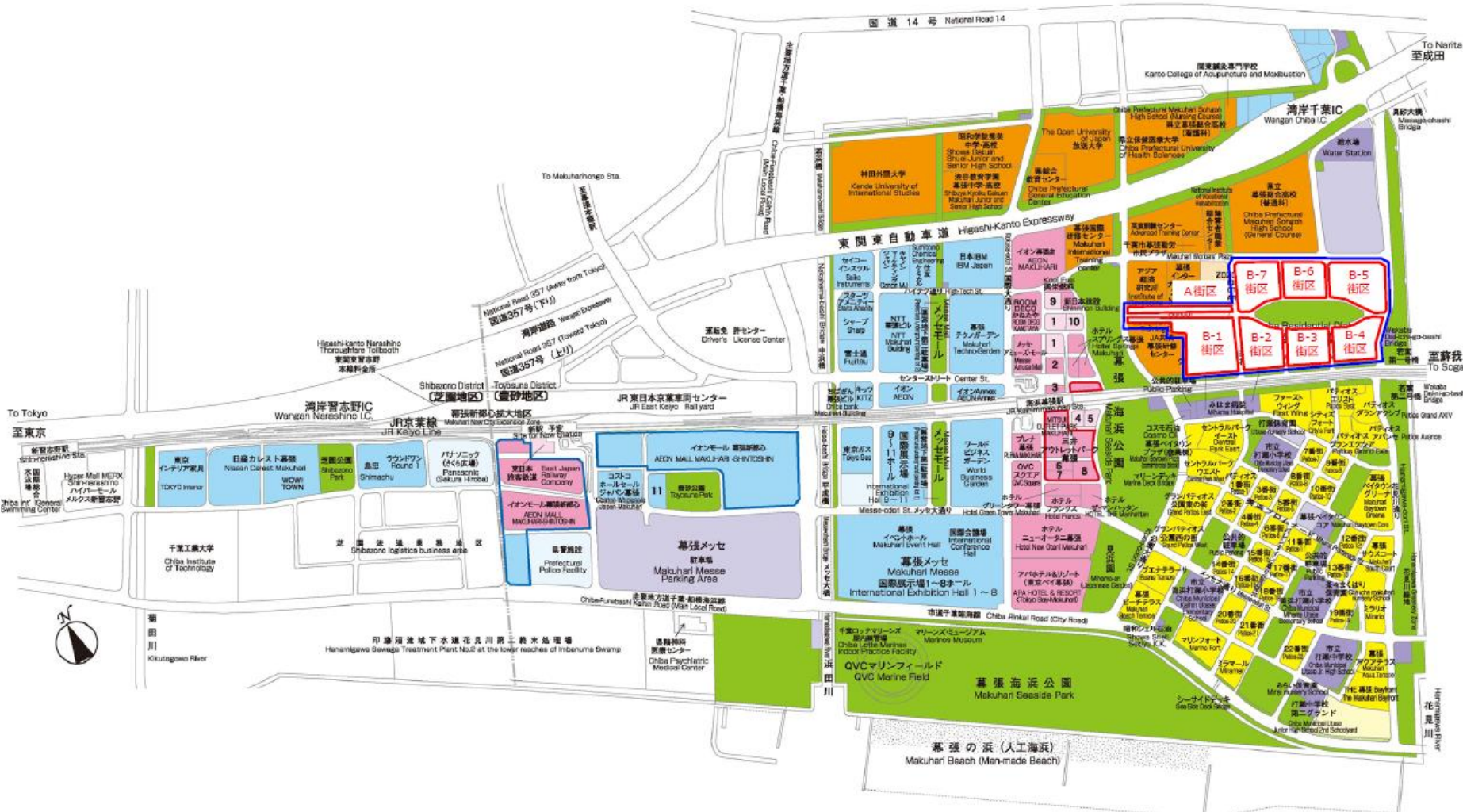


幕張新都心若葉住宅地区 開発概要

幕張新都心若葉住宅地区街づくりグループ
代表企業
三井不動産レジデンシャル株式会社

2017年4月23日

位置図



全体概要

【経緯】

2015年7月 土地譲渡契約締結

2016年11月 第1期（B-7街区）着工

【事業概要】

①所在：千葉県千葉市美浜区若葉三丁目

②全体敷地面積：17万5,809㎡（全8区画）

③事業者：三井不動産レジデンシャル(株) 野村不動産(株)、三菱地所レジ
デンス(株)、伊藤忠都市開発(株)、東方地所(株)、(株)富士見地所、
袖ヶ浦興業(株)

④住宅：約4,500戸（サービス付き高齢者向け住宅含む）

※居住想定人口：約1万人

⑤その他：地区内一部に低層店舗を配置

【事業期間】

約15年

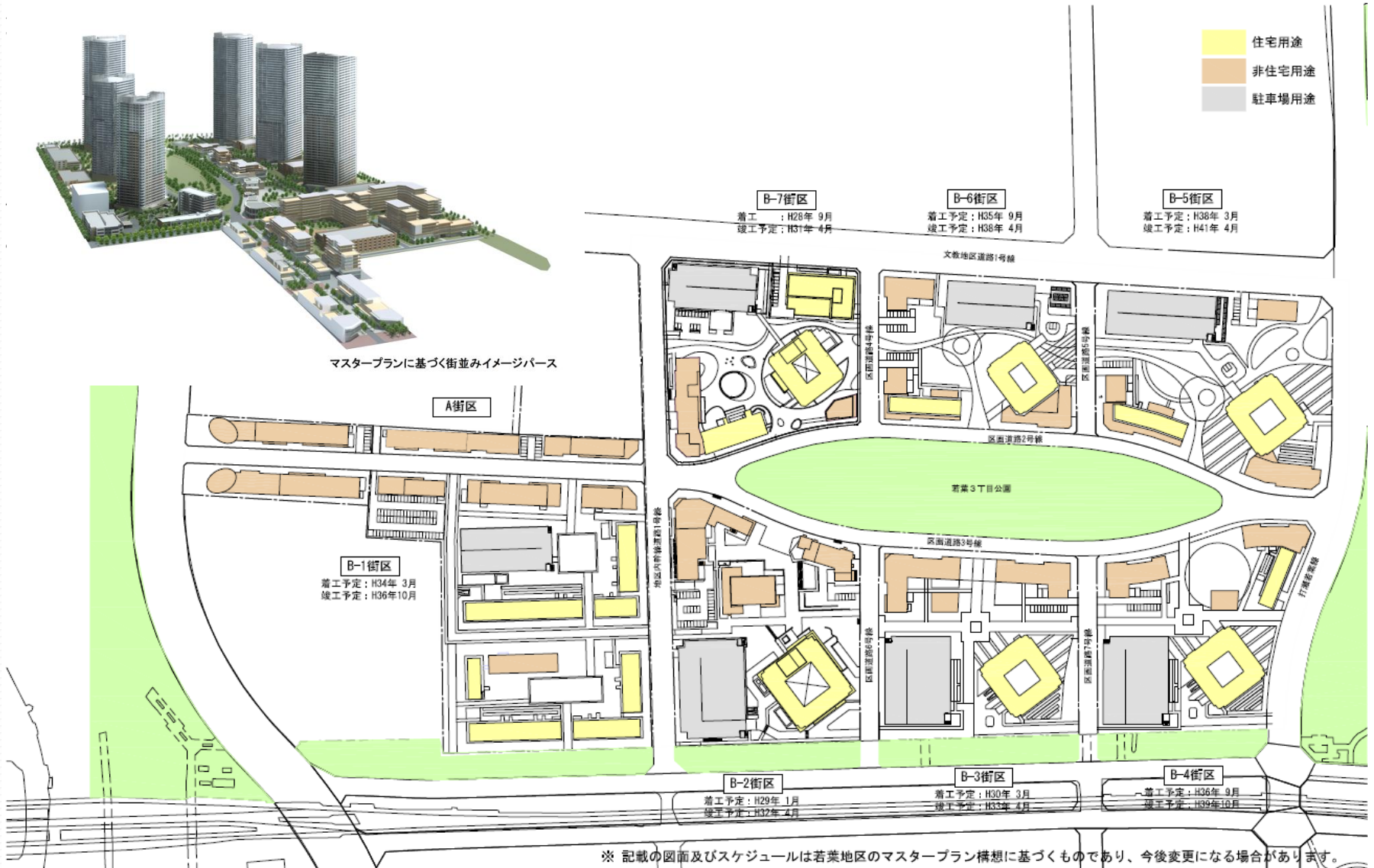
※第1期（B-7街区）は2017年11月下旬販売開始、2019年4月入居開始予定

全体配置図



マスタープランに基づく街並みイメージパース

- 住宅用途
- 非住宅用途
- 駐車場用途



※ 記載の図面及びスケジュールは若菜地区のマスタープラン構想に基づくものであり、今後変更になる場合があります。
 ※2016年11月時点

街並みイメージ



B-7街区概要

【所在地】

千葉県千葉市美浜区若葉三丁目1-18,1-19（地番）

【用途地域】

第二種住居地域

【建築物の用途】

共同住宅（分譲）、店舗、児童福祉施設、駐車場

【敷地面積】

20,518.63㎡

【構造・階数】

鉄筋コンクリート造37/8階、鉄骨造2階

【戸数】

631戸（サービス付高齢者向け住宅含む）

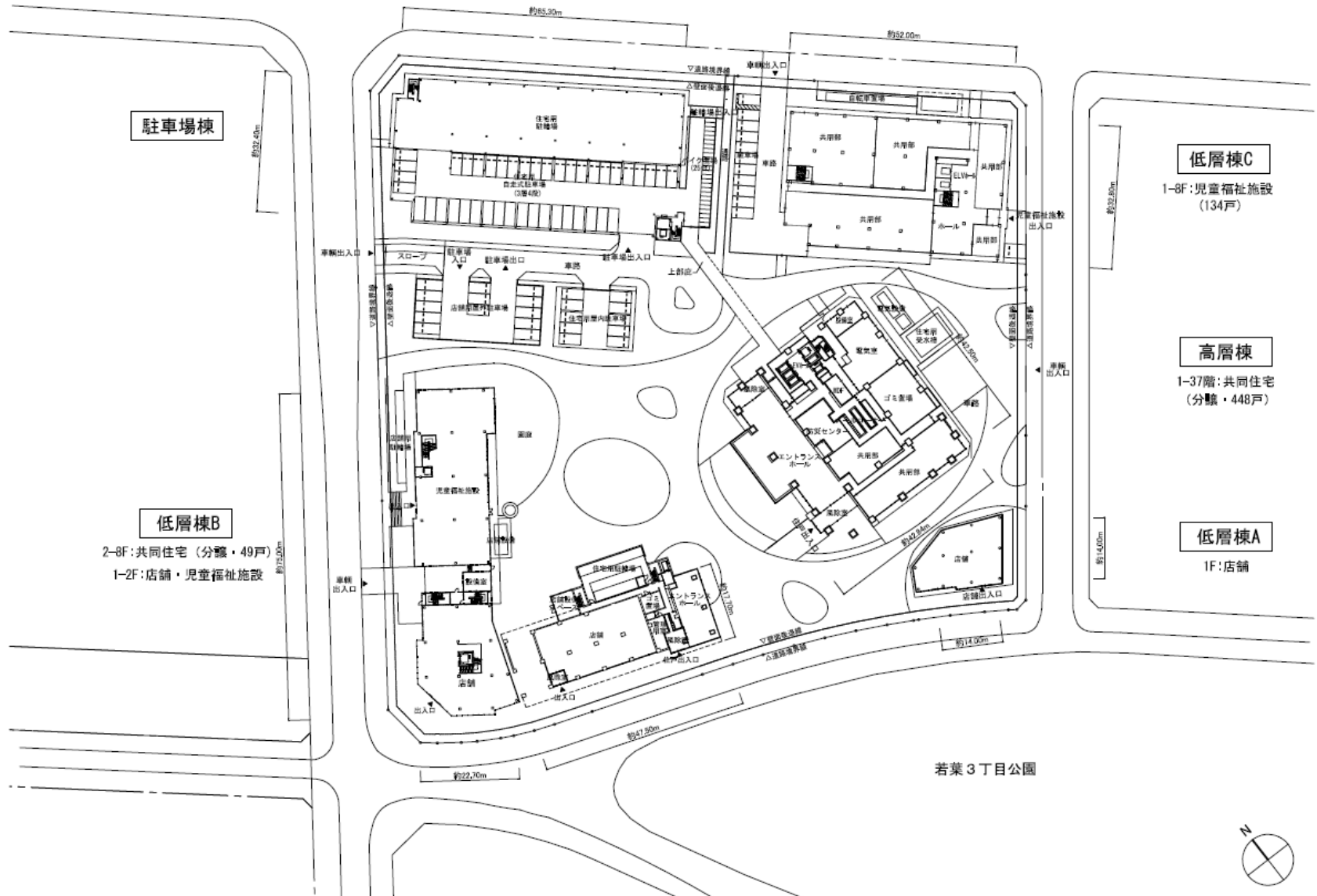
【分譲マンション間取り】

2LDK～4LDK（58.97㎡～104.35㎡）

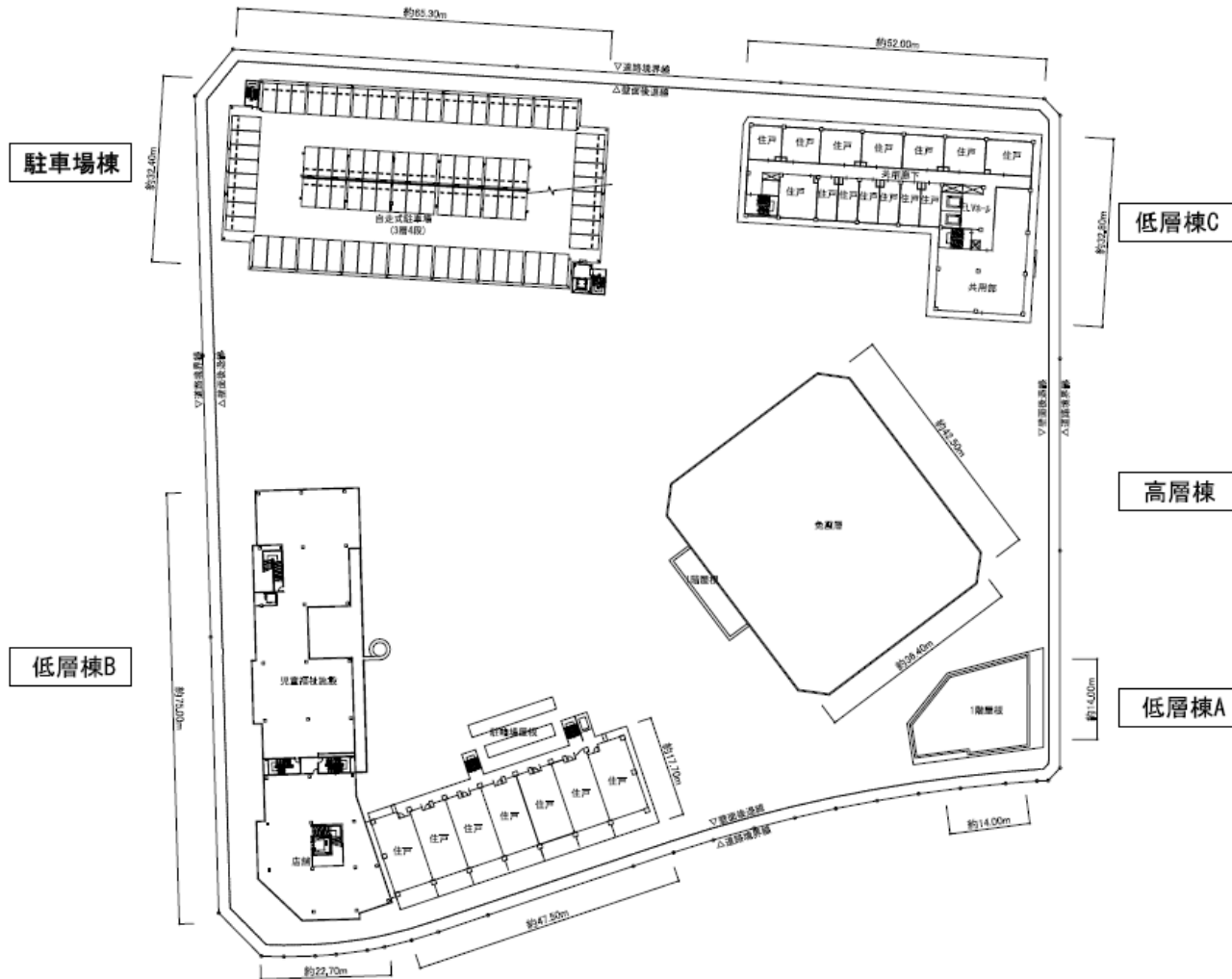


完成予想外観パース

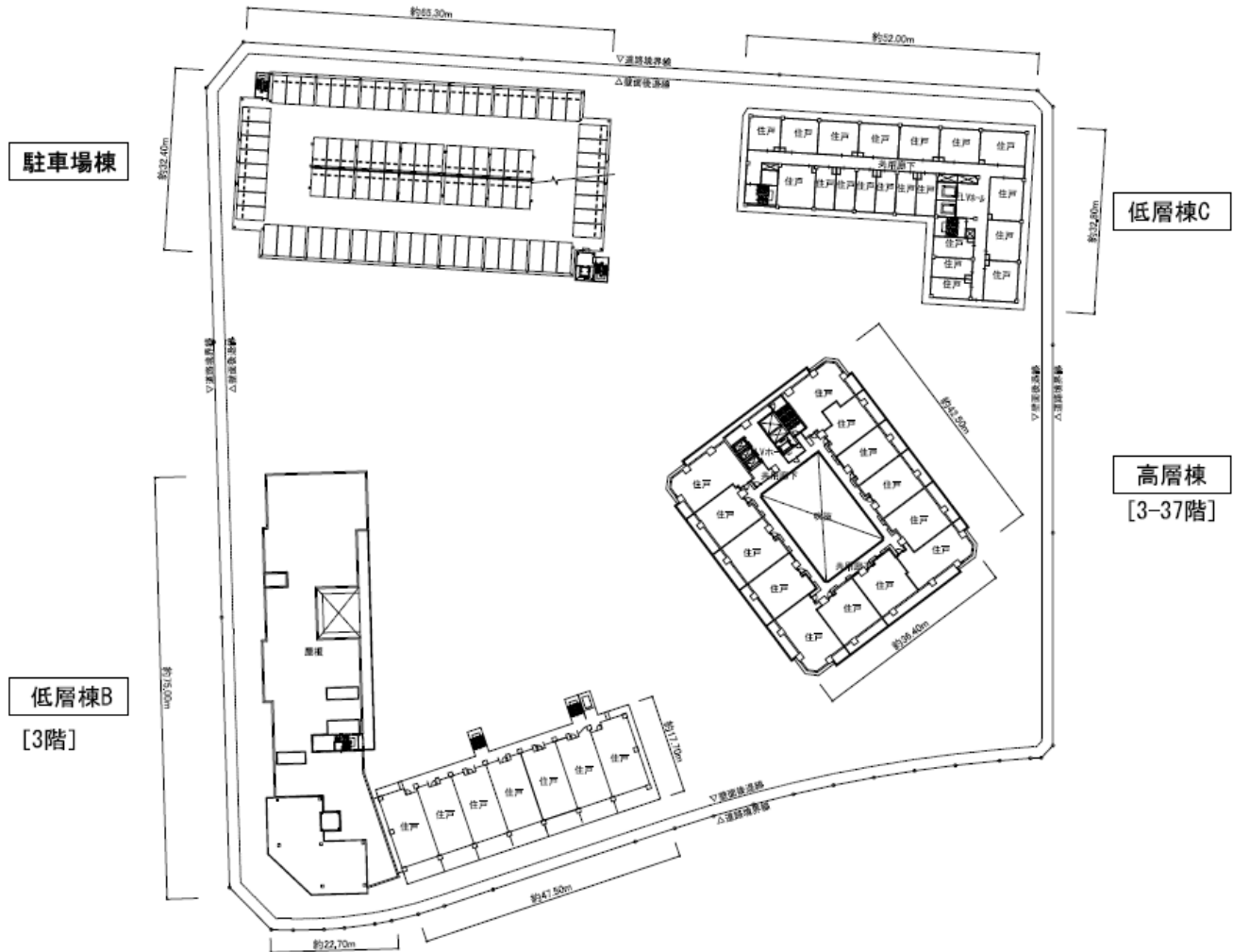
B-7街区 1階平面図



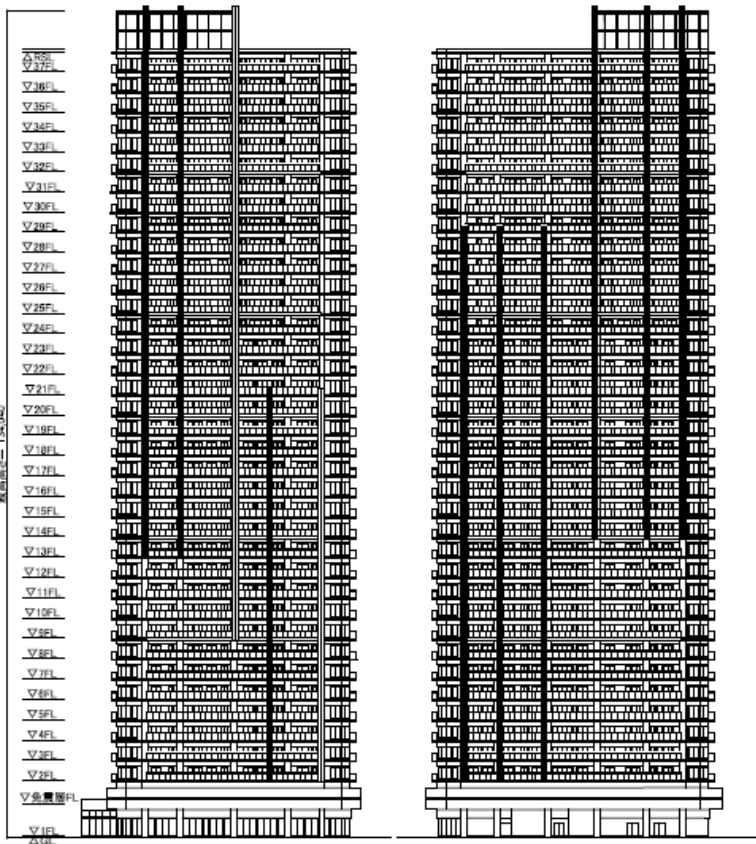
B-7街区 2階平面図



B-7街区 3~37階平面図

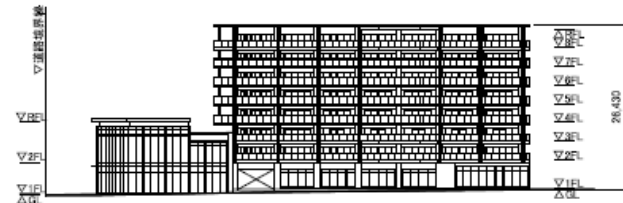


B-7街区 立面图

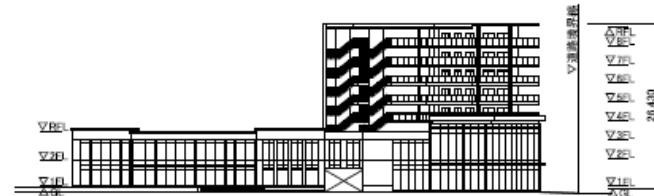


南立面图

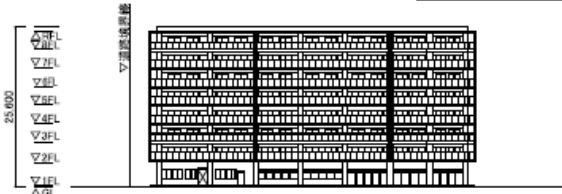
东立面图



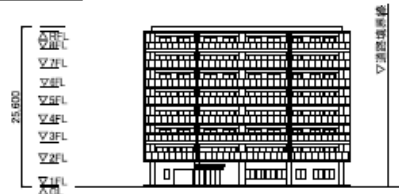
低層棟B 南立面



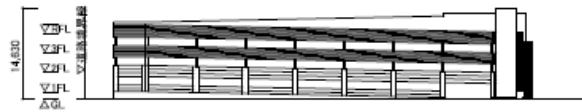
低層棟B 西立面



低層棟C 北立面图



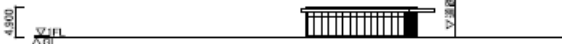
低層棟C 東立面图



駐車場棟 南立面图



駐車場棟 西立面图



低層棟A 南立面图



低層棟A 東立面图