

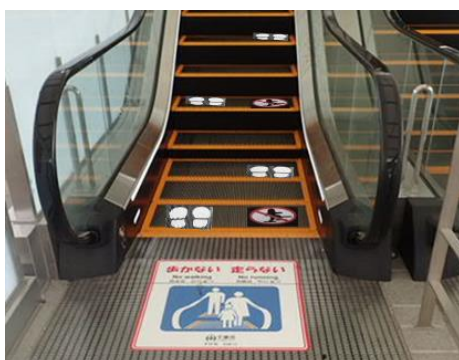
エスカレーターの安全な利用等を促進する試験施工を行います
～JR海浜幕張駅南口エスカレーターに事故防止を啓発するステッカーを設置～

千葉市では、エスカレーターでの歩行は事故の要因になることから、利用者の安全性向上を目的として、JR海浜幕張駅南口エスカレーターのステップに、事故防止を啓発するステッカーを試験施工しますので、お知らせします。

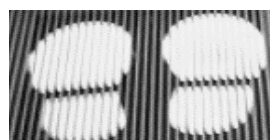
1 施工内容

(1) 概要

エスカレーターのステップに足型マークや歩行禁止マークを設置して、両側に立ち止まって利用するよう視覚的に促す。



設置イメージ



足型マーク



歩行禁止マーク

(2) 設置場所

JR海浜幕張駅南口駅前広場スカイウェイデッキエスカレーター（令和元年設置）

※選定理由 東京2020オリンピック・パラリンピック競技大会の観客動線であるため

(3) 設置施工

令和2年11月24日（火）～27日（金）

2 スケジュール

令和2年11月27日（金） 設置完了・供用開始

12月 1日（火） JR海浜幕張駅南口駅前広場で広報活動（8:00～10:00）

3 今後の予定

設置後の利用実態を調査・効果検証を行い、市が管理するエスカレーターへの展開を検討する。