

「多摩動物公園」とチーターの相互移動を行います ～チーター「ズラヤを送る会」を開催します～

千葉市動物公園では、国内のチーターの繁殖による増殖を目指すため、当園のズラヤ（メス）と「多摩動物公園」のバステト（メス）との相互移動を実施し、共同繁殖事業に取り組みますので、お知らせします。

また、飼育担当者が思い出を語る「ズラヤを送る会」を開催しますので、併せてお知らせします。

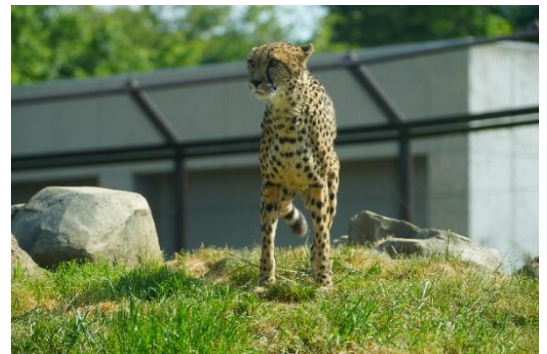
1 相互移動相手

多摩動物公園（東京都日野市程久保7-1-1）

2 千葉市動物公園からの搬出個体

- (1) 愛称 ズラヤ
- (2) 性別 メス
- (3) 生年月日 平成28年5月27日
- (4) 搬出日 令和8年6月24日（水）

※搬出までの展示スケジュールについては、当園公式ホームページにてお知らせします。



チーター「ズラヤ」

3 多摩動物公園からの搬入個体

- (1) 愛称 バステト
- (2) 性別 メス
- (3) 生年月日 平成30年8月25日
- (4) 搬入日 令和8年6月24日（水）

※搬入後の一般公開日については、当園公式ホームページでお知らせします。



チーター「バステト」
（公益財団法人 東京動物園協会提供）

4 「ズラヤを送る会」の開催

- (1) 日時
令和8年6月23日（火）13:30から（予定）
- (2) 場所
動物公園内 チーター展示場前
- (3) 内容
飼育担当者の思い出話や普段は見ることのできない給餌の様子をご覧頂けます。

<参考>

1 チーターについて

(1) 英名 Cheetah

(2) 学名 *Acinonyx jubatus*

(3) 分類 食肉目ネコ科

(4) 保護状況

レッドリスト VU (絶滅危惧Ⅱ類)

ワシントン条約附属書 I

(5) 特徴

体長 105～152cm、尾長 51～87cm、体重 35～65kg

体表は黄褐色で腹部は白く、体全体に黒い小斑がある。

地上最速の動物で、数秒で時速110km以上に達する。

(6) 生態

草地、サバンナ、山地などさまざまな土地で見られる。メスは保育期以外単独で生活し、子どもを単独で育てる。オスは単独、または他のオスと一緒に生活する。昼行性で狩りは視覚に頼っている。天敵はブチハイエナ、ライオン、ヒョウなど。

(7) 分布

サハラ砂漠以南と北西部、東部の一部およびイラン

(8) 飼育頭数

ア 千葉県動物公園 オス3頭、メス2頭 (令和8年5月29日現在)

イ 国内飼育頭数 (13施設) オス36頭、メス46頭 計82頭

※日本動物園水族館協会資料 (令和7年12月31日現在)

2 相互移動の経緯

千葉県動物公園では、令和2年に7頭のチーターが外国から寄贈されました。令和3年には繁殖に成功し6頭のチーターが誕生しました。誕生した6頭のチーターと他2頭が他の動物園へ移動し、現在は5頭のチーターを飼育しています。

個体の入れ替えによる新たなペアでの繁殖を検討していたところ、多摩動物公園と調整がつき、今回の相互移動が決定しました。