

加曽利貝塚縄文遺跡公園内に開設予定の休憩施設の愛称を募集します！

千葉市では、令和5年4月に加曽利貝塚縄文遺跡公園内（現博物館脇ひろば）に、新たに休憩室やトイレを含む、木造・平屋建ての休憩施設を開設する予定です。

利用者の方々に親しみを持ってもらえるような施設とするため、このたび、その休憩施設の愛称を募集することとしましたので、お知らせします。

1 募集期間

令和4年12月1日（木）～21日（水）

2 応募方法

(1) 電子申請

ちば電子申請サービスからご応募ください。

【URL】 https://s-kantan.jp/city-chiba-u/offer/offerList_initDisplay.action

※12月1日（木）から公開

(2) 郵送

はがきに以下の項目を記載のうえ、文化財課へご郵送ください。（締切日必着）

① 愛称（フリガナ） ②その愛称にした理由 ③住所 ④名前 ⑤年齢 ⑥連絡先

【郵送先】〒260-8730

千葉市中央区問屋町1-35 千葉ポートサイドタワー11階 文化財課

3 応募条件

どなたでもご応募いただけますが、応募は一人につき1回とします。

4 選考の観点

加曽利貝塚にゆかりのある愛称

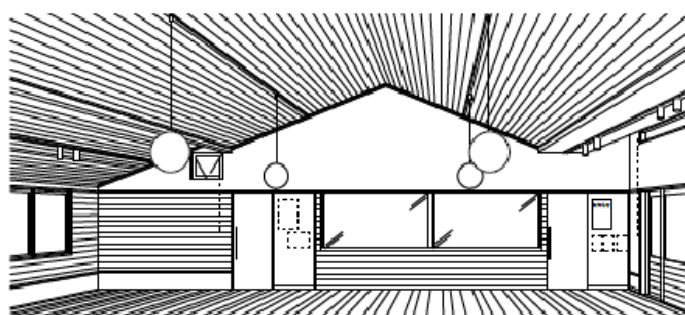
好感が持たれ、親しみやすく、語感の良いものなど。

5 愛称の決定

千葉市教育委員会事務局内で選考後、令和5年2月頃（予定）に公表します。



休憩施設のイメージ図



休憩室内装イメージ図

<参考>休憩施設の概要

1 場所

加曾利貝塚縄文遺跡公園内 現博物館脇ひろば

2 構造

木造平屋建て

建築面積 266.92㎡ (延床面積227.40㎡)

3 目的

休憩施設がないことから降雨時に見学を中止する団体見学者等も多く、貴重な遺跡を見学する機会が失われていた。

このような課題解決のため、団体収容可能な休憩施設を新設する。

4 建物の特徴

- ・休憩室 (約80人収容)

休憩するだけでなく、団体見学者向けの講座やイベント等での体験学習にも活用。

- ・トイレ (多機能トイレ含む)

これまで利用者向けのトイレは屋外のみであり、かつ多機能トイレは坂の途中に立地していたことから、誰でも利用しやすい場所に多機能トイレを設置。

- ・授乳室

乳幼児を連れて訪れる来訪者向けに授乳室を設置。

- ・ボランティア等の拠点

見学者へのガイドなどの対応、史跡と公園の維持管理のために職員やボランティアが待機・活動する。

