

「ゾーン30プラス」整備計画(千葉県千葉市稲毛区山王町地区)

■地区

千葉県千葉市 稲毛区山王町地区

■主な対策内容

【警察】

- ・最高速度30km/h区域規制、ゾーン30プラス看板設置 など

【道路管理者】

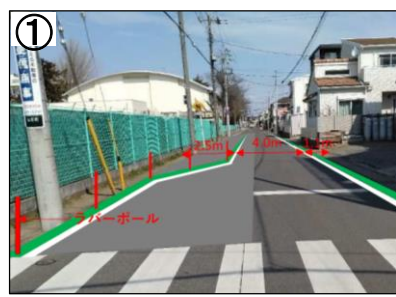
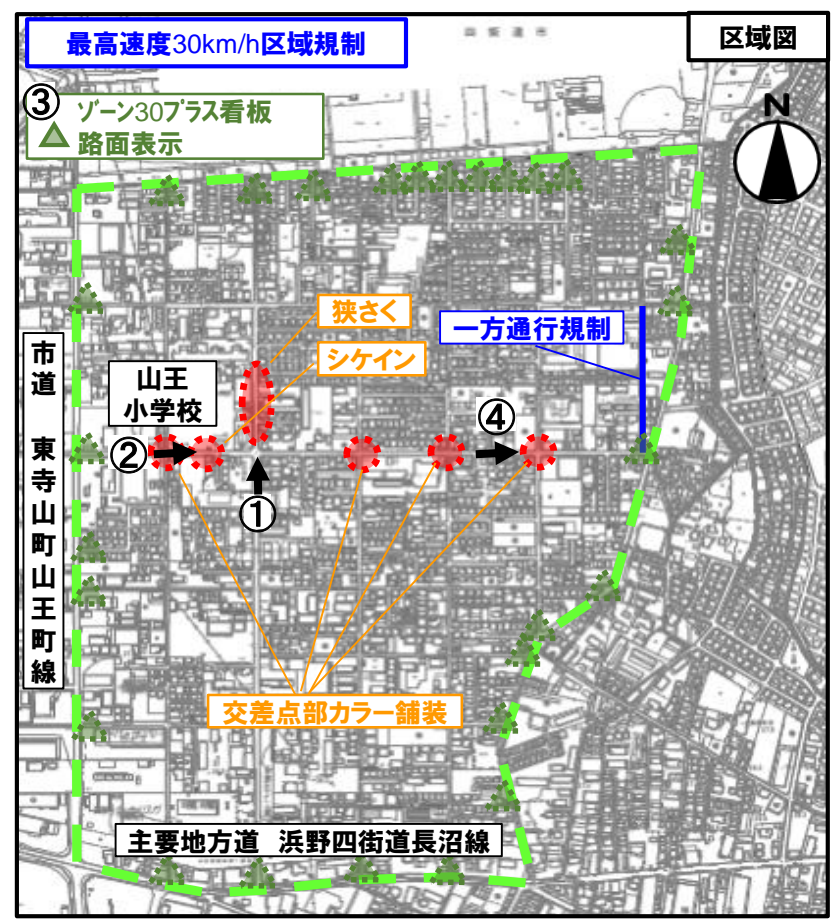
- ・①狭さく、②シケイン(クランク型)設置、③ゾーン30プラス路面表示、④交差点部カラー舗装、路肩のカラー化、防護柵設置 など

【地域】

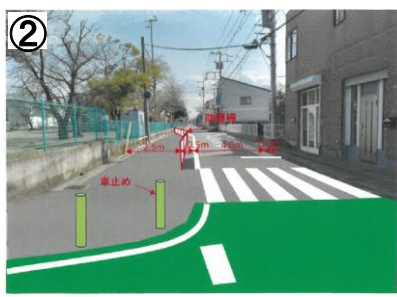
- ・登校時の見守り活動、交通安全指導 など

■対策の実施イメージ

(出典: 国土地理院地図を加工して表記)



狭さく



シケイン



ゾーン30プラス看板・路面表示



交差点部カラー舗装、路肩のカラー化

※ 今後、実施した対策の効果検証を行い、更なる対策の必要性等について検討していきます。(P D C Aサイクルの継続的な取組)

凡例	
	ゾーン30プラス
	ゾーン30プラス 看板・路面表示
	対策済
	対策予定
※破線は整備区域に含まれない道路	
物理的デバイス	
	対策済
	対策予定
規制等	
	対策済
	対策予定
その他ハード対策	
	対策済
	対策予定
ソフト対策	
	実施中
	実施予定