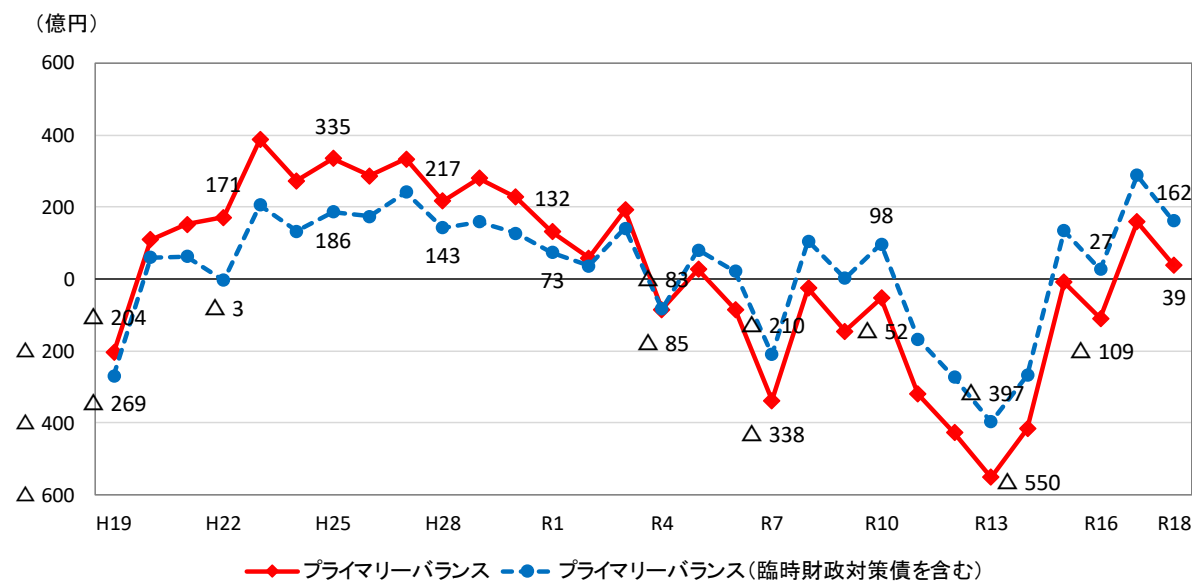


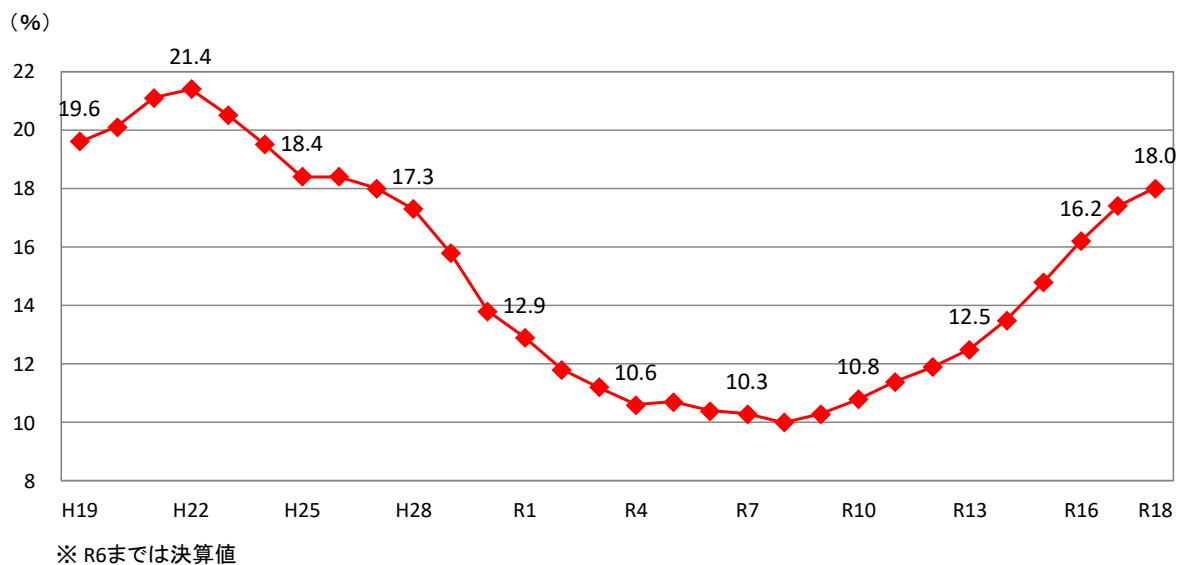
(参考) 将来推計

- 令和10年度までについては「今後の財政の見通し」（令和8年3月作成）からの引用です。
- 令和11年度以降については、単年度収支0（ゼロ）を前提とし、現時点における市債及び公債費等の見込みを踏まえた推計値としています。

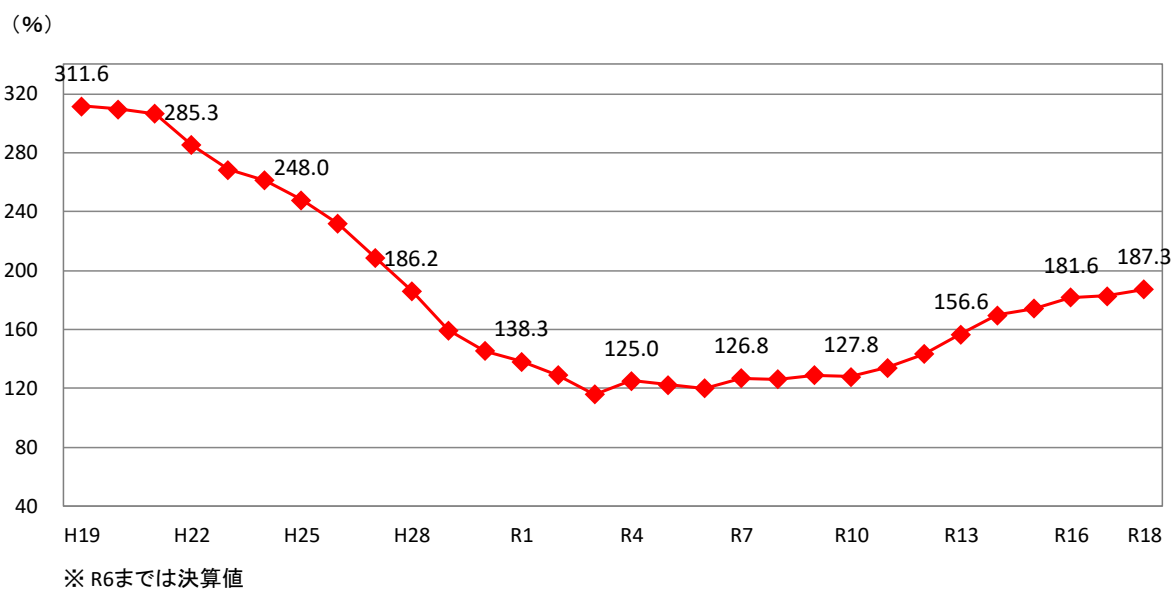
1 基礎的財政収支（プライマリーバランス）（一般会計）



2 実質公債費比率

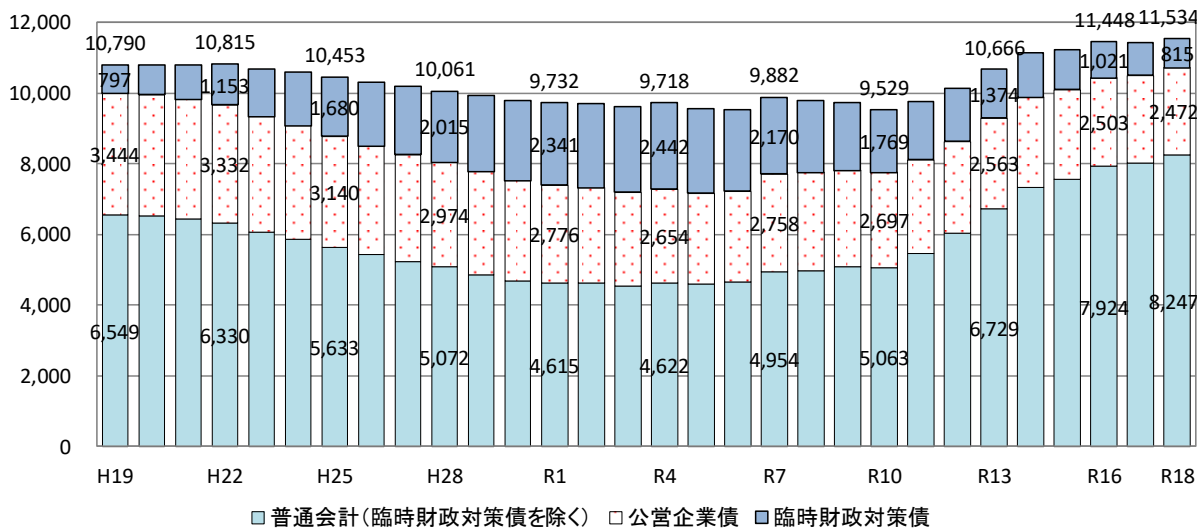


3 将来負担比率



4 市債残高（全会計）

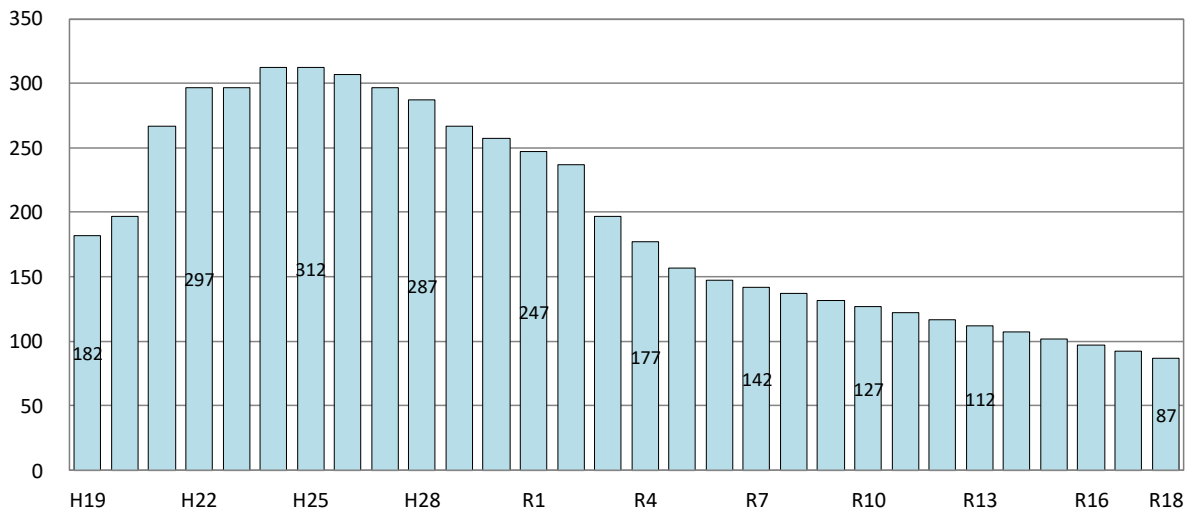
（億円）



※ R6までは決算値

5 基金借入金残高

（億円）



※ R6までは決算値