

## 障害者福祉教室・講座

身体障害がある方を対象に、教室・講座を開催します。費用は無料(別途教材費がかかります)。

詳しくは、お問い合わせください。

### 障害者福祉教室

教室名	日程	時間	回数	定員(人)	
創作	アートDEふれあい	4月～来年3月の第1・3火曜日	10:00～12:00	18	12
	音楽療法	4月～来年3月の第2火曜日	10:00～12:00	10	12
	基本の組紐	4月～来年3月の第2・4土曜日	10:00～12:00	18	12
創作	初めてのパソコン	4月～来年3月の第2・4土曜日	13:30～15:30	18	12
	書道(半紙・色紙)	4月～来年3月の第2・4水曜日	10:00～12:00	18	12
	絵手紙をはじめましょう	4月～来年3月の第4水曜日	13:30～15:30	10	12
	やさしい陶芸	5月～来年3月の第3水曜日	13:30～15:30	10	12
スポーツ	ふれあいレク	4月～来年3月の第2・4木曜日	10:00～11:30	18	20
	サウンドテーブルテニス	4月～来年2月の第4金曜日	13:30～15:30	10	12
	卓球(基本ルール習得)	4月～来年3月の第2・4水曜日	14:00～16:00	18	20
	初めてのポッチャ	5月～来年3月の第1木曜日	10:00～12:00	10	18

会場 創作＝療育センターふれあいの家  
スポーツ＝療育センター

対象 市内在住・在勤で身体障害手帳を持つ18歳以上の方(サウンドテーブルテニスは視覚障害がある方)

申込方法 2月16日(火)必着。往復はがき(1通1教室。創作・スポーツ各1人2教室まで)に必要事項のほか、障害種別、当教室への参加歴を明記して、〒261-0003美浜区高浜3-3-1療育センターふれあいの家へ。電話(視覚障害がある方のみ)、☎fureai1981@bz04.plala.or.jpも可。

応募多数の場合は、初めての方を優先します。

☎療育センターふれあいの家 ☎216-5130 FAX277-0291  
月曜日(祝日の場合は翌日も)、祝日休館

### 障害者福祉講座

教室名	日程	時間	回数	定員(人)	
創作	編み物①(初心者)	4月～来年3/5の第1・3土曜日	13:30～15:00	18	12
	編み物②(経験者)	4月～来年1月の第2・4土曜日	13:30～15:00	18	12
	書道①(初心者)	4月～来年3/2の第1・3水曜日	10:00～11:30	18	12
	書道②(経験者)	4/15～来年2/3の第1・3木曜日	10:00～11:30	18	12
	水墨画	4月～来年1月の第2・4土曜日	10:00～11:30	18	12
	鉛筆・色鉛筆デッサン	4月～来年1月の第2・4日曜日	10:00～11:30	18	12
	水彩画	4月～来年1月の第2・4水曜日	10:00～11:30	18	12
教養	スマートフォン入門	4月～来年2月の第1・3火曜日	13:30～15:00	18	12
	楽器deリズム	4月～来年3月の第1水曜日	13:30～15:00	9	12
	パソコン入門	4月～来年2月の第2・4木曜日	13:30～15:00	18	12
	ハンドベル	4月～来年3月の第3火曜日	10:00～11:30	9	12
スポーツ	ダーツ入門	4月～来年3月の第1土曜日	10:00～11:30	9	12
	ポッチャを楽しもう	4月～来年1月の第2木曜日	10:00～11:30	9	18
	水中運動①	4月～来年1月の第2・4金曜日	①10:30～11:30	18	各8
	水中運動②	4/16～来年1月の第1・3金曜日	②13:30～14:30		各4
	卓球(ラージボール)入門	4月～来年2月の第2・4火曜日	13:30～15:00	18	20
	ピラティス	4月～来年1月の第2水曜日	13:30～15:00	9	12
	硬式テニス入門	4/15～来年2/3の第1・3木曜日	13:30～15:00	18	12
	アーチェリー入門	4月～来年1月の第3土曜日	10:00～11:30	9	8
	女性のためのハワイアンフラ	4/18～10月の第1・3日曜日	10:00～11:30	9	12
	ストレッチ体操	4月～来年2月の第3水曜日	13:30～15:00	9	12
	ダンスdeリフレッシュ	4月～来年2月の第4木曜日	10:00～11:30	9	12

会場 障害者福祉センター

対象 市内在住・在勤で身体障害者手帳を持つ18歳以上の方。水中運動は①水中を1人で歩ける方、②水中で1人で立てない方(介護者同伴)。主治医に要事前相談。スマートフォン入門は、スマートフォンをお持ちの方。

申込方法 2月16日(火)必着。往復はがき(1通1講座、1人3講座まで)に必要事項を明記して、〒260-0844中央区千葉寺町1208-2障害者福祉センターへ。☎kizuna@mbj.nifty.comも可。

応募多数の場合は、2月21日(日)13:30から障害者福祉センターで公開抽選を行います(初めての方、前回補欠者を優先)。

☎障害者福祉センター ☎209-8779 FAX209-8782  
月曜日(祝日の場合は翌日も)、祝日休館

## 認知症サポーター養成講座

認知症に対する知識と理解を持ち、地域で認知症の人やその家族に対して、できる範囲で手助けする人を養成するため、認知症の基礎知識と認知症の人への接し方を学びます。

講座を修了した方にオレンジリングをプレゼントします。

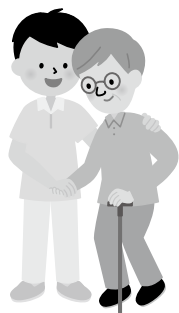
日時 2月15日(月)14:00～16:00

会場 総合保健医療センター

定員 20人

申込方法 2月8日(月)必着。はがきに必要事項を明記して、〒260-8722千葉市役所地域包括ケア推進課へ。FAXも可。

☎地域包括ケア推進課 ☎245-5267 FAX245-5293



## オンライン子育て基礎講座

上手なほめ方など、楽しく子育てをするための6つの法則「 commonsenseペアレンティング(CSP)」の基本をZoomを活用し、学びます。

日時 ①幼児版＝2月24日(水)10:00～12:30

②学齢期版＝3月3日(水)10:00～12:30

対象 ①2歳以上の就学前児の保護者、指導者

②小・中学生の保護者、指導者

定員 各40人

申込方法 ①2月10日(水)、②2月15日(月)までにEメールで、必要事項のほか、子どもの年齢、受講のきっかけを明記して、こども家庭支援課☎kateishien.CFC@city.chiba.lg.jpへ。電子申請も可。☎千葉市 CSP子育て講座

☎こども家庭支援課 ☎245-5608 FAX245-5631