

ちば市政だより 2020

# Chiba 5



## 妊娠・出産・子育てに 安心を



### 市長メッセージ (第114号)

熊谷 俊人



新型コロナウイルスについて千葉市での感染拡大を阻止するため、日々変化する事態に市役所組織をフル回転させて対応しています。

市政だよりは、書く内容が決まってから皆さまの手元に届くまで1カ月かかるため、最新の情報をお届けすることができません。そのため数回に渡って臨時号を新聞折り込みで配布しましたが、これも1週間近くかかるほか、新聞購読世帯以外には届けることができません。

今後も新型コロナウイルスについて市民の皆さまに早くお伝えするべき内容が出てくると思います。災害時と同様に、市からの情報をリアルタイムに入手する準備をしておいていただきますようお願いいたします。多くの市民が登録している「ちばし安全・安心メール」のほか、SNS、Yahoo!防災速報アプリ、ケーブルテレビJ:COMなど、まだご利用でない方はぜひご利用下さい。

私たちは、今回の新型コロナウイルス対策を契機に職員の遠隔勤務の推進、時差出勤の拡大、テレビ会議の実施に取り組んでいます。また、市民の皆さまができる限り役所の窓口に行かなくていい、待たなくていい形にするため、郵送やインターネットでの手続きを可能とするほか、窓口の混雑状況や順番の見える化なども実施しています。

先端技術などを活用することにより、人が集まらなくても社会・経済活動を維持することが可能な社会になりつつあります。危機を変革のきっかけとするため、市民の皆さまのご理解・ご協力をお願いいたします。

### Contents

母子健康包括支援センター…………… 2~3

情報けいじばん…………… 11~17

区版…………… 20

《同時配布》くらしの情報いずみ

千葉市役所 ☎043-245-5111 (大代表)  
〒260-8722千葉市中央区千葉港1番1号  
ホームページ <http://city.chiba.jp>

千葉市データ (2020年4月1日現在)  
人口 980,824人 前月(3月)比 894人増  
(男 486,782人 女 494,042人)  
世帯数 444,359世帯 面積 271.78km<sup>2</sup>

妊娠期から子育て期までサポートします！

# 母子健康包括支援センター

母子健康包括支援センターでは、安心して妊娠・出産・子育てができるよう、妊娠期から子育て期までの切れ目のない支援を行っています。保健師または助産師の専門の資格を持つ相談員が相談に応じます。

お気軽にご利用ください。

☎健康支援課 ☎238-9925 FAX 238-9946



## 母子健康包括支援センターって、どんなところ？

はじめての妊娠。喜びも大きいけど、分からないことや不安なこともたくさん…



保健福祉センター健康課内にあるのでお気軽にお立ち寄りください

美浜区相談員 羽生さん

### 母子健康手帳の交付や応援プランの作成をしています

妊娠届を受け付け、母子健康手帳を交付しています。その際、面接・相談を行い、応援プランを作成します。

応援プランとは、妊娠届出時に妊婦さんの状況を確認し、妊娠中の生活面の目標を決めるものです。

作成した応援プランをもとに、安心して妊娠・出産・子育てができるように、今後必要になるサービスや地区担当保健師の紹介を行っています。

妊娠中はどんな風に過ごしたらいいのかな

安心して出産できるよう、全ての妊婦さんに応援プランを作成しています



### 妊娠後期面接を行っています

妊娠後期の方を対象に面接や相談などを行っています。

妊婦さんの体調や生活状況、手伝ってくれる人がいるかどうかの確認、陣痛がきた時の対応、産後の過ごし方などを一緒に考えます。妊娠中から産後の生活をイメージすることで、より安心して赤ちゃんとの生活を迎えることができます。

出産や退院後の準備をしっかりしておきたいけど、なにをしたらいいのかな

妊娠後期面接で産後の生活をイメージしておきましょう



退院後の生活が不安です。どんな準備をしたらいいですか？

退院の日の昼食や赤ちゃんの寝る場所などを具体的にイメージしましょう。パートナーやサポートしてくれる人と役割分担を決めておくのも大切です。

### 産後の生活をイメージしておきましょう

赤ちゃんとの初めての生活では、想像していなかったことが突然起こり、慌ててしまうこともあります。落ち着いて子育てができるよう、サポートしてくれる方と一緒に、産後の育児や家事をイメージしておきましょう。



### 産後ケアの登録申請を受け付けています

出産後に手伝ってくれる人がいない、授乳や赤ちゃんの世話ができるか心配など、不安や困りごとはありませんか。

育児などに不安があり、サポートが必要なママと生後4カ月（5カ月未満）までの赤ちゃんを対象に、助産師による心身のケアや育児指導を行っています。助産師が自宅に訪問する「訪問型」と、産科医療機関や助産院に宿泊する「施設型」があります（自己負担額あり。利用料は施設や世帯の課税状況により異なる）。

利用には事前登録が必要です。出産予定日の3カ月前から登録できます。

サポートしてくれる人がいない場合はどうしたらいいんだろう…



そんなときはセンターに相談してください！あなたに合うサポートを紹介します。産後ケアの登録申請も受け付けていますよ

#### 産後ケア利用者の声

施設型を利用しました。自宅に帰る前に体が回復し、育児の不安も解消できたので、退院後の育児にゆとりが持てました。

産後すぐ、一人で赤ちゃんをお世話する不安でいっぱいのときに利用し、話をよく聞いてもらい、心が楽になりました。

## こんなときはご相談ください

### 妊娠期

出産のとき、上の子の預け先はどうしたらいいの？

妊娠や出産にかかるお金のことが心配

妊娠中はどんなことに気を付けたらいいの？

生理が遅れてる。妊娠したかも…どうしよう

出産までにどんな準備をしたらいいの？

直接または電話でご相談ください

相談時間 平日（祝日・年末年始を除く）8:30～17:30

母子健康包括支援センター一覧（保健福祉センター健康課内）

区	所在地	電話番号	FAX番号
中央	中央4-5-1きぼーる13階	221-5616	221-2590
花見川	瑞穂1-1	275-2031	275-6298
稲毛	穴川4-12-4	284-8130	284-6496
若葉	貝塚2-19-1	233-6507	233-8198
緑	鎌取町226-1	292-8165	292-1804
美浜	真砂5-15-2	270-2880	270-2065

### 子育て期

パパにも積極的に子育てしてほしいけど、どうしたらいいの？

赤ちゃんとの初めての外出。何に気を付ければいいの？

赤ちゃんとの生活思ったより大変。ちょっと息抜きしたい

赤ちゃんが泣き止まない。どうしたらいいの？



分からないことや不安なことなどお気軽にご相談くださいね！

## 妊娠期から子育て期まで

### 妊娠初期

心拍が確認できる8週目くらいに入ったら、母子健康包括支援センターの窓口で妊娠届出書を提出し、母子健康手帳を受け取りましょう。



### 妊娠中期

つわりが落ち着き、胎動を感じるようになります。出産・子育ての準備をしましょう。また、母親&父親学級に参加するなど、出産・子育ての知識を得ましょう。



### 妊娠後期



もうすぐ赤ちゃんに会えるころ、産後の生活をイメージしておきましょう。心配なことは母子健康包括支援センターに相談しましょう。

### 子育て期

地域保健推進員による2か月児訪問で赤ちゃんとの様子やママの様子を伺います。子育ての相談もできます。このほかのサービスは、[子育てナビ 千葉市](#)



### 出産



産後の体調や子育てで気になることは、保健師や助産師による新生児訪問指導（生後28日以内に訪問）などのときに相談しましょう。

## 安全で快適な道路に

皆さんが道路を安全で快適に利用できるように、市ではさまざまな助成を行っています。ぜひ、ご活用ください。

### 私道の整備費用を助成

生活環境の向上のため、公共的に利用されている私道の舗装と排水施設の整備を行う方に、必要な費用の一部を助成しています。



#### 助成を受けるための主な要件

- ・通勤、通学、買い物など、一般の交通に使用されている私道
- ・私道の敷地所有者やほかの権利を有する者の同意が得られる
- ・私道に接続する道路が整備されている
- ・排水先が確保されている私道である
- ・工事に支障となる地下埋設物がない
- ・私道に接する斜面が工事に支障のない程度に保護されている
- ・私道に出入り口を有する、所有者の異なる居住家屋が2軒以上ある(所有者が3親等内の親族の家屋は、1軒として扱います)

#### 助成率

私道の状況	私道の幅員および居住家屋の軒数	助成率*
通り抜け道路	①最小幅員が2.7m以上	9割
	②最小幅員が2.7m未満	8割
行き止り道路	③最小幅員が2.7m以上、かつ私道に出入口を有する家屋が5軒以上	8割
	④最小幅員と家屋軒数のいずれかまたは双方が③の条件を下回る場合	6割

\*いずれも800万円が上限

**リーフレット** 土木事務所、土木管理課、区役所地域振興課で配布  
助成の要件に該当するかなど、詳しくは土木事務所にご相談ください。

#### ☎土木事務所管理課

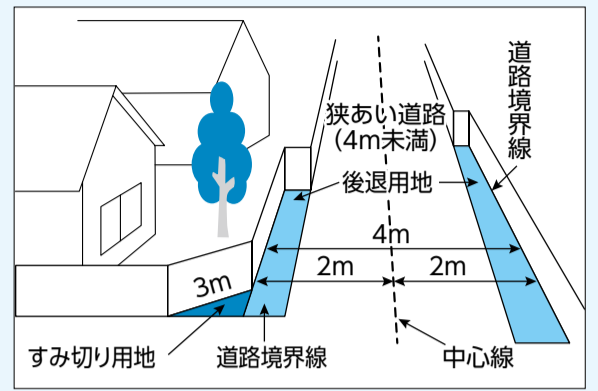
中央・美浜 ☎232-1151 花見川・稲毛 ☎257-8841

若葉 ☎306-0655 緑 ☎291-7121

土木管理課 ☎245-5387 ㊚245-5579

### 後退用地・すみ切り用地の寄付に対して助成金などを交付

狭あい道路を拡幅するため、後退用地やすみ切り用地の寄付に対し、助成金などを交付しています。出前講座も行っていますので、町内自治会などでご検討の際は、ご利用ください。



**対象** 幅員4メートル未満の市道

- 主な内容**
- ・後退用地やすみ切り用地にある門・塀などの撤去や樹木の移植に対して助成金を交付
  - ・すみ切り用地の寄付に対して奨励金を交付

\*後退用地やすみ切り用地の整備などは市が行います。

**リーフレット** 建築指導課、区役所地域振興課、土木事務所で配布  
申込方法など詳しくは、[千葉市 狭あい道路拡幅](#)

☎建築指導課 ☎245-5856 ㊚245-5888

### 垣根や枝が道路にでていませんか

垣根や枝が道路にはみ出していると、交通標識が見えにくくなるだけでなく、道路が狭くなり、通行の支障となります。また、台風などにより枝が折れたりしても、同様に通行の支障となります。敷地内にある垣根や樹木の枝は、剪定などをして所有者が適切に管理してください。



受付期間5/7(木)～6/1(月)

## 桜木霊園合葬墓の使用者募集

桜木霊園では、普通墓地や芝生墓地と異なり、一つの建物に多くの遺骨を一緒に埋蔵することで、承継の心配もない、新しい形態の墓地である合葬墓の使用者を募集します。

合葬墓に納骨された遺骨は、建物内に設置された納骨棚に使用許可後30年間安置した後、ほかの遺骨と合祀します。

**申込対象** 市内に1年以上(申込区分◎は1年以内でも可)継続して居住しており、現在、桜木霊園・平和公園の普通墓地または芝生墓地の使用許可を受けていない方(申込区分◎を除く)

**使用料** 1体7万円(施設の維持管理費を含む)

**申込方法** 5月7日(木)～6月1日(月)消印有効。申込みのしおり(5月7日(木)から、桜木霊園管理事務所、生活衛生課、平和公園管理事務所、区役所地域振興課で配布)に添付の申込書を、〒264-0028若葉区桜木1-38-1桜木霊園管理事務所へ郵送または直接持参。電子申請も可(5月7日(木)8:30～6月1日(月)17:00受信分まで有効)。

**使用者の決定** 6月30日(火)14:00～16:00、市役所8階正庁で公開抽選(結果は全員に通知)。当選した方は、8月17日(月)までに資格審査を行います。

☎桜木霊園管理事務所 ☎231-0110 ㊚231-0124

### 申込区分・条件・募集数

申込区分		募集数	申込資格
焼骨をお持ちの方*1	①1体分	120枠(120体)	申込者と焼骨との続柄が配偶者、2親等内の血族、または千葉市パートナーシップ宣誓をしている方
	②2体分(焼骨2体分または焼骨1体分と申込者本人)	120枠(240体)	
	◎市営墓地返還	20体	現在、市営霊園(桜木霊園・平和公園)の普通墓地または芝生墓地の使用者であり、使用している墓地を返還すること
生前に申し込む方	③1体分	75歳以上*2	申込者本人が使用すること
		75歳未満*3	
	④2体分	120枠(240体)	申込者本人が使用し、申込者と一緒に埋蔵される方との続柄が配偶者、2親等内の血族、または千葉市パートナーシップ宣誓をしている方(申込者と一緒に埋蔵される方は、市外在住でも可)

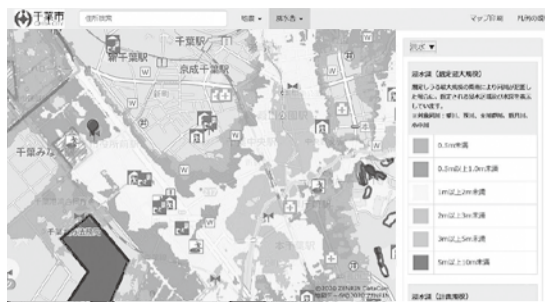
\*1 祭祀を主宰する方が申し込めます。なお、分骨での申し込みはできません。焼骨との続柄が配偶者および2親等内の血族に存命者がいない場合は、ご相談ください。

\*2 1946年(昭和21年)4月1日以前生まれ

\*3 1946年(昭和21年)4月2日以降生まれ

## 地震・風水害ハザードマップ (WEB版) を作成しました

災害から命を守るためには、あらかじめ土砂災害や洪水などの危険を知り、指定避難所などの防災情報を把握しておくことが重要です。ハザードマップは地震や津波、洪水などの防災情報を集約しており、パソコンやスマートフォンなどで必要な防災情報を切り替えながら確認できます。



- 掲載内容**
- 指定緊急避難場所、指定避難場所、津波避難ビル
  - 洪水・内水・高潮・津波による浸水想定区域
  - 地震による建物被害予想、揺れやすさ、液状化危険度
  - 土砂災害危険区域、土砂災害特別警戒区域、急傾斜地崩壊危険箇所 など

☎防災対策課 ☎245-5113 ㊟245-5552

## 市外から転入する新婚・子育て世帯を応援

結婚を機に市外から千葉市へ転入する新婚世帯、市内に居住する親世帯とこれから同居・近居する子育て世帯を応援するため、必要な費用の一部を助成します。

### 結婚新生活支援

結婚を機に市外から千葉市へ転入する若い世帯に、住居費・引越費用を最大30万円助成します。

#### 主な要件

- 2020年1月以降に婚姻届が受理されている
- 婚姻届の受理日時点で、夫婦の双方が34歳以下
- 2019年の夫婦の合計所得が340万円未満
- 夫婦の双方またはいずれかが、結婚を機に市外から千葉市へ転入し、夫婦で今後2年以上継続して居住
- 住宅が新耐震基準に適合、専有面積30平方メートル以上 など



**募集数** 先着30組

**申請方法** 6月1日(月)から、申請書(住宅政策課で配布。ホームページから印刷も可)と必要書類を住宅政策課へ直接持参。

そのほかの要件など詳しくは、[千葉市 結婚新生活支援](#)

☎住宅政策課 ☎245-5809 ㊟245-5795

### 三世帯同居・近居支援

市内に居住する親世帯とこれから同居・近居する子育て世帯の三世帯家族に、必要な費用の一部を最大50万円助成します。

#### 主な要件

- 離れて暮らしている三世帯の家族が、これから市内で同居または近居(直線で1キロメートル以内)する
- 親が65歳以上で、1年以上市内に居住している
- 孫が18歳に達してから最初の3月31日を迎えていない
- 同居・近居している状態を今後3年以上継続する など



#### 申出期限

- 住宅の新築・増改築に要する費用＝建設工事の着手前まで
- 住宅の購入・賃貸借契約に要する費用＝契約締結の前まで
- 転居に要する引越費用＝転居の前まで

助成を受けるには、申出期限までに申出書の提出が必要です。そのほかの要件など詳しくは、事前にお問い合わせください。

☎高齢福祉課 ☎245-5166 ㊟245-5548

## 非常用給水栓設置費用を助成

停電時に断水する集合住宅に対し、非常用給水栓などを設置する際の費用を助成します。

- 要件** 増圧ポンプ方式などの集合住宅において、当該住宅に非常用給水栓などがなく、新たに設置する工事であること など

- 対象** 集合住宅の所有者、管理組合など

- 助成額** 設置費用の2分の1(上限＝15万円/棟)

- 件数** 20件

- 申請期間** 5月11日(月)～22日(金)

申請時に必要な書類など詳しくは、ホームページをご覧ください。[千葉市集合住宅非常用給水栓](#)

☎住宅政策課 ☎245-5809 ㊟245-5795



## 介護支援ボランティアになりませんか

介護支援ボランティアは、市内の高齢者施設などで、食事の配膳や入所者の話し相手、レクリエーションの指導や補助などを行います。

ボランティアに登録するには、心構えや認知症・感染症などについて学ぶ、介護支援ボランティア登録研修会の受講が必要です。ぜひ、お申し込みください。



### 登録研修会

**日時** 7月3日(金)14:00～16:00

**会場** 総合保健医療センター

**対象** 市内在住の65歳以上の方(介護保険の第1号被保険者)

**定員** 200人

**申込方法** 6月5日(金)必着。はがきに必要事項を明記して、〒260-8722 千葉市役所介護保険管理課へ。FAX、[kaigohokenkanri.HWS@city.chiba.lg.jp](mailto:kaigohokenkanri.HWS@city.chiba.lg.jp)も可。

活動内容など詳しくは、[千葉市 介護支援ボランティア](#)

### ボランティアに参加すると特典があります

ボランティア登録し、ボランティア活動を行った場合、介護保険料や市社会福祉基金への寄付などに使えるポイントがもらえます。

☎介護保険管理課 ☎245-5206 ㊟245-5623

## 防災普及車(起震車)の利用者募集

地震や煙などの体験を通じて、身の安全を守る方法を学ぶ、防災普及車(起震車)の利用者を募集します。

**日時** 8～11月で希望する日の午前または午後

**対象** 市内の町内自治会・防災会や事業所など

**申込方法** 5月31日(日)必着。往復はがき(1団体1通)に必要事項のほか、団体名、担当者名を明記して、〒261-0004美浜区高洲4-1-16千葉市防災普及公社へ。ホームページからも可。

**注意事項** 利用場所は市内のみ、営利目的の利用は不可。

詳しくは、[千葉市 防災普及車](#)

☎防災普及公社 ☎248-5378 ㊟248-7748

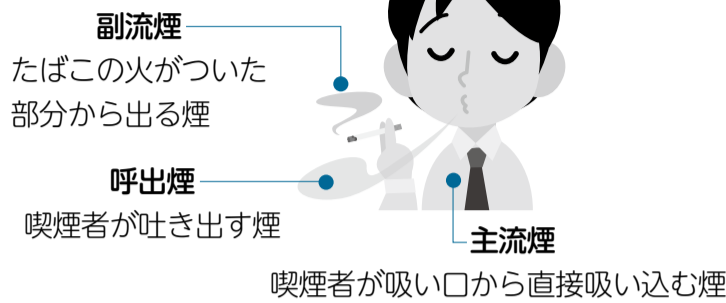


5/31～6/6は禁煙週間

## 禁煙について考えてみませんか

たばこの害を考えてみましょう

## たばこの煙の分類



## 体への影響

たばこの煙には、約5,300種類の化学物質が含まれており、そのうち約70種類が発がん性物質です。これらの物質は、のどや肺などの煙が直接接触する部分だけでなく、血液を通じて全身に運ばれ、がん・脳卒中・慢性閉塞性肺疾患(COPD)・虚血性心疾患などの原因になります。なお、副流煙には、発がん性物質やニコチン・一酸化炭素などの有害物質が主流煙の数倍も含まれています。

喫煙が原因で  
亡くなる方が  
年間約13万人

## 自分は吸っていないから、では済まないかも

たばこは、吸っている本人だけでなく、受動喫煙（他人のたばこの煙を吸ってしまうこと）により、周りにいる家族や職場の仲間などにも影響を与えます。特に子どもが受動喫煙を受けると、乳幼児突然死症候群（SIDS）やぜんそくなどのリスクが高まります。



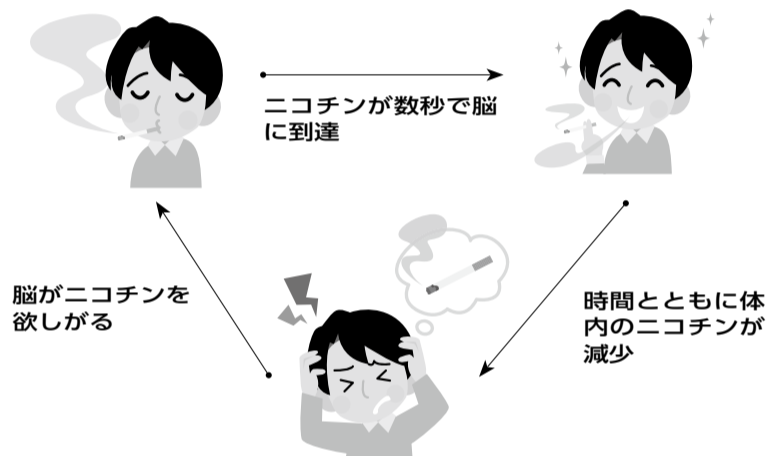
受動喫煙による年間死亡者数は約1万5,000人で、これは交通事故による死亡者数の3倍以上にあたります。

## 加熱式たばこでも受動喫煙は起こります

たばこ葉を燃やさず、加熱して蒸気を生じさせる加熱式たばこでも、室内ではニコチンが検出され、受動喫煙は起こります。加熱式たばこによる受動喫煙のリスクは、現在国において詳しい研究が進められています。

## たばこがやめられないのは、ニコチン依存症という病気のせい

たばこに含まれるニコチンは、麻薬と同様の依存性薬物であるため、体に良くないことはわかってもやめにくいのです。たばこはストレス解消になるという方がいますが、これは間違いであり、喫煙者がたばこでほっとするのはニコチン切れが解消されたことによる充足感です。仕事や人間関係などのストレスは、たばこでは解決しません。



## あなたも禁煙にチャレンジ！

## 効果的に禁煙するには

## 禁煙補助薬を使う

ニコチンガムなどの禁煙補助薬を使うことで、ニコチン切れのイライラを軽減しながら禁煙に取り組むことができます。使用する時は、薬剤師に相談してください。

## 医療機関で禁煙治療を受ける

内服薬や貼り薬で治療を行います。健康保険が適用できる場合もあり、原則3カ月にわたり5回通院します。保険が使える医療機関など詳しくは、[禁煙治療に保険が使える医療機関](#)

## 子どもを守る禁煙外来治療費助成

**対象** 市内に住民登録があり、次の要件をすべて満たす方

- ・妊婦と同居または15歳以下の子どもと同居
- ・健康保険が適用された禁煙外来治療を終了し、自己負担額を支払った

**助成額** 禁煙外来治療で支払った自己負担額の半分（100円未満は切り捨て。上限1万円）  
治療開始前に登録申請をする必要があります。詳しくは、[千葉市 禁煙外来助成](#)

## 禁煙サポーターを見つける

禁煙を周囲に宣言し、配慮やサポートを積極的に受けることも効果的です。

## 禁煙サポート

保健福祉センター健康課では、効果的な禁煙方法を提案し、3カ月にわたり面接・電話などでサポートを行っています。気軽にご相談ください。

## 保健福祉センター健康課

中央 ☎221-2582 FAX221-2590 花見川 ☎275-6296 FAX275-6298  
稲毛 ☎284-6494 FAX284-6496 若葉 ☎233-8714 FAX233-8198  
緑 ☎292-2630 FAX292-1804 美浜 ☎270-2221 FAX270-2065

## 禁煙週間パネル展

**日時** 5月30日(出)～6月5日(金)  
9:00～21:00 (6月5日は15:00まで)  
**会場** 生涯学習センター

## 禁煙のメリット

- ・喫煙によって生じた呼吸のしづらさなど、さまざまな体の不調が回復します。
- ・味覚が改善し、食事本来のおいしさを感じることができます。
- ・受動喫煙がなくなり、周りの人の健康を守れます。
- ・喫煙できる場所を探さなくて済みます。
- ・たばこによる出費がなくなり、経済的に楽になります。



禁煙できれば、周りの人も含めていいことがありますね！



編集担当 T

健康推進課 ☎245-5794 FAX245-5659

## ちばしが変わる！ちばしチェンジ宣言！

千葉市では、今回の新型コロナウイルスの感染拡大防止をきっかけとして、人々の行動が制限される中でも社会経済活動を維持するための環境整備を進めるため、ちばしチェンジ宣言！をまとめました。

「市役所が変わる！」「教育が変わる！」「企業が変わる！」の3つの方向性で千葉市は変わっていきます。その中から、窓口に行かなくていい、待たなくていい取り組みを紹介します。

ちばしチェンジ宣言！について詳しくは、[ちばしチェンジ宣言](#)



窓口の番号呼出状況がYouTubeで確認できます

### ここが変わりました！

#### 区役所市民総合窓口、ファストレーンを創設

インターネットで転入届などの事前申請をした方を優先して受付することで、窓口で待つ時間を短縮できます。

詳しくは、[千葉市 ネット事前申請](#)



#### 区役所市民総合窓口の待ち状況をYouTubeで配信

番号の呼出状況をYouTubeで配信しています。スマートフォンなどで混雑状況の確認ができますので、窓口で待たずに別の場所で待つことができます。

詳しくは、[千葉市 呼出状況](#)

### こんな手続きが窓口に行かずにできます

内容	方法	問い合わせ
転入・転出届など	インターネット事前申請、郵送(転出届のみ)	区政推進課 ☎245-5134 FAX245-5550
住民票・印鑑証明などの取得	コンビニ交付(要マイナンバーカード)	区政推進課 ☎245-5134 FAX245-5550(住民票など) 課税管理課 ☎245-5119 FAX245-5540(市・県民税所得証明書)
児童手当認定請求	郵送・電子申請	こども企画課 ☎245-5178 FAX245-5547
子ども医療費受給券交付申請	郵送	
子どもルームの利用申請	郵送、電子申請(新規申込を除く)	健全育成課 ☎245-5177 FAX245-5995
保育園・認定こども園などの利用申請	郵送・電子申請	幼保運営課 ☎245-5726 FAX245-5894
エンゼルヘルパーの利用申請	電子申請	幼保支援課 ☎245-5180 FAX245-5629
国民健康保険証の再発行	郵送	健康保険課 ☎245-5145 FAX245-5544
国民健康保険の脱退手続き	電子申請	
図書館資料の貸し出し	宅配(有料)	中央図書館情報資料課 ☎287-3980 FAX287-4053

☎スマートシティ推進課 ☎245-5362 FAX245-5551

## 未成年後見人への助成

未成年後見人は、親権者がいない児童の法定代理人として、監護養育、財産管理、契約等の法律行為などを行います。

未成年後見人に対し、報酬と損害賠償保険料(児童分を含む)を助成します。

**対象** 次の全てに該当する方

- ・児童相談所長が認める未成年後見人(児童相談所長以外の方が選任の請求を行い、選任された方も含む)
- ・児童の資産などが1,700万円未満
- ・児童と未成年後見人が親族でない

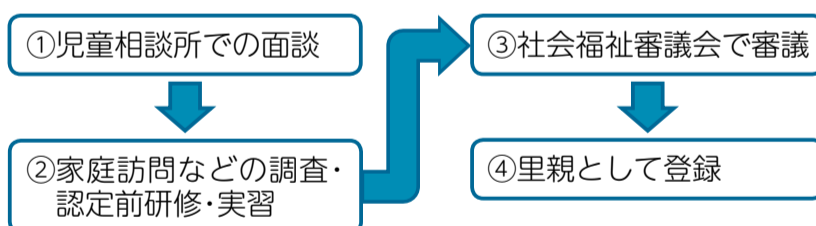
申請方法など詳しくは、[千葉市 未成年後見人](#)

☎こども家庭支援課 ☎245-5608 FAX245-5631

## 里親になりませんか

虐待、死別などにより家庭で暮らすことができない子どもたちを家族として迎え入れ、愛情を持って育てる方を募集しています。

**里親になるまで**



詳しくは、お問い合わせください。

☎児童相談所 ☎277-8880 FAX278-4371

## 児童虐待を防ぐために

子育て中は悩みを抱え込み、知らないうちに虐待を行ってしまうことがあります。また、自分から相談できない人もたくさんいます。虐待から子どもを守るためには、地域の方の気づきや声掛けが大切です。虐待かなと思ったら、ご相談ください。相談や連絡をした方の秘密は守られます。

虐待の相談や連絡はホームページでも受け付けています。

詳しくは、[千葉市 児童虐待](#)

☎児童相談所 ☎277-8880 FAX278-4371

保健福祉センターこども家庭課

中央 ☎221-2151 花見川 ☎275-6445 稲毛 ☎284-6139

若葉 ☎233-8152 緑 ☎292-8139 美浜 ☎270-3153

## 親子で楽しく、ダンス&フィットネス

楽しく身体を動かし、日頃の運動不足やストレスを解消しませんか。

**日時** 6月14日(日)10:00~11:30

**会場** ハーモニープラザ

**対象** ひとり親家庭の親と3歳以上の子ども、寡婦

**定員** 大人50人、子ども30人

**申し込み** 6月6日(出)までに、はがきに必

要事項を明記して、〒260-0844中央区千葉寺町1208-2千葉市母子寡婦福祉会へ郵送。電話、FAX、[bosikai@grace.ocn.ne.jp](mailto:bosikai@grace.ocn.ne.jp)も可。

☎千葉市母子寡婦福祉会 ☎261-9156 (FAX兼用)



## こども・若者のカワークショップ

千葉市をより良くするためにどうしたらよいか考え、活動する子どもや若者を募集します。まちの課題についてそれぞれの世代の目線で考えを話し合い、解決に向けて活動します。



**日時** 5～9月のうち月2回程度  
(原則土・日曜日9:00～12:00) と、こども・若者サミットなどで活動内容を発表(予定)

**会場** 子ども交流館ほか

**テーマ** わたしたちの住みたい・つくりたい未来の千葉市

**対象** 市内在住の小・中学生 **定員** 先着15人程度

**申込方法** 電話で、こども企画課へ。FAX・[Eメール](mailto:sankaku@city.chiba.jp)sankaku@city.chiba.jpも可(必要事項を明記)。

日程・内容など詳しくは、[千葉市 こども・若者のカワークショップ](#)

☎こども企画課 ☎245-5673 FAX245-5547

## 成人を祝う会を自分たちで作らよう

来年1月に開催する成人を祝う会の企画・運営に携わる運営協議会委員を募集します。協議会は5日程度開催します。

**対象** 市内在住で、今年度・来年度成人になる方および昨年度の成人を祝う会に参加した方(1999年(平成11年)4月2日～2002年(平成14年)4月1日生まれ)

**定員** 5人程度

**申込方法** 6月30日(火)必着。はがきに必要事項のほか、生年月日と応募動機を明記して、〒260-8722千葉市役所健全育成課へ。FAX・[Eメール](mailto:kenzenikusei.CFC@city.chiba.lg.jp)kenzenikusei.CFC@city.chiba.lg.jpも可。

日程など詳しくは、[成人を祝う会運営協議会委員](#)

☎健全育成課 ☎245-5973 FAX245-5995

## 博物館ボランティアを募集

### 加曽利貝塚博物館

加曽利貝塚や縄文時代についてのガイドや博物館行事のサポートを行います。

**研修日時** 基礎研修=7月8日～29日の水曜日10:00～12:00(15・22日は15:00まで) 全4回  
専門研修=7～10月のうち、全6回

**研修会場** 基礎研修=生涯学習センター、専門研修=加曽利貝塚博物館

**対象** 18歳以上で、全ての研修に参加でき、終了後ボランティアとして活動できる方(高校生不可)

**申込方法** 5月31日(日)までに電話で、加曽利貝塚博物館へ。

☎加曽利貝塚博物館 ☎231-0129 FAX231-4986

月曜日(祝日の場合は翌日) 休館

### 郷土博物館

館内の案内や展示解説のほか、むかしあそびなどの教育普及事業、広報をサポートします。

**研修日時** 7月8日～29日の水曜日  
10:00～12:00(15・22日は15:00まで) 全4回

**研修会場** 生涯学習センターなど

**対象** 18歳以上で、全ての研修に参加でき、終了後ボランティアとして活動できる方(高校生不可)

**申込方法** 5月22日(金)までに、申請書(郷土博物館で配布。ホームページから印刷も可)を、〒260-0856中央区亥鼻1-6-1千葉市立郷土博物館へ郵送。[Eメール](mailto:kyodo.EDL@city.chiba.lg.jp)kyodo.EDL@city.chiba.lg.jpも可。

面接により選考します。詳しくは、[郷土博物館 ボランティア](#)

☎郷土博物館 ☎222-8231 FAX225-7106

月曜日(祝日の場合は翌日) 休館



## 気軽に野菜作りを体験してみませんか

市民農園の利用者を募集します。太陽の下、野菜を育てて、収穫の喜びを味わってみませんか。

各農園の詳細な所在地など詳しくは、[千葉市 市民農園](#)

### 園芸協会市民農園

区	農園名	所在地	区画数	料金(円)	区	農園名	所在地	区画数	料金(円)
花見川	花見川	天戸町	12	5,000	若葉	高品第2	高品町	13	5,000
	花見川新和	天戸町	19	6,000		高品第3	高品町	9	5,000
	花見川そよかぜ	天戸町	12	5,000		高品なかよし	高品町	4	5,000
	花見川ふれあい	天戸町	16	5,000		多部田	多部田町	61	5,000
	柏井	三角町	12	4,000		鎌池	若松町	3	5,000
	三角町	三角町	11	5,000		わかまつ	若松町	5	4,000
	花見川区門原	長作町	14	6,000		若松第2	若松町	13	5,000
	花見川ながさく	長作町	20	6,000		若松みどりのくり園	若松町	51	5,000
	長作たけのこ山	長作町	47	5,000		平山	平山町	53	4,000
	若葉	若葉ひなた	大草町	30		5,000	緑	小食土	小食土町
	下田にここ	下田町	48	5,000					

\*区画数は3月31日現在のもの。料金は、利用期間中の1区画(12㎡)当たりの金額。

**利用期間** 5月1日(金)～来年1月31日(日)

**対象** 市内在住・在勤の方

**付帯施設** トイレ(一部を除く)、水道

**申込方法** 電話で、市園芸協会へ。FAXも可(必要事項のほか区画数を明記)。先着順。

☎市園芸協会 ☎228-7111 FAX228-5779 月曜日(祝・休日の場合は翌日) 休業

### あすみガーデン市民農園

**利用期間** 来年2月28日(日)まで

**所在地** 緑区大椎町

**募集区画数** 20～40㎡=20区画、41～60㎡=30区画、61～100㎡=5区画、101～116㎡=3区画

**料金** 1㎡当たり400円

**申込方法** 電話で、大椎宮農組合・林さんへ。FAXも可(必要事項を明記)。先着順。区画面積などは希望に沿えない場合があります。

☎大椎宮農組合・林さん ☎294-1335 (FAX兼用)  
(19:00～21:00)

### 中田やつ耕園市民農園

**利用期間** 来年3月31日(水)まで

\*4～9月=7:00～18:00、10月～来年3月=8:00～17:00

**募集区画数** ①20㎡=100区画、②40㎡=5区画、③4㎡=1区画。③は車いす使用者用プランター

**料金** ①10,470円、②20,950円、③2,080円

**申込方法** 電話で、中田やつ耕園へ。FAX・[Eメール](mailto:info@nakatapark.com)info@nakatapark.comも可(必要事項のほか、希望区画面積・区画数を明記)。

☎中田やつ耕園 ☎228-2251 FAX228-2252

月曜日(祝・休日の場合は翌日) 休園



## 縄文土器づくり講座

粘土づくりから焼き上げまで、4日間かけて本格的な縄文土器づくりに挑戦してみませんか。

**日時** 来年1月16日～30日、2月20日の土曜日10:00～16:00  
(1月16日、2月20日は14:00、1月30日は15:00まで)  
全4回  
2月20日は雨天の場合、翌日に延期

**会場** 加曽利貝塚博物館 **対象** 中学生以上の方  
**定員** 16人 **料金** 500円

**申込方法** 5月18日(月)までに電子申請で。☎231-4986、✉kasori.jomon@city.chiba.lg.jpも可（必要事項を明記）。

加曽利貝塚土器づくり講座 🔍

☎加曽利貝塚博物館 ☎231-0129 ☎231-4986  
月曜日（祝・休日の場合は翌日）休館

## 春のバラが見頃です

### 都市緑化植物園

バラ園には100種700本のバラが植えられ、例年5月中旬～6月上旬に園内各所に咲くバラを楽しめます。

### 春のバラ展

**日時** 5月15日(金)～17日(日)  
10:00～16:00  
(植物園は9:00～17:00)

**内容** ・苗・資材の販売 ・バラ園ガイド  
・フラメンコショー（5月17日(日)14:00から） など

来場の際は、公共交通機関でお越しください。

☎都市緑化植物園 ☎264-9559 ☎265-6088  
月曜日（祝日の場合はその翌日）休園

### 三陽メディアフラワーミュージアム

### ローズウィーク

ローズガーデンで200種300株のバラが見頃を迎えます。

**日時** 5月23日(土)～31日(日)9:30～17:00  
**ばらのプリンセスミラー**

☎5月23日(土)13:30～15:30

造花を使って、花いっぱいの手鏡を作ります。

☎当日先着20人 ☎1,000円

### ローズアレンジ

☎5月31日(日)11:00～13:00

バラと季節の花でミニアレンジメント作り

☎当日先着20人 ☎500円

☎三陽メディアフラワーミュージアム ☎277-8776 ☎277-8674  
入館料＝高校生以上300円、小・中学生150円  
月曜日（祝・休日の場合は翌日）休園



## ちばし絵葉書コレクション



市制施行のころの千葉の街並み

1910～30年代に発行された絵葉書です。現在郷土博物館がある、亥鼻の丘から見た中心市街地。大きな洋風建築は、当時の千葉県庁舎です。

郷土博物館蔵

### 大草谷津田いきものの里自然観察会

## カエルぴよこぴよこ何種類？

**日時** 6月7日(日)10:30～12:00  
雨天中止

**定員** 各先着30人（小学3年生以下は保護者同伴）

**持ち物** 帽子、長靴、飲み物

**参加方法** 当日直接、大草谷津田いきものの里入り口広場へ

☎環境保全課 ☎245-5195 ☎245-5553



## パラスポーツ教室や体験会の費用を助成

障害者のスポーツ活動参加を促進するため、障害者を対象としたスポーツ、運動やレクリエーションなどの教室や体験会を開催した際の費用の一部を助成します。

**対象団体** 市民団体、障害者団体などの福祉団体、障害者スポーツ団体など

**助成額** 上限20万円

**申請書類** ①補助金交付申請書

②事業計画書

③収支予算書

④会則または規約 など

①～③はオリンピック・パラリンピック調整課で配布。ホームページから印刷も可。

**申請方法** 5月1日(金)から、申請書類を、〒260-8722千葉市役所オリンピック・パラリンピック調整課へ郵送。✉opchousei.POP@city.chiba.lg.jpも可。

対象事業など詳しくは、お問い合わせいただくか、ホームページでご確認ください。☎千葉市 パラスポーツ振興補助金 🔍

☎オリンピック・パラリンピック調整課 ☎245-5296 ☎245-5299



## 国際交流・国際協力団体に活動経費の一部を助成

国際交流協会では、外国人市民向けの日本語学習支援や地域での多文化理解を推進するためのイベントなど、国際交流・協力に関する団体の自主的な活動に対し、経費の一部を助成しています。

**対象事業** 来年3月31日(水)までに、団体が自主的に実施する次のいずれかの事業

・外国人市民支援

・市民の多文化理解

・外国人市民の日本文化理解を促進するもの

・国際協力・支援、国際友好親善を促進するもの

**助成額** 対象経費の2分の1または3分の1以内（1団体につき年間1件、上限30万円）。助成団体・金額は、審査委員会で決定します。

**申請方法** 5月7日(木)～21日(木)に、申請書（国際交流協会に配布、ホームページから印刷も可）を、〒260-0026中央区千葉港2-1千葉市国際交流協会へ郵送。

対象団体など詳しくは、☎千葉市国際交流協会 団体助成 🔍

☎国際交流協会 ☎245-5750 ☎245-5751

日曜日、祝・休日休業



## 新型コロナウイルス感染症にご注意ください

### ■感染を避けるために

こまめに  
手洗い  
しましょう



せきエチケットを守りましょう

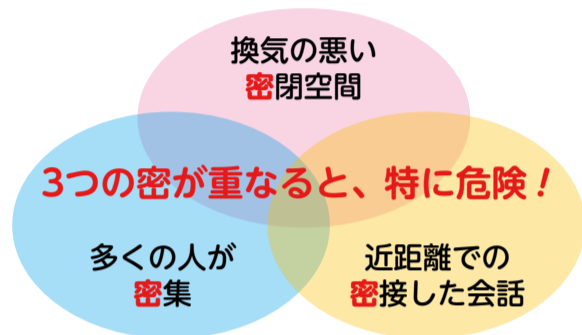


ハンカチやティッシュ、袖などで  
口と鼻を押さえましょう

毎日健康チェックし、熱があるなど  
体調が悪いときは外出を控えましょう



集団感染を防ぐために3つの密を避けましょう



### ■感染したかも、と思ったら

風邪の症状や37.5℃以上の発熱が4日以上  
(高齢者、妊婦、基礎疾患のある方などは2日  
以上) 続いている

強いだるさや  
息苦しさがある

帰国者・接触者相談センター ☎238-9966  
9:00~19:00 (土・日曜日、祝日は17:00まで)

### ■一般的な相談・問い合わせ

市民向け電話相談窓口 ☎238-9966  
9:00~19:00 (土・日曜日、祝日は17:00まで)

\*電話が繋がらない場合があります。時間をおいておかけ直してください。  
聴覚障害など電話での相談が難しい方 [chibashicorona@city.chiba.lg.jp](mailto:chibashicorona@city.chiba.lg.jp)

本紙に掲載しているイベントなどは、新型コロナウイルスの影響で中止や延期になる場合があります。最新の情報を主催者にご確認ください。  
また、外出自粛要請が出ているときや、体調がすぐれない場合などは、不要不急の外出を控えるようお願いいたします。

新型コロナウイルス感染症についての最新情報は、

千葉市 新型コロナウイルス



違法な広告物をまちから無くそう

## 屋外広告物適正化推進員講習会

屋外広告物適正化推進員は、電柱などに貼られた違反広告物を取り外すボランティアです。

推進員になるための講習会を開催します。

日時 5月12日(火)10:30~11:45  
会場 中央コミュニティセンター  
対象 市内在住・在勤の20歳以上の方  
定員 先着10人

申込方法 5月7日(休)までに電話で、都市計画課へ。申込書(都市計画課で配布。ホームページから印刷も可)をFAX・[keikan@city.chiba.lg.jp](mailto:keikan@city.chiba.lg.jp)も可。

注意事項 推進員の任期は2年です。活動を継続するには、再度講習会を受講してください。

詳しくは、[千葉市 屋外広告物適正化推進員](http://www.city.chiba.lg.jp)

☎都市計画課 ☎245-5307 [FAX](http://www.city.chiba.lg.jp)245-5627



## ハス守りさん養成講座

ハス守りさんは、市の都市アイデンティティであるオオガハスの栽培やイベント時のガイドとして活躍するボランティアです。

ハスに関する知識や栽培方法を学び、ハスの魅力を広めませんか。

日時 5月24日~来年3月中旬  
の日曜日 全8回

会場 千葉公園など

定員 10人

内容 ・オオガハスの由来や生態についての講義  
・オオガハスの管理実習

申込方法 5月18日(月)必着。はがきに必要事項のほかEメールアドレスを明記して、〒260-8722千葉市役所緑政課へ郵送。  
FAX、[midoritohana@city.chiba.lg.jp](mailto:midoritohana@city.chiba.lg.jp)、電話も可。

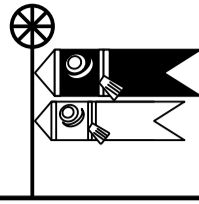
詳しくは、[ハス守りさん養成講座](http://www.city.chiba.lg.jp)

☎緑政課 ☎245-5775 [FAX](http://www.city.chiba.lg.jp)245-5885





# 情報けいじばん



特に記載のないものは次のとおり

- 申し込みは1日から受け付け
- 応募多数の場合は抽選
- 対象は市内在住・在勤・在学の方
- 料金は無料

### 申込方法

必要事項【右記】を明記して、各宛先へ送付してください。  
往復はがきの場合は、返信用の宛先も記入。  
電子申請は、[千葉市 電子申請](#)

### 必要事項

- ◇催し名
- ◇コース名・日時など
- ◇代表者の
- ◇氏名(フリガナ)
- ◇〒・住所 ◇年齢・学年
- ◇電話番号

一部の施設では、65歳以上の方や障害のある方などを対象に、優待・割引料金があります。市の施設では、ここに掲載した以外にもイベント、教室・講座などの参加者を募集している場合があります。詳しくは、各施設へお問い合わせください。

## 新型コロナウイルスの影響で、催しが中止・延期となる場合があります。

最新の情報は、[千葉市 新型コロナ イベント](#)

**中止**とある記事は、新型コロナウイルスの影響により中止・延期となりました。

# 中止



## イベント

### 稲毛記念館の催し

#### いなげの浜の環境と生き物しらべ

5月9日(土)10:00~12:00  
 貝類・鳥類などの生き物、水質などの調査とビーチクリーン  
 小学生以上の方(小学生は保護者同伴)  
 先着20人  
 100円

#### 親子自然観察会・夏休み自然研究

5月16日、6月13日、7月11日、8月8日の土曜日10:00~15:00。全4回  
 貝類の観察・標本図鑑作り  
 小学生以下の子どもと保護者  
 先着10組20人  
 400円  
 雨天中止  
 電話で、稲毛記念館 ☎277-4534  
 同館 ☎前記 ☎277-4688。月曜日(祝日を除く)、5/7(木)休館

### ワンコインコンサート大滝詠一 TributeBand LONG VACATION

5月24日(日)14:00~15:00  
 録取コミュニティセンター  
 君は天然色、恋するカレン、さらばシベリア鉄道など  
 前売券(全席自由) = 一般500円、小学生以下100円。乳幼児の膝上鑑賞に限り無料  
 前売券販売所 = 文化センター、市民会館、市男女共同参画センター、若葉文化ホール、美浜文化ホール  
 文化振興財団 ☎221-2411 ☎224-8231



### 加曾利貝塚博物館 春の自然観察ワークショップ

5月30日(土)10:00~12:00  
 加曾利貝塚と周辺の動植物を観察  
 小学3年生以上の方(小学生は保護者同伴)  
 30人

5月19日(火)必着。Eメールで、☎を明記して、加曾利貝塚博物館 kasori.jomon@city.chiba.lg.jp。☎231-4986、電子申請可  
 同館 ☎231-0129 ☎前記。月曜日(祝日の場合は翌日)休館

### 美浜名曲コンサートシリーズ Vol.1 声楽

5月27日(水)15:00~17:00  
 美浜文化ホール  
 前売券(全席指定) = 2,000円、ペアチケット3,500円  
 就学前児の入場不可。前売券販売所 = 美浜文化ホール、若葉文化ホール、文化センター、市民会館  
 美浜文化ホール ☎270-5619 ☎270-5609

### ナツメロ青春同窓会 みんなで楽しく歌って元気に!

5月7日(木)14:00~16:00  
 千葉公園蓮華亭ホール  
 先着50人  
 500円  
 当日直接会場へ  
 NPO法人うたともクラブ ☎090-5785-6652 ☎238-8005

### 動物保護指導センター 猫の譲渡会

5月15日(金)・25日(月)13:30~15:30  
 愛玩目的で終生適切に飼うことができる方  
 先着20組  
 条件など詳しくは、お問い合わせください。猫の譲り渡しは後日。成猫は平日見学可(要事前連絡)  
 5月7日(木)から電話で、動物保護指導センター ☎258-7817  
 同センター ☎前記 ☎258-7818



### 猫の譲渡会 「にゃんこの家族さがし」

5月15日(土)10:00~12:00  
 スタジアム(区弁天2-22-6)  
 愛玩目的で終生適切に飼うことができる方  
 当日直接会場へ。猫の譲り渡しは

# 中止

後日となります。  
 市猫ボランティア連絡会・笠井さん ☎080-3402-1956 (平日20:00~21:30) または生活衛生課 ☎245-5215 ☎245-5556

### 千葉公園に紙芝居がやってくる!

5月23日(土)11:30~12:00、13:00~13:30  
 蓮華亭  
 各先着50人  
 当日直接会場へ  
 中央・稲毛公園緑地事務所 ☎251-5103 ☎254-5834

### マンション管理士によるセミナー・相談会

5月23日(土)13:00~16:00  
 中央コミュニティセンター  
 セミナーテーマ = 「実効性のある長期修繕計画の策定方法」 「最近の判例に見るマンションの管理」  
 セミナー = 先着40人、相談会 = 先着4組  
 5月22日(金)12:00までに電話で、県マンション管理士会 ☎244-9091。☎244-9094も可(☎を明記)

### 春季千葉市ベテランテニス大会

5月26日(火)9:00~15:00  
 フクダ電子ヒルスコート  
 種目 = 男子の部60歳以上・65歳以上・70歳以上・75歳以上。女子の部55歳以上・60歳以上・65歳以上。いずれも、ダブルス  
 市内在住の方など  
 1組3,000円  
 雨天の場合、6月2日(火)に延期  
 5月14日(木)必着。⑥(1組1通)に⑥のほか、参加者全員の生年月日・クラブ名(所属している方)を明記して、〒263-0005稲毛区長沼町183-11金森方・千葉市テニス協会へ  
 同協会・金森さん ☎250-9241 (FAX兼用)・080-3476-7317

### ミニバスケットボール3on3大会

7月5日(日)8:30から  
 千葉ポートアリーナ  
 1チーム4~6人程度。男女別で、3・4年生、5・6年生の各部に分かれて試合をします。  
 市内在学の小学3~6年生  
 1チーム1,000円  
 傷害保険の加入が必要です。  
 5月25日(月)~6月10日(火)必着。申込書(市スポーツ協会☎から印刷)を、

〒260-0025中央区問屋町1-20千葉市スポーツ協会へ  
 同協会 ☎238-2380 ☎203-8936

### 検見川ビーチフェスタ

5月31日(日)10:00~16:00  
 稲毛ヨットハーバー、ザ・サーフオーシャンテラス周辺  
 マリンスポーツ体験、けみはまバザール(フリーマーケット)、バーベキュー、フラダンス・ドラム演奏など  
 当日直接会場へ。荒天中止  
 マリンスポーツ体験  
 クルーザーヨット、キッズウィンドサーフィン、親子スタンドアップパドル、スタンドアップパドルヨガ、ビーチヨガ  
 対象年齢は、⑥「第8回」で検索  
 フリー  
 一般家庭用品、手作り品の出品・展示など  
 35区画程度。1個人・団体2区画まで。  
 1区画(3メートル×3メートル)2,000円  
 5月8日(金)必着。申込書(☎からダウンロード)を、海辺活性化推進課内検見川ビーチフェスタ実行委員会 umibe.UR@city.chiba.lg.jpへ。〒260-8722千葉市役所海辺活性化推進課内検見川ビーチフェスタ実行委員会 ☎245-5309 ☎245-5695

### 千葉港発着 高速ジェット船で行く伊豆大島(日帰り)

6月15日(月)  
 ケーズハーバー1階(中央区中央港1) 7:45集合、17:40帰港。Aコース = 島内バス観光、Bコース = 三原山ハイキング。いずれも、昼食付き、添乗員同行  
 Aコース = 先着80人、Bコース = 先着40人  
 Aコース = 中学生以上14,990円、小学生10,990円。Bコース = 中学生以上13,490円、小学生9,490円。  
 参加には事前に申し込みが必要です。詳しくは、お問い合わせください(コース番号155-0806-01)。  
 読売旅行関東予約センター ☎03-5550-0666 (9:30~17:30。祝・休日を除く) ☎03-5550-0665



### 療育センターふれあいの家 視覚障害者バス旅行

6月19日(金)9:30~16:00  
 八天堂きさらづ(木更津市)  
 工場見学とパン作り  
 18歳以上で視覚障害のある方  
 15人(初参加者優先)  
 身体障害者手帳  
 500円。要別途昼食代  
 集合・解散は、療育センター本館またはJR千葉駅北口  
 5月29日(金)までに電話で、療育センターふれあいの家 ☎216-5130。☎277-0291も可(☎を明記)  
 同施設 ☎・☎前記。月曜日、祝・休日休館

**ちばしファミリー・サポート・センター 地区交流会**

6月1日(月)=社会福祉協議会美浜区事務所。3日(水)=同協議会若葉区事務所。4日(木)=同協議会中央区事務所。5日(金)=小中台地域福祉交流館。8日(月)=同協議会花見川区事務所。10日(水)=同協議会緑区事務所。いずれも、10:00~12:00  
リボン結びのフェルトバックを作ります(随分100円)  
申電話で、ちばしファミリー・サポート・センター ☎201-6571  
同センター ☎前記 ☎201-6572

**頼朝政権の成立と千葉氏の動向**

6月6日(土)14:30~16:30  
生涯学習センター  
随分先着86人  
随分300円  
申当日直接会場へ  
同千葉氏を語る会事務局・日向さん ☎090-8305-6601 ☎253-1273

**市少年自然の家マンスリーウィークエンド**

6月13日(土)13:00~14日(日)14:00。1泊2日  
飯ごう蒸しケーキ作り、田んぼの生き物観察、キャンプファイヤー、クライミングウォールなどのプログラムから選択  
随分3歳児~中学生と家族  
随分35組  
随分高校生以上5,340円、中学生4,810円、小学生4,650円、3~6歳児4,270円、3歳児未満800円  
申5月16日(土)必着。①に②のほか、参加人数、子どもの年齢・学年を明記して、〒297-0217長生郡長柄町針ヶ谷字中野1591-40千葉市少年自然の家へ。☎shusai-oubo@chiba-shizen.jpも可  
同施設 ☎0475-35-1131 ☎0475-35-1134

**市民会館 おひるま寄席**

6月18日(木)13:30~15:30  
出演者=三遊亭遊雀さん(落語家)、新宿カウボーイ(タレント)  
随分前売券(全席自由)=2,500円  
随分就学前児は入場不可。前売券販売所=市民会館、文化センター、市男女共同参画センター、若葉文化ホール、美浜文化ホール  
同市民会館 ☎224-2431 ☎224-2439



三遊亭遊雀さん

**シニア従業員のお仕事説明会**

5月22日(金)10:00~11:30  
随分畑コミュニティセンター  
随分レジ接客など多様な働き方を紹介  
随分60歳  
随分先着  
随分電話  
随分応募受付センター ☎0570-031-711 (10:00~19:00)  
同センター ☎前記、セブンイレブン・ジャパン千葉地区事務所 ☎274-6529

中止

**教室・講座**

**みどりの楽講ハーブ講座「ハーブの育て方と使い方」**

5月16日(土)10:00~12:00  
随分千葉公園蓮華亭  
随分15歳以上の方 随分先着20人  
随分500円  
申電話で、カフェ・ハーモニー ☎070-4325-3650(火~日曜日)  
同施設 ☎前記または中央・稲毛公園緑地事務所 ☎251-5103 ☎254-5834

**稲毛ヨットハーバーの教室**

①海にでようヨット体験会=5月24日(日)9:30~12:00、13:00~15:30。  
②ヨット入門コース=6月7日(日)9:30~15:30  
①小学生以上の方(小学生は保護者同乗)、②16歳以上の方  
随分各回先着10人  
随分①1,500円、②5,000円  
随分荒天中止  
申①5月13日(水)・②27日(水)10:00から電話で、稲毛ヨットハーバー ☎279-1160  
同施設 ☎前記 ☎279-1575。火曜日休館

**アーチェリー体験教室**

5月31日(日)9:45~12:00  
随分青葉の森スポーツプラザ弓道場  
随分高校生以上の方 随分8人  
随分500円  
随分雨天中止  
申5月12日(火)必着。①(1人1通)に②のほか性別を明記して、〒261-0001美浜区幸町1-5-2-915広瀬方・千葉市アーチェリー協会へ  
同協会・広瀬さん ☎241-1557(19:00~22:00)、スポーツ振興課 ☎245-5994



**健康づくりスポーツ教室**

①ボールエクササイズ=6月9日~7月14日の火曜日。②姿勢改善エクササイズ&ウォーキング=6月11日~7月16日の木曜日。③代謝力アップリンパマッサージ=6月12日~7月17日の金曜日。いずれも、19:30~20:30。各全6回  
①②ポートアリーナ、③都賀コミュニティセンター  
随分18歳以上の方  
随分各25人  
随分1,500円  
申5月15日(金)必着。①(1人1通1教室)に②を明記して、〒260-0025中央区問屋町1-20千葉市スポーツ協会へ。☎sanka@chibacity.spo-sin.or.jpも可  
同協会 ☎238-2380 ☎203-8936

**話し方実践講座**

5月23日(土)13:30~16:30

随分中央保健福祉センター15階  
随分自分の好きなこと(もの)をテーマに1分スピーチ  
随分先着20人  
申電話で、市民活動支援センター ☎227-3081。☎227-3082・☎info@chiba-npo.netも可(☎を明記)

**市社会福祉研修センター 社会福祉セミナー**

①5月27日(水)9:55~11:30。6月2日(火)9:55~12:00、③12:55~15:00。  
④6月16日(火)9:55~12:00  
①熱中症予防~暑さに強い体づくり~、②失敗しない介護施設の選び方、③介護福祉士から学ぶ認知症の方との接し方、④心と体に効くヨガ~面白くなくても笑う方法教えます~  
随分各先着30人  
申電話で、市社会福祉研修センター ☎209-8841。☎312-2943・☎kensyuu-c@chiba-shakyo.jpも可(☎を明記)

**菊づくり講習会**

5月31日(日)9:30~10:30  
随分玄鼻公園  
随分講習後、菊苗の無料配布(随分先着100人)。菊苗の販売=9:00~12:00  
同千葉秋芳会・嶋田さん ☎090-5533-6207 ☎047-472-7952



**救命講習会**

**WEB講習会**  
随分6月2日(火)=救助救急センター。6月25日(木)=セーフティーちば。いずれも、14:00~15:30  
随分各先着10人  
**普通救命講習会**  
随分6月4日(木)・11日(木)・14日(日)・18日(日)9:00~12:00=セーフティーちば。6月9日(火)・23日(火)13:30~16:30=救助救急センター。6月12日(金)13:30~16:30=花見川消防署。6月26日(金)9:00~12:00=稲毛消防署  
随分各先着10人  
**上級救命講習会**  
随分6月13日(土)・24日(水)9:00~17:00  
随分セーフティーちば  
随分各先着20人  
随分1,000円  
**上級救命再講習会**  
随分6月7日(日)9:00~12:00、17日(火)13:30~16:30  
随分セーフティーちば  
随分上級救命講習を修了された方  
随分各先着10人  
申電話で、防災普及公社 ☎248-5355。同公社 ☎前記 ☎248-7748



**絵本の読み聞かせ入門講座**

6月4日(木)10:00~11:45  
随分生涯学習センター  
随分20歳  
随分30人  
申5月1日(土)10:00~11:45  
随分中央図書館へ郵送も可  
同館 ☎287-3980 ☎287-4053。月曜日(祝日を除く)、5/7(木)、第3木曜日休館

中止

**療育センターふれあいの家 介護予防勉強会**

①初級編6月5日(金)、②上級編7月17日(金)。いずれも、14:00~15:30  
随分18歳以上の方  
随分①先着20人、②先着15人  
申電話で、療育センターふれあいの家 ☎216-5130。☎277-0291・☎fureai1981@bz04.plala.or.jpも可(☎を明記)  
同施設 ☎前記。月曜日、祝・休日休館

**南部青少年センターの講座**

親子でおいしくておなかが喜ぶデザートづくり  
6月6日(土)13:30~15:30  
随分小学生と保護者  
随分先着6組  
随分1人500円  
申5月8日(金)から電話で、南部青少年センター ☎264-8995  
キッズのための  
6月11日(土)10:00~11:00  
随分小学2年生(保護者の送迎が必要)  
随分8人  
申5月15日(金)必着。①に②のほか、子どもの名前(フリガナ)・学校名を明記して、〒260-0841中央区白旗1-3-16千葉市南部青少年センターへ  
同センター ☎前記 ☎268-1032。月曜日、祝・休日、5月7日(木)休館

中止

**ひとり親家庭親子自然教室**

7月23日(祝)9:40~24日(祝)15:30。1泊2日  
随分市少年自然の家  
随分野外炊飯、キャンプファイヤーなど  
随分ひとり親家庭の保護者(見込みの方も可)  
随分50人  
随分大人  
随分集合・解散はJR浜野駅  
申5月31日(日)必着。Eメールで、☎のほか食物アレルギーの有無を明記して、☎boshikai@grace.ocn.ne.jp。電子申請、☎で〒260-0844中央区千葉寺町1208-2千葉市母子寡婦福祉会へ郵送も可  
同会 ☎261-9156(FAX兼用)

中止

**相談**

**外国人のための労働・法律相談**

①労働=5月7日(木)、②法律=16日(土)13:00~16:00  
随分国際交流プラザ  
随分①社会保険労務士・②弁護士によ

る相談  
 各先着4人  
 通訳希望者は要事前相談  
 ①5月1日(金)・②15日(金)の12:00までに電話で、国際交流協会 ☎245-5750  
 同協会 ☎前記 ☎245-5751。日曜日、祝・休日休業

**住宅増改築相談**

5月8日(金)10:00～15:00  
 区役所。中央区はさぼーる1階  
 増改築や高齢者向けの改造など  
 当日直接会場へ  
 増改築相談員協議会 ☎285-3003 ☎290-0050

**建築相談**

5月10日(日)10:00～15:00  
 生涯学習センター  
 建築士による住宅の設計・建築・耐震診断など  
 当日直接会場へ。電話相談不可  
 千葉県建築士事務所協会千葉支部 ☎291-6855 (FAX兼用)

**分譲マンション相談・アドバイザー派遣**

5月14日(木)＝大規模修繕、維持管理、建て替えに関する相談。5月21日(木)＝法律相談など。いずれも、13:30～16:30  
 中央コミュニティセンター  
 相談結果により、現地で助言を行うアドバイザーの派遣も可  
 前週金曜日までに電話で、すまいのコンシェルジュ ☎245-5690。☎245-5691も可(※を明記)  
 同住宅政策課 ☎245-5849 ☎245-5795



**行政書士による相続・遺言・成年後見相談**

5月11日(月)＝花見川保健福祉センター3階、22日(金)＝緑保健福祉センター2階。いずれも、13:00～16:00  
 当日直接会場へ。電話相談不可  
 千葉県行政書士会千葉支部・青野さん ☎090-6547-0819 ☎296-0746



**社会保険労務士相談**

5月11日(月)・18日(月)・6月1日(月)10:00～16:00  
 森林会館(中央区長洲1-15-7)  
 労働、社会保険、年金など  
 各相談先着5人  
 電話相談不可  
 電話で、県社会保険労務士会千葉支部 ☎224-9027  
 同支部 ☎前記 ☎224-9058

**くらしとすまい・法律特設相談**

くらしとすまいの特設相談  
 5月13日(水)10:00～15:00  
 相続・遺言、登記、税、不動産取引、建築・リフォーム、土地の境界  
 各相談先着8人  
 1人30分。電話相談不可  
 電話で、広報広聴課 ☎245-5609

**特設法律相談**

5月23日(土)13:00～16:00  
 弁護士による相談  
 16人  
 1人20分。裁判所で訴訟・調停中のもの、電話相談は不可  
 5月14日(木)までに電話で、同課 ☎前記。電子申請も可  
 中央コミュニティセンター  
 同課 ☎前記 ☎245-5796

**消費生活センターの多重債務者特別相談**

5月14日(木)・28日(木)13:00～16:00  
 各先着6人  
 弁護士による相談  
 1人30分程度。相談には債務者本人が来所。家族の同伴も可。電話相談不可  
 電話で、消費生活センター ☎207-3000  
 同センター ☎前記 ☎207-3111

**不妊専門相談**

5月13日(水)14:15～16:30  
 保健所  
 医師と助産師による相談  
 不妊や不育症でお悩みの方  
 先着3人  
 電話で、健康支援課 ☎238-9925 ☎238-9946

**農地・農業に関する法律相談**

5月15日(金)、6月16日(火)、7月16日(木)13:30～16:30  
 中央コミュニティセンター  
 弁護士による相続・売買・賃貸借などの悩みの面談  
 農地・農業の法律上の問題でお悩みの方(業務として従事する方を除く)  
 各先着3人  
 1人50分。参考資料と経緯などを簡単にまとめたメモを持参。電話相談不可  
 前々日17:00までに電話で、農業委員会事務局 ☎245-5767  
 同事務局 ☎前記 ☎245-5895

**空き家空地相談会**

5月17日(日)10:00～12:00  
 文化センター9階  
 弁護士、建築士、税理士などによる空き家・空地の処分、解体、相続問題、権利関係など  
 先着30人  
 当日直接会場へ  
 日本空き家空地対策協会 ☎307-7688 ☎307-7689

**女性のための健康相談 助産師による面接相談**

美浜区＝5月20日(水)、花見川区＝21日(木)、緑区＝27日(水)。いずれも、10:00～12:00  
 各保健福祉センター  
 思春期から更年期までの月経などに関すること、妊娠婦の健康について悩んでいる方  
 電話で、同センター健康課・花見川 ☎275-6296、緑 ☎292-2630、美浜 ☎

270-2221  
 健康推進課 ☎245-5794 ☎245-5659

**こころの健康センターの相談**

①ギャンブル等依存相談＝5月20日(水)12:30～16:30。②アルコール・薬物依存相談＝5月15日(金)15:30～16:50、20日(水)14:00～16:00。③高齢者相談＝5月21日(木)14:00～16:00。④思春期相談＝5月22日(金)、6月1日(月)10:00～12:00、6月12日(金)14:00～16:00。⑤一般相談＝6月3日(水)10:00～12:00  
 ①司法書士・②～⑤専門医による相談  
 本人または家族  
 電話で、こころの健康センター ☎204-1582  
 同センター ☎前記 ☎204-1584

**心配ごと相談所の相談**

法律相談  
 5月21日(木)13:00～15:00  
 弁護士による相談  
 先着6人  
 裁判所で訴訟・調停中のもの、電話相談不可  
 電話で、心配ごと相談所 ☎209-8860  
 常設相談  
 平日10:00～12:00、13:00～15:00  
 民生委員・児童委員などによる面談および電話での相談  
 同相談所 ☎前記 ☎312-2442

**県弁護士会法律相談会**

5月23日(土)9:30～11:30、13:30～15:30  
 県弁護士会館(中央区中央4-13-9)  
 弁護士による法律相談全般  
 先着30人  
 1人30分。電話相談不可  
 電話で、県弁護士会 ☎227-8954 (平日10:00～11:30、13:00～16:00)  
 同会 ☎前記 ☎225-4860

**LGBT電話相談**

日常生活でLGBT当事者や周囲の方が抱える性自認や性的指向が関係する悩みなどを、電話で相談できます。相談専用電話 ☎245-5440  
 第3日曜日14:00～18:00(相談日ごと1人1回30分まで)  
 予約不可。匿名・通称名での相談可  
 男女共同参画課 ☎245-5060 ☎245-5539



**人権相談**

6月1日(月)は人権擁護委員の日です。人権擁護委員は、差別待遇・名誉毀損・いやがらせ・いじめなどの人権に関する相談の受け付けや、人権侵害があった場合はその救済を図るなど、皆さんの基本的人権を守るための活動を行っています。  
 常設人権相談  
 平日8:30～17:15  
 千葉地方法務局人権擁護課

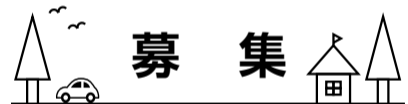
面談希望の場合、同課 ☎302-1319。電話相談の場合、全国共通人権相談ダイヤル ☎0570-003-110  
**特設人権相談**  
 火曜日＝中央コミュニティセンター2階。6月1日(月)＝美浜区役所。いずれも、10:00～15:00  
 当日直接会場へ  
 同課 ☎前記、男女共同参画課 ☎245-5539

**青少年の悩みごと相談**

平日9:00～17:00  
 非行問題、いじめ、不登校など青少年の悩みごと  
 相談先＝青少年サポートセンター(中央コミュニティセンター内) ☎382-7830 ☎382-7831、東分室(千城台市民センター内) ☎237-5411、西分室(市教育会館内) ☎277-0007、南分室(鎌取コミュニティセンター等複合施設内) ☎293-5811、北分室(花見川市民センター等複合施設内) ☎259-1110

**ふるさとハローワーク**

①職業相談・職業紹介コーナー＝平日8:30～17:00、②就労や生活支援に関する相談＝平日9:00～17:00  
 ふるさとハローワークいなげ＝稲毛区役所、同みどり＝緑区役所  
**出張相談**  
 5月19日(火)10:00～15:00  
 美浜区役所  
 就労や生活支援に関する相談(職業紹介の実施なし)  
 詳しくは、お問い合わせください。  
 ふるさとハローワークいなげ ① ☎284-0800、② ☎284-6360。同みどり ① ☎300-1611、② ☎292-8655。ふるさとハローワーク事務局(出張相談) ☎221-5517。雇用推進課 ☎245-5278 ☎245-5669



**ランチ・ミーティングの参加者**

6月25日(木)12:00～12:50  
 市役所市長室  
 市長と昼食を取りながら参加団体の活動内容についての意見交換  
 1団体(5～9人)  
 昼食  
 5月7日(木)必着。④に⑥のほか、Eメールアドレス、団体名、活動内容、参加人数、話したいテーマを明記して、〒260-8722千葉市役所広報広聴課へ。☎245-5796、電子申請も可  
 同課 ☎245-5298 ☎前記

**市職員上級・資格免許職(行政)**

上級＝1992年(平成4年)4月2日～1999年(平成11年)4月1日生まれの方(一部試験区分は、異なりますので、詳しくは受験案内をご覧ください)。資格免許職＝1985年(昭和60年)4月2日以降生まれで、獣医師・薬剤師・保健師は免許取得者(見込みも含む)、心理判定員は指定する資格要件を満たす方。  
 試験区分、採用予定人数、受験資格など詳しくは、受験案内をご覧ください。受験案内(申込書)は、5月15日(金)からHP(「千葉市 職員募集」で検索)

に掲載するほか、市人事委員会、市役所1階案内、市政情報室、区役所地域振興課、市民センター・連絡所などで配布。

採用は、来年4月1日(休)を予定。一次試験は、6月28日(日)に市立千葉高校または花園中学校で実施予定。

新型コロナウイルスの影響で、受験案内配布開始日、試験日程などを変更する場合があります。最新情報は、☎でご確認ください。

☎電子申請で(5月18日(月)9:00～6月1日(月)17:00受信分まで有効)。申込書を、〒260-8722千葉市人事委員会へ郵送可(5月18日(月)～27日(水)消印有効)。

☎同委員会 ☎245-5870☎245-5889

**新設特別養護老人ホーム「ちとせ稲毛」の入居者**

10月1日(休)開所予定の特別養護老人ホーム「ちとせ稲毛」(稲毛区萩台町50-1)の入居者を募集します。

☎原則、要介護3～5と認定され、自宅での介護が困難な方

☎詳しくは、お問い合わせください。

☎同施設 ☎445-7840☎445-7832

わ耕園☎226-0501  
☎農政課 ☎245-5757☎245-5884



**ジェフユナイテッド千葉試合日程・ホームゲームに招待**

5月にフクダ電子アリーナで行われるジェフユナイテッド千葉の試合日程をお知らせします。

日程	開始時間	対戦チーム
5/2(土)	15:00	水戸ホーリーホック
17(日)	16:00	大宮アルディージャ
31(日)	16:00	ザスパクサツ群馬

**フクダシートプレゼント**

フクダ電子株がフクダ電子アリーナで行われるホームゲームに招待します。席はコーナー自由席

☎6月14日(日)18:00開始・対ツエーゲン金沢、20日(土)18:00開始・対ヴァンフォーレ甲府

☎小・中学生と市内在住の保護者  
☎当選者には試合日のおおむね1週間前までに入場券を発送。来場者の中から新型コロナウイルス感染者が出た場合、個人情報やジェフユナイテッド千葉に提供する場合があります。

☎5月15日(金)必着。⑤に保護者の氏名(フリガナ)・住所・電話番号、子どもの氏名(フリガナ)・学年、試合名を明記して、〒260-8722千葉市役所観光MICE企画課「フクダシートプレゼント」係へ。  
☎hometown@city.chiba.lg.jpも可

☎同課 ☎245-5897☎245-5669

**千葉ロッテマリーンズ試合日程**

5月にZOZOマリスタジアムで行われる千葉ロッテマリーンズの試合日程をお知らせします。

日程	開始時間	対戦チーム
5/4(祝)	14:00	オリックス
5(祝)	14:00	オリックス
6(休)	14:00	オリックス
8(金)	18:00	埼玉西武
9(土)	14:00	埼玉西武
10(日)	14:00	埼玉西武
15(金)	18:00	福岡ソフトバンク
16(土)	14:00	福岡ソフトバンク
17(日)	14:00	福岡ソフトバンク
22(金)	18:00	楽天
23(土)	14:00	楽天
24(日)	14:00	楽天
29(金)	18:00	広島
30(土)	14:00	広島
31(日)	14:00	広島

☎ZOZOマリスタジアムテレフォンサービス ☎296-1189 (試合に関する)、マリーンズ・インフォメーションセンター ☎03-5682-6341、観光MICE企画課☎245-5669

**1等・前後賞合わせて5億円ドリームジャンボ宝くじを販売**

☎5月8日(金)～6月5日(金)

☎1枚300円  
☎当せん金=1等3億円、1等前後賞各1億円ほか  
☎抽せん日=6月12日(金)  
宝くじの収益は、私たちの身近な暮らしに役立てられています。  
ぜひ、市内の宝くじ売り場でご購入ください。売り場の所在地など詳しくは、☎「宝くじ 公式」で検索  
☎資金課 ☎245-5078☎245-5535



**ツイッター版市長との対話会**

☎5月20日(水)21:00～22:30

☎市政について、市長や他の参加者とツイッター上で意見交換を行います。☎「(ツイッター版対話会)で検索」に掲載する資料を事前に確認の上、ご意見をツイッター(ハッシュタグ#ツイッター対話会200520)に投稿してください。

☎広報広聴課 ☎245-5298☎245-5796

**千葉都市計画の変更に関する都市計画説明会**

☎5月23日(土)10:00～12:00

☎中央コミュニティセンター8階  
☎幕張新都心豊砂地区地区計画(変更)=美浜区豊砂および浜田2丁目の各一部

☎資料は、5月8日(金)から都市計画課で配布。同課☎から印刷も可  
☎同課 ☎245-5304☎245-5627

**全国健康保険協会千葉支部の保険料率の変更**

中小企業に勤務している方と家族などを対象とした、全国健康保険協会(協会けんぽ)千葉支部の健康保険料率は9.75%に引き下げ、介護保険料率は1.79%に引き上げとなります。詳しくは、お問い合わせください。  
☎同支部 ☎308-0522☎308-0633

**介護職員初任者研修の受講費用の一部を助成**

助成額=受講費用の半額(10円未満切り捨て。上限5万円)。申請者本人が支払ったものに限る。  
☎介護職員初任者研修を修了し、介護職として就労している方  
☎先着100人程度  
☎申請方法など詳しくは、お問い合わせいただくか、☎「(千葉市 初任者研修)で検索」をご覧ください。  
☎介護保険管理課 ☎245-5206☎245-5623

**2020年度版ふれあいパスポートを配布**

対象の19施設が無料または割引で利用できます。  
対象施設=市内映画館、ZOZOマリスタジアム、市少年自然の家など  
☎小・中学生  
☎市内の学校は配布済み  
☎企画課 ☎245-5908☎245-5988

**赤十字活動資金の寄付にご協力**

5・6月は赤十字運動月間です。寄付さ

れた赤十字活動資金は、日本赤十字社が行っている国内の災害救護、国際救援活動などに役立てられます。ぜひ、ご協力ください。  
☎日本赤十字社千葉県支部 ☎241-7531、市地区本部(市社会福祉協議会内) ☎209-8868☎312-2442

**Jアラートによる情報伝達試験**

☎5月20日(水)11:00

☎防災行政無線、ちばし安全・安心メール、ツイッター(千葉市広報広聴課)、フェイスブック(千葉市役所)などを使い、Jアラートによる情報伝達試験を行います。防災行政無線は聞こえにくい地域がありますので、他の手段でも情報を受け取るよう準備をお願いします。詳しくは、☎「千葉市 情報伝達試験」で検索

☎防災対策課 ☎245-5113☎245-5552

**建物の安全確保のため、中間検査・完了検査を受けましょう**

建築主は確認済証の交付後に工事に着手し、中間検査(適用除外あり)と完了検査に合格して、初めて建物を使用できます。建物を建てる時は、必ずこの検査を受けてください。また、手続きを事業者へ委託した場合や中古物件を購入した場合なども、確認済証、確認申請書の副本、中間検査合格証、検査済証などの書類を受け取り、大切に保管しましょう。  
☎建築情報相談課 ☎245-5841☎245-5831

**避難所開設・運営動画のDVDを貸し出し**

☎避難所の開設・運営=約45分、資機材の使い方=約25分  
☎貸し出しは、防災対策課、各区地域振興課から安心室へ。☎「(千葉市 避難所開設・運営動画)で検索」などでも公開  
☎防災対策課 ☎245-5147☎245-5552

**アクアリンクちば6月から営業再開**

台風被害復旧工事・大規模改修工事のため休業していたアクアリンクちばは、6月1日(月)から営業を再開します。  
教室日程、申込方法など詳しくは、☎「(アクアリンクちば スケート教室)で検索」をご覧ください。  
☎アクアリンクちば ☎204-7283☎204-7284



**大気汚染状況3月分**

☎市内の測定局で測定した3月の微小粒子状物質(PM2.5)の暫定指針値超過日(70.1µg/m<sup>3</sup>以上)、二酸化窒素(NO<sub>2</sub>)の環境目標値超過日(41ppb以上)はともに0日でした。最新情報など詳しくは、☎「千葉 大気 時報」で検索  
テレホンサービス ☎238-7491・2  
☎環境規制課 ☎043-245-5190☎043-245-5581



**慰霊巡拝**

先の大戦における旧主要戦域、旧ソ連などの抑留中死亡者の埋葬地などで、戦没者や抑留中死亡者を慰霊するため、厚生労働省主催の慰霊巡拝の参加者を募集します。  
☎戦没者の配偶者・父母・子・兄弟姉妹、参加遺族(子・兄弟姉妹)の配偶者、戦没者の孫、甥・姪  
☎巡拝地域・時期など詳しくは、県☎「千葉県 慰霊巡拝」で検索  
☎県健康福祉指導課 ☎223-2337☎222-6294または地域福祉課 ☎245-5219☎245-5620

**千葉シティ5BEACH観光PR大使**

市の5つの海辺(幕張の浜、検見川の浜、いなげの浜、千葉みなと、蘇我)の魅力を伝える観光PR大使です。  
☎18歳以上の方(高校生を除く)  
☎5人  
☎任期=6月22日(月)～来年3月31日(火)。選定後、応募用紙を地域振興課、市民センター(JR千葉駅、海浜幕張駅)。市観光協会☎「千葉市 観光PR大使 募集」から印刷も可  
☎5月29日(金)必着。応募用紙を、〒260-0026中央区千葉港2-1千葉中央コミュニティセンター10階千葉市観光協会へ。☎chiba5beach@chibacity-ta.or.jpも可  
☎同協会 ☎242-0007☎301-0280

**中止**

**富田さとにわ耕園 ジャガイモの収穫オーナー**

募集数=先着200区画。複数区画申し込み可  
1区画=10平方メートル、3,000円  
収穫は6月中旬を予定。  
詳しくは、お問い合わせください。  
☎FAXで、⑤を明記して富田さとに

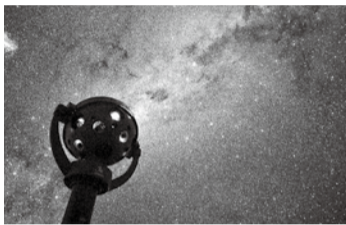


**子ども交流館** ☎202-1504 FAX202-1503 火曜日(休日の場合は翌日) 休館

☎当日直接会場へ  
☎就学前児は保護者同伴

講座・イベント名	日時・対象・定員など
なかよし工房Aクラス「おしゃれなマステ羽根を作ろう！」	5/23(土)14:00~14:45、15:00~15:45 対象 小学~高校生 定員 各先着8人
おやこ工作「ゆらゆらコロコロおきあがりこぼしを作ろう！」	5/30(土)14:00~14:45、15:00~15:45 対象 小学生以下の子どもと保護者 定員 各先着4組8人

**科学館** ☎308-0511 FAX308-0520  
5/7日休館  
入館料=大人510円、高校生300円、小・中学生100円  
プラネタリウム(1番組)=大人510円、高校生300円、小・中学生100円  
☎①同館券売機でチケット購入。②同館ミュージアムショップでチケット購入。③電話で同館へ。



催し名	日時・対象・定員など
①プラネタリウム新番組「HAYABUSA2 REBORN」	各先着100人 ☎投影日時など詳しくはHP
②プラネタリウム特別投影「フィールアロマ」	5/22(金)・23(土)19:00~19:45 各先着100人 ☎高校生以上800円、小・中学生300円
③大人が楽しむ科学教室	Ⓐ「百聞は一見に如かず」なのか!? 錯視からわかる知覚の特性=5/24(日)、Ⓑ色覚ってすごいんです! =5/30(土)、Ⓒ知覚の不思議=6/6(土)、Ⓓ割り算を楽しもう。数字楽しよう! =6/7(日)、ⒶⒷ15:00、Ⓒ14:30~16:00 上の方 各先着20人

**中止**

**クラブ生の募集**

①5/15(金)・②20(水)・③19(火)必着。☎に☎を明記して、〒260-0013中央区中央4-5-1千葉市科学館へ

クラブ名	日時・対象・定員など
①千葉市少年少女科学クラブ	5/31(日)から年29回、原則 9:30~12:00 対象 小学4年~中学2年生 定員 20人 ☎5000円
②チバシティアストロクラブ	6/6(土)から年15回、原則午後開催 対象 小学5・6年生 定員 20人 ☎10,000円。合宿代は別途
③どきどき2020 小学生科学教室	6/27(土)から年6回 対象 小学5・6年生 定員 20人 ☎2500円 ☎要入館料

**生涯学習センター** ☎207-5820 FAX207-5822 第4月曜日休館

☎①5/16(土)、②③④5/14(木)、④5/29(金)必着。☎(1人1通1講座)に☎(④で託児希望の場合子どもの名前・年齢・性別も)を明記して、〒260-0045中央区弁天3-7-7千葉市生涯学習センターへ。☎manabi.kouza@ccllf.jpも可。

講座名	日時・対象・定員など
①自民自主企画講座「地図といっしょに知的なまち歩きを楽しもう！」	5/31~6/14の日曜日9:30~12:00 全3回 対象 2時間程度歩ける人 定員 28人 ☎1,000円
②デジカメ写真の取込みと応用	6/4~18の木曜日10:00~12:00 全3回 対象 用経験がある方 定員 10人
③エクセル入門	6/11~25の木曜日10:00~12:00 全4回 対象 用経験のあるエクセル初心者 定員 10人 ☎1,320円
④思春期講座「子どもの思春期を心穏やかに迎えるために」	6/11~25の木曜日10:00~12:00 全3回 対象 小学生以上の子どもの保護者 定員 25人 ☎1歳6カ月以上の就学前児を対象に託児あり(定員5人)
⑤自民自主企画講座「超入門 作って楽しむマジック教室」	6/18~7/30の隔週木曜日10:00~12:00 全4回 定員 18人

**中止**

**主催事業の運営・企画をサポートするボランティアを募集します**

☎研修=7/8~29の水曜日10:00~12:00(7/15・22は15:00まで) 全4回  
☎18歳以上で、研修終了後ボランティアとして活動できる方(高校生を除く)  
☎10人程度  
☎5/29(金)必着。応募用紙(生涯学習センターで配布。HPから印刷も可)を、〒260-0045中央区弁天3-7-7生涯学習センターへ。FAXも可。

**公民館**

講座

☎受付時間は特に記載のない限り9:00~17:00。直接来館も可

区	公民館名	講座名など	日時・対象・定員・申込方法など
中央	生浜公民館 ☎263-0268 FAX263-0907	文化講座「日本の唱歌を歌い仲間づくり」	5/13(水)10:00~12:00 対象 成人 定員 先着30人 ☎5/2(土)から電話で
		シニアセミナー「高齢者のための安心ケアサポート」	5/27(水)、6/3(水)10:00~12:00 対象 60歳以上の方 定員 各先着20人 ☎5/2(土)から電話で
	葛城公民館 ☎222-8554 FAX222-1453	文学講座「芥川龍之介の「羅生門・鼻」を読む」	6/3~24の水曜日13:00~15:00 全4回 対象 成人 定員 先着20人 ☎5/7(木)から電話で
		夏を快適に過ごすために「布ぞうり作り」	6/18(木)・19(金)10:00~12:00 全2回 対象 成人 定員 先着15人 ☎700円 ☎5/2(土)から電話で
	川戸公民館 ☎265-9256 FAX265-4372	親子ふれあい遊びⅠ	5/29(金)10:00~11:30 対象 2歳未満児と保護者 定員 先着10組20人 ☎5/2(土)から電話で
		親子ふれあい遊びⅡ	6/27(土)10:00~11:30 対象 2~5歳児と保護者 定員 先着10組20人 ☎5/2(土)から電話で
	新宿公民館 ☎243-4343 FAX243-3972	親子講座	5/19(水)、6/16(水)、7/7(水)10:00~12:00 全3回 対象 就学前児と保護者 定員 先着15組30人 ☎5/2(土)から電話で
	末広公民館 ☎264-1842 FAX264-3746	Tシャツをリメイクして布ぞうり作り	6/15(月)・16(火)、6/29(月)・30(火) いずれも、14:00~16:00 各全2回 対象 成人 定員 各先着9人 ☎500円 ☎5/8(金)から電話で
	椿森公民館 ☎254-0085 FAX254-1285	食卓を彩る料理～野菜たっぷりの乳和食～	6/5(金)10:00~13:30 対象 初受講の成人 定員 先着16人 ☎500円 ☎5/7(木)から電話で
	星久喜公民館 ☎266-4392 FAX266-4981	何かが見つかる! ミドル・シニア講座1:前期	5/16(土)、6/20(土)、7/4(土)13:30~15:30 全3回 対象 50歳以上の方 定員 先着20人 ☎200円 ☎5/2(土)から電話で
宮崎公民館 ☎263-5934 FAX263-4904	生ごみを使った安全な野菜作り	5/23(土)・30(土)、6/28(日)、7/25(土)、8/27(木)、9/27(日)、10/24(土)10:00~12:00 (5/30は全7回) 対象 小学生以上の方 定員 1,000円 ☎5/2(土)から直接来館(料金持参)	
花見川	朝日ヶ丘公民館 ☎272-4961 FAX271-6994	気楽に学ぼう「初心者向け川柳と雑学」で脳の活性化	5/30(土)10:00~12:00 対象 成人 定員 先着15人 ☎5/2(土)から電話で
		アロマ香るスクラブ&アロマ消臭剤づくり	5/27(水)10:00~11:00 対象 成人女性 定員 先着10人 ☎1,300円 ☎5/7(木)から電話で
	さつきが丘公民館 ☎250-7967 FAX286-6469	水墨画を描いてみよう!	5/22(金)、6/26(金)13:30~15:30 全2回 対象 成人 定員 先着10人 ☎5/2(土)から電話で
	長作公民館 ☎258-1919 FAX286-6449	ながさく寄せ植え教室「種から育てる」	5/27(水)、6/24(水)、7/29(水)13:00~15:00 全3回 対象 成人 定員 先着15人 ☎1,500円 ☎5/2(土)から直接来館(料金持参)
	花園公民館 ☎273-8842 FAX271-0370	大賀ハス2000年を超えた夢とロマン	5/23(土)10:00~12:00 対象 成人 定員 先着20人 ☎電話で
		花園チャレンジ大学「軽食作りとスペイン文化を楽しむ」	5/17(日)10:00~12:00 対象 成人 定員 先着20人 ☎1,000円 ☎電話で
	花見川公民館 ☎257-2756 FAX286-0185	体験講座「はじめての川柳」	5/19(水)・26(水)10:00~12:00 全2回 対象 成人 定員 先着15人 ☎5/2(土)から電話で
	幕張公民館 ☎273-7522 FAX273-6185	ポッチャ体験会	5/25(月)13:30~15:30 対象 成人 定員 先着20人 ☎電話で
		郷土千葉を知り、歩こう	5/21、6/18、7/16、9/17、10/15の木曜日13:00~16:30 全5回 対象 成人 定員 先着30人 ☎5/2(土)から電話で
		米粉のパン作り教室	5/30(土)10:00~12:00 対象 成人 定員 先着16人 ☎800円 ☎5/5(祝)から電話で
幕張本郷公民館 ☎271-6301 FAX271-0881	微笑みの円空仏を彫ってみよう	5/16~6/13の土曜日13:00~15:00 全5回 対象 成人 定員 先着12人 ☎1,000円 ☎5/2(土)から電話で	

**中止**

区	公民館名	講座名など	日時・対象・定員・申込方法など
花見川	幕張本郷公民館 ☎271-6301 FAX271-0881	家庭でつくる季節の和菓子	6/11(木)10:00~13:00 ◎成人 ◎先着20人 ◎1,000円 ☎5/21(木)から電話で
	稲毛公民館 ☎243-7425 FAX243-3962	Let's Hula ! フラダンス初級	5/13~6/3の水曜日10:00~12:00 全4回 ◎成人女性 ◎先着15人 ☎5/2(土)から電話で
	草野公民館 ☎287-3791 FAX287-3672	すこやか乳幼児教室	5/18(月)10:30~11:30 ◎乳幼児と保護者 ◎先着15組30人 ☎5/2(土)から電話で
稲毛	小中台公民館 ☎251-6616 FAX256-6179	LINE講座	5/9(土)10:00~12:00 ◎成人 ◎先着25人 ☎5/2(土)から電話で
	山王公民館 ☎421-1121 FAX423-0359	高齢者リハビリ教室(エンジョイクラブ)	5、6、7、9、10、1月の第三金曜日10:00~12:00 全6回 ◎65歳以上の方 ◎先着30人 ☎5/2(土)から電話で
		親子スキンシップ教室	5/14~28の木曜日10:00~11:30 全3回 ◎3~7カ月児の子どもと保護者 ◎先着10組20人 ◎500円 ☎5/2(土)から電話で
	都賀公民館 ☎251-7670 FAX284-0627	命を守る講習会「普通救命講習」	5/20(水)9:30~12:30 ◎成人 ◎先着20人 ☎5/2(土)から電話で
緑が丘	轟公民館 ☎251-7998 FAX285-6301	ベビーマッサージ教室 ~親子でスキンシップ~	6/11(木)・25(木)10:00~12:00 全2回 ◎3~7カ月児の子どもと保護者 ◎先着10組20人 ◎託児あり(◎先着5人) ☎5/2(土)から電話で
		初めての太正琴	5/27、6/10・24、7/8の水曜日10:00~12:00 全4回 ◎成人 ◎先着10人 ☎5/2(土)から電話で
	緑が丘公民館 ☎259-2870 FAX286-6442	親子スキンシップ教室~ベビーマッサージ~	5/21(木)・29(金)、6/12(金)・26(金)13:30~15:30 全4回 ◎4~12カ月児の子どもと保護者 ◎先着10組20人 ◎500円 ☎5/2(土)から電話で
若葉	大宮公民館 ☎265-2284 FAX265-6948	ボランティア講座	5/10(日)10:00~12:00 全2回 ◎先着20人 ☎5/2(土)から電話で
	加曽利公民館 ☎232-5182 FAX232-6408	リサイクル講座「布ぞうりを作ってみよう」	5/13(水)・20(水)10:00~12:00 全2回 ◎成人 ◎先着20人 ◎100円 ☎5/2(土)から電話で
		親子講座「親子であそぼう」	5/15~29の金曜日10:00~11:30 全3回 ◎1歳6カ月~3歳児と保護者 ◎先着10組20人 ☎5/2(土)から電話で
	更科公民館 ☎239-0507 FAX239-0569	シニアライフ講座Ⅰ・Ⅱ・Ⅲ	6/13(土)、7/18(土)、9/26(土)10:00~12:00 ◎成人 ◎各先着30人 ☎電話で
	白井公民館 ☎228-0503 FAX228-6168	スマホ講座「シニアのためのLINE」	5/21(木)13:15~14:30、15:00~16:15 ◎LINE登録済みの65歳以上の方 ◎各先着12人 ◎LINE登録済みのスマートフォン ☎電話で
千城台公民館 ☎237-1400 FAX237-1401	老化予防健康体操教室	5/21(木)10:00~11:30 ◎60歳以上の方 ◎先着20人 ☎5/2(土)から電話で	
緑	みつわ台公民館 ☎254-8458 FAX254-3135	役に立つ大人の学習塾「相続・遺言/エンディングノート」	5/30(土)・31(日)10:30~12:00 全2回 ◎成人 ◎先着20人 ☎5/2(土)から電話で
	若松公民館 ☎231-7991 FAX231-0798	歴史講座「千葉市百年物語~大正10年頃の社会~」	6/6(土)10:00~12:00 ◎成人 ◎先着20人 ☎5/2(土)から電話で
	越智公民館 ☎294-6971 FAX294-1931	パソコン教室「ワードでチラシを作成しよう」	5/14(木)・15(金)9:00~16:00 全2回 ◎ワードを使ったことがある成人 ◎先着10人 ◎1,200円 ☎5/2(土)から電話で
緑	おゆみ野公民館 ☎293-1520 FAX293-1521	絵本読み聞かせサポーター育成講座	6/7(日)・28(日)10:00~12:00 全2回 ◎成人 ◎先着16人 ☎5/2(土)から電話で
		おゆみ野歴史講座「生実城主 原氏」	5/22(金)10:00~15:00 ◎成人 ◎先着20人 ☎5/2(土)から電話で
土気公民館 ☎294-0049 FAX294-4233	パソコン教室「ワードでチラシ作り」	5/26(水)・27(水)9:00~16:00 全2回 ◎ワードを使ったことがある方 ◎先着10人 ◎1,200円 ☎5/2(土)から電話で	

区	公民館名	講座名など	日時・対象・定員・申込方法など
緑	誉田公民館 ☎291-1512 FAX292-7487	パソコン教室「ワードでチラシ作り」	5/28(木)・29(金)9:00~16:00 全2回 ◎文字入力ができる成人 ◎先着10人 ◎1,200円 ☎5/2(土)から電話で
	磯辺公民館 ☎278-0033 FAX278-9959	健康講座1 ピラティス教室	5/27(水)、6/3(水)・10(水)10:00~12:00 全3回 ◎成人 ◎先着10人 ☎5/2(土)から電話で
美浜	打瀬公民館 ☎296-5100 FAX296-5566	小学生折り紙教室「くるくる回転カライドサイクルを折ろう」	5/9(土)10:00~12:00 ◎小学生 ◎先着16人 ◎200円 ☎5/2(土)から電話で
		親子飾り巻き寿司に挑戦「電車とトイプードルをつくろう」	5/10(日)10:00~13:00 ◎小学生と保護者 ◎先着10組20人 ◎500円 ☎5/2(土)から電話で
	幸町公民館 ☎247-0666 FAX238-4153	赤ちゃんとお母さんの体操教室	5/11~25の月曜日11:00~12:00 全3回 ◎5カ月~1歳5カ月児の子どもと保護者 ◎先着10組20人 ☎5/2(土)から電話で
	高浜公民館 ☎248-7500 FAX248-6851	南総里見八犬伝を導くしむ「歴史千葉の伝説」	5/29(金)・6/12(金)・26(金)10:00~12:00 全3回 ◎先着30人 ☎電話で
高浜公民館 ☎248-7500 FAX248-6851	ポッチャリ教室	5/11~12:00 ◎成人 ◎先着12人 ☎5/2(土)から電話で	
幕張西公民館 ☎272-2733 FAX271-8944	陶芸入門教室 ①月曜日コース ②木曜日コース	①5/18・25、6/8・15の月曜日、②5/21・28、6/11・18の木曜日。いずれも、10:00~12:00 各全4回 ◎成人 ◎各先着12人 ◎1,000円 ☎5/2(土)から電話で	

中止

子育てママのおしゃべりタイム

◎10:00~12:00 ◎子育て中の方・妊婦 (子ども同伴可)

☎当日直接会場へ(時間中出入り自由)

区	日程	会場	問い合わせ	区	日程	会場	問い合わせ
中央	5/12(火) 18(月) 25(月)	松ヶ丘公民館 新宿公民館 生浜公民館	松ヶ丘公民館 ☎261-5990	若葉	5/14(木) 28(木)	桜木公民館 みつわ台公民館	千城台公民館 ☎237-1400
	5/13(水) 27(水)	幕張公民館	幕張公民館 ☎273-7522		緑	5/11(月) 13(水)	誉田公民館 おゆみ野公民館
	5/11(月) 15(金) 22(金)	小中台公民館 轟公民館 草野公民館	小中台公民館 ☎251-6616	美浜		5/21(木)	高浜公民館

三陽メディアフラワーミュージアム

☎277-8776 FAX277-8674 月曜日(祝日の場合は翌日)休館  
入館料=高校生以上300円、小・中学生150円  
催し



☎当日直接会場へ

催し・展示名など	日時・対象・定員・料金など
千葉美工和会 作者と語ろう癒しの世界	5/10(日)まで
彩華花の教室と浜の仲間たち 生け花展	5/12(日)まで
銅板レリーフクラブ作品展	5/19(水)~31(日)
はんこで作る絵本	5/31(日)まで ◎100円

中止

フラワーカレッジ参加者募集

☎5/10(日)当日消印有効。☎(1通1人1講座)に☎を明記して、〒261-0003美浜区高浜7-2-4三陽メディアフラワーミュージアムへ。✉hanabi-event@worldpark.jp.comも可

教室名	日時・定員・料金
銀粘土でつくる落花生のペンダントorピアス	6/3(水)13:30~15:30 ◎10人 ◎3,000円
つまみ細工で作る季節の花~紫陽花~	6/12(金)13:30~15:30 ◎20人 ◎2,000円
手軽に作れる&使えるハーブの調味料	6/19(金)10:00~12:00 ◎20人 ◎3,900円 ◎昼食付
夏のお手入れ要らないプリザーブドの花	6/25(木)10:30~12:30 ◎35人 ◎2,900円

市民展示室2階の利用者募集

◎6/30(火)~10/4(日)の火~日曜日の原則6日間  
◎作品の題材は花、緑、自然。設営、撤収、展示物の保守管理などは各自の責任  
◎市内在住の個人または団体  
◎各期間1組  
☎5/10(日)消印有効。☎に☎のほか、希望する期間(第3希望まで)、展示タイトル・内容を明記して、〒261-0003美浜区高浜7-2-4三陽メディアフラワーミュージアムへ。✉hanabi-event@worldpark.jp.comも可



**都市緑化植物園**

☎264-9559 ㊚265-6088

月曜日(祝・休日の場合は翌日)休園

①②当日直接会場へ。④5/26(火)必着。往復はがき(1通1人)に必要事項を明記して〒260-0808中央区星久喜町278都市緑化植物園へ。㊚ryokka-1@cue-net.or.jpも可。

教室名	日時・定員・料金
①園内ガイドツアー	6/20(土)13:30~14:30
②盆栽展示	6/7(日)・21(日)10:00~16:00 
③春の盆栽作風展	5/29(金)~31(日)10:00~16:00
④季節の園芸講座「仲間とつくる花壇」	6/9(火)10:00~12:00 定員20人 料金500円

**ふるさと農園**

☎257-9981 ㊚258-1024 月曜日(祝日の場合は翌日)休園

㊚5/8(金)必着。往復はがき(1講座1人1通)に㊚を明記して、〒262-0011花見川区三角町656-3ふるさと農園へ。同園HPからも可

講座名	日時・対象・定員・料金
太巻き祭りずし「バラの花」	5/22(金)9:30~13:00 定員20人 料金500円
旬の夏野菜を楽しむ料理	6/5(日)10:00~12:00 定員20人 料金500円
親子料理教室「親子でクレープ作り」	6/14(日)9:30~14:00 対象小学生と保護者 定員12組24人 料金1,500円

**中止**

**男女共同参画センター**

☎209-8771 ㊚209-8776 月曜日・祝日休館

㊚①当日直接会場へ。②~④Eメールで㊚を明記して、同センター㊚sankaku@f-cp.jp。電話も可

催し・講座名	日時・対象・定員など
①さんかくシネマ「人生、ここにあり！」	5/17(日)13:30~15:30 定員先着20人
②女性のための自己防衛講座 楽しく学ぶ!護身のこころえ	6/12(金)・26(金)18:30~20:30 対象16歳以上の女性 定員先着10人
③コミュニケーション講座 PEP TALK! ~心を動かす話し方~	6/20(土)9:30~12:30 対象鎌取コミュニティセンター 定員先着20人
④女性の起業準備講座「起業の基礎知識~夢をしごとにするために~」	7/3(金)・10(金)10:00~12:00 対象ビジネス支援センター女性 定員先着30人

\*②~④託児あり(対象1歳6カ月以上の就学前児 ㊚講座開始2週間前まで)

**いきいきプラザ・センター**

㊚市内在住の①②④⑤60歳以上の方、③50歳以上の方  
㊚①~⑤5/1(金)9:30から催しの前日までに、電話・FAXで、各プラザ・センターへ

講座名	日時・定員・内容など
中央いきいきプラザ ☎209-9000 ㊚209-9006	
①歴史講演会「里見氏と国府台合戦」	5/23(土)13:30~15:30 定員先着70人
花見川いきいきセンター ☎228-5010 ㊚228-8956	
②健康フェスティバル	5/23(土)10:00~16:30 対象高血圧・体脂肪・健康相談など 定員先着150人
若葉いきいきプラザ ☎228-5010 ㊚228-8956	
③50歳からの人生設計「高齢者に役立つ8つの部屋(こころえ)」	5/17(日)10:00~12:00 定員先着30人
④健康体操! ~若さを取り戻せ!! ~	5/29(金)10:00~12:00 定員先着30人
都賀いきいきセンター ☎232-4771 ㊚232-4773	
⑤講演会「笑いヨガ」	5/30(土)10:00~12:00 定員先着30人

**中止**

**千葉競輪場**

公営事業事務所 ☎251-7111 ㊚255-9909

レース日程(場外)

レース名	日程	レース名	日程
伊東温泉(FI)	5/1(金)	函館(GⅢ)ナイター	5/16(土)~19(火)
広島(FII)モーニング	1(金)~3(祝)	千葉(FI)in川崎	18(月)~20(水)
福井(FII)	4(祝)~6(祝)	和歌山(FI)	18(月)~20(水)
京王閣(FI)ナイター	4(祝)~6(祝)	宇都宮(GⅢ)	21(木)~24(日)
静岡(GI)日本選手権	5(祝)~10(日)	小松島(FI)	22(金)~24(日)
広島(FII)モーニング	7(木)~9(土)	京都向日町(FI)	26(火)・27(水)
名古屋(FI)	8(金)~10(日)	富山(FI)	26(火)~28(木)
青森(FI)	11(月)~13(水)	松戸(FI)ナイター	26(火)~28(木)
立川(FII)	11(月)~13(水)	大宮(FI)	28(木)~30(土)
前橋(FI)	15(金)~17(日)	広島(FI)	29(金)・30(土)
熊本(FI)in久留米	15(金)~17(日)	豊橋(FII)全プロ	30(土)・31(日)

**附属機関の委員を募集**

①資産経営推進委員

資産経営の推進に関して調査・審議します。

㊚資産経営課 ☎245-5283 ㊚245-5654

㊚shisankeiei.FIA@city.chiba.lg.jp

②千葉市図書館協議会委員

図書館の運営に関して審議します。

㊚中央図書館管理課 ☎287-4002 ㊚287-4074

㊚kanri.LIB@city.chiba.lg.jp

任期 ①8月1日(出)・②7月1日(水)から2年間

開催予定 年3回程度。平日に開催

応募資格 市内在住・在勤・在学で18歳以上の方。②は社会教育に関する活動、または家庭教育の向上に資する活動を行っている方。  
\*市の議員・職員、ほかの附属機関の公募委員は申し込みません。

募集人数 2人

報酬 規定により支給

小論文テーマ ①千葉市の公共施設の見直しについて考えること、②中高校生の読書離れに対して、公立図書館が果たすべき役割や取り組みのアイデアについて(①800字程度、②1000字以内)。

応募方法 ①6月1日(月)・②2日(火)必着。A4判用紙に必要事項、委員名称、応募理由のほか、①は生年月日と性別、②は活動歴と市外在住の方は勤務先または通学先の所在地、名称、電話番号を明記し、小論文を添付して、①は〒260-8722千葉市役所資産経営課、②は〒260-0045千葉市中央区弁天3-7-7千葉市中央図書館管理課へ郵送または直接持参。FAX、Eメールも可。

選考方法 書類および面接により選考。結果は全員に通知。

詳しくは、ホームページ(附属機関名で検索)をご覧ください。

**パブリックコメント手続き**

千葉市自転車を活用したまちづくり条例の一部改正案

自転車の利用者に対する自転車保険などへの加入を促進するため、条例を見直す改正案を作成しました。

案の公表 5月27日(水)公表予定

案の公表場所 自転車政策課、市政情報室、各区役所地域振興課、市図書館

意見の提出期間 5月27日(水)~5月29日(金)

意見の提出方法 郵送、FAX、Eメールで。

市の考えの公表 6月を予定。氏名、住所などの個人情報は公表しません。

意見の提出先など詳しくは、ホームページをご覧ください。[千葉市 パブリックコメント](#)

㊚自転車政策課 ☎245-5607 ㊚245-5591

㊚bicycle.COR@city.chiba.lg.jp

**WEBアンケート**

5月1日(金)~10日(日)、ホームページ上でWEBアンケートを行っています。今月のテーマは、「千葉市の安全と犯罪被害者等への支援」です。

ちばシティポイントの対象となるほか、抽選で動物公園の施設利用券などをプレゼントします。

アンケート参加方法など詳しくは、[千葉市 WEBアンケート](#)

㊚広報広聴課 ☎245-5609 ㊚245-5796

# 千葉市の広報番組

市内のさまざまな情報をお届けします。



## ちばテレビ

3ch 毎月第1日曜日  
9:00~9:15

市の魅力を元気いっぱいお届けします。  
5月のテーマは、千葉市の人気お取り寄せグルメ紹介!

司会=竹内里奈(写真右)  
レポーター=石崎日梨(同中央)  
荒町紗耶香(同左)

## ベイ・モーニング・グローリー bayfm78

FM78.0MHz  
毎週日曜日 8:00~8:55



さわやかな音楽とともに、市の魅力と旬な情報をお届けします。  
DJ=神田れいみ

## ちば情報Clip J:COM

11ch 毎月第1・3水~土曜日  
9:00~9:10、20:00~20:10



市からのお知らせと生活に役立つ情報をお届けします。  
司会=山口真孝

問広報広聴課 ☎245-5014 FAX245-5796



# 温故知新

千葉を知る

## 十二、新しいまち、新しいふるさと

戦前まで、総じて消費都市であった千葉市は、戦後の湾岸部への工場進出や内陸工業団地の造成によって、工業・港湾都市へと変貌します。高度経済成長期に入ると、日本の心臓部である東京のベッドタウンとしての性格が急速に強まります。東京通勤者に良好な住環境で手頃な住宅を大量に供給するため、市内各地で大規模団地の造成が行われ、新しいまちがつくられていきました。

1960年代初め、中心市街地周縁から内陸にかけて小規模な団地などの造成が行われていましたが、1960年代中頃になると様相は一変、海岸の埋め立て地や内陸部に次々と大規模団地が造成されます。1965年に約33万人だった市の人口は、その後の10年間で倍近くにまで急増しました。



稲毛海浜ニュータウン(1973年)

新しいまちには、学校や公園、商業施設などが計画的に整備され、全国から日本の経済発展を支える人々が集まってきました。次々に生まれた新しいまちは、そこで暮らす市民の新しいふるさとになり、新たな世代を育てています。

問都市アイデンティティ推進課 ☎245-5660 FAX245-5476

# 動物公園日誌

## 日直 ハラパン (コツメカワウソ)



ぼくはコツメカワウソのハラパン。生まれも育ちも千葉市動物公園、きっすいの千葉っ子だよ。

ぼくは自分で言うのもなんだけど、気分屋なんだよね。せっかく飼育員さんがエサのドジョウを水の中に放してくれても、泳ぐのがめんどくさいときはねているよ。でも、泳ぎたくないけどエサは食べたいときもあって、そんなときは陸の上に投げられるように飼育員さんをじっと見つめるんだ。捕まえたドジョウは草の上に並べておくこともあるよ。人間から見ると、お供え物をしているように見えるみたいだね。そういうつもりではないんだけどな。

最近、ぼくが住むところに植物が増えて、草やはっぱを集めて、木の穴の中に布団のように並べて遊んでいるよ。でも、そこでねるわけ

じゃないんだ。ねるときは、物かげの草の上で静かにねているよ。起こされるときげんが悪くなっちゃうから、ねているときはそっとしておいてね。午前中はねていることが多いかな。

そうそう、ぼくね、人間のことが大好きなんだ。見に来てくれたら、立ち上がって一生けんめいアピールしちゃうよ。お客さんからは、丸太に体をゴシゴシしている姿がかわいって評判みたい。あれね、実は泳いでぬれちゃった体をかわかすためにこすりつけているんだよ。でもかわいてくると、また水の中に入りたくなくなってきちゃうんだよね。不思議なもんだ。



そんなかわいい姿が評判のぼくだけど、飼育員さんによると、ごはんを食べているときだけは鬼のようにするどい顔つきをしているんだって。自分ではぜんぜん気が付かなかった！かわいい顔で食べられるように練習しよう。

問動物公園 ☎252-1111 FAX255-7116



## 学芸員が選ぶ 今月の★イッピン★

### 喜多川歌麿 《納涼美人図》

絹本着色 1幅  
1794、5年頃

浮世絵といえば、まず喜多川歌麿の名前を挙げる方も多いでしょう。美人画の大成者として知られている歌麿の作品は、錦絵(版画)が3,500図余りと膨大に出版されている一方で、肉筆画は世界でも40~50点ほどではないかと言われています。

その希少な肉筆画の中でも、この作品は名品として知られています。うちわを持つなまめかしい美人は、薄い着物から、白い肌や赤いじゅばんが透けて見えていて、少しドキドキしてしまいますね。



越後国(現在の新潟県長岡市)の豪農長谷川家に伝えられた作品で、この家の七代目の市左衛門が江戸へ旅をした時に、歌麿に頼んで描かせたのだそうです。江戸の思い出に、都会風の美人像を、名高い歌麿に描いてもらったのでしょう。

長谷川家住宅は、現在国の重要有形文化財として公開されています。鑑賞後の夏休みには、この美人の「実家」を訪ねる旅も良いかもしれません。



7/11(土)~8/2(日)  
展示予定です。ぜひ、ご覧ください。

田辺学芸員

閩市美術館 ☎221-2311 FAX221-2316

## 千葉市の🍅をつくらべ!

市内ではさまざまな農産物がつくられています。産地ならではの、新鮮で旬な農産物をおいしく食べませんか。

**春キャベツ** 旬…5月



春キャベツは、秋に種をまき、春に収穫する野菜です。市内では、花見川区で多く生産されています。葉が柔らかく甘みがあるので、生食や炒め物などにぴったりです。おいしい春キャベツを見分けるには、葉の巻きが緩く、持ったときに軽いものを選びましょう。

### Recipe キャベツのステーキ

【材 料】3~4人分

春キャベツ …1/2玉  
ベーコンスライス…4枚  
バター …10g  
オリーブオイル …大さじ2  
塩コショウ …少々



- ①キャベツを4等分にくし切りして、洗い、水気を切る。
  - ②フライパンにオリーブオイルを熱し、キャベツを入れ、ふたをして、焼き目が付くまで焼く。
  - ③ベーコンを加え、キャベツをひっくり返し、両面に焼き目を付ける。
  - ④皿に盛り付けて、塩コショウを振り、バターをのせる。
- お好みで粉チーズやフライドオニオンをちらしてもおいしいです。

閩農政課 ☎245-5758 FAX245-5884



## 東京2020オリンピック・パラリンピック関連情報

さあ、MAKUHARI から未来へ

幕張メッセで  
7競技開催

千葉市ゆかりのアスリートを紹介

### パラアスリートの未知(道)

のりまつたかゆき  
乗松隆由選手

× 車いすラグビー

ハードワークで金メダルと  
地元への競技普及を目指すナイスガイ!!

弟に追いつきたい

スポーツアイウェア(眼鏡)がよく似合う乗松隆由選手。彼は、生まれた時から手足の力が低下する難病を患っています。

2015年、友人から誘われて車いすラグビーを始めた乗松選手は「最初は土日(に)体を動かすための趣味程度だった」と言います。そんな彼に転機が訪れます。彼の弟は、同じ障害で、車いすラグビー国際大会でベストプレイヤー賞を獲得したこともある乗松聖矢選手。聖矢選手たち日本代表が、リオ2016パラリンピックで銅メダルを獲得した姿を見た時、「障害があるからこそ目指せる高い舞台がある」。そして「弟に追いつきたい」。その信念で、乗松選手は日本代表を目指しました。

代表としての覚悟

彼は、「見てくれる人に感動や勇気を与えることがアスリートの仕事」と言います。そのために必要なものは「練習」。乗松選手は競技歴が短く、選手の中では障害が重いというハンディキャップがあります。しかし、練習量は誰よりも負けたくないという思いから、朝

閩オリンピック・パラリンピック調整課 ☎245-5296 FAX245-5299



から晩まで車いすをこぎ続けて身体を鍛えています。また、試合をイメージしながら、基礎練習にひたすら打ち込む姿からは、実直な彼の覚悟を見ることができます。

乗松選手は2019年に、初めて代表入りしました。10月に日本で開催された車いすラグビーワールドチャレンジ2019では、持ち前の運動量で走り回り、相手国のポイントゲッターを封じ込め、3位という好成績に貢献しました。「選手の声がかき消されるほどの歓声の中で試合できたことが最高の経験だった」と振り返ります。

東京2020パラリンピックとその後に向けて

東京2020パラリンピックの目標は、「まずは代表に選ばれること。そしてもちろん金メダル。自分の力を120%出してチームに貢献したい」と発奮します。また、乗松選手には、この千葉市で新しいクラブチームを作るといふ夢があります。「チームのトップとして皆を引っ張り、戦術や練習を考えることで選手を成長させたい」。アイウェアからは、選手や競技への愛情があふれる、やさしくもしっかりと目標を見据えた眼差しがのぞきます。



新しい日程が決定しました

東京2020オリンピック

2021年7月23日(金)~8月8日(日)

東京2020パラリンピック

2021年8月24日(火)~9月5日(日)

詳しくは、ホームページでご確認ください。

千葉市 東京2020

