

## 習いごと応援キャンペーン

習いごとが50パーセント引きで受講できます。ぜひこの機会に、新しい習いごとチャレンジしてみませんか。



**期間** 来年3月8日(月)まで(同日までに予約・受講料を支払い)

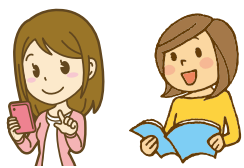
- 対象講座**
- ・文化・教養・生涯学習＝音楽教室、美術講座など
  - ・スキルアップ・資格取得＝パソコン講座、介護資格講座など
  - ・子どもの学び・体験＝学習塾、工作教室など
  - ・スポーツ・健康づくり＝フィットネス教室、テニス教室など



### 利用の流れ

ホームページまたはカタログから受講したい講座・サービスを選び、予約する。

講座開催場所などで利用券を記入し、50パーセント分の受講料を支払う。



\*予約・支払方法は事業者により異なります。

**カタログ** 11月10日(火)から市役所1階受付、区役所、公民館、図書館、市内のミニストップなどで配布

対象の講座・サービスなど詳しくは、[千葉市 習いごと応援](#)

習いごと応援キャンペーン事務局

☎201-6321-6322 FAX224-5510

## 憩いの空間で季節を感じませんか

「居心地が良く歩きたくなるまちなか」の形成を目指す、千葉都心ウォークアブル推進社会実験を実施しています。

千葉公園通りや千葉駅西口駅前で、飲食店がテラス席を設置したり、キッチンカーが出店しています。

ぜひ、足を運んでみませんか。

**期間** 来年8月31日(火)まで

**会場時間** 千葉公園通り＝11:00～14:00、17:00～21:00  
千葉駅西口駅前＝9:00～24:00

実施日時は、店舗の営業状況や天候によって変わります。

参加店舗など詳しくは、[千葉市 ウォークアブル推進](#)

問都市総務課 ☎245-5333 FAX245-5559



## 健康ウォーク

市内にある名所などを巡る健康ウォークを開催します。日頃の運動不足解消に、ぜひご参加ください。

**日時** 11月22日(日)9:00～11:30  
雨天中止

**内容** 京成学園前駅集合・解散。城ノ台、大百池、埋蔵文化財調査センターなどを徒歩で巡ります(約4.5キロメートル)。

**定員** 20人(小学4年生以下は保護者同伴)

**申込方法** 11月12日(木)必着。はがきに必要事項のほか、参加人数(6人まで)を明記して、〒260-8722千葉市役所市民自治推進課内千葉市を美しくする会事務局へ。Ejijichi.CIC@city.chiba.lg.jp、FAXも可。

問千葉市を美しくする会 ☎245-5138 FAX245-5665



大百池(おおどいけ)

## 伝統芸能まつり

三味線などの演奏や能楽など、日本のさまざまな伝統芸能が一度に楽しめます。参加は無料です。ぜひ、伝統芸能を体感してみませんか。

**日程** 11月15日(日)

**会場** 文化センター

**内容** 三味線・琵琶などの演奏、能楽、日本舞踊の公演(開11:00～12:00、14:00～15:00 観各当日先着200人)、生け花の展示(開10:00～16:00)など

問文化センター ☎224-8211 FAX224-8231



## 大草谷津田いきものの里自然観察会

### 冬越しするムシたち

ガイドの解説を聞きながら、谷津田の自然や生き物と触れ合ってみませんか。

**日時** 12月6日(日)10:30～12:00  
雨天中止

**定員** 15人(小学3年生以下は保護者同伴)

**持ち物** 帽子、長靴、飲み物

**申込方法** 11月25日(水)必着。はがき(1通5人まで)に必要事項のほか、参加者全員の氏名・フリガナを明記して、〒260-8722千葉市役所環境保全課へ。Ejijichi.kankyohozen.ENP@city.chiba.lg.jp、FAXも可。

問環境保全課 ☎245-5195 FAX245-5553

