

ちば市政だより 2021 Chiba 10



秋探し、しませんか。

若葉区富田町

市長メッセージ (第5号)

神谷 俊一



新型コロナウイルス感染症については、9月10日現在、日々の新規陽性者数が減少していますが、依然ステージ4の水準を超えており、厳しい状況が続いています。病床使用率、重症者病床使用率も高い水準で推移し、自宅療養中の方が相当数いらっしゃいます。

千葉医療圏内（千葉市内）では、医療機関、大学、県、市などがそれぞれ持つ医療資源を連携させ、患者の病床確保、自宅療養者の支援体制を医療圏全体で強化しています。青葉、海浜両市立病院での専用病床の確保をはじめ、千葉県においても入院待機ステーションを設置し、本ステーションから医療機関への搬送のため、市消防局が専従の救急隊を運用しているほか、県内での新生児が亡くなられた事案を受けて、千葉大学医学部附属病院と両市立病院で連携して妊婦、新生児を受け入れる体制を整えています。

自宅療養中の方への支援については、保健所による毎日の健康観察、パルスオキシメーターの貸し出し、食材セットの配送を行うほか、療養生活の不安解消のための専用相談窓口を設置しています。さらに市医師会、薬剤師会と協力して、保健所からの依頼による電話とオンラインによる診療、処方薬剤の配達を行うほか、訪問診療、訪問看護を行っています。

また、宿泊療養施設内に酸素ステーションを設置したほか、9月定例市議会で宿泊療養施設を増設する補正予算を議決いただき、運用を開始しました。引き続き陽性者の方への医療提供体制、自宅療養中の方への支援体制を強化していきます。

百の歴史を
千の未来へ
千葉市制100周年



Contents

- 選挙に行こう..... 2
- 子どもたちにわたしのおうちを... 12~13
- 情報けいじばん..... 15~21
- 区版..... 24

千葉市役所 ☎043-245-5111 (大代表)
〒260-8722千葉市中央区千葉港1番1号
ホームページ <https://www.city.chiba.jp>

千葉市データ (2021年9月1日現在)
人口 978,013人 前月(8月)比 175人増
(男 482,389人 女 495,624人)
世帯数 453,098世帯 面積 271.76km²

選挙に行こう

衆議院議員総選挙 最高裁判所裁判官国民審査

衆議院議員総選挙・最高裁判所裁判官国民審査が行われる予定です。自分の大切な一票を有効に活かすためにも、棄権をせずに必ず投票しましょう。

千葉市 衆議院選挙特集

千葉市で投票できるか確認しよう！

投票できる方

満18歳以上で、一定期間、千葉市の住民基本台帳に記録され、選挙人名簿に登録されている方

投票所入場整理券

投票所入場整理券は、世帯ごとに封筒に入れて順次郵送します。投票の際は、自分の入場整理券をお持ちください。

入場整理券を紛失しても投票はできます。投票所の係員に申し出てください。

投票所

入場整理券または区版(24面)をご確認ください。

最近、住所を移した方は要確認

- 最近、市内で転居した方は、前住所地での投票となることがあります。お手元に届く入場整理券で投票所を確認してください。
- 市外へ転出して、4カ月を経過しない方は、新住所地の市町村の選挙人名簿に登録されるまでの間、千葉市の選挙人名簿に登録されている場合は、旧住所地の投票所で投票することができます。詳しくは、区の選挙管理委員会にお問い合わせください。

身体の不自由な方

- 会話によるコミュニケーションが困難な方は、筆談などでのコミュニケーションができます。
- 目の不自由な方は、点字による投票ができます。点字用の投票用紙や点字器、点字の候補者一覧を準備しています。
- 字を書くことが困難な方は、投票所の係員が代わって記載する代理投票ができます。
- 車椅子でお越しの方は、車椅子のまま記載できる背の低い記載台を利用できます。



投票所での新型コロナウイルス感染症対策

手指アルコール消毒液の設置



投票用紙記載台は間隔を空けて配置



飛沫感染防止用のビニールシート設置



投票所職員などのマスク・手袋の着用



お願い

- マスクの着用、咳エチケット、来場前後の手洗いにご協力ください。
- 投票には、持参した鉛筆などを使用できます。
- 投票所では、周りの方と距離を保つようお願いいたします。
- 混雑時間帯を避けた来場や期日前投票の利用をご検討ください。ホームページに過去の選挙での投票所と期日前投票所の混雑状況を掲載しています。

新型コロナウイルス感染症にかかって宿泊・自宅療養等をしている方

新型コロナウイルス感染症にかかり、宿泊・自宅療養等をしている方で、一定の要件に該当する方は、特例郵便等投票ができます。

詳しくは、区の選挙管理委員会にお問い合わせください。

期日前投票の利用を

投票日に仕事などで投票所へ行けない方は、期日前投票ができます。詳しくは、区版(24面)をご覧ください。

*新型コロナウイルス感染症対策としても、期日前投票を利用できます。

不在者投票ができます

仕事や学業などで市外に滞在している方

滞在地の選挙管理委員会で投票できます。詳しくは、滞在地または住所のある区の選挙管理委員会に早めにお問い合わせください。

指定を受けた病院や老人ホームなどに入院・入所している方

施設内で投票できます。手続きなど詳しくは、施設にお問い合わせください。

身体障害者手帳・戦傷病者手帳をお持ちで一定の要件に該当する方または介護保険被保険者証の区分が要介護5の方

在宅で郵便による投票ができます。詳しくは、住所のある区の選挙管理委員会に早めにお問い合わせください。

選挙公報を配布します

候補者の経歴や政見などが掲載されている選挙公報を、日刊7紙(朝日・毎日・読売・産経・日本経済・東京・千葉日報)の朝刊に折り込んで配布するほか、次の場所でも配布します。また、ホームページでも公開します。

配布場所 市役所1階案内、区役所地域振興課、市民センター、コミュニティセンター、保健福祉センター、消防署、公民館、市図書館、千葉モノレール千葉駅(広報ボックス)、新聞販売店、投票所など

区選挙管理委員会

中央 ☎221-2104 花見川 ☎275-6191 稲毛 ☎284-6104
若葉 ☎233-8121 緑 ☎292-8104 美浜 ☎270-3121
市選挙管理委員会 ☎245-5866 FAX245-5893

守っていますか？

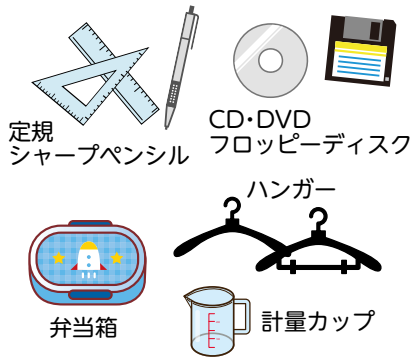
不燃ごみと有害ごみの 分け方・出し方

不燃ごみと有害ごみは必ず袋を分けて出しましょう。有害ごみと他のごみを混ぜて出すと、ごみ収集車の火災や有害物質の漏えいの原因になります。安全なごみの処理体制を維持するため、適正なごみの分別にご協力ください。詳しくは、[千葉市 不燃ごみ 有害ごみ](#)

不燃ごみ



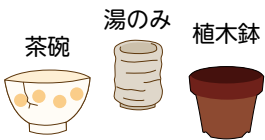
硬いプラスチック類



金属製品



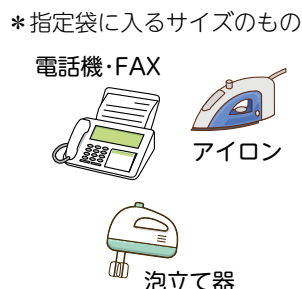
陶器類・刃物類



ガラス類



家電品



有害ごみ



蛍光灯
袋には入れず、購入時のケースに入れるか、新聞紙などでくるむ。割れたものは紙で包み、「キケン」と表示して不燃ごみへ

体温計・血圧計（水銀入り）
水銀を使用していないものは不燃ごみへ

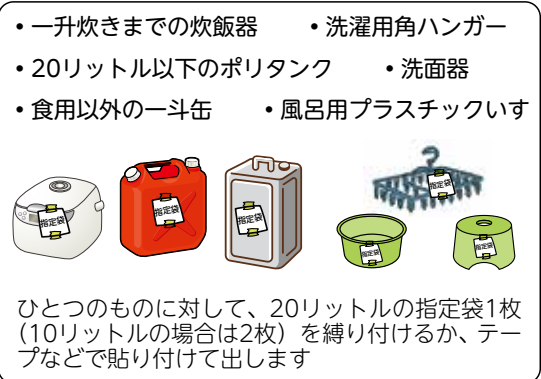
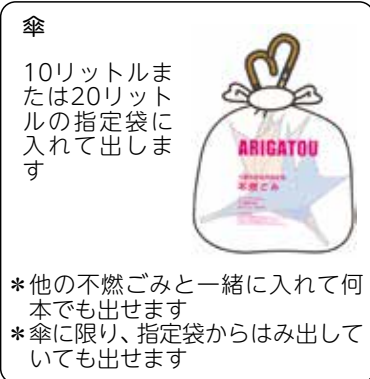
乾電池・リチウムコイン電池
ボタン型電池・充電式電池・モバイルバッテリーは回収協力店へ

使い捨てガスライター
中身を使い切ってから出してください

カセット式ガスボンベ・スプレー缶
中身を使い切ってから出してください
*缶に穴を開ける必要はありません

不燃ごみの例外的な出し方

指定袋に入れて、口が結べない場合でも不燃ごみとして出せるものがあります。



電化製品などの電池やバッテリーは外してありますか？

ビデオカメラ、ゲーム機、コードレスクリーナーなどに入っているリチウムイオン電池・ボタン型電池やバッテリーは、市では収集していない排出禁止物です。回収協力店へ持参しましょう。詳しくは、[JBRC 協力店](#)

ごみの分別を分かりやすく説明した「家庭ごみの減量と出し方ガイドブック」を区役所地域振興課などで配布しています。詳しくは、[千葉市 ごみ ガイドブック](#)

問 収集業務課 ☎245-5246 FAX245-5477

救命講習会に参加しましょう

家族や友人の命を救うため、また、いざというときに慌てないために救命方法などを学んでおきましょう。救命率の向上には、倒れた人の近くにいる人による心肺蘇生法とAEDを使用した応急手当が非常に重要です。

- ① 普通救命講習会
成人に対するAEDを用いた心肺蘇生法、気道異物除去法、止血法を学びます。
 - ② 上級救命講習会
普通救命講習会の内容に加え、小児・乳児に対する心肺蘇生法、外傷の手当て・搬送法を学びます。
 - ③ 普通救命講習Ⅲ
小児・乳児に対するAEDを用いた心肺蘇生法を学びます。
 - ④ 上級救命再講習会
普通救命講習会に準じた内容で、救命処置の内容を再確認します。
 - ⑤ 普通救命講習会（WEB講習会）
インターネットで事前に学習して講習時間を短縮できます。
- 対象 ④は②を修了した方
料金 ②1,000円
申込方法 電話で、防災普及公社へ。ホームページからも可。

講習	日時	会場	定員	
①	11/2(火) 13:30~16:30	救助救急センター	各先着5人	
	11/11(木) 9:00~12:00	セーフティーちば		
	11/12(金) 13:30~16:30	若葉消防署		
	11/16(火) 13:30~16:30	救助救急センター		
	11/18(木) 9:00~12:00	セーフティーちば		
	11/21(日) 13:30~16:30	救助救急センター		
	11/25(木) 9:00~12:00	セーフティーちば		
	11/26(金) 9:00~12:00	緑消防署		
②	11/10(水) 9:00~17:00	セーフティーちば	各先着5人	
	11/27(土) 9:00~17:00			
③	11/13(土) 9:00~12:00	セーフティーちば		各先着5人
④	11/14(日) 9:00~12:00			
④	11/24(水) 13:30~16:30			
⑤	11/25(木) 14:00~15:30			

問 防災普及公社 ☎248-5355 FAX248-7748

10月は3R推進&食品ロス削減月間

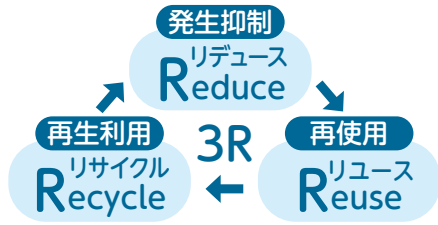
毎日の生活から出るごみを減らすなど、身近にあるもったいないをなくすことで、環境にやさしい社会を築くことができます。この機会に、3Rと食品ロスについて考えてみませんか。

へらそうくと学ぶ、千葉市のごみのこと

日時 10月2日(土)10:00～17:00

会場 アリオ蘇我1階
内容 ごみ減量に関するパネル展示

詳しくは、[へらそうくと学ぶ 千葉市](#)



食品ロス削減ワークショップ

同年代の人たちと、食品ロスの本質について対話します。一人ひとりができることを一緒に考えてみませんか。

日時 10月23日(土)11:00～13:00

内容 講師=平井巧さん(フードサルベージ代表理事)。Zoomでのオンライン開催

対象 Zoomで参加できる市内在住・在学の高校生以上の学生
定員 30人

申込方法 10月12日(火)必着。申込書(廃棄物対策課で配布。ホームページから印刷も可)を、〒260-8722千葉市役所廃棄物対策課へ郵送。電子申請も可。

詳しくは、[千葉市 食品ロス削減ワークショップ](#)

[廃棄物対策課](#) ☎245-5379 [FAX](#)245-5624



平井巧さん

子猫のお見合い

動物保護指導センターで収容している子猫を新しい家族に譲ります。子猫の飼い主になりませんか。

詳しくは、[千葉市 犬猫 譲渡](#)

日時 ①10月15日(金)、②28日(休)

*お見合い時間は1組30分。時間は申し込み後、決定

会場 動物保護指導センター

対象 愛玩目的で終生適正に飼うことができる方

申込方法 ①10月6日(水)～12日(火)、②10月19日(火)～25日(月)に、ホームページで希望の子猫を確認の上、電話で動物保護指導センターへ。



そのほかの犬や猫については、随時、譲渡の相談を受け付けています。ホームページで譲渡可能な犬や猫を確認の上、お問い合わせください。予約なしの見学はできません。

[動物保護指導センター](#) ☎258-7817 [FAX](#)258-7818

飼い犬のしつけ方教室

犬の習性や扱い方など、犬を飼う際に必要な知識を学びます。上手にしつけて、愛犬と楽しい生活を送りましょう。

日時 ①10月14日(木)、②21日(木)13:30～16:00

会場 動物保護指導センター

内容 ①講習としつけのデモンストレーション
②しつけの実技(飼い犬同伴)

対象 ①犬を飼っている市内在住の方(予定も含む)

②①を受講予定で、飼い犬の制御ができる市内在住の方。犬は健康で、登録・今年度の狂犬病予防注射が済んでいること

定員 ①先着10人、②先着5組

申込方法 電話で、動物保護指導センターへ。

[動物保護指導センター](#) ☎258-7817 [FAX](#)258-7818

エスカレーター 歩かず立ち止まろうキャンペーン

エスカレーターで利用者同士が接触し、転倒する事故が発生しています。全ての利用者が安心して利用できるよう、安全な乗り方にご協力ください。



期間 10月31日(日)まで

エスカレーター利用時の注意事項

- ・歩いたり、走ったりしないようにしましょう
- ・黄色い線の内側に乗り、手すりにつかまりましょう
- ・手すりから乗り出さないようにしましょう

[建築管理課](#) ☎245-5822 [FAX](#)245-5887

消防音楽隊けやきコンサート

乳幼児から大人まで、誰でも楽しめる吹奏楽コンサートです。

日時 10月20日(水)11:00～12:00

会場 生涯学習センター

定員 140人

申込方法 10月7日(木)までにEメール(1通1家族)で、必要事項(15面)のほか参加人数を明記して、市役所コールセンター event@callcenter-chibacity.jpへ。電話、FAXも可。

[市役所コールセンター](#) ☎245-4894 [FAX](#)248-4894



住情報セミナー

リフォームでお悩みではありませんか。リフォームの進め方とポイントをテーマに、今後どのような備えが必要か、改修の際に配慮するポイントなどを解説します。

ぜひ、ご参加ください。

日時 10月23日(土)13:00～14:30

会場 生涯学習センター

定員 先着35人

申込方法 電話で、すまいのコンシェルジュ ☎245-5690へ。[FAX](#)245-5691も可(必要事項(15面)を明記)。

[住宅政策課](#) ☎245-5809 [FAX](#)245-5795



障害者福祉大会

12月3日～9日は障害者週間です。障害者の自立促進や相互交流を深めるために、障害者福祉大会に参加してみませんか。

日時 12月4日(土)10:00～12:20

会場 ハーモニープラザ

内容 ・心の輪を広げる体験作文・障害者週間のポスターの表彰式
・杉良太郎さん(俳優)による講演 など

定員 40人

申込方法 11月5日(金)必着。往復はがき(1通2人まで)に、必要事項(15面)のほか、手話通訳・要約筆記・介助者(1人まで)、車椅子席の希望、日中の連絡先(携帯電話、FAX、メールアドレスのいずれか)を明記して、〒260-0844中央区千葉寺町1208-2千葉市身体障害者連合会へ。

[市身体障害者連合会](#) ☎209-3281 [FAX](#)209-3282



杉良太郎さん

新型コロナウイルス感染症関連情報

■このような場面にご注意を！～今一度、基本的な感染症対策を徹底しましょう～

一人ひとりが基本的な感染予防対策を徹底することで、感染リスクを避けましょう。

●感染リスクの高い場面

次のような場面で、マスクを着けずに過ごすると感染リスクが高まります。マスクを着用した上で、感染を防ぐ行動をしましょう。

家飲み



会食



カラオケ



ドライブ

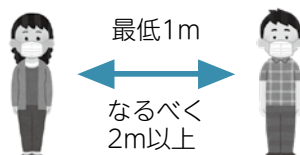


●基本的な感染予防対策

- こまめに手洗い・手指消毒をしましょう



- 適切な距離を取りましょう



- 外出時や人と会話をする時は、マスクを着用しましょう



- 密閉・密集・密接を避けましょう

密閉
1つの密でも避けましょう
密集 密接

- 毎日健康チェックし、熱があるなど体調が悪いときは外出を控えましょう



日常生活で気を付けるポイント

- 運動や買い物は、1人または少人数で、すいている時間帯を選ぶ。
- 持ち帰りや出前、デリバリーも利用する。
- 室内の定期的な換気・加湿をする。
- ドアノブなどよく触れる部分の消毒をする。



■新型コロナワクチン接種に関する正しい情報を入手しましょう

メディアでは、接種に関してさまざまな情報があふれています。不確かな情報に惑わされないで安心して接種を受けてもらうため、よくある質問に回答します。

また、接種会場や予約方法は、市コロナワクチン接種コールセンター【下記】にお問い合わせいただくか、コロナワクチンナビでご確認ください。 [コロナワクチンナビ](#)



コロナワクチンナビ

Q 本当にワクチン接種の効果はありますか？

A ワクチン接種を受けることで、感染しにくくなり、仮に感染してしまってもウイルスの量を低く抑える効果が知られています。自分だけでなく、同居する家族や日常的に接する友人、同僚を守る効果も期待できます。

Q 副反応が怖いので、接種をためらいます。

A 接種後に注射した部分の痛み、発熱などが見られることがありますが、症状の大部分は、接種後数日以内に回復しているため、メリットの方がはるかに大きいと考えられています。

Q ワクチン接種は、強制ですか？

A ワクチン接種は、強制ではありません。接種を受けたくても受けられない方もいます。

Q 変異ウイルスには効果がないのではないですか？

A 現在流行している変異ウイルスへの有効性も認められています。

Q ワクチン接種は不妊や流産のリスクを高めると聞きました。

A 不妊になるという科学的な根拠はありません。また、流産率も上がっていないほか、妊娠しにくくなるという根拠も確認されていません。

Q ワクチン接種で新型コロナウイルスに感染することはありますか？

A ワクチン接種が原因で感染することはありません。

Q 治験が終わっていないから危険だと聞きました。

A 現在行われているのは、効果の持続性などを確認するための臨床試験です。厳格な評価が行われた後に承認されています。

Q 遺伝子が書き換えられると聞きました。

A ファイザー社やモデルナ社の新型コロナワクチンの成分は短時間で分解され、遺伝情報に組み込まれることはありません。千葉市では、ファイザー社製のワクチンを使用しています。

■相談・問い合わせ

- 感染予防や健康の不安などについての相談は

新型コロナウイルス感染症相談センター

☎238-9966 9:00～19:00

耳や言葉の不自由な方

FAX307-7274

✉chibashicorona@city.chiba.lg.jp

- ワクチンの接種予約、接種場所、接種券発行については

市コロナワクチン接種コールセンター

☎0120-57-8970

8:30～21:00(土・日曜日は18:00まで)

耳や言葉の不自由な方

FAX245-5128 ☎cv-call@city.chiba.lg.jp

本紙掲載の催しは、新型コロナウイルスの影響で中止や内容などを変更することがあります。最新の情報を主催者にご確認ください。参加する時はマスクを着用し、体調がすぐれない場合などは、参加を控えるようお願いします。

新型コロナウイルス感染症に関する情報は、[千葉市 コロナ](#)

予防接種の費用を助成します

①65歳以上の方などのインフルエンザ予防接種

対象 接種日時点で千葉市に住民票がある65歳以上または60～64歳で障害(心臓・じん臓・呼吸器の機能、ヒト免疫不全ウイルスにより免疫の機能に身体障害1級相当の障害)がある方

自己負担額 1,800円

手続の流れ 協力医療機関で接種し、1,800円を支払い(申請不要)。

②65歳未満の方のインフルエンザ予防接種

対象 接種日時点で千葉市に住民票がある65歳未満の方で①以外の方

助成額 接種費用から1,800円を除いた額(上限3,000円)

手続の流れ かかりつけ医などで接種し、全額支払い。来年2月28日(月)までに申請書(保健福祉センター、保健所で配布。ホームページから印刷も可)に領収書などを添付して、郵送で申請。助成額は後日還付。

協力医療機関、申請書類など詳しくは、[千葉市 インフルエンザ](#)

③高齢者肺炎球菌予防接種

対象 千葉市に住民票がある、これまで肺炎球菌ワクチンを接種したことがない、次のいずれかに該当する方

- ・1956年(昭和31年)4月2日～1957年(昭和32年)4月1日生まれ
- ・1951年(昭和26年)4月2日～1952年(昭和27年)4月1日生まれ
- ・1947年(昭和22年)4月1日以前の生まれ
- ・60歳以上で、障害【上記】がある

自己負担額 3,000円

手続の流れ 協力医療機関で接種し、3,000円を支払い(申請不要)。

協力医療機関など詳しくは、[千葉市 高齢者肺炎球菌](#)

接種期間 ①②12月31日(金)まで、③来年3月31日(木)まで

*①③は、生活保護受給世帯や市民税非課税世帯などは自己負担額が無料になります(免除対象確認書類を医療機関へ提出)。

問市予防接種電話相談窓口 ☎307-6601

感染症対策課 ☎238-9932

介護に関する入門的研修

介護の基本的な知識、技術を学べます。希望者は介護分野への就労に関する相談もできます。

コース名	日時
午前の部	11/7(日)、12/5(日)・12(日)8:30～13:00、11/14～28の日曜日8:30～14:00 全6回
午後の部	11/7(日)、12/5(日)・12(日)13:30～18:00、11/14～28の日曜日13:30～19:00 全6回

会場 ジョブシティカレッジCHIBA(中央区本千葉町1-11千葉中央ビル7階)

定員 各20人

申込方法 10月7日(木)必着。受講申込書(保健福祉センターなどで配布。ホームページから印刷も可)を、〒260-8722千葉市役所介護保険管理課へ郵送。FAX、電子申請も可。

[千葉市 介護に関する入門的研修](#)

問介護保険管理課 ☎245-5206 ☎245-5623

介護支援ボランティアになりませんか

介護支援ボランティアは、市内の高齢者施設などで、食事の配膳や話し相手、イベントの手伝い、レクリエーションの指導や補助などを行います。

ボランティアに登録するには、心構えや認知症、感染症の対応などについて学ぶ、介護支援ボランティア登録研修の受講が必要です。



介護支援ボランティア登録研修

日時 11月11日(木)14:00～15:30

会場 美浜保健福祉センター

対象 市内在住の65歳以上の方(介護保険の第1号被保険者)

定員 25人程度

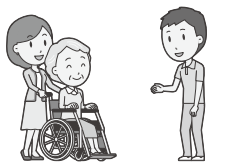
申込方法 10月22日(金)消印有効。はがきに「介護支援ボランティア登録研修参加」と記載し、必要事項(15面)を明記して、〒260-8722千葉市役所介護保険管理課へ。FAX、kaigohokenkanri.HWS@city.chiba.lg.jpも可。

詳しくは、[介護支援ボランティア](#)

問介護保険管理課 ☎245-5206 ☎245-5623

家族介護者研修

在宅で高齢者を介護している家族が日頃困難に感じている介護方法を、経験豊富な講師から実技を含めて学べます。テーマに沿った講習のほか、介護方法に関する疑問や質問にも答えます。



日時・会場 ①11月9日(火)午前=美浜保健福祉センター・午後=花見川保健福祉センター、11日(木)午前=稲毛保健福祉センター・午後=若葉保健福祉センター、12日(金)午後=緑保健福祉センター、18日(木)午前=県医師会地域医療総合支援センター(中央区千葉港4-1)

②11月18日(木)午後=同総合支援センター
午前=10:00～12:00、午後=14:00～16:00

内容 ①車椅子の安全な操作方法、②ベット上の介助とおむつの交換

対象 高齢者を介護している家族など

定員 各20人

申込方法 10月27日(水)までに電話で、県ホームヘルパー協議会へ。FAX・chihokyo@kfz.biglobe.ne.jpも可(必要事項(15面)のほか、希望会場を明記)。

問県ホームヘルパー協議会 ☎242-5376 ☎242-6376

夜間や休日に急病で困ったときは…

電話相談 すぐに受診するべきか、医師や看護師が電話でアドバイスします。

救急安心電話相談 ☎#7009 (IP電話からは☎03-6735-8305)

平日・土曜日18:00～翌朝6:00、日曜日・祝日・年末年始9:00～翌朝6:00

子ども急病電話相談 ☎#8000 (IP電話からは☎043-242-9939)

19:00～翌日6:00(365日)

診療 千葉市医師会などの協力で夜間・休日の応急診療を行っています。応急処置のため、詳しい検査は原則行いません。後日かかりつけ医で受診しましょう。

夜間

休日

夜間応急診療(夜急診)

(美浜区磯辺3-31-1海浜病院内)

☎279-3131

【内科・小児科】

診療時間	平日	19:00～24:00
	土・日曜日、 祝日、年末年始	18:00～24:00

休日救急診療所

(美浜区幸町1-3-9
総合保健医療センター内)

☎244-5353

【内科・小児科・外科・整形外科】
【耳鼻いんこう科・眼科・歯科】
日曜日、祝日、年末年始

診療時間 9:00～17:00
受付時間 8:30～11:30、13:00～16:30

夜間外科系救急当番医療機関

☎244-8080

【外科・整形外科】

案内時間	8:00～翌日6:00
診療時間	18:00～翌日6:00

産婦人科休日緊急当番医

☎244-0202

【産婦人科】日曜日、祝日、年末年始

案内時間	8:00～17:00
診療時間	9:00～17:00

夜間開院医療機関案内

☎246-9797

案内時間	17:30～19:30
月～土曜日(祝日、年末年始を除く)	

*電話での医療相談は行っていません
受診の際の持ち物
①健康保険証(各種受給者証・子ども医療費
助成受給券をお持ちの方は一緒に持参)
②診療代金 ③薬(服用している方)
④お薬手帳(お持ちの方)

医療機関情報など詳しくは、[千葉市 医療機関](#)

保育園・幼稚園などの来年4月からの利用児童を募集

10月15日(金)から受け付け

保育園・小規模保育・家庭的保育・事業所内保育・私立認定こども園(保育認定)・市立認定こども園(教育・保育認定)

- 受付期間** 郵送・窓口＝10月15日(金)～11月30日(火)必着
電子申請＝10月15日(金)9:00～11月23日(祝)17:30必着
- 申請書** 10月15日(金)～11月30日(火)、保健福祉センターこども家庭課、各園（土曜日は12:00まで）で配布。ホームページから印刷も可。
- 申請方法** 申請書と必要書類を、第1希望園がある区の保健福祉センターこども家庭課へ郵送または持参。電子申請も可。
出生前児の申し込みについては、お問い合わせください。
募集園など詳しくは、申請書またはホームページをご覧ください。

千葉市 4月利用児童募集 🔍

保健福祉センターこども家庭課

- 中央 ☎221-2172 FAX221-2606 花見川 ☎275-6421 FAX275-6318
- 稲毛 ☎284-6137 FAX284-6182 若葉 ☎233-8150 FAX233-8178
- 緑 ☎292-8137 FAX292-8284 美浜 ☎270-3150 FAX270-3291

保育園などの種類

保育園・小規模保育・家庭的保育・事業所内保育

保護者の就労や病気、就職活動などで、家庭で保育できない子どもを預かります。小規模保育・家庭的保育・事業所内保育の対象は、0～2歳児です。

幼稚園

3～5歳児を対象に、日中の4時間程度幼児教育を行います。

認定こども園

幼児教育と保育を一体的に行います。幼稚園と同様の利用方法（教育認定）と、保育園と同様の利用方法（保育認定）があります。
*園ごとに特色のある教育・保育を行っていますので、入園前の見学がおすすめです。

子育て支援コンシェルジュをご利用ください

子育て支援コンシェルジュは、就学前児の保護者を対象に、相談を受け、それぞれのニーズに合った子育て支援サービスを案内する専門相談員です。詳しくは、[千葉市 子育て支援コンシェルジュ](#) 🔍

11月1日(月)から受け付け

幼稚園・私立認定こども園(教育認定)

各園で10月15日(金)から入園願書を配布、11月1日(月)から申し込みを受け付けます。
申込方法など詳しくは、各園へお問い合わせください。

区	園名	所在地	電話番号	区	園名	所在地	電話番号	区	園名	所在地	電話番号
中央	九重	稲荷町3-12-6	261-1418	花見川	花見川ちぐさ◎	花見川8-19	250-6660	緑	あすみ中央◇	あすみが丘6-23-2	205-2209
	翠(みどり)	春日2-12-10	241-2913		さざれ◇	幕張町5-241	273-8813		おゆみ野南◇	大金沢町381-1	300-0113
	登戸◎	新千葉3-14-18	241-3512		こてはし台	横戸町857	257-2111		鏡戸◎	大木戸町428-1	294-5611
	双葉	新田町5-8	242-4933		まこと第三◎	横戸町1242-19	047-407-3915		キッズビレッジ◎	おゆみ野4-30	308-5528
	大巖寺◇	大巖寺町186	261-5997		弥生	穴川1-4-6	253-5311		花水木	おゆみ野中央6-13-1	291-0880
	葵(あおい)◎	仁戸名町205	261-7095		穴川花園	穴川町375	251-3514		土気中央◇	土気町1630-1	226-5156
	松ヶ丘◎	仁戸名町552	265-1815		稲毛◇	稲毛町5-100-1	243-4115		こざくら	平山町65-1	263-0435
	仁戸名◎	仁戸名町616	261-5618		稲毛すみれ◎	稲毛東1-14-13	242-6116		聖母マリア	辺田町552	291-1352
	はまの◎	浜野町1252-4	261-0725		あやめ台第二	柏台1-25	255-7211		ほまれ◎	誉田町1-1007	291-1365
	羔(こひつじ)	東本町5-1	227-6368	小中台	小仲台8-20-1	255-3627	白梅◎	誉田町2-24	291-0135		
	植草学園大学附属弁天◎	弁天2-7-1	290-1789	山王◎	山王町153-2	423-3331	磯辺白百合	磯辺4-14-1	277-2525		
	ひまわり◎	松ヶ丘町611	261-2719	あやめ台◇	園生町468-1	253-5301	城徳学園いそべ	磯辺7-16-1	277-3113		
	千葉明德短期大学附属◎	南生実町1412	265-1614	園生◇	園生町956-6	251-5002	子鹿	幸町1-5-1	242-8741		
	都◎	都町1-46-22	231-7047	小ばと◎	天台1-7-17	251-6471	あいりす◎	幸町2-9-3	247-3921		
	山百合	都町5-23-30	231-3600	愛隣	轟町5-2-12	251-6395	千葉白菊◇	幸町2-12-8	241-6600		
	こまどり	宮崎町234-1	261-3083	土岐◎	緑町1-5-17	242-2561	千葉さざなみ◎	高洲1-1-20	243-3373		
	梅乃園	矢作町939-6	222-2003	大宮	大宮台6-10-3	261-3918	千葉敬愛短期大学附属◎	高洲2-2-16	242-8746		
	院内	祐光1-9-5	222-7775	泉	小倉台3-11-1	231-0802	千葉女子専門学校附属聖◎	高洲2-3-24	245-0626		
花見川	新検見川	朝日ヶ丘5-28-61	271-5000	加曾利	加曾利町953-3	231-3065	高洲◎	高洲3-3-12	278-1910		
	青い鳥	検見川町1-48	271-3175	千葉文化	桜木4-16-38	231-0304	高浜◎	高浜1-8-2	246-7090		
	千葉しらゆり	作新台8-7-3	259-4214	やまびこ	高根町898-2	228-3320	めぐみ◇	高浜3-2-1	278-3502		
	さつきが丘◎	さつきが丘1-33-1	250-6383	のぞみ◎	千城台西1-31-1	237-1394	芳野学園附属	幕張西3-2-9	272-8500		
	青い鳥第二	さつきが丘2-13	259-3788	へいわ◎	千城台東1-6-2	237-0551	真砂◎	真砂1-12-9	278-3310		
	スガハラ	武石町2-1017	273-3328	千城東◇	千城台東3-14-13	237-9356	真砂第一◇	真砂2-17-82	278-0011		
	信徳寺あさひ	長作町610-1	259-5558	千城台南◇	千城台南2-8-4	237-0552	真砂白百合	真砂3-14-2	278-0023		
	暁	西小中台2-1	271-1950	みのり◇	都賀5-20-26	231-0652	こざくら第二	真砂4-17-2	278-2578		
	花園	花園1-3-9	271-7837	都賀の台◇	都賀の台4-26-15	256-1981	ひばり	真砂5-24-1	278-0912		
	由田学園千葉	花見川1-29	259-7095	まこと東◇	みつわ台2-22-3	255-9696	幕張インターナショナルスクール	若葉3-2-9	296-0277		
花見川	花見川4-14-101	259-2637	千葉聖心◇	みつわ台3-6	255-3606						
まこと第二◎	花見川6-18	259-2602	みつわ台◎	みつわ台4-23-5	251-3331						
			若松台	若松町401	232-5177						

◇長期休業期間を含む平日7:30～18:30に、長期間の預かり保育を実施している幼稚園
◎認定こども園

幼保支援課 ☎245-5100 FAX245-5629

子どもルームの来年4月からの利用児童を募集

保護者が就労などにより昼間家庭にいない小学生に、授業が終わった後の遊びと生活の場を提供する子どもルーム(学童保育)の、来年4月からの利用児童を募集します。詳しくは、[千葉県 子どもルーム](#)

受付期間 1次受付=10月15日(金)~11月5日(金)

2次受付=11月8日(月)~30日(火)

案内(申込書) 10月15日(金)から、子どもルーム、保健福祉センターこども家庭課、市民センター・連絡所、市役所1階案内で配布。ホームページから印刷も可。

申込方法 申込書と必要書類を、第1希望の子どもルームがある区の保健福祉センターこども家庭課へ郵送または持参。電子申請も可。

注意

- ・保育の必要度・緊急度が同じ場合、1次受付を優先します。
- ・継続利用の方も、改めて申し込みが必要です。
- ・利用可否の通知は、来年1月下旬に送付予定です。

子どもルーム一覧

原則1~3年生を優先します。◇は4~6年生が対象の子どもルームあり、◎は原則4~6年生対象(申込状況により開設しない場合もあります)。

区	ルーム名	区	ルーム名	区	ルーム名	区	ルーム名	区	ルーム名
中央	院内小学校	実	宮崎地区	稲毛	柏台小学校	若葉	坂月小学校◇	緑	誉田小学校
	生浜西小学校	上の台小学校	小中台		桜木		誉田東小学校		
	大森小学校◇	検見川	小中台エリア		桜木小学校◎		磯辺小学校◇		
	寒川小学校◇	検見川小学校◎	小中台小学校◎		白井小学校		磯辺第三小学校◇		
	白旗エリア	検見川地区	小中台地区		千城台東小学校		磯辺わかしお		
	新宿小学校◇	犢橋	小中台南小学校◇		都賀の台小学校◇		稲毛海岸		
	新宿地区	こてはし台	小中台南地区		みつわ台北小学校◇		稲毛第二小学校◇		
	蘇我	作新	山王小学校◇		みつわ台南小学校		打瀬		
	蘇我小学校◎	作新小学校◎	園生		源		打瀬小学校◎		
	蘇我地区	西の谷小学校◇	園生小学校◇		若松小学校		打瀬地区		
	大蔵寺小学校	畑小学校	千草台小学校	あすみが丘小学校◇	海浜打瀬小学校				
	鶴沢小学校◇	花園小学校◇	轟町	有吉小学校	幸町第三小学校				
	仁戸名小学校	花島小学校	轟町小学校◎	泉谷小学校	高洲小学校				
	登戸	花見川小学校	緑町小学校◇	扇田	高洲第三小学校				
	弁天	花見川第三小学校	宮野木	大木戸小学校	高浜海浜小学校				
	星久喜小学校◇	幕張小学校◇	宮野木小学校◇	大椎小学校	高浜第一小学校				
	本町	幕張東小学校◇	弥生小学校	越智小学校	幕張西小学校				
	本町小学校	幕張南小学校	小倉小学校	金沢小学校◇	真砂西小学校◇				
	松ヶ丘小学校	瑞穂小学校	小倉地区	小谷小学校◇	真砂東小学校◇				
	都小学校◇	横戸	加曾利	椎名小学校	真砂東地区				
宮崎	稲毛	北貝塚小学校◇	土気南	美浜打瀬小学校◇					
宮崎小学校◇	稲毛	北貝塚地区	平山小学校◇						

保健福祉センターこども家庭課

中央 ☎221-2172 FAX221-2606 花見川 ☎275-6421 FAX275-6318 稲毛 ☎284-6137 FAX284-6182

若葉 ☎233-8150 FAX233-8178 緑 ☎292-8137 FAX292-8284 美浜 ☎270-3150 FAX270-3291

子どもルームの利用

利用時間

平日	通常授業日	授業終了~18:00
	長期休業日	8:00~18:00
土曜日		8:00~16:30
学校行事などの振替休日		8:00~18:00

*土曜日以外は19:00まで延長も可。

利用料金 月額8,500円(ただし、7月=10,800円、8月=11,900円、延長は1,000円加算)、2,000円(おやつ代)

*同一世帯で2人目以降は、基本時間分のみ半額。

*市民税の課税状況により、利用料が無料または半額となる場合があります。

民間の子どもルーム一覧

利用時間、利用料金や申込方法など詳しくは、各事業者までお問い合わせください。

施設名	所在地	電話番号
アフタースクール新宿ルーム	中央区新宿2-16-20	307-8824
学童クラブ 相学舎	中央区港町16-25	215-7730
レイモンド汐見丘学童クラブ	中央区汐見丘町24-1	310-3538
学童クラブ キッズコミュニティ凜童舎	花見川区幕張本郷2-20-7	274-9776
アフタースクールcoco	稲毛区稲毛東2-4-14	070-7528-5856
学童クラブ風の子シュワッチ	稲毛区黒砂1-5-14	243-5218
放課後子どもルーム ちばっ子寺子屋@稲毛	稲毛区園生町1111-1	273-4217
Bamboo Room	若葉区みつわ台5-36-18	207-1187
若竹子どもルーム	若葉区若松町331	231-2207
キッズクラブ おてんとさん	緑区あすみが丘1-44-7	312-7841
明德学童クラブ スペース土気	緑区土気町1627-129	294-0110
Kids BASE BunB	美浜区打瀬2-11	216-4610
放課後子どもスクール みらいの木	美浜区高洲2-3-14	245-1208
放課後児童クラブ 幕張海浜キッズ	美浜区幕張西2-7-2	273-2266

アフタースクールの来年4月からの利用児童を募集

小学生に放課後の体験活動を提供する放課後子ども教室と、遊びと生活の場を提供する子どもルームの機能を合わせたアフタースクールの、来年4月からの利用児童を募集します。詳しくは、[千葉県 アフタースクール](#)

実施校 ①生浜・川戸・朝日ヶ丘・さつきが丘西・さつきが丘東・西小中台・あやめ台・千草台東・都賀・大宮・更科・千城台みらい・千城台わかば・若松台・土気・稲浜・高洲第四・真砂第五小学校、②生浜東・長作・柏井・草野・おゆみ野南・幸町小学校

案内(申込書) 新1年生は就学時健康診断の際に、新2~6年生は10月上旬に、①はアフタースクール、②は学校で配布。ホームページから印刷も可。

申込方法 10月15日(金)~11月30日(火)に、申込書と添付書類を〒260-8730千葉市教育委員会生涯学習振興課へ郵送。電子申請も可。新2~6年生は11月8日(月)~11日(木)に申込書を、①はアフタースクール、②は学校へ提出も可。弟妹が新1年生の場合は併せて提出も可。

注意

- ・継続利用の方も、改めて申し込みが必要です。
- ・利用可否の通知は、来年1月下旬に送付予定です。
- ・保健福祉センターこども家庭課では受け付けできません。

生涯学習振興課 ☎245-5957 FAX245-5992

アフタースクールの利用

利用時間

平日	通常授業日	授業終了~17:00
	長期休業日	8:00~17:00
土曜日		8:00~16:30
学校行事などの振替休日		8:00~17:00
夜間(平日、学校行事などの振替休日)		17:00~19:00

利用料金 月額3,500円(ただし、7月=4,000円、8月=5,500円、夜間は5,000円・2,000円(おやつ代)を加算)

*同一世帯で2人以上利用の場合は、上の子が半額(おやつ代は除く)。

*市民税の課税状況により、利用料が無料または半額となる場合があります。

子どもの居場所サポーター・ 子どものSOS支援員養成講座

どこでもこどもカフェや子どもたちの森公園などで活躍する、子どもたちの安全・安心な見守りができ、小さなSOSに気付ける市民ボランティアを養成する講座を開催します。

子どもたちから信頼されるサポーターを目指してみませんか。



日時 ①子どもの居場所サポーター養成講座=10月23日(土) 9:00~12:30

*後日、子どもたちの森公園や子ども交流館などで個別に現場体験を行う予定。

②子どものSOS支援員養成講座=10月24日(日)、11月7日(日)・14日(日)9:00~12:30 全3回

会場 ①美浜保健福祉センター、②美浜区役所

対象 18歳以上の方

定員 各先着30人

申込方法 Eメールで、必要事項(15面)を明記して、こども企画課 sankaku@city.chiba.lg.jpへ。電話、FAXも可。

講義内容など詳しくは、[千葉市こども企画課 講座](#)

☎こども企画課 ☎245-5673 FAX245-5547

千葉シティトライアスロン 交通規制にご協力を

10月10日(日)に千葉シティトライアスロンを開催します。これに伴い、当日コース周辺では交通規制を行います。また、稲毛海浜公園内で、通行制限を行うほか、バスの運行に変更があります。ご協力をお願いします。

交通規制図



規制時間 8:00~15:00ごろ(規制中は、稲毛海浜公園の第1駐車場には出入りが出来ませんので、第2駐車場または地方卸売市場臨時駐車場をご利用ください。)

バスの一時運休

時間	バス路線
8:00~15:00	千葉海浜交通 高洲線(高浜車庫~稲毛海浜公園プールの区間) 高浜線(高浜南団地~海浜公園入口の区間) (高浜南団地~アクアリンクちばの区間)

*制限区域や時間、バスの一時運休は一部変更となる可能性があります。詳しくは、[千葉シティトライアスロン](#)

☎千葉シティトライアスロン事務局

☎080-7684-7810(平日11:00~17:00)

スポーツ振興課 ☎245-5966 FAX245-5994

ちばZOOフェスタ2021

動物園ファンの、動物園ファンによる、動物園ファンのための動物文化祭です。動物をテーマにさまざまなイベントを開催します。模擬店やワークショップなども登場します。



日時 10月30日(土)・31日(日)、11月3日(祝)・6日(土)・7日(日)9:30~16:30(入場は16:00まで)

会場 動物公園

アート作品展示・販売

動物をテーマにしたクラフト作品や写真などを展示販売します。

アカデミア・アニマリウム

園内で行われている研究や調査について、発表やポスター展示を行います。

☎テーマ=チーターの繁殖、ライオンとブチハイエナへの屠体給餌など

アニマルフェイスペイント

プロのアーティストが、顔や手にかわいい動物の絵をペイントします(有料)。

☎10月30日(土)・31日(日)、11月3日(祝)

イベントの内容など詳しくは、[ちばZOOフェスタ2021](#)

☎動物公園 ☎252-1111 FAX255-7116

水曜日(祝日の場合は翌日)休園 入園料=高校生以上700円

11月14日(日)土木の日特別イベント

はたらくくるまみんなあつまれ

作業車は、道路の維持管理や清掃を行うために欠かせない道具です。

土砂を積み込むホイールローダーや整地を行うモーターグレーダーなどの作業車の展示、高さを図る測量器具などの使用体験を行います。



私たちの安全な暮らしを支える乗り物を、間近で見て触ってみませんか。

日時 11月14日(日)10:00~11:00、11:00~12:00、12:00~13:00、13:00~14:00、14:00~15:00

会場 千葉市役所駐車場

定員 各先着40組(1組4人以内)

申込方法 10月8日(金)~22日(金)に電子申請で。

[千葉市 土木の日](#)

☎土木管理課 ☎245-5391 FAX245-5579

千葉市誕生 —百年前の世相からみる街と人びと—

千葉町が千葉市となった100年前の市制施行とその時代(大正~昭和時代初頭)の世相を、経済や文化、教育などの視点から紹介する企画展を開催します。

千葉市が誕生した頃の雰囲気や当時の市民の反応から、千葉市の成立に尽くした先人たちに思いを馳せてみませんか。



千葉市制施行祝賀会の様子を伝える新聞(1921年5月24日付千葉毎日新聞)郷土博物館蔵

期間 10月19日(火)~12月12日(日)

会場 郷土博物館

☎郷土博物館 ☎222-8231 FAX225-7106

月曜日(祝日の場合は翌日)休館



千葉市 科学フェスタ これからの私たち 2021

10月9日(土)
・10日(日)
きぼーる
で開催

未来の乗り物やVRスポーツを楽しもう!

自動運転路線バスや電動キックボードなど、未来の乗り物の体験会を行います。VRで野球やバドミントン、フェンシングを体験したり、絵に描いたレーシングカーでレースをするお絵かきレーサーも楽しめます。



日時 10月9日(土)・10日(日)10:00～16:00
会場 きぼーる1階、屋外バス駐車場

VR消防士体験

VRで消防士の体験ができます。画面の中で火事にホースを向けて火を消そう!

日時 10月9日(土)・10日(日)10:00～16:00
会場 科学館(7階)



千葉オンリーワン企業と身近な科学

ユニークな技術や製品を開発する、さまざまな分野の企業が大集合。ビデオプレゼンテーションや製品を展示し、その技術を紹介しします。

日時 10月10日(日)10:00～16:00
会場 科学館(7階)



日常生活の中で、科学・技術を身近に感じることができる科学フェスタを開催します。

ぜひ参加して、科学に触れるきっかけにしてみませんか。

イベントによって事前に申し込みが必要な場合や整理券を配布することがあります。詳しくは、[千葉市科学フェスタ](#) 科学フェスタ事務局(科学館内) ☎308-0511 FAX308-0520

科学体験ブース

誰でも気軽に科学を体験できます。

日時 10月9日(土)・10日(日)10:00～16:00

会場 子ども交流館(3階)

内容

- ・救命装置ECMOの操作体験
- ・おもしろ算数講座
- ・身近な野菜に含まれる成分を分析してみよう
- ・ペットボトルの中で浮き沈みするおもちゃを作ろう
- ・つよい電池を探せ!～鉱山から地金とその利用～
- ・間伐材がペンダント・キーホルダーに大変身!
- ・叩くと固い液体?ダイラタンシーの不思議
- ・電波をつかおう!つかまえよう! など



理科自由研究科学館賞

①優秀作品表彰式

科学館賞を受賞した児童生徒を表彰します。

②作品発表会

小・中学生が、自分の受賞作品を発表します。

日時 10月9日(土)①9:30～10:30、②10:40～12:30
会場 科学館(7階)

花島公園自然観察会

秋の植物を探しに行こう

講師の解説を聞きながら、秋の植物を観察します。

日時 10月16日(土)10:00～12:00 雨天中止

集合場所 花島公園センターロビー

定員 先着15人

料金 60円(駐車場200円)

申込方法 10月1日(金)9:00から電話で、花見川・稲毛公園緑地事務所へ。FAX・hanamigawa-inage.URP@city.chiba.lg.jpも可(必要事項15面を明記)。

☎花見川・稲毛公園緑地事務所 ☎286-8740 FAX286-8827



加曽利JOMONウォーク

おゆみ野の遺跡を、加曽利貝塚博物館の学芸員による解説を聞きながら徒歩で巡ります。

日時 10月30日(土)9:00～13:00

対象 小学5年生以上の方

定員 15人(小学生は保護者同伴)

料金 100円程度

申込方法 10月10日(日)までに電子申請で。

[加曽利貝塚 JOMONウォーク](#)

☎加曽利貝塚博物館 ☎231-0129 FAX231-4986

月曜日(祝日の場合は翌日)休館



秋のいずみ地区を満喫しよう

①富田町のコスモス

約10万本のコスモスが咲き広がり、10月下旬まで楽しめるほか、地元野菜の直売(10~12月)とサツマイモ・落花生の収穫体験(10月9日(土)~17日(日)、有料、要予約)を行います。詳しくは、お問い合わせください。



②いずみハロウィンキャンドルナイト~富田さとにわ耕園でハロウィンナイトを楽しもう~

10月30日(土)13:00~14:30、15:30~17:00

カボチャをくりぬぎ、ジャック・オ・ランタンを作ります。

各15組(1組3人以内) 1組2,000円

富田町産の新米を使用した塩むすびの用意あり(1個100円、要予約)。ランタン(1組1個)持ち帰り可。作成したランタンは園内広場で点灯します(18:00~20:00、荒天中止)。仮装して参加できます。詳しくは、いずみハロウィンキャンドルナイト

③秋冬野菜の収穫体験~中田やつ耕園~

11月6日(土)~28日(日) 9:30~11:30、13:30~15:30(最終受付10:30、14:30) 休園日を除く、雨天中止

ダイコン、ハウレンソウ、ニンジンの収穫。募集数=100口

1口1,000円

会場 ①②富田さとにわ耕園、③中田やつ耕園

申込方法 ②10月15日(金)までに電子申請で。③電話で、中田やつ耕園へ。FAX・info@nakatapark.comも可(必要事項15面のほか、希望口数を明記)。

富田さとにわ耕園 ☎226-0022 FAX226-0501

月曜日(祝日の場合は翌日)休園

②農政課 ☎245-5757 FAX245-5884

③中田やつ耕園 ☎228-2251 FAX228-2252

月曜日(祝日の場合は翌日)休園

フラワーフェスティバルちば 2021

コンテナガーデンコンテストや花に関わる作品展示などが楽しめます。コケ玉や観葉植物の販売、花カフェやキッチンカーも登場します。



日時 10月12日(火)~17日(日)10:00~15:00

会場 花の美術館

料金 入館料(屋外展示除く)=大人300円、小・中学生150円(16日(土)・17日(日)は入館料無料)

内容 ・屋外・館内展示

屋外展示=コンテナガーデンコンテスト応募作品、ハンギングバスケットの展示。館内展示=緑と水辺の児童絵画ポスターコンクールの受賞作品の展示、コチョウランの展示

・リース作り

10月16日(土)・17日(日)10:00~11:00、13:00~14:00

各当日先着15人 500円

・コケ玉作り

10月16日(土)・17日(日)10:00~14:00(1回1時間程度)

700円

・手作りサシェ

10月16日(土)・17日(日)10:30から(材料がなくなり次第終了)

各当日先着20人 500円

・親子寄せ植え体験講座

10月16日(土)13:00~14:30 先着10組 1,000円

電話で、緑政課へ。FAX・midoritohana@city.chiba.lg.jpも可(必要事項15面を明記)。

・サキソフォンアンサンブルコンサート

10月17日(日)13:30~14:30

緑政課 ☎245-5775 FAX245-5885

福田美蘭展 千葉市美コレクション遊覧

福田美蘭(1963-)は、新人洋画家の登竜門とされる安井賞を最年少で受賞、国際展での発表など、国内外での活躍を通して独自の作風を切り開き、絵画の新たな可能性に挑戦し続けています。

本展では、千葉市美術館コレクションから、福田自身が選定した浮世絵など、江戸から明治時代の美術をきっかけに新たに創作された作品と、

発想元となった所蔵作品を同時に展覧します。人々の固定概念を覆し、新たなものの見方や考え方を提案する福田の作品を通して、美術館のコレクションを見直すきっかけともなるでしょう。

会期 10月2日(土)~12月19日(日)10:00~18:00(金・土曜日は20:00まで) 10月11日(月)、11月15日(月)休室

会場 市美術館8・7階展示室

料金 一般1,200円、大学生700円、高校生以下無料

市美術館 ☎221-2311 FAX221-2316 第1月曜日休館



福田美蘭「風俗三十二相 けむさう 享和年間内室之風俗」2020年 市美術館蔵



月岡芳年「風俗三十二相 けむさう 享和年間内室之風俗」1888年 市美術館蔵

パラスポーツフェスタちば 2021

パラスポーツ体験やチームを組んで行う対抗戦などを通してパラスポーツの魅力が体感できます。年齢や障害の有無に関わらず、どなたでも気軽に楽しめます。ぜひ、ご参加ください。



写真提供 吉野義昭氏

日時 11月23日(祝)①10:00~12:30、②13:30~17:30、③10:00~17:30

会場 千葉ポートアリーナ

内容 ①競技体験会=ゴールボール、シッティングバレーボール、テコンドー、車いすフェンシング、車いすバスケットボール、車いすラグビー、ボッチャ、陸上競技用車いす体験、ゆるスポーツ体験

②パラスポーツ対抗戦=シッティングバレーボール(先着9チーム(1チーム6~8人))、ボッチャ(先着40チーム(1チーム3~5人))

③東京2020パラリンピックについてのパネルコーナー

持ち物 屋内用の運動靴、マスク

申込方法 10月5日(火)から、ホームページから申し込み。

パラスポーツフェスタちば2021

パラスポーツフェスタちば2021運営事務所

☎050-3172-2021 FAX274-6709

市原市指定史跡 祇園原貝塚 特別展

市原市にある祇園原貝塚は、約4,000~3,000年前(縄文時代後期~晩期)にかけての貝塚で、今年3月に市原市の指定史跡になりました。県内有数の貝塚について、いち早く展示を行います。貝塚について詳しく学んでみませんか。



出土した土偶 市原市教育委員会蔵

期間 10月2日(土)~12月5日(日)

会場 加曾利貝塚博物館

加曾利貝塚博物館 ☎231-0129 FAX231-4986

月曜日(祝日の場合は翌日)休館

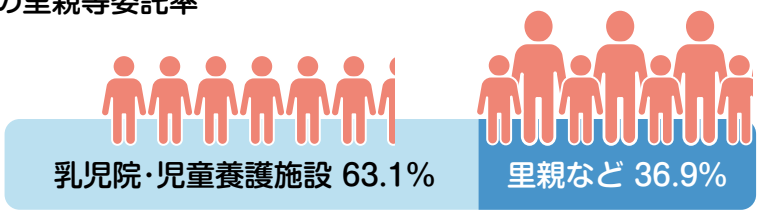


里親ってなに？

里親とは、さまざまな理由により家庭で暮らせない子どもを家庭に迎え入れ、温かい家庭の中で養育する方のことです。

千葉県には、家庭で暮らせない子どもが168人います(2021年3月末)。そのうち里親家庭(ファミリーホームを含む)で暮らしているのは62人で、残りの106人は児童養護施設などで暮らしています。

市の里親等委託率



家庭に子どもを迎えるまでの道のり

家庭に子どもを迎え、里親になるまでには、さまざまなステップがあります。まずは、児童相談所へご相談ください。状況を伺いながら、里親制度や手続きなどについて、詳しく説明します。

相談から委託後まで、児童相談所のほかNPO法人や里親支援専門相談員などが寄り添い、サポートし続けます。

児童相談所

里親制度推進と委託・支援の要です。養子縁組里親に関しては、相談受付から縁組成立、その後のサポートまで担当します。

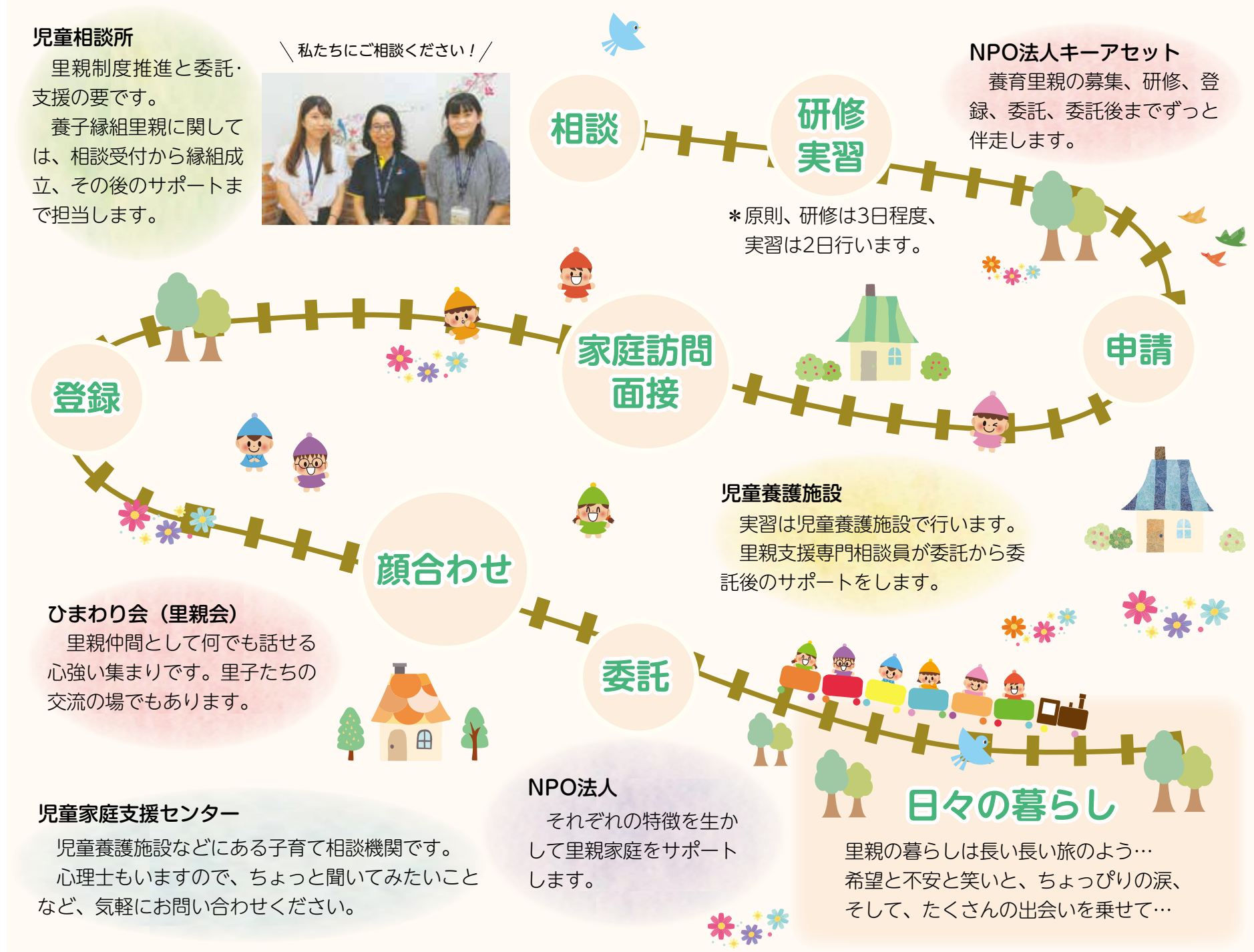


「私たちに相談ください!」

NPO法人キーマット
養育里親の募集、研修、登録、委託、委託後までずっと伴走します。



里親研修会



子どもにとって自分の家庭があることは、健やかな成長には欠かせない大切なことです。しかし、千葉県には、さまざまな理由により家庭で暮らせない子どもが約160人います。このような子どもたちを家庭に迎え入れ、育むのが里親制度です。

あなたも里親になりませんか。
園児童相談所 ☎277-8880 ㊟278-4371

里親の種類

養育里親

子どもが保護者のもとに帰るまで、または18歳(場合により20歳)になるまで養育する里親です。法律上の親子関係はなく、子どもの名字も変わりません。

養子縁組里親

子どもと養子縁組することを前提とした里親です。養子縁組が成立すると、法律上の親子となります。

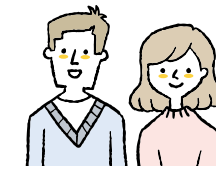
私でも里親になれるかな…?

はじめて里親になるときは、誰でも不安を抱えています。よくある質問に答えます。このほかにも不安なことや分からないことがあれば、何でもご相談ください。



私たち、子育て経験がないけど大丈夫かな…

子育て経験がないと不安ですよ。でも大丈夫です!子育て経験がなかった里親さんもたくさん活躍されていますよ。



子育てに関する資格も持っていません。

特別な資格も必要ありません。また、児童相談所や里親支援機関など、子育てについて相談できる場所はたくさんあります♪



子育てにはお金がかかるわよね…

子どもにかかるお金(生活費、医療費など)は公費で支給されます。



養育里親の場合、子どもを預かる期間はどのくらいですか?

期間は子どもの状況によって数日から十数年までさまざまです。



小・中学生が作りました!

- さみしくないよ
- となりにいるから
- おうちでまってる
- やさしいえがお

こども・若者のカワーキングショップで、市内の小・中学生が里親制度について学び、PR方法を考えました。その1つとして、「里親」であいうえお作文を作ってくれました。

「私たちが考えました!」



現役の里親にお話を伺いました

40代夫婦(実子あり)、1歳女児受託中

実子の手がからなくなった頃、里親制度について知り、家庭を必要としている子どもたちがたくさんいることも知りました。出来るなら一人でも多く受け入れてあげたいと思いました。

今は1歳児を預かっており、家族が増える喜びと、赤ちゃんの成長を間近に見ることができ、大変さもありますが、とても幸せです!娘たちは赤ちゃんの世話をすることで頼られる喜びを知り、人の役に立つのはこんなに楽しいのかと日々過ごしています。

新しい家族が加わったことで、夫婦の間にも今まで以上に深い絆ができました。

40代夫婦、小学生男児受託中

子育て経験がなく、最初はうまくやっていたか心配と不安でいっぱいでした。遊ぶ場所、休みの日の過ごし方など、今まで考えなかったことで悩んだり調べてみたりの日々。そのうち「近所にこんな公園があったんだ」という小さな発見が嬉しくなりました。

動物園や遊園地など、子どもがいなければ行かなかった場所にもたくさん出掛け、家族の行動範囲はとても広がりました。

子どもと一緒に暮らし始めてから、生活が180度変わりましたが、それはとても素晴らしい変化です。子どもが大きくなった時に「この家に来て良かった」と思ってもらえるように頑張ろうと思います。

里親のこと、もっと知ろう!

里親制度パネル展示 里親と支援機関でつくる、毎年恒例のイベントです。里親制度をさまざまな視点から紹介します。 日 時 10月21日(休)~28日(休)10:00~16:00 会 場 生涯学習センター 園NPO法人キーマット ☎215-7802 ㊟215-7803	里親制度啓発イベント~知ってほしいな 里親のこと~ 日 時 10月30日(出)13:00~16:00、31日(日)10:00~15:00 会 場 きぼー1階 内 容 シンポジウム、朗読会、里親制度のパネル展示、制度説明会など
--------------------------------------------------------------------------------------------------------------------------------------------------------	----------------------------------------------------------------------------------------------------------------------------------

秋のダイヤモンド富士を見よう

ダイヤモンド富士は、富士山頂に重なった太陽がダイヤのように美しく輝く現象です。市内では、10月14日(木)～23日(出)の10日間にわたり、海越しのダイヤモンド富士を鑑賞する機会があります。

この機会に、自然の神秘を堪能してみませんか。

10月のダイヤモンド富士の見頃



幕張の浜	アクアリンクちば
21日(木)16:47 テッペン・ココロ	16日(出)16:54 コロコロ
22日(金)16:47 テッペン	17日(日)16:52 テッペン・ココロ
23日(出)16:46 左ダイヤ	18日(月)16:52 左ダイヤ・テッペン
検見川の浜(美浜大橋)	千葉ポートタワー
19日(火)16:50 コロコロ	15日(金)16:55 コロコロ
20日(水)16:49 テッペン	16日(出)16:55 テッペン
21日(木)16:48 左ダイヤ	17日(日)16:54 左ダイヤ
いなげの浜	フェスティバルウォーク蘇我
17日(日)16:52 コロコロ	14日(木)16:56 テッペン・ココロ
18日(月)16:52 テッペン	15日(金)16:55 左ダイヤ・テッペン
19日(火)16:51 左ダイヤ	16日(出)16:55 左ダイヤ

観賞スポットごとの見頃の時間や周辺イベント情報について詳しくは、[千葉市 ダイヤモンド富士](#)

☎観光協会 ☎242-0007 FAX301-0280

木ノ村茉衣バイオリンコンサート

第17回千葉市芸術文化新人賞を受賞した木ノ村茉衣さんによるバイオリンのコンサートです。力強く響き渡るバイオリンの音色をお楽しみください。

日時 12月11日(出)14:00～15:00

会場 美浜文化ホール

内容 出演=木ノ村茉衣さん(バイオリン)、山口香菜子さん(ピアノ)

料金 一般500円、小学生以下100円(全席自由)。乳幼児の膝上鑑賞に限り無料

申込方法 10月5日(火)から電話で、文化センター ☎224-8211、市民会館 ☎224-2431、市男女共同参画センター ☎209-8771、若葉文化ホール ☎237-1911、美浜文化ホール ☎270-5619(料金は当日精算)。

☎市文化振興財団 ☎221-2411 FAX224-8231



木ノ村茉衣さん

クルーザーヨット体験会

帆を大きく広げ、風で優雅に進んでいくクルーザーヨットに乗り、幕張沖をセーリングします。

のんびりと潮風に当たりながら、千葉の街並みを眺めませんか。

日時 10月16日(出)10:00～11:45、13:00～14:45 荒天中止

会場 稲毛ヨットハーバー

対象 市内在住の小学生以上の方(小学生は保護者同乗)

定員 各先着16人

料金 1,000円

申込方法 10月6日(火)から電話で、稲毛ヨットハーバーへ。

☎稲毛ヨットハーバー ☎279-1160 FAX279-1575 火曜日休館



昭和の森自然観察会

どんぐり何種類ひろえるかな

秋が深まってくる昭和の森で、さまざまな種類のどんぐりを観察してみませんか。

日時 10月10日(日)10:00～12:00

会場 昭和の森

定員 先着15人

料金 駐車場1時間100円、最大400円

申込方法 10月1日(金)9:00から電話で、昭和の森管理事務所へ。FAXも可(必要事項(15面)を明記)。

☎昭和の森管理事務所 ☎294-3845 FAX488-5223



大草谷津田いきものの里自然観察会

クモはおもしろいぞ!

ガイドの解説を聞きながら、普段は見ることのない谷津田の自然や生き物と触れ合ってみませんか。

日時 10月17日(日)10:30～12:00

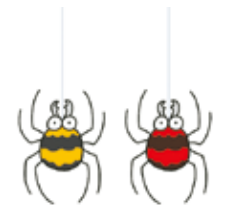
会場 大草谷津田いきものの里

定員 15人(小学3年生以下は保護者同伴)

持ち物 帽子、長袖、長ズボン、長靴、飲み物

申込方法 10月6日(火)必着。はがき(1通5人まで)に必要事項(15面)のほか、参加者全員の氏名・フリガナを明記して、〒260-8722千葉市役所環境保全課へ。☎kankyohozen.ENP@city.chiba.lg.jp、FAXも可。

☎環境保全課 ☎245-5195 FAX245-5553





情報けいじばん

特に記載のないものは次のとおり

- ◆申し込みは1日から受け付け
- ◆応募多数の場合は抽選
- ◆対象は市内在住・在勤・在学の方
- ◆料金は無料

申込方法

必要事項【右記】を明記して、各宛先へ送付してください。
 往復はがきの場合は、返信用の宛先も記入。
 電子申請は、[千葉市 電子申請](#)

必要事項

- ◇催し名
- ◇コース名・日時など
- ◇代表者の
- ◇氏名（フリガナ）
- ◇〒・住所 ◇年齢・学年
- ◇電話番号

一部の施設では、65歳以上の方や障害のある方などを対象に、優待・割引料金があります。市の施設では、ここに掲載した以外にもイベント、教室・講座などの参加者を募集している場合があります。詳しくは、各施設へお問い合わせください。

新型コロナウイルスの影響で、催しが中止・延期となる場合があります。最新の情報を主催者にご確認ください。



イベント

稲毛記念館の催し

つるし飾りワークショップ

10月1日(金)・15日(金)13:00~15:00
 各10人程度
 1,500円

いなげの浜の環境と生き物しらべ

10月9日(土)10:00~12:00
 小学生以上の方（小学生は保護者同伴）
 先着20人
 100円
 雨天中止

電話で、稲毛記念館 ☎277-4534
 同館 ☎前記 ☎277-4688。月曜日休館

緑と水辺の児童絵画コンクール入賞作品展

10月2日(土)~10日(日)=イオン鎌取店。10月12日(火)~17日(日)=花の美術館。10月19日(火)~24日(日)=生涯学習センター
 小学1~3年生の入賞作品を展示
 緑政課 ☎245-5775 ☎245-5885

伝統文化に触れる子どもの体験活動「お琴体験」

10月8日(金)10:00~12:00
 高洲第一ショッピングセンター(美浜区高洲2-3-14)
 小学生以下の子どもの(就学前児は保護者同伴)
 先着20人
 電話で、NPO法人ちば地域再生リサーチ ☎245-1208
 同団体 ☎☎245-1208

きらめきクラブちば活動展

10月8日(金)~12日(火)10:00~21:00(12日は12:00まで)
 生涯学習センター
 老人クラブ連合会 ☎262-1236 ☎262-1237

シニア従業員のお仕事説明会

10月8日(金)10:00~11:30
 花島コミュニティセンター
 レジ接客など多様な働き方を紹介
 60歳以上の方
 先着10人
 電話で、(株)セブン-イレブンスタッフ

フ応募受付センター ☎0570-031-711(10:00~19:00)
 同センター ☎前記、(株)セブン-イレブン・ジャパン千葉地区事務所 ☎274-6529

福祉のしごと就職フェア in ちば

10月9日(土)13:00~16:00
 ホテルポートプラザちば2階ロイヤル(中央区千葉港8-5)
 社会福祉施設・事業所などの採用担当者との個別面談、福祉職場に関する相談
 社会福祉施設・事業所などへ就職を希望する方など
 当日直接会場へ。服装自由、履歴書不要。参加法人・企業はHP「千葉県福祉人材センター」で検索
 県福祉人材センター ☎222-1294 ☎222-0774

認知症介護交流会

10月13日(水)13:30~15:30
 花見川保健福祉センター
 介護経験者の体験談、介護者同士の交流会、個別相談(希望の方)
 認知症の人を介護している家族など
 20人(介護中の家族を優先)
 電話で、認知症の人と家族の会 ☎204-8228(月・火・木曜日13:00~16:00)。個別相談を希望の方は10月5日(火)までに申し込み
 同会 ☎前記 ☎204-8256または地域包括ケア推進課 ☎245-5267

こころの健康センターの催し

- アルコールミーティング**
 10月15日(金)14:00~16:10
 話し合いと学習会
 お酒の問題で悩んでいる家族と本人
- 精神障害者家族のつどい**
 10月18日(月)13:40~16:00
 テーマ=家族として本人との関わりを学びましょう
- 依存症治療・回復プログラム**
 10月20日(水)14:00~15:45
 アルコール・薬物依存症の方
 事前面談あり
- うつ病当事者の会**
 10月26日(火)13:30~15:00
 病気のこと、生活・仕事の悩みなどの語り合い
 うつ病治療中の方
- 講演会「こころの健康のために認知行動療法を活用しよう」**

11月2日(火)14:00~16:00
 講師=清水栄司さん(千葉大学医学部附属病院認知行動療法センター長)
 40人
 電話で、こころの健康センター ☎204-1582
 同センター ☎前記 ☎204-1584

エコmesse2021 in ちば

10月16日(土)10:00から
 出展団体PR動画やオンラインイベントを配信
 事前申し込みが必要なイベントがあります。詳しくは、HP「エコmesse」で検索
 エコmesseちば実行委員会 ☎080-5374-0019 ☎247-4152

千葉公園蓮華亭の催し

- 千葉公園に紙芝居がやってくる!**
 10月16日(土)11:30~12:00、13:00~13:30
 各先着25人
 当日直接会場へ
- みどりの楽講in千葉公園「初心者向け!入門編けん玉教室」**
 10月23日(土)10:00~12:00
 小学生以上の方
 先着20人
 電話で、カフェ・ハーモニー ☎070-4325-3650(火~日曜日)
- ①中央・美浜公園緑地事務所 ☎279-8440 ☎278-6287、②同カフェ ☎前記、同事務所 ☎前記

秋季千葉市ベテランテニス大会

10月19日(火)9:00~15:00
 フクダ電子ヒルスコート
 種目=男子の部60歳以上・65歳以上・70歳以上・75歳以上。女子の部55歳以上・60歳以上・65歳以上。いずれも、ダブルス
 市内在住の方
 1組3,000円
 雨天の場合、10月26日(火)に延期
 10月12日(火)必着。①(1通1組)に②のほか、種目、参加者全員の生年月日・所属クラブ名を明記して、〒263-0005稲毛区長沼町183-11金森方千葉市テニス協会へ
 同協会・金森さん ☎☎250-9241または ☎080-3476-7317

地域で守る!防災体験

10月30日(土)9:30~11:30、13:30~

15:30
 救助救急センター
 地震体験、天ぷら油の火災実験など
 各先着20人
 電話で、防災普及公社 ☎248-5378。☎248-7748も可(☎を明記)

人権啓発活動・ジェフ千葉のロゴ入りノートの配布

10月30日(土)12:00~14:00
 フクダ電子アリーナ
 試合観戦者
 先着2,000冊
 当日直接会場へ
 男女共同参画課 ☎245-5060 ☎245-5539

療育センターふれあいの家の催し

- 寄せ植え教室**
 10月30日(土)14:00~15:30
 18歳以上で、身体障害者手帳をお持ちの方
 7人
 1,500円
- 視覚障害者体感型お話し会**
 11月5日(金)10:00~12:00
 18歳以上の視覚障害者
 7人
- ①10月15日(金)・②22日(金)までに電話で、療育センターふれあいの家 ☎216-5130。☎277-0291も可(☎を明記)
 同施設 ☎☎前記。月曜日休館

市少年自然の家の催し

- 秋のわいわいフェスティバル**
 10月24日(日)10:00~16:00
 スポーツライミングや木工クラフトなど
 先着500人
 HPから。市少年自然の家 ☎0475-35-1131も可
- マンスリーウィークエンド**
 11月6日(土)13:00~7日(日)14:00、1泊2日
 ダッチオープンで焼きリンゴ、落ち葉で焼き芋、サイエンスショー&おもしろクラフト、星空観察などのプログラムを家族ごとに選択
 3歳児~中学生を含む家族
 10組
 高校生以上5,340円、中学生4,810円、小学生4,650円、3~6歳児4,270円、3歳未満児800円
 10月16日(土)必着。②に③のほか、参加人数、参加者全員の年齢・学年を明記して、〒297-0217長生郡長柄町針ヶ谷字中野1591-40千葉市少年自然の家へ。☎shusai-oubo@chiba-shizen.jpも可
 詳しくは、HP「千葉市少年自然の家」で検索
 同施設 ☎前記 ☎0475-35-1134



高速ジェット船で行く伊豆大島・江ノ島(日帰り)

- 伊豆大島**
 11月6日(土)7:35~16:40
 Aコース=島内バス観光、Bコース=その他

ース=三原山ハイキング。いづれも、昼食付き、添乗員同行
各先着60人
Aコース=中学生以上16,800円、4歳児~小学生12,800円。Bコース=中学生以上15,800円、4歳児~小学生11,800円

②江ノ島

11月25日(木)7:30~16:20
滞在約5時間フリータイム。添乗員同行
先着120人
中学生以上15,000円、4歳児~小学生7,500円
集合=ケースハーバー1階(中央区中央港1)。参加には事前に申し込みが必要です。詳しくは、お問い合わせください(コース番号①155-0806、②155-0816)。
読売旅行東日本販売センター ☎050-3172-4343 (9:30~17:30。祝日を除く) ☎050-3174-4300



コアトレ&ストレッチ

11月7日(日)9:30~11:00
ハーモニープラザ
ひとり親家庭の親と5歳以上の子ども、寡婦
25人
10月22日(金)必着。電子申請で。参加者全員の☑を明記して、市ひとり親家庭福祉会 ☎boshikai@grace.ocn.ne.jp、☎☎261-9156、☑で郵送も可。郵送先=〒260-0844中央区千葉寺町1208-2

県不動産鑑定士協会創立30周年記念講演会

11月12日(金)14:00~15:30
京成ホテルミラマーレ(中央区本千葉町15-1)
テーマ=平成、令和の日本経済、そして、これからの日本経済。講師=中野剛志さん(評論家)
先着200人
10月22日(金)必着。FAXで、申込書(HP「千葉県不動産鑑定士協会」で検閲)から印刷)を県不動産鑑定士協会 ☎222-9528へ。☎care@apricot.ocn.ne.jpも可
同協会 ☎222-5795☎前記

秋の里山観察会

11月14日(日)9:30~14:30
おぐらの森(若葉区小倉町)
里山・樹木観察、竹・木工作体験
20人
11月7日(日)までに、Eメールで☑のほか、参加者全員の氏名・年齢を明記して、NPO法人ちば森づくりの会 ☎chibamoridukuri2004@jcom.zaq.ne.jpへ
農業経営支援課 ☎228-6275☎228-3317

福祉人材就職面接会~介護就職デー~

11月17日(水)12:30~15:50
ホテルポートプラザちば(中央区千葉港8-5)
求人企業20社の参加を予定

医療・福祉職(看護・介護など)への就職を希望の方
先着80人
☎☎電話で、ハローワーク千葉 ☎204-7123
同施設 ☎前記☎204-6188

人権問題オンライン講演会

YouTubeで公開中。テーマ=パラスポーツと共生社会~スポーツのきっかけ力でより良い社会に~。講師=花岡伸和さん((一社)日本パラ陸上競技連盟副理事長)
詳しくは、HP「千葉県公式セミナーチャンネル」で検閲
県健康福祉政策課 ☎223-2348☎222-9023

教室・講座

動物介在教育活動ボランティア養成講座

10月13日(水)、11月10日(水)、12月8日(水)10:00~12:00。全3回
Zoomでのオンライン開催。犬との正しい触れ合い方、命の大切さなどを子どもたちに伝える活動を行うボランティアの養成
18歳以上で、Zoomを視聴できる方
先着25人
Eメールで☑のほか、犬を飼っている方は犬種・名前・年齢を明記して、日本動物病院協会 ☎capp@jaha.or.jpへ
同協会 ☎03-6262-5770(平日13:00~17:00) ☎03-6262-5253

亥鼻公園いのはな亭庭園文化講座「粘菌 小さな宇宙」

10月15日(金)13:30~15:30
15歳以上の方
先着15人
1,000円
☎☎電話で、(株)塚原緑地研究所 ☎306-8446。☎306-8447も可(☑を明記)

緑と花の園芸講座

10月20日(水)14:00~16:00
中央コミュニティセンター
テーマ=コミュニティガーデン・地域の庭づくり
15人
10月12日(水)必着。☑に☑を明記して、〒260-8722千葉市役所緑政課へ。☎midoritohana@city.chiba.lg.jp、☎245-5775、☎245-5885も可

初心者向けスマートフォン体験会・講座

①体験会(電源の入れ方からLINEの使い方まで)
10月22日(金)☑=千草台公民館、10月28日(木)☑=みつわ台公民館、10月29日(金)☑=土気公民館、11月1日(日)☑=新宿公民館・稲浜公民館、11月11日(水)☑=土気公民館
スマートフォン貸し出しあり
②カメラ・地図講座
10月27日(水)☑=幸町公民館、11月15日(月)☑=生涯学習センター
③LINE講座
10月22日(金)☑=生涯学習センター、10月25日(月)☑=幕張公民館、10月27日(水)☑=小中台公民館、11月10日(水)☑=磯辺公民館、11月10日(水)☑=稲浜公民館、11月16日(水)☑=都賀公民館

④Zoom講座

10月22日(金)☑=生涯学習センター、11月2日(水)☑=朝日ヶ丘公民館、11月5日(金)☑=千城台公民館、11月15日(月)☑=生涯学習センター
⑤マイナンバーカード講座
11月15日(月)☑=生涯学習センター
⑥操作方法についての相談会
10月25日(月)☑=若松公民館、11月2日(水)☑=新宿公民館、11月5日(金)☑=高浜公民館、11月16日(水)☑=おゆみ野公民館
☑☑契約・料金など操作方法以外の相談不可
☑A9:30~12:00、☑10:00~11:00、☑13:30~14:30、☑14:00~15:00、☑14:00~16:30、☑15:30~16:30
60歳以上の方(②~⑥はスマートフォンをお持ちの方)
☑①各12人、②~④各8人、⑤4人、⑥各2人
10月14日(水)必着。Eメールで☑を明記して、千葉市役所コールセンター ☎event@callcenter-chibacity.jpへ。☑で、〒260-8722千葉市役所スマートシティ推進課へ郵送も可
同課 ☎245-5362☎245-5551

南部青少年センターの講座

秋のお菓子づくり入門~アップルパイづくりに挑戦~
10月23日(土)10:00~13:00
16歳以上の方
1,000円
楽しく体験!小学生茶道教室
11月6日(土)13:30~15:30
小学3~6年生
300円
先着12人
☎☎電話で、南部青少年センター ☎264-8995
同センター ☎前記☎268-1032。月曜日休館

市社会福祉研修センター社会福祉セミナー

おうちで困らない介護講座
10月26日(水)①9:55~12:30、②13:25~16:00
①起き上がり編、②移動・移乗編
先着8人
仕事と介護の両立について
11月9日(火)9:55~12:00
先着20人
☎☎電話で、市社会福祉研修センター ☎209-8841。☎312-2943も可(☑のほか、FAX番号を明記)

女性のための創業セミナー

10月26日(水)14:00~16:10
県自治会館(中央区中央4-17-8)
会場とオンラインで開催。自分の得意なことを活かした創業、ビジネスとして成功させるコツなど
創業に興味がある女性、創業して間もない女性
会場=20人、オンライン=30人
☎☎県信用保証協会HPから
同協会 ☎311-5001☎221-8424

読み聞かせボランティア講座

10月27日(水)10:00~12:00
若葉保健福祉センター
先着15人
☎☎電話で、若葉区ボランティアセンター ☎233-8181
同センター ☎前記☎233-8171

健康づくりスポーツ教室

①ステップエクササイズ(基本編)=10月29日~12月17日(11月12日・19日を除く)の金曜日。②バーオソル(バレエ式エクササイズ)=11月10日~12月22日(11月17日を除く)の水曜日。③姿勢改善エクササイズ&ウォーキング=11月25日~来年1月6日(12月30日を除く)の木曜日。いずれも、19:30~20:30。各全6回
千葉ポートアリーナ
18歳以上の方
各12人
1,500円
10月15日(金)必着。☑(1人1通1教室)に☑を明記して、〒260-0025中央区問屋町1-20千葉市スポーツ協会へ。☎sanka@chibacity.spo-sin.or.jpも可
同協会 ☎238-2380☎203-8936

公開講座「コロナ禍における運動不足、心の問題」

10月30日(土)13:00~15:00
Zoomでのオンライン開催。閉じこもりによる弊害、自宅でするトレーニングやメンタル調整方法など
先着100人
☎☎電話で、東都大学 ☎273-1111。☎273-1001・☎ji-mhuma@tohto.ac.jp(☑のほか、メールアドレスを明記)、同大学HPからも可

起業セミナーin花見川団地

10月30日(土)13:30~16:00
はなみがわLDK+(花見川区花見川2-42-101)
講演「花見川団地で好きを仕事に」。起業の方法、体験・経験談など
起業を目指す方、事業を拡大したい方
先着15人
☎☎電子申請で、☎jutakuseisaku.URC@city.chiba.lg.jpも可(☑を明記)
同住宅政策課 ☎245-5809☎245-5795

市男女共同参画センターの講座

①子どもを性被害から守る~子どもを被害者にも加害者にもしないために、大人が知っておきたいこと
10月16日(土)10:30~12:00
蘇我コミュニティセンターハーモニープラザ分館
託児希望の方は要事前相談(☑1歳6カ月以上の就学前児)
②キャリア支援セミナー
11月6日(土)・13日(土)10:00~11:45。全2回
テーマ=アラフィフのあなたへ~女性50代からのキャリアデザイン
50歳前後で働いている女性
☑①先着30人、②先着15人
☎☎Eメールで☑を明記して、市男女共同参画センター ☎sankaku@f-cp.jpへ。☎209-8771も可
同センター ☎前記☎209-8776。月曜日休館

ひとり親家庭のための「パソコン基礎講習会」

11月10日~12月22日の水曜日18:30~20:30。全7回。または11月6日(土)・13日(土)9:30~16:30。全2回
株プラムシックス(中央区港町12-21)

市内在住のひとり親家庭の親で、パソコンの文字入力ができる方
各10人
2,000円
1歳以上の就学前児を対象に託児あり（5人）
10月15日（金）必着。⑤に⑥のほか、受講理由、託児希望の方は子どもの氏名・年齢を明記して、〒260-8722 千葉市役所こども家庭支援課へ。☎245-5631、☎kateishien.CFC@city.chiba.lg.jpも可
同課☎245-5179☎前記



ちば司法書士総合相談センター相談会

10月2日・16日～30日の土曜日10:00～15:00
千葉司法書士会館（美浜区幸町2-2-1）
相続、少額訴訟、借金など
電話相談不可
電話で、ちば司法書士総合相談センター☎204-8333
同センター☎前記☎247-3998。日曜日休業

こころの健康センターの相談

①思春期相談＝10月4日（月）・22日（金）、11月1日（月）14:00～16:00、10月8日（金）15:00～17:00。②アルコール・薬物依存相談＝10月7日（木）・20日（水）、11月4日（木）14:00～16:00。③一般相談＝10月20日（水）10:00～12:00。④高齢者相談＝10月21日（木）14:00～16:00。⑤ギャンブル等依存相談＝11月10日（水）13:30～16:30
①～④専門医・⑤精神保健福祉士による相談
本人または家族
各3人
電話で、こころの健康センター☎204-1582
同センター☎前記☎204-1584

社会保険労務士相談

10月4日（月）・18日（月）、11月1日（月）10:00～16:00
県社会保険労務士会千葉支部事務所（中央区富士見2-7-5富士見ハイネスビル3階）
労働、社会保険、年金など
各相談先着5人
電話相談不可
電話で、同会千葉支部☎224-9027
同会千葉支部☎前記☎224-9058

住宅増改築相談

10月8日（金）10:00～15:00
区役所。中央区はさばーる1階
増改築や高齢者向けの改造など
当日直接会場へ
増改築相談員協議会☎285-3003☎290-0050

女性のための助産師による健康相談

稲毛区＝10月8日（金）、中央区＝20日（水）10:00～12:00。若葉区＝15日（金）13:30～15:30
保健福祉センター
妊娠・出産に関することや、思春期から更年期までの女性のからだに関する事で悩んでいる方
電話で、同センター健康課・中央☎

221-2582、稲毛☎284-6494、若葉☎233-8714

健康支援課☎238-9925☎238-9946

外国人のための労働相談・法律相談

①10月9日（土）、②18日（月）13:00～16:00
国際交流プラザ
①社会保険労務士による労働相談、②弁護士による法律相談
各先着4人
通訳希望者は要事前相談
①10月8日（金）・②15日（金）12:00までに電話で、国際交流協会☎245-5750
同協会☎前記☎245-5751。日曜日休業

目の愛護デー電話相談

10月10日（日）9:00～16:00
眼科医による目の健康についての電話相談。相談専用電話☎242-4271
県眼科医会☎前記☎332-9484

行政書士による相続・遺言・成年後見相談

10月12日（火）＝若葉区役所。22日（金）＝中央保健福祉センター15階。いずれも、13:00～16:00
当日直接会場へ。電話相談不可
県行政書士会千葉支部・樋口さん☎080-1039-5550☎306-7233

くらしとすまい・法律特設相談

くらしとすまいの特設相談
10月13日（水）10:00～15:00
相続・遺言、登記、税、不動産取引、建築・リフォーム、土地の境界
各相談先着8人
1人30分。電話相談不可
10月1日（金）9:00から電話で、広報広聴課☎245-5609

特設法律相談

10月23日（土）13:00～16:00
弁護士による相談
16人
1人20分。裁判所で訴訟・調停中のもの、電話相談は不可
10月14日（木）までに電話で、同課☎前記。電子申請も可
中央コミュニティセンター
同課☎前記☎245-5796

不妊専門相談

面接相談

10月13日（水）14:15～16:30、22日（金）17:45～20:00
総合保健医療センター
医師と助産師による相談
不妊や不育症でお悩みの方
各先着3人
電話で、健康支援課☎238-9925
電話相談
10月7日～28日の木曜日15:30～20:00（最終受付19:30）
助産師による相談。相談番号☎090-6307-1122
同課☎前記☎238-9946

心配ごと相談所の相談

法律相談

10月14日（木）13:00～15:00
弁護士による相談
先着6人（電話相談の場合は5人）
裁判所で訴訟・調停中のものは不可
10月13日（水）15:00までに電話で、心配ごと相談所☎209-8860（火～

木曜日）
常設相談
火～木曜日10:00～15:00（12:00～13:00を除く）
民生委員・児童委員などによる、面談または電話での相談
同相談所☎前記☎312-2442

消費生活センターの多重債務者特別相談

10月14日（木）・28日（木）13:00～16:00
弁護士による相談
各先着6人
1人30分程度。相談には債務者本人が来所。家族同伴も可。電話相談不可
電話で、消費生活センター☎207-3000
同センター☎前記☎207-3111

分譲マンション相談・アドバイザー派遣

10月14日（木）＝大規模修繕、維持管理、建替えに関する相談。21日（木）＝法律相談など。いずれも、13:30～16:30
中央コミュニティセンター
相談結果により、現地で助言を行うアドバイザーの派遣も可
前週金曜日までに電話で、すまいのコンシェルジュ☎245-5690。☎245-5691も可（☎を明記）
同住宅政策課☎245-5849☎245-5795

空き家空き地相談会

10月17日（日）10:00～12:00
文化センター
空き家や空き地の処分、解体、相続問題、権利関係などの相談
先着20人
電話で、日本空き家空地対策協会☎307-7688。☎307-7689も可（☎を明記）

弁護士による養育費相談

10月22日（金）13:30～16:30
中央保健福祉センター
離婚に伴う養育費など
市内在住のひとり親家庭の方、離婚を考えている方（子どもがいる方に限る）
3人
1人50分程度
10月12日（火）必着。⑤に⑥を明記して、〒260-8722千葉市役所こども家庭支援課へ。☎245-5179、☎245-5631、☎kateishien.CFC@city.chiba.lg.jpも可

不動産に関する相談会

10月22日（金）10:00～16:00
県不動産鑑定士協会（中央区富士見2-22-2千葉中央駅前ビル5階）
不動産鑑定士による相談
当日直接会場へ
県不動産鑑定士協会☎222-5795☎222-9528

マンション管理士による相談会

10月23日（土）10:00～12:00
都賀コミュニティセンター
10月22日（金）12:00までに電話で、マンション管理士会☎244-9091。☎244-9094も可（☎を明記）

LGBT電話相談

第3日曜日14:00～18:00（相談日ごと1人1回30分まで）

日常生活でLGBT当事者や周囲の方が抱える性自認や性的指向が関係する悩みなどを、電話で相談できます。
相談専用電話☎245-5440
予約不可。匿名・通称名での相談可
男女共同参画課☎245-5060☎245-5539

人権擁護委員による常設人権相談

平日8:30～17:15
差別待遇、名誉棄損、いやがらせ、いじめなど人権上の悩みごとについて。全国共通人権相談ダイヤル☎0570-003-110
千葉地方法務局人権擁護課☎302-1319または男女共同参画課☎245-5060☎245-5539

青少年の悩みごと相談

平日9:00～17:00
非行問題、いじめ、不登校など青少年の悩みごと。相談先＝青少年サポートセンター（中央コミュニティセンター内）☎382-7830☎382-7831、東分室（千城台市民センター内）☎237-5411、西分室（市教育会館内）☎277-0007、南分室（鎌取コミュニティセンター等複合施設内）☎293-5811、北分室（花見川市民センター等複合施設内）☎259-1110



WEBアンケートであなたの意見を市政に！

10月1日（金）～10日（日）、HPでWEBアンケートを行っています。
テーマ＝「新型コロナウイルス感染症対策」「消防団」「公共交通の利用」抽選で、動物公園の施設利用券などを進呈。詳しくは、HP「千葉市WEBアンケート」で検索
ちばシティポイント対象事業
広報広聴課☎245-5609☎245-5796

青少年相談員

青少年相談員は、県知事および市長から委嘱され、地域の青少年の相談に応じて指導助言を行うほか、レクリエーション活動、スポーツ活動、文化活動などを企画運営するボランティアです。
20～55歳以下で、青少年に愛情を持ち、青少年とともに地域に根ざした活動ができる方
各中学校区7～12人程度
任期＝2022年4月1日～2025年3月31日。詳しくは、HP「千葉市 青少年相談員」で検索
10月18日（月）までにEメールで☎を明記して、健全育成課☎kenzenikusei.CFC@city.chiba.lg.jpへ。☎245-5995も可
同課☎245-5973☎前記

ティーミーティングの参加団体

11月4日（木）13:30～14:20、11日（木）15:00～15:50
市役所市長室
参加団体の活動内容などについて市長と意見交換
各1団体（5～9人）
10月8日（金）必着。⑤に⑥のほか、Eメールアドレス、団体名、活動内容、参加人数、話し合いたいテーマ

を明記して、〒260-8722千葉市役所
広報広聴課へ。☎245-5796、電子申
請も可
☎同課☎245-5298☎前記

成人を祝う会「二十歳の決意」 の発表者

📅来年1月10日(祝)
📍千葉ポートアリーナ
📍市内在住の、2001年(平成13年)
4月2日~2002年(平成14年)4月1日
生まれの方
👤3人(選考により決定)
📅10月22日(金)必着。20歳を迎えての
感想・決意を800字以内にまとめた用
紙と、別紙に④のほか、生年月日を
明記して、〒260-8722千葉市役所健
全育成課へ。📧seijinwoiwaukai@
city.chiba.lg.jpも可
☎同課☎245-5973☎245-5995

市スクールカウンセラー

児童生徒や保護者・教職員に、専門的
な知識・経験による適切な相談を行
います。
応募資格=公認心理師・臨床心理士
の有資格者(来年3月末までに資格
取得見込みの方も含む)など
応募締め切り=11月5日(金)
応募方法など詳しくは、お問い合わせ
いただくか、☎(「千葉市スクール
カウンセラー」で検索)をご覧ください。
☎教育支援課☎245-5935☎246-6148

市スクールソーシャルワーカー

教育、社会福祉などの専門知識や技
術を用い、関係機関との連携により、
児童生徒や家庭への支援を行います。
応募資格=社会福祉士・精神保健福
祉士の有資格者(来年3月末までに
資格取得見込みの方も含む)
応募締め切り=11月5日(金)
応募方法など詳しくは、お問い合わせ
いただくか、☎(「千葉市スクール
ソーシャルワーカー」で検索)をご
覧ください。
☎教育支援課☎245-5935☎246-6148

市立小・中学校の講師

常勤講師
📍産休・育休期間中の代替講師な
ど。勤務時間=週5日38時間45分
勤務。給料=月額244,250円~
384,872円(地域手当含む)。期末・
勤勉手当6・12月に支給。通勤手当
=実費相当額。
非常勤講師(会計年度任用職員)
📍中学校教科担任、小学校専科指
導、担任補助など。勤務時間=週
2~5日29時間以内。報酬(週5日
29時間勤務の場合)=月額179,443
円(地域手当含む)。期末手当
(勤務時間・週勤務時間による)
6・12月に支給。通勤手当=実費相
当額。
📍申込方法など詳しくは、☎(「千葉
市 教育職員課」で検索
☎同課☎245-5931☎245-5987



千葉ロッテマリーンズ試合日 程

10月にZOZOマリンスタジアムで
行われる千葉ロッテマリーンズの試
合日程をお知らせします。

日程	開始時間	対戦チーム
10/5(火)	18:00	埼玉西武
6(水)	18:00	埼玉西武
7(木)	18:00	楽天
15(金)	18:00	福岡ソフトバンク
16(土)	14:00	福岡ソフトバンク
17(日)	14:00	福岡ソフトバンク

📍マリーンズ・インフォメーション
センター☎03-5682-6341、観光MICE
企画課☎245-5669

ジェフユナイテッド千葉試合 日程・ホームゲームに招待

10月にフクダ電子アリーナで行われ
るジェフユナイテッド千葉・ジェフ
ユナイテッド千葉レディースの試合
日程をお知らせします。

ジェフユナイテッド千葉

日程	開始時間	対戦チーム
10/3(日)	14:00	松本山雅FC
17(日)	14:00	大宮アルディージャ
30(土)	14:00	レノファ山形FC

ジェフユナイテッド千葉レディース

日程	開始時間	対戦チーム
10/2(土)	13:00	日テレ・東京ヴェ ルディベレーザ
31(日)	13:00	三菱重工浦和レ ッズレディース

フクダシートプレゼント

フクダ電子(株)がフクダ電子アリー
ナで行われるホームゲームに招待
します。席はメイン北コーナー指
定席
📅11月7日(日)14:00開始・対水戸ホ
ーリーホック、21日(日)14:00開始・
対ギラヴァンツ北九州、28日(日)
14:00開始・対京都サンガF.C.
📍市内在住・在学の小・中学生と保
護者
👤40組80人
📍当選者には試合日のおおむね1
週間前までに入場引換券を発送。
試合が中止された場合などは、当
選無効。詳しくは、☎(「ジェフユ
ナイテッド千葉」で検索
☎10月8日(金)必着。④に保護者の
氏名・フリガナ・住所・電話番号、
子どもの氏名・フリガナ・学年、試
合名を明記して、〒260-8722千葉
市役所観光MICE企画課「フクダ
シートプレゼント」係へ。📧
hometown@city.chiba.lg.jpも
可

📍ジェフユナイテッドファンクラブ
事務局☎0570-064-325、観光MICE企
画課☎245-5669

ハロウィンジャンボ宝くじ販 売中!

📅10月22日(金)まで
📍当せん金=1等3億円、1等前後賞
各1億円ほか
📍1枚300円
📍抽せん日=10月29日(金)
宝くじの収益は、私たちの身近な暮
らしに役立てられています。ぜひ、
市内の宝くじ売り場でご購入くださ
い。売り場の所在地など詳しくは、
☎(「宝くじ 公式」で検索
☎資金課☎245-5074☎245-5535



赤い羽根共同募金にご協力を

10月1日(金)~来年3月31日(日)に実施さ
れる赤い羽根共同募金は、地域福祉

活動、福祉施設の整備、福祉団体の
活動支援、災害支援に役立てられて
います。ぜひ、ご協力ください。募
金の方法など詳しくは、☎(「千葉市
赤い羽根」で検索
☎県共同募金会千葉市支会☎209-
8868☎312-2442

10月15日~21日は違反建築 防止週間

市では、期間中に建築パトロールを
行います。建物を建てる場合は、建
築基準法などの法令で定める基準や
手続きを守り、適正に工事を進めて
完了した段階で、建物が法令に基づ
き安全なものであるか検査を受けま
しょう。また、建物が法令に適合し
ているか建築士に相談するなど、点
検を検討してください。
☎建築指導課☎245-5838☎245-5888

10月17日~23日は薬と健康 の週間

薬を安全で有効に使うために、次の
ことに注意しましょう。
・薬を購入する時は、薬剤師などに
相談
・使用上の注意をよく読み、正しく
使用
・子どもの手の届かないところに保管
・高温・湿気を避けて保管
☎保健所総務課☎238-9967☎203-
5251

市戦没者追悼式

📅10月22日(金)14:00~15:00
📍文化センター
📍戦争や戦災による死没者に弔意を
表し、平和祈念のための追悼式を行
います。
👤40人
📍後日、式の模様を☎に掲載。☎(「千
葉市 戦没者追悼式」で検索
☎10月7日(日)までに電話で、地域福祉
課☎245-5219。☎245-5620も可(④
を明記)

10月25日(月)は図書館・公民 館図書室が休館(室)

電気設備定期点検に伴い、みずほハ
スの花図書館を含む、全ての図書館
・公民館図書室が休館(室)します。
図書館ホームページもご覧になれま
せん。
☎中央図書館管理課☎287-4081☎
287-4074



市健康づくり優良事業所の表 彰

積極的に従業員の健康づくりに取り
組む事業所を、市健康づくり優良事
業所として表彰しました。順不同・敬
称略
公益財団法人千葉県学校給食会、社
会福祉法人常盤会、株式会社エムア
ンドエムエンタープライズ、小湊鉄
道タクシー株式会社、ヘアサロンTA
KAGI、社会福祉法人父の樹会障害
福祉サービス事業あけぼの園、株式
会社動物公園協会、公益財団法人
千葉市保健医療事業団、キッズ・パワ
ー株式会社児童発達支援/放課後等

デイサービスOlinaceおゆみ野、コ
コカラファイン薬局稲毛店、いなげ
かいがん薬局
☎健康推進課☎245-5223☎245-5659

10月18日(月)は市民の日

市民の日を記念して、公共施設の無
料開放などの記念行事が行われま
す。
詳しくは、☎(「千葉市 市民の日」
で検索
☎市役所コールセンター☎245-
4894、市民自治推進課☎245-5138☎
245-5665

全国都市交通特性調査への ご協力を

全国の都市交通の特性や経年変化を
把握するため、日ごろの生活の中で、
自動車、バス、鉄道などを利用して
どのように移動するか交通実態調査
を実施します。
📍国土交通省が無作為に抽出した約
2,500世帯
📍調査方法=郵送で調査票を配布
☎(株)サーベイリサーチセンター☎
0120-013-875または交通政策課☎
245-5352☎245-5568

防水板設置工事に助成金を 交付

📍助成額=費用の2分の1(建物1棟
につき上限75万円)
📍住宅などに防水板設置予定の方
📍申請方法など詳しくは、☎(「千葉
市 防水板」で検索
☎雨水対策課☎245-5613☎245-5497

パラスポーツ教室・体験会 の費用を助成

障害者を対象とするスポーツ、運動
やレクリエーションなどの教室や体
験会を開催した際の費用の一部を助
成します(上限20万円)
対象団体 市民団体、障害者団体な
どの福祉団体、障害者スポーツ団体
など
📍申請方法、対象事業など詳しくは、
☎(「千葉市 パラスポーツ振興補助
金」で検索
☎オリンピック・パラリンピック調
整課☎245-5296☎245-5299

新婚・子育て世帯を応援

- ①結婚新生活支援事業
結婚を機に市外から市内の高経年
住宅団地へ転入する若い世帯に、
住居費・引越費用を最大30万円助
成します。
- ②三世同居・近居支援事業
三世家族の同居・近居に必要な
費用の一部を最大50万円助成しま
す。
📍要件や申請方法など詳しくは、各
問い合わせ先にお問い合わせくださ
い。
☎①住宅政策課☎245-5849☎245-
5795、②高齢福祉課☎245-5166☎
245-5548

大気汚染状況8月分

📍市内の測定局で測定した8月の微
小粒子状物質(PM2.5)の暫定指針
値超過日(70.1µg/m³以上)、二酸化
窒素(NO₂)の環境目標値超過日
(41ppb以上)はともに0日でした。最
新情報など詳しくは、☎(「千葉 大
気 時報」で検索
テレホンサービス☎238-7491・2
☎環境規制課☎245-5190☎245-5581



施設

子ども交流館 ☎202-1504 ☎202-1503
火曜日休館

就学前児は保護者（1人）同伴
当日直接会場へ（13:45から受け付け）

講座・イベント名	日時・対象・定員など
おやこ工作「こねこねつくろう！ふしぎないきもの！」	10/3(日)14:00～16:00 小学生以下の子どもと保護者 先着8組16人
なかよし工房Aクラス「おぼけのランタンをつくろう！」	10/24(日)14:00～16:00 小学～高校生 先着8人
オープンキッチン「もちもちかぼちゃまんじゅうをつくろう！」	10/30(土)14:00～14:30、14:30～15:00、15:00～15:30、15:30～16:00 4歳児～高校生 各先着4人
オープン工房「ハロウィンおぼけをつくろう！」	10/31(日)14:00～16:00 4歳児～高校生 先着8人

科学館 ☎308-0511 ☎308-0520 10/25(月)休館
入館料＝大人510円、高校生300円、小・中学生100円
プラネタリウム(1番組)＝大人510円、高校生300円、小・中学生100円

①同館ミュージアムショップでチケット購入。②当日同館で整理券配布。③電話で同館へ。④10/20(水)必着。⑤に参加者全員(5人まで)の⑥を明記して、〒260-0013中央区中央4-5-1千葉市科学館「さぼーる星空観察会」係へ

催し名など	日時・対象・定員など
①プラネタリウム特別投影フィールアロマ	10/22(金)・23(土)18:30～19:15 各先着100人 高校生以上800円、小・中学生300円
②市民の日特別イベントワークショップ	10/16(土)・17(日)10:00～12:00、13:00～16:00 各40人程度
③大人が楽しむ科学教室	④チーグラー・ナッタ触媒の歴史とそのコマー～“Serendipity (偶然)”が生んだポリマー～＝11/3(祝)、⑤テロワール：ワイン生産と地理学・地学＝11/3(祝)、⑥金星の気象と探査機「あかつき」＝11/13(土)、⑦夏目漱石と三人の化学者とのつながりを探る(文豪漱石と化学者：池田菊苗、桜井錠二、ファラデー)＝11/20(土)、⑧先天性心疾患の心臓外科治療と医工学＝11/21(日)、⑨地球型惑星からの大気流出とハビタブル環境＝11/21(日)、⑩沈黙の臓器・肝臓を悪くするのはお酒、メタボ、ウイルス？＝11/23(祝)、⑪コンピュータを使って生き物がもつDNAの暗号を読み解く＝11/28(日) ⑫⑬⑭10:30～12:00、⑮⑯⑰13:30～15:00、⑱⑲⑳14:30～16:00 各先着25人
④さぼーる星空観察会	11/7(日)18:30～20:00、19(金)17:00～19:00 各20人 中学生以下は保護者同伴
⑤第23回火星ローバーコンテストin千葉	小・中学生が自分で作ったローバー(探査車)の性能やアイデアを競うコンテスト 申込方法など詳しくは、HP(「火星ローバーコンテストin千葉」)で検索

生涯学習センター ☎207-5820 ☎207-5822
第4月曜日休館

①④10/14(水)必着。Eメールで⑥を明記して、同センター☎manabi.kouza@ccllf.jp。②③⑤⑧10/14(水)、⑥⑦⑨～⑫10/29(金)必着。⑬(1人1通1講座)に⑭を明記して、〒260-0045中央区弁天3-7-7千葉市生涯学習センターへ。⑮前記も可

講座名	日時・対象・定員など
①市民自主企画PC講座「Zoomをはじめてみよう」	10/21(木)14:00～16:00、22(金)10:00～11:00、14:00～16:00または10/28(木)14:00～16:00、29(金)10:00～11:00、14:00～16:00。各全3回 Zoom初心者 各7人 Windows10をインストールしたパソコン 各300円
②ワード2019で年賀状	10/29～11/19の金曜日10:00～12:00 全4回 パソコンで文字入力ができる方 各8人 USBメモリ
③エクセルで写真入り万年カレンダー	10/30～11/27の土曜日10:00～12:00 全5回 パソコンで文字入力ができるエクセル初心者 各8人 USBメモリ
④市民自主企画PC講座「実はかんたん！スマートフォン活用術」	11/1～15・29の月曜日10:00～12:00 全4回 スマートフォンで文字入力ができる方 各10人 スマートフォン 各1,000円
⑤さわやかウォーキング教室	11/9(火)、12/14(火)10:00～11:30 全2回 各15人
⑥千葉氏をまなぶ	11/11～25の木曜日10:00～11:30 全3回 25日は郷土博物館を見学します。 各30人
⑦デジカメ画像の取込みと応用	11/11～25の木曜日10:00～12:00 全3回 ワード初心者 各8人 USBメモリ

講座名	日時・対象・定員など
⑧折って、切って、作って、遊ぼう！	11/13(土)13:00～14:30 小学生 各25人
⑨デジカメピクニック	11/15(月)・17(水)・29(月)・30(火)10:00～15:00 パソコンで文字入力ができる60歳以上の方 各8人 デジタルカメラ
⑩名画座「グレート・ディベーター 栄光の教室」	11/18(木)10:00～12:10、14:00～16:10 各100人
⑪エクセル速習講座～2日間で学ぶ！基礎関数～	11/21(日)・28(日)9:30～12:00 全2回 エクセル経験者 各10人 USBメモリ 各4,000円
⑫ワード速習講座～基本の長文作成～	11/21(日)・28(日)13:30～16:30 全2回 パソコンで画像や表を挿入して文書を作成できる方 各10人 USBメモリ 各4,500円

公民館

講座
受付時間は特に記載のない限り9:00～17:00。
直接来館も可



区	館名	講座名など	日時・対象・定員・申込方法など
中央	生浜公民館 ☎263-0268 ☎263-0907	家庭生活における参画・現代的課題講座「暮らしが変わる！整理収納術」	10/31(日)10:00～11:30 夫婦・カップルなど 各10組20人 1歳6カ月以上の就学前児を対象に託児あり 10/2(土)～6(水)に電話で
	葛城公民館 ☎222-8554 ☎222-1453	こころの健康について～コロナ禍でも大切な、心の健康と地域での暮らし～	10/30(土)10:00～12:00 成人 各16人 Zoomでの受講も可 10/2(土)～20(水)に電話で。☎katsuragi@ccllf.jpも可(⑥のほか受講方法を明記)
	新宿公民館 ☎243-4343 ☎243-3972	冷蔵庫・キッチンの整理収納講座	10/28(木)、11/18(木)10:00～12:00 全2回 成人 各12人 10/14(木)～20(水)に電話で
	椿森公民館 ☎254-0085 ☎254-1285	癒しの苔玉づくり	11/3(祝)13:30～15:30 成人 各12人 各1,000円 10/15(金)必着。⑥に⑦を明記して、〒260-0042中央区椿森6-1-11椿森公民館へ
	星久喜公民館 ☎266-4392 ☎266-4981	ワード&エクセルでハガキ作成	10/20(水)～22(金)13:30～16:30 全3回 ワード・エクセル経験者 各10人 各1,200円 10/8(金)必着。⑥に⑦を明記して、〒260-0808中央区星久喜町615-7星久喜公民館へ
	松ヶ丘公民館 ☎261-5990 ☎263-9280	歴史講座「千葉の鉄道」	10/17(日)・31(日)10:00～12:00 全2回 成人 各15人 10/2(土)～8(金)に電話で
	宮崎公民館 ☎263-5934 ☎263-4904	遺言を作ってみよう！ あんしんケアセンター活用術「介護施設の選び方」	10/28(木)・30(土)13:00～15:00 成人 各10人 筆記用具 10/2(土)～10(日)に電話で 11/13(土)14:00～16:00 成人 各10人 筆記用具 10/2(土)～10(日)に電話で
	朝日ヶ丘公民館 ☎272-4961 ☎271-6994	オカリナ講習会 子育て応援プログラム「子どもの笑顔を引き出す、心なごむ家族の時間」	11/6(土)・13(土)13:30～16:30 全2回 成人 各15人 オカリナC管(お持ちの方) 10/14(木)～21(水)に電話で 10/16(土)・30(土)10:30～12:00 全2回 2歳児と保護者 各12組24人 10/5(火)までに電話で
	検見川公民館 ☎271-8220 ☎271-9319	大人のためのスマホ体験教室	11/12(金)10:00～12:00 成人 各18人 10/13(水)～20(水)必着。⑥に⑦を明記して、〒262-0023花見川区検見川町3-322-25検見川公民館へ
	横橋公民館 ☎259-2958 ☎259-6431	横橋歴史講座「御成街道開通に伴う長沼の誕生について」	10/30(土)10:00～12:00 小学生以上の方 各24人 10/2(土)～13(水)に電話で
こてはし台公民館 ☎250-7977 ☎250-1992	自分を守る！ご近所を守る！「悪徳商法の手口と対処法」	11/4(木)10:00～11:30 成人 各20人 10/2(土)～8(金)に電話で	
花見川	さつきが丘公民館 ☎250-7967 ☎286-6469	千葉氏入門Q&A講座 身近な漢方薬	10/30(土)13:30～15:30 中学生以上の方 各15人 各100円 10/6(水)～12(火)に電話で 10/22(金)14:00～16:00 成人 各15人 10/2(土)～8(金)に電話で

特に記載のない場合は、●申し込みは1日から受け付け ●応募多数の場合は抽選 ●対象は市内在住・在勤・在学の方 ●料金は無料
申込時に記載する必要事項は15面参照。

区	館名	講座名など	日時・対象・定員・申込方法など
花見川	長作公民館 ☎258-1919 FAX)286-6449	千葉市開府900年に向けて千葉氏を知ろう!	10/24(日)10:00~11:00 対象 成人 定員15人 申込 10/2(土)~8(金)に電話で
	花園公民館 ☎273-8842 FAX)271-0370	聞いて知ってエスパーニャ!スペイン文化を楽しもう	11/4(木)10:00~11:30 対象 成人 定員20人 申込 10/4(月)~10(日)に電話で
	花見川公民館 ☎257-2756 FAX)286-0185	もしかして野菜博士?	10/16(土)10:00~11:30 対象 小学2~6年生(保護者同伴可) 定員8人 申込 10/2(土)~8(金)に電話で
		ちょっと早い老い支度~終活について~	10/27(水)10:00~12:00 対象 成人 定員20人 申込 10/2(土)~8(金)に電話で
幕張公民館 ☎273-7522 FAX)273-6185	津軽三味線じよんがらライブin幕張	10/31(日)13:30~15:00 対象 成人 定員40人 申込 10/4(月)~10(日)必着。⑤に⑥を明記して、〒262-0032花見川区幕張町4-602幕張公民館へ	
幕張本郷公民館 ☎271-6301 FAX)271-0881	クラフトバンド手芸でかご作り	①10/26(火)、②10/28(木)。いずれも、10:00~12:00 ①② モンブラン(小物入れ)、②カトラリーケース(食器入れ) 対象 成人 定員各8人 料金 ①900円、②600円 申込 10/4(月)~11(月)に電話で	
稲毛	稲毛公民館 ☎243-7425 FAX)243-3962	Excel入門	10/13(水)~15(金)9:00~12:00 全3回 対象 パソコンで文字入力のできる成人 定員10人 料金USBメモリ 1,320円 申込 10/3(日)~6(水)17:00に電話で
	草野公民館 ☎287-3791 FAX)287-3672	~郷土の歴史~長沼さんぽ	11/5(金)9:30~12:00 対象 成人 定員20人 備考 雨天の場合、12(金)に順延 申込 10/5(火)~12(火)に電話で
	黒砂公民館 ☎241-2811 FAX)247-1931	三密回避で楽しく!フラダンス体験教室	10/18(月)、11/1(月)10:00~11:30 全2回 対象 成人女性 定員10人 申込 10/2(土)~9(土)に電話で
		パソコン講座「初心者のためのワード」	10/27(水)~29(金)13:30~16:30 全3回 対象 パソコンで文字入力のできる成人 定員10人 料金USBメモリ 1,320円 申込 10/2(土)~9(土)必着。⑤に⑥を明記して、〒263-0042稲毛区黒砂2-4-18黒砂公民館へ
	小中台公民館 ☎251-6616 FAX)256-6179	エンジョイ倶楽部Ⅱ~ハーモニカによる名曲コンサート~	10/15(金)10:00~12:00 対象 60歳以上の方 定員15人 申込 10/2(土)~4(月)に電話で
		Excel入門	10/20(水)~22(金)9:00~12:00 全3回 対象 文字入力のできる成人 定員10人 料金USBメモリ 1,320円 申込 10/3(日)~5(火)に電話で
	山王公民館 ☎421-1121 FAX)423-0359	ふろしきの包み方教室~基本の包み方とギフト包み~	11/9(火)10:00~12:00 対象 成人 定員10人 申込 10/2(土)~9(土)に電話で
		文化の日「山王寄席」~笑い癒しの時間を~	11/3(祝)10:00~12:00 対象 成人 定員15人 申込 10/10(日)~17(日)に電話で
	千草台公民館 ☎255-3032 FAX)255-3682	ハンギングバスケットを作ろう!	11/2(火)9:30~11:30 対象 成人 定員15人 料金2,800円 申込 10/2(土)~8(金)に電話で
	都賀公民館 ☎251-7670 FAX)284-0627	音楽療法士が勧める音楽を使って、脳を活性化	11/12(金)13:30~15:30 対象 60歳以上の方 定員20人 申込 10/2(土)~15(金)に電話で
千葉県を走る小さな鉄道~銚子電鉄とこれが鉄道?~		11/21(日)10:00~12:00 対象 成人 定員20人 料金100円 申込 10/2(土)~15(金)に電話で	
轟公民館 ☎251-7998 FAX)285-6301	笑学校2時間目市制100年千葉市トリビア入門編	10/18(月)10:00~12:00 対象 60歳以上の方 定員20人 申込 10/7(木)必着。⑤に⑥を明記して、〒263-0021稲毛区轟町1-12-3轟公民館へ	
緑が丘公民館 ☎259-2870 FAX)286-6442	親子ふれあい教室	10/20・27、11/10・17の水曜日9:30~11:30 全4回 対象 2・3歳児と保護者 定員10組20人 申込 10/2(土)~8(金)に電話で	
若葉	大宮公民館 ☎265-2284 FAX)265-6948	初めてのビーズ手芸	11/4(木)10:00~12:00 対象 成人 定員10人 料金500円 申込 10/2(土)~6(水)に電話で
	加曾利公民館 ☎232-5182 FAX)232-6408	秋休み親子バルーンアート教室	10/10(日)10:00~12:00 対象 小学1~3年生と保護者 定員8組16人 料金200円 申込 10/2(土)~4(月)に電話で
		つるし一本飾り講座	11/4・18、12/2・16の木曜日10:00~12:00 全4回 対象 成人 定員12人 料金2,100円 申込 10/2(土)~6(水)に電話で

区	館名	講座名など	日時・対象・定員・申込方法など
若葉	桜木公民館 ☎234-1171 FAX)234-1172	太極拳を体験してみよう	10/26(火)14:00~16:00 対象 成人 定員12人 申込 10/2(土)~5(火)に電話で
	更科公民館 ☎239-0507 FAX)239-0569	コーヒーで癒しの一時を	10/16(土)13:30~15:30 対象 成人 定員20人 料金100円 申込 10/2(土)~10(日)に電話で
	白井公民館 ☎228-0503 FAX)228-6168	郷土史講座~佐倉古道を歩こう~	10/21(木)10:00~15:30 対象 成人 定員15人 料金300円 申込 10/2(土)~10(日)に電話で
	千城台公民館 ☎237-1400 FAX)237-1401	津軽三味線じよんがらライブin千城台	11/14(日)13:00~14:30 対象 成人 定員25人 申込 10/2(土)~8(金)に電話で
江戸時代のアウトローと関八州取締		11/11(木)10:00~11:30 対象 成人 定員20人 申込 10/5(火)~11(月)に電話で	
みつわ台公民館 ☎254-8458 FAX)254-3135	歴史講座~神道・神社の歴史と房総~	10/14(木)10:00~12:00 対象 成人 定員18人 申込 10/6(水)必着。⑤(1人1通1講座)に⑥を明記して、〒264-0032若葉区みつわ台3-12-17みつわ台公民館へ	
	認知症に関する正しい知識と理解を身に付けよう	10/18(月)10:00~12:00 対象 成人 定員18人 申込 10/6(水)必着。⑤(1人1通1講座)に⑥を明記して、〒264-0032若葉区みつわ台3-12-17みつわ台公民館へ	
若松公民館 ☎231-7991 FAX)231-0798	若松ギターサークルによるオータムコンサート	10/28(木)13:30~15:00 対象 成人 定員10人 申込 10/8(金)~9(土)までに電話で	
緑	越智公民館 ☎294-6971 FAX)294-1931	「スポーツウエルネス吹矢」入門講座	10/16(土)・23(日)10:00~11:00または11:00~12:00 各全2回 対象 成人 定員各6人 料金100円 申込 10/2(土)~6(水)に電話で
	おゆみ野公民館 ☎293-1520 FAX)293-1521	スマートフォン教室	10/15(金)10:00~12:00 対象 成人 定員10人 申込 10/5(火)必着。⑤に⑥を明記して、〒266-0032緑区おゆみ野中央2-7-6おゆみ野公民館へ
	土気公民館 ☎294-0049 FAX)294-4233	千葉氏と土気城	10/20(水)10:00~12:00 対象 成人 定員30人 申込 10/7(木)必着。⑤に⑥を明記して、〒267-0061緑区土気町1631-7土気公民館へ
	誉田公民館 ☎291-1512 FAX)292-7487	みどりいきいき健康体操教室	11/5(金)13:30~15:30 対象 成人 定員20人 申込 10/6(水)~12(火)に電話で
美浜	磯辺公民館 ☎278-0033 FAX)278-9959	ワード&エクセルでハガキを作成しよう	10/27(水)~29(金)9:00~12:00 全3回 対象 成人 定員10人 料金1,200円 ② 料金USBメモリ (2ギガバイト以上) 申込 10/2(土)~6(水)に電話で
	稲浜公民館 ☎247-8555 FAX)238-4176	文学講座「太宰治と千葉」	10/31(日)14:00~16:00 対象 成人 定員30人 申込 10/11(月)必着。⑤に⑥を明記して、〒261-0005美浜区稲毛海岸3-4-1稲浜公民館へ
	打瀬公民館 ☎296-5100 FAX)296-5566	操体法~カラダのゆがみ改善~	10/12(火)13:30~15:30 対象 成人 定員15人 申込 10/6(水)までに電話で
		パソコン教室「年賀状を作ってみましょう」	11/10(水)~12(金)12:30~16:30 全3回 対象 成人 定員10人 料金500円 申込 10/14(木)~20(水)に電話で
	高浜公民館 ☎248-7500 FAX)248-6851	源氏物語・桐壺の巻と長恨歌	10/22~11/5の金曜日10:00~12:00 全3回 対象 成人 定員12人 申込 10/8(金)必着。⑤に⑥を明記して、〒261-0003美浜区高浜1-8-3高浜公民館へ
	幕張西公民館 ☎272-2733 FAX)271-8944	加曾利貝塚の謎に迫る!~持続可能社会について学ぶ~	10/30(土)10:00~12:00 対象 成人 定員20人 申込 10/10(日)必着。⑤に⑥を明記して、〒261-0026美浜区幕張西2-6-2幕張西公民館へ

子育てママのおしゃべりタイム

⑤10:00~12:00 ⑥子育て中の方・妊婦(子ども同伴可)
⑦新型コロナウイルス感染症拡大防止のため人数を制限します。
⑧当日直接会場へ(時間中出入り自由)

区	日程	会場	問い合わせ	区	日程	会場	問い合わせ
中央	10/4(月)	生浜公民館	松ヶ丘公民館 ☎261-5990	若葉	10/14(木)	千城台公民館	千城台公民館 ☎237-1400
	12(火)	星久喜公民館			28(水)	みつわ台公民館	
花見川	18(月)	新宿公民館	☎273-7522	緑	10/7(木)	土気公民館	誉田公民館 ☎291-1512
	25(月)	椿森公民館			18(月)	誉田公民館	
稲毛	10/13(水)	幕張公民館	☎251-6616	美浜	10/7(木)	高浜公民館	稲浜公民館 ☎247-8555
	27(水)	幕張公民館			21(木)	高浜公民館	
	10/1(金)	稲毛公民館			11(月)	小中台公民館	
	11(月)	小中台公民館					
	18(月)	千草台公民館					

⑤=日程・時間 ⑥=場所 ⑦=内容 ⑧=対象 ⑨=定員 ⑩=持ち物 ⑪=料金 ⑫=備考
⑬=申込方法 ⑭=問い合わせ ⑮=はがき ⑯=往復はがき ⑰=ホームページ ⑱=必要事項(15画)
⑲=くらし・地域 ⑳=健康・福祉 ㉑=子育て・教育
㉒=魅力・観光 ㉓=その他

図書館 月曜日、第3木曜日休館

子ども読書まつり

☎特に記載のないものは当日直接会場へ

区	催し名など	日時・対象・定員・申込方法など
中央	中央図書館 ☎287-3980 FAX287-4074	
	アトリウムでたのしもう	11/7(日)①わらべうたであそぼう=10:00~10:30、②大型絵本おはなし会=10:30~11:00、14:00~14:30、③紙芝居=11:10~11:40、④外国語おはなし会=14:30~15:00 ☎①1・2歳児と保護者、②~④3歳以上の子どもと保護者 ☎各先着20人
	みやこ図書館 ☎233-8333 FAX234-4187	
	わらべうたであそぼう	10/23(土)10:00~10:30 ☎3歳以下の子どもと保護者 ☎先着6組
花見川	親子で楽しむおはなし会	10/23(土)①11:30~12:00、②14:30~15:00 ☎①3~6歳児と保護者、②小学生と保護者 ☎各先着10組
	白旗分館 ☎264-8566 FAX268-1032	
	おはなし会（絵本の読み聞かせ）	10/9(土)14:00~14:30 ☎南部青少年センター ☎3歳児~小学生と保護者 ☎先着8人
	花見川図書館 ☎250-2851 FAX250-2853	
若葉	親子で楽しむおはなし会	10/23(土)10:00~10:30 ☎3歳以下の子どもと保護者 ☎先着5組
	大型絵本おはなし会	10/23(土)11:00~11:30 ☎4歳児~小学生と保護者 ☎先着10人
	花見川団地分館 ☎250-5111 FAX250-5112	
	親子で楽しむおはなし会	10/30(土)11:00~11:30 ☎3歳以上の子どもと保護者 ☎先着10人
緑	みずほハスの花図書館 ☎275-6330 FAX275-6351	
	わらべうたであそぼう	10/30(土)10:30~10:50 ☎2歳以下の子どもと保護者 ☎引きょうだいの参加も可
	おはなし会	10/30(土)14:00~14:30 ☎3歳以上の子どもと保護者 ☎引きょうだいの参加も可
	若葉図書館 ☎237-9361 FAX237-5163	
美浜	つくってあそぼう算数工作	10/16(土)10:00~12:00 ☎3歳児~中学生と保護者
	高校生が語るおはなし会	10/16(土)11:00~11:30 ☎3歳児~小学生と保護者 ☎先着4組
	西都賀分館 ☎254-8681 FAX254-8682	
	おはなし会	11/6(土)10:30~11:00 ☎3歳児~小学生と保護者 ☎先着4組8人
美浜	泉分館 ☎228-2982 FAX228-0514	
	親子おはなし会	10/23(土)11:00~11:30 ☎3歳児~小学生と保護者 ☎先着15人
	緑図書館 ☎293-5080 FAX293-5100	
	親子で楽しむおはなし会	11/6(土)①10:00~10:30、②10:40~11:10、③11:20~11:50 ☎①0・1歳児と保護者、②2・3歳児と保護者 ☎各先着10組
美浜	つくってあそぼう	11/6(土)10:00~12:00、13:00~15:00
	あすみが丘分館 ☎295-0200 FAX295-0219	
	大型絵本おはなし会	11/20(土)10:30~11:00 ☎小学生以下の子どもと保護者 ☎先着20組
	美浜図書館 ☎277-3003 FAX278-4303	
美浜	英語で楽しむ親子おはなし会	11/6(土)10:45~11:15、11:30~12:00 ☎4歳児~小学生と保護者 ☎各8組 ☎10/15(金)必着。☎に☎を明記して、〒261-0004美浜区高洲3-12-1美浜図書館へ。電子申請も可
	テレイドスコープ作りと秋のおはなし会	11/6(土)14:00~15:30 ☎小学生 ☎10人 ☎10/15(金)必着。☎に☎を明記して、〒261-0004美浜区高洲3-12-1美浜図書館へ。電子申請も可
	打瀬分館 ☎272-4646 FAX272-4648	
	親子おはなし会	10/28(木)①11:00~11:20、②15:30~15:50 ☎打瀬公民館 ☎①3歳以下の子どもと保護者、②3歳児~小学生と保護者 ☎①先着16人、②先着8人
美浜	英語で楽しむ親子おはなし会	11/6(土)14:45~15:15、15:30~16:00 ☎打瀬公民館 ☎4歳児~小学生と保護者 ☎各8人 ☎10/15(金)までに電話で。電子申請も可
	保存期間が過ぎた雑誌を配布します	まつり当日、中央・みやこ・花見川・みずほハスの花・緑図書館で、不用雑誌（保存期間が過ぎた雑誌）を配布します。

花の美術館 ☎277-8776 FAX277-8674 月曜日休館
入館料=高校生以上300円、小・中学生150円

催し

☎当日直接会場へ

催し・展示名など	日時・対象・定員など
花の中のマンドリンコンサート	10/24(日)14:00~15:00
合言葉は、トリック・オア・トリート	10/31(日)13:00から ☎魔女に合言葉を伝えるとお菓子をプレゼント ☎小学生以下の方 ☎先着50人
山下一步「手ひねり陶芸の世界」	10/5(火)~10(日)
ハーモニー「グループ作品展」	10/12(火)~17(日)
四季の会「植物画展」	10/26(火)~31(日)
フラワーカレッジ参加者募集	
☎10/10(日)消印有効。☎（1通1人1講座）に☎を明記して、〒261-0003美浜区高浜7-2-4千葉市花の美術館へ。☎hanabi-event@worldpark.jp.comも可	
教室名	日時・定員・料金
茶碗の中で開花する薬膳花茶づくり	11/11(木)10:00~12:00 ☎12人 ☎2,000円
秋に映える和モダンアレンジ	11/16(火)10:00~12:00 ☎15人 ☎3,800円
春まで楽しめるふんわりハンギングバスケット教室	11/25(木)10:00~12:00 ☎8人 ☎4,000円
新春の寄せ植え	11/30(火)10:00~12:00 ☎18人 ☎4,000円

ふるさと農園 ☎257-9981 FAX258-1024

月曜日休園

☎10/7(木)必着。☎（1講座1人1通）に☎を明記して、〒262-0011花見川区三角町656-3千葉市ふるさと農園へ

催し・教室名	日時・料金など
庭木の剪定	10/16(土)9:30~12:00 ☎24人 ☎200円
燻製作りチャレンジ	10/31(日)、11/3(祝)9:30~11:30 ☎各12人 ☎1,500円
旬の秋野菜を楽しむ料理	11/5(金)9:30~13:00 ☎24人 ☎1,500円
野菜ソムリエとカフェ風ランチ作り	11/12(金)9:30~13:00 ☎24人 ☎1,500円
包丁と鎌の刃とき	11/13(土)10:00~12:00、13:00~15:00 ☎各20人 ☎200円

いきいきプラザ・センター

☎市内在住の①②④⑥⑧~⑩60歳以上の方、③小学生と保護者、⑤20歳以上の方、⑦60歳以上の方と家族

☎10/1(金)9:30から、催しの前日までに電話・FAXで、各プラザ・センターへ

講座名	日時・内容・定員など
中央いきいきプラザ ☎209-9000 FAX209-9006	
①講演会「認知症予防講座」	10/29(金)13:30~15:30 ☎先着16人 ☎筆記用具、飲み物
蘇我いきいきセンター ☎264-6966 FAX264-6967	
②健康フェスティバル	10/31(日)9:30~11:30、13:00~15:00 ☎骨密度、体組成測定、健康相談など ☎各先着30人
さつきが丘いきいきセンター ☎250-4651 FAX250-4652	
③世代間交流「羊毛フェルトでコースターを作ろう！」	10/16(土)13:30~15:00 ☎先着5組10人 ☎室内履き、フェイスタオル、特大ビニール袋 ☎200円
④講演会「加曽利貝塚の歴史と魅力」	10/17(日)10:00~11:30 ☎先着11人 ☎室内履き、筆記用具
あやめ台いきいきセンター ☎207-1388 FAX207-1368	
⑤講演会「認知症サポーター養成講座」	10/15(金)10:00~11:30 ☎認知症の方や介護者の理解者・支援者養成 ☎先着14人
⑥健康フェスティバル	10/31(日)9:30~11:30、13:30~15:30 ☎血管年齢、体組成、健康相談 ☎各先着24人
緑いきいきプラザ ☎300-1313 FAX300-1511	
⑦講演会「老人ホームについて」	10月23日(土)13:30~15:00 ☎老人ホームの種類と特徴、費用の目安、施設を選ぶポイントなど ☎先着16人
美浜いきいきプラザ ☎270-1800 FAX270-1811	
⑧元気向上体操「体の張りのは心の張り」	10/17(日)・31(日)13:30~15:30 ☎各先着20人（初めての方優先） ☎ヨガマットまたはバスタオル、飲み物
⑨骨密度・脳年齢測定会	10/10(日)9:30~11:30、13:00~15:00 ☎各先着16人
真砂いきいきセンター ☎278-9641 FAX278-9642	
⑩元気向上体操「体の張りのは心の張り」	10/17(日)・31(日)9:30~11:30 ☎各先着13人 ☎ヨガマットまたはバスタオル、飲み物
⑪講演会「音楽に合わせて楽しく体を動かそう」	10/29(金)13:30~15:30 ☎有酸素運動をして筋力アップと頭に刺激を与えます。 ☎先着10人

特に記載のない場合は、●申し込みは1日から受け付け ●応募多数の場合は抽選 ●対象は市内在住・在勤・在学の方 ●料金は無料
申込時に記載する必要事項は15面参照。

市長と語ろう会

「誰もが安心と豊かさを感じられる千葉市へ」をテーマに、市長と語ろう会を開催します。

この機会に、市長と意見交換してみませんか。

日時	会場
11/20(土)13:30~14:30	花見川保健福祉センター
11/20(土)16:00~17:00	稲毛区役所
11/27(土)13:30~14:30	淑徳大学千葉キャンパス(中央区大蔵寺町200)
11/27(土)16:00~17:00	美浜区役所
12/18(土)13:30~14:30	都賀コミュニティセンター
12/18(土)16:00~17:00	緑区役所

*各会場とも同じ内容で開催します。

定員 各先着30人

申込方法 開催日前日までに電話で、広報広聴課へ。電子申請、FAX・☎kohokocho.CIC@city.chiba.lg.jp(必要事項15面のほか、希望会場(1人1会場)、参加者全員の氏名・フリガナを明記)も可。

詳しくは、[千葉市 市長と語ろう会](#)

☎広報広聴課 ☎245-5609 FAX245-5796

附属機関の委員を募集

①生涯学習審議会委員

生涯学習施策の推進に関する重要事項の調査・審議を行います。

②社会教育委員

社会教育について教育委員会に助言します。

任期 来年1月1日から2年間

開催予定 ①年2回程度、②年3回程度

応募資格 市内在住・在勤・在学の18歳以上で、①教員として学校教育に携わった経験があるまたは生涯学習に資する活動を継続して1年以上行っている方、②社会教育活動または家庭教育の向上に資する活動を継続して1年以上行っている方

*市の議員・職員、ほかの附属機関の公募委員の方は申し込めません。①②両方に申し込むことはできません。

募集人数 各1人 **報酬** 規定により支給

小論文テーマ ①これからの生涯学習施策に求められるもの、②社会教育における本市の公民館の役割(いずれも、800字以内)

応募方法 11月1日(月)必着。A4判用紙に必要事項(15面)のほか、附属機関名、生年月日、通勤・通学先、応募理由、応募資格の職歴または活動歴を明記し、小論文を添付して、〒260-8730中央区問屋町1-35千葉市教育委員会生涯学習振興課へ郵送または直接持参。FAX、☎shogaigakushu.EDL@city.chiba.lg.jpも可。

選考方法 書類・面接により選考。結果は全員に通知。

☎生涯学習振興課 ☎245-5953 FAX245-5992

あなたの「働く」を応援します!

千葉市で働く人などに向けて、相談やセミナーなどさまざまな支援を行っています。ぜひ、ご利用ください。



賃金未払い、労働条件や職場トラブルなどの相談

専門の相談員が悩みを整理し、ケースに応じたアドバイスや専門窓口を案内します。

労働相談室 ☎300-8282

平日9:00~12:00、13:00~16:00、土・日曜日9:00~12:00、13:00~15:00(蘇我コミュニティセンター休館日を除く)

労使間の解雇・パワーハラスメント・労働条件の不利益変更などのトラブル解決のあっせん

労働委員会の委員が間に入って、労使双方の歩み寄りによる円満な解決を目指します。

県労働委員会 ☎223-3735



ふるさとハローワークの就活相談

キャリアカウンセラーが就労・生活支援の相談を行います。職業紹介はありません。詳しくは、[ふるさとハローワーク](#)

オンライン (Zoom) 相談

☎10月7日~28日の木曜日13:00~13:50、14:00~14:50、15:00~15:50

☎各先着1人

☎前週日曜日までに、Eメールで必要事項(15面)を明記して、ふるさとハローワーク☎chibashi-fhw@os.tempstaff.jpへ

出張相談

☎10月19日(火)10:00~15:00

☎イオンマリニピア店(美浜区高洲3-13-1)

☎当日直接会場へ

☎ふるさとハローワーク ☎284-6360 FAX221-5518

大型・中型免許などの取得・運送業への就職を支援します

大型自動車免許などの取得費用を支援するほか、中型トラックの運転体験・合同企業説明会を開催します。

運転免許取得支援制度

☎補助額=教習費用、試験および免許に係る手数料などの合計額の2分の1か20万円のいずれか低い額

☎次のいずれかの免許を取得した後、市内運送事業者就職している方

- 第一種大型自動車免許
- 第一種中型自動車免許
- 第一種準中型自動車免許

免許を取得してから1年以内に申請が必要です。申請方法など詳しくは、

[千葉市 運転免許取得支援](#)

トラック運転体験会・合同企業説明会

☎10月22日(金)、11月18日(木)、12月9日(木)10:00~12:00、13:00~15:00

☎姉崎自動車教習所(市原市椎津1694)

☎自動車運転免許を保有し、市内運送業への就職・転職を希望する方

☎各先着10人

☎JR姉ヶ崎駅から送迎バスの運行あり

☎電子申請で。[千葉市 トラック運転体験会](#)

☎雇用推進課 ☎245-5278 FAX245-5669



働きたい女性のための就職準備セミナー

日時 10月29日(金)9:30~11:30

会場 市原市市民会館(市原市惣社1-1-1)

内容 女性を取り巻く環境や自分を知ること、自分に合った仕事について学ぶ

対象 仕事と家庭を両立させて自分らしく働きたい女性

定員 先着30人

備考 託児あり(☎6カ月~就学前児 ☎先着10人)

申込方法 市原市ホームページから(託児希望者は10月13日(水)までに申し込み)。

詳しくは、[市原市役所 就職準備セミナー](#)

☎市原市商工業振興課 ☎0436-23-9836

雇用推進課 FAX245-5669

千葉県最低賃金 時間額953円(10月1日(金)から)

詳しくは、[千葉労働局](#)

☎千葉労働局賃金室 ☎221-2328 FAX221-4408



二十八、日本の成長を支えた鉄のパイオニア

川崎製鉄(株)千葉製鉄所（現JFEスチール(株)東日本製鉄所（千葉地区））は、京葉工業地域に戦後国内で初めて建設された、銑鋼一貫型の臨海製鉄所です。

1950年、川崎製鉄が製鉄所建設の用地選定を行い、蘇我地区にあった日立航空機の工場跡地を候補地のひとつとしました。千葉市一帯の海岸は遠浅の海岸であり、鉄鉱石を積載した1万トン級の船が出入りする港ができるか疑問の声もありましたが、用水や電気の安定確保などの対策を行い、県・市による熱心な誘致活動を行った結果、同年11月、本市に進出することが決まりました。翌年には千葉製鉄所が開設し、千葉への進出が決定してからわずか2年7カ月、1953年6月、第1高炉の火入れが行われ稼働を開始しました。

海外から鉄鉱石を受け入れ、製品を海外に輸出するという考え方は、日本製鋼業の発展のルートを開拓したと評価されています。

「鉄のパイオニア」とも称される川崎製鉄(株)千葉製鉄所の成功は、日本の高度経済成長を支える京葉工業地域の出発点であり、千葉県工業化や、千葉市を消費都市から生産都市へと変容させる原動力となりましたが、1970年代には、高度経済成長と共に環境問題が深刻化する中で、大気汚染や健康被害について問題視されました。問題解決に向け、CSR活動を通じた地域との対話やさまざまな環境対策を実施し、現在も、地域との共生を目指した取り組みが行われています。

問都市アイデンティティ推進課 ☎245-5660 FAX245-5476



川崎製鉄(株)千葉製鉄所 (1956年ごろ)

動物公園日誌

やあ、わしはカン。生まれて31年、園内にいるケーペンギンの中で1番長く生きてるんじゃよ。人間なら80才をこえたところかの。

わしの目は、年を追うごとに見えにくくなっていての。ふだんは見えにくくなった目の代わりに、まわりの音や気配を感じ取ってなか間といっしょにくらしているんじゃ。ただ、しいくいんさんにはなか間たちが元気ににげている中、わしだけあっさりつかまえられてしまうかの…。

問動物公園 ☎252-1111 FAX255-7116

日直 カン (ケーペンギン)



千葉市の「つくだべ」

市内ではさまざまな農産物がつくられています。産地ならではの、新鮮で旬の農産物をおいしくたべませんか？

バターナッツ(カボチャ) 旬…9～11月



カボチャは、一般的には夏から秋に収穫し、収穫後に少し寝かせた秋から冬にかけておいしくなる野菜です。和食と洋食のどちらでも使われ、種類によって向いている料理が異なります。

バターナッツは、一見ヒョウタンのようなのですが、とても滑らかな舌触りと、ナッツのような香りとコクが特徴です。

市内では直売所やスーパーの産直コーナーなどで購入できます。

Recipe バターナッツのポタージュスープ

- 〈材 料〉
 バターナッツ…小1個
 タマネギ …1/2個
 牛乳 …400ml
 バター …10g
 コンソメ …1個
 塩コショウ …少々



- ①バターナッツはピーラーで皮をむいてから縦に半分に切り、種を取り除いて、2センチ程度にスライスする。
- ②①を15分程度ゆでて、ざるに上げる。
- ③鍋にバターを入れ、みじん切りにしたタマネギを透明になるまで中火で炒める。
- ④火を止めて②と牛乳を加え、かるく混ぜたらミキサーにかける。
- ⑤鍋に④を入れて温めながらコンソメを加え、塩コショウで味を調える。

問農政課 ☎245-5758 FAX245-5884

つかまった後、なか間たちは足やフリッパーとよばれているつばさをバタバタしてあわてているが、わしは大人しくしているぞ。体重をはかったり、足の調子を見て、けんこうチェックをしてくれるからの。

この前、いつものけんこうチェックだと思って大人しくしていたら、しいくいんさんが、ねんどを使って足がたをとってくれたの。身長が70センチくらいのわしらの足は、たて9センチ、よこ6センチくらいで、みんなのまわりにあるものだとめいしと同じくらいの大きさかの。



そうじゃ、みんなにはよく冬がすきそうと言われるけど、実は夏がすきなんじゃ。わしらはあたたかいところにすんでいるペンギンだから。みんなのすきなきせつはいつかの？