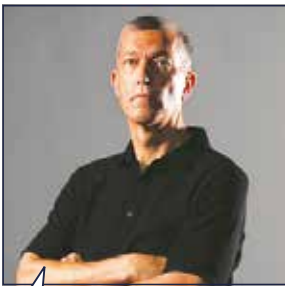


共にB1、J1昇格に向けて、みんなで応援しましょう！

アルティリー千葉

プロバスケットボールクラブのアルティリー千葉は、10月に開幕する2022-23シーズンからB2リーグに挑みます。



Alfiri Chiba

ヘッドコーチ
アンドレ・レマニス

新しいシーズン、この旅を皆さんと一緒に楽しみ、一緒に成長し続けたいです。アルティリー千葉の歴史を共に創っていきましょう。

世界ランク3位のオーストラリア代表を率いて、国際大会で優勝するなど多くの実績を持つ。昨季はクラブ創設初年度ながらB2昇格を達成しその手腕を発揮した。

ジェフユナイテッド千葉

プロサッカークラブのジェフユナイテッド千葉は、8月15日現在、J2リーグで10位に着けています。



JEF UNITED

ICHIHARA CHIBA

No.40
櫻川ソロモン 選手

蘇我周辺だけでなく、千葉市全体でもっともっと応援して欲しいと思っています！皆さんの応援にふさわしいチームになれるよう、僕たちも1つでも上を目指して必死に闘います！

千葉市出身の大型FW。ジェフユース出身、21歳。3年目の今季も190センチメートルの体格を活かし攻撃の要として活躍。

アルティリー千葉ホームタウン千葉市デー

試合に招待するほか、ハーフタイム中にイベントを行います。ぜひ、迫力ある選手のプレーを体感してみませんか。

日時 10月15日(土)・16日(日)
15:00開始 対福島

会場 千葉ポートアリーナ

①市民招待

内容 2階席
対象 市内在住の方
定員 各100人

②子ども参加プログラム

日時 10月15日(土)のハーフタイム中
内容 ハーフタイム内で、1人1回ずつフリースローにチャレンジできます。成功した方には、景品を差し上げます。2階席ペアチケット付き。

対象 市内在住の小学生と保護者
定員 5組10人

申込方法 9月1日(木)10:00~9日(金)23:00に、①②のいずれか1つ(①は日程も)を選んで応募フォーム(<https://forms.gle/tniU49cR8by3tKZf7>)から。9月9日(金)必着で、往復はがきに必要事項(15面)のほか、①は希望の枚数(2枚まで)、②は子どもの学年を明記して、〒260-0025中央区問屋町1-35 千葉ポートサイドタワー22階株式会社アルティリー「ホームタウン千葉市デー」係へ郵送も可(重複申し込みは無効)。



問 株アルティリー ☎307-7741 (平日11:00~18:00)

☎307-7761



ジェフユナイテッド千葉ホームタウン千葉市デー

試合への招待や子どもが参加できるイベントなどを行います。この機会に、ジェフユナイテッド千葉に熱いエールを送ってみませんか。

日時 10月16日(日)14:00開始 対FC琉球

会場 フクダ電子アリーナ

①市民招待

内容 SA自由席ペアまたはホーム自由席ペア
対象 市内在住の方 定員 205組410人

②ランウェイキッズ

時間 13:50~14:05
内容 選手入場時にランウェイを作り、選手たちを送りだします。SA自由席またはホーム自由席チケット付き(保護者1人分も)。
対象 市内在住の小学生 定員 20人

③ピッチ内練習見学

時間 13:10~13:45
内容 試合前にウォーミングアップする選手たちを見学します。SA自由席またはホーム自由席のペアチケット付き。
対象 市内在住の小・中学生と保護者 定員 25組50人

申込方法 9月22日(木)必着。①~③のいずれか1つを選んで、応募フォーム(https://f.msgs.jp/webapp/form/19984_qodb_222/index.do)から。往復はがきに必要事項(15面)のほか、子どもの学年、年齢を明記して、〒260-8722千葉市役所観光MICE企画課「ホームタウン千葉市デー」係へ郵送も可(重複申し込みは無効)。



問 ジェフユナイテッドファンクラブ ☎0570-064-325 (平日11:00~18:00) 観光MICE企画課 ☎245-5669