

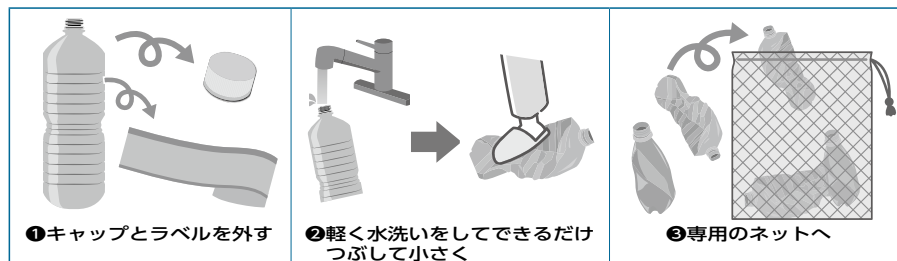
## ペットボトルはキャップとラベルを外して捨てください

回収されたペットボトルは、新たなペットボトルにリサイクルされるほか、作業着、ボールペンなどに生まれ変わります。

再生品質を高めるには、キャップとラベルを除去する必要がありますが、機械による除去作業には限界がありますので、ペットボトルはキャップとラベルを外して捨てるよう、ご協力をお願いします。

詳しくは、[千葉市 ペットボトル](#)

### ペットボトルの出し方



\*キャップは回収箱か可燃ごみへ。ラベルは可燃ごみへ。

問家庭ごみ相談ダイヤル ☎204-5380

収集業務課 ☎245-5246 FAX245-5477

## 飼い主のいない猫を増やさないために

人と猫が共生できる住みよいまちにするため、地域で飼い主のいない猫の世話をしている方は、餌やトイレなどを適切に管理しましょう。また、不妊手術を施し、数を増やさないようにしましょう。

### 市内に生息する飼い主のいない猫の不妊手術

**申請対象者** ①個人申請＝市内在住で、市内で飼い主のいない猫の餌やトイレを適正に管理している方・これから適正に管理する方、

②地域申請＝市内自治会などで地域猫活動に取り組む方(代表者)

**募集頭数** ①150頭(1人3頭まで)、②30頭(1地域10頭まで)

**備考** 不妊手術済みと判別できるよう、耳先カットを施します。

**申込方法** ①3月1日(金)までに、電子申請で。申請書(ホームページから印刷。動物保護指導センター、生活衛生課でも配布)と必要書類を、動物保護指導センターへ直接持参も可。応募多数の場合は、3月21日(木)10:00から動物保護指導センターで公開抽選を行います。②要件など詳しくは、ホームページをご覧ください。

[千葉市 飼い主のいない猫](#)

### 地域猫セミナー

**日時** 2月28日(水)13:30～16:00

**会場** 動物保護指導センター

**内容** 地域で飼い主のいない猫を適正に管理するために必要な知識、取り組み方法について解説します。

**対象** 市内在住で、地域で飼い主のいない猫の餌やトイレを適正に管理している方・これから適正に管理する方、地域の猫についてお困りの方

**定員** 先着20人

**申込方法** 電話で、動物保護指導センターへ。

問動物保護指導センター ☎258-7817 FAX258-7818



## 市民法律講座 「身近なトラブルと慰謝料」

身近なトラブルと慰謝料や賠償金について、クイズを交えながら弁護士が解説します。詳しくは、[千葉市 法律講座](#)

**日時** 3月9日(土)13:00～16:00

**会場** 文化センター **定員** 60人

**申込方法** 2月16日(金)までに、電子申請で。広報広聴課へ電話、FAX・[kohokocho.CIC@city.chiba.lg.jp](mailto:kohokocho.CIC@city.chiba.lg.jp)も可(必要事項(12面)を明記)。

問広報広聴課 ☎245-5609 FAX245-5155

## フリマアプリ講習会

フリマアプリ「Yahoo!フリマ」を使って、家庭で不要になった物の出品方法などを学び、手軽にリユースに取り組んでみませんか。

詳しくは、[千葉市 フリマアプリ講習会](#)

**日時** 3月12日(火)10:30～11:30、13:00～14:00、14:30～15:30

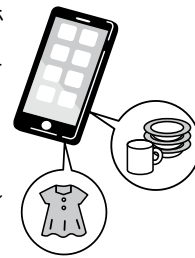
**会場** 市役所

**対象** 市内在住で、フリマアプリの操作 방법에自信がない方など

**定員** 各10人

**申込方法** 2月13日(火)必着。電子申請で。[haikibutsutaisaku.ENR@city.chiba.lg.jp](mailto:haikibutsutaisaku.ENR@city.chiba.lg.jp)・FAX・はがきも可(必要事項(12面)のほか、希望時間を第2希望まで明記)。郵送先＝〒260-8722千葉市役所廃棄物対策課。

問廃棄物対策課 ☎245-5379 FAX245-5624



## シニアのための生涯学習フェスタ

8つの学習機関の講座内容や活動内容を紹介し、興味がある学習機関と個別相談ができます。

何かを学びたい方、学びを深めたい方など、この機会にぜひ参加してみませんか。

詳しくは、[千葉市生涯現役応援センター](#)

**日時** 2月15日(木)13:00～16:00

**会場** 市民会館

**参加機関** ・淑徳大学千葉キャンパス地域連携室

・県生涯大学校京葉学園

・いきいき大学

・放送大学千葉学習センター

・敬愛大学地域連携センター

・けやき倶楽部(千葉大学生涯学習友の会)

・神田外語大学産官学・地域連携部

・生涯学習センター

**定員** 先着100人

**申込方法** 電話で、生涯現役応援センターへ。

問生涯現役応援センター ☎256-4510 FAX256-4507

## ストップ大麻! 大麻は有害です

大麻で検挙される人数は高い水準で推移しており、2022年は全国で5,342人、千葉県では216人が検挙され、いずれもその7割を10代・20代の若者が占めています。

**大麻は違法薬物です**(医薬品として適正に使用する場合を除く)

大麻は害がないという情報は誤りで、幻覚作用や記憶障害、学習能力の低下を引き起こす有害な違法薬物です。

**薬物の誘いに乗ってはいけません**

薬物の誘いから逃れるときのコツは、「私は使いたくない」などの自分を主語にした言葉できっぱりと断り、すぐにその場を立ち去ることです。

好奇心や遊びのつもりで一度でも使うと、自分自身だけでなく、家族や友人など周りの人も不幸にします。危険性を理解し、決して手を出さないようにしてください。

一人で悩んでいる方、身近な人の変化に気付いた方は、ご相談ください。

**相談先** ・県警察本部薬物銃器対策課 ☎201-0110(代表)

・最寄りの警察署・交番・駐在所

・こころの健康センター ☎204-1582(相談専用)

問医療政策課 ☎245-5207 FAX245-5554

