

10月は里親月間

里親制度を知っていますか？

里親制度とは保護者の経済的事情や健康問題、虐待や死別などの事情から、家庭で暮らすことができない子どもたちを家族の一員として自らの家庭に迎え入れ、温かい愛情と理解を持って養育する制度です。 [千葉市 里親制度](#)



迎え入れる子どもの状況などにより、里親の種類が異なります。

養育里親 子どもが親元に帰るまで、または18歳(場合により20歳)まで養育する(期間は事情により異なる)

養子縁組里親 養子縁組を行い、戸籍上の子とすることを前提に養育する

専門里親 虐待を受けた子どもや障害のある子どもなどを養育する(一定の経験と知識が必要)

親族里親 両親が死亡や行方不明などの理由で養育できない子どもを祖父母などの親族が養育する

里親登録の流れ

研修や家庭訪問、面接を重ね、社会福祉審議会にて承認がおりると里親として登録されます。

☎NPO法人キアセット千葉オフィス(養育里親) ☎215-7802 FAX215-7803 東部児童相談所 ☎277-8820 FAX278-4371

里親Q&A

Q 里親になるには資格が必要？子育て経験ないけど大丈夫？

A 一定の要件を満たしていれば、保育士や児童福祉司のような資格は必要ありません。里親に望まれることは、子どもに対する理解や豊かな愛情を持ち、健康的で明るい家庭であることです。子育て経験のない里親さんもたくさん活躍されています。

Q 子育てはお金がかかるから経済面が心配…

A 迎え入れる子どもの養育費として、里親手当、子どもの生活費・教育費・医療費などが支給されます。

Q 里子は選べる？子どもを預かる期間はどのくらい？

A お仕事やご家族の状況から、年齢や性別・預かる期間などの希望を伺うことはできます。預かる期間は子どもの状況により、数日から十数年とさまざまです。

里親制度パネル展示

期 間 10月6日(金)~12日(休) 会 場 生涯学習センター

内 容 9日(祝)は里親体験談、映画鑑賞(ぶどうの木~里親と子供たちの愛の物語~)も

☎こども家庭支援課 ☎245-5179 FAX245-5631

就学時の健康診断

11月1日(水)から市立小学校で就学時の健康診断を行います。対象となる子どもの保護者に、就学時健康診断通知書(はがき)を郵送します。

10月18日(水)までに届かない場合は、ご連絡ください。

対 象 来年4月に小学校・特別支援学校へ入学予定の子ども(2017年(平成29年)4月2日~2018年(平成30年)4月1日生まれ)

備 考 別途、小学校から事前調査票などを郵送します。受診日の1週間前までに届かない場合は、通知書に記載の小学校へご連絡ください。入学する学校は来年1月末に入学通知書でお知らせします。

☎保健体育課(就学時の健康診断) ☎245-5943 FAX245-5982
学事課(入学する学校) ☎245-5927 FAX245-5982

外国人の方へ

2023年9月1日までに千葉市に住所の登録をした、来年小学校に入る年齢のお子さんがある家には、千葉市の小学校に入るための就学希望確認書(入学申請書)を郵便で送りました。2023年9月2日より後に千葉市に住所を登録した人や、郵便が届かない人は、学事課に聞いてください。

企画展

new born 荒井良二 いつも知らないところへたびするきぶんだった

荒井良二(1956-)は、2005年に日本人として初めてアストリッド・リンドグレン記念文学賞を受賞するなど、世界的な評価を受けるアーティストです。

本展では絵本・絵画・音楽・舞台美術など幅広い分野で活動する荒井良二の、「いままで」と「これから」を絵画や絵本原画、イラストレーション、そして新作となる立体インスタレーションや愛蔵の小物たちを通して紹介します。

旅をするような作品世界の軌跡と、現在地を語る作品からうまれる、これまでにない展示空間が皆さんをお迎えします。

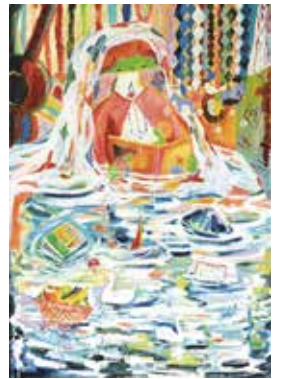
会 期 10月4日(水)~12月17日(日)10:00~18:00(金・土曜日は20:00まで) 10月10日(火)・23日(月)、11月20日(月)休室

会 場 市美術館7・8階企画展示室

料 金 一般1,200円、大学生700円、高校生以下無料

☎市美術館 ☎221-2311 FAX221-2316

第1月曜日(祝・休日の場合は翌日)休館



「名前の知らないわたしと誰かが聞いている」2023年 @Arai Ryoji