

## はじめて自転車の～れた♪

子どもが1人で自転車に乗れるようにレクチャーするほか、交通ルールを親子で学ぶ安全教室を開催します。親子で一緒に安全な自転車の乗り方を学びませんか。



**日時** 12月9日(土)9:00、9:45、10:30、11:15、13:00、13:45、14:30、15:15、16:00から。いずれも、1時間程度。雨天中止

**会場** TIPSTAR DOME CHIBA前広場

**対象** 自転車に乗れない3～6歳の子どもと保護者

**定員** 各6組程度

**備考** 参加者は、TIPSTAR DOME CHIBAで開催されるPIST6の入場無料(当日、要会員登録)。

**申込方法** 11月15日(水)までに、電子申請で。

詳しくは、[千葉市 はじめて自転車のれた](#)

☎自転車政策課 ☎245-5607 FAX245-5571

## 附属機関の委員を募集

### ①生涯学習審議会委員

生涯学習施策の推進に関する重要事項の調査・審議を行います。

### ②社会教育委員

社会教育について、教育委員会への意見具申を行います。

**任期** 来年1月1日から2年間

**開催予定** ①年2回程度、②年3回程度

**応募資格** 18歳以上で、①教員として学校教育に携わった経験がある、または生涯学習に資する活動を継続して1年以上行っている方、②社会教育活動または家庭教育の向上に資する活動を継続して1年以上行っている方。いずれも、市の議員・職員またはほかの附属機関の公募委員は不可。また、①②両方に申し込み不可。

**募集人数** 各1人

**報酬** 規定により支給

**小論文テーマ** ①市民生活における生涯学習について、②これからの社会教育に求められるもの。いずれも、800字以内。

**応募方法** 12月8日(金)必着。A4判用紙に必要事項(15面)のほか、附属機関の名称、生年月日、通勤・通学先、応募理由、応募資格の職歴または活動歴を明記し、小論文を添付して、〒260-8722千葉市教育委員会生涯学習振興課へ郵送または持参。FAX、[shogaigakushu.EDL@city.chiba.lg.jp](mailto:shogaigakushu.EDL@city.chiba.lg.jp)も可。

**選考方法** 書類・面接により選考。結果は全員に通知。

詳しくは、ホームページ(附属機関名で検索)をご覧ください。

☎生涯学習振興課 ☎245-5953 FAX245-5992

## 年賀名刺交換会

千葉市・千葉商工会議所共催の年賀名刺交換会を開催します。

**日時** 来年1月4日(木)12:00～13:00

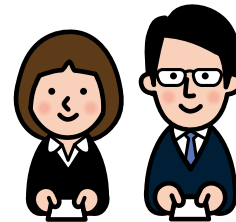
**会場** TKPガーデンシティ千葉(中央区問屋町1-45)

**料金** 3,000円

**申込方法** 11月1日(水)～24日(金)に、会費を添えて、秘書課、千葉商工会議所へ直接申し込み。電子申請も可。

詳しくは、[千葉市 年賀名刺交換会](#)

☎秘書課 ☎245-5010 FAX245-5529



あなたの意見を市政に!

## WEBアンケート

11月1日(水)～10日(金)、ホームページ上でWEBアンケートを行います。テーマは、「千葉市の観光資源」「感震ブレイカー」「スポーツ施設」「パラスポーツ」です。

ちばシティポイントの対象となるほか、抽選で動物公園の施設利用券などをプレゼントします。

参加方法など詳しくは、[千葉市 WEBアンケート](#)

☎広報広聴課 ☎245-5609 FAX245-5155

## パブリックコメント手続

市では、重要な計画や条例などの施策を策定する際に、案の段階で市民の皆さんから意見を募集し、それを考慮して施策を決定するパブリックコメント手続を行っています。

ぜひ、皆さんの意見をお聞かせください。

### 千葉市営住宅長寿命化・再整備計画(改定案)

ストックの長寿命化によるライフサイクルコストの縮減や、老朽化した住宅の効率的な再整備を図るための計画の改定案を作成しました。

**案の公表** 11月13日(月)

**案の公表場所** ホームページで。住宅政策課、行政資料室、区役所総務課、市図書館でもご覧になれます。

**意見の提出期間** 案の公表日から、12月12日(火)まで

**意見の提出方法** Eメール、FAX、郵送または持参。

**市の考え方の公表** 来年1月を予定。氏名、住所などの個人情報公表しません。

意見の提出先など詳しくは、ホームページをご覧ください。☎[千葉市 パブリックコメント](#)

☎住宅政策課 ☎245-5853 FAX245-5887

[jutakuseisaku.URC@city.chiba.lg.jp](mailto:jutakuseisaku.URC@city.chiba.lg.jp)