

ちばしファミリー・サポート・センター会員募集

ちばしファミリー・サポート・センターでは、生後3カ月～小学生の子どもを預けたい方と預かることができる方を会員として登録し、会員相互による援助活動の手助けを行っています。

詳しくは、[ちばしファミサポ](#)

保育所や子ども
ルームへの
送迎を
お願いしたい



地域で子育ての
お手伝いを
したい



買い物の間、
子どもを
見てもら
いたい



子育ての援助を依頼する（依頼会員）

保育所や子どもルームへの送迎、一時的な預かりなどを依頼できます。登録後は、初回利用までの間に提供会員・アドバイザーとの打ち合わせが必要です。

初回利用後は、直接会員同士で依頼の連絡を行います。

利用時間 6:00～22:00

料金 7:00～19:00＝平日700円、平日以外900円

【上記】 以外の時間＝平日900円、平日以外1,000円

* いずれも、1時間当たりの金額。きょうだい2人以上を同時に利用する場合、2人目以降半額

登録方法 入会申込書（ホームページから印刷）と必要書類をちばしファミリー・サポート・センターへ郵送。

fsc@kosodateshien.or.jpも可

援助内容など詳しくは、ホームページをご覧ください。



子育てを援助する（提供会員）

有償ボランティアとして依頼を受け、地域で子育てを援助する提供会員を募集しています。

提供会員となるには、まず初めに基礎研修会と救命講習会の受講が必要です。

対象 市内在住で、心身ともに健康な方

備考 ちばシティポイント対象事業

①基礎研修会、②救命講習会

日時 ①1月23日(金)・24日(土)または2月14日(土)・18日(水)。いずれも、9:30～12:45、全2回

②1月28日(水)、2月21日(土)9:30～12:30

場所 きぼーる

定員 ①各先着15人、②各先着10人

申込 電話で、ちばしファミリー・サポート・センターへ

活動までの流れなど詳しくは、ホームページをご覧ください。

問ちばしファミリー・サポート・センター **☎**201-6571 **FAX**201-6572 **火曜日（祝・休日の場合は翌平日）休館**

未来の科学者育成プログラムジュニア「新しい算数・数学」

科学に興味・関心が高い小学生を対象に、さまざまな専門的な研究所の見学や研究者との出会いをつくる「未来の科学者育成プログラムジュニア」を実施します。

日時 ①1月31日(土)・②2月8日(日)10:00～12:00

会場 科学館

内容 ①34×74を暗算で・一刀切りに挑戦
②12×13を暗算で・折り紙で美しい立体を作ろう

対象 ①小学5・6年生、②小学3・4年生

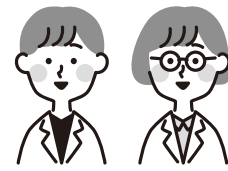
定員 各20人

備考 会場まで保護者の送迎が必要です。

申込方法 ①1月19日(月)・②26日(月)までに、ホームページから電子申請で

詳しくは、[千葉市未来の科学者 ジュニア](#)

問生涯学習振興課 **☎**245-5958 **FAX**245-5992



二十歳のつどい

二十歳を迎えた若者を対象に、二十歳のつどいを開催します。現在、進学や就職などで、市外に住んでいる方も参加できます。

詳しくは、[千葉市 二十歳のつどい](#)

日時 1月12日(祝)10:00～10:50＝中央・若葉・緑区在住の方、13:30～14:20＝花見川・稲毛・美浜区在住の方

会場 千葉ポートアリーナ

対象 2005年（平成17年）4月2日～2006年（平成18年）4月1日生まれの方

持ち物 入場券（入場券が届いていない場合は、ホームページからダウンロードした参加者記入票と、学生証・免許証などの年齢を確認できる書類）

待ち合わせや車での送迎に市役所をご利用ください

市役所1階の大型モニターで会場の様子を中継するほか、キッチンカーも出店します。駐車場は有料です。

問健全育成課 **☎**245-5955 **FAX**245-5995



幕張新都心ビジネススクール

幕張新都心ビジネススクールは、大学・企業・行政が連携して開催する高校生のための講座です。

千葉で活躍するプロスポーツチームの多様な仕事について学びながら、今後の進路について考えてみませんか。

日時 2月11日(祝)9:00～12:30

会場 神田外語大学（美浜区若葉1-4-1）

内容 (株)アルティーマ・ジェフユナイテッド(株)・(株)千葉ロッテマリーンズによる、パネルディスカッションとワークショップ

対象 高校生 **定員** 先着60人

申込方法 1月9日(金)9:00から、ホームページの電子申請で

詳しくは、[千葉市 幕張新都心ビジネススクール](#)

問幕張新都心ビジネススクール実行委員会（雇用推進課内）
☎245-5278 **FAX**245-5558



「地球の歩き方 千葉市」発行決定！ あなたのおすすめ教えてください

千葉開府900年を記念して、5月にガイドブック「地球の歩き方 千葉市」の発行が決定しました。

発行にあたり、(株)地球の歩き方が1月16日(金)まで表紙デザインや市内おすすめスポットのアンケートを行っています。回答した方の中から抽選で、地球の歩き方オリジナルフオカードが当たります。

あなたの声がガイドブックの1ページを飾るかもしれません。ぜひ、ご応募ください。

回答方法など詳しくは、**【右記】**コードまたは、[地球の歩き方 千葉市](#)

問観光プロモーション課 **☎**245-5066 **FAX**245-5558

