



雨の多い季節です

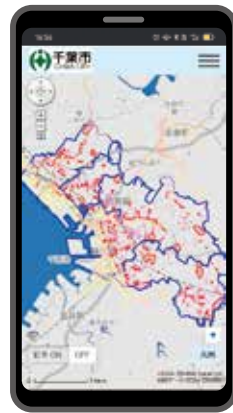
風水害から身を守ろう

災害前の備え

ハザードマップを確認しよう

洪水、土砂災害、高潮などの恐れのある場所や避難先は、地震・風水害ハザードマップ（WEB版）で確認できます。

災害時には、アクセス集中により閲覧しづらくなりますので、あらかじめ自宅周辺の危険な場所を確認し、家族や地域で、安全に避難できる避難先や避難経路について日頃から話し合ひましょう。

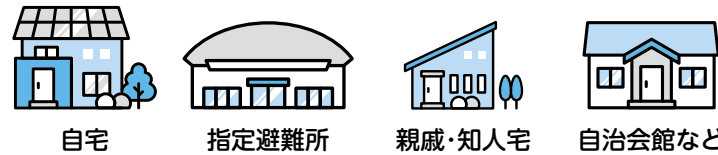


千葉県 ハザードマップ

複数の避難先の確認や事前準備をしよう

災害時に必ずしも最寄りの指定避難所が開設されているわけではありません。また、指定避難所には多くの人が集まり、混雑することも想定されます。自宅を安全に利用できる場合は、普段の生活に近い環境で過ごせる「在宅避難」も可能です。自宅も含め、親戚や知人宅、地域の自治会館など、複数の避難先を事前に決めておきましょう。避難経路も複数確認しておきましょう。自宅以外でも、安全な場所にいる人は避難先に行く必要はありません。

あなたに合った避難を考えましょう



備蓄しよう ~みんな違う、我が家に合った備蓄品~

必ず備蓄しよう！

推奨！ 備蓄は7日以上

- 携帯トイレ
- 飲料水
- 食料

災害発生直後は、飲料や日用品の購入が難しくなります。災害時に自宅でしばらく生活ができるように、備蓄品をローリングストックしましょう。妊産婦、乳幼児、高齢者、要介護者、障害者など、家族の状況に合わせて備えましょう。

東京備蓄ナビ

ローリングストックとは



気象情報や防災情報を入手しよう

気象情報などの入手

NHKのデータ放送

チャンネルをNHKに合わせ、dボタンを押すと、気象情報のほか、避難指示などの緊急情報が表示されます。

押すだけ簡単！



キキクル

(気象庁ホームページ)

土砂災害の危険度などを地図上でリアルタイムに確認できます。

キキクル

防災情報などの入手

ちばし安全・安心メール

避難指示などの緊急情報をはじめ、防災・防犯情報をEメールで送信します。登録はentry@chiba-an.jpへ空メールを送信。



空メールはこちらから

千葉県防災ポータルサイト

気象情報、避難情報に関する内容などをまとめてリアルタイムで発信！河川水位や雨量などの情報も公開しています。

千葉県 防災ポータル

災害時にはまずアクセス！

電話・FAXによる

災害時緊急情報配信サービス

土砂災害警戒区域にお住いの方などを対象に、事前に登録した固定電話やFAXに災害時の緊急情報を配信します。

Yahoo!防災速報（アプリ）

避難指示などの緊急情報や地震・豪雨・津波などの情報を入手することができます。

Yahoo!防災速報



アプリダウンロードはこちらから

千葉県公式SNS

市からのお知らせを含む災害情報や緊急情報を入手できます。



フォローはこちらから



友だち登録はこちらから

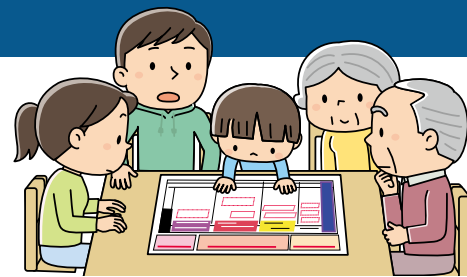
図広報広聴課 ☎245-5015 FAX245-5796

マイ・タイムラインを作ってみよう

いざという時は混乱して、どう行動すればよいか分からなくなることがあります。大雨で水害や土砂災害の発生リスクが高まっているときなどに、慌てず行動できるよう、家族と日頃から一緒に考えてマイ・タイムラインを作りましょう。記入シートや作成マニュアルは、ホームページからダウンロードできます。

千葉県 マイ・タイムライン

*マイ・タイムラインとは、災害時に自分や家族がとる行動を、時系列で整理した個別の行動計画のことです。



災害時の行動

防災気象情報が変わりました



- 警戒・注意報の情報名に5段階のレベルがつけられました。
- 「警戒レベル4相当」は、新たに「危険警戒」として発表されます。
- 従前の洪水警戒・洪水注意報は、「大雨」の防災気象情報に含まれます。

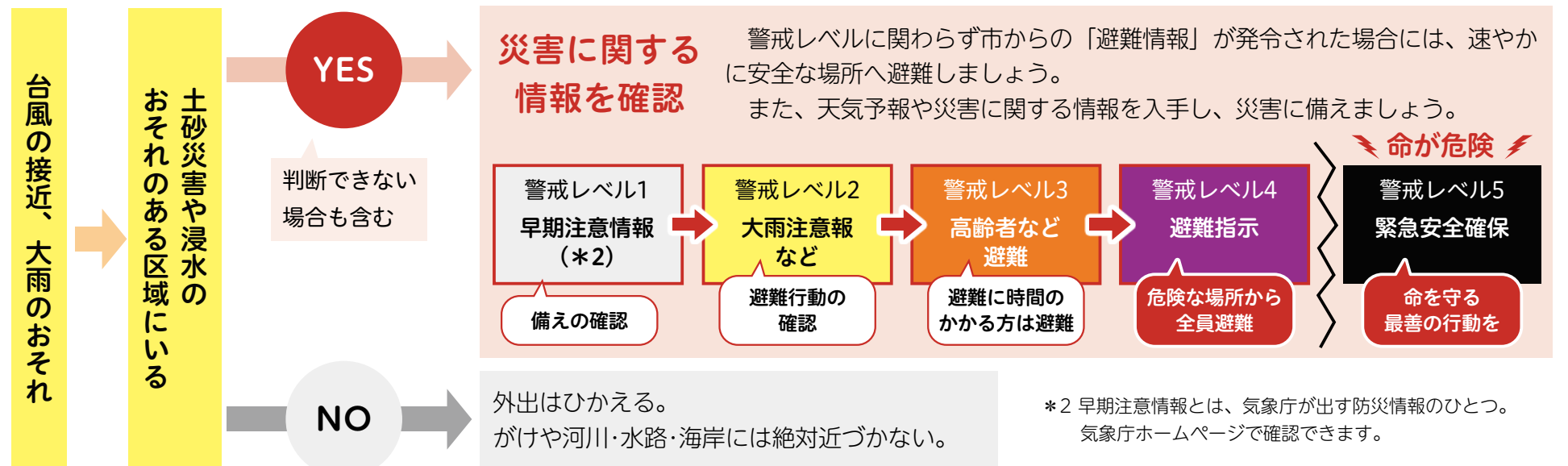
*1「河川氾濫」は流域面積の大きい一級河川などを対象に発表されますが、千葉市には該当する河川はありません。

洪水、土砂災害、高潮などの風水害は、予測できる災害です。事前に備えることで、身を守り、被害を少なくできます。気象・防災情報を積極的に入手し、適切な判断ができるようにしましょう。

図防災対策課 ☎245-5113 FAX245-5597

レベル	河川氾濫(*1)	大雨	土砂災害	高潮
警戒レベル5相当	レベル5 氾濫特別警戒	レベル5 大雨特別警戒	レベル5 土砂災害特別警戒	レベル5 高潮特別警戒
警戒レベル4相当	レベル4 氾濫危険警戒	レベル4 大雨危険警戒	レベル4 土砂災害危険警戒	レベル4 高潮危険警戒
警戒レベル3相当	レベル3 氾濫警戒	レベル3 大雨警戒	レベル3 土砂災害警戒	レベル3 高潮警戒
警戒レベル2	レベル2 氾濫注意報	レベル2 大雨注意報	レベル2 土砂災害注意報	レベル2 高潮注意報
警戒レベル1	早期注意情報			

いつ避難すればいいの？



土砂災害の予兆があったらすぐ避難！

自宅周辺に背丈より高いがけがあり、土砂災害の予兆があったら、避難指示などを待たずに、自主避難しましょう。

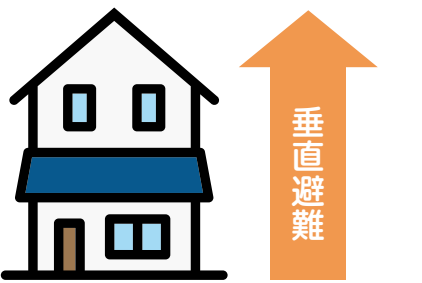
土砂災害の予兆

- がけに割れ目が見える。
- がけから水が湧き出ている。
- がけから小石がぱらぱらと落ちてくる。
- がけから木の根が切れるなどの音がする。



屋外への避難が困難な時は？

荒天などで屋外への避難が困難な場合は、室内にとどまり、がけと反対側のより高い部屋などへ避難しましょう。停電になっても慌てないよう、懐中電灯やラジオなどの防災グッズを常備しましょう。



防災に関する、助成や減免制度は情報けいじばん(19面)をチェック！

いつでも見返せるように壁などに貼ってご活用ください。