

ちば市政だより 2026

Chiba 6



900th CHIBA CITY 千葉開府 900年
千の葉に 時を刻んで 900年

千葉開府900年
(2026年6月1日) まで **000** 日

Contents

2・3面 2026年6月1日は千葉開府900年の記念日!
8面 ジャパンビーチゲームズ®フェスティバル千葉
9面 オオガハス
12・13面 風水害から身を守ろう
24面 区版

千葉市データ

2026年5月1日時点
人口 998,120人 世帯数 483,305世帯
詳しくは、[千葉市の人口](#)

市長メッセージ (第53号)

神谷 俊一



千葉のまちが開かれて900年の節目を迎えました。海と陸の交通の要衝として栄えたこのまちは、幾多の困難を乗り越えながら、先人の挑戦と選択によって発展を続けてきました。今、私たちは、その長い歴史の積み重ねの上に立っています。記念事業では、「千葉一族からの学びを活かし、未来へ向けたひとづくり、文化づくり」を基本理念に、多彩な取り組みを進めています。6月6日の「千葉開府900年記念まつり」では、「その音が、未来をつむぐ。」と題して、アニメ「青のオーケストラ」とのコラボレーションを行います。仲間とともにそれぞれの経験や想いを演奏に重ね、成長していく高校生の姿は、これからの千葉の未来を切り拓こうとする記念事業の趣旨に重なります。当日は、作品のモデルとなった県立幕張総合高等学校シンフォニックオーケストラ部による演奏も披露されます。また、「記念アンバサダー」に、市出身で俳優・モデルとして活躍する、飯豊まりえさんに就任いただき、「記念まつり」では、地元千葉市の魅力や未来への想いを語っていただきます。さらに、市出身の世界的ピアニスト、高木竜馬さんによるステージも予定しています。是非、会場の千葉JPFドームで、千葉の900年の歩みと、新たな未来をともに感じていただければと思います。開府900年を迎えた今、まちの未来をつくるのは、私たちです。官民の記念協議会の取り組みに加え、クラウドファンディング活用支援事業等を通じた市民、企業、団体による新たな挑戦も広がりを見せています。この節目に、私たちの手で、誇りと愛着の持てる、より豊かな地域社会を築き上げ、次の世代に確かなバトンを引き継いでまいりましょう。

市役所・区役所へのお問い合わせは
市役所コールセンター

☎043-245-4894 ㊚043-248-4894

しやくしよ

利用時間 8:30~18:00 (日曜日は定休)
(土曜日、祝・休日は17:00まで)

Happy Birthday CHIBA!

2026年6月1日は千葉開府900年の記念日!



今日、千葉市は、千葉開府900年という歴史的な節目を迎えました。まちが開かれてから900年。幾多の困難を乗り越えながら、人々の暮らしとともに積み重ねられた歴史は、今を生きる私たちへと受け継がれています。この大きな節目に、これまでの歩みを見つめ直し、ふるさとの魅力を改めて知り、未来への一歩を踏み出すため、さまざまな取り組みを行っています。詳しくは、[千葉開府900年](#) 図都市アイデンティティ推進課 ☎245-5660 FAX245-5534

千葉開府900年と「青のオーケストラ」のコラボが決定!



千葉市を舞台としたアニメ「青のオーケストラ」では、高校生たちがそれぞれの過去や想いを合奏に乗せ、仲間とともにオーケストラを通じて成長する姿が描かれます。千葉開府900年記念では、まちの歴史や人々の歩みを振り返り、未来へ踏み出すきっかけとなるような取り組みを進めています。「青のオーケストラ」と物語や世界観に共通する考え方があるため、今回コラボレーションすることになりました。まちなかにあるポスターなどを、ぜひ探してみてください。

「青のオーケストラ」は、千葉市にある幕張総合高等学校のシンフォニックオーケストラ部をモデルとした青春マンガ・アニメ作品です。物語は、青野一(あおの はじめ)が、県内屈指の強豪オーケストラ部がある高校へ進学し、仲間やライバルと共に切磋琢磨しながら成長していく姿を描いています。作中には、海浜幕張駅周辺の街並みや、モデル校がある美浜区の風景がリアルに描かれています。

飯豊まりえさんが千葉開府900年記念アンバサダーに就任!



千葉開府900年の「記念アンバサダー」に、千葉市出身で俳優・モデルとして幅広く活躍する、飯豊まりえさんの就任が決定しました。6月6日(出)の「千葉開府900年記念まつり」などのイベント出演やSNSを通じて、千葉市の魅力やこれからの未来について、その想いや価値を発信していきます。

飯豊まりえさんからコメントが届いています

この度、千葉開府900年という節目の年に、アンバサダーとして関わらせていただくことを大変光栄に思っております。私自身も千葉市で生まれ育った一人として、この街への想いはとても深いものです。900年という長い歴史の中で紡がれてきた文化や人々の営み、そして先人の皆さまが築いてこられた歩みに、改めて敬意を抱いています。50年振りに祝われるこの節目。今この瞬間に立ち会えることの尊さを、強く感じています。千葉市は、海や広大な大地といった豊かな自然と、都市としての機能が美しく調和している街です。人や文化、ものづくりの魅力に触れるほど、その奥深さに惹かれていきます。これまで受け継がれてきた歴史や文化を大切にしながらも、これからの時代にふさわしい新たな価値や魅力を見つけ、未来へと繋いでいきたい。そして、自分の力で未来を切り拓いていける人が、この街からさらに増えていくことを願っています。この記念すべき年を、皆さまと共に楽しみながら、新しい千葉の物語を紡いでいけたら嬉しいです。

千葉開府900年記念まつりを開催!

日時 6月6日(出)10:00~18:00
会場 千葉JPFドーム (中央区弁天4-1-1)

幕張総合高等学校シンフォニックオーケストラ部

第1部=オープニングステージ
「オケスト〜サウンド・オブ・ミュージック」
第2部=「青のオーケストラ」コラボレーションステージ
「青のオーケストラ」のモデルとなった幕総オケ部が出演。迫力の「オケスト」と、アニメ映像と出演声優の千葉翔也さん(青野一(あおの はじめ)の役)の声が共演する「青のオーケストラ・コラボステージ」の2本立てでお届けします。



第1部=10:20から
第2部=12:00から
*5月号掲載時点と開始時間が変わりました。



飯豊まりえさんトークセッション

千葉開府900年記念アンバサダー就任式とトークを行います。 11:35から

デジタル紙芝居 はじまりの物語

ヒューマンアカデミー千葉校の生徒が、大型スクリーンに映し出される映像と語りで、マンガ「千葉常胤公ものがたり」の朗読劇を上演します。 12:30から



YohaS出演者によるパフォーマンスステージ

同日に開催されるオオガハスをテーマにした夜のアートフェス「YohaS」の歴代出演アーティスト(ハラグチヨシフサさん(多目的打楽器奏者)、金子しんべいさん(パントマイムパフォーマンス)、村田正樹さん(タップダンサー))による特別ステージ。 15:30から

高木竜馬さんスペシャルステージ

国際コンクールで多数の優勝経験を持つ千葉市出身の世界的ピアニストで、アニメ「青のオーケストラ」の劇中演奏も担当した高木竜馬さんが特別出演します。 16:30から



千葉開府

900年への道

十六、千葉開府900年 時を超えて受け継ぐ想い、未来へつなぐ歩み

今から遡ること900年。平安時代後期の1126年6月1日、桓武平氏であった千葉常重が、現在の緑区大椎町から中央区玄鼻付近に本拠を移したことにより、千葉のまちの歩みが始まったとされています。常重は、東京湾に面し内陸へと通じる交通の要衝であったこの地に拠点を定め、房総の有力武士団として勢力を築きました。その子の常胤は、動乱の時代の中で、平家に所領を奪われるなど苦難に直面しながらも、当時としては高齢の63歳のとき、源頼朝の挙兵にいち早く呼応し、鎌倉幕府成立に大きく寄与しました。これにより千葉氏は有力御家人としての地位を確立し、下総の統治を担う中核的存在となります。さらに、常胤の子らは「千葉六郎」として日本列島の各地に展開し、所領経営を通じて地域の生産や流通を支えました。その後も東国武士団の名門として存続し、地域の秩序維持と発展に関わり続けました。こうして約400年にわたり積み重ねられた千葉氏による統治と交流の歴史が、まちの基盤を形づくっていきました。

この地は、陸と海を結び結節点としての特性を活かし、人と物が行き交う交流の拠点として発展してきました。900年にわたる営みの積み重ねで、現在では人口98万人を超える首都圏有数の都市へと成長しています。変化が激しく先行き不透明な現代において、私たちには自らの意思をもって未来を切り拓いていくことが求められています。かつて千葉一族が示した、困難にあってもなお挑戦を続け、新たな時代を築いたその精神は、今を生きる私たちの中に息づいています。この歴史的な節目をともに心に刻み、先人たちが築いてきた歩みを受け継いで、次代へとつなぐ一歩をともに進めていきましょう。



千葉開府900年記念 今月のイチオシ!

「地球の歩き方 千葉市」発行

「地球の歩き方 千葉市」が5月28日(休)に発行されます。千葉開府900年を機に、千葉市ゆかりのスポットや海・文化・街が融合する「千葉らしさ」を深掘り。あなたの知らない千葉市が発見できるはず! 詳しくは、[地球の歩き方 千葉市](#)



特集内容を紹介します!

- 愛すべき千葉のディープな魅力
 - 千葉市の貝塚を巡る
 - 千葉常胤の物語
 - 千葉都市モノレール大解剖
 - 千葉の大地が生んだ竹炭グルメ
 - 千葉市のホームチームを応援 など
- *一部内容が変更される可能性があります

図観光プロモーション課 ☎245-5066 FAX245-5558

プラネタリウム特別上映

千葉開府900年記念番組の投影を行います。900年前の千葉の様子や星空、「妙見信仰」に関する星々(北極星、北斗七星)を紹介します。

日程 ①5月23日(出)~6月25日(休)
②6月6日(出)~27日(出)

会場 科学館プラネタリウム

内容

- ①一般向けプログラム「星空散歩~千葉・星空の記憶~」
- ②小・中学生向けプログラム「ほしぞら学校 900年前の星空」

定員 各先着200人
料金 大人600円、高校生300円、小・中学生100円

*観覧当日の9:00からチケットを販売
備考 日程に記載の期間中いずれかの日に投影します。投影日時など詳しくは、[千葉開府900年プラネタリウム](#)

図市科学館 ☎308-0511 FAX308-0520 6月22日(月)休館



みんなで踊ろう! 17:00から NEO千葉おどり

親子三代千葉おどりを現代版にアレンジ。千葉JPFドームの自転車競技用トラックを舞台にみんなで踊ります。



体験ブース

- 甲冑の着付けや弓矢体験
- ヒューマンアカデミー千葉校によるお絵描き&アフレコ体験
- JR東日本LED発車標に好きな文字を入力しよう!



キッチンカーフードエリア 12:00から

千葉JPFドーム前にキッチンカーが大集合!



キッチンカーのメニュー例

*イベント内容は天候や都合により予告なく変更される場合があります。

イベント内容など詳しくは、[\[右記\] コードまたは、千葉開府900年記念まつり](#)



同時開催



YohaS 夜ハス 一大夏ハスまつり 夜の部 6/5(金)・6(土)

18:00~21:00 詳しくは、[\[9面\]](#)

～市政を支える大切な財源～

市・県民税などの仕組み

市では、皆さんの生活に直接結びついた幅広い業務を行っています。市税は、これらの経費を賄う上で最も大きな割合を占める大切な財源です。そこで市税に対する理解を深めていただくため、個人の市・県民税、森林環境税の仕組みなどについて、お知らせします。

市・県民税の所得割・均等割と森林環境税

個人の市・県民税は、所得割と均等割で構成されており、賦課期日（その年の1月1日）現在、市内に住所がある方は、所得や所得控除に係る金額の状況に応じて、所得割・均等割が課税されます。

また、賦課期日現在、市内に事務所・事業所または家がある方で、事務所などがある区内に住所がない方には、事務所などがある区で均等割のみ課税されます。

森林環境税は、市・県民税と併せて徴収される国税です。

所得割	一定以上の所得金額を有する方が、所得額に応じて納めるものです。
均等割	一定以上の所得金額を有する方が、均等に納めるものです（年間で市民税3,000円、県民税1,000円）。
森林環境税	均等割と併せて年額1,000円納めるものです。

①市・県民税、森林環境税が課税されない方

賦課期日現在で、次のいずれかに該当する方には、市・県民税、森林環境税は課税されません。

- 生活保護法の規定による生活扶助を受けている方
- 障害者、未成年者、寡婦またはひとり親で、合計所得金額が135万円以下の方
- 前年の合計所得金額が、【右記】の計算式で求めた金額以下の方

②市・県民税の所得割が課税されない方

前年の総所得金額等が、【右記】の計算式で求めた金額以下の方

$$35\text{万円} \times \text{A} + \text{B} + 10\text{万円}$$

A=同一生計配偶者、控除対象扶養親族および16歳未満の扶養親族の人数+1

B=同一生計配偶者、控除対象扶養親族または16歳未満の扶養親族がいる場合、①は21万円、②は32万円

2026年度納税通知書の発送

発送日 6月10日(水)

備考 災害や生活困窮などの事情で、市・県民税、森林環境税の納税が困難な場合は、納期限の延長や減免を受けられる場合があります。詳しくは、市税事務所市民税課個人市民税班へ納期限までにお問い合わせください。

納税方法

給与や公的年金収入がある方

- 会社員などの給与所得者は原則、6月から翌年5月までの12回に分けて給与からの天引き（特別徴収）で納めます。
- 公的年金の受給者は原則、年6回に分けて公的年金からの天引きで納めます。

自営業の方など

納付書または口座振替で、原則年4回に分けて納めます。

2026年度所得証明書

交付開始日 6月10日(水)

発行場所 市税事務所市民税課
区役所市民総合窓口課
市税出張所
市民センター
コンビニエンスストア

料金 300円

*コンビニ交付は250円

(6月10日(水)～8月31日(月)は10円。詳しくは、【5面】)

備考 納税方法が給与天引きのみの方は、コンビニエンスストアを除いて5月13日(水)から発行しています。

よくある質問にお答えします

Q 2026年1月21日にA市から千葉市へ引っ越しました。2026年度の市・県民税、森林環境税はどちらの市へ納めるのでしょうか。



A 2026年1月1日現在の住所がA市であるため、A市に納めることになります。



Q ふるさと納税が市・県民税に反映されているかは、どのようにすれば確認できますか。



A 給与天引きの方は、税額決定通知書の摘要欄、納付書・口座振替などで納める方は納税通知書5ページの市民税・県民税算出内容欄でご確認いただけます。



Q 2025年度中に退職し、退職時に一括して市・県民税、森林環境税を納めました。ところが、2026年度も納税通知書が送られて来ました。どうしてでしょうか。



A 退職時に一括して支払った市・県民税、森林環境税は、2025年度分（2025年6月から翌年5月給与天引き予定分）の残額です。2026年度の納税通知書については、2025年1月から12月までの所得に対して課税されたものとなります。



Q 給与と年金の所得があり、給与と公的年金から市・県民税、森林環境税が特別徴収されています。二重で納付していることになりませんか。



A 公的年金等から特別徴収される市・県民税、森林環境税は、公的年金等の所得のみに係る税額です。公的年金等以外の所得（給与所得や不動産所得など）がある方は、残りの税額を給与からの特別徴収や納付書などで納めていただくことになるため、二重での納付にはなりません。



☎市税事務所市民税課（市・県民税の課税内容＝個人市民税班 所得証明書＝管理班）

東部（中央・若葉・緑区）個人市民税班 ☎233-8140 管理班 ☎233-8137 FAX233-8354

西部（花見川・稲毛・美浜区）個人市民税班 ☎270-3140 管理班 ☎270-3137 FAX270-3227

6月中旬に保険料通知を郵送

国民健康保険料

6月中旬に保険料通知書を郵送します。保険料の支払い方法や計算方法、減額など詳しくは、[千葉市 国民健康保険料](#)

納付義務者

国民健康保険料の納付義務者は世帯主です。世帯主本人が国民健康保険の加入者ではない場合も、世帯内に加入者がいるときは、世帯主宛てに通知書を送付します。

納付書による支払い

支払方法 通知書と併せて納付書を郵送しますので、金融機関またはコンビニエンスストアなどでお支払いください。お支払いの際は、領収証書とレシートを必ず受け取り、大切に保管してください。スマートフォン決済での支払いも可能です。利用できるアプリなど詳しくは、

[千葉市 国民健康保険料 スマートフォン決済](#)

納期限 6月～来年3月の各月末日（年10回）

口座振替による支払い

納期限の日（年10回）に指定の口座から引き落とされます。すでに口座振替の方は、手続き不要です。

申込方法（次のいずれかの方法）

- ・ホームページ（**【右記】**コード）から
- ・通知書に同封の口座振替依頼書を郵送
- ・区役所市民総合窓口課または市民センターで直接（キャッシュカードを持参してください）



口座振替キャンペーンを実施しています

新規で口座振替の申し込みをした方の中から抽選で、5,000円相当分（送料含む）の市特産品を20人、1,000円相当分のQUOカードを180人、動物公園の割引券を30人にプレゼントします。詳しくは、

[千葉市 国民健康保険料 キャンペーン](#)

年金からの天引きによる支払い

年6回、年金受給日に天引きされます（手続き不要）。

区役所市民総合窓口課

中央 ☎221-2131 FAX221-2680 花見川 ☎275-6255 FAX275-6371 稲毛 ☎284-6119 FAX284-6190
若葉 ☎233-8131 FAX233-8164 緑 ☎292-8119 FAX292-8160 美浜 ☎270-3131 FAX270-3196
子ども・子育て支援金制度専用コールセンター（こども家庭庁） ☎0120-303-272 健康保険課 FAX245-5570

2026年度の国民健康保険料の改定と計算方法

国民健康保険は保険料と公費で賄われています。被保険者数や給付費の見込みなどから、保険料を【下表】のとおり決定しました。保険料は①医療分、②後期高齢者支援金分、③介護分、④子ども・子育て支援金分の合計金額です。④は、子育て支援を拡充するための財源の一部として、2026年度から納付いただくものです。

区分	国民健康保険料（年額）			
	①	②	③	④
対象となる被保険者	すべての方		40～64歳の方	すべての方
所得割額*（被保険者ごと）	(所得-43万円) ×7.21%	(所得-43万円) ×2.85%	(所得-43万円) ×2.57%	(所得-43万円) ×0.31%
被保険者均等割額（1人あたり）	23,280円	8,880円	16,560円	1,800円
世帯別平等割額（1世帯あたり）	26,640円	10,320円	—	—
賦課限度額	67万円	26万円	17万円	3万円

* 合計所得金額が2,400万円を超える場合は、43万円の基礎控除額が段階的に小さくなり、0円になります。

所得に応じた保険料の減額

前年の世帯総所得金額が基準額以下の世帯は、その所得に応じて被保険者均等割額、世帯別平等割額を7割・5割・2割減額します。減額の適用を受けるためには、19歳以上の世帯員全員が所得の申告（所得がない方を含む）をしている必要があります。

就学前児の保険料の減額

就学前児の保険料について、被保険者均等割額を5割減額します。

子ども・子育て支援金分保険料の18歳未満均等割の減額

高校生年代までの子どもの均等割は全額減額されます。

産前産後期間相当分の保険料の減額（要申請）

出産された被保険者の方の保険料のうち、産前産後期間相当分の所得割額と被保険者均等割額を減額します。

6月10日(水)～8月31日(月)の期間限定！

所得証明書のコンビニ交付が10円になります

マイナンバーカード（個人番号カード）を利用して、コンビニエンスストアなどに設置されているマルチコピー機から所得証明書を取得する際の発行手数料を、期間限定で1通10円とするキャンペーンを実施します。所得証明書を取得する際は、お得で便利なコンビニ交付をご利用ください。詳しくは、[千葉市 コンビニ交付 10円](#)

実施期間 6月10日(水)～8月31日(月)

料金 10円（実施期間外は250円）

- 注意事項**
- ・マイナンバーカードおよび利用者証明用電子証明書の暗証番号（4桁）が必要です。
 - ・コンビニ交付は2026年度分のみ取得できます。
 - ・2026年1月1日時点で市内在住かつ、コンビニ交付の利用時点で市内在住の方のみ利用できます。
 - ・住宅ローン控除や寄付金税額控除など、多数の税額控除を受けている場合は、コンビニ交付では証明書を発行できない場合があります。
 - ・窓口で所得証明書を取得する際の発行手数料は、これまでどおり300円です。

課税管理課 ☎245-5119 FAX245-5993

マイナポータル操作サポート窓口をご利用ください！

マイナ保険証や公金受取口座の登録手続きをサポートする窓口を各区役所に設置しています。ご自身での登録に不安がある方は、ぜひご利用ください。専門スタッフが丁寧にサポートします。

詳しくは、[千葉市 マイナサポート](#)

日時・会場 中央区役所・稲毛区役所＝水曜日、
花見川区役所＝火曜日、
若葉区役所＝木曜日、
緑区役所＝月曜日、
美浜区役所＝金曜日。いずれも、9:00～17:00

内容 ・マイナ保険証・公金受取口座の登録手続き
・カードリーダーでのマイナ保険証利用体験 など

持ち物 マイナンバーカード

備考 カード申請時または受取時に設定した4桁の暗証番号が必要です。

マイナンバーコールセンター ☎400-3147

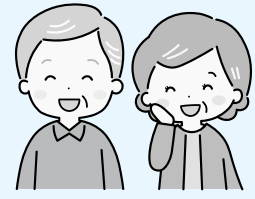
業務改革推進課 FAX245-5692



6月中旬に決定通知書を郵送

65歳以上の方の介護保険料

65歳以上の方の介護保険料は、本人や世帯の課税状況、前年の所得などにより決定します。
6月中旬に決定通知書を郵送しますので、ご確認ください。

詳しくは、[千葉市 介護保険料](#)

年金からの天引きによる支払い

年金が年額18万円（月額1万5千円）以上の方が対象です。年6回、年金受給日に天引きされます。

納付書・口座振替による支払い

年金が年額18万円（月額1万5千円）未満の方や、転入したばかりの方などが対象です。原則、6月～来年3月の末日が納期限（年10回）です。

納付書

決定通知書と併せて納付書を郵送しますので、金融機関またはコンビニエンスストアなどでお支払いください。スマートフォン決済も可能です。詳しくは、[千葉市 介護保険料 スマートフォン決済](#)

便利な口座振替をご利用ください

納期限の日に指定の口座から引き落とされます。

ホームページ（【右記】コード）または金融機関、お住まいの区の高齢障害支援課介護保険室でお申し込みください。



区の窓口でのお申し込みの際は、キャッシュカードを持参してください。決定通知書に同封の専用はがきからの申し込みも可能です。

口座振替の開始時期は、手続き完了後、はがきでお知らせします。

保険料の減免制度

保険料段階が第2・3段階で、所得の低い方や、災害その他特別な事情により収入が著しく減少した方などは、申請により介護保険料が減免されます。

詳しくは、お住まいの区の高齢障害支援課介護保険室へご相談ください。

保健福祉センター高齢障害支援課介護保険室

中央 ☎221-2198 FAX221-2602 花見川 ☎275-6401 FAX275-6317 稲毛 ☎284-6242 FAX284-6193
若葉 ☎233-8264 FAX233-8251 緑 ☎292-9491 FAX292-8276 美浜 ☎270-4073 FAX270-3281

2026年度（令和8年度）の介護保険料

本人や世帯の状況、前年の所得などにより13段階に区分し、決定します。

保険料段階	対象	年額保険料
第1段階	老齢福祉年金受給者で世帯員全員が市民税非課税の方、生活保護被保護者、中国残留邦人等支援給付を受給している方など	21,546円
第2段階	本人が市民税非課税 世帯員全員が市民税非課税の方	本人の「公的年金等収入額」とその他の「合計所得金額」の合計額が82.65万円以下の方など
第3段階		本人の「公的年金等収入額」とその他の「合計所得金額」の合計額が82.65万円を超えて120万円以下の方など
第4段階		上記以外の方、転入などにより世帯状況などが把握できない方など
第5段階	同じ世帯に市民税課税者がいる方	本人の「公的年金等収入額」とその他の「合計所得金額」の合計額が82.65万円以下の方など
第6段階		上記以外の方
第7段階	本人が市民税課税	本人の「合計所得金額」が80万円未満の方など
第8段階		本人の「合計所得金額」が80万円以上125万円未満の方など
第9段階		本人の「合計所得金額」が125万円以上190万円未満の方など
第10段階		本人の「合計所得金額」が190万円以上300万円未満の方など
第11段階		本人の「合計所得金額」が300万円以上500万円未満の方など
第12段階		本人の「合計所得金額」が500万円以上700万円未満の方など
第13段階		本人の「合計所得金額」が700万円以上900万円未満の方など
		本人の「合計所得金額」が900万円以上の方

*第1・2段階、第4・5段階を区分するしきい値について、2025年（令和7年）の老齢基礎年金（満額）の支給額に合わせて、2026年度（令和8年度）に基準が80.9万円から82.65万円に変更されました。

子育て・新婚世帯、パートナーシップ宣誓をしたカップルが対象

住宅団地への転居費用を補助します

市内の高経年住宅団地へ転居する子育て世帯などに、必要な費用の一部を助成します。

対象者

- 小学生以下の子ども（出産予定の子どもを含む）がいる世帯
- 2026年1月1日以降に婚姻届が受理された世帯
- 2026年1月1日以降にパートナーシップ宣誓をしたカップル

対象費用 4月1日(水)～来年2月28日(日)*に支払った、市内の高経年住宅団地への転居にかかった住居費、引っ越し費用、リフォーム費用

補助額 最大30万円（②③は夫婦またはカップルの双方が29歳以下の場合、最大60万円）

申請方法 申請書（ホームページから印刷。住宅政策課でも配布）と必要書類を、〒260-8722千葉市役所住宅政策課へ来年2月26日(金)*までに持参または郵送（来年2月28日(日)*消印有効）。予算に達し次第終了。

*②に該当し、世帯の所得が500万円未満の場合は、来年3月31日(水)まで

補助金の対象となる高経年住宅団地やその他の要件など詳しくは、

[千葉市 団地住替え支援](#)

問住宅政策課 ☎245-5849 FAX245-5887

特殊詐欺対策アプリで詐欺電話をブロック！

電話de詐欺（ニセ警察詐欺や還付金詐欺などの特殊詐欺）では、犯人がさまざまな人を装って巧妙な手口で電話をしてくる。警察庁推奨の特殊詐欺対策アプリをダウンロードして、電話de詐欺に備えましょう。



詳しくは、[警察庁推奨アプリ](#)

- 主な機能**
- 電話de詐欺などの犯行に利用された番号の発着信ブロック・警告
 - 国際電話番号の発着信一括ブロック・警告（Androidのみ）
 - 警察庁からの電話de詐欺防犯情報のお知らせ

入手方法 前記ホームページから

電話de詐欺に対して日頃から対策を！

電話で家族構成を聞かれても答えない、自宅に多額の現金を保管しない、固定電話は国際電話着信ブロックの申請を行い、常に留守番電話設定するなど、アプリ以外でも電話de詐欺の対策を行いましょう。

不審な電話があった場合は、すぐに警察に相談しましょう。

問県警察本部生活安全総務課 ☎201-0110

地域安全課 ☎245-5264 FAX245-5155

ゼロカーボンアクションに取り組んでみよう！

「ゼロカーボンアクション」とは、脱炭素社会（カーボンニュートラル）実現につながる行動のことです。地球温暖化や気候危機を防ぐために、身近なことから始めてみませんか。

取り組み例

- 照明器具をLEDに切り替える
（年間CO2削減量29.2キログラム、年間約2,108円の節約）
* 蛍光灯は、来年末までに製造・輸入が終了となります。この機会に、LED照明への切り替えをご検討ください。
- 冷蔵庫の開け閉めはなるべく少なくする
（年間CO2削減量5.1キログラム、年間約320円の節約）
- シャワーは不必要に流したままにしない
（年間CO2削減量28.7キログラム、年間約3,210円の節約）



千葉市脱炭素キャラクター
エコ葉

その他の取り組みは、[千葉市 ゼロカーボンアクション](#)

問脱炭素推進課 ☎245-5199 FAX245-5557

6月は不法投棄防止強化月間

不法投棄をしない！させない！

ごみを道路や空き地に捨てるなど、ごみ出しルールを守らずに捨てることは不法投棄です。ごみの分別・排出ルールを守り、正しく出しましょう。

家電リサイクル対象機器（エアコン・テレビ・冷蔵庫・冷凍庫・洗濯機・衣類乾燥機）の処理方法

- 販売店に引き取りを依頼
- 指定引取場所に自己搬入
詳しくは、家電リサイクル券センター☎0120-319-640へお問い合わせいただくか、ホームページ[家電リサイクル券](#)をご覧ください。
- 市廃棄物リサイクル事業協同組合☎204-5805に収集を依頼

違法な不用品回収業者に注意してください

軽トラックなどで巡回して廃家電製品などの不用品の処理を請け負う業者や、空き地などに拠点を構えて無料回収と看板を掲げている業者は、市の許可を受けておらず、廃棄物の収集や処分を行うことができません。こうした業者による廃家電製品などの回収は、不法投棄や高額な料金を請求されるといったトラブルの要因となります。

私有地にごみを捨てられないよう対策しましょう

土地の所有者・管理者は、私有地のごみを自らの責任で処理しなくてはなりません。フェンスや、環境事業所・区役所で配布している看板を設置しましょう。また、雑草はごみの目隠しとなりますので、定期的に刈りましょう。

問収集業務課 ☎245-5249 FAX245-5477

ちばしウォーキングポイント

1日6,000歩以上のウォーキングをした方に、ちばシティポイントを付与しています。無理なくできる健康づくりに、今日から取り組んでみませんか？

実施期間 来年3月31日(水)まで

内容 6,000歩以上歩いた日数×3ポイントを翌月10日ごろに付与します。ちばシティポイントは、電子マネー（1ポイント1円相当）や施設利用券などの特典に交換できます。

参加方法 ちばシティポイントアプリをダウンロードし、アプリ内「ヘルスケア」のボタンから連携することで参加できます。詳しくは、[千葉市 ウォーキングポイント](#) または、**【下記】事務局**にお問い合わせください。

* はがきでの参加は昨年度末で終了しました。

問ちばしウォーキングサポート事務局

☎0570-056-132（平日10:00～17:00）

健康推進課 ☎245-5223 FAX245-5659

76歳になる方へ

歯科健診を受けましょう



今年度、76歳になる後期高齢者医療被保険者を対象として、歯科口腔健康診査（歯科健診）を無料で実施します。受診は1人1回です。

期間 6月1日(月)～来年1月31日(日)

対象 1950年（昭和25年）4月2日～1951年（昭和26年）4月1日生まれの千葉県後期高齢者医療被保険者

受診票 5月下旬に発送

健診項目 口腔診査と口腔衛生指導

- 歯と歯肉の状態（むし歯、歯肉の炎症、かみ合わせなど）
- 口腔機能の状態（舌の動き、物を飲み込む力など）
- 入れ歯の状態
- むし歯、歯周疾患の予防法など

受診方法 協力医療機関に直接予約の上、受診

受診の際に必要な物 受診票、マイナ保険証（または資格確認書）

協力医療機関など詳しくは、[千葉市 後期高齢者歯科健診](#)

問県後期高齢者医療広域連合給付管理課（歯科健診について）

☎216-5013 FAX206-0085

健康推進課（受診票発行について）☎245-5223 FAX245-5659

6月1日～9月30日は食品衛生夏期対策期間

食中毒を予防しましょう



食中毒予防は、食中毒菌を「付けない、増やさない、やっつける」の3原則が重要です。調理・食事の前には必ず流水でせっけんを使ってしっかり手を洗うとともに、家庭でも次の点に十分注意しましょう。

食品の購入 肉・魚・野菜などの生鮮食品は新鮮な物を購入する。

保存 冷蔵・冷凍の必要な食品は、短時間で持ち帰り、冷蔵庫・冷凍庫に入れる。

下準備 調理器具は使用前に洗浄・消毒する。生の肉や魚などの汁が、他の食品に付かないようにする。

調理 加熱調理する食品は、中心温度が75℃で1分間以上（二枚貝などウイルス汚染の恐れがある食品は85～90℃で90秒以上）加熱する。特にレバーなどの内臓は、新鮮なものでもO157やカンピロバクターなどの食中毒菌が付着していることがあるため十分に加熱する。

残った食品 放置せず、清潔な容器に入れ、冷蔵庫・冷凍庫で保存し、早めに食べる。温め直す時も食品全体を十分に加熱する。

問食品安全課 ☎238-9935 FAX238-9936

感染症を防ぐため蚊にご注意を！

蚊は、ジカ熱、デング熱などの感染症を媒介する場合があります。これらの感染症を防ぐためには、蚊を発生させないこと、蚊に刺されないことが重要です。特に、蚊の幼虫（ボウフラ）対策は、今の時期から始めましょう。



蚊を発生させないために

蚊の成虫は水辺に卵を産み、幼虫は水中で成長します。水たまりをなくすことが、蚊の発生を抑える有効な対策です。

- 側溝は定期的に清掃しましょう。
- 植木鉢の受け皿や空き容器、ビニールシート、古タイヤなどに水をためないようにしましょう。
- くみ置きの水は、週に1回は取り替えましょう。

蚊に刺されないために

- 蚊の多い場所（草むらなど）に行くときは、長袖・長ズボンを着用し、サンダルでも靴下を履くなど、肌の露出を避けましょう。
- 必要に応じて、虫よけ剤や蚊取り線香などを使用しましょう。

問環境衛生課（蚊の対策）☎238-9940 FAX238-9945

感染症対策課（蚊が媒介する感染症）☎307-7273 FAX238-9932



いなげの浜で6/13(土)・14(日)に開催!
千葉開府900年記念
 ビーチゲーム日本招致プロジェクト



ジャパンビーチゲームズ® フェスティバル千葉2026

日本最大級のビーチスポーツの祭典をいなげの浜で開催します。
 トップ選手のプレーを観戦できる競技や気軽に参加できる体験会
 が盛りだくさん! みんなでビーチへGO!

日時 6月13日(土)・14日(日)10:00~17:00 荒天中止
会場 稲毛海浜公園いなげの浜
備考 駐車場に限りがあるため、できるだけ公共交通機関を
 ご利用ください。
 予告なくプログラムが変更になる場合があります。

各競技のスケジュールなど詳しくは、[「ジャパンビーチ 千葉2026」](#)
 関スポーツ振興課 ☎245-5966 FAX245-5592

応援しよう トップ選手のプレーを
観戦できます。

体験しよう 事前の申し込みなく
体験できます。



募集 JBG®F CHIBA ビーチモルック千葉市長杯一般大会

モルックとは、木の棒(モルック)を投げて木の的(スキttl)を倒すシンプルで誰でも気軽に参加できる、フィンランド発祥のスポーツです。モルックをビーチで楽しむ大会を開催します。

日時 6月14日(日)7:45~11:15 (7:45~8:45受け付け)
定員 24チーム(1チーム2~3人)
料金 1人につき1,500円(現地支払い)
申込方法 6月3日(水)までに応募フォームから



応募フォーム



その他の体験イベント

- ラジオ体操 ●海辺の安全教室
- はだして走り方教室
- SUP(スタンドアップパドルボード)
- ビーチリトミック
(音楽に合わせたバランス体操)
- ビーチ宝さがし
- ビーチクリーン

参加者にはオリジナルバックを各日先着150人にプレゼント

特に記載がない場合、対象は市内在住・在勤・在学の方、1日から申し込み受け付け、応募多数の場合抽選、料金は無料。

2000年の時を今に伝える花 オオガハス

6月20日(土)~28日(日)
千葉公園蓮華亭・ハス池周辺



千葉開府900年記念
大賀ハスマつり

オオガハスは、植物学者の大賀一郎博士らが、千葉市検見川で古代ハスの実を発掘し、約2,000年の時を超えて開花させたものです。世界に誇る古代ロマンを秘めたハスとして、市の花に制定されています。6月中旬から7月上旬にかけて開花の最盛期を迎え、開花時期にあわせてオオガハスを楽しめるイベントを千葉公園で開催します。

問 緑政課 ☎245-5775 FAX 245-5885



オオガハスパネル展示

開花時期に合わせて、オオガハスの歴史や見どころをパネルで学ぶことができます。オオガハスの仲間も紹介されています。

開 6月13日(土)~24日(水)9:00~21:00
(22日(月)休館)
場 生涯学習センター1階

6月20日(土)・21日(日)・ 27日(土)・28日(日)のイベント

演奏会

津軽三味線、箏、和太鼓、バイオリンなどの演奏が楽しめます。
開 9:00~12:00

象鼻杯体験

ハスの葉に飲み物を注ぎ、茎をストローのようにして飲む象鼻杯を体験できます。
開 9:30から
場 各当日先着100人(9:00から整理券配布)

オオガハスガイド

ハス池のオオガハスを見ながら歴史や見どころなどを学べます。
開 7:00~7:30、8:00~8:30
場 各当日先着15人程度

ちはなちゃんと記念撮影

開 9:10・10:10・11:10(各20分程度)

6月22日(月)~26日(金)のイベント

蓮華亭でのミニ講座

開 ①22日(月)、②24日(水)、③26日(金)
各日10:00~12:00(当日受付9:00から)
内 ①コケ玉、②観葉植物寄せ植え、③ステンシル
場 各当日先着12人 料 ①800円、②・③1,000円

ハス守さんミニガイド

ボランティアがオオガハスについて説明します。
開 23日(火)、25日(木)8:00~10:00(随時開催)

その他の市内の観賞スポット

しらさぎ公園

花見川区役所のすぐ近くにある公園です。6月下旬~7月上旬の最盛期は約100株が開花します。
開 花見川・稲毛公園緑地事務所 ☎286-8740 FAX 286-8827

東京大学旧緑地植物実験所

オオガハスのほか、世界のさまざまなハスを見ることができます。
*花園ハスマつり観蓮会開催期間のみ一般開放
開 花見川区地域づくり支援課 ☎275-6203 FAX 275-6799

幕張海浜公園 見浜園

四季折々の自然美が満喫できる幕張海浜公園内の日本庭園・見浜園で、オオガハスを見ることができます。
開 幕張海浜公園 ☎296-0126 FAX 296-0128
入園料=大人100円、小学~高校生50円
開園時間=9:00~17:00(入園は16:30まで)
休園日=月曜日(祝・休日の場合は翌日)



市公式LINEでもっと便利に!

イベント情報や会場マップなど、当日のガイドとして使えます。ぜひ、友だち登録をしてください。



問 広報広聴課 ☎245-5015 FAX 245-5796



YohaS2026 6月5日(金)・6日(土) 18:00~21:00 千葉公園

*会場内のキッチンカーは各日16:00から
6日(土)は12:00から千葉JPFドーム前でキッチンカー・マルシェなど、千葉開府900年記念まつりとのコラボコンテンツを行います!

ナイトアートフェスで非日常体験を。開催9年目を迎える今年は「Fashionable PARK」をテーマに、ライトアップやアートパフォーマンスで公園を特別な装いに仕立て上げます。イベントの内容など詳しくは、[よはす](#) *当日は千葉公園の駐車場は終日閉鎖となります。公共交通機関をご利用ください。



6月は食育月間



おいしいね、たのしいね、 たべるってだいじだね

食べることは、私たちが生きていくためにとても大切なことです。日々の忙しさの中で、食べることの大切さを忘れていませんか？

将来の健康のために、食べることについて考えてみましょう。

詳しくは、[千葉市 食育](#)
健康推進課 ☎245-5794 FAX245-5659



食育ってなに？



食に関する正しい知識と選ぶ力を身に付け、心身の健康や、豊かな人間性を育むことです。食に対する学びを深めることは、人生を生きていくための力を育むことにつながります。

食育を通じて得られるもの

- 食を通じたコミュニケーションやマナー、あいさつなどの社会性が身に付く
- 規則正しい食生活や栄養バランスの取れた食事で、健康な体がつくれる
- 自然の恵みへの感謝や伝統的な食文化への理解を深めることができる など



食育パネル展を開催



食と健康に関する情報や市内の保育所(園)・認定こども園、幼稚園、小学校などで実施されている食育活動などを紹介します。栄養バランスや地産地消、食品ロスの削減などについて考えるきっかけに、ぜひお越しください。



日程 ①6月2日(火)~11日(木)、②6月17日(水)~30日(火)
会場 ①生涯学習センター、②市役所

「おむすびセット」を販売します



イオンリテール株式会社・県立保健医療大学・千葉市が連携し、朝食摂取、共食機会増加、野菜摂取を呼びかける「千葉市食育おむすびプロジェクト」で考案した「おむすびセット」を販売します。

詳しくは、[千葉市 食育おむすびプロジェクト](#)

商品名 千葉市産土気からし菜を使用した玉子焼きと3種おむすびセット



販売期間 6月10日(水)~23日(火)

場所 南関東地区のイオンおよびイオンスタイル約89店舗

料金 398円(税抜)



食育推進員養成講座



食育を推進するためのボランティアを育成します。健康づくりのための食生活について学び、身に付けたことを地域の方々へ伝える活動をしてみませんか。

活動内容について詳しくは、[千葉市 食育推進員の活動](#)

日時 9月~来年2月のうち全5回10:00~15:00
*各区で異なります。

会場 市役所およびお住まいの区の保健福祉センター

対象 市内在住のおおむね70歳未満で、受講後活動できる方

定員 各区10人程度(面談により選考)

備考 調理実習費が別途かかります。

申込方法 7月31日(金)までに電話で、お住まいの区の保健福祉センター健康課へ。面談後、全員に受講決定通知を送付。

保健福祉センター健康課

中央 ☎221-2582 FAX221-2590 花見川 ☎275-6296 FAX275-6298
稲毛 ☎284-6494 FAX284-6496 若葉 ☎233-8714 FAX233-8198
緑 ☎292-2630 FAX292-1804 美浜 ☎270-2221 FAX270-2065

動物を理解し正しく飼いましょう

6月は動物の正しい飼い方推進月間です。動物を理解し、正しい飼い方としつけについて考えましょう。



動物を正しく飼うために

- ペットが生涯を全うするまで愛情と責任を持って飼いましょう。
- 適正に飼育できる数を飼い、動物の種類・発育状況に応じたエサや水を与えましょう。適度な運動などでの健康管理も大切です。
- ペットがいなくなったときは、責任を持って探しましょう。
- マイクロチップが装着された犬や猫を家族に迎え入れたら、必ずマイクロチップ情報を変更しましょう。
- 災害発生時に、ペットと同行避難できるよう備えましょう。
- 危険な動物（特定動物）は愛玩目的では飼うことができません。
- 動物の遺棄や虐待は犯罪です。

犬の飼い主の方へ

- 犬は必ず登録し、毎年度、狂犬病予防注射を受けさせましょう。
- 排泄は家のトイレでするようトレーニングし、屋外でしてしまった場合、ふん・尿は適切に処理しましょう。
- 放し飼いは条例で禁止されています。犬が人をかんでしまったら、届け出が必要です。動物保護指導センターにご連絡ください。
- 鳴き声で近隣に迷惑がかからないようにしましょう。
- 犬の健康と安全確保に室内飼いは有効です。猛暑や極寒から犬を守りましょう。熱中症対策として、炎天下および高温の室内・車内での放置は避け、散歩も涼しい時間帯に行いましょう。

猫の飼い主の方へ

- 屋外で飼うと、交通事故や感染症のリスクがあります。キャットタワーなどを設置し、上下運動ができるように工夫して、室内で飼いましょう。

☎動物保護指導センター ☎258-7817 FAX258-7818

救急車を呼ぶか迷ったら…

急な病気やけがをしたとき、判断に迷ったらまずはお電話ください。看護師などが電話でアドバイスします。

「救急安心電話相談」 ☎#7119

(ダイヤル回線、IP電話からは☎216-3668)
24時間365日対応します。

夜間・休日「こども急病電話相談」 ☎#8000

(ダイヤル回線、IP電話からは☎242-9939)
平日・土曜日19:00～翌日8:00。日曜日、祝・休日8:00～翌日8:00。

夜間や休日の応急診療は…

応急処置のため、詳しい検査やインフルエンザ簡易迅速検査などは原則行いません。また、電話での医療相談は行っていません。

夜間		休日(日曜日、祝・休日、年末年始)	
夜間応急診療(夜急診) (美浜区磯辺3-31-1 海浜病院内) ☎279-3131 【内科・小児科】		休日救急診療所 (美浜区幸町1-3-9 総合保健医療センター内) ☎244-5353 【内科・小児科・外科・整形外科】 【耳鼻いんこう科・眼科・歯科】	
診療時間	平日 19:00～24:00 平日以外 18:00～24:00	診療時間	9:00～12:00、13:00～17:00
受付時間	診療開始30分前～終了30分前	受付時間	8:30～11:30、13:00～16:30
夜間外科系救急当番医療機関 ☎244-8080 【外科・整形外科】		産婦人科休日緊急当番医 ☎244-0202 【産婦人科】	
案内時間	8:00～翌日6:00	案内時間	8:00～17:00
診療時間	18:00～翌日6:00	診療時間	9:00～17:00

受診の際の持ち物

- マイナ保険証または資格確認書など（各種受給者証をお持ちの方は一緒に持参）
- 診療代金
- 薬（服用している方）
- お薬手帳（お持ちの方）

児童・思春期精神保健福祉講演会

子どもの健康な育ちとデジタル世界との付き合い方

スマートフォンやゲームについて「うちの子はなぜやめられないの?」と思ったことはありませんか。

今や多くの子どもたちにとって当たり前のスマホ時代。メリットもある一方で、心配な点もさまざまです。

子どもが健康に育っていくために大切なことは何か、一緒に考えてみませんか。



花澤佳子さん

日時 6月20日(土)13:30～15:30

会場 ハーモニープラザ

講師 花澤佳子さん（臨床心理士・公認心理師）

定員 150人

備考 質疑応答の時間はありますが、グループワークや発言を求めることはありません。

申込方法 6月12日(金)必着。電話で、こころの健康センターへ。電子申請、☎kokoronokenko.HWS@city.chiba.lg.jp・FAXも可（必要事項(15面)のほか、交通手段を明記）

☎こころの健康センター ☎204-1582 FAX204-1584

手続きが必要な方がいます

児童手当の継続

児童手当継続のための手続きは原則不要ですが、市で住民票が確認できない方などは、現況届の提出が必要です。手続きが必要な方には5月末ごろから案内を発送しますので、お住まいの区の保健福祉センターこども家庭課へ現況届を提出してください。

手続きが必要な方

- 配偶者からの暴力などにより、住民票の住所地が千葉市でない方
- 支給要件児童の戸籍や住民票がない方
- 離婚協議中で配偶者と別居している方
- 法人である未成年後見人、里親や施設などの受給者の方
- 学生でない19～22歳（年度末時点）の子どもを監護している方
- 過去の現況届が未提出の方 など

申請期限 6月30日(火)

注意事項 現況届の提出がない場合、6月分以降の手当は支給できません。

☎保健福祉センターこども家庭課

中央 ☎221-2172 FAX221-2606 花見川 ☎275-6421 FAX275-6318
稲毛 ☎284-6137 FAX284-6182 若葉 ☎233-8150 FAX233-8178
緑 ☎292-8137 FAX292-8284 美浜 ☎270-3150 FAX270-3291

子ども医療費助成受給券の更新

現在お持ちの子ども医療費助成受給券の有効期限は7月31日(金)です。更新手続きが必要な方には5月末ごろから案内を発送しますので、お住まいの区の保健福祉センターこども家庭課へ申請してください。

手続きが必要な方

- 所得金額などに関する市の調査に同意していない方
- 第3子以降の子どもであることが児童手当などの情報から確認できない方 など

申請期限 6月30日(火)

新しい受給券は、7月下旬に発送します。

☎保健福祉センターこども家庭課

中央 ☎221-2172 FAX221-2606 花見川 ☎275-6421 FAX275-6318
稲毛 ☎284-6137 FAX284-6182 若葉 ☎233-8150 FAX233-8178
緑 ☎292-8137 FAX292-8284 美浜 ☎270-3150 FAX270-3291



雨の多い季節です

風水害から身を守ろう

災害前の備え

ハザードマップを確認しよう

洪水、土砂災害、高潮などの恐れのある場所や避難先は、地震・風水害ハザードマップ (WEB版) で確認できます。

災害時には、アクセス集中により閲覧しづらくなりますので、あらかじめ自宅周辺の危険な場所を確認し、家族や地域で、安全に避難できる避難先や避難経路について日頃から話し合ひましょう。

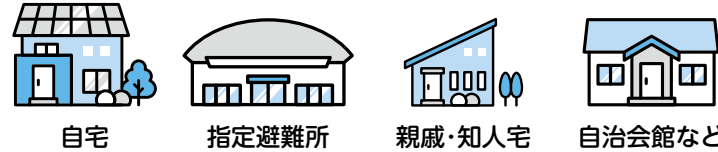


千葉県 ハザードマップ

複数の避難先の確認や事前準備をしよう

災害時に必ずしも最寄りの指定避難所が開設されているわけではありません。また、指定避難所には多くの人が集まり、混雑することも想定されます。自宅を安全に利用できる場合は、普段の生活に近い環境で過ごせる「在宅避難」も可能です。自宅も含め、親戚や知人宅、地域の自治会館など、複数の避難先を事前に決めておきましょう。避難経路も複数確認しておきましょう。自宅以外でも、安全な場所にいる人は避難先に行く必要はありません。

あなたに合った避難を
考えましょう



備蓄しよう ~みんな違う、我が家に合った備蓄品~

必ず備蓄しよう!

推奨! 備蓄は7日以上

- 携帯トイレ
- 飲料水
- 食料

災害発生直後は、飲料や日用品の購入が難しくなります。災害時に自宅でしばらく生活ができるように、備蓄品をローリングストックしましょう。妊産婦、乳幼児、高齢者、要介護者、障害者など、家族の状況に合わせて備えましょう。

東京備蓄ナビ

ローリングストックとは



気象情報や防災情報を入手しよう

気象情報などの入手

NHKのデータ放送

チャンネルをNHKに合わせ、dボタンを押すと、気象情報のほか、避難指示などの緊急情報が表示されます。

押すだけ簡単!



キキクル

(気象庁ホームページ)

土砂災害の危険度などを地図上でリアルタイムに確認できます。

キキクル

防災情報などの入手

ちばし安全・安心メール

避難指示などの緊急情報をはじめ、防災・防犯情報をEメールで送信します。登録はentry@chiba-an.jpへ空メールを送信。



空メールはこちらから

千葉県防災ポータルサイト

気象情報、避難情報に関する内容などをまとめてリアルタイムで発信! 河川水位や雨量などの情報も公開しています。

千葉県 防災ポータル

災害時にはまずアクセス!

電話・FAXによる

災害時緊急情報配信サービス

土砂災害警戒区域にお住いの方などを対象に、事前に登録した固定電話やFAXに災害時の緊急情報を配信します。

Yahoo!防災速報 (アプリ)

避難指示などの緊急情報や地震・豪雨・津波などの情報を入手することができます。

Yahoo!防災速報



アプリダウンロードはこちらから

千葉県公式SNS

市からのお知らせを含む災害情報や緊急情報を入手できます。



フォローはこちらから



友だち登録はこちらから

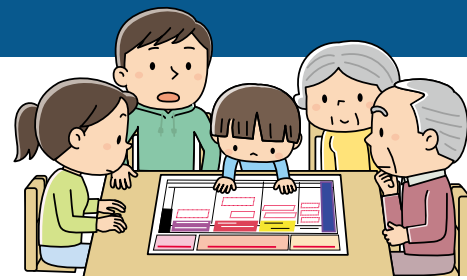
図広報広聴課 ☎245-5015 FAX245-5796

マイ・タイムラインを作ってみよう

いざという時は混乱して、どう行動すればよいか分からなくなることがあります。大雨で水害や土砂災害の発生リスクが高まっているときなどに、慌てず行動できるよう、家族と日頃から一緒に考えてマイ・タイムラインを作りましょう。記入シートや作成マニュアルは、ホームページからダウンロードできます。

千葉県 マイ・タイムライン

*マイ・タイムラインとは、災害時に自分や家族がとる行動を、時系列で整理した個別の行動計画のことです。



災害時の行動

防災気象情報が変わりました



- 警戒・注意報の情報名に5段階のレベルがつけられました。
- 「警戒レベル4相当」は、新たに「危険警戒」として発表されます。
- 従前の洪水警戒・洪水注意報は、「大雨」の防災気象情報に含まれます。

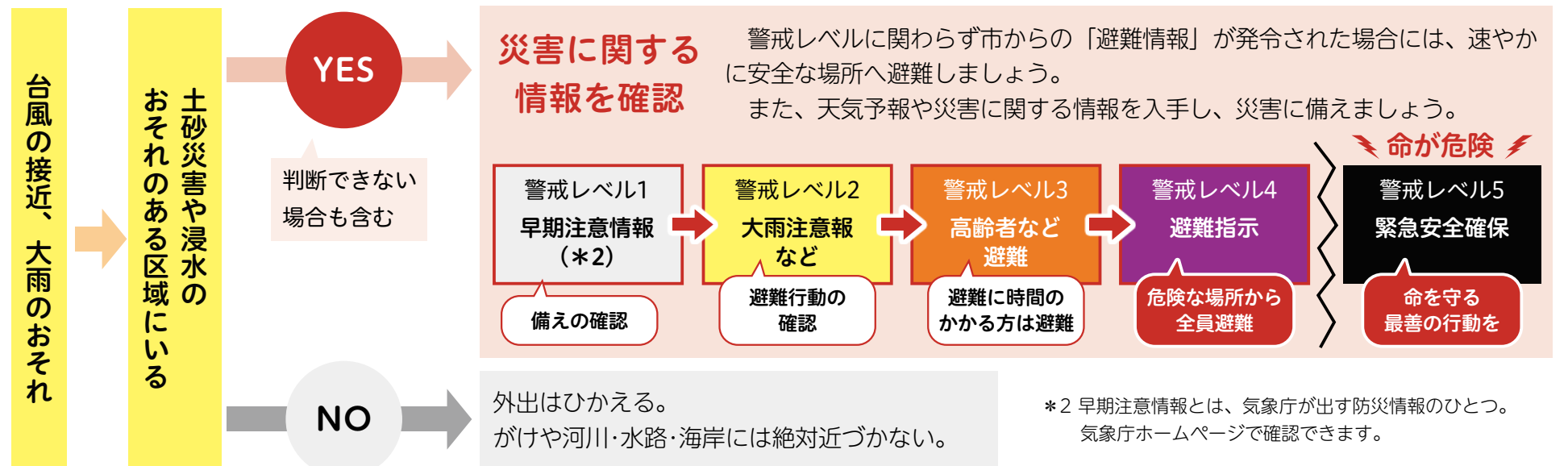
*1「河川氾濫」は流域面積の大きい一級河川などを対象に発表されますが、千葉市には該当する河川はありません。

洪水、土砂災害、高潮などの風水害は、予測できる災害です。事前に備えることで、身を守り、被害を少なくできます。気象・防災情報を積極的に入手し、適切な判断ができるようにしましょう。

図防災対策課 ☎245-5113 FAX245-5597

レベル	河川氾濫(*1)	大雨	土砂災害	高潮
警戒レベル5相当	レベル5 氾濫特別警戒	レベル5 大雨特別警戒	レベル5 土砂災害特別警戒	レベル5 高潮特別警戒
警戒レベル4相当	レベル4 氾濫危険警戒	レベル4 大雨危険警戒	レベル4 土砂災害危険警戒	レベル4 高潮危険警戒
警戒レベル3相当	レベル3 氾濫警戒	レベル3 大雨警戒	レベル3 土砂災害警戒	レベル3 高潮警戒
警戒レベル2	レベル2 氾濫注意報	レベル2 大雨注意報	レベル2 土砂災害注意報	レベル2 高潮注意報
警戒レベル1	早期注意情報			

いつ避難すればいいの?



土砂災害の予兆があったらすぐ避難!

自宅周辺に背丈より高いがけがあり、土砂災害の予兆があったら、避難指示などを待たずに、自主避難しましょう。

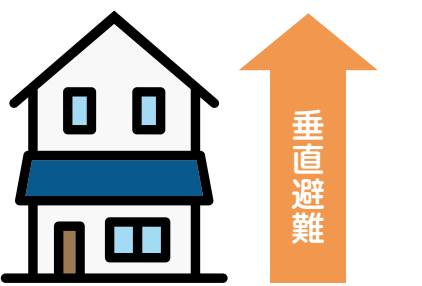
土砂災害の予兆

- がけに割れ目が見える。
- がけから水が湧き出ている。
- がけから小石がぱらぱらと落ちてくる。
- がけから木の根が切れるなどの音がする。



屋外への避難が困難な時は?

荒天などで屋外への避難が困難な場合は、室内にとどまり、がけと反対側のより高い部屋などへ避難しましょう。停電になっても慌てないよう、懐中電灯やラジオなどの防災グッズを常備しましょう。



防災に関する、助成や減免制度は情報けいじばん(19面)をチェック!

いつでも見返せるように壁などに貼ってご活用ください。

7月4日(土)・5日(日)

X Games Chiba 2026開催!

X Gamesは、1995年にアメリカで誕生した世界最高峰のアクションスポーツの国際競技大会です。

スケートボード、BMX、Moto Xの国内外のトップアスリートたちが2年ぶりに幕張メッセに集結! ハイレベルなパフォーマンス、会場を包み込む熱気を体感してください!

チケット購入など、詳しくは、[X Games Chiba 2026](#)

市民の皆さんを公式練習に招待します

普段は見ることのできない公式練習を見に行くチャンス! ぜひご応募ください。

日時 7月3日(金)13:00~19:00(時間は変わる場合があります)

会場 幕張メッセ

対象 市内在住の方 **定員** 3,000人

申込方法 6月1日(月)12:00~21日(日)23:59に【右記】応募フォームから。



☎X Games Chiba 2026大会事務局 (イープラス内)

☎050-3185-6449

スポーツ振興課 FAX245-5592



芸術文化新人賞の候補者募集

将来、世界で羽ばたく新進芸術家を表彰する、芸術文化新人賞の候補者を募集します。自薦・他薦は問いません。〔2面〕に登場する高木竜馬さんも第4回芸術文化新人賞を受賞しています。ぜひ、ご応募ください。

詳しくは、[千葉市芸術文化新人賞](#)

対象 次の全てを満たす個人または団体

- 芸術文化の分野（音楽、演劇、舞踊、美術、文芸など）で活発に活動を展開している
- おおむね5年以上にわたる活動歴がある
- 市内出身・在住・活動拠点を置くなど、千葉市にゆかりがある



受賞区分 新人賞1件まで（副賞50万円）と奨励賞4件まで（副賞10万円）

推薦方法 8月31日(月)消印有効。推薦用紙（前記ホームページから印刷。文化振興課、区役所総務課などでも配布）を、〒260-8722 千葉市役所文化振興課へ郵送または持参。

選考委員会で選考し、結果は全員に12月末ごろ郵送します。

☎文化振興課 ☎245-5961 FAX245-5592

音楽団体等活動支援事業補助金

音楽団体の音楽公演などの開催に対し、会場費の一部を補助します。ぜひ、ご応募ください。

対象団体 6月1日(月)時点で市内に活動拠点があり、以下の要件を全て満たす非営利の文化芸術団体

- 自ら事業を企画し遂行する能力がある
- 会則・規約など、役員または会員名簿を有している
- 実施する事業の明確な会計経理が行われている

対象事業 10月1日(木)~来年3月31日(水)に県内の公共・民間施設の室内ホールを借りて実施する音楽公演または練習など（室内ホールは、劇場・音楽堂等の事業の活性化に関する法律の劇場・音楽堂などの要件を満たすものに限る）

*対象団体・事業は、他にも要件があります。

詳しくは、[千葉市 音楽団体等活動支援事業補助金](#)

対象経費 本番公演または練習やリハーサルの会場費（施設使用料、付属設備利用料）

補助額 補助対象経費の2分の1（上限額=1公演につき30万円）

募集要項 前記ホームページから印刷。文化振興課、区役所総務課、コミュニティセンター、公民館、市民会館、文化センター、若葉文化ホール、美浜文化ホール、行政資料室でも配布。

申込方法 7月31日(金)必着。募集要項に記載された必要書類を、〒260-8722千葉市役所文化振興課へ郵送または持参。

結果通知 10月上旬に通知。

☎文化振興課 ☎245-5961 FAX245-5592

海や森で自然に触れてみませんか

自然の中で生き物を観察する自然観察会を開催します。

日時 ①6月14日(日)9:25~11:30、②21日(日)10:30~12:00。いずれも雨天中止。

会場 ①稲毛海浜公園、②大草谷津田いきものの里

内容 ①浜辺の生き物を観察しよう!
②でんでんむしむしかタツムリ

定員 ①先着30人程度、②30人

持ち物 ①小シャベル、バケツ、網（お持ちの方）



備考 ①集合=旧稲毛民間航空記念館前。濡れてもよい服装で、長靴・帽子着用

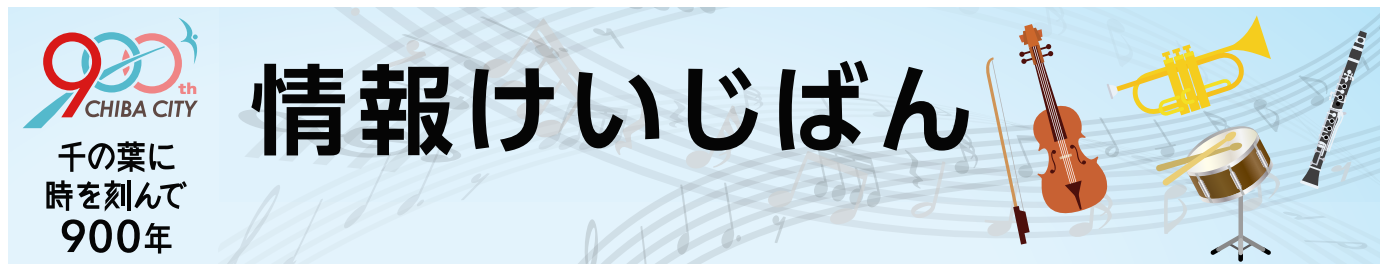
②集合・解散=大草谷津田いきものの里入口広場。小学生以下は保護者同伴。帽子・軍手・長袖・長ズボン・長靴を着用。自然体験教室も開催。詳しくは、〔17面〕

申込方法 ①6月1日(月)9:30から電子申請で。

②6月10日(水)までに電子申請で。☎kankyohozen. ENP@city.chiba.lg.jpも可（必要事項〔15面〕のほか、参加者全員の氏名・フリガナを明記）。

☎①中央・美浜公園緑地事務所 ☎279-8440 FAX278-6287

②環境保全課 ☎245-5195 FAX245-5557



特に記載のないものは次のとおり

- 申し込みは1日から受け付け
応募多数の場合は抽選
対象は市内在住・在勤・在学の方
料金は無料

申込方法

必要事項【右記】を明記して、各宛先へ送付してください。
往復はがきの場合は、返信用の宛先も記入。
電子申請の場合は、千葉市 電子申請

必要事項

- 催し名
コース名
希望の日時など
代表者の
氏名・フリガナ
〒・住所
年齢・学年
電話番号

一部の施設では、65歳以上の
方や障害のある方などを対象
に、優待・割引料金があります。
市の施設では、ここに掲載し
た以外にもイベント、教室・講座
などの参加者を募集している場
合があります。詳しくは、各施
設へお問い合わせください。



イベント

こころの健康センターの催し

- 依存症治療・回復プログラム
6月10日(水)14:00~15:45
アルコール・薬物依存症からの
回復を希望する本人
初めてのの方は事前面談あり
精神障害者家族向け学習会
6月15日(月)13:40~16:00
テーマ=家族として本人との関
わりを学びましょう
お酒の悩み おはなし会
6月19日(金)14:00~16:10
第1部=分かち合い、第2部=座
談会(本人)、家族の学習会(テ
ーマ=本人が受診拒否、どうした
らいい?)
お酒の問題で悩んでいる家族ま
たは本人
精神障害者家族向け講演会「8050
問題について考えよう」
7月14日(火)13:00~15:00
講師=野々村司さん(こころの
健康センター所長、精神科医)
精神障害者の家族など
80人
終了後に家族ミーティングを実施
うつ病等集団認知行動療法
9月10日~11月26日の木曜日
14:00~15:30。全12回
18~65歳の、うつ病等の診断で
通院治療中の方(要主治医意見書)。
6人
事前面談あり
①~④電話で、こころの健康セン
ター☎204-1582。③④電子申請も可。
④☎204-1584・✉kokoronokenko.
HWS@city.chiba.lg.jpも可(※を
明記)。⑤8月13日(木)までに申込書
(同センターで配布。☎(「千葉市
うつ病等集団認知行動療法」で検索)
からも印刷可)を同センターに持参
または郵送。郵送先=〒261-0003
美浜区高浜2-1-16こころの健康セン
ター

動物保護指導センター
育成中の子猫のお見合い会

①6月12日(金)・②26日(金)
育成中の子猫とのお見合い(1組
30分)
①6月3日(水)~9日(火)・②17日(水)~
23日(火)に、☎(「千葉市 育成中の子
猫」で検索)で、希望の子猫を確認
し、電話で動物保護指導センター☎
258-7817
その他の犬猫
☎随時、譲渡の相談・見学ができま
す。見学には、☎で譲渡可能な犬

や猫を確認の上、必ず予約をお願
いします。

☎同センター☎前記☎258-7818

地方卸売市場 市民感謝デー

6月13日(土)・27日(土)7:00~12:00ご
ろ(水産棟は10:00ごろまで)
☎ペット同伴不可
☎地方卸売市場☎248-3200☎248-
3202

里親制度説明会

6月14日(日)14:00~15:00
☎稲毛保健福祉センター
☎里親制度の説明と個別相談
☎電話で、NPO法人キアアセット
☎215-7802。☎(「キアアセット千
葉」で検索)からも可
☎同団体☎前記☎215-7803

市少年自然の家の催し

- こだわりのワークショップ「骨付き
チキンの本格スパイスカレー作り」
6月21日(日)10:00~14:00
☎ベンガル地方の骨付きチキンカ
レーとマスタードオイルで作る焼
き茄子のサラダ、チャイを作る本
格アウトドア異国料理体験
☎先着17組
☎中学生以上=3,070円、小学生=
2,200円、就学前児=2,000円、2歳
以下=200円
スポーツクライミング体験会
6月28日(日)14:00~16:30
☎A3メートルまでのボルダリン
グ、Bハーネスを着けて9メートル
まで登るトップロープ
☎A3歳以上の方、B小学生以上
で、身長115センチメートル以上、
ウエスト52~107センチメートル
の方
☎先着35人
☎参加者=高校生以上970円、中
学生以下800円。同伴者=高校生
以上520円、中学生以下100円
☎小学生以下は保護者同伴
はじめてのテント泊
7月4日(土)13:30~5日(日)10:00。
1泊2日
☎薪の火でご飯作り、テントを張
ってテント泊などキャンプの基本
を体験。テント、寝袋、調理器具
などは全て貸し出し
☎先着10組
☎高校生以上6,030円、中学生以下
5,500円、2歳以下850円
プロジェクトアドベンチャー指導
者体験会
7月11日(土)13:00~17:00
☎プロジェクトアドベンチャー

(人間関係づくりのための体験学
習の手法)を指導したい方向けの
体験会
☎18歳以上の方
☎先着20人 ☎1,500円
⑤キャンプサイトで自由にテント泊
&デイキャンプ
☎施設の休所日を除く土・日曜日、
祝・休日、夏休みなどの長期休業
期間。テント宿泊キャンプ=入所
日の10:30から退所日の10:00ま
で。デイキャンプ(日帰り)=
10:30~17:00
☎テント泊やデイキャンプができ
るフリーキャンプサイト。器材・食
材の持ち込み自由
☎各日先着10区画
☎宿泊(テント1泊)=高校生以上
830円、中学生以下300円。日帰り
(デイキャンプ)=高校生以上270
円、中学生以下100円。いずれも、
別途要区画使用料1人100円
☎詳しくは、市少年自然の家☎
☎①6月13日(土)・②28日(日)・③6日(土)、
④7月8日(木)までに、電話で同施設☎
0475-35-1131。
⑤☎(「千葉市少年自然の家 キャン
プサイト利用案内」で検索)で利
用案内を確認後、利用日の2週間前ま
でに電話で、同施設☎前記
☎同施設☎前記☎0475-35-1134

ひきこもり地域支援センター講
演会「ひきこもりの理解と対応」

6月26日(金)13:30~15:30
☎こころの健康センター
☎テーマ=10年のひきこもりといじ
め後遺症。講師=本多寿行さん(ひ
きこもり当事者グループ「ひき桜」
運営)
☎先着80人
☎電話で、ひきこもり地域支援セン
ター☎204-1606。同センターへ☎
chiba-hikikomori@uwnchiba.net
も可(※を明記)
☎ひきこもり地域支援センター☎前
記☎204-1607

教科書展示会

6月30日(火)~7月13日(月)10:00~
18:00(木曜日は19:00まで、7月13日
(月)は16:30まで)
☎文化センター市民サロン
☎小・中・中等教育・高等学校、特別
支援学校・特別支援学級で、来年度
に使用する教科書の見本の展示
☎当日直接会場へ
☎教育指導課☎245-5986☎245-5982

シニアのつながり応援プロジ
ェクト

農業体験講座
7月1日・15日、9月16日、10月

14日、11月11日、12月16日の水曜
日。10:00~12:00。全6回
*天候・作物の生育状況により変
更の可能性あり
☎シェア畑Plus稲毛(稲毛区小中
台町759付近)
☎農業体験を通して自然に触れな
がら交流を楽しみ、外に出るきつ
かけづくりを応援します。

コーヒー講座

7月9日・23日、9月3日・10日・
24日、10月1日の木曜日。10:00~
12:00。全6回
☎蘇我コミュニティセンター
☎コーヒー講座を通して仲間と出
会い、気軽に外に出るきつけづ
くりを応援します。コーヒーの入
れ方や味の違いを学びながら、楽
しく交流できる内容です。
☎外出の機会や人との交流が減っ
てきたと感じている市内在住の65歳以
上の方(要介護・要支援認定を受けて
いる方を除く)
☎各20人
☎6月17日(木)までに、シニアのつな
がり応援プロジェクト事務局(スポー
ツクラブ&サウナスパルネサンス
稲毛24内)に電話
☎同事務局☎255-1006、健康推進課
☎245-5659

水泳大会

①市選手権水泳大会=7月5日(日)、
②市民水泳大会=8月2日(日)。いづれ
も、9:00~16:00
☎千葉公園
☎小学生以上の方
☎1種目500円
☎申込書は市営プールで配布。市水
泳協会☎から印刷も可
☎①6月12日(金)、②7月13日(月)必着。
申込書に記載の必要書類を、〒262-
0023花見川区検見川町5-2324-7藤代
方・千葉市水泳協会へ郵送。
☎同協会・藤代さん☎070-6408-5568
(17:00~20:00)、スポーツ振興課☎
245-5968☎245-5592

子どものための箏(こと)・尺
八クラブ in ちば

①7月5日(日)10:00~12:00、②7月
12日・26日、8月9日・23日、9月6日・
20日の日曜日11:00~16:00。全6回、
③9月27日(日)13:00~15:00
☎美浜文化ホール
☎①説明会・体験会、②稽古(30分毎
の少人数グループレッスン)、③お
さらい会。県三曲協会の教授資格者
が優しく、丁寧に指導します。
☎小学2年~中学生
☎先着20人
☎お箏と尺八は主催者が用意します。
☎県三曲協会☎から。Eメールで☎
を明記して、県三曲協会の佐藤鈴央
さん☎tsatoh108@ray.ocn.ne.jp
へも可。
☎同協会☎090-7400-0255☎047-334-
1077

ふれあいサマーパーティ&パ
ーティー

7月18日(土)9:45~16:00。荒天中止
☎療育センター本館3階体育室、ロ
ビー
☎ステージ発表、盆踊り、ゲートボ
ール体験、ボディペイント、わたあ
めなど
☎当日直接会場へ。詳しくは、お問
い合わせください
☎療育センターふれあいの家☎216-
5130☎277-0291。月曜日(祝・休日の
場合は翌日も)、祝・休日休館

🏠 おやこで学ぶ防災体験

📅7月26日(日)9:30~12:00
📍救助救急センター
📖クイズと体験を通して、防災について親子で学びます。参加者にプレゼントあり
👥市内在住の小学生と保護者
👤先着14組
☎電話で、防災普及公社☎248-5378。
📧fukyu@chiba-bfk.or.jpも可(☎のほか、参加者全員の氏名・フリガナ、子どもの学年を明記)
📍同公社☎前記☎248-7748



📷 ベイサイドジャズ2026千葉エリアdeジャズLive

📅8月1日(土)13:30~14:30
📍美浜文化ホール
📖出演=中丸円香さん(ピアノ)、ジャンボ小野さん(ベース)、紺野智之さん(ドラムス)、佐藤洋祐さん(サクソ)、藤井由紀さん(司会)
👤先着130人
📄前売り券(全席自由)=2,000円
📄就学前児入場不可
☎電話で、文化センター☎224-8211、市民会館☎224-2431、市男女共同参画センター☎209-8771、若葉文化ホール☎237-1911、美浜文化ホール☎270-5619
📍市文化振興財団☎221-2411☎224-8231

📷 ワンコインコンサート「舩岡圭司ドラムソロ名曲カバーコンサート」

📅8月22日(土)13:30~14:30
📍生涯学習センター
👤先着250人
📄一般500円、小学生以下100円(乳幼児の膝上鑑賞に限り無料)
☎6月2日(火)から電話で、文化センター☎224-8211、市民会館☎224-2431、市男女共同参画センター☎209-8771、若葉文化ホール☎237-1911、美浜文化ホール☎270-5619
📍市文化振興財団☎221-2411☎224-8231

👤 夏休みおしごと感動体験 ワクワクワークデー

📅8月26日(水)・27日(木)9:00~17:00(複数回に分けて実施)
📍JR千葉駅周辺中心市街地、海浜幕張駅周辺など
📖店舗や商業施設などで、子どもたちの仕事体験イベントを開催。デパートの受け付け、食品の販売など100種類以上
👥小学3~6年生(保護者の送迎が必要)
👤1,300人程度
📄詳しくは、HP「夏休みおしごと感動体験2026」で検索
☎7月7日(火)までに電子申請で
📍雇用推進課☎245-5278☎245-5558

📷 一条貫太リサイタル

📅9月5日(土)14:00~16:00
📍市民会館

👤先着996人
📄S席=7,000円、A席=5,000円。いずれも全席指定
☎電話で、同会館☎224-2431、文化センター☎224-8211、市男女共同参画センター☎209-8771、若葉文化ホール☎237-1911、美浜文化ホール☎270-5619
📍同会館☎前記☎224-2439

🏠 教室・講座

📷 ラベンダーバンドルズ作り体験講座

📅6月13日(土)10:00~12:00
📍千葉公園蓮華亭
👤先着30人
📄600円
☎当日直接会場へ
📍中央・美浜公園緑地事務所☎279-8440☎278-6287



👤 未来の科学者育成プログラムジュニア

①動物の色探し講座
📅6月13日(土)13:30~16:00
📍動物公園
👥小学3・4年生
👤10人程度
②自分で実験し、調べることに挑戦してみよう!
📅7月12日(日)9:40~15:30
📍千葉大学西千葉キャンパス
👥小学5・6年生
👤12人程度
📄詳しくは、HP「千葉市未来の科学者育成プログラムジュニア」で検索
☎①6月6日(土)・②26日(金)までに電子申請で
📍生涯学習振興課☎245-5958☎245-5992

📷 市社会福祉研修センター 社会福祉セミナー

📍お家で困らない介護講座
📅6月16日(火)①9:55~12:30、②13:25~16:00
📖①介助の動き、②福祉用具を体験
👤各先着8人
📍理学療法士に学ぶ転倒予防!
📅7月12日(日)9:55~12:00
📖毎日足を軽やかに歩く体づくり
👤先着28人
📍健康寿命を延ばそう
📖①講義=7月14日(火)13:25~15:00、②調理実習=7月15日(水)~17日(金)9:55~13:00のいずれか1回。全2回
📖①低栄養を防ぐ食事のコツ、②元気に長生き!低栄養を防ぐ健康ごはん作り
👤先着18人
📄600円
☎電話で、市社会福祉研修センター☎209-8841へ。📧kensyuu-c@chiba-shakyo.jp・☎312-2943も可(☎のほか、調理実習の日程は第1・2希望を明記)

📷 療育センター分館ふれあいの家 触覚書道短期教室

📅6月16日(火)13:30~15:30
📍療育センター分館ふれあいの家
📖目の不自由な方も楽しめる触覚書道の体験
👥18歳以上で市内在住・在勤の身体障害者手帳をお持ちの方
👤8人
📄500円
☎6月5日(金)までに電話で、同センター☎216-5130。📧277-0291、📧ryoiku-fureai@chiba-shakyo.jpも可
📍同センター☎前記☎前記。月曜・祝日休館

📷 動物保護指導センターの教室・セミナー

①飼い犬のしつけ方教室
📅①6月18日(休)・②25日(休)13:30~16:00
📖①講習としつけのデモンストレーション、②飼い犬同伴でしつけの実技
📖市内在住で、犬を飼っている方または飼う予定の方(②は①を受講し、かつ飼い犬の制御ができる方で、参加する犬は健康で、登録・今年度の狂犬病予防接種が済んでいること)
👤各先着①25人・②10組
②高齢犬の飼い方教室
📅6月23日(火)13:30~16:00
📖高齢犬を飼うときに必要な知識や、困りごとへの対処法について。動物保護指導センターで対面またはZoomでのオンライン受講
📖市内在住の方
👤各先着25人
③地域猫セミナー
📅6月24日(水)13:30~16:00
📖地域の中で飼い主のいない猫を適正に管理するための必要な知識、取り組み方法について
👤先着20人
☎①②同センター、③市役所
☎①③電話で、同センター☎258-7817。②対面=電話で、同センター☎前記、オンライン=電子申請で
📍同センター☎前記☎258-7818

📷 ひきこもりサポーター養成研修

📅①6月26日(金)、②8月28日(金)13:30~15:30。全2回
📍こころの健康センター
📖ひきこもりに関する基本的な知識を学び、広報や支援活動に参加するボランティアの養成研修。①ひきこもりに関する講演会、②座学とグループワーク
📖ゲーム、運動などに一緒に参加できる方
👤先着10人
☎電話で、ひきこもり地域支援センター☎204-1606。同センターへ📧chiba-hikikomori@uwnchiba.net(☎を明記)、ひきこもり地域支援センターHPからも可
📍同センター☎前記☎204-1607

📷 市マンションセミナー・相談会

📅6月27日(土)
📖講演=13:30~15:30、相談会=15:30~16:30
📍市役所
📖講演(テーマ)=[マンションの課題から考える管理規約改正の必要性]~区分所有法と標準管理規約の改正を踏まえた管理規約の見直しの実務~

📍マンション管理組合役員、区分所有者
📖講演=先着100人、相談会=先着2組
☎電話で、すまいのコンシェルジュ☎301-6278。☎301-6279も可(☎を明記)
📍住宅政策課☎245-5809☎245-5887

📷 空き家セミナー

📅6月27日(土)13:30~16:00
📍生涯学習センター
📖テーマ=空き家の活用と解体の判断のポイント、空き家の活用・解体で起こるトラブルと防ぎ方
👤先着40人
☎6月1日(月)10:00からHP(「千葉市空き家セミナー」で検索)から。都市安全課☎245-5896、☎245-5627・📧anzen.URU@city.chiba.lg.jpも可(☎を明記)

📷 救命講習

①普通救命講習 I
📅7月2日(木)13:00~16:00=生涯学習センター、6日(月)9:00~12:00=若葉消防署、6日(月)13:30~16:30=稲毛消防署、10日(金)30日(休)9:00~12:00=セーフティーちば、14日(火)13:30~16:30=救助救急センター
②けがの手当教室
📅7月4日(土)9:30~12:00
📄990円
③上級救命講習
📅7月11日(土)・19日(日)9:00~17:00
📄1,320円
④上級救命再講習
📅7月12日(日)9:00~12:00
📖上級救命講習修了後の方
⑤普通救命講習Ⅲ(小児、乳児に対するAEDを用いた心肺蘇生法)
📅7月18日(土)9:00~12:00
⑥応急手当WEB講習
📅7月24日(金)18:30~20:00
📖②~⑤セーフティーちば、⑥救助救急センター
👤各先着5人
📄詳しくは、防災普及公社HP
☎電話で、同公社☎248-5355。HPからも可
📍同公社☎前記☎248-7748



📷 レディースソフトテニス初心者・中級者講習会

📅7月8日(水)10:00~15:00。雨天中止
📍青葉の森スポーツプラザ庭球場
📖午前=講習会、午後=練習試合
👥女性
👤先着40人
📄ラケット(貸し出しあり)、テニスシューズ
📄600円
📖運動のできる服装で
☎6月26日(金)までにショートメールで、☎のほかソフトテニス経験の有無を明記して、市レディースソフトテニス協会・佐々木さん☎090-7948-3822
📍同協会・佐々木さん☎前記、スポーツ振興課☎245-5592

女性向け創業者研修

7月11日・18日、8月1日・8日・22日の土曜日9:00～12:30。全5回
市役所
経営・財務などの創業に必要な知識習得、計画書の作成アドバイス。最終日午後交流会
創業を考えている女性、創業間もない女性
定員20人 料5,000円
申し込み方法など詳しくは、HP「千葉市 女性向け創業者研修」で検索
産業支援課 ☎245-5292 ☎245-5590

創業スクール

7月11日～8月1日の土曜日10:00～16:00。全4回
幕張テクノガーデン（美浜区中瀬1-3）
中小企業診断士による創業計画書の作成サポート、創業経験者の体験談など。後日個別相談あり（希望者のみ）
創業を考えている方、創業間もない方
定員40人
6月12日（金）12:00までに県信用保証協会HPから
同協会 ☎239-3281 ☎239-3292

子どもの居場所サポーター養成講座

7月12日（日）9:15～12:45
市役所
子どもたちから信頼され、安全・安心な見守りができる市民ボランティアの養成
18歳以上の方 先着40人程度
講義修了後に個別の現場体験（子どもたちの森公園（若葉区源町）、きぼーる・子ども交流館など）を予定。修了証を発行
Eメールで☎を明記して、子ども企画課 ☎kowaka-shien@city.chiba.lg.jpへ。☎245-5673、☎245-5547（Eメールアドレスも明記）も可

介護支援ボランティア登録研修会

7月14日（火）10:00～11:00
市役所
市内在住の65歳以上の方
定員30人程度
前記日程以外にも、市役所で介護支援ボランティア登録研修会を随時開催。詳しくは、HP「千葉市 介護支援ボランティア」で検索
6月26日（金）までにEメールで☎を明記して、介護保険管理課 ☎kaigohokenkanri.HWS@city.chiba.lg.jpへ。③（6月26日消印有効）、☎245-5623も可。郵送先＝〒260-8722千葉市役所介護保険管理課
同課 ☎245-5206 ☎前記

谷津田の自然体験教室「ホテルの数を調査」

7月14日（火）18:30～20:30。雨天の場合、21日（火）に延期
大草谷津田いきもの里
小学3年生以上の方（小学生は保護者同伴）
定員15人
集合・解散＝大草谷津田いきもの里入り口広場。帽子・長袖・長ズボン・長靴を着用。
7月1日（火）までに、電子申請で、☎kankyohozen.ENP@city.chiba.lg.jpも可（☎のほか、参加者全員の

氏名・フリガナを明記）
環境保全課 ☎245-5195 ☎245-5557

稲毛ヨットハーバーの教室

- ①SUP（スタンドアップパドル）教室
7月18日（土）・25日（土）9:30～11:30、13:00～15:00
小学4～6年生と保護者
各5組10人
1人3,000円
②海にでようヨット体験会
7月26日（日）9:30～12:00、13:00～15:30
小学生以上の方。小学生は保護者同乗
各10人
1人1,500円
③監視艇「潮風」体験乗船会
7月27日～8月10日の月曜日13:30～15:00
小学生と保護者
各4人
1人600円

荒天中止。詳しくは、市スポーツ協会HP
6月15日（月）～24日（火）必着。①（1教室1通）②2人・③4人まで。④のほか、希望日時、申込者全員の☎を明記）。郵送先＝〒261-0012美浜区磯辺2-8-1稲毛ヨットハーバー。前記HPからも可
同施設 ☎279-1160 ☎279-1575。火曜日（祝・休日の場合は翌日）休館



相談

人権擁護委員による人権相談

6月1日は人権擁護委員の日です。差別待遇・名誉毀損・いやがらせ・いじめなどで困っているときはご相談ください。
特設人権相談（面談）
①6月2日（火）10:00～15:00、②毎週火曜日10:00～15:00
①緑区役所5-1会議室、②市役所1階市民相談室4-6
当日直接会場へ
常設人権相談（電話）
平日8:30～17:15
人権相談ダイヤル ☎0570-003-110へ
千葉地方務局人権擁護課 ☎302-1319、男女共同参画課 ☎245-5060 ☎245-5592

生涯現役応援センター&シルバー人材センター出張相談会

6月3日（水）＝イコアス千城台1階フードコート、8日（月）・24日（水）＝イオンマリニピア店4階フードコート側エスカレーター前、11日（木）・29日（月）＝イオンスタイル鎌取3階イベントスペース、15日（月）＝花見川区役所1階ロビー、18日（木）＝市役所1階イベントスペース、22日（月）＝アリオ蘇我1階サンコートエスカレーター前。いずれも、10:00～16:00

就労・ボランティアなど、何かを始めたいシニアの相談窓口
当日直接会場へ
生涯現役応援センター ☎256-4510 ☎256-4507

不妊専門相談

電話相談 ☎090-6307-1122
6月4日～18日の木曜日15:30～20:00（最終受け付け19:30）
助産師による相談
不妊や不育症のほか、性に関することでお悩みの方
面接相談
6月17日（水）14:15～16:30、25日（木）17:45～20:00
市役所
医師と助産師による相談
不妊や不育症でお悩みの方
先着3人
電話で、健康支援課 ☎238-9925。電子申請も可
同課 ☎前記 ☎238-9946

くらしとすまいの特設相談

6月10日（水）10:00～15:00
市役所
相続・遺言、登記、税、不動産取引、建築・リフォーム、土地の境界
各相談先着8人
1人30分。電話相談不可
電話で、広報広聴課 ☎245-5609・5298
同課 ☎前記 ☎245-5796

消費生活センターの多重債務者特別相談

6月11日（木）・25日（木）13:00～16:00
弁護士による相談
先着6人
1人30分程度。相談には債務者本人が来所。家族同伴も可。電話相談不可
電話で、消費生活センター ☎207-3000
同センター ☎前記 ☎207-3111

マンションライフサイクルシミュレーション相談会

6月11日（木）13:30～15:30
市役所
大規模修繕工事費の目安、修繕積立金の増額の必要性などの相談。相談員＝住宅金融支援機構の職員
マンション管理組合 先着2組
6月5日（金）必着。電子申請で。申請書（住宅政策課で配布。HP（「マンションライフサイクルシミュレーション相談会」で検索）から印刷も可）を持参、郵送、☎jutakuseisaku.URC@city.chiba.lg.jpも可。郵送先＝〒260-8722千葉市役所住宅政策課
同課 ☎245-5809 ☎245-5887

分譲マンション相談・アドバイザー派遣

6月11日（木）＝大規模修繕・維持管理・建て替えに関する相談、②18日（木）＝法律相談など。いずれも、13:30～16:30
市役所 各先着3組
相談結果により、現地で助言するアドバイザーの派遣も可
前週金曜日までに電話で、すまいのコンシェルジュ ☎301-6278。☎301-6279も可（☎を明記）

こころの健康センターの相談

①一般相談＝6月17日（水）10:00～12:00。②アルコール・薬物依存相談

＝6月17日（水）14:00～16:00、7月1日（水）13:30～15:30。③ギャンブル相談＝6月24日（水）13:00～16:00。④思春期相談＝6月25日（木）15:30～17:30、7月3日（金）10:00～12:00⑤高齢者相談＝6月30日（火）14:00～16:00。
①②④⑤専門医、③司法書士による相談
本人または家族
①～③⑤3人、④2人
電話で、こころの健康センター ☎204-1582
同センター ☎前記 ☎204-1584

外国人のための法律相談

①6月22日（月）17:00～20:00、②7月6日（月）13:00～16:00
国際交流協会
弁護士による法律相談
各先着4人
通訳希望者は要事前相談
①6月15日（月）・②29日（月）までに電話で、国際交流協会 ☎306-1034
同協会 ☎前記 ☎306-1042。日曜日、祝・休日休業

助産師による女性のための健康相談

①6月23日（火）＝稲毛区、②29日（月）＝中央区、③30日（水）＝若葉区。①②10:00～12:00、③13:30～15:30
保健福祉センター
思春期から更年期・妊娠（望まない妊娠も含む）・出産など、女性の体や健康についての相談
女性
電話で、各センター健康課・中央 ☎221-2581、稲毛 ☎284-6493、若葉 ☎233-8191
健康支援課 ☎238-9925 ☎238-9946

弁護士による養育費相談

6月25日（木）＝美浜保健福祉センター、30日（火）＝緑保健福祉センター。いずれも、13:30～16:30
離婚に伴う養育費など
市内在住のひとり親家庭の方、離婚を考えている方（子どもがいる方に限る）
各3人
1人50分程度
6月12日（金）必着。電話で、子ども家庭支援課 ☎245-5179。☎kateishien.CFC@city.chiba.lg.jp・③も可（☎を明記）。郵送先＝〒260-8722千葉市役所子ども家庭支援課
同課 ☎前記 ☎245-5631

若者からだサポート相談

6月25日（木）15:30～20:00（最終受け付け19:30）
助産師による電話相談
相談番号 ☎090-6307-1122
10～20代で、身体や心の変化、月経不順などの不調、性に関する悩みなどを相談したい方
健康支援課 ☎238-9925 ☎238-9946

特設法律相談

6月27日（土）13:00～16:00
市役所
弁護士による相続・遺言、離婚、交通事故など法律問題全般の相談
12人
1人30分。裁判所で訴訟・調停中のもの、電話相談は不可
6月18日（木）までに電子申請で。広報広聴課へ ☎245-5609・5298も可
同課 ☎前記 ☎245-5796

🏠 LGBT専門相談

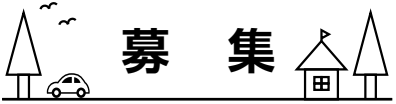
☎日常生活でLGBT当事者や周囲の方が抱える、性的指向や性自認に関係する悩みなどについて、対面、電話またはLINEでの相談
📅相談日ごとに1人1回30分。匿名・通称名での相談可。相談日時・電話番号など詳しくは、📄「千葉市LGBT専門相談」で検索
📍男女共同参画課 ☎245-5060📠245-5592

👤 20歳未満の青少年の悩みごと相談

📅平日9:00～17:00
☎不登校、友人関係、問題行動などの相談。相談先=青少年サポートセンター・中央(県教育会館内) ☎245-3700、東分室(千城台市民センター内) ☎237-5411、西分室(市教育会館内) ☎277-0007、南分室(鎌取コミュニティセンター等複合施設内) ☎293-5811、北分室(花見川市民センター等複合施設内) ☎259-1110
📍同センター・中央 ☎前記📠237-0316

📺 ふるさとハローワークの就活オンライン相談 (Zoom)

📅火～木曜日(祝・休日を除く)15:00～16:20
☎キャリアカウンセラーによる就労・生活支援の相談
👤各先着1人
📄事前に利用登録が必要です。登録方法はふるさとハローワーク事務局へお問い合わせください
📅相談希望日の前週金曜日までにふるさとハローワーク📄から
📍同事務局 ☎292-8655📠221-5518



募 集

📄 WEBアンケートであなたの意見を市政に!

6月1日(月)～10日(水)、📄でWEBアンケートを行います。
テーマ=「身近な水環境・生物多様性の保全」「路線バス」「次期千葉市農業基本計画」「認知症への理解及び認知症施策」
抽選で、動物公園の施設割引券などを進呈。詳しくは、📄「千葉市WEBアンケート」で検索
📍ちばシティポイント対象事業
📍広報広聴課 ☎245-5298📠245-5796

🏠 飼い主のいない猫の不妊手術を実施

📅7月2日(水)・8日(木)・14日(火)・22日(水)・29日(水)
📄個人申請=市内在住で、地域の中で飼い主のいない猫の餌やトイレを適切に管理する方。地域申請=市内自治会などで地域猫活動に取り組む地域代表者
📄個人申請=各日先着8頭程度(1人2頭まで)。地域申請=1地域につき10頭(日程は手術予定日内で別途調整)
📄詳しくは、📄「千葉市 飼い主のいない猫」で検索
📅6月10日(水)から申請書(前記📄から印刷。動物保護指導センター、生活衛生課でも配布)と必要書類を、同センターへ直接持参(平日9:30～16:00)。地域申請は随時募集
📍同センター ☎258-7817📠258-7818

📺 ティーミーティングの参加団体

📅7月13日(月)11:00～11:50
📍市役所
📄参加団体の活動内容などについて市長と意見交換
📄各1団体(5～9人)
📅6月12日(金)必着。電子申請で。広報広聴課へ📄kohokocho.POM@city.chiba.lg.jp・📠245-5796・📍も可(📍のほか、メールアドレス、団体名、活動内容、参加人数、話したいテーマを明記)。郵送先=〒260-8722千葉市役所広報広聴課
📍同課 ☎245-5298📠前記

📺 平和の折り鶴(千羽鶴)

広島・長崎での平和記念(祈念)式典へ平和の折り鶴を送呈します。
提出方法=6月12日(金)必着。〒260-8722千葉市役所市民総務課へ
注意事項=折り紙は7.5×7.5センチメートル以下。必ず千羽鶴の状態でご提出ください(下端部が抜け落ちないように注意)。名前やメッセージなどを書いた短冊を結び付けることができます。
きぼーる(7月1日(水)～9日(木))、生涯学習センター(7月10日(金)～21日(水))で開催する千葉空襲写真パネル展で展示します。例年多数の千羽鶴をご提出いただいているため、一部展示できない場合があります。
📍市民総務課 ☎245-5156📠245-5155

📺 千葉市トライアル発注認定事業 中小企業の優れた新商品

市内中小企業の優れた新製品(物品)や新役務(サービス)を認定し、販路開拓を支援します。認定商品に対して、市ホームページへ掲載、カタログ・PR動画の作成および見本市出展などの販路開拓支援を行います。
申込期限=7月31日(金)
要件・申し込み方法など詳しくは、📄「千葉市トライアル発注」で検索
📍産業支援課 ☎245-5284📠245-5590

🏠 市営住宅の空き家入居者

一般
申込資格=入居収入基準内の世帯、緊急連絡先を立てられるなどの要件を満たす方
期限付き(子育て世帯向け)
申込資格=一般の要件に加え、小学生以下の子どもと45歳以下の親のみの世帯の方。入居期限=入居日から10年間
入居予定日=10月1日(水)以降
抽選日=7月31日(金)
申込書=6月25日(水)から、市住宅供給公社、区役所、県住まい情報プラザ(中央区栄町1-16)で配布。同公社📄から印刷も可
📅7月1日(水)～10日(金)消印有効。申込書と必要書類を、〒260-0013中央区中央3-3-1フジモト第一生命ビルディング2階千葉市住宅供給公社へ。重複申し込みは無効
常時募集
先着順で入居申し込みができる常時募集を実施中。募集案内は同公社で配布。前記📄から印刷も可
📍同公社 ☎301-6271📠301-6318

📺 自衛官

種目=2等陸・海・空士(任期制自衛官)

📄申込期限=6月17日(水)。応募資格、必要書類など詳しくは、お問い合わせください。
📍自衛隊千葉募集案内所 ☎221-1333、区政推進課📠245-5155

📺 千葉市の海辺フォトコンテスト

募集作品=市内の海辺で撮影された写真(四季折々の風景、大切な人との時間、豊かな自然や生き物など)の時間、豊かな自然や生き物など)の時間、豊かな自然や生き物など)入賞商品=市内の海辺にちなんだ賞品を予定。いなげの浜50周年記念特別賞もあります。
📄応募要項など詳しくは、📄「ちばうみ フォトコン2026」で検索
📅9月4日(金)までに、Instagramで「#ちばうみフォトコン2026」をつけて投稿。電子申請も可
📍検見川ビーチフェスタ実行委員会(緑政課内) ☎245-5789📠245-5885



📄 市障害者作品展の作品

📅10月10日(土)～15日(木)
📍市美術館9階市民ギャラリー
📄募集作品=書道、絵画、写真、彫刻、和裁、洋裁、編み物、刺しゅう、手工芸、陶芸
📄市内在住で身体障害者手帳・療育手帳・精神障害者保健福祉手帳のいずれかを持ち、作品制作を職業としない方
📄申込期限=8月21日(金)。作品の規格、申し込み方法など詳しくは、お問い合わせください。
📍市身体障害者連合会 ☎209-3281📠209-3282



お知らせ

📺 千葉ロッテマリーンズ試合日程

6月にZOZOマリンスタジアムで行われる千葉ロッテマリーンズの試合日程をお知らせします。

日程	開始時間	対戦チーム
6/9(火)	18:00	中日
10(水)		
11(木)	18:00	横浜DeNA
12(金)		
13(土)		
14(日)		
19(金)	18:00	楽天
20(土)		
21(日)	17:00	福岡ソフトバンク
26(金)		
27(土)		
28(日)	17:00	

📍マリーンズ・インフォメーションセンター ☎0570-026-226、スポーツ振興課📠245-5592

📺 図書館における環境関連図書の展示

子どもから大人まで学べる環境問題に関する本を図書館で展示します。各図書館で異なる本の読み比べを楽しめます。ぜひ図書館へお立ち寄りください。
📅5月22日(金)～7月15日(水)=若葉図

書館、打瀬分館。6月2日(火)～30日(水)=花見川図書館、花見川団地分館、美浜図書館、泉分館。6月19日(金)～8月19日(水)=中央図書館、稲毛図書館。
📍脱炭素推進課 ☎245-5199📠245-5557

🏠 Jアラートによる情報伝達試験

📅6月3日(水)11:00
☎屋外スピーカー、戸別受信機、電話・FAX配信サービス、ちばし安全・安心メール、SNSなどを使い、Jアラートによる情報伝達試験を行います。屋外スピーカーは聞こえにくい地域がありますので、他の手段でも情報を受け取れるよう準備をお願いします。詳しくは、📄「千葉市 情報伝達試験」で検索
📍危機管理課 ☎245-5151📠245-5597

📺 6月7日(日)～13日(土)は危険物安全週間

2026年度危険物安全週間推進標語「つかみ取れ! めざす無事故の頂を」危険物(ガソリン、灯油など)の安全な取り扱い方法の周知や事業所の安全管理体制の確立と強化を目的に、全国一斉に危険物安全週間が実施されます。

危険物防災講習会

📅6月10日(水)14:30～17:00
📍セーフティーちば1階講堂
📄優良危険物取扱事業者・取扱者の表彰と講演会「心に響くコミュニケーション パップトーク～やる気を引き出す魔法の言葉～」講師=岩崎由純さん(アスレティックトレーナー)
📄先着220人
📅当日直接会場へ
📍消防局指導課 ☎202-1667📠202-1679

📄 中央図書館自動出納書庫の停止

6月22日(月)～29日(日)、中央図書館の自動出納書庫は、制御盤などの更新のため停止します。自動出納書庫に収蔵している書籍などは貸し出し・閲覧はできません。なお、中央図書館は通常通り開館します。
📍中央図書館管理課 ☎287-3980📠287-4074

📄 千葉都市計画の変更素案の説明会

📅7月11日(土)15:00～17:00
📍市役所2階XL会議室203
📄千葉都市計画土地区画整理事業の変更
📄当日直接会場へ。資料は、6月26日(金)から都市計画課で配布。📄「千葉市 都市計画の変更素案説明会」で検索)から印刷も可
📍同課 ☎245-5305📠245-5627

🏠 建物の安全確保のため、中間検査・完了検査を受けましょう

建築主は確認済証の交付後に工事を着手し、中間検査(適用除外あり)と完了検査に合格して、初めて建物を使用できます。建物を建てる時は、必ずこの検査を受けてください。また、手続きを事業者へ委託した場合や中古物件を購入した場合なども、確認済証、確認申請書の副本、中間検査合格証、検査済証などの書類を受け取り、大切に保管しましょう。
📍建築情報相談課 ☎245-5842📠245-5887

フリースクールなどへ
学習図書の貸与

教育みらい夢基金を活用して、フリースクールなどへ学習図書の貸与を行います。
市立学校に在籍する児童生徒が通っているフリースクールなど
応募方法など詳しくは、お問い合わせいただくか、HP「千葉市教育委員会教育支援課夢基金」で検索
教育支援課 ☎245-5935 FAX245-5982

小児慢性特定疾病
医療支援・自立支援事業

交流イベント「一緒に千葉市動物公園へ行こう！」
7月4日(土)8:30～11:30（雨天時は11日(土)に延期）
動物公園
小児慢性特定疾病などの重い病気や障害で長期療養が必要な子どもと家族
先着10家族
詳しくは、HP「ちばこどもホスピスプロジェクト」で検索
6月19日(金)までに前記HPから
NPO法人ちばこどもホスピスプロジェクト ☎ FAX331-6322

医療支援

認定された疾病に対する医療について、保険適用した医療費の自己負担額の一部または全額を助成
国が指定した対象疾病に該当し、認定基準を満たした18歳未満の方（18歳になる前から認定を受けていた場合で、18歳になった後も引き続き治療が必要であると認められた場合は20歳未満）
新規＝申請書類（保健福祉センター健康課で配布。HPから印刷も可）を保健福祉センターへ郵送または持参。
更新＝対象の方に案内を送付しました。7月3日(金)までに申請。認定となった場合、9月に受給者証を発送
保健福祉センター健康課・中央 ☎221-2583 FAX221-2590、花見川 ☎275-6297 FAX275-6298、稲毛 ☎284-6495 FAX284-6496、若葉 ☎233-8715 FAX233-8198、緑 ☎292-5066 FAX292-1804、美浜 ☎270-2287 FAX270-2065

相談

小児慢性特定疾病児童等自立支援員が、長期療養が必要な子どもや家族からの相談に応じています。相談内容に合わせて、地域で利用できる福祉サービスや相談機関を紹介いたします。すぐに解決しなくても一緒に考えていきますので、お気軽にお電話ください。
健康支援課 ☎238-9968 FAX238-9946

分譲マンション実態調査にご協力ください

市内分譲マンションの実態を把握するため、管理組合の運営状況や建物の維持管理状況について、アンケート調査を実施します。ご協力をお願いします。
市内の分譲マンション管理組合（築25年以上）
6月中に送付するアンケート調査票を10月15日(木)必着で、住宅政策課へ送付してください。電子申請も可。郵送先＝〒260-8722千葉市役所住宅政策課
詳しくは、HP「千葉市 分譲マンション実態調査」で検索
同課 ☎245-5809 FAX245-5887

自然共生サイトを
知っていますか？

企業やNPO法人などにより生物多様性が保全されている場所を「自然共生サイト」として国が認定しています。市内では3カ所が認定され、保全活動ボランティアや田植えなどのイベント参加者を随時募集しています。多くの生き物が暮らす場所で、生物多様性に触れてみませんか。詳しくは、HP「千葉市 自然共生サイト」で検索
市内の自然共生サイト
・植草共生の森（若葉区小倉町）
・堂谷津の里（若葉区谷当町）
・坂月川ビオトープ（若葉区小倉町）
環境保全課 ☎245-5195 FAX245-5557

防災に関する助成や減免制度など

もしも床上浸水被害に遭ってしまったら
床上浸水被害を受けた家屋は、固定資産税・都市計画税の減免の対象になります。納期限までに、市税事務所資産税課または市税出張所へ申請が必要です。詳しくは、家屋がある区を担当する市税事務所資産税課へお問い合わせください。
市税事務所資産税課・東部（中央・若葉・緑区） ☎233-8145 FAX233-8376、西部（花見川・稲毛・美浜区） ☎270-3145 FAX270-3227

がけ地に近接する住宅の除去・移転費などを助成

がけ崩れなどの危険がある区域内の住宅（危険住宅）を除去し、安全な土地に移転する際の費用の一部を助成します。来年度の申請に関する事前相談を9月30日(木)まで受け付けています。
対象や申請方法など詳しくは、お問い合わせください。
都市安全課 ☎245-5329 FAX245-5627

集水ますの表面清掃にご協力を

集水ますの表面部に落ち葉やごみが詰まっていると、雨水が流れ込みにくくなり、道路冠水などを引き起こしやすくなります。
清掃にご協力をお願いします。
土木事務所中央・美浜 ☎232-1151、花見川・稲毛 ☎257-8841、若葉 ☎306-0655、緑 ☎291-7121、土木管理課 ☎245-5387 FAX245-5579

雨水貯留槽・浸透ますの設置費用の助成

雨水の貯留や地下浸透により、河川などへの負担を減らし、浸水被害を減らすため、雨水貯留槽・浸透ますの設置費用の一部を助成します。対象や申請方法など詳しくは、HP「千葉市 雨水貯留」で検索
下水道営業課 ☎245-5412 FAX245-5563

防水板の設置費用の助成

住宅などの出入り口に防水板を設置し、浸水被害を軽減します。ホームページで説明動画を公開しています。対象や申請方法など詳しくは、HP「千葉市 防水板」で検索
下水道営業課 ☎245-5411 FAX245-5563

急傾斜地崩壊防止工事の実施

急傾斜地の崩壊を防止するため、土地所有者などの全面協力が得られる場合に、県や市が崩壊防止工事を実施します。工事費の一部については、土地所有者などの負担が必要です。HPで説明動画を公開しています。対象など詳しくは、HP「千葉市 急傾斜地 対策」で検索
総合治水課 ☎245-5437 FAX245-5574



施設

☎308-0511 FAX308-0520 6/22(月)休館
科学館 入館料＝大人600円、高校生300円、小・中学生100円
プラネタリウム(1番組)＝大人600円、高校生300円、小・中学生100円
①②同館ミュージアムショップでチケット購入。③6/10(水)必着。同館HPから。
④(1講座1人1通)に⑤を明記して、〒260-0013中央区中央4-5-1千葉市科学館へ郵送可。⑥6/20(土)から同館HPで

Table with 2 columns: 催し名など, 日時・対象・定員など. Contains details for science museum events like planetarium projections and classrooms.

生涯学習センター ☎207-5820 FAX207-5822 第4月曜日(祝・休日の場合は翌日) 休館
①～③⑥当日直接会場へ。⑩6/1(月)から、④⑤⑦6/14(日)・⑧⑩30(水)、⑬7/14(火)までに、Eメールで、⑤を明記して、manabi.kouza@ccllf.jpへ。⑨⑩6/14(日)必着。④(1人1通1講座)に⑤を明記して、〒260-0045中央区弁天3-7-7千葉市生涯学習センターへ。⑬前記も可

Table with 2 columns: 講座・催し名, 日時・対象・定員など. Lists various courses and events at the Chiba Center for Lifelong Learning.

公民館

講座
受付時間は特に記載のない限り9:00～17:00。直接来館も可
公民館ホームページメンテナンスのため、6/1(月)・2(火)はホームページからの申し込みはできません。

Table with 4 columns: 区, 館名, 講座・催し名, 日時・対象・定員・申込方法など. Details for a bicycle safety lecture at the Naha Civic Center.

特に記載のない場合は、●申し込みは1日から受け付け ●応募多数の場合は抽選 ●対象は市内在住・在勤・在学の方 ●料金は無料
申込時に記載する必要事項は15面参照。

区	館名	講座・催し名	日時・対象・定員・申込方法など
中央	葛城公民館 ☎222-8554 FAX)222-1453	世界遺産入門とイタリヤの世界遺産巡り～北から南まで～	6/17～7/8の水曜日 全4回 ◎成人 ◎16人 ☎6/3(水)～10(水)に電話で。同館HPからも可
	川戸公民館 ☎265-9256 FAX)265-4372	川戸でゆーっと読書～ゆーっと楽しむビブリオバトル～	6/28(日)10:00～12:00 ◎絵本、フリーテーマでのビブリオバトル ◎中学生以上の方 ◎14人(発表者は各5人程度) ◎本 ☎6/3(水)～20(土)に電話で。同館HPからも可
	末広公民館 ☎264-1842 FAX)264-3746	「大人の学び教室」 ①手品で人気者！ ②女子力向上！浴衣着付けレッスン	①6/28(日)、7/5(日)、②6/26(金)、7/3(金)10:00～12:00 各全2回 ◎①成人、②16歳以上の女性 ◎①10人、②8人 ◎②浴衣一式 ◎①100円 ☎6/5(金)～11(木)に電話で。☎oubo.suehiro@ccllf.jpも可(☎を明記)
	椿森公民館 ☎254-0085 FAX)254-1285	初心者のための「パワーポイント」～動画を作ろう！～	6/24(水)～26(金)13:30～16:30 全3回 ◎パソコンで文字入力ができる方 ◎10人 ◎1,430円 ☎6/15(月)までに電話で。同館HPからも可
	星久喜公民館 ☎266-4392 FAX)266-4981	はじめての太極拳	6/26(金)、7/10(金)10:00～12:00 全2回 ◎成人 ◎10人 ◎運動ができる服装・底の低い靴で ☎6/9(水)～18(木)に電話で。☎oubo.hoshiguki@ccllf.jpも可(☎を明記)
	松ヶ丘公民館 ☎261-5990 FAX)263-9280	認知症サポーター養成講座	7/19(日)10:00～12:00 ◎25人 ☎6/2(水)～15(月)に電話で。同館HPからも可
花見川	宮崎公民館 ☎263-5934 FAX)263-4904	親子で絵手紙教室	7/25(土)10:00～12:00 ◎特別支援学校・学級の児童生徒と保護者 ◎5組 ◎野菜などの画材 ◎300円 ☎6/2(水)～7/15(水)に必着。☎に☎を明記して、〒260-0806中央区宮崎2-5-22宮崎公民館へ。返信用☎を直接持参・☎oubo.miyazaki@ccllf.jp(☎を明記)、同館HPからも可
	朝日ヶ丘公民館 ☎272-4961 FAX)271-6994	アートフラワー講習「私色の紫陽花」～髪飾りやコサージュにもなります～	6/13(土)10:00～12:30 ◎小学生(1・2年生は保護者同伴) ◎10人 ◎筆、パレット、はさみ、エプロン ◎650円 ☎6/10(水)までに電話で。☎oubo.asahigaoka@ccllf.jpも可(☎を明記)
	検見川公民館 ☎271-8220 FAX)271-9319	はじめての手話体験講座	6/27(土)10:00～11:30 ◎小学生以上の方(1・2年生は保護者同伴) ◎20人 ☎6/3(水)～9(水)に電話で。同館HPからも可
	犢橋公民館 ☎259-2958 FAX)259-6431	クラフト体験講座「ラベンダースティックを作ろう！」	6/25(木)10:00～12:00 ◎成人 ◎16人 ◎400円 ☎6/10(水)までに電話で。同館HPからも可
	こてはし台公民館 ☎250-7977 FAX)250-1992	遺言書で家族の安心を守る～実例と基礎知識を学ぶ～	7/8(水)10:00～12:00 ◎成人 ◎25人 ◎難聴者支援ヒアリンググループ設置 ☎6/3(水)～16(水)に電話で。同館HPからも可
	さつきが丘公民館 ☎250-7967 FAX)286-6469	契約にまつわるネットトラブルの被害に遭わないために	6/22(月)10:00～11:00 ◎65歳以上の方 ◎30人 ☎6/3(水)～13(土)に電話で。同館HPからも可
	長作公民館 ☎258-1919 FAX)286-6449	今日からできる！スポーツキッズの食サポート講座	6/27(土)10:00～12:30 ◎成人 ◎12人 ◎エプロン、三角巾、マスク、布巾 ◎800円 ◎アレルギーのある方は要相談 ☎6/4(木)～15(月)に電話で。同館HPからも可
	花園公民館 ☎273-8842 FAX)271-0370	マラプア ウクレレ夏の音楽会～みんなで歌う夏のひととき	7/5(日)13:30～15:00 ◎40人 ☎6/3(水)～12(金)に電話で。同館HPからも可
	花見川公民館 ☎257-2756 FAX)286-0185	木工教室～フォトスタンドとスマホウツドスピーカー	7/11(土)9:30～12:30 ◎成人 ◎12人 ◎エプロン、持ち帰り用袋 ◎1,200円 ☎6/3(水)～14(日)に電話で。同館HPからも可

区	館名	講座・催し名	日時・対象・定員・申込方法など
花見川	幕張公民館 ☎273-7522 FAX)273-6185	カジダン講座「プロ直伝！水まわりのお掃除を楽に！シンク・洗面所・浴室・トイレ掃除のコツ」	7/28(火)10:00～12:00 ◎成人男性 ◎16人 ◎布巾、上履き ◎ご家族・パートナーも参加可(申し込み時に申し出) ☎6/7(日)～7/7(火)必着。☎に☎を明記して、〒262-0032花見川区幕張町4-602幕張公民館へ。返信用☎を直接持参、同館HPからも可
	幕張本郷公民館 ☎271-6301 FAX)271-0881	文学講座「芥川龍之介と千葉県」	6/18(木)10:00～12:00 ◎成人 ◎15人 ☎6/4(水)～16(水)に電話で。同館HPからも可
稲毛	稲毛公民館 ☎243-7425 FAX)243-3962	おとなのための健康体操	6/17(水)・24(水)13:30～15:30 全2回 ◎成人 ◎15人 ◎フェイスタオル(ストレッチ用)、上履き ◎動きやすい服装で ☎6/2(水)～8(月)に電話で。☎oubo.inage@ccllf.jpも可(☎を明記)
	草野公民館 ☎287-3791 FAX)287-3672	世界遺産入門とスペインの世界遺産と街巡り	7/9(木)・16(木)10:00～12:00 全2回 ◎成人 ◎30人 ☎6/4(水)～17(水)に電話で。同館HPからも可
	黒砂公民館 ☎241-2811 FAX)247-1931	お茶屋さんが教える「水出し伊勢茶の魅力」	7/5(日)10:00～11:30 ◎成人 ◎12人 ◎急須などの茶器 ◎300円 ☎6/10(水)～16(水)に電話で。同館HPからも可
	小中台公民館 ☎251-6616 FAX)256-6179	小中台にあった陸軍防空学校と戦災復興住宅	6/14(日)10:00～12:00 ◎成人 ◎40人 ☎6/3(水)～8(月)に電話で。同館HPからも可
	山王公民館 ☎421-1121 FAX)423-0359	コーディネーショントレーニングを体験しよう！～動く楽しさ、動ける楽しさ～	6/27(土)10:00～12:00 ◎小学生(1・2年生は保護者同伴) ◎10人 ☎6/11(木)～17(水)に電話で。☎oubo.sanno@ccllf.jpも可(☎を明記)
	千草台公民館 ☎255-3032 FAX)255-3682	小さな自然が生み出す暮らしのいろいろ～すてきな苔玉作り～	7/11(土)13:30～15:30 ◎成人 ◎16人 ◎エプロン ◎800円 ◎汚れてもよい服装で ☎6/22(月)～28(日)に電話で。☎oubo.chigusadai@ccllf.jpも可(☎を明記)。同館HPからも可
	都賀公民館 ☎251-7670 FAX)284-0627	夏休み子どもプログラム「手話」を楽しく体験してみよう	①7/29(水)・②30(木)10:00～12:00 ◎①小学1～3年生、②4～6年生 ◎各14人 ◎保護者も見学できます。 ☎6/3(水)～7/10(金)に同館HPから
	緑が丘公民館 ☎259-2870 FAX)286-6442	睡眠でお悩みのあなたへ「薬剤師さんに聞く眠活講座」	6/23(火)10:00～11:30 ◎成人 ◎14人 ☎6/2(水)～9(水)に電話で。☎oubo.midorigaoka@ccllf.jpも可(☎を明記)
	大宮公民館 ☎265-2284 FAX)265-6948	ビーズでつくるアクセサリー	6/24(水)、7/8(水)10:00～12:00 全2回 ◎成人 ◎10人 ◎2,500円 ☎6/2(水)～16(水)に電話で。☎oubo.omiya@ccllf.jpも可(☎を明記)
	加曾利公民館 ☎232-5182 FAX)232-6408	親子講座「紙や布を使って親子で遊ぼう」	6/22～7/6の月曜日10:00～11:30 全3回 ◎1歳6カ月～3歳児と保護者 ◎5組10人 ◎500円 ◎動きやすい服装で ☎6/2(水)～9(水)に電話で。☎oubo.kasori@ccllf.jpも可(☎を明記)
若葉	桜木公民館 ☎234-1171 FAX)234-1172	モルックを体験してみよう	6/30(火)10:00～12:00 ◎65歳以上の方 ◎16人 ☎6/9(水)～23(水)に電話で。☎oubo.sakuragi@ccllf.jpも可(☎を明記)
	更科公民館 ☎239-0507 FAX)239-0569	ハーバリウム作り挑戦！	7/25(土)10:00～12:00 ◎10人 ◎1,000円 ☎6/25(木)～7/20(祝)に電話で。☎oubo.sarashina@ccllf.jpも可(☎を明記)
	白井公民館 ☎228-0503 FAX)228-6168	オンライン講座 豊かな老後のために知っておきたいお金の話	6/27(土)13:00～15:00 ◎成人 ◎20人 ☎6/13(土)～21(日)に電話で。同館HPからも可

☎=日程・時間 ☎=場所 ☎=内容 ◎=対象 ◎=定員 ☎=持ち物 ◎=料金 ☎=備考
☎=申込方法 ☎=問い合わせ ☎=はがき ☎=往復はがき ☎=ホームページ ☎=必要事項(15画)

☎=くらし・地域 ☎=健康・福祉 ☎=子育て・教育
☎=魅力・観光 ☎=その他

区	館名	講座・催し名	日時・対象・定員・申込方法など
若葉	千城台公民館 ☎237-1400 FAX237-1401	葦立遺跡・さら坊遺跡 出土品展示会	6/26(金)～12/14(月)9:00～21:00 ☎当日直接会場へ
	みつわ台公民館 ☎254-8458 FAX254-3135	文学講座 「夏目漱石と正岡子規と千葉県」	6/27(土)10:00～12:00 ☎成人 ☎30人 ☎6/10(水)必着。☎に☎を明記して、〒264-0032若葉区みつわ台3-12-17みつわ台公民館へ。返信用☎を直接持参、同館HPからも可
	若松公民館 ☎231-7991 FAX231-0798	絵本の会による大人のためのお話し会～絵本・語り・紙芝居～	6/25(木)13:30～15:15 ☎成人 ☎20人 ☎6/8(月)必着。☎に☎を明記して、〒264-0021若葉区若松町2117-2若松公民館へ。返信用☎を直接持参、同館HPからも可
緑	越智公民館 ☎294-6971 FAX294-1931	陶芸入門教室	7/9～30の木曜日、8/4(火)・20(木)10:00～12:00 全6回 ☎同講座を受講したことがない成人 ☎10人 ☎タオル ☎1,200円 ☎汚れてもよい服装で ☎6/15(月)～23(火)に電話で。同館HPからも可
	おゆみ野公民館 ☎293-1520 FAX293-1521	楽しいパラスポーツ 「ボッチャ体験教室」	6/23(火)10:00～11:30 ☎成人 ☎16人 ☎動きやすい服装で ☎6/3(水)～10(水)に電話で。同館HPからも可
	椎名公民館 ☎292-0210 FAX292-4631	目から鱗の雑学講座	7/2～16の木曜日10:30～12:00 全3回 ☎成人 ☎20人 ☎6/3(水)～15(月)に電話で。同館HPからも可
	土気公民館 ☎294-0049 FAX294-4233	アルパで巡るラテンの風コンサート	7/10(金)14:00～15:00 ☎40人 ☎6/4(木)～10(水)に電話で。同館HPからも可
	誉田公民館 ☎291-1512 FAX292-7487	そば打ち体験教室	6/28(日)、7/5(日)9:30～13:00 ☎高校生以上の方 ☎各8人 ☎エプロン、三角巾、マスク、布巾、手拭き用タオル ☎2,000円 ☎6/4(木)～11(木)に電話で。同館HPからも可
美浜	磯辺公民館 ☎278-0033 FAX278-9959	野菜を楽しみもっと健康に!	6/24(水)10:00～12:00 ☎成人 ☎30人 ☎6/2(火)～10(水)に電話で。☎oubo.isobe@cclif.jpも可(☎を明記)
	稲浜公民館 ☎247-8555 FAX238-4176	高齢者の口腔ケア～健康で快適な生活を送るために～	7/1(水)10:00～11:30 ☎成人 ☎30人 ☎6/3(水)～21(日)に電話で。同館HPからも可
	打瀬公民館 ☎296-5100 FAX296-5566	基礎から楽しむクラフトワークショップ 「クラフトテープでミニかご作り」	6/25(木)13:30～16:30 ☎中学生以上の方 ☎16人 ☎洗濯ばさみ(先の細いタイプ)5個、ニッパーまたははさみ、クリアフォルダ ☎500円 ☎6/2(火)～8(月)に電話で。同館HPからも可
	幸町公民館 ☎247-0666 FAX238-4153	手作り講座「和菓子ねりきりに挑戦しよう」	6/24(水)10:00～12:00 ☎成人 ☎12人 ☎エプロン、マスク、三角巾、持ち帰り用容器 ☎1,000円 ☎6/3(水)～15(月)に電話で。同館HPからも可
	高浜公民館 ☎248-7500 FAX248-6851	「情熱のフラメンコ入門講座～最終回はステージ発表～」	7/5・19、8/2の日曜日14:00～16:00、8/30(日) 全4回 ☎成人 ☎12人 ☎ヒールの太い靴・パンプス・フラメンコシューズなど(ない場合は、運動靴や靴下でも可) ☎動きやすい服装で。8/30(日)は発表会&プロステージ。発表会の詳細は講座内でお知らせ ☎6/2(火)～12(金)に電話で。同館HPからも可
幕張西公民館 ☎272-2733 FAX271-8944	「大人のアート」涼やかフラワーバッグ講座	6/27(土)13:30～15:30 ☎成人 ☎10人 ☎1,600円 ☎6/3(水)～10(水)に電話で。同館HPからも可	

子育ておしゃべりタイム

☎10:00～12:00 ☎子育て中の方・妊婦およびパートナー(子ども同伴可)
☎当日直接会場へ(時間中出入り自由)

区	日程	館名	問い合わせ	区	日程	館名	問い合わせ
中央	6/10(水)17(水)	松ヶ丘公民館 末広公民館	松ヶ丘公民館 ☎261-5990	若葉	6/11(木)25(木)	若松公民館 みつわ台公民館	千城台公民館 ☎237-1400
花見川	6/10(水)24(水)	幕張公民館	幕張公民館 ☎273-7522	緑	6/8(月)11(木)17(水)	誉田公民館 土気公民館 おゆみ野公民館	誉田公民館 ☎291-1512
稲毛	6/1(月)8(月)26(金)	草野公民館 小中台公民館 山王公民館	小中台公民館 ☎251-6616	美浜	6/3(水)	稲浜公民館	稲浜公民館 ☎247-8555

ふるさと農園

☎257-9981 FAX258-1024

月曜日(祝・休日の場合は翌平日)休園

☎6/10(水)必着。ふるさと農園HPから。☎も可(講座1人1通)に☎を明記して、〒262-0011花見川区三角町656-3千葉市ふるさと農園へ郵送も可

講座名	日時・定員・料金
親子うどん作り	7/18(土)9:30～14:00 ☎小学生と保護者 ☎12組24人 ☎2,000円
親子パン作り	7/19(日)9:30～14:00 ☎小学生と保護者 ☎12組24人 ☎2,000円
水耕栽培キット作り	7/26(日)15:00～17:00 ☎小学3年生以上の方 ☎20人 ☎1,000円

男女共同参画センター

☎209-8771 FAX209-8776

月曜日、祝・休日休館

☎③⑤託児あり。申し込み時に申し出(☎1歳6カ月以上の就学前児)

☎Eメールで(③は6/30(火)、④は6/28(日)までに)、☎を明記して、☎sankaku@f-cp.jpへ。電話も可

講座名	日時・定員など
①映像セミナー・特別上映「ロスト・キング」	6/21(日)10:00～12:00 ☎蘇我コミュニティセンターハーモニープラザ分館 ☎先着200人
②情報企画展示「国・男女共同参画週間」	7/15(水)までの9:00～18:00(日曜日は16:30まで)
③さんかくカレッジ「気づきから前へ。わたしのためのジェンダー入門」	7/18、8/29、9/26、10/24、11/21の土曜日14:00～16:00 全5回 ☎20人 ☎8/29(土)は蘇我コミュニティセンターハーモニープラザ分館で開催
④ビジネスで使える生成AI活用講座～生成AIでスケジュールを管理してみよう～	7/24(金)18:30～20:30 ☎生涯学習センター ☎10人 ☎ノートパソコン(タブレット不可)
⑤ジェンダー教育講座「人権から考える、多様性を尊重した学びの場づくり」	7/29(水)10:00～12:00 ☎南部青少年センター ☎先着50人

いきいきプラザ・センター

☎市内在住の60歳以上の方

☎6/1(月)9:30から、①③～⑦⑨～⑪催し物前日まで、②⑧10(水)までに電話・FAXで、各プラザ・センターへ

講座名	日時・定員・内容など
中央いきいきプラザ* ☎209-9000 FAX209-9006	
①理学療法士による骨にいい運動	6/10(水)14:00～15:00 ☎先着30人
②短期講座「レクリエーションで脳トレ」	6/16・30、7/7・21の火曜日14:30～16:30 全4回 ☎16人 ☎300円
③管理栄養士による食べて元気にフレイル予防	6/24(水)14:00～15:00 ☎先着30人
④理学療法士による血管いきいき体操	6/29(月)14:00～15:00 ☎先着30人
蘇我いきいきセンター ☎264-6966 FAX264-6967	
⑤歌声集会	6/14(日)13:30～15:00 ☎蘇我コミュニティセンター ☎先着70人
⑥あきらめないで!女性特有の泌尿器の悩み	6/25(木)14:00～15:00 ☎千葉メディカルセンター ☎先着78人
さつきが丘いきいきセンター* ☎250-4651 FAX250-4652	
⑦健康フェスティバル(事前予約)	6/10(水)9:30～12:00、13:00～15:30 ☎骨密度・血管年齢などの各種測定、健康相談など ☎各先着45人 ☎上履き
美浜いきいきプラザ* ☎270-1800 FAX270-1811	
⑧短期講座「折り紙」	6/18、7/2・16、9/3の木曜日9:30～11:30 全4回 ☎20人 ☎はさみ、のり、鉛筆(シャープペン)、消しゴム、定規、ごみ袋 ☎各150円
⑨みはま歌声集会	7/11(土)13:30～15:00 ☎先着80人
真砂いきいきセンター* ☎278-9641 FAX278-9642	
⑩健康フェスティバル(事前予約)	6/29(月)⑨9:45～11:30、⑩13:30～15:00 ☎先着35人、⑩先着30人 ☎骨密度・足趾力・長座体前屈測定・健康相談など
⑪骨・カルシウムセミナー	6/30(火)11:00～12:00 ☎先着40人

*駐車場はありませんので、公共交通機関をご利用ください。

特に記載のない場合は、●申し込みは1日から受け付け ●応募多数の場合は抽選 ●対象は市内在住・在勤・在学の方 ●料金は無料
申込時に記載する必要事項は15面参照。

キッズ入門スポーツ教室

スポーツの基礎知識や基本動作を身に付ける初心者向けの教室です。

区	会場名	教室名	日時	回数	定員	料金
中央	YohaSアリーナ～本能に、感動を。～	バドミントン①	7/27(月)～30(木) 10:00～11:30	4	30人	900円
		卓球①	7/27(月)～30(木) 10:00～11:30	4	30人	900円
		はじめての合気道	8/4(火)～8/7(金) 10:00～11:30	4	30人	900円
		バドミントン②	8/17(月)～19(水)・21(金) 10:00～11:30	4	30人	900円
		卓球②	8/17(月)～19(水)・21(金) 10:00～11:30	4	30人	900円
		バレーボール	8/24(月)・26(水)～28(金) 10:00～11:30	4	30人	1,200円
美浜	真砂コミュニティセンター	ヒップホップダンス	7/21(火)～24(金) 9:15～10:45	4	25人	600円
	アクアリンクちば	アイススケート	8/18(火)～20(木) 10:00～11:00	3	50人	1,300円

対象 小学生

備考 アイススケートは別途貸靴代1回500円かかります。

申込方法 6月15日(月)必着。市スポーツ協会☎から。往復はがき(1人1教室1通)に必要な事項(15面)のほか、参加する子どもの氏名を明記し、〒260-0025中央区問屋町1-20千葉市スポーツ協会へ郵送可。

☎市スポーツ協会 ☎238-2380 ☎203-8936

夏休み子ども美術教室

千葉市出身の美術家、佐藤央育さんと一緒に、コラグラフィック版画を作ります。夏休みの思い出に、ぜひ参加してみませんか。

日時 7月25日(土)13:30～15:30

会場 市民ギャラリー・いなげ

内容 厚紙や木版に、布や葉、糸などを貼り付けて凹凸を作り、版として刷るコラグラフィック版画を制作します。

講師 佐藤央育さん(美術家)

対象 小学1～6年生 **定員** 10人

備考 参加決定の連絡はEメールなどでお知らせします。

申込方法 7月11日(土)までに市民ギャラリー・いなげ☎から。

☎市民ギャラリー・いなげ ☎248-8723 ☎242-0729

パラスポーツフェスタちば

パラスポーツの競技体験を通して、パラスポーツの魅力が体感できます。年齢や障害の有無にかかわらず、どなたでも気軽に楽しめます。

日時 8月8日(土)①10:00～12:00
②13:00～15:00

会場 千葉ポートアリーナ

内容 車いすバスケットボール、車いすラグビー、ゴールボール、座位バレーボール、視覚障害者柔道、ソフトパラフェンシング、テコンドー、パラバドミントン、パラビームライフル、パラ・パワーリフティング、フロアボール、ボッチャ、立位テニス

定員 各回先着300人

持ち物 屋内用の運動靴

申込方法 6月15日(月)10:00からホームページで

パラスポーツフェスタちば2026 🔍

☎パラスポーツフェスタちば運営事務所

☎050-1720-8081 ☎274-6709



わかば子どもまつり

さ・ま～kajiiのファミリーコンサート

食器や空き缶など、日用品や廃材をもとに、オリジナル楽器を作成し、演奏しているkajiiとピアノ・マリンバ奏者がコラボした4人組音楽ユニット「さ・ま～kajii」によるコンサートを開催します。オリジナル楽器×ピアノ×マリンバ・パーカッションによるハーモニーをお楽しみください。

日時 7月4日(土)13:30～14:30

会場 若葉文化ホール

出演 kajii(日用品演奏ユニット)、佐藤季美さん(ピアノ)、松尾志穂子さん(マリンバ・パーカッション)

定員 先着450人

料金 小学生以下=500円

中学生以上=1,000円

備考 2歳以下の膝上鑑賞に限り無料。

申込方法 電話で、若葉文化ホール☎237-1911、美浜文化ホール

☎270-5619

☎若葉文化ホール ☎237-1911 ☎237-9213





千葉市の魅力大集合！ 千葉市フェア開催のお知らせ

食のブランド「千」の認定品の販売や、「千葉市でつくって、千葉市で食べる」をコンセプトにした地産地消の取り組み「つくたべ」を紹介します。千葉市の豊かな食と歴史の魅力を再発見しませんか。

詳しくは、[千葉市フェア](#)

日時 6月11日(木)～14日(日)
10:00～19:00 (14日は18:00まで)



会場 イオンスタイル鎌取

内容 食のブランド「千」認定品・市内農産品の販売(1階 食品売場催事場)、親子で楽しめるイベントコンテンツ(2階 セントラルコート)



備考

一部の市内農産品は市内イオン8店舗（イオン稲毛店、イオン海浜幕張店、イオンマリンプシア店、イオンスタイル検見川浜、イオンスタイル千葉みなと、イオンスタイル幕張新都心、イオンスタイル幕張新都心フードストア、イオンスタイル幕張ベイパーク）でも販売します。

問農政課 ☎245-5758 FAX245-5884

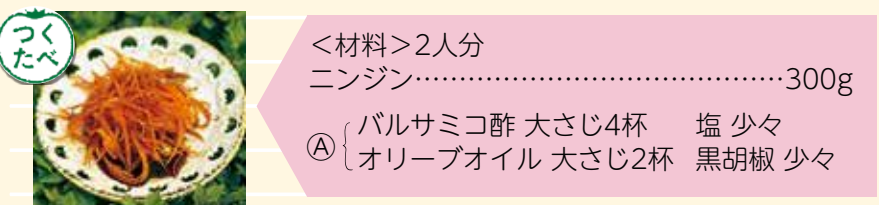
千葉市の「つくたべ」

市内ではさまざまな農産物がつくられています。産地ならではの、新鮮で旬の農産物をおいしくたべませんか？

春夏ニンジン 旬…5～7月

千葉市のニンジンの歴史は明治時代から始まりました。現在では花見川区・緑区を中心に栽培され、国の指定産地としても認定されています。毎年旬の時期には学校給食としても親しまれているほか、地産地消・食育活動のなかで、生産者・JA職員・市職員が学校を訪れる出張授業を行うなど、長く地域に根差した野菜です。年間を通じて手に入れられるニンジンですが、旬のものは甘みが強くやわらか！そんな地元の恵み、素材の味わいを活かした調理法をご紹介します。

Recipe 農家直伝！ 暑い夏にピッタリ 笑顔になれる「ニンジンラペ」



<材料>2人分
ニンジン.....300g
① バルサミコ酢 大さじ4杯 塩 少々
② オリーブオイル 大さじ2杯 黒胡椒 少々

- ① ニンジンのスライサーやピーラーで細く切る
 - ② 塩をひとつまみ加えて手でよく揉み、そのまま5～10分ほど置く
 - ③ ①の材料でドレッシングを作り、ニンジンにかける
- *酢はりんご酢や米酢でも代用することができます。米酢は砂糖を少し入れるとマイルドになります。

レシピ監修＝笑顔のさと 染谷農園 染谷智さん（緑区高津戸町438-1）

問農政課 ☎245-5758 FAX245-5884

千葉開府900年記念

千葉の親子三代夏祭り 参加者募集

「千葉の親子三代夏祭り」を一緒に盛り上げる参加者を募集します！ぜひご応募ください。詳しくは、[千葉市を美しくする会](#)

日時 ①前夜祭8月15日(土)11:00～20:00
②本祭り8月16日(日)11:00～20:00

内容 ①ダンスパフォーマンス
②ステージイベント、出店（飲食、物販など）、武者行列、パレード、千葉おどり（おどり・太鼓）

申込方法 6月15日(月)必着。前記ホームページから。応募用紙（前記ホームページから印刷。市民自治推進課、区役所総務課でも配布）を市民自治推進課へ郵送、bikai@city.chiba.lg.jp、FAXも可。郵送先＝〒260-8722千葉市役所市民自治推進課内千葉市を美しくする会*②出店（飲食、物販など）のみ、前記ホームページからの申し込みに限る。

千葉氏ダンボール甲冑づくり教室

日時 8月2日(日)
14:00～16:30

会場 市役所
対象 小学生と保護者
定員 30組60人程度

申込方法 6月19日(金)必着。その他【上記】と同じ

100円募金にご協力を

募金は地域の緑化・美化や市民の健康づくりなどに使われます。市民自治推進課、区役所地域づくり支援課で受け付けています。

問千葉市を美しくする会（市民自治推進課内）
☎245-5138 FAX245-5155



市美術館の催し

つくりかけラボ 21 清水裕貴 幽霊椅子事件

公開制作やワークショップを通して空間を作り上げていく、参加・体験型のアーティストプロジェクト「つくりかけラボ」は、子どもから大人まで誰もが、空間が変化し続けるクリエイティブな「つくりかけ」を楽しみ、アートに関わることができる表現の場です。

写真家・作家として活動する清水裕貴さんは、土地の歴史や伝承のリサーチを行い、写真と言葉を組み合わせる作品を制作してきました。今回のプロジェクトでは、美術館にある「椅子」が何らかの理由で「持ち出された」あるいは「自ら逃げ出した」事件の物語の真相を、来場者の皆さんと解き明かしていきます。

清水さんと一緒にひと夏のミステリーを作り上げてみませんか？

会期 6月20(土)～10月4日(日)10:00～18:00（金・土曜日は20:00まで。6月20日(土)、9月5日(土)・12日(土)は18:00まで。）

会場 市美術館4階子どもアトリエ

問市美術館 ☎221-2311 FAX221-2316

第1・3月曜日（祝・休日の場合は翌日）休館



清水裕貴
「幽霊椅子事件」より