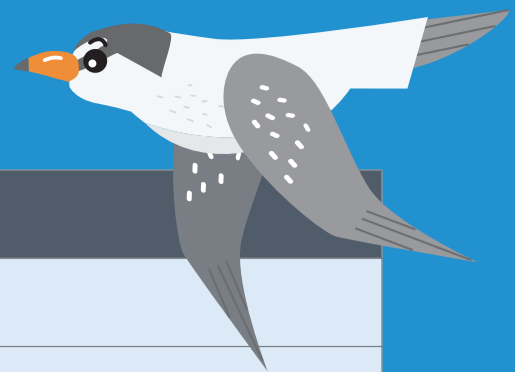


ちばし ちばし ちばし
千葉市の歴史年表

ちばし ちばし ちばし
千葉市タイムトラベルで学べる
ないよう ちゅうしん
内容を中心にならべてみたよ



| じだい 時代 | せいき 西暦 | げんごう 元号 | できごと |
|-----------------|---------------|----------------|--|
| きゅうせつき 旧石器 | | | こうだい そうげん しんようじゅりん ひろ 広大な草原と針葉樹林が広がっていた |
| じょうもん 縄文 | | | か そり かいづか しゅうらく 加曽利貝塚など、たくさんの集落ができた |
| やよい 弥生 | | | こめづく 米作りがはじまる |
| こふん 古墳 | 400ころ | | だいかくじ やまこ ふん ななまわりづかこ ふん つく 大覚寺山古墳、七廻塚古墳 などが作られた |
| | 600ころ | | にんぎょうづかこふん つく 人形塚古墳 などが作られた |
| あすか 飛鳥 | | | |
| なら 奈良 | 700ころ | | しもうさのくにちばぐん 下総国千葉郡になる |
| へいあん 平安 | 700 ~800ころ | | みやこ ち ほう みち かわわのえき ちゅうおうく うきしまのえき はなみがわく うまや 都と地方がつながる道ができ、河曲駅（中央区）や浮嶋駅（花見川区）という駅家ができた |
| | 743ころ | てんびょう 天平 15 | みなみかわらざかようせき みどりく と け ち く こくぶんじ こくぶんに じ かわら つく 南河原坂窯跡（緑区土気地区）で国分寺・国分尼寺の瓦が作られはじめた |
| | 1126 | だいじ 大治 元 | ち ば つねしげ おおじ みどりくおおじちよう いのはな ちゅうおうくいはなふきん ほんきよ うつ ち ばかいふ 千葉 常重、大椎（緑区大椎町）から亥鼻（中央区亥鼻付近）へ本拠を移す（千葉開府） |
| | 1180 | じしやう 治承 4 | ち ば つねたね よりともぐん さんじん みなもとのよりともきよへい 千葉 常胤、頼朝軍に参陣する（源 頼朝 挙兵） |
| かまくら 鎌倉 | | | |
| なんぼくちやう 南北朝 | | | |
| むろまち 室町 | | | |
| せんごく 戦国 | | | |
| あづちももやま 安土桃山 | | | |
| えど 江戸 | 1613 | けいちやう 慶長 18 | ふ せ たんご 布施丹後が用水の工事をはじめた |
| | 1614 | 慶長 19 | とくがわいえやす とうがねたかがり おなりかいどう おちゃやしきごてん 徳川 家康の東金鷹狩（御成街道と御茶屋御殿ができる） |
| | 1735 | きやうほう 享保 20 | あおき こんよう まくわり まくはり 青木 昆陽、馬加村（幕張）でさつまいもをうえた |
| | 1843 | てんぼう 天保 14 | ばくふ いつ はん いんばぬまほりわりぶしん こうじ めい 幕府、五つの藩に印旛沼掘割普請の工事を命じる |
| めいじ 明治 | 1873 | めいじ 明治 6 | ちばけんたんじやう ち ばまち けんちやう さいばんしよ 千葉県誕生 千葉町に県庁がおかれた 裁判所もできた |
| | 1894 | 明治 27 | そうぶてつどう ほんじよ きんしちやう いちかわ ふなばし ち ば さくらかいづつ ち ばえきかいぎやう 総武鉄道の本所（錦糸町）—市川—船橋—千葉—佐倉 開通 千葉駅開業 |
| | 1908 | 明治 41 | ぐんたい 軍隊がおかれた |
| | 1912 | 明治 45 | いなげかいがん みんかんれんしゅうひこうじやう かいせつ 稲毛海岸に民間練習飛行場を開設 |
| たいしやう 大正 | 1921 | たいしやう 大正 10 | ち ばまち ち ばし しせいしこう 千葉町が千葉市になった（市制施行） |
| | 1923 | 大正 12 | けいせいでんき きどう ふなばし ち ばかんかいづつ 京成電気軌道の船橋—千葉間開通 |
| | 1926 | 大正 15 | ち ばかいふ さい おこな 千葉開府800年祭が行われた |
| しやうわ 昭和 | 1945 | しやうわ 昭和 20 | しがい ちだいくしゅう たなばたくしゅう 市街地大空襲（6月10日・7月7日 七夕空襲） |
| | 1951 | 昭和 26 | おおが いちろうはくし け みがわ こだい たね はくつ 大賀一郎博士、検見川で古代ハス（のちのオオガハス）の種を発掘 |
| | 1953 | 昭和 28 | かわさきせいてつ こうじやう うご 川崎製鉄の工場が動きはじめた |
| | 1960 | 昭和 35 | ないりく こうじやう 内陸に工場ができはじめた |
| | 1961 | 昭和 36 | いなげかいがん う た かいし 稲毛海岸の埋め立て開始 |
| | 1963 | 昭和 38 | こくてつち ばえき しやくしよ あたら けいようりんかいてつどうかいぎやう 国鉄千葉駅・市役所が新しくたてられた 京葉臨海鉄道開業 |
| | 1969 | 昭和 44 | いん ばほうすいろ かんせい 印旛放水路が完成 |
| | 1970 | 昭和 45 | あたら しやくしよ げんざい しやくしよ ばしよ 新しい市役所が現在の市役所の場所にできた |
| | 1976 | 昭和 51 | ち ばかいふ きねんぎやうじ おこな はま じんこうかいひん 千葉開府850年の記念行事が行われた いなげの浜（人工海浜）オープン |
| | 1988 | 昭和 63 | ち ばとし かいぎやう 千葉都市モノレール開業 |
| へいせい 平成 | 1989 | へいせいがん 平成 元 | まくはり 幕張メッセがオープン |
| | 1992 | 平成 4 | ち ばし せいれいしていとし 千葉市が政令指定都市となる |
| れいわ 令和 | 2021 | れいわ 令和 3 | し せいし こう しゅうねん 市制施行100周年 |
| | 2022 | 令和 4 | せいれいし い こう しゅうねん 政令市移行30周年 |
| | 2023 | 令和 5 | しやくしよ あたら 市役所が新しくなった |
| | 2026 | 令和 8 | ち ばかいふ ねん 千葉開府900年 |

しらないことが
まだまだたくさん
ありそうだね



たんけん
探検は、これからも
つづけたいな！