

ポケットデータ CHIBA2020



一いながの浜ー
我が国初の人工海浜であり、東京都市に最も近い海水浴場として、稲毛海浜公園プールとともに毎年多くの人で賑わっています。



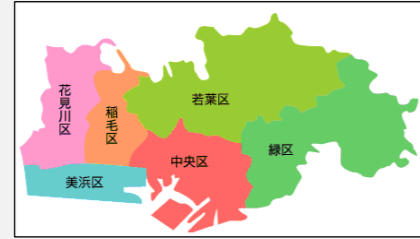
千葉市HP
ポケットデータCHIBA
Pocket Data CHIBA

千葉市の統計情報は下記URLからご覧になれます。
http://www.city.chiba.jp/sogoseisaku/sogoseisaku/kikaku/tokei/
令和2年3月発行 Published March 2020



2021年1月1日、千葉市は市制100周年を迎えます。

市域・気象 AREA AND CLIMATE



市の総面積 (R1. 10. 1) 271. 78km²
Land Area (October 1, 2019)

市の位置 Location

区分 District	東経 East Long	北緯 North Lat	地名 Place
東端 Easternmost Point	140° 18' 11"	35° 31' 16"	緑区小食土町 Yasashidocho, Midori-ku
西端 Westernmost Point	140° 01' 11"	35° 39' 07"	美浜区豊砂 Toyosuna, Mihama-ku
南端 Southernmost Point	140° 16' 19"	35° 29' 37"	緑区小山町 Oyamacho, Midori-ku
北端 Northernmost Point	140° 06' 44"	35° 42' 53"	花見川区横戸町 Yokodochi, Hanamigawa-ku

最高地 (H20. 3. 31) Highest Altitude (March 31, 2008) (緑区板倉町 Itakuracho, Midori-ku) 103. 6m
最低地 (H20. 3. 31) Lowest Altitude (March 31, 2008) (美浜区豊砂 Toyosuna, Mihama-ku) 0. 7m
気象 平成30年 Climate (2018)
気温 Temperature 平均 Average 17. 2 °C
最高気温 Maximum 37. 4 °C
最低気温 Minimum -2. 3 °C
降水量 Precipitation 1, 261. 0 mm
日照時間 Total Hours of Sunshine 2, 120. 2 h
有感地震 Felt Earthquakes 54 回

人口 POPULATION

行政区別 Administrative Wards	面積 (km ²) Area	世帯数 Households	人口 Population		
			総数 Total	男 Male	女 Female
千葉市 Chiba City	271. 78	442, 006	980, 219	486, 712	493, 507
中央区 Chuo Ward	44. 70	102, 929	211, 234	105, 215	106, 019
花見川区 Hanamigawa Ward	34. 19	81, 342	178, 596	89, 021	89, 575
稲毛区 Inage Ward	21. 22	74, 502	161, 236	80, 342	80, 894
若葉区 Wakaba Ward	84. 21	65, 952	150, 072	75, 861	74, 211
緑区 Midori Ward	66. 25	50, 361	129, 678	63, 633	66, 045
美浜区 Mihama Ward	21. 20	66, 920	149, 403	72, 640	76, 763

年齢3区分別住民基本台帳人口 (R1. 12. 31) Registered Population of Three Age Groups (December 31, 2019)

行政区別 Administrative Wards	総数 Total	年齢別 Age Group			平均年齢 Average Age	
		0~14歳 0~14 years old	15~64歳 15-64 years old	65歳以上 65 and Over	男 Male	女 Female
千葉市 Chiba City	972, 516	116, 817	603, 576	252, 123	44. 7	47. 0
中央区 Chuo Ward	208, 904	24, 701	136, 646	47, 557	43. 3	45. 5
花見川区 Hanamigawa Ward	176, 973	19, 407	108, 713	48, 853	45. 5	48. 0
稲毛区 Inage Ward	158, 002	19, 338	96, 914	41, 750	44. 6	47. 2
若葉区 Wakaba Ward	149, 619	16, 328	87, 468	45, 823	46. 7	49. 5
緑区 Midori Ward	129, 667	18, 537	82, 083	29, 047	42. 9	44. 7
美浜区 Mihama Ward	149, 351	18, 506	91, 752	39, 093	45. 2	47. 1

人口動態 (H31 (R1) 年) Population Change (2019)

行政区別 Administrative Wards	人口増減数 Net Change	自然増減 Natural Change		社会増減 Migration Change				その他 Other		
		出生 Births	死亡 Deaths	転入 Immigration		転出 Emigration				
千葉市 Chiba City	2, 467	-2, 932	6, 419	9, 351	5, 399	56, 963	45, 068	38, 945	-724	
中央区 Chuo Ward	1, 019	-535	1, 607	2, 142	1, 554	15, 123	12, 276	13, 338	9, 969	-231
花見川区 Hanamigawa Ward	250	-623	1, 106	1, 729	873	10, 929	9, 193	9, 911	8, 204	-145
稲毛区 Inage Ward	-278	-483	1, 018	1, 501	205	9, 056	6, 823	8, 694	6, 520	-157
若葉区 Wakaba Ward	-5	-865	898	1, 763	860	7, 747	5, 485	6, 921	5, 022	34
緑区 Midori Ward	560	-111	998	1, 109	671	5, 822	4, 430	5, 136	3, 980	-15
美浜区 Mihama Ward	921	-315	792	1, 107	1, 236	8, 286	6, 861	6, 840	5, 250	-210

国籍別外国人数 (R1. 12. 31)

国籍 Nationality	人数 Number
中国 China	12, 211人
韓国・朝鮮 Korea	3, 549人
フィリピン Philippines	2, 765人
ベトナム Vietnam	2, 656人
ネパール Nepal	969人
台湾 Taiwan	560人
タイ Thailand	536人
スリランカ Sri Lanka	478人
米国 USA	415人
ブラジル Brazil	386人
その他 Other	3, 695人

婚姻 (H30年) Marriages (2018) 4, 317件

離婚 (H30年) Divorces (2018) 1, 579件

合計特殊出生率 (H30年) Total Fertility Rate (2018) 1. 28

千葉市の年表・シンボル THE HISTORY AND SYMBOL OF CHIBA CITY

千葉市市制施行 (大正10年1月1日施行)
Chiba was incorporated as a city on January 1, 1921

政令指定都市移行 (平成4年4月1日)
Chiba City was made a Government Ordinance Designated City as of April 1, 1992.

市章 (大正10年5月8日告示)
千葉市の開祖、千葉氏の月星の紋章からとったものです。
千葉氏の紋章は月星・九曜星の併用ですが、この月星に千葉の「千」を入れて、大正10年に市制施行を記念して本市の市章としました。
City Emblem (Made Official as of May 8, 1921)

市の花・木・鳥・花木 (昭和45年1月制定)
City Flowering Tree, Flower, Tree and Bird (January 1970)
市の花木/キョウチクトウ
City Flowering Tree - The Oleander
(平成5年4月29日制定) (April 29, 1993)
市の花/ オオガハス
City Flower - The Oga Lotus

市の木/ ケヤキ 市の鳥/ コアジサン
City Tree - Zelkova City Bird - The Little Tern

千葉市 政策企画課
Policy Planning Division, City of Chiba
〒260-8722 千葉市中央区千葉港 1-1
1-1 Chibaminato, Chuo-ku, Chiba City 〒260-8722
TEL 043-245-5715 FAX 043-245-5891
E-MAIL tokei@city.chiba.lg.jp

国勢調査 POPULATION CENSUS

人口・世帯数 (各年10月1日現在)
Population and Households (Annually, as of October 1)

年次 Year	人口 Population	増減数 増減率 Population Increase 増減率	世帯数 Population Households
大正9年 (1920)	33, 179	-	6, 978
14年 (1925)	41, 806	8, 627 26. 0	8, 788
昭和5年 (1930)	49, 088	7, 282 17. 4	10, 537
10年 (1935)	57, 446	8, 358 17. 0	11, 938
15年 (1940)	92, 061	34, 615 60. 3	18, 086
22年 (1947)	122, 006	29, 945 32. 5	25, 529
25年 (1950)	133, 844	11, 838 9. 7	28, 228
30年 (1955)	197, 962	64, 118 47. 9	40, 868
35年 (1960)	241, 615	43, 653 22. 1	56, 056
40年 (1965)	332, 188	90, 573 37. 5	85, 295
45年 (1970)	482, 133	149, 945 45. 1	136, 241
50年 (1975)	659, 356	177, 223 36. 8	196, 206
55年 (1980)	746, 430	87, 074 13. 2	235, 735
60年 (1985)	788, 930	42, 500 5. 7	252, 960
平成2年 (1990)	829, 455	40, 525 5. 1	284, 293

年次 Year	人口 Population	増減数 増減率 Population Increase 増減率	世帯数 Population Households
平成7年 (1995)	856, 878	27, 423 3. 3	316, 466
12年 (2000)	887, 164	30, 286 3. 5	348, 159
17年 (2005)	924, 319	37, 155 4. 2	373, 766
22年 (2010)	961, 749	37, 430 4. 0	406, 309
27年 (2015)	971, 882	10, 133 1. 1	417, 857

※大正 9年は千葉町人口 (市制施行は大正10. 1. 1)
※The 1920 population is for the town of Chiba (Incorporated as a city on January 1, 1921)

年齢3区分別人口 (H27. 10. 1) Population of Three Age Groups (October 1, 2015)

年齢 Age Group	人口 Population	構成比 (Ratio)
総数 Total	971, 882人	
0~14歳 0~14	122, 062人 (12. 7%)	
15~64歳 15~64	597, 580人 (62. 4%)	
65歳以上 65 and Over	238, 213人 (24. 9%)	
男 Male	482, 840人	
0~14歳 0~14	62, 311人 (13. 1%)	
15~64歳 15~64	303, 486人 (64. 0%)	
65歳以上 65 and Over	108, 536人 (22. 9%)	
女 Female	489, 042人	
0~14歳 0~14	59, 751人 (12. 4%)	
15~64歳 15~64	294, 094人 (60. 8%)	
65歳以上 65 and Over	129, 677人 (26. 8%)	

産業別15歳以上就業者数 (H27. 10. 1) Employed Persons 15 Years of Age and Over by Industry (October 1, 2015)

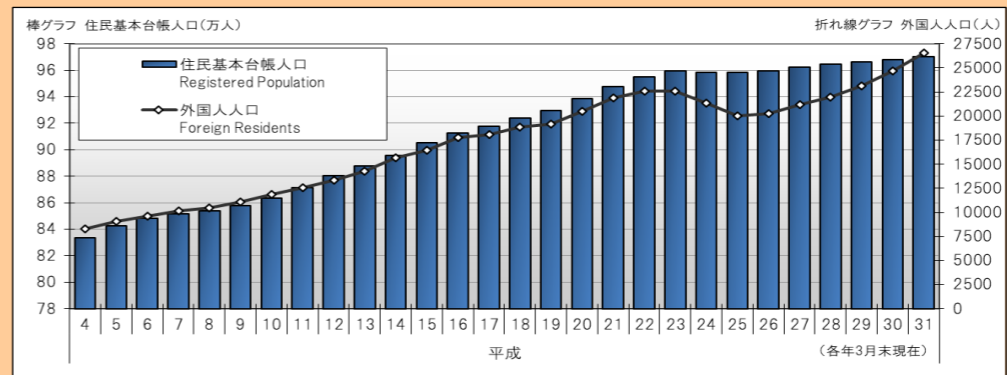
産業 Industry	人数 Number
総数 Total	430, 638人
農業、林業 Agriculture and Forestry	2, 939人
漁業 Fisheries	25人
鉱業、採石業、砂利採取業 Mining and Quarrying of Stone and Gravel	114人
建設業 Construction	31, 116人
製造業 Manufacturing	44, 846人

電気・ガス・熱供給・水道業 Electricity, Gas, Heat Supply and Water	2, 226人
情報通信業 Information and Communications	21, 005人
運輸業、郵便業 Transport and Postal Activities	27, 061人
卸売業、小売業 Wholesale and Retail Trade	70, 982人
金融業、保険業 Finance and Insurance	15, 799人
不動産業、物品賃貸業 Real Estate and Goods Rental and Leasing	12, 135人
学術研究、専門・技術サービス業 Scientific Research, Professional and Technical Services	17, 549人
宿泊業、飲食サービス業 Accommodations, Eating and Drinking Services	24, 349人
生活関連サービス業、娯楽業 Living-Related and Personal Services and Amusement Services	16, 431人
教育・学習支援業 Education, Learning Support	21, 644人
医療・福祉 Medical, Health Care and Welfare	47, 064人
複合サービス事業 Compound Services	1, 741人
サービス業 (他に分類されないもの) Services, N.E.C	31, 564人
公務 (他に分類されるものを除く) Government, except Elsewhere Classified	15, 382人
分類不能の産業 Industries Unable to Classify	26, 666人
(再掲) 第1次産業 Primary (Recount)	2, 964人
第2次産業 Secondary	76, 076人
第3次産業 Tertiary	324, 932人

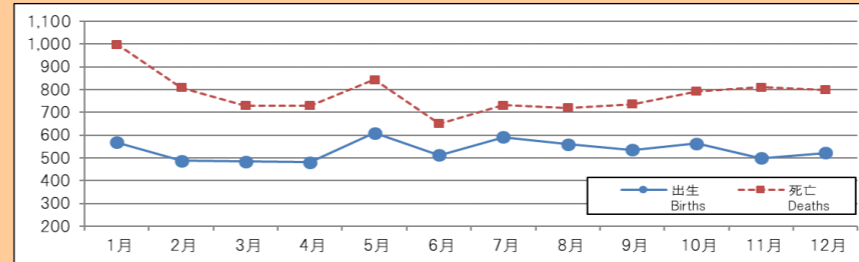
昼・夜間人口 (H27. 10. 1) Daytime and Nighttime Population (October 1, 2015)

昼間人口 Daytime Population	951, 528人
夜間人口 Nighttime Population	971, 882人
昼夜間人口比率 Ratio of Daytime Population to Nighttime Population	97. 9%
流入人口 Inflow of People	174, 034人
流出人口 Outflow of People	194, 388人

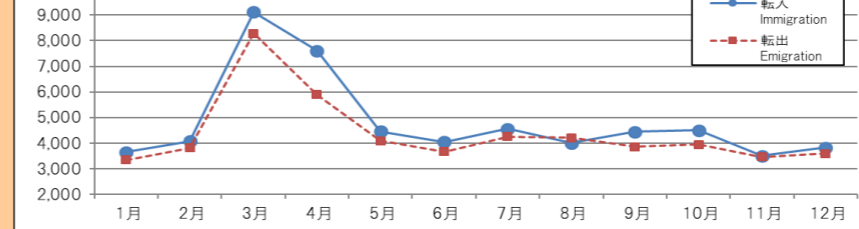
住民基本台帳人口・外国人人口数 (H4年~H31年) Registered Population・Foreign Residents (1992~2019)



人口動態 (H31 (R1) 年) Population Change (2019)



人口動態 (H31 (R1) 年) Population Change (2019)



姉妹・友好都市 SISTER AND FRIENDSHIP CITIES

都市名 City	締結日 Date of Affiliation
アスンシオン市 (パラグアイ共和国) Asuncion (Republic of Paraguay)	昭和45年1月1日 January 1, 1970
ノースバンクーバー市 (カナダ) North Vancouver (Canada)	昭和45年1月1日 January 1, 1970
ヒューストン市 (アメリカ合衆国) Houston (United States of America)	昭和47年10月24日 October 24, 1972
ケソン市 (フィリピン共和国) Quezon City (Republic of the Philippines)	昭和47年11月9日 November 9, 1972
天津市 (中華人民共和国) Tianjin (People's Republic of China)	昭和61年5月7日 May 7, 1986
モンロー市 (スイス連邦) Montreux (Swiss Confederation)	平成8年5月28日 May 28, 1996
蘇州市呉江区 (中華人民共和国) Wujiang District, Suzhou (People's Republic of China)	平成8年10月10日 October 10, 1996

市民経済 CITIZEN'S ACCOUNTS

農業 (H27. 2. 1)	
Agriculture (February 1, 2015)	
農家数 Farm Households	2, 013
農業従事者 (販売農家) Workers (Commercial Farm Households)	2, 585人
経営耕地面積 (販売農家) Area of Cultivated Land under Management (Commercial Farm Households)	148, 121 a

事業所 (H28. 6. 1)	
Business (June 1, 2016)	
事業所数 Establishments	29, 326
従業者数 Employees	406, 378人

工業 (従業員4人以上) (H30. 6. 1)	
Manufacturing (June 1, 2018)	
(Establishments With 4 or More Employees)	
事業所数 Establishments	392
従業者数 Employees	21, 659人
製造品出荷額等 Value of Shipped Manufactured Goods, etc.	12, 229億円
	(100 Million Yen)
付加価値額 Value Added (100 Million Yen)	2, 433億円

商業 (H28. 6. 1)	
Commerce (June 1, 2016)	
卸売業 Wholesale Trade	
事業所数 Establishments	1, 654
従業者数 Employees	20, 625人
年間商品販売額 Annual Sales (100 Million Yen)	25, 704億円
小売業 Retail Trade	
事業所数 Establishments	4, 207
従業者数 Employees	46, 307人
年間商品販売額 Annual Sales (100 Million Yen)	11, 119億円
売場面積 Sales Floor Space	1, 032, 314㎡

教育・文化 EDUCATION AND CULTURE

学校数・在学者数 (R1. 5. 1)		
Schools and Student Enrollment (May 1, 2019)		
学校等 School	学校数 Schools	在学者数 Students
幼稚園 Kindergartens	86園	12, 508人
小学校 Elementary Schools	114校	48, 362人
中学校 Junior High Schools	60校	25, 394人
高等学校 High Schools	29校	28, 403人
短期大学 Junior Colleges	3校	1, 114人
大学 Universities	8校	27, 275人
専修学校 Vocational Schools	38校	8, 812人
各種学校 Miscellaneous Schools	2校	67人
特別支援学校 Special Needs Schools	9校	1, 174人

図書館 (H31. 3. 31)	
Libraries (March 31, 2019)	
市立図書館 Municipal Libraries	7館
蔵書冊数 Books	2, 247, 191冊
貸出冊数 Borrowed Books	3, 682, 908冊

社会教育施設利用者数 (H30年度)	
Utilization of Social Education Facilities (Fiscal 2018)	
公民館 Public Hall Facilities	47館
利用者数 Users	1, 080, 973人
コミュニティセンター施設利用状況 (H30年度)	
Utilization of Community Centers (Fiscal 2018)	
施設数 Facilities	14館
利用者数 Users	1, 777, 428人

市民経済計算 (H28年度)	
Citizen's Accounts (Fiscal 2016)	
経済成長率 Economic Growth	
名目 Current Prices	1. 1%
実質 Chain-Linked	0. 5%
市内総生産 Local Gross Product (100 Million Yen)	
名目 Current Prices	37, 261億円
実質 Chain-Linked	35, 695億円
市民所得 Citizen's Income (100 Million Yen)	29, 445億円
1人当たり市民所得 Citizen's Income per Capita (Million Yen)	302. 4万円

運輸 TRANSPORTATION

1日平均乗車人員 (主要駅) (H30年度)	
Passengers per Day (Major Stations) (Fiscal 2018)	
J R東日本 JR-East Line	
千葉駅 Chiba Station	108, 121人
海浜幕張駅 Kaihin-Makuhari Station	68, 378人
稲毛駅 Inage Station	50, 678人
蘇我駅 Soga Station	34, 244人
京成電鉄 Keisei Line	
京成千葉駅 Keisei Chiba Station	14, 457人
千葉中央駅 Chibachuo Station	9, 000人
京成幕張本郷駅 Makuharihongo Station	8, 225人
京成幕張駅 Keisei Makuhari Station	4, 175人
千葉都市モノレール Chiba Urban Monorail	
千葉駅 Chiba Station	13, 034人
千葉みなと駅 Chibaminato Station	8, 264人
都賀駅 Tsuga Station	6, 041人
千城台駅 Chishirodai Station	4, 142人

自動車保有台数 (H31. 3. 31)	
Vehicles Owned (March 31, 2019)	
総数 Total	511, 562台
貨物自動車 Trucks	43, 039台
乗用自動車 Passenger Cars	312, 735台
軽自動車 Light Vehicles	143, 070台
その他 Other	12, 718台

主な施設入場者数 (H30年度)	
Visitors to Major Facilities (Fiscal 2018)	
幕張メッセ Makuhari Messe	7, 213, 000人
Z O Z O マリンスタジアム Zozo Marine Stadium	2, 253, 964人
動物公園 Zoological Park	575, 256人
科学館 Chiba City Museum of Science	484, 671人
フクダ電子アリーナ Fukuda Denshi Arena	316, 812人
稲毛記念館 Inage Memorial Hall	170, 820人
ポートタワー Port Tower	128, 533人
市美術館 Chiba City Museum of Art	116, 618人
県立中央博物館 Prefectural Chuo Museum	154, 482人
県立美術館 Prefectural Museum of Art	111, 638人
三陽メディアフラワーミュージアム Sanyo Media Flower Museum	86, 934人
加曽利貝塚博物館 Kasori Shell Mounds Museum	77, 222人
郷土博物館 Folk Museum	52, 617人

スポーツ施設利用状況 (H30年度)	
Utilization of Sports Facilities (Fiscal 2018)	
水泳プール (9カ所) Swimming Pools	606, 120人
体育館 (9カ所) Gymnasiums	765, 351人
庭球場 (10カ所) Tennis Courts	365, 692人
野球場 (9カ所) Baseball Fields	165, 581人
武術場 (3カ所) Martial Arts Halls	52, 667人

千葉港 (H30年) Chiba Port (2018)	
Incoming Vessels	
入港船舶数 Incoming Vessels	3, 780隻
内航船 Domestic Vessels	45, 238隻
Volume of Cargo Handled	
海上貨物取扱量 Exports and Imports (10000 tons)	9, 240. 1万t
外易 (輸出・入) Exports and Imports (10000 tons)	6, 079. 7万t
内易 (移出・入) Outgoing and Incoming Cargo (10000 tons)	
貿易額 Trade Balance	
輸出 Exports (100 Million Yen)	8, 961. 1億円
輸入 Imports (100 Million Yen)	39, 644. 2億円

社会保障 SOCIAL SECURITY

社会福祉施設数 (H30. 10. 1)	
Social Welfare Facilities (October 1, 2018)	
老人福祉施設 Welfare Facilities for Senior Citizens	34
障害者支援施設等 Support Facilities for Disabled Persons, etc	32
身体障害者社会参加支援施設 Support Facilities for Social Participation of the Physically Disabled	4

保育所(園) (H31. 4. 1)	
Child Care Center (April 1, 2019)	
総数 Total	191
入所人員 Nursery Enrollment	14, 412人
待機乳幼児数 Number of Children on Waiting Lists	4人

認定こども園 (H31. 4. 1)	
Certified Child Care Centers (April 1, 2019)	
総数 Total	35
入園人員 Enrollment in Certified Child Care Centers	1, 643人

国民健康保険 (H30年度)	
National Health Insurance (Fiscal 2018)	
被保険世帯数 Households	133, 632世帯
被保険者数 Insured Persons	203, 658人

フクダ電子スクエア Fukuda Denshi Square	114, 134人
フクダ電子フィールド Fukuda Denshi Field	102, 733人
青葉の森スポーツプラザ陸上競技場 Aoba no Mori Sports Plaza Field	65, 748人
稲毛海浜公園屋内運動場 Inage Kaihin Park Gym	27, 041人
市民ゴルフ場 Chiba Shimin Golf Course	32, 504人
アクアリンク千葉 Aqua Rink Chiba	196, 563人

※コミュニティセンターの体育施設は含まない。
※ City community centers are not included in the above figures.

労働 LABOR

職業紹介 (一般紹介) (H30年度)	
Employment (Fiscal 2018)	
有効求職者数 Job Seekers	198, 382人
有効求人数 Job Offers	351, 684人
有効求人倍率 Job-to-Aplicant Ratio	1. 77倍

常用労働者の1人平均月間現金給与額 (千葉県)	
Regular Laborer Average Monthly Salary (Chiba Prefecture)	
事業所規模30人以上 (平成30年平均) Companies With 30 or More Employees (2018Average)	(Yen)
	327, 065円

後期高齢者医療 (H30年度)	
Latter-Stage Elderly Healthcare (Fiscal 2018)	
被保険者数 Insured Persons	121, 360人

生活保護 (H30年度)	
Livelihood Protection (Fiscal 2018)	
保護費 Aid Expenditures (100 Million Yen)	351億円
月平均保護世帯数 Households Receiving Monthly Aid	16, 751世帯
月平均保護人員 Persons Receiving Monthly Aid	20, 864人

介護保険 (H31. 3. 31)	
Long-Term Care Insurance (March 31, 2019)	
要介護 (要支援) 認定者数 Persons Certified for Long-Term Care/Support	42, 848人

国民年金 (H30年度) National Pension (Fiscal 2018)	
被保険者数 Insured Persons	186, 058人
受給権者数 Pensioners	248, 257人

保健・衛生 HEALTH AND SANITATION

医療施設数 (H31. 3. 31)	
Medical Care Facilities (March 31, 2019)	
病院 Hospitals	47
病床数 Sickbeds	9, 131
一般診療所 General Clinics	699
歯科診療所 Dental Clinics	554

医療従事者数 (H30. 12. 31)	
Health Care Providers (December 31, 2018)	
医師 Physicians	2, 857人
歯科医師 Dentists	970人
薬剤師 Pharmacists	2, 751人
保健師 Public Health Physicians	342人
助産師 Midwives	320人
看護師 Registered Nurses	9, 385人
准看護師 Practical Nurses	1, 177人

治安 PUBLIC SAFETY

火災・救急 (H30年)	
Fire and Ambulance (2018)	
火災発生件数 Reported Fires	261件
建物 Buildings	137件
車両 Cars	37件
林野 Outdoors	3件
救急車出動件数 Ambulance Responses	58, 370件
急病 Sudden illness	35, 011件
一般負傷 General injury	8, 241件
転院搬送 Hospital transfer	5, 817件
交通 Traffic accident	3, 839件
労働災害 Work accident	453件

交通事故 (H30年)	
Traffic Accidents (2018)	
発生件数 Cases	2, 906件
死者 Deaths	24人
負傷者 Injuries	3, 452人

治安 (H30年)	
Public Safety (2018)	
犯罪認知件数 Crimes Reported	8, 391件
窃盗犯 Theft	6, 259件
粗暴犯 Violent Crime	466件
凶悪犯 Desperate Crime	51件
知能犯 White Collar Crime	355件
その他 Other	1, 260件

少年非行件数	
Reported Juvenile Delinquencies	
窃盗犯 Theft	76件
粗暴犯 Violent Crime	22件
凶悪犯 Desperate Crime	5件
知能犯 White Collar Crime	5件
その他 Other	85件

死因別死亡者数 (H30年)	
Leading Causes of Death (2018)	
総数 Total	8, 777人
悪性新生物 Cancer	2, 491人
心疾患(高血圧性を除く) Heart Disease	1, 388人
肺炎 Pneumonia	702人
脳血管疾患 Cerebrovascular Disease	654人

定期予防接種実施状況 (H30年度)	
Scheduled Vaccinations (Fiscal 2018)	
BCG BCG	6, 248人
四種混合 DPT-IPV	26, 614人
日本脳炎 Japanese Encephalitis	39, 350人
麻疹・風しん Measles-Rubella	14, 272人
ヒブ Haemophilus type b	26, 343人
小児用肺炎球菌 Streptococcus pneumoniae	26, 449人
HPV Human Papilloma	240人
水痘 Varicella	13, 390人
B型肝炎 Viral Hepatitis type B	19, 403人
高齢者インフルエンザ Senior citizen influenza	111, 362人
高齢者肺炎球菌 Senior citizen pneumococcus	16, 215人

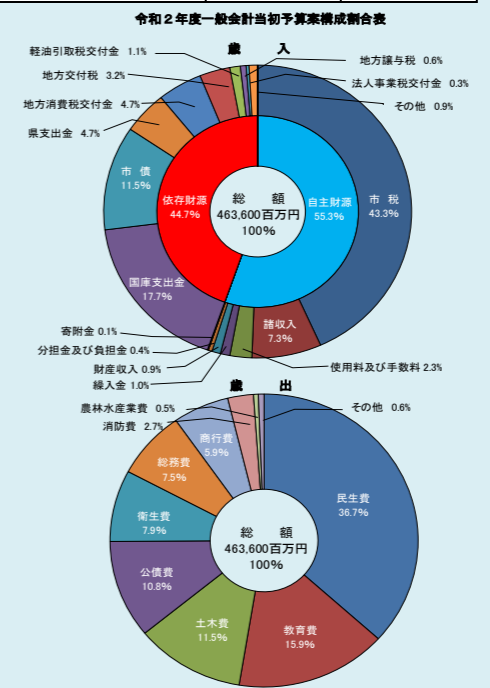
生活環境 LIVING ENVIRONMENT

道路延長 (H31. 3. 31)	
Road Length (March 31, 2019)	
国道 National Highways	74. 9km
県道 Prefectural Roads	121. 4km
市道 Municipal Roads	3, 218. 4km
舗装率 Paved Ratio	91. 9%

住宅の所有状況 (H25. 10. 1)	
Housing (October 1, 2013)	
総数 Total	402, 110戸
持ち家 Owned	249, 840戸
借家 Rented	140, 940戸

行・財政 ADMINISTRATION AND PUBLIC FINANCE

予算 (令和2年度当初予算)		
Budget (Original Budget for Fiscal 2020)		
区分 District	予算額 Budget (100 Million Yen)	前年比増減率 Budget Percentage Increase
総額 Total	8, 749億円	-4. 1%
一般会計 General Account	4, 636億円	0. 6%
特別会計 Special Account	3, 229億円	-12. 3%
企業会計 Enterprise Account	884億円	6. 1%



着工新設住宅 (H31. 3. 31)	
New Dwelling Construction Started (March 31, 2019)	
戸数 Housing Units	6, 562戸
床面積 Total Floor Area	503, 332㎡
都市公園 (H31. 3. 31)	
Urban Parks (March 31, 2019)	
公園数 Parks	1, 127
面積 Area	7, 873, 841㎡

ごみ処理状況 (H30年度)	
Garbage Disposal (Fiscal 2018)	
総数 Total	341, 963t
焼却 Incinerator	240, 742t
埋立 Landfill	1, 376t
再資源化 Recycled	99, 845t

食品衛生関係施設数 (H30年度)	
Food Hygiene Facilities (Fiscal 2018)	
許可を要する施設総数 Total facilities that require authorization	15, 950
飲食店営業 Restaurants	9, 477
乳類販売業 Dairy vendors	1, 576
菓子製造業 Confectioneries	1, 293
喫茶店営業 Coffee shops	1, 270
食肉販売業 Processed meat vendors	909
魚介類販売業 Fish and seafood vendors	908
その他 Other	517
許可を要しない施設 Facilities that don't require authorization	11, 115

環境衛生関係施設数 (H30年度)	
Environmental Hygiene Facilities (Fiscal 2018)	
理容業 Barber shops	644
美容所 Beauty salons	1, 465
クリーニング所 Dry cleaners	538
公衆浴場 Public baths	128
旅館・ホテル・簡易宿所 Inns/hotels/simple lodgings	151
興行場 Performance facilities	43
動物収容施設 Pet hotels	62

市議会議員数 (H27. 4. 12)	
City Councilors (April 12, 2015)	
条例定数 Fixed Seats	50人
中央区 Chuo Ward	10人
花見川区 Hanamigawa Ward	10人
稲毛区 Inage Ward	8人
若葉区 Wakaba Ward	8人
緑区 Midori Ward	6人
美浜区 Mihama Ward	8人

選挙人名簿登録者数 (R1. 12. 2)	
Electorate (December 2, 2019)	
	804, 992人

選挙投票率	
Voting Rate	
衆議院議員選挙 (小選挙区) The House of Representatives Election (Single-Seat Constituency)	
H29. 10. 22 (October 22, 2017)	48. 7%
参議院議員選挙 (選挙区) The House of Representatives Election	
R1. 7. 21 (July 21, 2019)	45. 7%
県知事選挙 Prefectural Governor Election	
H29. 3. 26 (March 26, 2017)	31. 1%
県議会議員選挙 Prefectural Assembly Election	
H31. 4. 7 (April 7, 2019)	40. 0%
市長選挙 Mayoral Election	
H29. 5. 28 (May 28, 2017)	29. 1%
市議会議員選挙 Municipal Assembly Election	
H31. 4. 7 (April 7, 201	