

職員意識調査の結果（速報）について

1 調査目的

千葉市行政改革推進委員会で「人材育成のあり方」をテーマに議論し、提言をまとめるにあたって、職員の仕事や職場に対する意識等、現在実施している人材育成施策等がどの程度根付いているか把握するため、アンケート調査を実施した。

2 調査概要

(1) 対象

全職員（但し、以下の職員は対象外）を対象。【H29.12.1時点_6, 626名】

- ・ 休職・休業中の職員及び嘱託職員、非常勤職員、臨時職員
- ・ 学校勤務の教育職員、小中特別支援学校の事務職員、
- ・ 市立病院（事務局を除く）勤務の職員

(2) 調査方法

原則として、電子申請システムによる、パソコン・スマートフォンからアンケートの回答を依頼。ただし、パソコンが配置されていない職員（保育士・技能労務職等）については、紙による回答を依頼した。

(3) 調査時期

平成29年12月14日（水）～12月27日（金）

(4) 調査項目

別紙「平成29年度 職員意識調査集計結果（速報）」のとおり

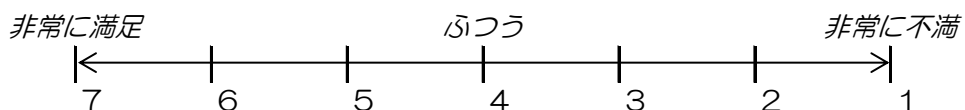
(5) 回答状況

回答者数：4,025名（回答率60.75%）

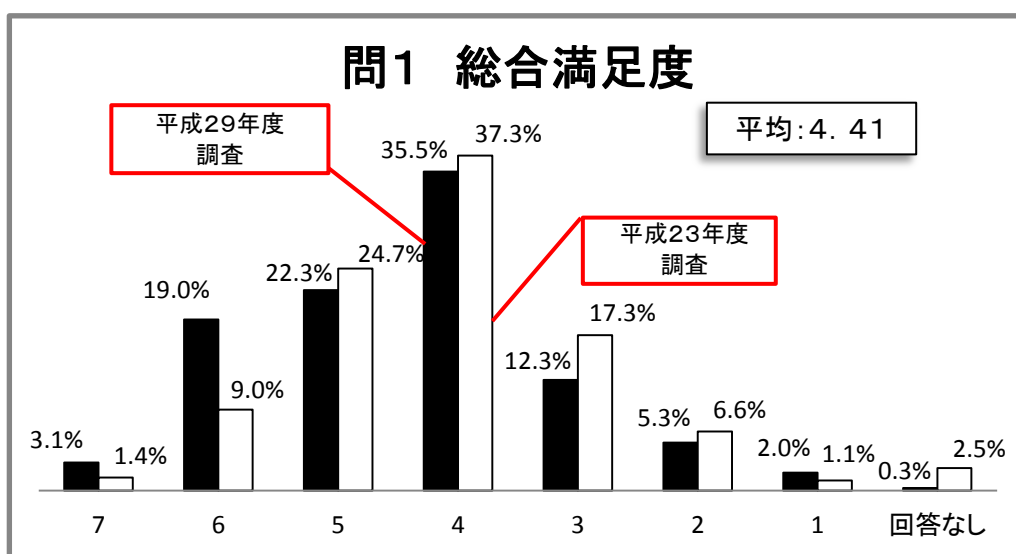
※なお、本職員意識調査の結果（速報）については、概ね事務職員及び消防職員を母集団とした2,898名分の結果を集計している。

平成29年度 職員意識調査集計結果【速報】

【問1】あなたは、現在の仕事、職場、千葉市役所に、総合的に考えて、どの程度満足していますか？
 当てはまる番号1つを回答欄に記入してください。



回答欄

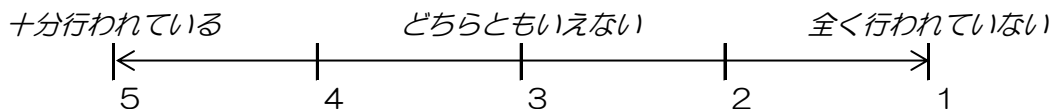


	回答者数	
	H29人数	H23人数
7	91	39
6	552	245
5	647	672
4	1030	1015
3	357	471
2	155	179
1	58	30
回答なし	8	68
合計	2890	2651

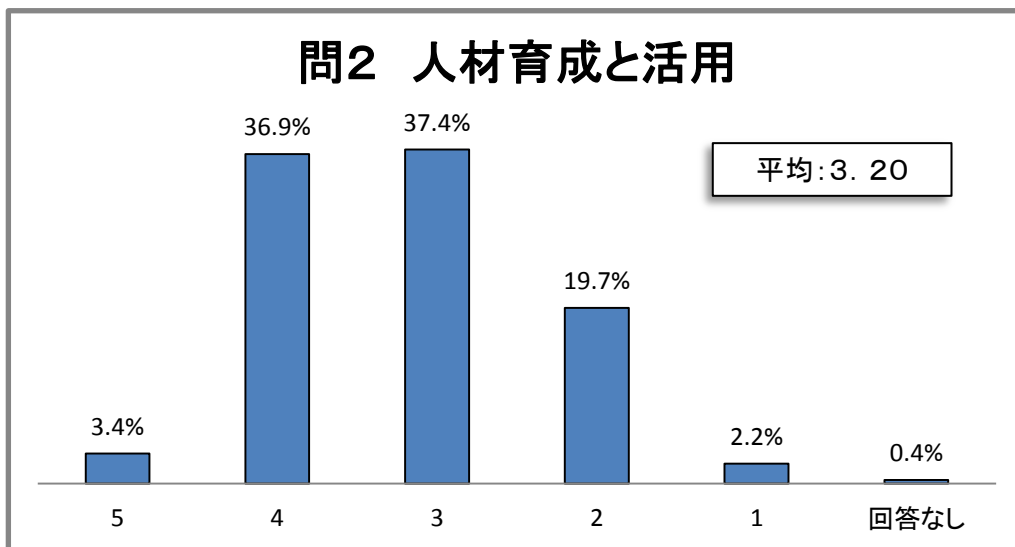
	構成比	
	H29	H23
7	3.1%	1.4%
6	19.0%	9.0%
5	22.3%	24.7%
4	35.5%	37.3%
3	12.3%	17.3%
2	5.3%	6.6%
1	2.0%	1.1%
回答なし	0.3%	2.5%
合計	100.0%	100.0%

	平成29年度		平成23年度	
満足 (7~5と回答した者)	1290	44.5%	956	35.2%
中間 (4と回答した者)	1030	35.5%	1015	37.3%
不満 (3~1と回答した者)	570	19.7%	680	25.0%
回答なし	8	0.3%	68	2.5%
評価の平均値	4.41		4.14	

【問2】千葉市では職員の人材育成と活用は、総合的に考えて、十分行われていると感じますか？
 当てはまる番号1つを回答欄に記入してください。



回答欄



平成29年度	回答者数	構成比
5	98	3.4%
4	1069	36.9%
3	1084	37.4%
2	570	19.7%
1	65	2.2%
回答なし	12	0.4%
合計	2886	100.0%
評価の平均値	3.20	

	平成29年度
行われている（5～4と回答した者）	40.3%
どちらともいえない（3と回答した者）	37.4%
行われていない（2～1と回答した者）	21.9%
回答なし	0.4%

※ 平成23年度については、調査データなし

【問3】 次の項目について、どのように感じていますか？

当てはまる番号1つを回答欄に記入してください。

そう思う	まあそう思う	あまりそう思わない	そう思わない	回答欄
4	3	2	1	

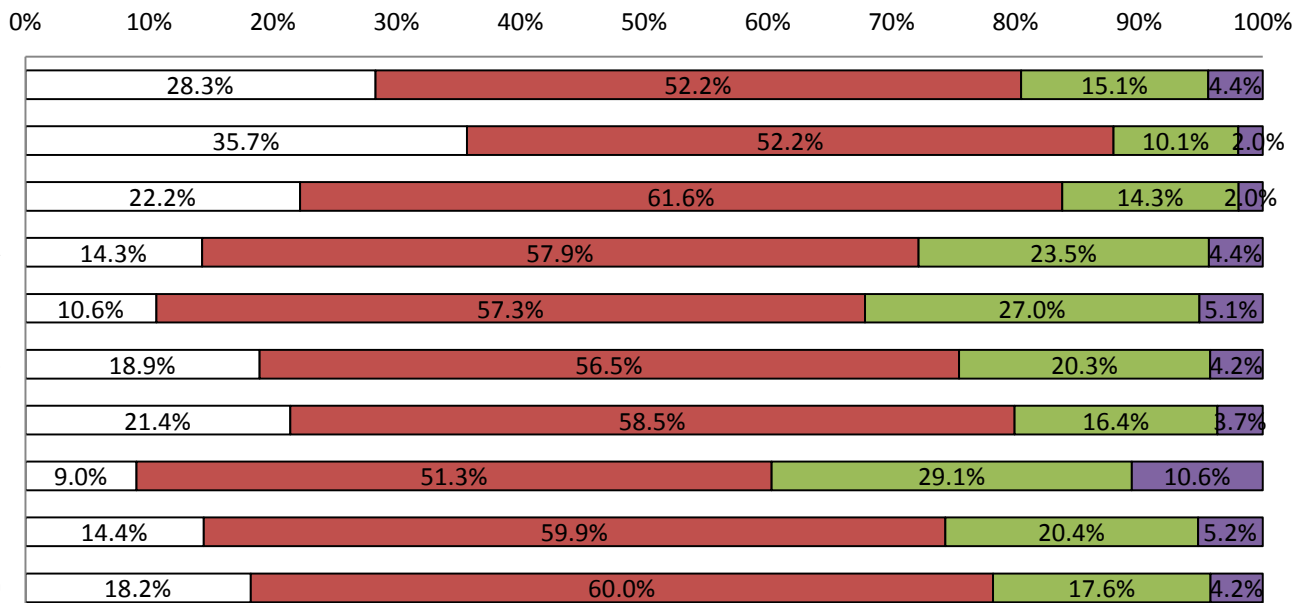
【問3 - 1 ~ 10】

【 仕事 】

		評価の平均値			管理職・一般職 評価の平均値比較			順位 (評価の低い順)
		H29	H23	差	一般職	管理職	差	
1	現在の自分の仕事にはやりがいがある	3.04	3.10	▲0.05	3.02	3.09	▲0.06	44
2	現在の自分の仕事の意義・目的は明確である	3.22	3.30	▲0.08	3.18	3.29	▲0.11	53
3	仕事についての自分の適性や強みを理解している	3.04	3.04	0.00	3.00	3.12	▲0.11	43
4	自分の能力や適性が仕事に活かされている	2.82	2.78	0.04	2.80	2.86	▲0.06	25
5	自分の意見やアイデアが仕事に反映されている	2.73	2.61	0.12	2.68	2.84	▲0.16	14
6	職場の仕事の目標（何を、いつまでに、どの程度まで達成するか）は職場内で共有されている	2.90	3.01	▲0.10	2.83	3.04	▲0.22	32
7	自分の仕事の目標（何を、いつまでに、どの程度まで達成するか）について、上司と共有できている	2.98	3.09	▲0.11	2.92	3.09	▲0.17	39
8	職場内での仕事の配分は適切である	2.59	2.59	▲0.00	2.56	2.64	▲0.08	7
9	組織としての意思決定や仕事の進め方は納得できる	2.84	2.70	0.13	2.81	2.88	▲0.07	27
10	上司は自分の業務内容や仕事を十分に把握している	2.92	2.89	0.03	2.88	3.01	▲0.13	34
	平均	2.91	2.91	▲0.00	2.87	2.99	▲0.12	

仕事

□ 4. そう思う ■ 3. まあそう思う ■ 2. あまりそう思わない ■ 1. そう思わない



【問3 - 11 ~ 25】

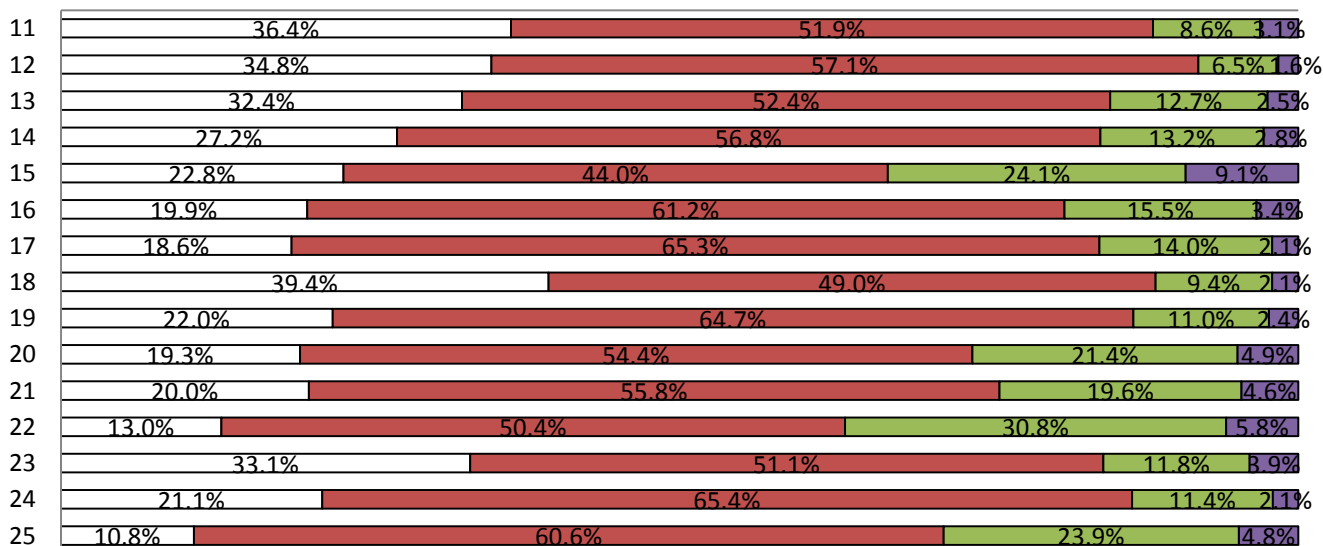
【 職場風土 】

		評価の平均値			管理職・一般職 評価の平均値比較			順位 (評価の 低い順)
		H29	H23	差	一般職	管理職	差	
11	自分と上司との人間関係は良好である	3.22	3.17	0.05	3.21	3.24	▲0.03	52
12	自分と同僚・部下との人間関係は良好である	3.25	3.23	0.03	3.28	3.20	0.08	54
13	職場ではメンバー同士が助け合っている	3.15	3.14	0.00	3.14	3.15	▲0.01	51
14	職場では自分の意見を率直に述べる事ができる	3.08	3.04	0.05	3.04	3.16	▲0.12	49
15	千葉市の職員に、仕事以外のことも含めて、遠慮なく相談できる人がいる	2.81	2.81	▲0.01	2.85	2.72	0.12	24
16	上司との仕事上の意思疎通・情報共有は十分に行われている	2.98	2.84	0.14	2.95	3.03	▲0.08	38
17	同僚・部下との仕事上の意思疎通・情報共有は十分に行われている	3.00	2.91	0.09	3.00	3.02	▲0.02	41
18	上司や同僚の仕事に対する態度は、自分の仕事に対するモチベーションに影響を与える	3.26		3.26	3.26	3.25	0.01	55
19	職場では仕事に必要なルールやマナーが守られている	3.06	3.01	0.05	3.07	3.05	0.01	48
20	自分の職場は活気があると感じる	2.88		2.88	2.87	2.90	▲0.02	31
21	上司は、新しいことに挑戦することを評価していると感じる	2.91		2.91	2.87	2.99	▲0.12	33
22	職場では、前例踏襲・横並びにとらわれることなく、新しい発想を積極的に受け入れる雰囲気がある	2.71		2.71	2.67	2.76	▲0.09	12
23	上司は、部下の失敗に対して、責任を回避するようなことはしない	3.13		3.13	3.09	3.21	▲0.12	50
24	職場では、失敗を生かし、業務の改善につなげている	3.06		3.06	3.05	3.06	▲0.01	45
25	自分の職場と他の職場とはうまく連携している	2.77	2.68	0.09	2.75	2.82	▲0.07	22
	平均	3.02	2.98	0.04	3.01	3.04	▲0.03	

職場風土

□ 4. そう思う ■ 3. まあそう思う ■ 2. あまりそう思わない ■ 1. そう思わない

0% 10% 20% 30% 40% 50% 60% 70% 80% 90% 100%

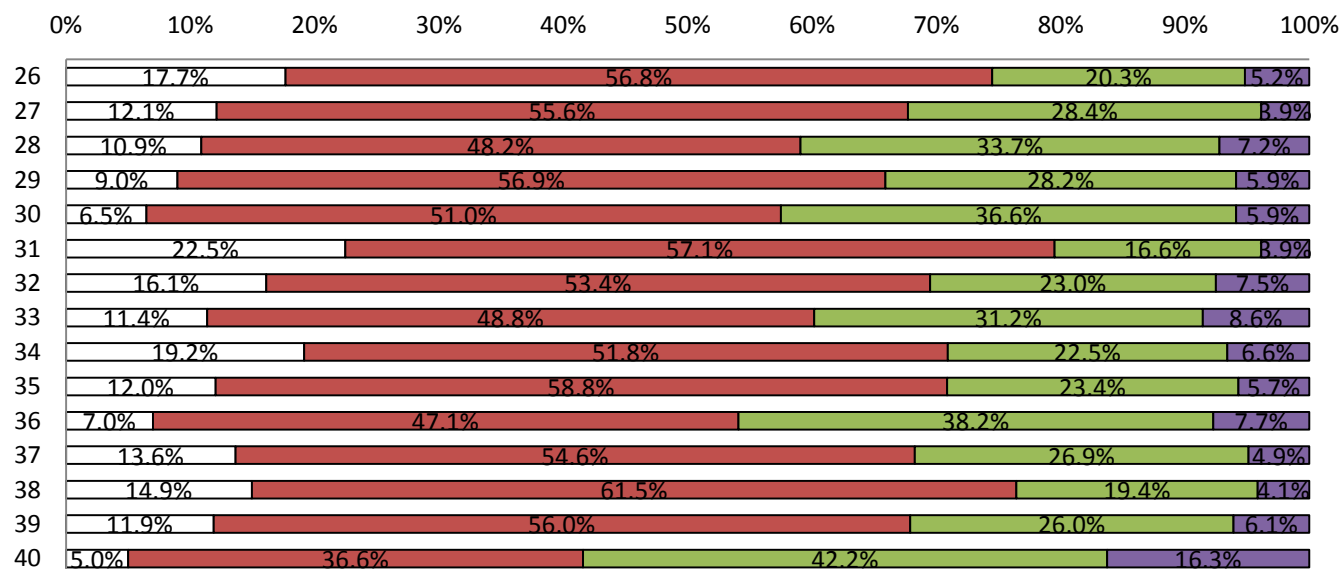


【問3 - 26 ~ 40】

		評価の平均値			管理職・一般職 評価の平均値比較			順位 (評価の 低い順)
		H29	H23	差	一般職	管理職	差	
26	上司は自分に対して十分な指導・育成を行ってけている	2.87	2.81	0.06	2.86	2.88	▲0.01	29
27	よりよい仕事をするために、能力開発に取り組んでいる	2.76	2.64	0.12	2.76	2.76	▲0.00	18
28	よりよい仕事をするために、お互いに切磋琢磨する職員がいる	2.63	2.57	0.05	2.65	2.58	0.07	8
29	千葉市では学習する機会や人材育成に関する制度は整っている	2.69	2.75	▲0.06	2.69	2.70	▲0.01	11
30	千葉市では、学習する機会や人材育成に関する制度等の情報を、必要な時にすぐ手に入れることができる	2.58		2.58	2.58	2.58	0.00	6
31	職場は研修に参加したり、自己啓発に取り組みややすい雰囲気である	2.98		2.98	2.97	3.00	▲0.03	40
32	職場では、上司との育成のための面接が定期的に行われている	2.78		2.78	2.73	2.88	▲0.15	23
33	上司は自身の能力開発や、強み・弱みといった点についてアドバイスをくれる	2.63		2.63	2.63	2.63	0.01	9
34	職場では、新規採用職員や異動してきた職員を職場全体で育てる雰囲気がある	2.83		2.83	2.78	2.93	▲0.14	26
35	職員研修は仕事に必要な能力の向上に役に立っている	2.77	2.60	0.18	2.76	2.79	▲0.03	21
36	千葉市が職員に求めている資質や能力は明確である	2.53	2.45	0.09	2.50	2.59	▲0.09	4
37	今後どのような職務経験を積み、どのような役割を果たしてゆきたいか、イメージを持っている	2.77	2.73	0.04	2.79	2.74	0.05	20
38	千葉市での仕事を通じて、職業人として成長していると感じる	2.87	2.81	0.06	2.83	2.96	▲0.13	30
39	人事考課のしくみや評価基準を理解している	2.74	2.52	0.21	2.62	2.97	▲0.34	15
40	人事考課は人材育成に役立っている	2.30	2.15	0.16	2.30	2.31	▲0.00	1
	平均	2.72	2.60	0.11	2.70	2.75	▲0.05	

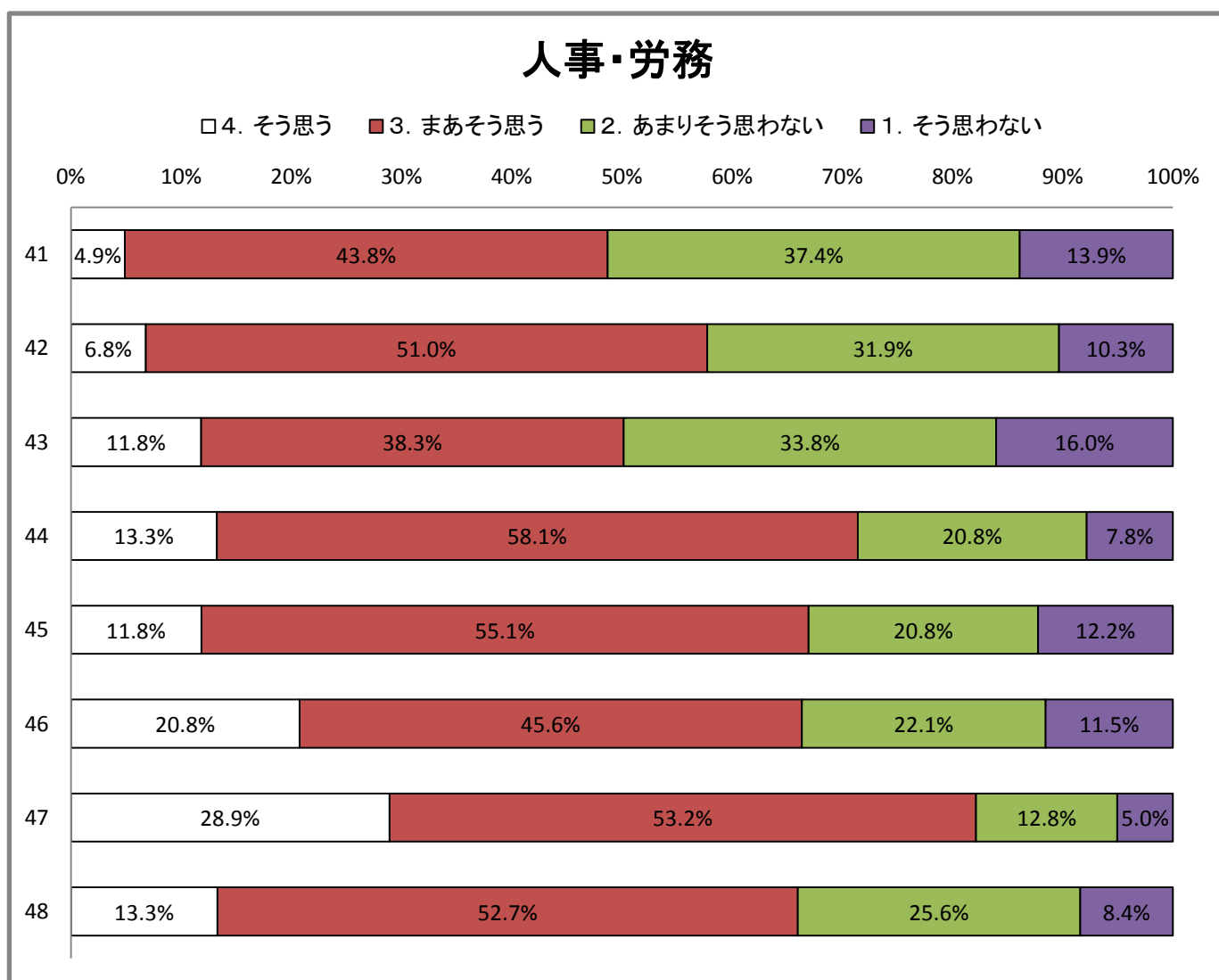
人材育成

□ 4. そう思う ■ 3. まあそう思う ■ 2. あまりそう思わない ■ 1. そう思わない



【問3 - 41 ~ 48】

	評価の平均値	管理職・一般職 評価の平均値比較			順位 (評価の 低い順)			
		H29	H23	差		一般職	管理職	差
41	昇任や昇給には実績や能力が的確に反映されている	2.40	2.17	0.23	2.38	2.43	▲0.05	2
42	人事異動・配置には、自分の能力や適性が考慮されている	2.54	2.43	0.11	2.52	2.60	▲0.08	5
43	将来はより責任あるポジションに就きたい	2.46	2.44	0.02	2.42	2.56	▲0.14	3
44	現在の年収は、自分の業務内容や質から見て十分な金額だと思う	2.77	2.67	0.10	2.74	2.83	▲0.09	19
45	現在の仕事内容は勤務時間に見合うものである	2.67	2.76	▲0.09	2.65	2.71	▲0.06	10
46	各種休暇は満足のいくレベルで取得できている	2.76	2.59	0.17	2.83	2.62	0.21	17
47	上司は部下の健康管理に気を配っている	3.06	2.86	0.20	3.06	3.07	▲0.01	47
48	職場の執務環境は整理整頓されている	2.71	2.71	0.00	2.72	2.69	0.03	13
	平均	2.67	2.56	0.11	2.66	2.69	▲0.02	

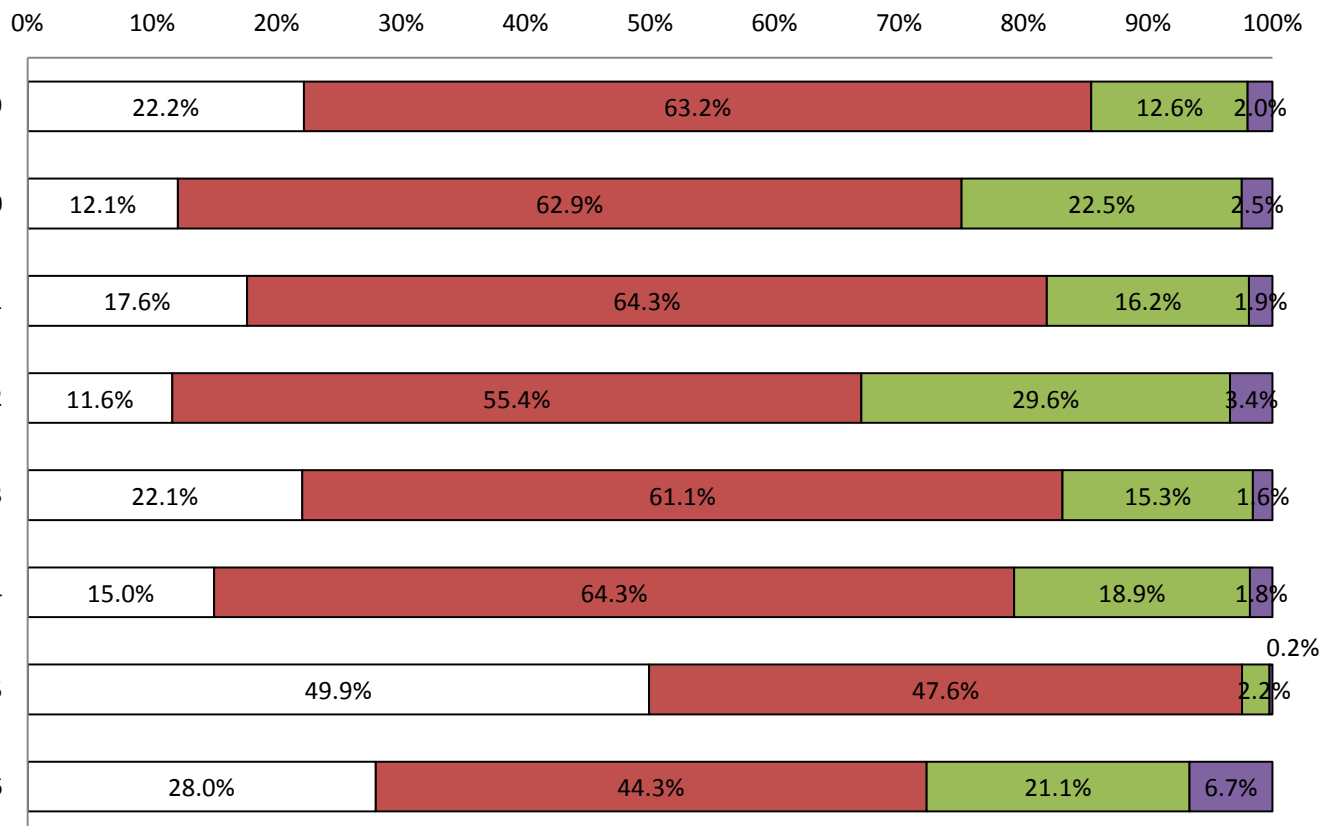


【問3 - 49 ~ 56】

	評価の平均値			管理職・一般職 評価の平均値比較			順位 (評価の 低い順)
	H29	H23	差	一般職	管理職	差	
49	3.06		3.06	3.01	3.15	▲0.14	46
50	2.85	2.68	0.16	2.79	2.97	▲0.18	28
51	2.98		2.98	2.91	3.12	▲0.21	37
52	2.75	2.71	0.04	2.70	2.87	▲0.17	16
53	3.04		3.04	2.98	3.16	▲0.18	42
54	2.92		2.92	2.87	3.02	▲0.15	35
55	3.47		3.47	3.44	3.54	▲0.10	56
56	2.94	2.69	0.24	3.00	2.81	0.18	36
平均	3.00	2.70	0.30	2.96	3.08	▲0.12	

意識・心構え

□ 4. そう思う ■ 3. まあそう思う ■ 2. あまりそう思わない ■ 1. そう思わない



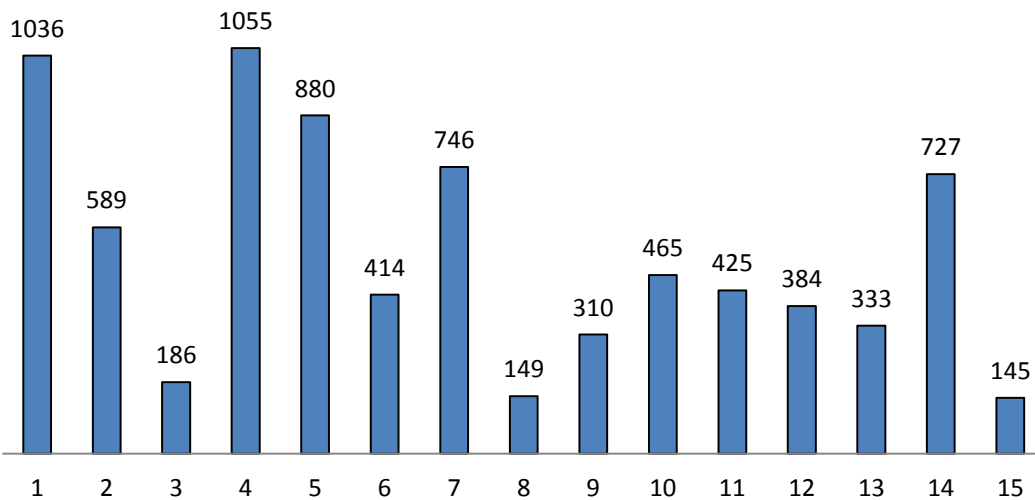
【問4】人材育成のために特に力を入れるべきだと考えることは何ですか？
 当てはまる番号を3つまで回答欄に記入してください。

回答欄		

- 1：職場での能力開発のための指導・育成の定着・活性化 / 2：適切な目標設定と達成するための計画
 3：上司との育成面接 / 4：適切な評価
 5：人材育成に重点をおいた異動・配置 / 6：チャレンジングな仕事の経験
 7：目標となる上司・先輩の存在 / 8：競争環境を作ること
 9：勤務時間内に職場を離れて行う研修の充実 / 10：自己啓発に対する費用支援や情報・機会の提供
 11：職員同士の議論や討論の機会の提供 / 12：職員の意見やアイデアの発掘と施策への反映
 13：他自治体、民間企業等の人材との交流の機会の提供
 14：仕事を早く終え、自己啓発に取り組める雰囲気づくり
 15：その他（下欄にできるだけ具体的な内容で記入してください。）



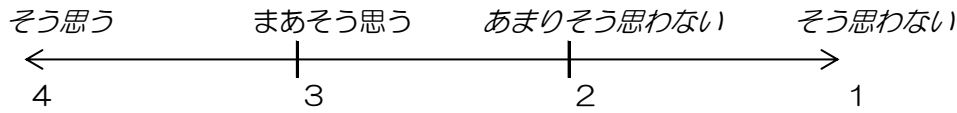
問4. 人材育成のために特に力を入れるべきだと考えることは何ですか？（3つまで選択可）



問4	回答数
1	1036
2	589
3	186
4	1055
5	880
6	414
7	746
8	149
9	310
10	465
11	425
12	384
13	333
14	727
15	145
合計	7844

【質問5～質問8は、管理職・監督職（主査級以上）の皆さんにおたずねします。】
それ以外の方は問9に進んでください。

【問5-1】 部下の育成を十分に行うことができていると思いますか？

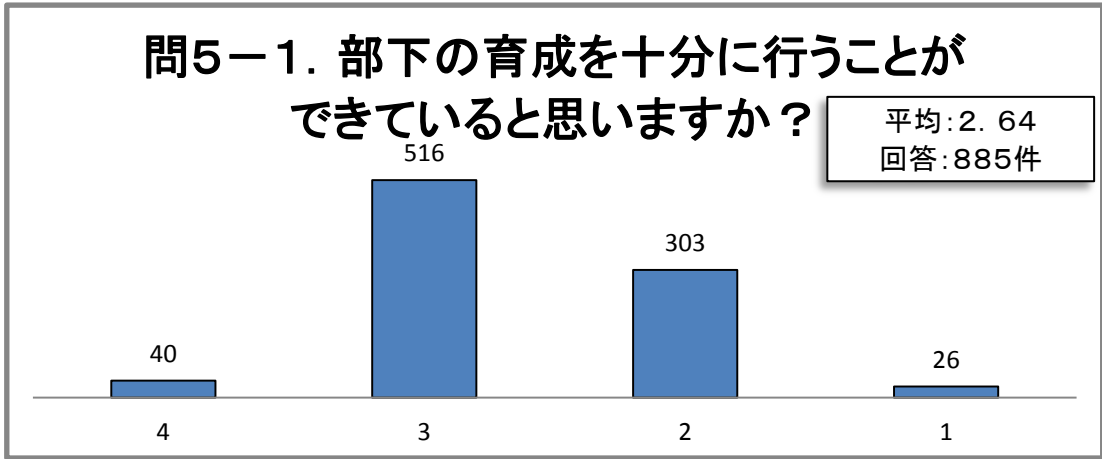


回答欄

【問5-2】 問5-1で「2 あまりそう思わない」「1 そう思わない」とお答えになった方に質問します。
その理由は何ですか。
当てはまる番号1つを回答欄に記入してください。

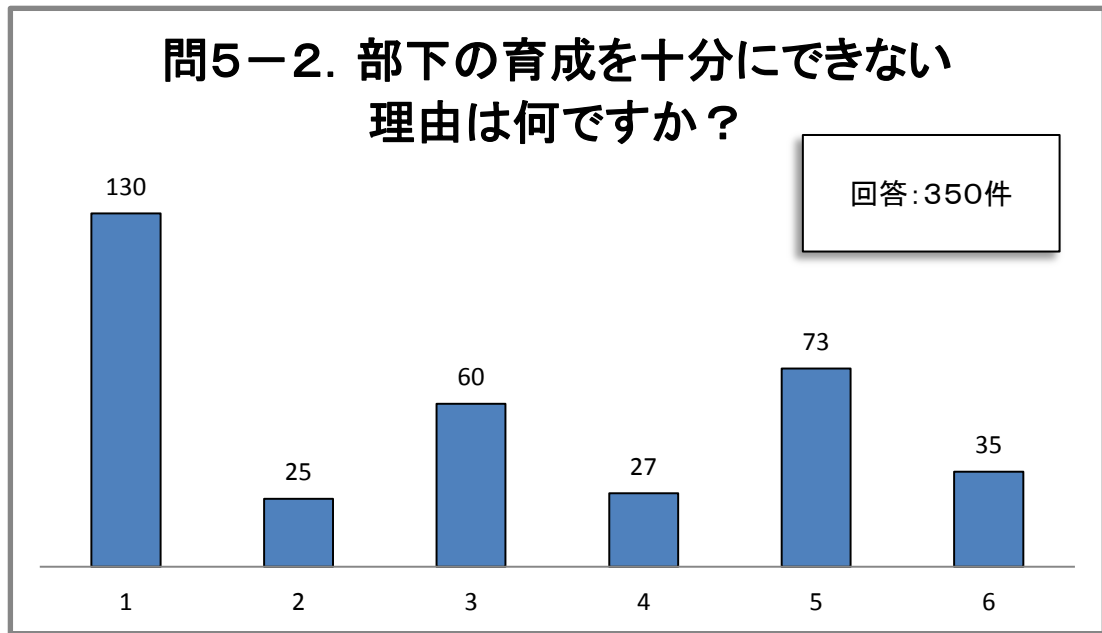
回答欄

- 1：仕事が多く、時間がない
- 2：部下の人数が多すぎる
- 3：育成方法がわからない、自信がない
- 4：部下の育成は自分以外の職員（主査等）が行っている
- 5：育成に取り組んでいるが、部下の反応が薄い
- 6：その他（下欄にできるだけ具体的な内容で記入してください。）



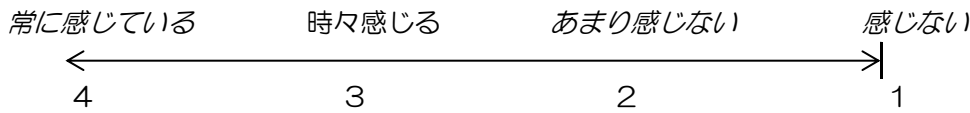
	回答数	構成比
4	40	4.5%
3	516	58.3%
2	303	34.2%
1	26	2.9%
合計	885	100.00%
平均	2.64	

そう思う(4～3と回答した者)	62.8%
そう思わない(2～1と回答した者)	37.2%



	回答数
1	130
2	25
3	60
4	27
5	73
6	35
合計	350

【問6-1】組織の運営及び職員の育成指導(以下、「マネジメント」という。)にあたって不安は感じますか？



回答欄

【問6-2】問6-1で「4 常に感じている」「3 時々感じる」とお答えになった方に質問します。

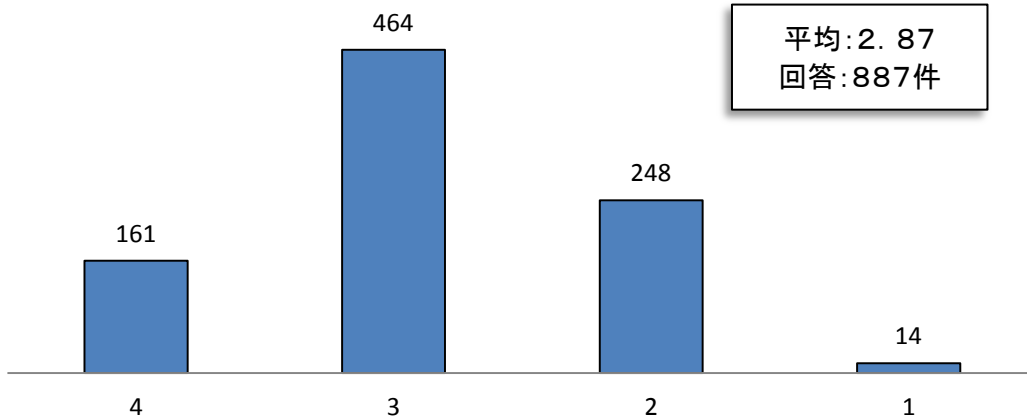
どのような不安がありますか。

当てはまる番号を3つまで回答欄に記入してください。

回答欄		

- 1：所属の業務の困難さ / 2：所属職員個人の家庭や健康問題
- 3：所属職員の人数の多さ、少なさ / 4：職場内の人間関係
- 5：上司や他部署との関係 / 6：上司や部下との職位における役割分担が適正かどうか
- 7：部下を評価すること / 8：部下の育成
- 9：自分自身の家庭や健康問題 / 10：自分自身の適性や能力
- 11：仕事量
- 12：その他（下欄にできるだけ具体的な内容で記入してください。）

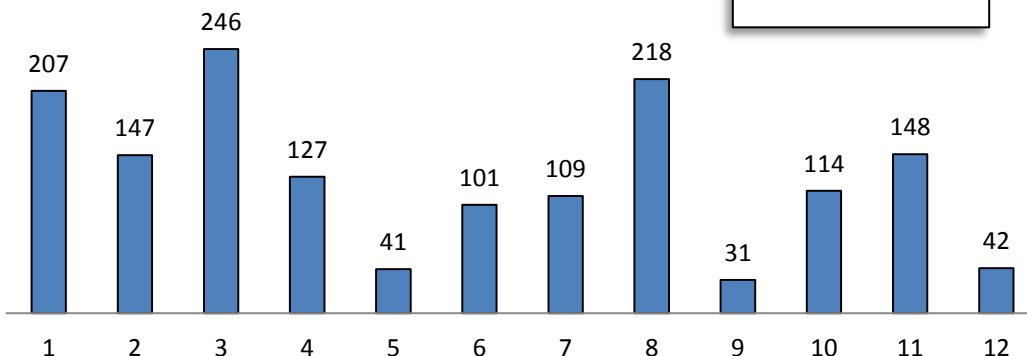
問6-1. マネジメントにあたっての不安



	回答数	構成比
4	161	18.2%
3	464	52.3%
2	248	28.0%
1	14	1.6%
合計	887	100.00%
平均	2.87	

感じる(4~3と回答した者)	70.5%
感じない(2~1と回答した者)	29.5%

問6-2. マネジメントにあたっての不安 (3つまで選択可)



	回答数
1	207
2	147
3	246
4	127
5	41
6	101
7	109
8	218
9	31
10	114
11	148
12	42
合計	1531

【問7】マネジメントを行う上で不安を感じた時、どのように対処しますか。または対処しようと考えますか。
 当てはまる番号を3つまで回答欄に記入してください。

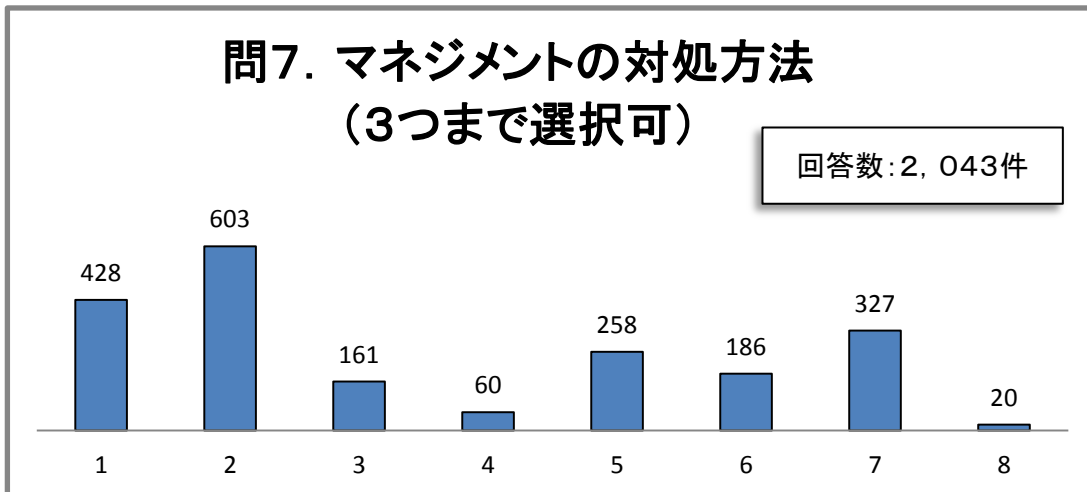
回答欄		

- 1：上司や同僚が実践している（していた）マネジメント手法を参考にする
 2：上司や同僚にアドバイスを求めたり、経験談を聞く
 3：庁内の研修に参加する
 4：庁外の研修に参加する
 5：書籍等を読む
 6：庁外の友人等にアドバイスを求めたり、経験談を聞く
 7：自身の経験を参考に対処する
 8：その他（下欄にできるだけ具体的な内容で記入してください。）

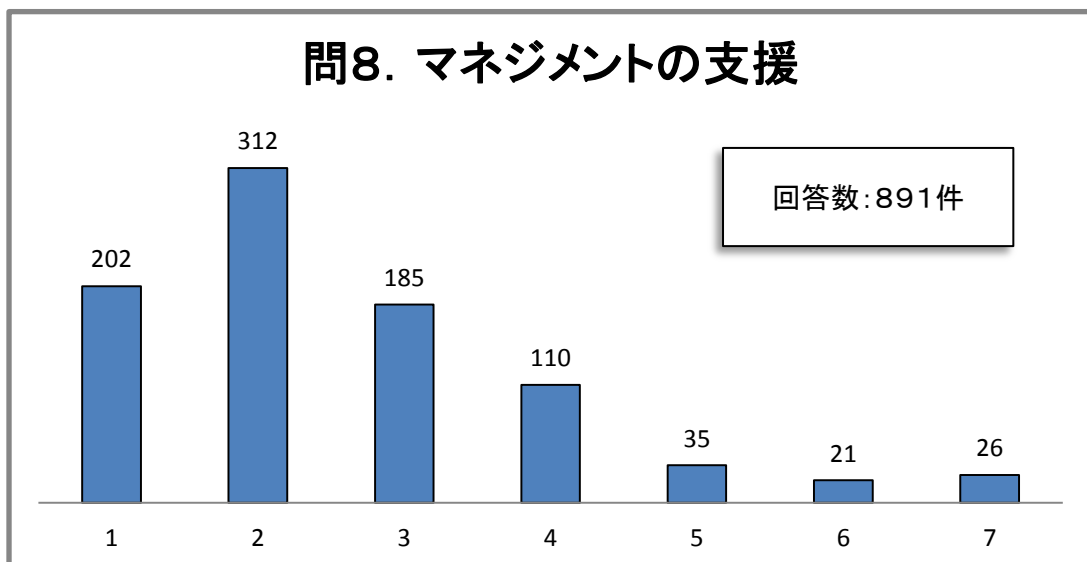
【問8】マネジメントを行う上でどういった支援が必要だと思いますか？
 当てはまる番号1つを回答欄に記入してください。

回答欄

- 1：マネジメントの手法に役立つ研修の実施
 2：同じ職位の職員との情報交換の場の提供
 3：上位の職位の職員からのアドバイス
 4：役職・立場に対する部下の理解の促進
 5：民間企業等の情報提供
 6：支援は必要ない
 7：その他（下欄にできるだけ具体的な内容で記入してください。）



	回答数
1	428
2	603
3	161
4	60
5	258
6	186
7	327
8	20
合計	2043



	回答数
1	202
2	312
3	185
4	110
5	35
6	21
7	26
合計	891