



# 放火火災が多発しています。

千葉県では、30年以上連続して放火（疑いを含む）が火災原因の1位です。  
また、平成28年中の放火件数は58件で、これは平成27年と比べ11件減少  
していますが依然高い数値となっています。  
この放火を防止するためには—

- ①自治会と連携して行う（トロール）に努めて参加する。
- ②事務所、出入口や倉庫・庫裏・物置等は、夜間の密着管理を徹底する。
- ③事務所の高層や地下・階段に死角をつくる要員となる可燃物等の積込撤去を行う。
- ④定期的に消防訓練を実施する。
- ⑤全従業員やテナント関係者に対して、放火火災予防を旨とした防火防災の啓蒙・教育を行う。

などを徹底して実施するなど、放火されない環境作りが必要不可欠となります。地域が一体となり、放火防止に取り組むことが重要となりますのでご協力をお願いします。



## 火災予防運動期間中、消防活動が行う主な行事

### ① 立入検査の実施

建物や施設周辺の火災予防と防火広大会開催時のため、防火管理状況、消防用設備等の設置及び維持管理状況について立入検査を実施します。

### ② 住宅防火訪問指導等の実施

火災被害の安全な使用が前提の火災対策、すべての住宅への設置が義務付けられた住宅用火災警報器等について、高齢者や障害者への訪問指導の中心となることを行います。

### ③ 消防演習等の実施

市内各消防署において、今後発生する可能性のある災害種別（高層ビル火災など）の災害を想定し、消防機関と事業者の連携消防演習が一体となった総合消防演習や訓練なども実施します。詳しくは各消防署へお問い合わせください。

### ④ 防火訓練及び防火・防災訓練の実施

消防団会等対象に防火大会、防災訓練等を実施して、防火・防災に対する意識の普及や地域防災意識の育成などについて推進します。

### ⑤ 広報活動の実施

ポスターの展示や新聞掲載、消防活動等に関する広報誌、各種媒体を活用した広報活動も実施します。



火災予防に関するご相談は最寄りの消防署へ **消防署予約予防課 ☎043-202-1613**

- 中央消防署 ☎043-202-1617
- 花見川消防署 ☎043-259-2571
- 稲毛消防署 ☎043-284-5144
- 若葉消防署 ☎043-237-8041
- 緑消防署 ☎043-292-6147
- 美浜消防署 ☎043-279-0196

千葉市内の火災・災害発生情報は ☎043-223-1119 (消防テレフォンサービス)

千葉市のホームページ [city.chiba.jp/fire/](http://city.chiba.jp/fire/) メールアドレス [yobo.FPP@city.chiba.lg.jp](mailto:yobo.FPP@city.chiba.lg.jp)

# 秋の火災予防運動

平成29年 11月9日(木)～15日(水)

平成29年度 全国統一標語

## 「火の用心 ことばを形に 習慣に」

この運動は、空気が乾燥し、火災が発生しやすい季節を迎えるにあたり、市民の皆さん一人ひとりに防火意識の高揚を促していただき、火災に強い街づくりを推進していくことを目的として実施するものです。

### 平成29年度 防火ポスター入賞作品



### 千葉市消防局 千葉市消防団

千葉市防火協会・千葉市防火管理協議会・千葉市危険物安全協会  
千葉市千葉港南地区防災協議会・千葉市消防員協会・公益財団法人千葉市防災普及公社  
千葉市住宅防火対策推進協議会・千葉市少年女性防火委員会

～事業所のみなさまへ～

# 糸魚川大規模火災を踏まえた 「厨房の火災予防対策」



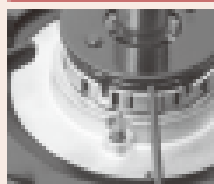
- 新潟県糸魚川市平成28年12月22日に発生、昭和51年の「酒田の大火」以来 **40年ぶりの大規模火災**
- 建物被害：焼損 **147棟**、焼損床面積 **30,213㎡**
- 人的被害：負傷者 **17名** (※1)

全国どこでも、木造の建築物が多い地域においては、強風下で火災が発生し、今回のような大規模な火災となり得ることがわかりました。

- 🔥 自分のまわりの火災発生の危険性について確認しましょう。
- 🔥 大規模火災につながる危険性の高い地域における火災予防対策を推進しましょう。

## ■出火防止対策

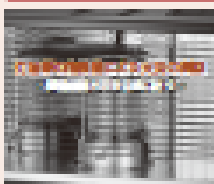
### こんろ



○**COセンサー**  
燃焼不全防止機能等  
(約20.10個/建物) の普及。  
出火原因と対策 (異動 普及あり)

○**燃焼器具** etc.  
「こんろ火災の発生とその  
対策(5)」等

### ストーブ



○**COセンサー**  
出火原因と対策  
(異動 普及あり)

○**燃焼器具** etc.  
「気流物や石ストーブ上で  
配管した場合の火災危険」  
等

### たばこ



○**COセンサー**  
出火原因と対策  
(異動 普及あり)

○**燃焼器具** etc.  
「外出先火災の発生を  
防ぐ ～たばこ火災を防ぐ  
ために～」 等

### 放火



○**COセンサー**  
出火原因と対策

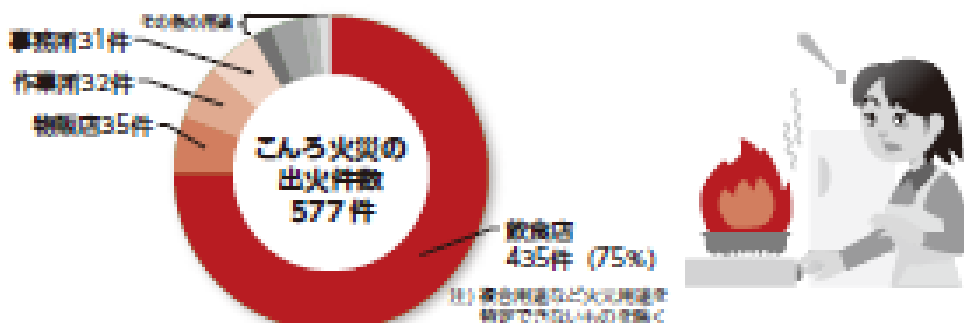
○**燃焼器具** etc.  
「放火防止対策」プラン  
地域の防火団体をFDCA  
サイクルで啓発し対策 等

## 糸魚川市大規模火災の出火原因

- 糸魚川市大規模火災の出火原因は、大型こんろの消し忘れ。

### こんろ火災の特性

- 建物火災の出火原因<sup>(※1)</sup>は、こんろ、たばこ、配線、電気機器の順に多い。
- 延べ面積150㎡未満の建築物で発生したこんろ火災の約8割が飲食店で発生。
- こんろ火災には延焼拡大の危険性があり、消火器による初期消火が必要。



- 🔥 こんろ火災は急激に延焼拡大する場合が多い。(たばこ、配線、電気機器による火災は、延焼拡大速度が緩慢であり、水による初期消火が可能。)
- 🔥 飲食店におけるこんろ火災のうち、約6割がその場を離れている間に出火したもの。
- 🔥 油火災に対しては水による初期消火は困難であり、消火器による初期消火が必要。

※1) 消防庁「糸魚川市大規模火災を踏まえた今後の消防のあり方に関する検討会報告書」より  
 ※2) 飲食店業種は右のQRコードを読み取り  
 ※3) 消防庁調べ：平成27年中の建物火災統計に基づく分析結果。  
 ここでの建物火災は住居火災を除き、住居火災は防火・防火の難しい場所。

