

ダイバーシティ推進セミナー

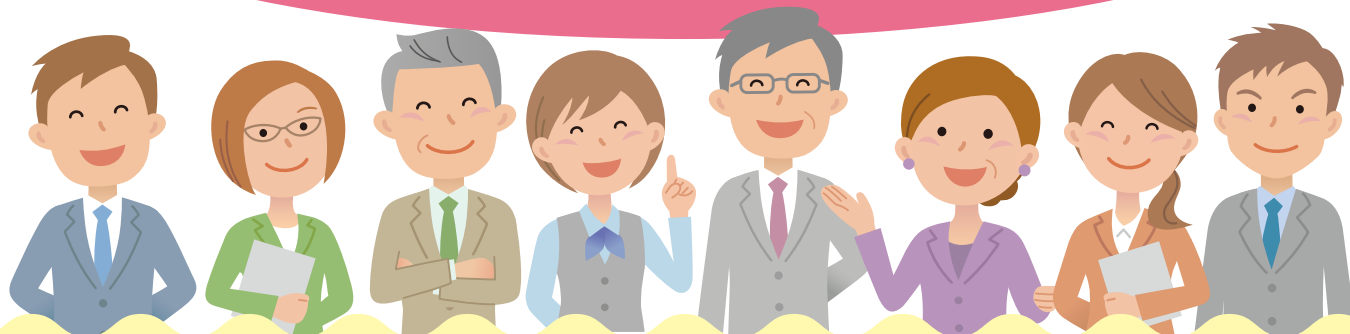
「終身雇用・正社員・男性中心」の就労モデルが限界を迎えている今、女性をはじめとする全ての人々が参加する、ダイバーシティの推進が求められています。

なかでも、女性活躍はダイバーシティ推進にとって不可欠です。

女性を含めた多様な視点を取り入れることや将来の企業経営を担う幹部候補の女性を育成することは、企業の競争力向上のためにも重要となります。

部下の育成に欠かせない具体的なイクボス実践方法を学び、

企業の取組み事例を参考にして女性活躍を推進しましょう！



日時 平成31年**2月25日** 月 14:00~15:50

(13:30開場)

会場 千葉市民会館大ホール

会場 1,000人(先着順) **入場無料・事前予約制**

第1部 講演

「女性活躍の観点からのイクボス」

講師:川島 高之氏

(NPO法人ファザーリング・ジャパン理事、NPO法人コチカラ・ニッポン代表)



●講師プロフィール

1964年神奈川県生まれ。1987年慶応義塾大学卒業、三井物産(株)に入社。2012年に上場会社の社長に就任。「イクボス式」経営により3年間で、利益8割増、株価2倍、残業1/4を達成し、社員満足度調査も過去最高に。2016年から、社長を退任しフリーとして活躍。

子育てや家事、会社社長や商社勤務、PTA会長やNPO代表という3つの経験を融合させた講演会を年300回以上行っている。

NHK「クローズアップ現代」では“元祖イクボス”として特集され、AERA「日本を突破する100人」に選出された。

・著書「職場のムダ取り教科書」(ソシム) 「いつまでも会社があると思うなよ!」(PHP研究所)など。

第2部 企業の事例紹介

「女性活躍のための取組みについて」

社会福祉法人青葉会 法人本部 澤 裕子氏

株式会社千葉興業銀行 人事部 丸 直永氏

2018年くるみん認定※1  (※1、※2は裏面参照)

2016年えるぼし認定※2  2018年プラチナくるみん認定※1 

第3部 千葉労働局による紹介

「女性活躍に関する助成金等について」

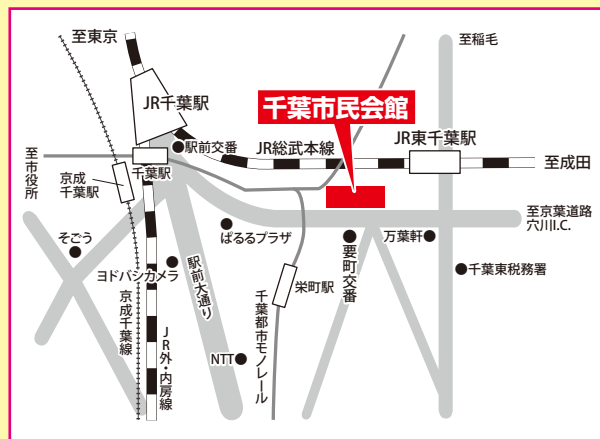
会場

千葉市民会館

所在地: 千葉市中央区要町1-1 TEL.043-224-2431(代)

(アクセス)

- ・JR千葉駅東口から徒歩7分
 - ・JR「東千葉駅」南口より徒歩3分
 - ・京成「千葉駅」より徒歩10分
 - ・千葉都市モノレール「栄町駅」下車徒歩5分
- ※公共交通機関をご利用ください



申込方法

下記QRコードから申込フォームを入力して送信してください。

Eメール・FAXの場合は、該当する項目を明記の上、件名を「ダイバーシティ推進セミナー参加希望」として、下記申込先へ送信(電話も可)

- ①事業所名(個人でお申し込みの場合、記入不要)
- ②事業所所在地の市町村名(個人でお申し込みの場合、在住市町村名)
- ③Eメールアドレス ④電話番号
- ⑤参加者全員の所属部署、氏名(ふりがな)

Eメールアドレスをご記載いただいた場合は、後日、代表者宛てに参加証を送付します。記載がない場合は、当日、参加者名簿にて確認させていただきます。申込時に定員を超えていた場合には、ご連絡いたします。

申込開始日: 1月10日(木)~

※車椅子ご利用の方は、その旨をお申し込みの際に併記

申込先

ワンアップ・アド・システム株式会社(受託事業者)

Eメール: dcs_office@oneupad.co.jp

FAX.043-241-3002(下のFAX申込用紙に記入の上送信)

お問合せ: TEL.043-241-3023(受付時間 10:00~17:00 / 土日祝日は除く)



FAX申込用紙

| | | | |
|----------------|---|----------|-----|
| 事業所名 | | 所在地の市町村名 | |
| Eメールアドレス | @ | 電話番号 | - - |
| 参加者氏名及び部署名(全員) | | | |

※ご記入いただいた個人情報は、本事業の開催に係る参加者の確認、参加者名簿の作成、参加証の発送に使用いたします。

※1「くるみん認定」「プラチナくるみん認定」

仕事と家庭の両立に資する計画(一般事業主行動計画)を策定した企業のうち、子育てサポート企業として受ける認定のことで、平成27年4月1日からは、くるみん認定を取得した企業がより水準の高い一定の要件を満たした場合に受けられる特例認定(プラチナくるみん認定)が加わりました。

※2「えるぼし認定」

女性活躍推進法に基づく一般事業主行動計画の策定及び届出をした企業のうち、女性の活躍推進企業として受ける認定のことで、

