

幕張新都心エリアを対象とした次世代モビリティサービスの実証実験を実施します！

千葉市では、歩道空間の走行を中心としたパーソナルモビリティと先端的なIoT技術等を組み合わせた次世代モビリティサービスの社会実装に向けた事業化を一層加速させるため、「千葉市パーソナルモビリティ社会実装サポート事業」を創設し、民間事業者によるサービス実証や技術実証を支援しています。

この度、株式会社NTTドコモ（株式会社ドコモCS千葉支店）が本事業を活用し、幕張新都心エリアにおいて、以下3つの実証実験を行い、次世代モビリティサービスの事業化に向けた課題の抽出や、車両技術等の検証を実施しますので、お知らせします。

1 次世代モビリティサービス実証実験

(1) 概要

ア 次世代パーソナルモビリティシェアリング

次世代パーソナルモビリティ「^{アイリ}ILY-Ai^{ユーアイ}」にシェアリングプラットフォームを実装させ、貸出可能台数の把握・予約・利用・返却までの無人対応を想定したシェアリングサービスを提供する。

併せて、パーソナルモビリティ「^ワWHILL^ル」、「^ロRODEM^ム」によるシェアリングサービスを提供し、「ILY-Ai」によるサービスと一体で、海浜幕張駅周辺における移動需要を調査するとともに、最適なモビリティステーションの設置場所やモビリティの配置台数を検証する。

イ AI運行バス

利用者の予約に応じて、AIが最適な運行計画を作成するオンデマンドバスを幕張新都心エリアで走行させ、オンデマンドバスによる中長距離の移動とパーソナルモビリティによる短距離の移動をシームレスに行えるサービスを提供する。

AI運行バスの紹介については、以下のホームページ参照。

【URL】<https://passenger-app.ai-bus.jp/public/introduction>

※AI運行バスは自動運転ではありません。

(2) 実施期間、実施場所

サービス	期間	場所
次世代パーソナルモビリティシェアリング	①11月27日（金）～30日（月） ②12月1日（金）～14日（月） ※サービス提供時間 10:00～16:00	・海浜幕張駅前広場（南口） ・三井アウトレットパーク幕張 ・幕張メッセ
AI運行バス	11月21日（土）～12月20日（日） ※サービス提供時間 10:00～21:00	・幕張新都心エリア ※別紙参照

(3) 利用料金

本実証実験で提供するサービスはすべて無料で利用できます。

※スマートフォン等から利用を申し込むためのWEB接続に係る通信料は利用者の負担となります。

2 「ILY-Ai」の自動走行実証実験（一般の方は試乗できません）

（1）概要

5Gまたは4G通信環境下において小型の自律走行ロボットが複数回に分けて取得した地図データをドコモが提供するクラウド上において各地図の相互関係を解析し、その地図を活用して「ILY-Ai」が自動走行を実施することにより、ロボットによる地図データの取得に係る技術の実証や、クラウド上で解析した地図による自動走行精度の検証等を行う。

（2）実施場所、実施期間

場所	期間	通信環境
幕張メッセ（屋内）	12月21日（月）10:00～16:00	5G
メッセモール	12月22日（火）、23日（水）9:00～15:00 ※雨天中止（予備日：12月24日（木）、25日（金））	4G

3 イオンモール幕張新都心でのユースケース実証実験（一般の方は試乗できません）

（1）概要

広大なショッピングモール内の回遊性向上やモビリティの最適な配置を実現するために、利用者が「ILY-Ai」を乗り捨てし、自動走行により貸出（返却）地点に戻るユースケースを検証する。

（2）実施期間、実施場所

場所	期間
イオンモール幕張新都心	11月27日（金）10:00～12:00
グラนด์スクエア周辺	13:00～15:00

4 取材について

取材を希望される方は、取材希望日の前日までに国家戦略特区推進課へ電話又はメールでご連絡ください。

【電話】043-245-5375

【メール】tokku.POF@city.chiba.lg.jp

<参考1>

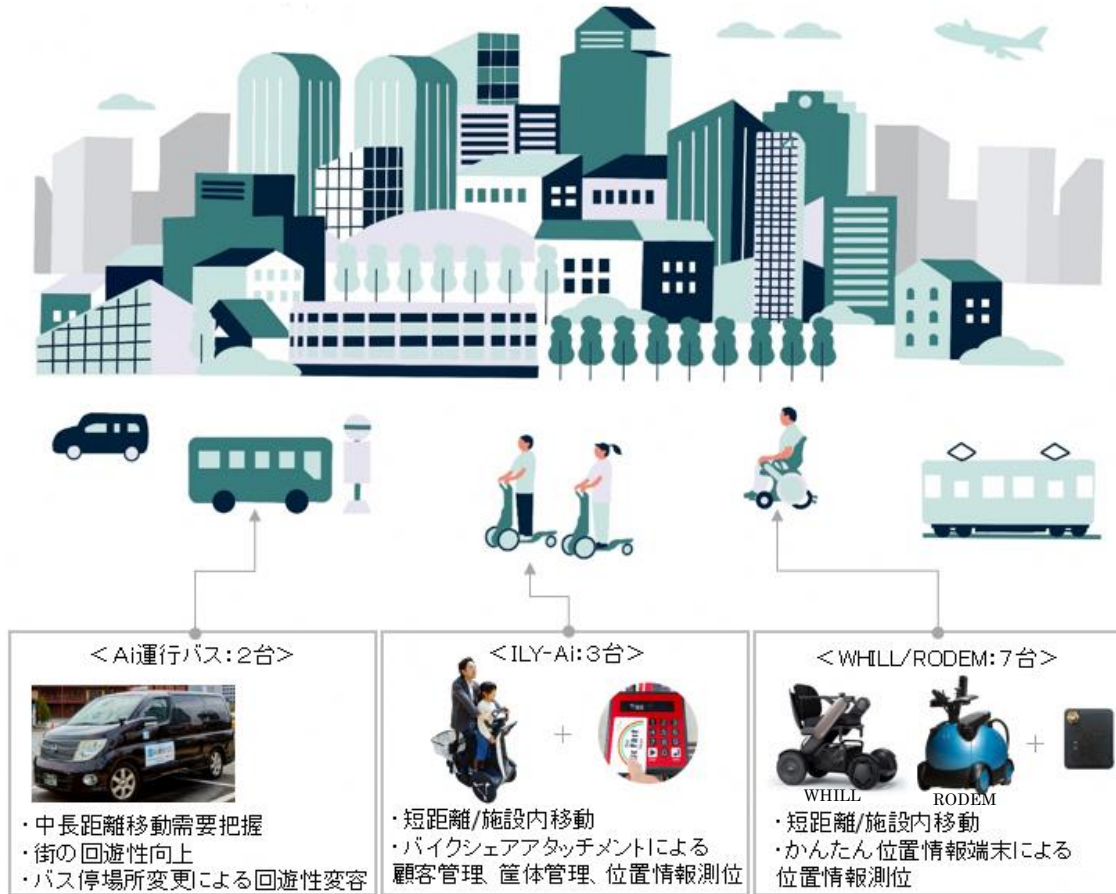
千葉市パーソナルモビリティ社会実装サポート事業

都市の回遊性の向上やラストワンマイルの課題解決、街の賑わいの創出等を目的として、歩道空間の走行を中心としたパーソナルモビリティと先端的なIoT技術等を組み合わせた新たなモビリティサービスの社会実装に向けた事業化を一層加速させるため、本市において、「地域住民、関係団体及び関係省庁等のステークホルダーとの協議・調整、実証に係る各種相談支援」、「国家戦略特区を活用した規制緩和」、「実証実験への財政支援」などを実施することにより、民間事業者によるサービス実証や技術実証を支援するもの。

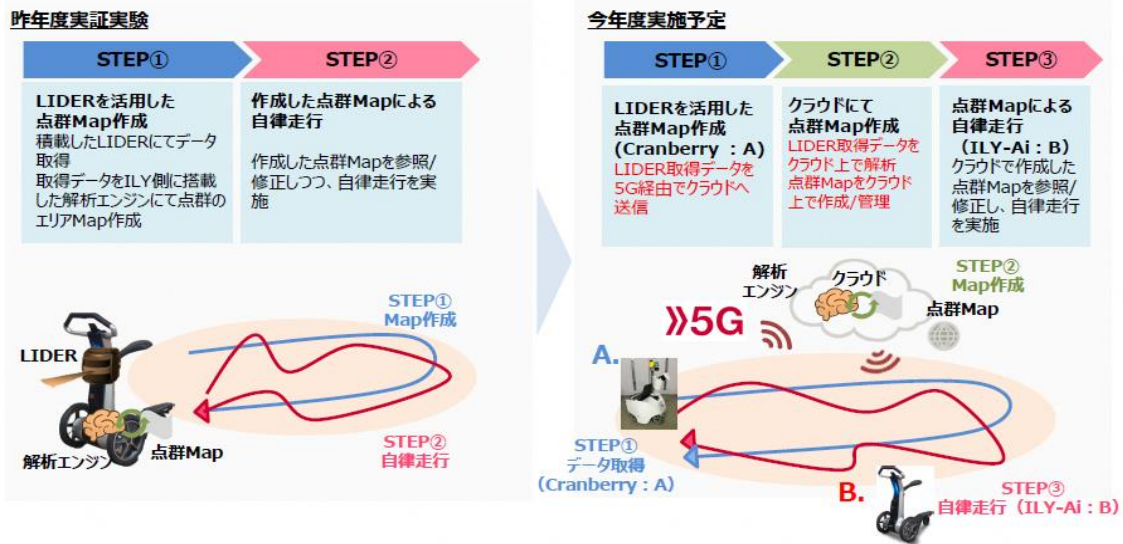
<参考2>

実証実験のイメージ

(1) 次世代モビリティサービス実証実験



(2) 「ILY-Ai」の自動走行実証実験



(3) イオンモール幕張新都心でのユースケース実証実験

