

あんしんケアセンターに関する

## よくある質問

**質問? Q** あんしんケアセンターは市の機関なのですか?

**回答! A** あんしんケアセンターは千葉市が民間の社会福祉法人や医療法人等に業務を委託し運営している公的な機関です。

**質問? Q** 相談をするにあたって、個人情報など秘密がきちんと守られるのか心配なのですが。

**回答! A** あんしんケアセンターの職員には、介護保険法その他規則及び市との委託契約により守秘義務が課せられています。プライバシーは守られますので、安心してご利用・ご相談ください。

**質問? Q** あんしんケアセンターは平日しか開いていないのですか?

**回答! A** 営業時間は、月～土曜日の午前9時～午後5時（日曜日、祝日及び年末年始を除く）となっています。また緊急の場合には、時間外でも電話に応じます。

**質問? Q** あんしんケアセンターに相談をすると、料金がかかるのですか?

**回答! A** 料金はかかりません。



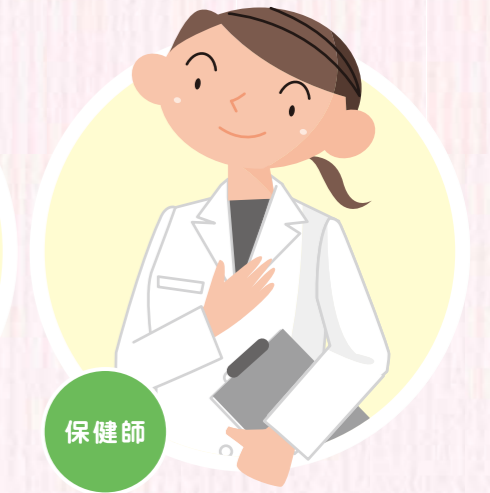
高齢者のみなさんの身近な相談窓口

## 千葉市あんしんケアセンター

(地域包括支援センター)

どんな事でもお気軽にご相談ください。

主任ケアマネジャー、社会福祉士、保健師等が、「チーム」で皆さんを支えます!



「介護保険はどうしたら使えるの?」

「家族の介護で困っているけれど、どこに相談していいかわからない」

など、高齢者に関する悩みや相談に対応します。

お住まいの町ごとに担当が分かれていますので、ご確認ください。

担当のあんしんケアセンター

お問合せ

千葉市高齢福祉課

〒260-8722 千葉市中央区千葉港1-1

電話

043-245-5168

FAX

043-245-5548

メール

korei.HWS@city.chiba.lg.jp

ホームページ

http://city.chiba.jp/hws/korei



千葉市



# どこに相談していいか迷ったら、まずはお電話ください!



認知症と診断された。  
お金のことや自分で判断ができなくなるのが心配。

認知症などで判断能力が衰えた場合に備えて、「成年後見制度」を利用して、後見人を選んでおくことができます。制度を利用する必要があると思われる場合には、内容の説明や、手続きのお手伝いをします。

まだまだ元気なつもりだけど、  
最近体力に自信がなくなってきた…。

健康な人でも心身の機能を使わないでいると筋力や心肺機能の低下を招き、介護が必要な状態になる心配があります。皆さんの状態に合わせて、介護予防の計画をたてます。また、その効果を確認し、計画の見直しなども行います。



使った覚えのないサービスの請求書が  
届いた。何かされたら怖いから払っておこうかな…。

高齢者を狙った振込詐欺や悪質な訪問販売の被害が増えています。「なにかおかしい」と思った時にはご相談ください。状況を伺い、警察や消費生活センター等と協力して対応します。



要支援1と認定された。  
どんなサービスが使えるか教えてほしい。

要介護認定で「要支援1」または「要支援2」と判定された人は、介護保険の介護予防サービスを利用できます。介護保険とそのサービスについて、知りたい時にはまずご相談ください。



お隣のおばあちゃんの様子がおかしい。虐待かも?

虐待を発見したり、虐待があると思われた時には迷わずご連絡ください。虐待の早期発見・把握に努め、他の機関(行政・警察など)と連携して皆さんを守ります。

市内に住んでいる義父のことですが、最近物忘れが  
増えてきたんです。どこに相談したらいいでしょうか。

皆さんにとって、より暮らしやすい地域にするため、心身の状態、生活環境の変化などにおける様々な問題を解決するために、医療機関を含めた関係機関のネットワークを活用して、継続的に支援します。





# 千葉県あんしんケアセンターでは、こんな仕事をしています

## 自立して生活できるよう支援します

- 支援や介護が必要となるおそれが高いとされ、千葉県あんしんケアセンターで事前の面談や相談をした人は、千葉県が行う介護予防のための教室などに参加できます。
- 要支援1・2と認定された人は、介護保険の介護予防サービスを利用できます。

### 介護予防ケアマネジメント業務

主任ケア  
マネジャー



あんしんケアセンターでは、主任ケアマネジャー、社会福祉士、保健師などがそれぞれの専門分野を活かし互いに連携をとりながら総合的にみなさんを支えます。

## みなさんの権利を守ります

- 高齢者のみなさんが安心していきいきと暮らすために、みなさんの持つさまざまな権利を守ります。成年後見制度の紹介や虐待防止のための支援、消費者被害などの相談に対応します。

### 権利擁護業務

社会  
福祉士



保健師



- 高齢者のみなさんやその家族、近隣に暮らす人の介護に関する悩みや相談に対応します。その他、健康や福祉、医療や生活に関することなど、なんでもご相談ください。

## なんでもご相談ください

### 総合相談支援業務

- みなさんを支える地域のケアマネジャーの支援や指導のほか、高齢者のみなさんにとって、より暮らしやすい地域にするため、さまざまな機関とのネットワーク作りを進めます。

## さまざまな方面からみなさんを支えます

### 包括的・継続的ケアマネジメント業務

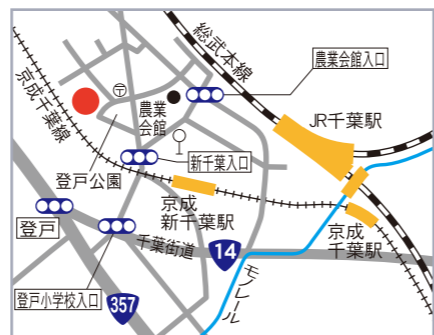




## 中央区にある千葉市あんしんケアセンター

### 名称 千葉市あんしんケアセンター新千葉

- 住所 千葉市中央区新千葉3-10-20
- 電話 043-216-2131 FAX 043-216-2132
- 担当地域 院内、春日、要町、栄町、汐見丘町、新千葉、椿森、道場北町、道場北、登戸、東千葉、弁天、松波、祐光
- 交通案内 京成新千葉駅から徒歩5分、JR千葉駅北口・京成千葉駅から徒歩15分、JR千葉駅北口から小湊バス「新港中央市場行き」で農業会館下車徒歩5分



### 名称 千葉市あんしんケアセンター中央

- 住所 千葉市中央区新田町7-5 石出ビル1階B室
- 電話 043-216-2121 FAX 043-216-2211
- 担当地域 旭町、亀井町、亀岡町、新宿、新田町、新町、神明町、千葉港、中央、中央港、鶴沢町、出洲港、道場南、問屋町、東本町、富士見、本千葉町、本町、都町
- 交通案内 JR千葉駅から徒歩7分、京成千葉中央駅から徒歩5分



### 名称 千葉市あんしんケアセンター千葉寺

- 住所 千葉市中央区千葉寺町188
- 電話 043-208-1222 FAX 043-261-3209
- 担当地域 青葉町、市場町、稲荷町、亥鼻、葛城、寒川町、末広、千葉寺町、長洲、港町、矢作町
- 交通案内 京成千葉寺駅から徒歩7分またはJR千葉駅から千葉中央バス「JR鎌取駅行き」「JR誉田駅行き」「千葉リハビリテーションセンター行き」西千葉寺下車すぐ



### 名称 千葉市あんしんケアセンター松ヶ丘

- 住所 千葉市中央区星久喜町1162-71
- 電話 043-420-8325 FAX 043-264-8655
- 担当地域 赤井町、大森町、川戸町、大蔵寺町、仁戸名町、花輪町、星久喜町、松ヶ丘町、宮崎町
- 交通案内 JR鎌取駅から千葉中央バス「星久喜台経由千葉駅行き」またはJR千葉駅から千葉中央バス「青葉の森経由鎌取駅行き」で松ヶ丘下車徒歩1分。京成大森台駅より徒歩13分



### 名称 千葉市あんしんケアセンター蘇我

- 住所 千葉市中央区南町2-10-1 若菜第7ビル2B
- 電話 043-305-0102 FAX 043-305-0108
- 担当地域 今井町、今井、鶴の森町、生実町、川崎町、塩田町、白旗、蘇我町、蘇我、新浜町、浜野町、南生実町、南町、宮崎、村田町、若草
- 交通案内 JR蘇我駅東口から徒歩2分



## 花見川区にある千葉市あんしんケアセンター

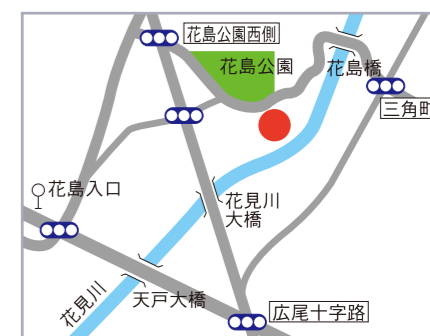
### 名称 千葉市あんしんケアセンターこてはし台

- 住所 千葉市花見川区こてはし台5-1-16
- 電話 043-258-8750 FAX 043-258-8751
- 担当地域 内山町、宇那谷町、柏井町、柏井、こてはし台、三角町、大日町、千種町、み春野、横戸台、横戸町
- 交通案内 JR稲毛駅またはJR新検見川駅北口または京成勝田台駅から京成バス「こてはし団地行き」第3バス停下車徒歩1分



### 名称 千葉市あんしんケアセンター花見川

- 住所 千葉市花見川区花島町149-1
- 電話 043-250-1701 FAX 043-250-1703
- 担当地域 天戸町、作新台、長作町、長作台、花島町、花見川
- 交通案内 JR新検見川駅より京成バス「こてはし団地行き」または「草野車庫行き」で花島入口下車徒歩10分



### 名称 千葉市あんしんケアセンター花園

- 住所 千葉市花見川区花園2-8-24
- 電話 043-216-2610 FAX 043-216-2618
- 担当地域 朝日ヶ丘、朝日ヶ丘町、犢橋町、さつきが丘、浪花町、西小中台、畑町、花園町、花園、瑞穂、宮野木台
- 交通案内 JR新検見川駅より徒歩5分、京成検見川駅より徒歩10分



### 名称 千葉市あんしんケアセンター幕張

- 住所 千葉市花見川区幕張町5-405-2
- 電話 043-212-7300 FAX 043-212-7330
- 担当地域 検見川町、武石町、幕張町、幕張本郷、南花園
- 交通案内 JR幕張駅または京成検見川駅から徒歩15分 ※シャトルバスあり

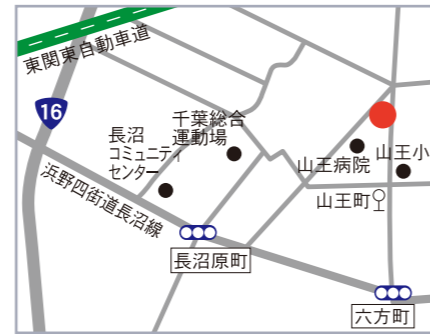




## 稲毛区にある千葉市あんしんケアセンター

### 名称 千葉市あんしんケアセンター山王

- 住所** 千葉市稲毛区山王町162-1  
**電話** 043-304-7740 **FAX** 043-304-7743  
**担当地域** 柏台、小深町、山王町、長沼町、長沼原町、宮野木町、六方町  
**交通案内** JR稲毛駅から京成バス「山王町行き」山王病院入口下車徒歩3分  
 またはJR西千葉駅から「山王町行き」山王町下車徒歩7分



### 名称 千葉市あんしんケアセンター天台

- 住所** 千葉市稲毛区天台4-1-16  
**電話** 043-284-6811 **FAX** 043-284-6866  
**担当地域** あやめ台、作草部町、作草部、園生町、千草台、天台町、  
 天台、萩台町  
**交通案内** 千葉都市モノレール穴川駅より徒歩3分JR稲毛駅より京成バス  
 「草野車庫行き」、「こてはし団地行き」、「山王町行き」で、穴川駅下車  
 徒歩3分



### 名称 千葉市あんしんケアセンター小中台

- 住所** 千葉市稲毛区穴川3-1-1  
**電話** 043-216-2848 **FAX** 043-207-6366  
**担当地域** 穴川町、穴川、小中台町、小仲台、轟町、弥生町  
**交通案内** 千葉都市モノレール天台駅下車徒歩3分  
 または稲毛駅から京成バス「草野車庫行き」穴川駅下車、  
 千葉都市モノレール「千葉行き」へ乗り換え天台駅下車徒歩3分



### 名称 千葉市あんしんケアセンター稲毛

- 住所** 千葉市稲毛区稲毛東3-6-28  
**電話** 043-216-2831 **FAX** 043-216-2832  
**担当地域** 稲丘町、稲毛、稲毛台町、稲毛町、稲毛東、黒砂、黒砂台、緑町  
**交通案内** JR稲毛駅西口より徒歩5分  
 京成稲毛駅より徒歩5分



## 若葉区にある千葉市あんしんケアセンター

### 名称 千葉市あんしんケアセンターみつわ台

- 住所** 千葉市若葉区みつわ台3-9-10  
**電話** 043-290-0120 **FAX** 043-290-0122  
**担当地域** 愛生町、都賀の台、殿台町、西都賀、原町、東寺山町、  
 みつわ台、源町  
**交通案内** 千葉都市モノレールみつわ台駅より徒歩1分  
 JR千葉駅から千葉内陸バス「みつわ台車庫行き」で  
 みつわ台駅下車徒歩1分



### 名称 千葉市あんしんケアセンター桜木

- 住所** 千葉市若葉区貝塚2-21-19  
**電話** 043-214-1841 **FAX** 043-214-8787  
**担当地域** 貝塚町、貝塚、加曾利町、桜木、桜木北、高品町、都賀、  
 若松町、若松台  
**交通案内** JR都賀駅より徒歩10分  
 千葉都市モノレール桜木駅より徒歩10分



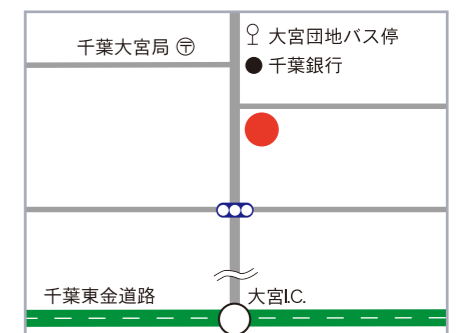
### 名称 千葉市あんしんケアセンター千城台

- 住所** 千葉市若葉区千城台南1-3-2-101  
**電話** 043-236-7400 **FAX** 043-236-7401  
**担当地域** 大井戸町、大草町、太田町、小倉町、小倉台、御成台、  
 小間子町、金親町、上泉町、北谷津町、御殿町、坂月町、  
 更科町、下泉町、下田町、旦谷町、千城台北、千城台西、  
 千城台東、千城台南、富田町、谷当町  
**交通案内** 千葉都市モノレール千城台駅より徒歩5分、各方面よりおまごバス、  
 さらしなバス、いずみバスにて「南一丁目」下車徒歩2分



### 名称 千葉市あんしんケアセンター大宮台

- 住所** 千葉市若葉区大宮台2-1-2-102  
**電話** 043-208-1212 **FAX** 043-208-1214  
**担当地域** 五十土町、和泉町、大広町、大宮町、大宮台、川井町、  
 北大宮台、古泉町、佐和町、高根町、多部田町、中田町、  
 中野町、野呂町  
**交通案内** JR都賀駅から千葉中央バス「鎌取駅行き」大宮団地下車徒歩1分  
 また、同バスは千城台コミュニティセンター前から乗車できます





## 緑区にある千葉市あんしんケアセンター

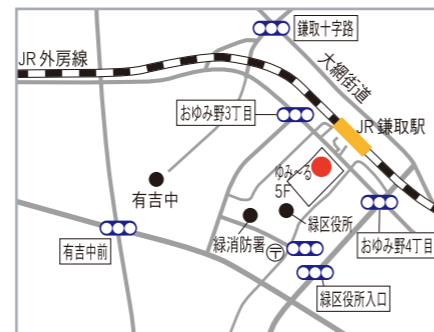
### 名称 千葉市あんしんケアセンター鎌取

住所 千葉市緑区おゆみ野3-16-1  
ゆみ〜る鎌取ショッピングセンター5階

電話 043-293-6911 FAX 043-293-6912

担当地域 大金沢町、落井町、おゆみ野、おゆみ野有吉、おゆみ野中央、おゆみ野南、鎌取町、刈田子町、小金沢町、椎名崎町、富岡町、中西町、東山科町、平山町、古市場町、辺田町、茂呂町

交通案内 JR鎌取駅南口より徒歩2分



### 名称 千葉市あんしんケアセンター誉田

住所 千葉市緑区高田町1084-88

電話 043-300-4855 FAX 043-292-8262

担当地域 大膳野町、高田町、平川町、誉田町

交通案内 JR誉田駅より徒歩15分、またはJR誉田駅より千葉中央バス「大椎台団地行き」で万花台下車徒歩3分



### 名称 千葉市あんしんケアセンター土気

住所 千葉市緑区あすみが丘1-20-1パースモールC棟1階

電話 043-295-0110 FAX 043-205-5050

担当地域 あすみが丘、あすみが丘東、板倉町、大木戸町、大椎町、大高町、大野台、越智町、小山町、上大和田町、下大和田町、高津戸町、土気町、小食土町

交通案内 JR土気駅南口より徒歩3分



## 美浜区にある千葉市あんしんケアセンター

### 名称 千葉市あんしんケアセンター真砂

住所 千葉市美浜区真砂3-13-4 美浜ウイング3階

電話 043-216-2900 FAX 043-216-2910

担当地域 稲毛海岸5丁目、中瀬1丁目、ひび野1丁目、真砂、若葉

交通案内 JR検見川浜駅北口より徒歩3分  
JR稲毛海岸駅南口から、あすか交通バス「ベイタウン循環線」真砂3丁目下車すぐ



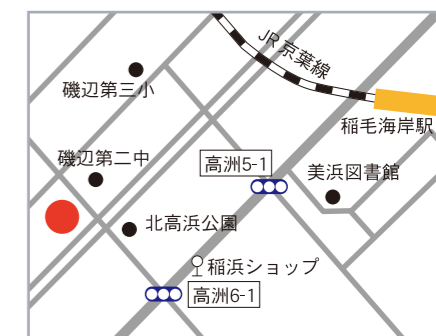
### 名称 千葉市あんしんケアセンター磯辺

住所 千葉市美浜区磯辺2-21-2

電話 043-303-6530 FAX 043-303-6531

担当地域 磯辺、打瀬、高浜5~6丁目、豊砂、中瀬2丁目、浜田、ひび野2丁目、幕張西、美浜

交通案内 JR稲毛海岸駅から千葉海浜交通「海浜公園入口行き」稲浜ショッピング下車徒歩5分「海浜病院行き」磯辺二中下車徒歩1分



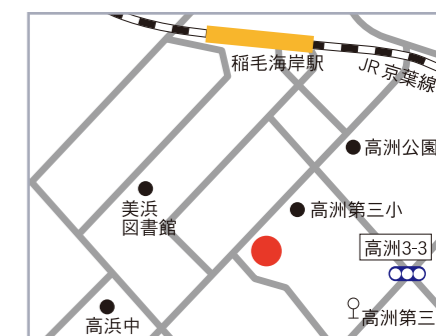
### 名称 千葉市あんしんケアセンター高洲

住所 千葉市美浜区高洲3-3-12

電話 043-278-2545 FAX 043-278-2547

担当地域 稲毛海岸1~4丁目、高洲、高浜1~4・7丁目

交通案内 JR稲毛海岸駅南口より徒歩10分JR稲毛駅から千葉海浜交通バス「高浜車庫行き」高洲第三下車徒歩4分



### 名称 千葉市あんしんケアセンター幸町

住所 千葉市美浜区幸町2-7-6

電話 043-301-5332 FAX 043-246-2420

担当地域 幸町、新港

交通案内 JR千葉駅から、あすか交通バス幸町マクドナルド前下車徒歩3分  
またはJR千葉みなと駅から、ちばシティバス「幸町団地行き」  
「JR稲毛駅行き」千葉興業銀行本店前下車徒歩5分

