

令和4年度

# 水道事業年報

(令和4年4月1日～令和5年3月31日)

千葉市水道局

# 目 次

## I 事業の概要

- 1. 総括事項 ..... 3
- 2. 沿革 ..... 4

## II 業 務

- 1. 給水区域 ..... 9
- 2. 水道の普及状況 ..... 9
- 3. 給水人口 ..... 10
- 4. 給水量等 ..... 11
- 5. 水道料金 ..... 12
- 6. 加入者負担金 ..... 13
- 7. 手数料 ..... 14

## III 施 設

- 1. 給水系統図 ..... 17
- 2. 水道施設概念図 ..... 18
- 3. 水 源 ..... 19
- 4. 平川浄水場 ..... 20
- 5. 大木戸浄水場 ..... 21
- 6. 土気浄水場 ..... 22
- 7. 大野台送水ポンプ場 ..... 23
- 8. 更科浄水場 ..... 24
- 9. ちばりサーチパーク浄水場 ..... 25
- 10. 高根給水場 ..... 26
- 11. 配水管等布設状況 ..... 27

## IV 水 質

- 1. 水質検査結果 ..... 31

## V 財 務

- 1. 損益計算書 ..... 51
- 2. 貸借対照表 ..... 52
- 3. 資本的収支 ..... 53
- 4. 費用構成 ..... 54
- 5. 経営分析及び財務分析 ..... 56

## VI 組 織

- 1. 組織及び職員配置 ..... 58
- 2. 事務分掌 ..... 59

# I 事業の概要

# 1. 総括事項

## 《発足》

千葉市水道事業は、昭和44年7月に千葉市と旧土気町が合併し、旧土気町が行っていた土気町簡易水道事業、大椎・板倉地区簡易水道事業、越智地区簡易水道事業を引き継いで発足しました。

## 《第1次拡張事業》

昭和49年12月、給水人口の増加に対応するため、3地区の簡易水道事業を統合した上水道事業の認可を取得し、第1次拡張事業（計画給水人口25,000人 計画1日最大給水量10,000立方メートル）を開始しました。昭和52年7月に平川浄水場を建設し、千葉県水道局誉田給水場からの受水を開始するとともに配水管網の整備を進めました。

## 《第2次拡張事業》

土気南土地区画整理事業の進展、土気緑の森工業団地の開発、専用水道からの切替等による水需要の大幅な増加が見込まれる状況となり、昭和59年5月に房総導水路建設事業、昭和60年3月に霞ヶ浦導水事業にそれぞれ参画し水源を確保するとともに、土気地区全域を給水区域とする第2次拡張事業（計画給水人口49,900人 計画1日最大給水量27,700立方メートル）を開始し、大木戸浄水場配水施設の建設や配水管網の整備を進めました。

## 《第3次拡張事業》

泉地区における未給水区域の解消と水需要の増加に対応するため、平成15年4月に若葉北部地区簡易水道事業、ちばリサーチパーク簡易水道事業を上水道事業に統合し、第3次拡張事業（計画給水人口78,100人 計画1日最大給水量33,700立方メートル）を開始しました。第3次拡張事業については、千葉県企業庁から平成17年3月に霞ヶ浦開発施設の施設利用権を、平成18年3月に房総導水路施設の施設利用権を取得し、平成19年3月には安定した給水の拠点となる高根給水場を整備しました。

## 《水需要精査に基づく水源の見直し》

平成21年に水需要精査を行ったところ、需要が大幅に減少することが見込まれたため、平成23年2月に霞ヶ浦導水事業からの撤退を表明しました。平成28年3月、国土交通省の第4回事業計画変更により千葉市の撤退項目が盛り込まれました。

## 2. 沿 革（土気町簡易水道事業の創設～現在迄）

昭和	36年	3月	13日	土気町簡易水道事業認可 ・計画給水人口4,000人、計画1日最大給水量700m <sup>3</sup>
	38年	12月	26日	土気町簡易水道事業の第1次拡張事業認可 ・計画給水人口4,700人、計画1日最大給水量805m <sup>3</sup> ・土気2号井増設
	40年	7月	6日	大椎・板倉地区簡易水道事業認可 ・計画給水人口700人、計画1日最大給水量105m <sup>3</sup>
	41年	3月	31日	越智地区簡易水道事業認可 ・計画給水人口3,000人、計画1日最大給水量450m <sup>3</sup>
	43年	12月	16日	土気町簡易水道事業の第2次拡張事業認可 ・土気3号井増設
	44年	7月	15日	千葉市と土気町が合併して、千葉市が簡易水道を引き継ぐ
	45年	5月	18日	土気町簡易水道事業の第3次拡張事業認可 ・計画給水人口5,000人、計画1日最大給水量1,750m <sup>3</sup> ・土気4号、5号井及び除鉄マンガン用急速ろ過機設置
	49年	12月	28日	第1次拡張事業認可 土気町、大椎・板倉地区及び越智地区の3簡易水道を廃止、統合して、上水道事業をスタート ・計画給水人口25,000人、計画1日最大給水量10,000m <sup>3</sup> ・水源：地下水1,000m <sup>3</sup> /日、県水道局分水9,000m <sup>3</sup> /日 ・給水区域：土気地区8町の一部14.80km <sup>2</sup>
	50年	1月	1日	千葉市水道局設立（現緑区土気市民センター内） 千葉市水道給水条例施行
		3月	8日	千葉市水道事業運営協議会設置
	52年	7月	1日	平川浄水場竣工、同浄水場へ事務所移転 千葉県水道局誉田給水場から受水開始（1日最大1,000m <sup>3</sup> /日） 水道料金改定（平均192%アップ、口径別料金体系採用） 給水申込納付金改定
	53年	2月	28日	越智浄水場廃止
	54年	4月	1日	隔月検針へ移行
		4月	2日	検針業務を委託
	55年	3月	31日	第1次拡張事業完了
	59年	1月	1日	水道料金（平均48.71%アップ）、手数料改定
		5月	9日	房総導水路建設事業に参画 （事業主体：独立行政法人水資源機構 導水施設利用権0.06m <sup>3</sup> /秒）
	60年	3月	19日	霞ヶ浦導水事業に参画 （事業主体：国土交通省 水利権0.06m <sup>3</sup> /秒）
		3月	30日	第2次拡張事業認可 ・計画給水人口49,900人、計画1日最大給水量27,700m <sup>3</sup> ・給水区域：土気地区全域11町31.47km <sup>2</sup>
	61年	4月	1日	平川浄水場夜間運転等管理業務を委託
	63年	10月	1日	水道料金（平均8.44%アップ）、手数料改定
平成	元年	4月	1日	消費税法施行（料金等には不転嫁）、水道組合取扱要綱制定
		11月	14日	大椎台団地市営水道切替整備着工
	2年	4月	1日	水道料金徴収業務を委託、石綿セメント管改修計画スタート

平成	2年	6月	13日	大椎台団地一部給水開始
		12月	20日	第2次拡張事業配水管網整備工事着手
3年		3月	18日	大椎台団地市営水道切替整備完了
		6月	4日	第2次拡張事業の大木戸浄水場新設整備工事着手
		9月	1日	給水停止事務処理要領制定
4年		10月	29日	給水停止実施開始
		1月	9日	平川浄水場拡張整備工事着手
		4月	1日	水道料金、加入者負担金改定（消費税転嫁により3%アップ）
5年		6月	1日	水道施設維持管理業務を委託
		2月	1日	平川浄水場改修工事竣工
6年		3月	19日	大木戸浄水場一部完成
		1月	10日	大木戸浄水場一部供用開始
7年		6月	30日	渴水用井戸設置（平川浄水場内）
		1月	17日	「平成7年兵庫県南部地震」午前5時46分に明石海峡を震源としたマグニチュード7.2の地震が発生した
		1月	30日	神戸市への物的支援（非常飲料水袋450枚送付）
		2月	10日	西宮市への人的支援
		～	22日	応急給水のため、給水車（2トン）1台 人員6名派遣（延べ39名＝3名×13日間）
8年		2月	19日	石綿セメント管改修完了
		3月	29日	大木戸浄水場配水ポンプ増設（4台） 渴水用井戸設置（土気緑の森工業団地内）
		4月	1日	水道料金改定（平均15.74%アップ）
		8月	21日	防災フェア出展
		～	26日	
9年		8月	23日	給水制限対策本部設置 （渴水による、利根川水系上流ダム30%取水制限）
		10月	1日	未普及地区配水管布設要綱制定（水道組合取扱要綱廃止）
		3月	31日	若葉北部地区簡易水道事業認可 ・計画給水人口1,970人、計画1日最大給水量910m <sup>3</sup> ・給水区域：若葉区更科地区7町10.89km <sup>2</sup>
10年		10月	1日	水道料金、加入者負担金改定（消費税3%から5%にアップ）
		7月	17日	若葉北部地区簡易水道事業・更科浄水場建設工事着手
11年		9月	22日	大野台送水ポンプ場建設工事着手
		12月	10日	若葉北部地区簡易水道事業・更科浄水場竣工
12年		5月	31日	大野台送水ポンプ場竣工
		7月	1日	若葉北部地区簡易水道事業一部給水開始 大野台送水ポンプ場供用開始
15年	4月	11日	第3次拡張事業認可 若葉北部地区及びちばりサーチパークの2簡易水道を 廃止し、上水道事業に統合 ・計画給水人口78,100人、計画1日最大給水量33,700m <sup>3</sup> ・給水区域：緑区22町丁及び若葉区22町80.28km <sup>2</sup>	
17年		3月	10日	霞ヶ浦開発施設に係る施設利用権の取得 （千葉県企業庁より取得 施設利用権0.351m <sup>3</sup> /秒）
		9月	2日	高根給水場建設工事着手 高根グリーンタウン給水開始

平成	18年	3月	6日	房総導水路施設に係る施設利用権の取得 (千葉県企業庁より取得 導水路施設利用権0.351m <sup>3</sup> /秒)
	19年	3月	2日	高根給水場竣工
		10月	1日	高根団地給水開始
	20年	7月	17日	いずみ台ローズタウン給水開始
	22年	6月	2日	野呂団地給水開始
		7月	1日	川井団地給水開始
	23年	3月	31日	鉛給水管改修工事完了
	24年	2月	29日	「千葉市水道事業経営計画」の策定
		4月	1日	上下水道料金の徴収一元化を実施
		9月	11日	給水制限対策本部設置 (渇水による、利根川水系上流ダム10%の取水制限)
	25年	7月	24日	給水制限対策本部設置 (渇水による、利根川水系上流ダム10%の取水制限)
	26年	4月	1日	水道料金、加入者負担金改定(消費税5%から8%にアップ)
	28年	3月	31日	霞ヶ浦導水事業からの撤退 (国土交通省の霞ヶ浦導水事業計画変更)
		6月	16日	給水制限対策本部設置 (渇水による、利根川水系上流ダム10%の取水制限)
		11月	30日	「千葉市水道事業中期経営計画」の策定
令和	元年	10月	1日	水道料金、加入者負担金改定(消費税8%から10%にアップ)
		12月	28日	「千葉市水道事業長期施設整備計画」の策定
	3年	3月	31日	「千葉市水道事業中長期経営計画」の策定





# II 業 務

## 1. 給水区域

千葉市の水道は、千葉市水道局、千葉県企業局、四街道市上下水道部水道課により給水を行っています。

### (1) 千葉市水道局の給水区域

【緑区】あすみが丘1丁目～9丁目、あすみが丘東1丁目～5丁目、板倉町、大木戸町、大椎町、大高町、大野台1丁目～2丁目、越智町、小山町、上大和田町、下大和田町、高津戸町、土気町、小食土町

【若葉区】五十土町、和泉町、大井戸町、大広町、小間子町、上泉町、川井町、北谷津町、古泉町、御殿町、更科町、佐和町、下泉町、下田町、高根町、多部田町、旦谷町、富田町、中田町、中野町、野呂町、谷当町

### (2) 千葉県企業局の給水区域

中央区、花見川区、稲毛区、美浜区の全域並びに若葉区及び緑区の一部

### (3) 四街道市上下水道部水道課の給水区域

若葉区御成台1丁目～4丁目

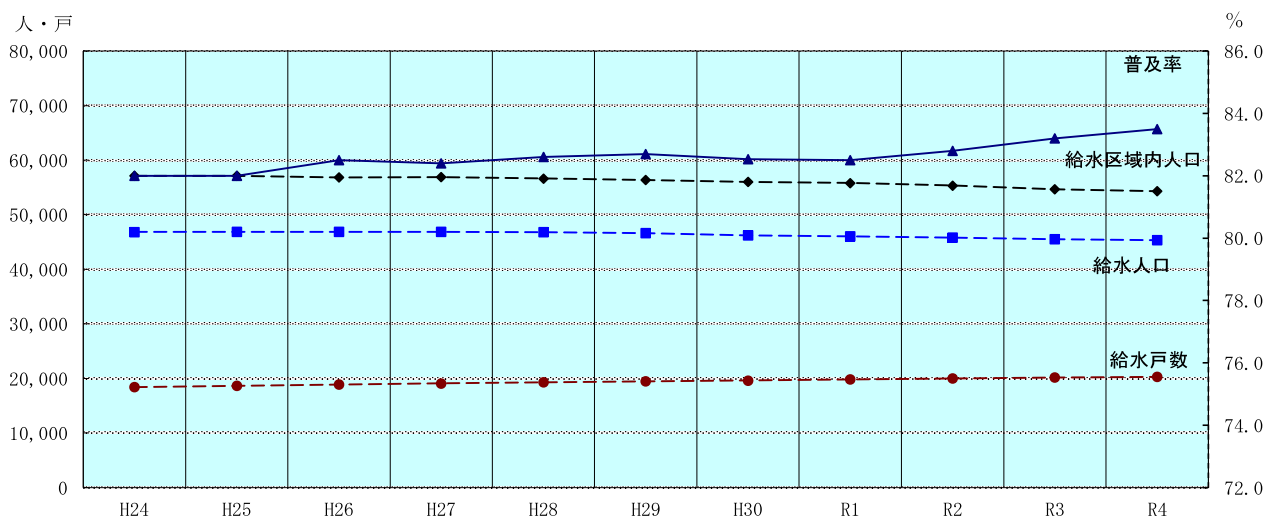
## 2. 水道の普及状況

令和5年3月31日現在

地 区	面 積	地区人口	給水人口	普及率	備 考
	km <sup>2</sup>	人	人	%	
市域全域	271.77 (100.0)%	977,086	949,925	97.2	
千葉県企業局	190.93 (70.3)%	920,557	902,373	98.0	中央区、花見川区、稲毛区、美浜区の全域並びに若葉区及び緑区の一部
千葉市水道局	80.28 (29.5)%	54,311	45,334	83.5	緑区及び若葉区の一部
四街道市上下水道部水道課	0.56 (0.2)%	2,218	2,218	100.0	若葉区の一部（御成台地区）

- 1 市域全域の人口は、住民基本台帳及び外国人登録人口による。
- 2 地区人口及び給水人口は、各水道事業者による統計値であり、市域人口と一致しない。
- 3 専用水道を除く。

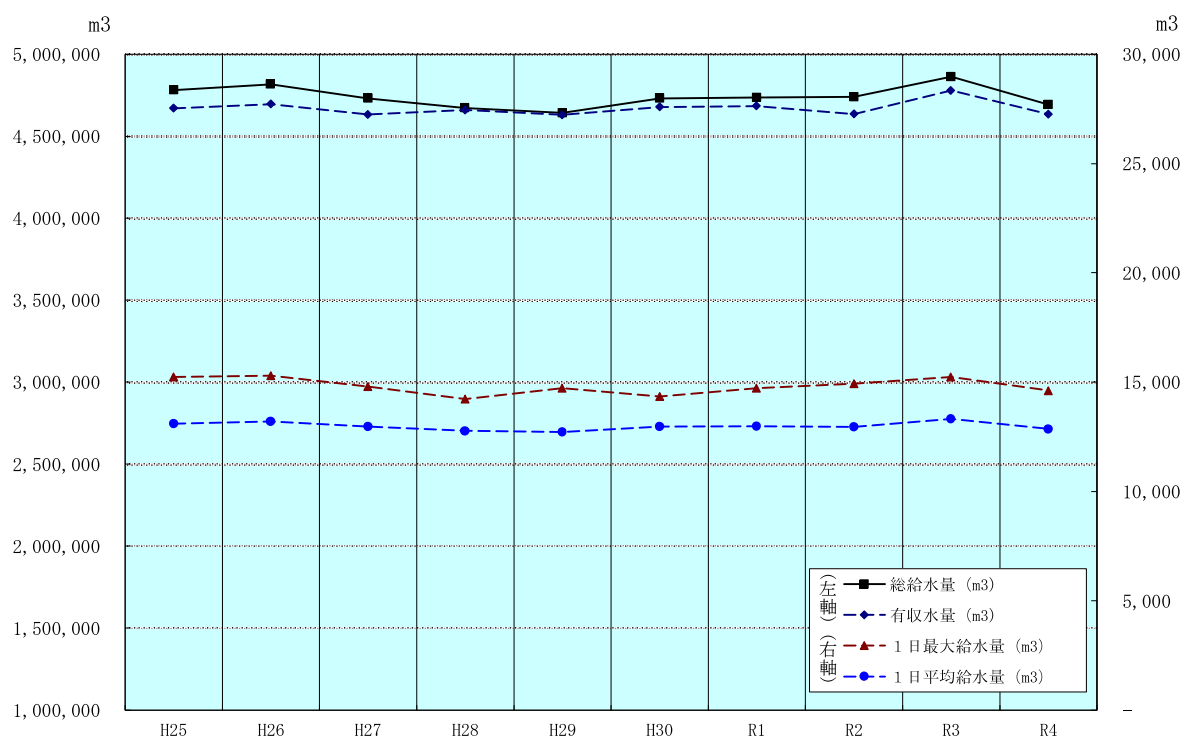
### 3. 給水人口



区分 \ 年度	H24	H25	H26	H27	H28	H29	H30	R1	R2	R3	R4
給水区域内人口 (人)	57,147	57,158	56,840	56,880	56,633	56,380	56,030	55,811	55,338	54,690	54,311
給水人口 (人)	46,834	46,886	46,894	46,856	46,790	46,650	46,241	46,043	45,830	45,524	45,334
普及率 (%)	82.0	82.0	82.5	82.4	82.6	82.7	82.5	82.5	82.8	83.2	83.5
給水戸数 (戸)	18,445	18,666	18,905	19,097	19,281	19,480	19,615	19,822	20,004	20,168	20,305

## 4. 給水量等

年度 項目	H25	H26	H27	H28	H29	H30	R1	R2	R3	R4
総給水量 (m3)	4,782,677	4,817,901	4,732,069	4,673,027	4,642,283	4,731,814	4,737,271	4,740,378	4,863,302	4,694,018
有効水量 (m3)	4,710,904	4,735,934	4,676,979	4,666,693	4,636,770	4,721,912	4,724,403	4,687,750	4,829,032	4,686,179
有収水量 (m3)	4,671,901	4,696,485	4,633,163	4,660,502	4,630,834	4,679,484	4,685,558	4,636,403	4,779,158	4,635,918
無収水量 (m3)	39,003	39,449	43,816	6,191	5,936	42,428	38,845	51,347	49,874	50,261
無効水量 (m3)	71,773	81,967	55,090	6,334	5,513	9,902	12,868	52,628	34,270	7,839
1日最大給水量 (m3)	15,235	15,292	14,796	14,236	14,727	14,343	14,728	14,929	15,237	14,616
1日平均給水量 (m3)	13,103	13,200	12,965	12,768	12,719	12,964	12,979	12,952	13,324	12,860
1人1日最大給水量 (ℓ)	325	326	316	304	315	307	319	324	332	322
1人1日平均給水量 (ℓ)	280	282	276	272	272	278	281	281	291	284
有収率 (%)	97.7	97.5	97.9	99.7	99.8	98.9	98.9	97.8	98.3	98.8



## 5. 水道料金

昭和 52.7.1 以前	専用		臨時用	共用	
	基本料金	超過料金	従量料金	基本料金	超過料金
	10m3まで	1m3	1m3	10m3まで	1m3
	360円	36円	72円	360円	36円

給水装置	用途	料金	口径	改正年月日							
				昭和 52.7.1	昭和 59.1.1	昭和 63.10.1	平成 4.4.1	平成 8.4.1	平成 9.10.1	平成 26.4.1	令和 元.10.1
専用・共用	一般用	基本料金	13mm	230	320	330	330	380	380	380	380
			20mm	520	725	770	770	890	890	890	890
			25mm	770	1,260	1,370	1,370	1,590	1,590	1,590	1,590
			40mm	2,200	4,100	5,400	5,400	6,350	6,350	6,350	6,350
			50mm	4,900	9,200	12,200	12,200	14,400	14,400	14,400	14,400
			75mm	11,000	21,000	28,000	28,000	33,100	33,100	33,100	33,100
			100mm以上	市長が別に定める	市長が別に定める	市長が別に定める	市長が別に定める	市長が別に定める	市長が別に定める	市長が別に定める	市長が別に定める
専用	一般用	従量料金	使用水量 1 m3につき (円)								
			1～ 10m3まで	30	45	50	50	57	57	57	57
			11～ 20m3まで	80	120	130	130	150	150	150	150
			21～ 40m3まで	130	195	210	210	244	244	244	244
			41～ 100m3まで	170	260	280	280	326	326	326	326
			101～ 500m3まで	210	320	345	345	404	404	404	404
			501m3超	250	350	375	375	441	441	441	441
共用		30	45	50	50	57	57	57	57		

※平成4年4月1日から平成9年3月31日までの料金は、一月について、上記表に定めるところにより算定した額に103/100を、平成9年10月1日から平成26年3月31日までは105/100を、平成26年4月1日から令和元年9月30日までは108/100を、令和元年10月1日以降については110/100を乗じて得た額とする。ただし、その額に10円未満の端数があるときは、これを切り捨てる。

## 6. 加入者負担金

金額(円) 口径	改 正 年 月 日					
	昭和 50. 1. 1	昭和 52. 7. 1	平成4. 4. 1	平成 9. 10. 1	平成 26. 4. 1	令和 1. 10. 1
13mm	70, 000	100, 000	100, 000	100, 000	100, 000	100, 000
20mm	市長が別に定める	270, 000	270, 000	270, 000	270, 000	270, 000
25mm		460, 000	460, 000	460, 000	460, 000	460, 000
40mm		1, 400, 000	1, 400, 000	1, 400, 000	1, 400, 000	1, 400, 000
50mm		2, 500, 000	2, 500, 000	2, 500, 000	2, 500, 000	2, 500, 000
75mm		6, 700, 000	6, 700, 000	6, 700, 000	6, 700, 000	6, 700, 000
100mm以上		市長が別に定める	市長が別に定める	市長が別に定める	市長が別に定める	市長が別に定める
備 考			※納付金は上記表に掲げる額に、103/100を乗じた額とする	※納付金は上記表に掲げる額に、105/100を乗じた額とする	※納付金は上記表に掲げる額に、108/100を乗じた額とする	※納付金は上記表に掲げる額に、110/100を乗じた額とする

## 7. 手 数 料

昭和 50. 1. 1改正		昭和 59. 1. 1改正		昭和 63. 10. 1改正		平成 10. 4. 1改正	
区 分	手 数 料	区 分	手 数 料	区 分	手 数 料	区 分	手 数 料
設計審査	新設1件につき200円	新設（全部改造） 工事検査	5,000円	新設（全部改造） 工事検査	5,500円	新設（全部改造）	5,500円
増設変更	1件につき100円					その他の 工事検査	4,500円
工事用材料検査	認定価格の5/100	その他の 工事検査	5,000円	その他の 工事検査	4,500円	指定給水 装置工事 事業者の 指定	10,000円
工事竣工検査	1件につき100円						
施設消火栓演習	1基につき100円					給水装置 確認検査	47,000円
その他	市長が別に定める						

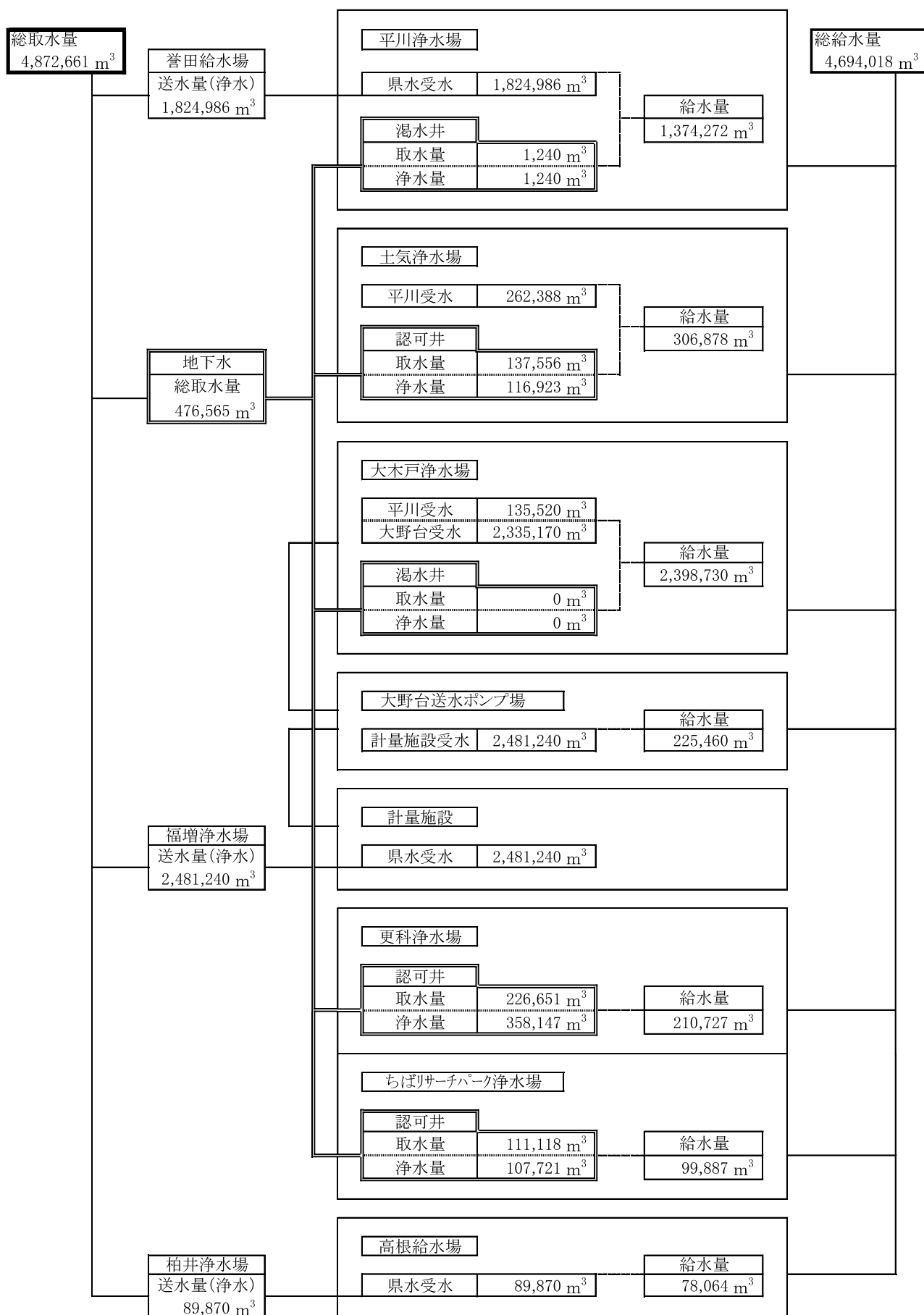
令和 1. 10. 1改正	
区 分	手 数 料
新設（全部改造）	5,500円
その他の 工事検査	4,500円
指定給水 装置工事 事業者の 指定及び 更新	10,000円
給水装置 確認検査	47,000円



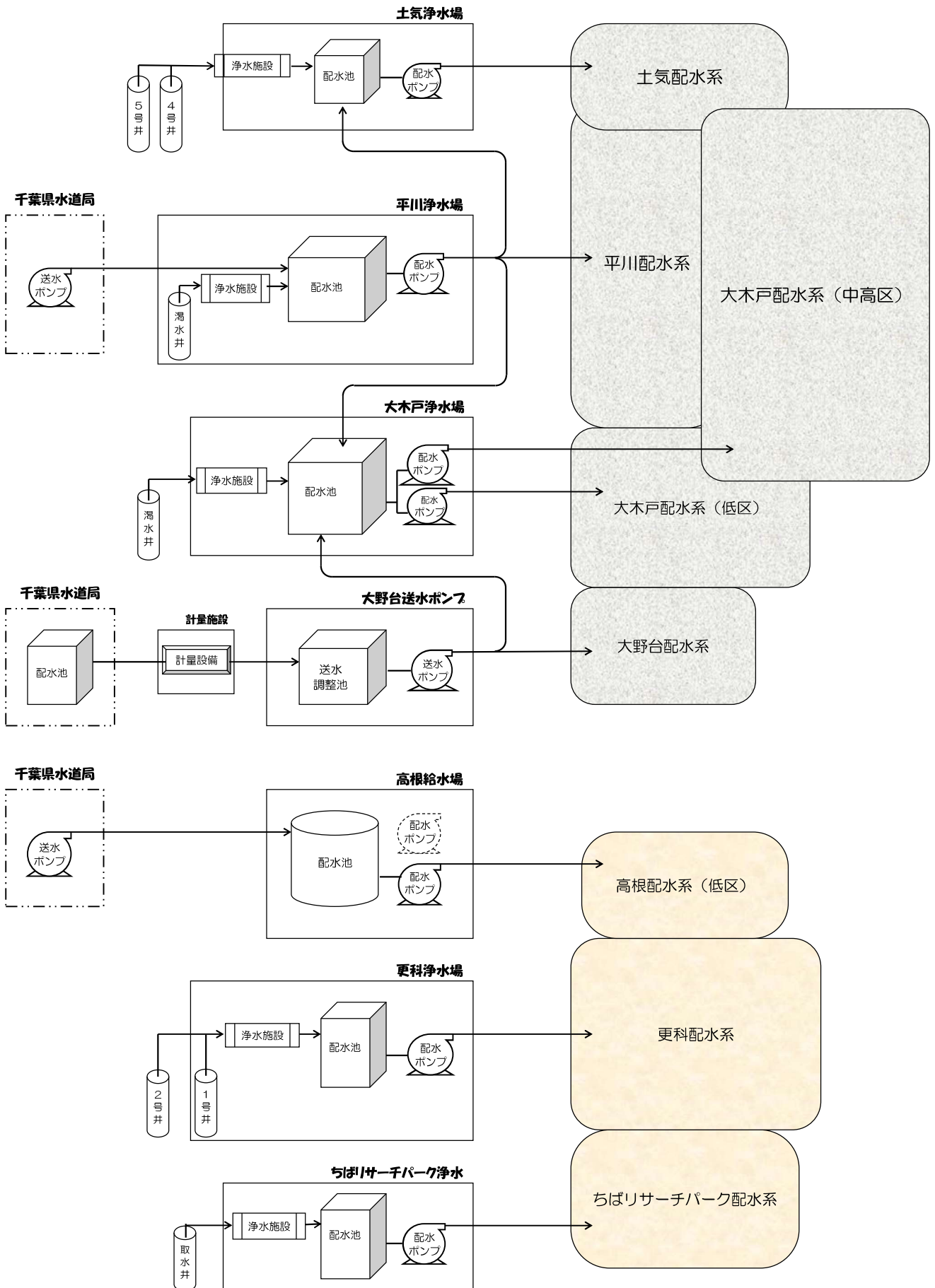


# III 施 設

# 1. 給水系統図



## 2. 水道施設概念図



### 3. 水 源

#### (1) 水源

土気浄水場	名称	取水地点	掘削年月日	許可年月日	深度	井戸口径
	4号井	高津戸町381-2	S45.9.21	S49.9.21	80m	φ300mm
	5号井	土気町1363-2	S47.1.14	S49.9.21	80m	φ300mm
	名称	取 水 ポ ン プ				
		口 径	馬 力	揚 水 量	揚 程	台 数
	4号井	φ80mm	11.0kw	0.5m <sup>3</sup> /分	87m	1 台
5号井	φ80mm	11.0kw	0.5m <sup>3</sup> /分	87m	1 台	

更科浄水場	名称	取水地点	掘削年月日	許可年月日	深度	井戸口径
	1号井	更科町1337	H11.7.23	H11.9.3	150m	φ300mm
	2号井	更科町2246	H12.2.3	H12.3.21	150m	φ300mm
	名称	取 水 ポ ン プ				
		口 径	馬 力	揚 水 量	揚 程	台 数
	1号井	φ80mm	11.0kw	0.35m <sup>3</sup> /分	70m	1 台
2号井	φ80mm	11.0kw	0.35m <sup>3</sup> /分	77m	1 台	

ちばり 浄水場 パーク	名称	取水地点	掘削年月日	許可年月日	深度	井戸口径
	1号井	上泉町1170	H13.1.-	H13.4.24	150m	φ300mm
	名称	取 水 ポ ン プ				
		口 径	馬 力	揚 水 量	揚 程	台 数
1号井	φ80mm	15.0kw	0.647m <sup>3</sup> /分	65m	1 台	

#### (2) 緊急用水源

平川浄水場	名称	取水地点	掘削年月日	許可年月日	深度	井戸口径	計画取水量
	1号井	平川町2210	H5.11.1	H6.1.5	130m	φ250mm	1,000m <sup>3</sup> /日
	名称	取 水 ポ ン プ					
		口 径	馬 力	揚 水 量	揚 程	台 数	
1号井	φ100mm	15.0kw	0.65m <sup>3</sup> /分	76m	1 台		

大木戸浄水場	名称	取水地点	掘削年月日	許可年月日	深度	井戸口径	計画取水量
	1号井	大野台1-6-2	H8.4.24	H8.1.9	100m	φ200mm	1,000m <sup>3</sup> /日
	名称	取 水 ポ ン プ					
		口 径	馬 力	揚 水 量	揚 程	台 数	
1号井	φ80mm	15.0kw	0.69m <sup>3</sup> /分	71m	1 台		

## 4. 平川浄水場

所在地	水源	計画最大給水量
緑区平川町2210	表流水	7,000m <sup>3</sup> /日

### ア 配水池

構造	配水方式	形状寸法		
鉄筋コンクリート造	ポンプ圧送	L 25.2m × W 16.0m × H 4.35m		
有効容量	池数	全体容量	H. W. L. (TP)	69.950m
1,700 m <sup>3</sup>	2 池	3,400m <sup>3</sup>	L. W. L. (TP)	65.600m

### イ 配水ポンプ設備

型式	口径	出力	吐出量	揚程	台数
両吸込うず巻	φ 200mm × 150mm	55.0Kw	3.2m <sup>3</sup> /分	55m	5 台

### ウ 次亜注入設備

型式	注入能力	処理能力	台数
電磁式ダイヤフラムポンプ	7,700cc/時	21,622m <sup>3</sup> /日	2 台

## 5. 大木戸浄水場

所在地	水源	計画最大給水量
緑区大木戸町1417	表流水	18,700m <sup>3</sup> /日

### ア 配水池

構造	配水方式	形状寸法		
鉄筋コンクリート造	ポンプ圧送	L42.5m×W18.0m×H3.5m		
有効容量	池数	全体容量	H. W. L. (TP)	72.450m
2,678 m <sup>3</sup>	4 池	10,712m <sup>3</sup>	L. W. L. (TP)	68.950m

### イ 配水ポンプ設備

型式	口径	出力	吐出量	揚程	台数
両吸込うず巻	φ200mm×150mm	37.0Kw	3.2m <sup>3</sup> /分	37m	2 台
両吸込うず巻	φ250mm×200mm	90.0Kw	9.6m <sup>3</sup> /分	37m	2 台
両吸込うず巻	φ150mm×125mm	30.0Kw	2.3m <sup>3</sup> /分	50m	2 台
両吸込うず巻	φ250mm×200mm	90.0Kw	6.9m <sup>3</sup> /分	50m	2 台

### ウ 次亜注入設備

型式	注入能力	処理能力	台数
電磁式ダイヤフラムポンプ	12,000cc/時	33,696m <sup>3</sup> /日	2 台

## 6. 土気浄水場

所在地	水源	計画最大給水量
緑区土気町1635-2	表流水+地下水	1,000m <sup>3</sup> /日

### ア 着水井塩素混和池

名称	構造	形状寸法	有効容量
1号井	鉄筋コンクリート造	L6.0m×W2.2m×H3.0m	35.6m <sup>3</sup>
2号井	鉄筋コンクリート造	L9.0m×W2.0m×H4.5m	74.0m <sup>3</sup>

### イ 急速ろ過機

構造	型式	洗浄方式	処理能力	台数
鋼板製圧力式	薬品酸化処理	原水逆洗	1,150m <sup>3</sup> /日	2台

### ウ 配水池

1号	構造	配水方式	形状寸法		
	鉄筋コンクリート造	ポンプ圧送	L5.0m×W6.0m×H4.0m		
	有効容量	池数	全体容量	H.W.L. (TP)	95.437m <sup>3</sup>
	120 m <sup>3</sup>	2池	240 m <sup>3</sup>	L.W.L. (TP)	91.437m <sup>3</sup>
2号	構造	配水方式	形状寸法		
	鉄筋コンクリート造	ポンプ圧送	L9.0m×W7.0m×H4.0m		
	有効容量	池数	全体容量	H.W.L. (TP)	95.437m <sup>3</sup>
	250 m <sup>3</sup>	2池	500 m <sup>3</sup>	L.W.L. (TP)	91.437m <sup>3</sup>

### エ 配水ポンプ設備

型式	口径	出力	吐出量	揚程	台数
多段うず巻	φ100mm	11.0Kw	1.0m <sup>3</sup> /分	32m	1台
片吸込うず巻	φ65mm	5.5Kw	0.5m <sup>3</sup> /分	32m	1台
多段うず巻	φ100mm	11.0Kw	1.0m <sup>3</sup> /分	32m	1台

### オ 次亜注入設備

型式	注入能力	処理能力	台数
水中ピストンポンプ	2,700cc/時	7,582m <sup>3</sup> /日	2台

## 7. 大野台送水ポンプ場

所在地	水源	計画最大送水量	現有最大送水量
緑区大野台1-9-14	表流水	33,700m <sup>3</sup> /日	17,800m <sup>3</sup> /日

### ア 送水調整池

構造	配水方式	形状寸法		
鉄筋コンクリート造	ポンプ圧送	L 12.0m × W 9.5m × H 5.0m		
有効容量	池数	全体容量	H. W. L. (TP)	50.000 m
570 m <sup>3</sup>	2 池	1,140m <sup>3</sup>	L. W. L. (TP)	45.000 m

### イ 送水ポンプ設備

型式	口径	出力	吐出量	揚程	台数
両吸込うず巻	φ 250mm × 150mm	75.0Kw	6.2m <sup>3</sup> /分	37m	3 台



## 8. 更科浄水場

所在地	水源	計画浄水量	計画最大給水量
若葉区更科町1377	地下水	910m <sup>3</sup> /日	1,000m <sup>3</sup> /日

### ア 着水井塩素混和池

構造	形状寸法	有効容量
鉄筋コンクリート造	L1.5m×W1.6m×H3.0m	7.2 m <sup>3</sup>

### イ 急速ろ過機

構造	型式	洗浄方式	処理能力	台数
鋼板製密閉加圧型	薬品酸化処理	浄水逆洗	1,000 m <sup>3</sup> /日	2 台

### ウ 配水池

構造	配水方式	形状寸法		
鉄筋コンクリート造	ポンプ圧送	L11.0m×W7.6m×H4.0m		
有効容量	池数	全体容量	H. W. L. (TP)	38.80m
333.5 m <sup>3</sup>	2 池	667 m <sup>3</sup>	L. W. L. (TP)	34.80m

### エ 配水ポンプ設備

型式	口径	出力	吐出量	揚程	台数
片吸込多段渦巻	φ80mm	11.0Kw	0.82m <sup>3</sup> /分	35m	3 台

### オ 次亜注入設備

型式	注入能力	処理能力	台数
ダイヤフラム型注入ポンプ	260cc/時	730m <sup>3</sup> /日	4 台

## 9. ちばリサーチパーク浄水場

所在地	水源	計画浄水量	計画最大給水量
若葉区上泉町1170	地下水	846m <sup>3</sup> /日	1,000m <sup>3</sup> /日

### ア 着水井塩素混和池

構造	形状寸法	有効容量
鉄筋コンクリート造	L1.8m×W1.2m×H4.5m	9.72 m <sup>3</sup>

### イ 急速ろ過機

構造	型式	洗浄方式	処理能力	台数
鋼板製密閉加圧型	薬品酸化処理	浄水逆洗	931 m <sup>3</sup> /日	2 台

### ウ 配水池

構造	配水方式	形状寸法		
鉄筋コンクリート造	ポンプ圧送	L11.0m×W5.5m×H5.0m		
有効容量	池数	全体容量	H.W.L. (TP)	38.40m
316.0 m <sup>3</sup>	2 池	632 m <sup>3</sup>	L.W.L. (TP)	33.40m

### エ 配水ポンプ設備

型式	口径	出力	吐出量	揚程	台数
多段うず巻	φ100mm	11.0Kw	0.795m <sup>3</sup> /分	35m	3 台

### オ 次亜注入設備

型式	注入能力	処理能力	台数
液中ピストンポンプ	150～300cc/時	842m <sup>3</sup> /日	4 台

## 10. 高根給水場

所在地		水源
若葉区高根町881-70		表流水
計画最大送水量	計画最大給水量	現有低区最大給水量
2,000m <sup>3</sup> /日	6,000m <sup>3</sup> /日	3,000m <sup>3</sup> /日

### ア 配水池

構造	配水方式	形状寸法		
PC造	ポンプ圧送	直径21.0m×H5.0m		
有効容量	池数	全体容量	H.W.L. (TP)	49.00m
1,700m <sup>3</sup>	1池	1,700m <sup>3</sup>	L.W.L. (TP)	44.00m

### イ 低区系配水ポンプ設備

型式	口径	出力	吐出量	揚程	台数
両吸込うず巻	φ125mm	22Kw	1.9m <sup>3</sup> /分	38m	2台
両吸込うず巻	φ150mm	37Kw	3.7m <sup>3</sup> /分	38m	1台

### ウ 次亜注入設備

型式	注入能力	処理能力	台数
液中ピストンポンプ	6~624cc/時	1,753m <sup>3</sup> /日	2台

## 1 1. 配水管等布設状況

(1) 導水管・送水管・配水管布設状況

単位：m

区分 口径	導水管				送水管			
	令和3年度末 延長	令和4年度		令和4年度末 延長	令和3年度末 延長	令和4年度		令和4年度末 延長
		取得	除却			取得	除却	
φ 50mm								
φ 75mm	163.4			163.4				
φ 80mm								
φ 100mm	1,244.0			1,244.0				
φ 150mm	2,318.1			2,318.1	16.0			16.0
φ 200mm	1,614.0			1,614.0	830.9			830.9
φ 250mm								
φ 300mm					988.8			988.8
φ 350mm					5,161.0			5,161.0
φ 400mm					86.7			86.7
φ 500mm								
φ 600mm					513.6			513.6
φ 700mm								
φ 800mm					4,254.2			4,254.2
φ 900mm								
φ 1000mm					726.2			726.2
計	5,339.5			5,339.5	12,577.4			12,577.4

区分 口径	配水管				合計			
	令和3年度末 延長	令和4年度		令和4年度末 延長	令和3年度末 延長	令和4年度		令和4年度末 延長
		取得	除却			取得	除却	
φ 50mm	20,375.6	24.0	13.7	20,385.9	20,375.6	24.0	13.7	20,385.9
φ 75mm	124,539.6	318.6		124,858.2	124,703.0	318.6		125,021.6
φ 80mm	1.8			1.8	1.8			1.8
φ 100mm	68,519.7	15.9	2.5	68,533.1	69,763.7	15.9	2.5	69,777.1
φ 150mm	71,197.4		34.1	71,163.3	73,531.5		34.1	73,497.4
φ 200mm	31,767.0	1,704.8	208.7	33,263.1	34,211.9	1,704.8	208.7	35,708.0
φ 250mm	1,302.8			1,302.8	1,302.8			1,302.8
φ 300mm	24,858.9			24,858.9	25,847.7			25,847.7
φ 350mm	25.4			25.4	5,186.4			5,186.4
φ 400mm	4,155.2			4,155.2	4,241.9			4,241.9
φ 500mm	3,401.9			3,401.9	3,401.9			3,401.9
φ 600mm	38.1			38.1	551.7			551.7
φ 700mm	4,117.0	32.0	32.0	4,117.0	4,117.0	32.0	32.0	4,117.0
φ 800mm					4,254.2			4,254.2
φ 900mm								
φ 1000mm					726.2			726.2
計	354,300.3	2,095.3	291.0	356,104.6	372,217.2	2,095.3	291.0	374,021.5

(2) 管種別管布設状況

単位：m

区分 口径	VSP (ビニールライニング鋼管)			FCD (鋳鉄管)			SUS (ステンレス管)		
	令和4年度		令和4年度末 延長	令和4年度		令和4年度末 延長	令和4年度		令和4年度末 延長
	令和3年度末 延長	取得		除却	取得		除却	令和3年度末 延長	
φ 50mm	1,713.9		1,713.9	5.0		5.0	294.3		294.3
φ 75mm	66.9		66.9	85,151.6	115.5	85,267.1			
φ 80mm									
φ 100mm	13.0		13.0	61,818.0		61,818.0	20.0		20.0
φ 150mm				73,458.4	34.1	73,424.3	49.1		49.1
φ 200mm				33,916.4	1,704.8	208.7	35,412.5	295.5	295.5
φ 250mm				1,302.8		1,302.8			
φ 300mm				25,421.1		25,421.1	296.3		296.3
φ 350mm				5,153.4		5,153.4			
φ 400mm				4,218.7		4,218.7	23.2		23.2
φ 500mm				3,360.0		3,360.0			
φ 600mm				551.7		551.7			
φ 700mm				3,914.5		3,914.5	180.0		180.0
φ 800mm				4,254.2		4,254.2			
φ 900mm									
φ 1000mm				689.1		689.1	37.1		37.1
計	1,793.8		1,793.8	303,214.9	1,820.3	242.8	304,792.3	1,195.5	1,195.5

区分 口径	SP (鋼管)			WPE (ポリエチレン管)			合計					
	令和4年度		令和4年度末 延長	令和4年度		令和4年度末 延長	令和4年度		令和4年度末 延長			
	令和3年度末 延長	取得		除却	取得		除却	令和3年度末 延長		取得	除却	
φ 50mm	33.2		33.2	18,329.2	24.0	13.7	18,339.5	20,375.6	24.0	13.7	20,385.9	
φ 75mm	106.0		106.0	39,378.5	203.1		39,581.6	124,703.0	318.6		125,021.6	
φ 80mm	1.8		1.8						1.8		1.8	
φ 100mm	16.0		16.0	7,896.6	15.9	2.5	7,910.0	69,763.7	15.9	2.5	69,777.1	
φ 150mm	24.0		24.0					73,531.5		34.1	73,497.4	
φ 200mm								34,211.9	1,704.8	208.7	35,708.0	
φ 250mm								1,302.8			1,302.8	
φ 300mm	130.3		130.3					25,847.7			25,847.7	
φ 350mm	33.0		33.0					5,186.4			5,186.4	
φ 400mm								4,241.9			4,241.9	
φ 500mm	41.9		41.9					3,401.9			3,401.9	
φ 600mm								551.7			551.7	
φ 700mm	22.5	32.0	32.0	22.5				4,117.0	32.0	32.0	4,117.0	
φ 800mm								4,254.2			4,254.2	
φ 900mm												
φ 1000mm								726.2			726.2	
計	408.7	32.0	32.0	408.7	65,604.3	243.0	16.2	65,831.2	372,217.2	2,095.3	291.0	374,021.5



# IV 水 質

# 1. 水質検査結果

平川浄水場

水源: 千葉県(菅田給水場)から受水 浄水採水場所: 高津戸町公園

(令和4年4月1日～令和5年3月31日)

項目名	単位	基準値・目標値	※原水水質				浄水水質			
			最大	最小	平均	回数	最大	最小	平均	回数
一般細菌	個/mL	100個/mL以下	0	0	0	5	0	0	0	12
大腸菌		検出されないこと	不検出	不検出	不検出	5	不検出	不検出	不検出	12
カドミウム及びその化合物	mg/L	0.003mg/L以下	<0.0003	<0.0003	<0.0003	5			<0.0003	1
水銀及びその化合物	mg/L	0.0005mg/L以下	<0.00005	<0.00005	<0.00005	5			<0.00005	1
セレン及びその化合物	mg/L	0.01mg/L以下	<0.001	<0.001	<0.001	5			<0.001	1
鉛及びその化合物	mg/L	0.01mg/L以下	<0.001	<0.001	<0.001	5			<0.001	1
ヒ素及びその化合物	mg/L	0.01mg/L以下	<0.001	<0.001	<0.001	5			<0.001	1
六価クロム化合物	mg/L	0.02mg/L以下	<0.002	<0.002	<0.002	5	<0.002	<0.002	<0.002	4
亜硝酸態窒素	mg/L	0.04mg/L以下	<0.004	<0.004	<0.004	5			<0.004	1
シアン化物イオン及び塩化シアン	mg/L	0.01mg/L以下	<0.001	<0.001	<0.001	5	<0.001	<0.001	<0.001	4
硝酸態窒素及び亜硝酸態窒素	mg/L	10mg/L以下	2.2	0.84	1.6	5			0.48	1
フッ素及びその化合物	mg/L	0.8mg/L以下	0.09	<0.08	<0.08	5			0.09	1
ホウ素及びその化合物	mg/L	1.0mg/L以下	<0.1	<0.1	<0.1	5			<0.1	1
四塩化炭素	mg/L	0.002mg/L以下	<0.0002	<0.0002	<0.0002	5			<0.0002	1
1,4-ジオキサン	mg/L	0.05mg/L以下	<0.005	<0.005	<0.005	5			<0.005	1
シス-1,2-ジクロロエチレン 及びトランス-1,2-ジクロロエチレン	mg/L	0.04mg/L以下	<0.004	<0.001	<0.004	5			<0.001	1
ジクロロメタン	mg/L	0.02mg/L以下	<0.002	<0.001	<0.002	5			<0.001	1
テトラクロロエチレン	mg/L	0.01mg/L以下	<0.001	<0.001	<0.001	5			<0.001	1
トリクロロエチレン	mg/L	0.01mg/L以下	<0.001	<0.001	<0.001	5			<0.001	1
ベンゼン	mg/L	0.01mg/L以下	<0.001	<0.001	<0.001	5			<0.001	1
塩素酸	mg/L	0.6mg/L以下	<0.06	<0.06	<0.06	5	0.07	<0.06	<0.06	4
クロロ酢酸	mg/L	0.02mg/L以下	<0.002	<0.002	<0.002	5	<0.002	<0.002	<0.002	4
クロロホルム	mg/L	0.06mg/L以下	0.013	0.003	0.008	5	0.017	0.006	0.011	4
ジクロロ酢酸	mg/L	0.03mg/L以下	0.007	<0.002	0.004	5	<0.003	<0.003	<0.003	4
ジブロモクロロメタン	mg/L	0.1mg/L以下	0.007	0.005	0.006	5	0.009	0.006	0.007	4
臭素酸	mg/L	0.01mg/L以下	<0.001	<0.001	<0.001	5	0.001	<0.001	<0.001	4
総トリハロメタン	mg/L	0.1mg/L以下	0.029	0.017	0.023	5	0.039	0.020	0.028	4
トリクロロ酢酸	mg/L	0.03mg/L以下	0.006	<0.002	<0.003	5	<0.003	<0.003	<0.003	4
ブロモジクロロメタン	mg/L	0.03mg/L以下	0.010	0.006	0.008	5	0.011	0.006	0.008	4
ブロモホルム	mg/L	0.09mg/L以下	0.002	<0.001	0.00	5	0.002	0.001	0.002	4
ホルムアルデヒド	mg/L	0.08mg/L以下	<0.008	<0.008	<0.008	5	<0.008	<0.008	<0.008	4
亜鉛及びその化合物	mg/L	1.0mg/L以下	0.005	<0.005	<0.005	5			<0.001	1
アルミニウム及びその化合物	mg/L	0.2mg/L以下	0.04	0.01	0.02	5			<0.02	1
鉄及びその化合物	mg/L	0.3mg/L以下	<0.03	<0.03	<0.03	5			<0.03	1
銅及びその化合物	mg/L	1.0mg/L以下	<0.01	<0.01	<0.01	5			<0.01	1
ナトリウム及びその化合物	mg/L	200mg/L以下	26.1	16.3	20.6	5			26.7	1
マンガン及びその化合物	mg/L	0.05mg/L以下	<0.001	<0.001	<0.001	5			<0.001	1
塩化物イオン	mg/L	200mg/L以下	34.1	16	24.0	5	19.0	14.3	16.5	12
カルシウム、マグネシウム等(硬度)	mg/L	300mg/L以下	91	66	79	5	108	88.0	97	4
蒸発残留物	mg/L	500mg/L以下	220	180	191	5	222	179	204	4
陰イオン界面活性剤	mg/L	0.2mg/L以下	<0.02	<0.02	<0.02	5			<0.02	1
ジェオスミン	mg/L	0.00001mg/L以下	<0.000001	<0.000001	<0.000001	5	<0.000001	<0.000001	<0.000001	3
2-メチルイソボルネオール	mg/L	0.00001mg/L以下	0.000001	<0.000001	<0.000001	5	<0.000001	<0.000001	<0.000001	3
非イオン界面活性剤	mg/L	0.02mg/L以下	<0.005	<0.002	<0.005	5			<0.002	1
フェノール類	mg/L	0.005mg/L以下	<0.0005	<0.0005	<0.0005	5			<0.0005	1
有機物(全有機炭素(TOC)の量)	mg/L	3mg/L以下	0.8	0.6	0.8	5	1.0	0.6	0.8	12
pH値		5.8以上8.6以下	7.7	7.6	7.6	5	7.7	7.5	7.6	12
味		異常でないこと	異常なし	異常なし	異常なし	5	異常なし	異常なし	異常なし	12
臭気		異常でないこと	異常なし	異常なし	異常なし	5	異常なし	異常なし	異常なし	12
色度	度	5度以下	<1	<0.5	<1	5	<0.5	<0.5	<0.5	12
濁度	度	2度以下	<0.1	<0.1	<0.1	5	<0.1	<0.1	<0.1	12

※原水水質の値は、千葉県菅田給水場浄水の6,9,12,3月の値に市施設受水サンプリング管の結果を加えたもの



平川浄水場

水源:千葉県(菅田給水場)から受水 浄水採水場所:高津戸町公園

(令和4年4月1日~令和5年3月31日)

項目名	単位	基準値・目標値	※原水水質				浄水水質			
			最大	最小	平均	回数	最大	最小	平均	回数
アンチモン及びその化合物	mg/L	0.02mg/L以下	<0.002	<0.0015	<0.002	5				
ウラン及びその化合物	mg/L	0.002mg/L以下(暫定)	<0.0002	<0.0002	<0.0002	5				
ニッケル及びその化合物	mg/L	0.02mg/	0.001	<0.001	<0.001	5			<0.002	1
1,2-ジクロロエタン	mg/L	0.004mg/L以下	<0.0004	<0.0004	<0.0004	5				
トルエン	mg/L	0.4mg/L以下	<0.04	<0.04	<0.04	5				
フタル酸ジ(2-エチルヘキシル)	mg/L	0.08mg/L以下	<0.008	<0.008	<0.008	5				
亜塩素酸	mg/L	0.6mg/L以下	<0.06	<0.06	<0.06	5				
二酸化塩素	mg/L	0.6mg/L以下	—	—	—					
ジクロロアセトニトリル	mg/L	0.01mg/L以下(暫定)	<0.001	<0.001	<0.001	5			<0.001	1
抱水クローラル	mg/L	0.02mg/L以下(暫定)	0.003	<0.002	<0.002	5			<0.002	1
農薬		1以下	—	—	—					
残留塩素	mg/L	1mg/L以下	0.8	0.48	0.6	5	0.68	0.44	0.53	12
カルシウム、マグネシウム等(硬度)	mg/L	10mg/L以上100mg/L以下	91	66	79	5	108	88	97	4
マンガン及びその化合物	mg/L	0.01mg/L以下	<0.001	<0.001	<0.001	5			<0.001	1
遊離炭酸	mg/L	20mg/L以下			5.0	1				
1,1,1-トリクロロエタン	mg/L	0.3mg/L以下	<0.03	<0.03	<0.03	5				
メチルセブチルエーテル(MTBE)	mg/L	0.02mg/L以下	<0.002	<0.002	<0.002	5				
有機物等(過マンガン酸カリウム消費量)	mg/L	3mg/L以下	—	—	0.8	1	1	0.6	0.8	12
臭気強度(TON)		3以下	<1	<1	<1	5			<1	1
蒸発残留物	mg/L	30mg/L以上200mg/L以下	220	180	191	5	222	179	204	4
濁度	度	1度以下	<0.1	<0.1	<0.1	5	<0.1	<0.1	<0.1	12
pH値		7.5程度	7.7	7.6	7.6	5	7.7	7.5	7.6	12
腐食性(ランゲリア指数)		-1程度以上とし、極力0に近づける			-0.6	1			-0.4	1
従属栄養細菌	CFU/mL	1mLの検水で集落数2000以下(暫定)	14	0	3	5			0	1
1,1-ジクロロエチレン	mg/L	0.1mg/L以下	<0.01	<0.01	<0.01	5			<0.01	1
アルミニウム及びその化合物	mg/L	0.1mg/L以下	0.04	<0.02	0.02	5			<0.02	1
PFOS及びPFOA	mg/L	0.00005mg/L以下(暫定)			0	1			0.000007	1
大腸菌										
嫌気性芽胞菌数(ウェルシュ菌芽胞)	CFU/mL									
ダイオキシン類	pg-TEQ/L	1pg-TEQ/L以下								

※原水水質の値は、千葉県菅田給水場浄水の6,9,12,3月の値に市施設受水サンプリング管の結果を加えたもの

大木戸浄水場

水源:千葉県(福増浄水場)から受水

浄水採水場所:はなみず公園

(令和4年4月1日～令和5年3月31日)

項目名	単位	基準値・目標値	※原水水質				浄水水質			
			最大	最小	平均	回数	最大	最小	平均	回数
一般細菌	個/mL	100個/mL以下	0	0	0	5	0	0	0	12
大腸菌		検出されないこと	不検出	不検出	不検出	5	不検出	不検出	不検出	12
カドミウム及びその化合物	mg/L	0.003mg/L以下	<0.0003	<0.0003	<0.0003	5			<0.0003	1
水銀及びその化合物	mg/L	0.0005mg/L以下	<0.00005	<0.00005	<0.00005	5			<0.00005	1
セレン及びその化合物	mg/L	0.01mg/L以下	<0.001	<0.001	<0.001	5			<0.001	1
鉛及びその化合物	mg/L	0.01mg/L以下	<0.001	<0.001	<0.001	5			<0.001	1
ヒ素及びその化合物	mg/L	0.01mg/L以下	<0.001	<0.001	<0.001	5			<0.001	1
六価クロム化合物	mg/L	0.02mg/L以下	<0.002	<0.002	<0.002	5	<0.002	<0.002	<0.002	4
亜硝酸態窒素	mg/L	0.04mg/L以下	<0.004	<0.004	<0.004	5			<0.004	1
シアン化物イオン及び塩化シアン	mg/L	0.01mg/L以下	<0.001	<0.001	<0.001	5	<0.001	<0.001	<0.001	4
硝酸態窒素及び亜硝酸態窒素	mg/L	10mg/L以下	0.84	0.48	0.64	5			0.63	1
フッ素及びその化合物	mg/L	0.8mg/L以下	0.09	<0.08	<0.08	5			0.08	1
ホウ素及びその化合物	mg/L	1.0mg/L以下	<0.1	<0.1	<0.1	5			<0.1	1
四塩化炭素	mg/L	0.002mg/L以下	<0.0002	<0.0002	<0.0002	5			<0.0002	1
1,4-ジオキサン	mg/L	0.05mg/L以下	<0.005	<0.005	<0.005	5			<0.005	1
シス-1,2-ジクロロエチレン 及びトランス-1,2-ジクロロエチレン	mg/L	0.04mg/L以下	<0.004	<0.001	<0.004	5			<0.001	1
ジクロロメタン	mg/L	0.02mg/L以下	<0.002	<0.001	<0.002	5			<0.001	1
テトラクロロエチレン	mg/L	0.01mg/L以下	<0.001	<0.001	<0.001	5			<0.001	1
トリクロロエチレン	mg/L	0.01mg/L以下	<0.001	<0.001	<0.001	5			<0.001	1
ベンゼン	mg/L	0.01mg/L以下	<0.001	<0.001	<0.001	5			<0.001	1
塩素酸	mg/L	0.6mg/L以下	0.06	<0.06	<0.06	5	0.08	<0.06	<0.06	4
クロロ酢酸	mg/L	0.02mg/L以下	<0.002	<0.002	<0.002	5	<0.002	<0.002	<0.002	4
クロロホルム	mg/L	0.06mg/L以下	0.015	0.006	0.011	5	0.013	0.004	0.010	4
ジクロロ酢酸	mg/L	0.03mg/L以下	<0.003	<0.002	<0.003	5	<0.003	<0.003	<0.003	4
ジブロモクロロメタン	mg/L	0.1mg/L以下	0.006	0.004	0.005	5	0.007	0.004	0.006	4
臭素酸	mg/L	0.01mg/L以下	0.001	<0.001	<0.001	5	0.002	<0.001	<0.001	4
総トリハロメタン	mg/L	0.1mg/L以下	0.03	0.015	0.023	5	0.031	0.013	0.024	4
トリクロロ酢酸	mg/L	0.03mg/L以下	<0.003	<0.002	<0.003	5	<0.003	<0.003	<0.003	4
ブロモジクロロメタン	mg/L	0.03mg/L以下	0.008	0.004	0.006	5	0.009	0.004	0.007	4
ブロモホルム	mg/L	0.09mg/L以下	0.002	0.001	0.001	5	0.002	<0.001	0.001	4
ホルムアルデヒド	mg/L	0.08mg/L以下	<0.008	<0.008	<0.008	5	<0.008	<0.008	<0.008	4
亜鉛及びその化合物	mg/L	1.0mg/L以下	<0.005	<0.001	<0.005	5			<0.005	1
アルミニウム及びその化合物	mg/L	0.2mg/L以下	0.05	<0.01	0.02	5			0.02	1
鉄及びその化合物	mg/L	0.3mg/L以下	<0.03	<0.03	<0.03	5			<0.03	1
銅及びその化合物	mg/L	1.0mg/L以下	<0.01	<0.01	<0.01	5			<0.01	1
ナトリウム及びその化合物	mg/L	200mg/L以下	26	18.8	22.3	5			21.5	1
マンガン及びその化合物	mg/L	0.05mg/L以下	<0.001	<0.001	<0.001	5			<0.001	1
塩化物イオン	mg/L	200mg/L以下	16.2	15.3	16.0	5	18.2	13.8	16.1	12
カルシウム、マグネシウム等(硬度)	mg/L	300mg/L以下	106	90	95	5	118	62.0	93	4
蒸発残留物	mg/L	500mg/L以下	220	180	203	5	230	143	199	4
陰イオン界面活性剤	mg/L	0.2mg/L以下	<0.02	<0.02	<0.02	5			<0.02	1
ジェオスミン	mg/L	0.00001mg/L以下	<0.000001	<0.000001	<0.000001	5	<0.000001	<0.000001	<0.000001	3
2-メチルイソボルネオール	mg/L	0.00001mg/L以下	<0.000001	<0.000001	<0.000001	5	<0.000001	<0.000001	<0.000001	3
非イオン界面活性剤	mg/L	0.02mg/L以下	<0.005	<0.002	<0.005	5			<0.002	1
フェノール類	mg/L	0.005mg/L以下	<0.0005	<0.0005	<0.0005	5			<0.0005	1
有機物(全有機炭素(TOC)の量)	mg/L	3mg/L以下	0.9	0.6	0.7	5	1.0	0.7	0.8	12
pH値		5.8以上8.6以下	7.7	7.6	7.6	5	7.8	7.5	7.6	12
味		異常でないこと	異常なし	異常なし	異常なし	5	異常なし	異常なし	異常なし	12
臭気		異常でないこと	異常なし	異常なし	異常なし	5	異常なし	異常なし	異常なし	12
色度	度	5度以下	<1	<0.5	<1	5	<0.5	<0.5	<0.5	12
濁度	度	2度以下	<0.1	<0.1	<0.1	5	<0.1	<0.1	<0.1	12

※原水水質の値は千葉県福増浄水場配水池の6,9,12,3月の値に市施設受水サンプリング管の結果を加えたもの

大木戸浄水場

水源:千葉県(福増浄水場)から受水 浄水採水場所:はなみずき公園

(令和4年4月1日～令和5年3月31日)

	項目名	単位	基準値・目標値	※原水水質				浄水水質			
				最大	最小	平均	回数	最大	最小	平均	回数
水質管理目標設定項目	アンチモン及びその化合物	mg/L	0.02mg/L以下	<0.002	<0.0015	<0.002	5				
	ウラン及びその化合物	mg/L	0.002mg/L以下(暫定)	<0.0002	<0.0002	<0.0002	5				
	ニッケル及びその化合物	mg/L	0.02mg/L	<0.002	<0.001	<0.001	5			<0.002	1
	1,2-ジクロロエタン	mg/L	0.004mg/L以下	<0.0004	<0.0004	<0.0004	5				
	トルエン	mg/L	0.4mg/L以下	<0.04	<0.04	<0.04	5				
	フタル酸ジ(2-エチルヘキシル)	mg/L	0.08mg/L以下	<0.008	<0.008	<0.008	5				
	亜塩素酸	mg/L	0.6mg/L以下	<0.06	<0.06	<0.06	5				
	二酸化塩素	mg/L	0.6mg/L以下	—	—	—					
	ジクロロアセトニトリル	mg/L	0.01mg/L以下(暫定)	<0.001	<0.001	<0.001	5			<0.001	1
	抱水クロラール	mg/L	0.02mg/L以下(暫定)	<0.002	<0.002	<0.002	5			<0.002	1
	農薬		1以下			<0.01	1				
	残留塩素	mg/L	1mg/L以下	0.8	0.6	0.6	5	0.64	0.44	0.53	12
	カルシウム、マグネシウム等(硬度)	mg/L	10mg/L以上100mg/L以下	106	90	95	5	118	62	93	4
	マンガン及びその化合物	mg/L	0.01mg/L以下	<0.001	<0.001	<0.001	5			<0.001	1
	遊離炭酸	mg/L	20mg/L以下	12	8	9.0	5				
	1,1,1-トリクロロエタン	mg/L	0.3mg/L以下	<0.03	<0.03	<0.03	5				
	メチル-tert-ブチルエーテル(MTBE)	mg/L	0.02mg/L以下	<0.002	<0.002	<0.002	5				
	有機物等(過マンガン酸カリウム消費量)	mg/L	3mg/L以下			0.9	1	1	0.7	0.8	12
	臭気強度(TON)		3以下	<1	<1	<1	5			<1	1
	蒸発残留物	mg/L	30mg/L以上200mg/L以下	220	180	203	5	230	143	199	4
	濁度	度	1度以下	<0.1	<0.1	<0.1	5	<0.1	<0.1	<0.1	12
	pH値		7.5程度	7.7	7.6	7.6	5	7.8	7.5	7.6	12
	腐食性(ランゲリア指数)		-1程度以上とし、極力0に近づける	- 0.4	- 0.6	- 0.5	5			- 0.6	1
従属栄養細菌	CFU/mL	1mLの検水で集落数2000以下(暫定)	0	0	0	5			1	1	
1,1-ジクロロエチレン	mg/L	0.1mg/L以下	<0.01	<0.01	<0.01	5			<0.01	1	
アルミニウム及びその化合物	mg/L	0.1mg/L以下	0.05	<0.01	0.02	5			<0.02	1	
PFOS及びPFOA	mg/L	0.00005mg/L以下(暫定)			0.000005	1			0.000006	1	
その他	大腸菌										
	嫌気性芽胞菌数(ウェルシュ菌芽胞)	CFU/mL									
	ダイオキシン類	pg-TEQ/L	1pg-TEQ/L以下								

※原水水質の値は千葉県福増浄水場配水池の6,9,12,3月の値に市施設受水サンプリング管の結果を加えたもの

大木戸浄水場

水源:千葉県(福増浄水場)から受水

浄水採水場所:さくら公園

(令和4年4月1日～令和5年3月31日)

項目名	単位	基準値・目標値	※原水水質				浄水水質			
			最大	最小	平均	回数	最大	最小	平均	回数
一般細菌	個/mL	100個/mL以下	0	0	0	5	0	0	0	12
大腸菌		検出されないこと	不検出	不検出	不検出	5	不検出	不検出	不検出	12
カドミウム及びその化合物	mg/L	0.003mg/L以下	<0.0003	<0.0003	<0.0003	5			<0.0003	1
水銀及びその化合物	mg/L	0.0005mg/L以下	<0.00005	<0.00005	<0.00005	5			<0.00005	1
セレン及びその化合物	mg/L	0.01mg/L以下	<0.001	<0.001	<0.001	5			<0.001	1
鉛及びその化合物	mg/L	0.01mg/L以下	<0.001	<0.001	<0.001	5			<0.001	1
ヒ素及びその化合物	mg/L	0.01mg/L以下	<0.001	<0.001	<0.001	5			<0.001	1
六価クロム化合物	mg/L	0.02mg/L以下	<0.002	<0.002	<0.002	5	<0.002	<0.002	<0.002	4
亜硝酸態窒素	mg/L	0.04mg/L以下	<0.004	<0.004	<0.004	5			<0.004	1
シアン化物イオン及び塩化シアン	mg/L	0.01mg/L以下	<0.001	<0.001	<0.001	5	<0.001	<0.001	<0.001	4
硝酸態窒素及び亜硝酸態窒素	mg/L	10mg/L以下	0.84	0.48	0.64	5			0.58	1
フッ素及びその化合物	mg/L	0.8mg/L以下	0.09	<0.08	<0.08	5			0.09	1
ホウ素及びその化合物	mg/L	1.0mg/L以下	<0.1	<0.1	<0.1	5			<0.1	1
四塩化炭素	mg/L	0.002mg/L以下	<0.0002	<0.0002	<0.0002	5			<0.0002	1
1,4-ジオキサン	mg/L	0.05mg/L以下	<0.005	<0.005	<0.005	5			<0.005	1
シス-1,2-ジクロロエチレン 及びトランス-1,2-ジクロロエチレン	mg/L	0.04mg/L以下	<0.004	<0.001	<0.004	5			<0.001	1
ジクロロメタン	mg/L	0.02mg/L以下	<0.002	<0.001	<0.002	5			<0.001	1
テトラクロロエチレン	mg/L	0.01mg/L以下	<0.001	<0.001	<0.001	5			<0.001	1
トリクロロエチレン	mg/L	0.01mg/L以下	<0.001	<0.001	<0.001	5			<0.001	1
ベンゼン	mg/L	0.01mg/L以下	<0.001	<0.001	<0.001	5			<0.001	1
塩素酸	mg/L	0.6mg/L以下	0.06	<0.06	<0.06	5	0.08	<0.06	<0.06	4
クロロ酢酸	mg/L	0.02mg/L以下	<0.002	<0.002	<0.002	5	<0.002	<0.002	<0.002	4
クロロホルム	mg/L	0.06mg/L以下	0.015	0.006	0.011	5	0.015	<0.006	0.010	4
ジクロロ酢酸	mg/L	0.03mg/L以下	<0.003	<0.002	<0.003	5	<0.003	<0.003	<0.003	4
ジブロモクロロメタン	mg/L	0.1mg/L以下	0.006	0.004	0.005	5	0.009	0.005	0.007	4
臭素酸	mg/L	0.01mg/L以下	0.001	<0.001	<0.001	5	0.002	<0.001	<0.001	4
総トリハロメタン	mg/L	0.1mg/L以下	0.03	0.015	0.023	5	0.037	0.017	0.027	4
トリクロロ酢酸	mg/L	0.03mg/L以下	<0.003	<0.002	<0.003	5	<0.003	<0.003	<0.003	4
ブロモジクロロメタン	mg/L	0.03mg/L以下	0.008	0.004	0.006	5	0.011	0.005	0.008	4
ブロモホルム	mg/L	0.09mg/L以下	0.002	0.001	0.001	5	0.002	<0.001	0.002	4
ホルムアルデヒド	mg/L	0.08mg/L以下	<0.008	<0.008	<0.008	5	<0.008	<0.008	<0.008	4
亜鉛及びその化合物	mg/L	1.0mg/L以下	<0.005	<0.001	<0.005	5			<0.001	1
アルミニウム及びその化合物	mg/L	0.2mg/L以下	0.05	<0.01	0.02	5			0.02	1
鉄及びその化合物	mg/L	0.3mg/L以下	<0.03	<0.03	<0.03	5			<0.03	1
銅及びその化合物	mg/L	1.0mg/L以下	<0.01	<0.01	<0.01	5			<0.01	1
ナトリウム及びその化合物	mg/L	200mg/L以下	26	18.8	22.3	5			23.0	1
マンガン及びその化合物	mg/L	0.05mg/L以下	<0.001	<0.001	<0.001	5			<0.001	1
塩化物イオン	mg/L	200mg/L以下	16.2	15.3	16.0	5	18.8	14.1	16.3	12
カルシウム、マグネシウム等(硬度)	mg/L	300mg/L以下	106	90	95	5	117	71	96	4
蒸発残留物	mg/L	500mg/L以下	220	180	203	5	235	160	201	4
陰イオン界面活性剤	mg/L	0.2mg/L以下	<0.02	<0.02	<0.02	5			<0.02	1
ジェオスミン	mg/L	0.00001mg/L以下	<0.000001	<0.000001	<0.000001	5	<0.000001	<0.000001	<0.000001	3
2-メチルイソボルネオール	mg/L	0.00001mg/L以下	<0.000001	<0.000001	<0.000001	5	<0.000001	<0.000001	<0.000001	3
非イオン界面活性剤	mg/L	0.02mg/L以下	<0.005	<0.002	<0.005	5			<0.002	1
フェノール類	mg/L	0.005mg/L以下	<0.0005	<0.0005	<0.0005	5			<0.0005	1
有機物(全有機炭素(TOC)の量)	mg/L	3mg/L以下	0.9	0.6	0.7	5	0.9	0.6	0.8	12
pH値		5.8以上8.6以下	7.7	7.6	7.6	5	7.8	7.5	7.6	12
味		異常でないこと	異常なし	異常なし	異常なし	5	異常なし	異常なし	異常なし	12
臭気		異常でないこと	異常なし	異常なし	異常なし	5	異常なし	異常なし	異常なし	12
色度	度	5度以下	<1	<0.5	<1	5	<0.5	<0.5	<0.5	12
濁度	度	2度以下	<0.1	<0.1	<0.1	5	<0.1	<0.1	<0.1	12

※原水水質の値は千葉県福増浄水場配水池の6,9,12,3月の値に市施設受水サンプリ管の結果を加えたもの

大木戸浄水場

水源:千葉県(福増浄水場)から受水

浄水採水場所:さくら公園

(令和4年4月1日~令和5年3月31日)

	項目名	単位	基準値・目標値	※原水水質				浄水水質			
				最大	最小	平均	回数	最大	最小	平均	回数
水質管理目標設定項目	アンチモン及びその化合物	mg/L	0.02mg/L以下	<0.002	<0.0015	<0.002	5				
	ウラン及びその化合物	mg/L	0.002mg/L以下(暫定)	<0.0002	<0.0002	<0.0002	5				
	ニッケル及びその化合物	mg/L	0.02mg/L	<0.002	<0.001	<0.001	5			<0.002	1
	1,2-ジクロロエタン	mg/L	0.4mg/L以下	<0.0004	<0.0004	<0.0004	5				
	トルエン	mg/L	0.08mg/L以下	<0.04	<0.04	<0.04	5				
	フタル酸ジ(2-エチルヘキシル)	mg/L	0.6mg/L以下	<0.008	<0.008	<0.008	5				
	亜塩素酸	mg/L	0.6mg/L以下	<0.06	<0.06	<0.06	5				
	二酸化塩素	mg/L	0.6mg/L以下	—	—	—					
	ジクロロアセトニトリル	mg/L	0.01mg/L以下(暫定)	<0.001	<0.001	<0.001	5			<0.001	1
	抱水クロール	mg/L	0.02mg/L以下(暫定)	<0.002	<0.002	<0.002	5			<0.002	1
	農薬		1以下			<0.01	1				
	残留塩素	mg/L	1mg/L以下	0.8	0.6	0.6	5	0.60	0.38	0.47	12
	カルシウム、マグネシウム等(硬度)	mg/L	10mg/L以上100mg/L以下	106	90	95	5	117	71	96	4
	マンガン及びその化合物	mg/L	0.01mg/L以下	<0.001	<0.001	<0.001	5			<0.001	1
	遊離炭酸	mg/L	20mg/L以下	12	8	9.0	5				
	1,1,1-トリクロロエタン	mg/L	0.3mg/L以下	<0.03	<0.03	<0.03	5				
	メチル-tert-ブチルエーテル(MTBE)	mg/L	0.02mg/L以下	<0.002	<0.002	<0.002	5				
	有機物等(過マンガン酸カリウム消費量)	mg/L	3mg/L以下			0.9	1	0.9	0.6	0.8	12
	臭気強度(TON)		3以下	<1	<1	<1	5			<1	1
	蒸発残留物	mg/L	30mg/L以上200mg/L以下	220	180	203	5	235	160	201	4
	濁度	度	1度以下	<0.1	<0.1	<0.1	5	<0.1	<0.1	<0.1	12
	pH値		7.5程度	7.7	7.5	7.6	5	7.8	7.5	7.6	12
	腐食性(ランゲリア指数)		+程度以上とし、極力0に近づける	- 0.4	- 0.6	- 0.5	5			- 0.5	1
従属栄養細菌	CFU/mL	1mLの検水で集落数2000以下(暫定)	0	0	0	5			3	1	
1,1-ジクロロエチレン	mg/L	0.1mg/L以下	<0.01	<0.01	<0.01	5			<0.01	1	
アルミニウム及びその化合物	mg/L	0.1mg/L以下	0.05	<0.01	0.02	5			0.02	1	
PFOS及びPFOA	mg/L	0.00005mg/L以下(暫定)			0.000005	1			0.000006	1	
その他	大腸菌										
	嫌気性芽胞菌数(ウエルシュ菌芽胞)	CFU/mL									
	ダイオキシン類	pg-TEQ/L	1pg-TEQ/L以下								

※原水水質の値は千葉県福増浄水場配水池の6.9,12.3月の値に市施設受水サンプリング管の結果を加えたもの

土気浄水場

水源: 土気4号井・土気5号井 浄水採水場所: 美空台公園

(令和4年4月1日～令和5年3月31日)

項目名	単位	基準値・目標値	原水水質				浄水水質			
			最大	最小	平均	回数	最大	最小	平均	回数
一般細菌	個/mL	100個/mL以下	0	0	0	4	0	0	0	12
大腸菌		検出されないこと	不検出	不検出	不検出	4	不検出	不検出	不検出	12
カドミウム及びその化合物	mg/L	0.003mg/L以下	<0.0003	<0.0003	<0.0003	4			<0.0003	1
水銀及びその化合物	mg/L	0.0005mg/L以下	<0.00005	<0.00005	<0.00005	4			<0.00005	1
セレン及びその化合物	mg/L	0.01mg/L以下	<0.001	<0.001	<0.001	4			<0.001	1
鉛及びその化合物	mg/L	0.01mg/L以下	<0.001	<0.001	<0.001	4			<0.001	1
ヒ素及びその化合物	mg/L	0.01mg/L以下	0.001	<0.001	<0.001	4			<0.001	1
六価クロム化合物	mg/L	0.02mg/L以下	0.002	<0.002	<0.002	4	<0.002	<0.002	<0.002	4
亜硝酸態窒素	mg/L	0.04mg/L以下	<0.004	<0.004	<0.004	4			<0.004	1
シアン化物イオン及び塩化シアン	mg/L	0.01mg/L以下	<0.001	<0.001	<0.001	4	<0.001	<0.001	<0.001	4
硝酸態窒素及び亜硝酸態窒素	mg/L	10mg/L以下	1.85	0.47	1.20	4			0.66	1
フッ素及びその化合物	mg/L	0.8mg/L以下	<0.08	<0.08	<0.08	4			0.08	1
ホウ素及びその化合物	mg/L	1.0mg/L以下	<0.1	<0.1	<0.1	4			<0.1	1
四塩化炭素	mg/L	0.002mg/L以下	<0.0002	<0.0002	<0.0002	4			<0.0002	1
1,4-ジオキサン	mg/L	0.05mg/L以下	<0.005	<0.005	<0.005	4			<0.005	1
シス-1,2-ジクロロエチレン 及びトランス-1,2-ジクロロエチレン	mg/L	0.04mg/L以下	<0.001	<0.001	<0.001	4			<0.001	1
ジクロロメタン	mg/L	0.02mg/L以下	<0.001	<0.001	<0.001	4			<0.001	1
テトラクロロエチレン	mg/L	0.01mg/L以下	<0.001	<0.001	<0.001	4			<0.001	1
トリクロロエチレン	mg/L	0.01mg/L以下	<0.001	<0.001	<0.001	4			<0.001	1
ベンゼン	mg/L	0.01mg/L以下	<0.001	<0.001	<0.001	4			<0.001	1
塩素酸	mg/L	0.6mg/L以下					0.10	<0.06	<0.06	4
クロロ酢酸	mg/L	0.02mg/L以下					<0.002	<0.002	<0.002	4
クロロホルム	mg/L	0.06mg/L以下					0.007	<0.001	0.004	4
ジクロロ酢酸	mg/L	0.03mg/L以下					<0.003	<0.003	<0.003	4
ジブromクロロメタン	mg/L	0.1mg/L以下					0.008	0.003	0.006	4
臭素酸	mg/L	0.01mg/L以下					0.003	<0.001	<0.001	4
総トリハロメタン	mg/L	0.1mg/L以下					0.028	0.01	0.020	4
トリクロロ酢酸	mg/L	0.03mg/L以下					<0.003	<0.003	<0.003	4
ブromジクロロメタン	mg/L	0.03mg/L以下					0.008	0.003	0.006	4
ブromホルム	mg/L	0.09mg/L以下					0.002	0.002	0.002	4
ホルムアルデヒド	mg/L	0.08mg/L以下					<0.008	<0.008	<0.008	4
亜鉛及びその化合物	mg/L	1.0mg/L以下	0.006	<0.001	<0.005	4			<0.005	1
アルミニウム及びその化合物	mg/L	0.2mg/L以下	<0.01	<0.01	<0.01	4			<0.02	1
鉄及びその化合物	mg/L	0.3mg/L以下	0.19	0.04	0.12	4			<0.03	1
銅及びその化合物	mg/L	1.0mg/L以下	<0.01	<0.01	<0.01	4			<0.01	1
ナトリウム及びその化合物	mg/L	200mg/L以下	13.3	9.9	11.6	4			20.9	1
マンガン及びその化合物	mg/L	0.05mg/L以下	0.11	0.022	0.052	4			<0.001	1
塩化物イオン	mg/L	200mg/L以下	18.9	15.1	17.0	4	18.6	15.3	16.8	12
カルシウム、マグネシウム等(硬度)	mg/L	300mg/L以下	137	103.0	120	4	116	86	101	4
蒸発残留物	mg/L	500mg/L以下	272	201	232	4	225	178	207	4
陰イオン界面活性剤	mg/L	0.2mg/L以下	<0.02	<0.02	<0.02	4			<0.02	1
ジェオスミン	mg/L	0.00001mg/L以下	<0.000001	<0.000001	<0.000001	4	<0.000001	<0.000001	<0.000001	3
2-メチルイソボルネオール	mg/L	0.00001mg/L以下	<0.000001	<0.000001	<0.000001	4	<0.000001	<0.000001	<0.000001	3
非イオン界面活性剤	mg/L	0.02mg/L以下	<0.002	<0.002	<0.002	4			<0.002	1
フェノール類	mg/L	0.005mg/L以下	<0.0005	<0.0005	<0.0005	4			<0.0005	1
有機物(全有機炭素(TOC)の量)	mg/L	3mg/L以下	<0.3	<0.3	<0.3	4	0.8	0.4	0.6	12
pH値		5.8以上8.6以下	8.2	7.6	7.9	4	7.9	7.6	7.7	12
味		異常でないこと	異常なし	異常なし	異常なし	4	異常なし	異常なし	異常なし	12
臭気		異常でないこと	異常なし	異常なし	異常なし	4	異常なし	異常なし	異常なし	12
色度	度	5度以下	2	<1	1	4	<0.5	<0.5	<0.5	12
濁度	度	2度以下	<0.1	<0.1	<0.1	4	<0.1	<0.1	<0.1	12

基準項目

土気浄水場

水源: 土気4号井・土気5号井 浄水採水場所: 美空台公園

(令和4年4月1日～令和5年3月31日)

項目名	単位	基準値・目標値	原水水質				浄水水質			
			最大	最小	平均	回数	最大	最小	平均	回数
アンチモン及びその化合物	mg/L	0.02mg/L以下	<0.002	<0.002	<0.002	2				
ウラン及びその化合物	mg/L	0.002mg/L以下(暫定)	0.0008	<0.0002	0.0004	2				
ニッケル及びその化合物	mg/L	0.02mg/L							<0.001	1
1,2-ジクロロエタン	mg/L	0.004mg/L以下	<0.0004	<0.0004	<0.0004	2				
トルエン	mg/L	0.4mg/L以下	<0.04	<0.04	<0.04	2				
フタル酸(2-エチルヘキシル)	mg/L	0.08mg/L以下	<0.008	<0.008	<0.008	2				
亜塩素酸	mg/L	0.6mg/L以下								
二酸化塩素	mg/L	0.6mg/L以下								
ジクロロアセトニトリル	mg/L	0.01mg/L以下(暫定)							<0.001	1
抱水クロラール	mg/L	0.02mg/L以下(暫定)							<0.002	1
農薬		1以下	<0.01	<0.01	<0.01	2				
残留塩素	mg/L	1mg/L以下					0.56	0.46	0.51	12
カルシウム、マグネシウム等(硬度)	mg/L	10mg/L以上100mg/L以下	137	103	120	4	116	86	101	4
マンガン及びその化合物	mg/L	0.01mg/L以下	0.106	0.022	0.052	4			<0.001	1
遊離炭酸	mg/L	20mg/L以下	6.0	<2	3	2				
1,1,1-トリクロロエタン	mg/L	0.3mg/L以下	<0.03	<0.03	<0.03	2				
メチル tert-ブチルエーテル(MTBE)	mg/L	0.02mg/L以下	<0.002	<0.002	<0.002	2				
有機物等(過マンガン酸カリウム消費量)	mg/L	3mg/L以下	0.3	<0.3	<0.3	4	0.8	0.4	0.6	12
臭気強度(TON)		3以下	<1	<1	<1	2			<1	1
蒸発残留物	mg/L	30mg/L以上200mg/L以下	272	201	232	4	225	178	207	4
濁度	度	1度以下	<0.1	<0.1	<0.1	4	<0.1	<0.1	<0.1	12
pH値		7.5程度	8.2	7.6	7.9	4	7.9	7.6	7.7	12
腐食性(ランゲリア指数)		-1程度以上とし、極力0に近づける	- 0.1	- 0.3	- 0.2	2			- 0.3	1
従属栄養細菌	CFU/mL	1mLの検水で集落数2000以下(暫定)	220	100	160	2			8	1
1,1-ジクロロエチレン	mg/L	0.1mg/L以下	<0.01	<0.01	<0.01	2			<0.01	1
アルミニウム及びその化合物	mg/L	0.1mg/L以下	<0.01	<0.01	<0.01	4			<0.03	1
PFOS及びPFOA	mg/L	0.00005mg/L(暫定)以下	<0.000005	<0.000005	<0.000005	2			0.000005	1

水質管理目標設定項目

土気浄水場

水源:土気4号井・土気5号井 浄水採水場所:美空台公園

(令和4年4月1日～令和5年3月31日)

	項目名	単位	基準値・目標値	原水水質				浄水水質			
				最大	最小	平均	回数	最大	最小	平均	回数
農薬類	1,3-ジクロロプロペン(D-D)	mg/L	0.05	<0.0005	<0.0005	<0.0005	2				
	EPN	mg/L	0.004	<0.00004	<0.00004	<0.00004	2				
	MCPA	mg/L	0.005	<0.0003	<0.0003	<0.0003	2				
	アセフェート	mg/L	0.006	<0.00006	<0.00006	<0.00006	2				
	イソキサチオン	mg/L	0.005	<0.00005	<0.00005	<0.00005	2				
	イソプロチオラン(IPT)	mg/L	0.3	<0.003	<0.003	<0.003	2				
	イプロベンホス(IBP)	mg/L	0.09	<0.0009	<0.0009	<0.0009	2				
	イミノクダジン	mg/L	0.006	<0.00006	<0.00006	<0.00006	2				
	エトフェンブロックス	mg/L	0.08	<0.0008	<0.0008	<0.0008	2				
	オキシジメト(有機銅)	mg/L	0.03	<0.0004	<0.0004	<0.0004	2				
	カルバリル(NAC)	mg/L	0.02	<0.0002	<0.0002	<0.0002	2				
	キャプタン	mg/L	0.3	<0.003	<0.003	<0.003	2				
	グルホシネート	mg/L	0.02	<0.0002	<0.0002	<0.0002	2				
	クロルニトロフェン(CNP)	mg/L	0.0001	<0.0001	<0.0001	<0.0001	2				
	クロルピリホス	mg/L	0.003	<0.00003	<0.00003	<0.00003	2				
	クロタロニル(TPN)	mg/L	0.05	<0.0005	<0.0005	<0.0005	2				
	シアノホス(CYAP)	mg/L	0.003	<0.00003	<0.00003	<0.00003	2				
	ジクロルボス(DDVP)	mg/L	0.008	<0.00008	<0.00008	<0.00008	2				
	ジクワット	mg/L	0.01	<0.0001	<0.0001	<0.0001	2				
	シマジン(CAT)	mg/L	0.003	<0.00003	<0.00003	<0.00003	2				
	ジメトエート	mg/L	0.05	<0.0005	<0.0005	<0.0005	2				
	ダイアジノン	mg/L	0.003	<0.00003	<0.00003	<0.00003	2				
	ダゾメット,メタム及びメチルイソチオシネート	mg/L	0.01	<0.0001	<0.0001	<0.0001	2				
	チウラム	mg/L	0.02	<0.0002	<0.0002	<0.0002	2				
	チオジカルブ	mg/L	0.08	<0.0008	<0.0008	<0.0008	2				
	チオファネートメチル	mg/L	0.3	<0.003	<0.003	<0.003	2				
	トリクロピル	mg/L	0.006	<0.00006	<0.00006	<0.00006	2				
	トリクロルホン(DEP)	mg/L	0.005	<0.00005	<0.00005	<0.00005	2				
	トリフルラリン	mg/L	0.06	<0.0006	<0.0006	<0.0006	2				
	ナプロバミド	mg/L	0.03	<0.0003	<0.0003	<0.0003	2				
	バラコート	mg/L	0.005	<0.00005	<0.00005	<0.00005	2				
	フィブロニル	mg/L	0.0005	<0.000005	<0.000005	<0.000005	2				
	フェントロチオン(MEP)	mg/L	0.01	<0.0001	<0.0001	<0.0001	2				
	フェノブカルブ(BPMC)	mg/L	0.03	<0.0003	<0.0003	<0.0003	2				
	フェントエート(PAP)	mg/L	0.007	<0.00007	<0.00007	<0.00007	2				
	ブタミホス	mg/L	0.02	<0.0002	<0.0002	<0.0002	2				
	フルアジナム	mg/L	0.03	<0.0003	<0.0003	<0.0003	2				
	プロシミドン	mg/L	0.09	<0.0009	<0.0009	<0.0009	2				
	プロチオホス	mg/L	0.007	<0.00007	<0.00007	<0.00007	2				
	プロピザミド	mg/L	0.05	<0.0005	<0.0005	<0.0005	2				
プロベナゾール	mg/L	0.03	<0.0003	<0.0003	<0.0003	2					
ペノミル	mg/L	0.02	<0.0002	<0.0002	<0.0002	2					
ペンタゾン	mg/L	0.2	<0.002	<0.002	<0.002	2					
ペンディメタリン	mg/L	0.3	<0.003	<0.003	<0.003	2					
ペンフラカルブ	mg/L	0.02	<0.0002	<0.0002	<0.0002	2					
ホスチアゼート	mg/L	0.003	<0.00003	<0.00003	<0.00003	2					
馬拉チオン(馬拉ソン)	mg/L	0.7	<0.007	<0.007	<0.007	2					
メソミル	mg/L	0.03	<0.0003	<0.0003	<0.0003	2					
メタラキシル	mg/L	0.2	<0.002	<0.002	<0.002	2					
その他	アンモニア	mg/L		0.2	<0.05	0.13	24				
	大腸菌	MPN/100mL		不検出	不検出	不検出	8				
	嫌気性芽胞菌数(ウェルシュ菌芽胞)	MPN/100mL		不検出	不検出	不検出	8				
	ダイオキシソリン類	pg-TEQ/L	1pg-TEQ/L以下	0.020	0.019	0.020	2				



大野台ポンプ場

水源:千葉県(福増浄水場)から受水 浄水採水場所:大野台中央公園

(令和4年4月1日～令和5年3月31日)

項目名	単位	基準値・目標値	※原水水質				浄水水質			
			最大	最小	平均	回数	最大	最小	平均	回数
一般細菌	個/mL	100個/mL以下	0	0	0	5	0	0	0	12
大腸菌		検出されないこと	不検出	不検出	不検出	5	不検出	不検出	不検出	12
カドミウム及びその化合物	mg/L	0.003mg/L以下	<0.0003	<0.0003	<0.0003	5			<0.0003	1
水銀及びその化合物	mg/L	0.0005mg/L以下	<0.00005	<0.00005	<0.00005	5			<0.00005	1
セレン及びその化合物	mg/L	0.01mg/L以下	<0.001	<0.001	<0.001	5			<0.001	1
鉛及びその化合物	mg/L	0.01mg/L以下	<0.001	<0.001	<0.001	5			<0.001	1
ヒ素及びその化合物	mg/L	0.01mg/L以下	<0.001	<0.001	<0.001	5			<0.001	1
六価クロム化合物	mg/L	0.02mg/L以下	<0.002	<0.002	<0.002	5	<0.002	<0.002	<0.002	4
亜硝酸態窒素	mg/L	0.04mg/L以下	<0.004	<0.004	<0.004	5			<0.004	1
シアン化物イオン及び塩化シアン	mg/L	0.01mg/L以下	<0.001	<0.001	<0.001	5	<0.001	<0.001	<0.001	4
硝酸態窒素及び亜硝酸態窒素	mg/L	10mg/L以下	0.84	0.48	0.64	5			0.47	1
フッ素及びその化合物	mg/L	0.8mg/L以下	0.09	<0.08	<0.08	5			0.09	1
ホウ素及びその化合物	mg/L	1.0mg/L以下	<0.1	<0.1	<0.1	5			<0.1	1
四塩化炭素	mg/L	0.002mg/L以下	<0.0002	<0.0002	<0.0002	5			<0.0002	1
1,4-ジオキサン	mg/L	0.05mg/L以下	<0.005	<0.005	<0.005	5			<0.005	1
シス-1,2-ジクロロエチレン及びトランス-1,2-ジクロロエチレン	mg/L	0.04mg/L以下	<0.004	<0.001	<0.004	5			<0.001	1
ジクロロメタン	mg/L	0.02mg/L以下	<0.002	<0.001	<0.002	5			<0.001	1
テトラクロロエチレン	mg/L	0.01mg/L以下	<0.001	<0.001	<0.001	5			<0.001	1
トリクロロエチレン	mg/L	0.01mg/L以下	<0.001	<0.001	<0.001	5			<0.001	1
ベンゼン	mg/L	0.01mg/L以下	<0.001	<0.001	<0.001	5			<0.001	1
塩素酸	mg/L	0.6mg/L以下	0.06	<0.06	<0.06	5	0.07	<0.06	<0.06	4
クロロ酢酸	mg/L	0.02mg/L以下	<0.002	<0.002	<0.002	5	<0.002	<0.002	<0.002	4
クロロホルム	77	0.06mg/L以下	0.015	0.006	0.011	5	0.017	0.007	0.012	4
ジクロロ酢酸	mg/L	0.03mg/L以下	<0.003	<0.002	<0.003	5	<0.003	<0.003	<0.003	4
ジブロモクロロメタン	mg/L	0.1mg/L以下	0.006	0.004	0.005	5	0.009	0.006	0.007	4
臭素酸	mg/L	0.01mg/L以下	0.001	<0.001	<0.001	5	0.001	<0.001	<0.001	4
総トリハロメタン	mg/L	0.1mg/L以下	0.03	0.015	0.023	5	0.039	0.021	0.029	4
トリクロロ酢酸	mg/L	0.03mg/L以下	<0.003	<0.002	<0.003	5	<0.003	<0.003	<0.003	4
ブロモジクロロメタン	mg/L	0.03mg/L以下	0.008	0.004	0.006	5	0.011	0.006	0.008	4
ブロモホルム	mg/L	0.09mg/L以下	0.002	0.001	0.001	5	0.002	0.001	0.002	4
ホルムアルデヒド	mg/L	0.08mg/L以下	<0.008	<0.008	<0.008	5	<0.008	<0.008	<0.008	4
亜鉛及びその化合物	mg/L	1.0mg/L以下	<0.005	<0.001	<0.005	5			0.003	1
アルミニウム及びその化合物	mg/L	0.2mg/L以下	0.05	<0.01	0.02	5			<0.02	1
鉄及びその化合物	mg/L	0.3mg/L以下	<0.03	<0.03	<0.03	5			<0.03	1
銅及びその化合物	mg/L	1.0mg/L以下	<0.01	<0.01	<0.01	5			<0.01	1
ナトリウム及びその化合物	mg/L	200mg/L以下	26	18.8	22.3	5			27.0	1
マンガン及びその化合物	mg/L	0.05mg/L以下	<0.001	<0.001	<0.001	5			<0.001	1
塩化物イオン	mg/L	200mg/L以下	16.2	15.3	16.0	5	18.0	13.8	16.1	12
カルシウム、マグネシウム等(硬度)	mg/L	300mg/L以下	106	90	95	5	101	90.0	96	4
蒸発残留物	mg/L	500mg/L以下	220	180	203	5	228	178	205	4
陰イオン界面活性剤	mg/L	0.2mg/L以下	<0.02	<0.02	<0.02	5			<0.02	1
ジェオスミン	mg/L	0.00001mg/L以下	<0.000001	<0.000001	<0.000001	5	<0.000001	<0.000001	<0.000001	3
2-メチルイソボルネオール	mg/L	0.00001mg/L以下	<0.000001	<0.000001	<0.000001	5	<0.000001	<0.000001	<0.000001	3
非イオン界面活性剤	mg/L	0.02mg/L以下	<0.005	<0.002	<0.005	5			<0.002	1
フェノール類	mg/L	0.005mg/L以下	<0.0005	<0.0005	<0.0005	5			<0.0005	1
有機物(全有機炭素(TOC)の量)	mg/L	3mg/L以下	0.9	0.6	0.7	5	1.0	0.7	0.8	12
pH値		5.8以上8.6以下	7.7	7.6	7.6	5	7.7	7.4	7.6	12
味		異常でないこと	異常なし	異常なし	異常なし	5	異常なし	異常なし	異常なし	12
臭気		異常でないこと	異常なし	異常なし	異常なし	5	異常なし	異常なし	異常なし	12
色度	度	5度以下	<1	<0.5	<1	5	<0.5	<0.5	<0.5	12
濁度	度	2度以下	<0.1	<0.1	<0.1	5	<0.1	<0.1	<0.1	12

※原水水質の値は千葉県福増浄水場配水池の6,9,12,3月の値に市施設受水サンプリング管の結果を加えたもの

大野台ポンプ場

水源:千葉県(福増浄水場)から受水 浄水採水場所:大野台中央公園

(令和4年4月1日～令和5年3月31日)

	項目名	単位	基準値・目標値	※原水水質				浄水水質			
				最大	最小	平均	回数	最大	最小	平均	回数
水質管理目標設定項目	アンチモン及びその化合物	mg/L	0.02mg/L以下	<0.002	<0.0015	<0.002	5				
	ウラン及びその化合物	mg/L	0.002mg/L以下(暫定)	<0.0002	<0.0002	<0.0002	5				
	ニッケル及びその化合物	mg/L	0.02mg/L	<0.002	<0.001	<0.001	5			<0.002	1
	1,2-ジクロロエタン	mg/L	0.004mg/L以下	<0.0004	<0.0004	<0.0004	5				
	トルエン	mg/L	0.4mg/L以下	<0.04	<0.04	<0.04	5				
	フタル酸ジ(2-エチルヘキシル)	mg/L	0.08mg/L以下	<0.008	<0.008	<0.008	5				
	亜塩素酸	mg/L	0.6mg/L以下	<0.06	<0.06	<0.06	5				
	二酸化塩素	mg/L	0.6mg/L以下	—	—	—					
	ジクロロアセトニトリル	mg/L	0.01mg/L以下(暫定)	<0.001	<0.001	<0.001	5			<0.001	1
	抱水クロラール	mg/L	0.02mg/L以下(暫定)	<0.002	<0.002	<0.002	5			<0.002	1
	農薬		1以下			<0.01	1				
	残留塩素	mg/L	1mg/L以下	0.8	0.6	0.6	5	0.64	0.46	0.51	12
	カルシウム、マグネシウム等(硬度)	mg/L	10mg/L以上100mg/L以下	106	90	95	5	101	90.0	96	4
	マンガン及びその化合物	mg/L	0.01mg/L以下	<0.001	<0.001	<0.001	5			<0.001	1
	遊離炭酸	mg/L	20mg/L以下	12	8	9	5				
	1,1,1-トリクロロエタン	mg/L	0.3mg/L以下	<0.03	<0.03	<0.03	5				
	メチル-tert-ブチルエーテル(MTBE)	mg/L	0.02mg/L以下	<0.002	<0.002	<0.002	5				
	有機物等(過マンガン酸カリウム消費量)	mg/L	3mg/L以下			0.9	1	1.0	0.6	0.8	12
	臭気強度(TON)		3以下	<1	<1	<1	5			<1	1
	蒸発残留物	mg/L	30mg/L以上200mg/L以下	220	180	203	5	228	178	205	4
	濁度	度	1度以下	<0.1	<0.1	<0.1	5	<0.1	<0.1	<0.1	12
	pH値		7.5程度	7.7	7.5	7.6	5	7.7	7.4	7.6	12
	腐食性(ランゲリア指数)		-1程度以上とし、極力0に近づける	- 0.4	- 0.6	- 0.5	5			- 0.4	1
従属栄養細菌	CFU/mL	1mLの検水で集落数2000以下(暫定)	0	0	0	5			0	1	
1,1-ジクロロエチレン	mg/L	0.1mg/L以下	<0.01	<0.01	<0.01	5			<0.01	1	
アルミニウム及びその化合物	mg/L	0.1mg/L以下	0.05	<0.01	0.02	5			0.01	1	
PFOS及びPFOA	mg/L	0.00005mg/L(暫定)以下			0.000005	1			0.000007	1	
その他	大腸菌										
	嫌気性芽胞菌数(ウェルシュ菌芽胞)	CFU/mL									
	ダイオキシン類	pg-TEQ/L	1pg-TEQ/L以下								

※原水水質の値は千葉県福増浄水場配水池の6.9,12.3月の値に市施設受水サンプリング管の結果を加えたもの

更科浄水場

水源: 更科1号井、更科2号井

浄水採水場所: 野呂団地公園

(令和4年4月1日～令和5年3月31日)

項目名	単位	基準値・目標値	原水水質				浄水水質			
			最大	最小	平均	回数	最大	最小	平均	回数
一般細菌	個/mL	100個/mL以下	0	0	0	4	0	0	0	12
大腸菌		検出されないこと	不検出	不検出	不検出	4	不検出	不検出	不検出	12
カドミウム及びその化合物	mg/L	0.003mg/L以下	<0.0003	<0.0003	<0.0003	4			<0.0003	1
水銀及びその化合物	mg/L	0.0005mg/L以下	<0.00005	<0.00005	<0.00005	4			<0.00005	1
セレン及びその化合物	mg/L	0.01mg/L以下	<0.001	<0.001	<0.001	4			<0.001	1
鉛及びその化合物	mg/L	0.01mg/L以下	<0.001	<0.001	<0.001	4			<0.001	1
ヒ素及びその化合物	mg/L	0.01mg/L以下	<0.001	<0.001	<0.001	4			<0.001	1
六価クロム化合物	mg/L	0.02mg/L以下	<0.002	<0.002	<0.002	4	<0.002	<0.002	<0.002	4
亜硝酸態窒素	mg/L	0.04mg/L以下	0.025	<0.004	0.006	4	空欄	空欄	<0.004	1
シアン化物イオン及び塩化シアン	mg/L	0.01mg/L以下	<0.001	<0.001	<0.001	4	<0.001	<0.001	<0.001	4
硝酸態窒素及び亜硝酸態窒素	mg/L	10mg/L以下	<0.05	<0.05	<0.05	4			<0.05	1
フッ素及びその化合物	mg/L	0.8mg/L以下	<0.08	<0.08	<0.08	4			<0.08	1
ホウ素及びその化合物	mg/L	1.0mg/L以下	<0.1	<0.1	<0.1	4			<0.1	1
四塩化炭素	mg/L	0.002mg/L以下	<0.0002	<0.0002	<0.0002	4			<0.0002	1
1,4-ジオキサン	mg/L	0.05mg/L以下	<0.005	<0.005	<0.005	4			<0.005	1
シス-1,2-ジクロロエチレン 及びトランス-1,2-ジクロロエチレン	mg/L	0.04mg/L以下	<0.001	<0.001	<0.001	4			<0.001	1
ジクロロメタン	mg/L	0.02mg/L以下	<0.001	<0.001	<0.001	4			<0.001	1
テトラクロロエチレン	mg/L	0.01mg/L以下	<0.001	<0.001	<0.001	4			<0.001	1
トリクロロエチレン	mg/L	0.01mg/L以下	<0.001	<0.001	<0.001	4			<0.001	1
ベンゼン	mg/L	0.01mg/L以下	<0.001	<0.001	<0.001	4			<0.001	1
塩素酸	mg/L	0.6mg/L以下					0.24	<0.06	0.10	4
クロロ酢酸	mg/L	0.02mg/L以下					<0.002	<0.002	<0.002	4
クロロホルム	mg/L	0.06mg/L以下					0.002	0.002	0.002	4
ジクロロ酢酸	mg/L	0.03mg/L以下					<0.003	<0.003	<0.003	4
ジブロモクロロメタン	mg/L	0.1mg/L以下					0.003	0.003	0.003	4
臭素酸	mg/L	0.01mg/L以下					<0.001	<0.001	<0.001	4
総トリハロメタン	mg/L	0.1mg/L以下					0.008	0.007	0.008	4
トリクロロ酢酸	mg/L	0.03mg/L以下					<0.003	<0.003	<0.003	4
ブロモジクロロメタン	mg/L	0.03mg/L以下					0.003	0.002	0.003	4
ブロモホルム	mg/L	0.09mg/L以下					<0.001	<0.001	<0.001	4
ホルムアルデヒド	mg/L	0.08mg/L以下					<0.008	<0.008	<0.008	4
亜鉛及びその化合物	mg/L	1.0mg/L以下	<0.005	<0.001	<0.005	4			<0.005	1
アルミニウム及びその化合物	mg/L	0.2mg/L以下	<0.01	<0.01	<0.01	4			<0.01	1
鉄及びその化合物	mg/L	0.3mg/L以下	0.14	0.05	0.10	4	0.12	0.07	0.09	4
銅及びその化合物	mg/L	1.0mg/L以下	<0.01	<0.01	<0.01	4			<0.01	1
ナトリウム及びその化合物	mg/L	200mg/L以下	7.8	7.0	7.5	4			8.6	1
マンガン及びその化合物	mg/L	0.05mg/L以下	0.118	0.056	0.087	4			<0.005	1
塩化物イオン	mg/L	200mg/L以下	5.0	4.8	4.9	4	6.3	5.7	5.9	12
カルシウム、マグネシウム等(硬度)	mg/L	300mg/L以下	46	45	45.75	4			46	1
蒸発残留物	mg/L	500mg/L以下	129	112	121	4	139	121	127	4
陰イオン界面活性剤	mg/L	0.2mg/L以下	<0.02	<0.02	<0.02	4			<0.02	1
ジェオスミン	mg/L	0.00001mg/L以下	<0.000001	<0.000001	<0.000001	4	<0.000001	<0.000001	<0.000001	3
2-メチルイソボルネオール	mg/L	0.00001mg/L以下	<0.000001	<0.000001	<0.000001	4	<0.000001	<0.000001	<0.000001	3
非イオン界面活性剤	mg/L	0.02mg/L以下	<0.002	<0.002	<0.002	4			<0.002	1
フェノール類	mg/L	0.005mg/L以下	<0.0005	<0.0005	<0.0005	4			<0.0005	1
有機物(全有機炭素(TOC)の量)	mg/L	3mg/L以下	<0.3	<0.3	<0.3	4	0.3	<0.3	<0.3	12
pH値		5.8以上8.6以下	8.2	8.0	8.1	4	8.1	7.9	8.1	12
味		異常でないこと	異常なし	異常なし	異常なし	4	異常なし	異常なし	異常なし	12
臭気		異常でないこと	異常なし	異常なし	異常なし	4	異常なし	異常なし	異常なし	12
色度	度	5度以下	2	1	1	4	1.0	<0.5	<1	12
濁度	度	2度以下	<0.1	<0.1	<0.1	4	<0.1	<0.1	<0.1	12

基準項目

更科浄水場

水源:更科1号井、更科2号井

浄水採水場所:野呂団地公園

(令和4年4月1日~令和5年3月31日)

	項目名	単位	基準値・目標値	原水水質				浄水水質					
				最大	最小	平均	回数	最大	最小	平均	回数		
水 質 管 理 目 標 設 定 項 目	アンチモン及びその化合物	mg/L	0.02mg/L以下	<0.002	<0.002	<0.002	2						
	ウラン及びその化合物	mg/L	0.002mg/L以下(暫定)	<0.0002	<0.0002	<0.0002	2						
	ニッケル及びその化合物	mg/L	0.02mg/L									<0.002	1
	1,2-ジクロロエタン	mg/L	0.004mg/L以下	<0.0004	<0.0004	<0.0004	2						
	トルエン	mg/L	0.4mg/L以下	<0.04	<0.04	<0.04	2						
	フタル酸ジ(2-エチルヘキシル)	mg/L	0.08mg/L以下	<0.008	<0.008	<0.008	2						
	亜塩素酸	mg/L	0.6mg/L以下										
	二酸化塩素	mg/L	0.6mg/L以下										
	ジクロロアセトニトリル	mg/L	0.01mg/L以下(暫定)									<0.001	1
	抱水クロラール	mg/L	0.02mg/L以下(暫定)									<0.002	1
	農薬		1以下	<0.01	<0.01	<0.01	2						
	残留塩素	mg/L	1mg/L以下					0.50	0.36		0.45	12	
	カルシウム、マグネシウム等(硬度)	mg/L	10mg/L以上100mg/L以下	46	45	46	4				46	1	
	マンガン及びその化合物	mg/L	0.01mg/L以下	0.118	0.056	0.087	4				<0.005	1	
	遊離炭酸	mg/L	20mg/L以下	<2	<2	<2	2						
	1,1,1-トリクロロエタン	mg/L	0.3mg/L以下	<0.03	<0.03	<0.03	2						
	メチル-tert-ブチルエーテル(MTBE)	mg/L	0.02mg/L以下	<0.002	<0.002	<0.002	2						
	有機物等(過マンガン酸カリウム消費量)	mg/L	3mg/L以下	<0.3	<0.3	<0.3	4	0.3	<0.3		<0.3	12	
	臭気強度(TON)		3以下	<1	<1	1	2				<1	1	
	蒸発残留物	mg/L	30mg/L以上200mg/L以下	129	112	121	4	139	121		127	4	
	濁度	度	1度以下	<0.1	<0.1	<0.1	4	<0.1	<0.1		<0.1	12	
	pH値		7.5程度	8.2	8.0	8.1	4	8.1	7.9		8.1	12	
	腐食性(ランゲリア指数)		-1程度以上とし、極力0に近づける	- 0.7	- 0.7	- 0.7	2				- 0.5	1	
	従属栄養細菌	CFU/mL	1mLの検水で集落数2000以下(暫定)	20	2	11	2				10	1	
	1,1-ジクロロエチレン	mg/L	0.1mg/L以下	<0.01	<0.01	<0.01	2				<0.01	1	
	アルミニウム及びその化合物	mg/L	0.1mg/L以下	<0.01	<0.01	<0.01	4				<0.01	1	
PFOS及びPFOA	mg/L	0.00005mg/L(暫定)以下	<0.000005	<0.000005	<0.000005	2				<0.000005	1		

更科浄水場

水源:更科1号井、更科2号井

浄水採水場所:野呂団地公園

(令和4年4月1日~令和5年3月31日)

	項目名	単位	基準値・目標値	原水水質				浄水水質			
				最大	最小	平均	回数	最大	最小	平均	回数
農 業 類	1,3-ジクロロプロペン(D-D)	mg/L	0.05	<0.0005	<0.0005	<0.0005	2				
	EPN	mg/L	0.004	<0.00004	<0.00004	<0.00004	2				
	MCPA	mg/L	0.005	<0.0003	<0.0003	<0.0003	2				
	アセフェート	mg/L	0.006	<0.00006	<0.00006	<0.00006	2				
	イソキサチオン	mg/L	0.005	<0.00005	<0.00005	<0.00005	2				
	イソプロチオラン (IPT)	mg/L	0.3	<0.003	<0.003	<0.003	2				
	イブロベンホス (IBP)	mg/L	0.09	<0.0009	<0.0009	<0.0009	2				
	イミノクタジン	mg/L	0.006	<0.00006	<0.00006	<0.00006	2				
	エトフェンブロックス	mg/L	0.08	<0.0008	<0.0008	<0.0008	2				
	オキシ銅(有機銅)	mg/L	0.03	<0.0004	<0.0004	<0.0004	2				
	カルバリル(NAC)	mg/L	0.02	<0.0002	<0.0002	<0.0002	2				
	キャブタン	mg/L	0.3	<0.003	<0.003	<0.003	2				
	ゲルホシネート	mg/L	0.02	<0.0002	<0.0002	<0.0002	2				
	クロルニトロフェン(CNP)	mg/L	0.0001	<0.0001	<0.0001	<0.0001	2				
	クロルピリホス	mg/L	0.003	<0.00003	<0.00003	<0.00003	2				
	クロロタロニル(TPN)	mg/L	0.05	<0.0005	<0.0005	<0.0005	2				
	シアノホス(CYAP)	mg/L	0.003	<0.00003	<0.00003	<0.00003	2				
	ジクロルボス(DDVP)	mg/L	0.008	<0.00008	<0.00008	<0.00008	2				
	ジクワット	mg/L	0.01	<0.0001	<0.0001	<0.0001	2				
	シマジン(CAT)	mg/L	0.003	<0.00003	<0.00003	<0.00003	2				
	ジメエート	mg/L	0.05	<0.0005	<0.0005	<0.0005	2				
	ダイアジノン	mg/L	0.003	<0.00003	<0.00003	<0.00003	2				
	ダゾメット,メタム及びメチルイソチオシネート	mg/L	0.01	<0.0001	<0.0001	<0.0001	2				
	チウラム	mg/L	0.02	<0.0002	<0.0002	<0.0002	2				
	チオジカルブ	mg/L	0.08	<0.0008	<0.0008	<0.0008	2				
	チオファネートメチル	mg/L	0.3	<0.003	<0.003	<0.003	2				
	トリクロピル	mg/L	0.006	<0.00006	<0.00006	<0.00006	2				
	トリクロルホン(DEP)	mg/L	0.005	<0.00005	<0.00005	<0.00005	2				
	トリフルラリン	mg/L	0.06	<0.0006	<0.0006	<0.0006	2				
	ナブロバミド	mg/L	0.03	<0.0003	<0.0003	<0.0003	2				
	バラコート	mg/L	0.005	<0.00005	<0.00005	<0.00005	2				
	フィブロニル	mg/L	0.0005	<0.000005	<0.000005	<0.000005	2				
	フェントロチオン(MEP)	mg/L	0.01	<0.0001	<0.0001	<0.0001	2				
	フェノブカルブ(BPMC)	mg/L	0.03	<0.0003	<0.0003	<0.0003	2				
	フェントエート(PAP)	mg/L	0.007	<0.00007	<0.00007	<0.00007	2				
	ブタミホス	mg/L	0.02	<0.0002	<0.0002	<0.0002	2				
	フルアジナム	mg/L	0.03	<0.0003	<0.0003	<0.0003	2				
	プロシモドン	mg/L	0.09	<0.0009	<0.0009	<0.0009	2				
	プロチオホス	mg/L	0.007	<0.00007	<0.00007	<0.00007	2				
	プロピザミド	mg/L	0.05	<0.0005	<0.0005	<0.0005	2				
プロベナゾール	mg/L	0.03	<0.0003	<0.0003	<0.0003	2					
ベノミル	mg/L	0.02	<0.0002	<0.0002	<0.0002	2					
ベンタゾン	mg/L	0.2	<0.002	<0.002	<0.002	2					
ベンディメタリン	mg/L	0.3	<0.003	<0.003	<0.003	2					
ベンフラカルブ	mg/L	0.02	<0.0002	<0.0002	<0.0002	2					
ホスチアゼート	mg/L	0.003	<0.00005	<0.00005	<0.00005	2					
マラチオン(マラソン)	mg/L	0.7	<0.007	<0.007	<0.007	2					
メソミル	mg/L	0.03	<0.0003	<0.0003	<0.0003	2					
メタラキシル	mg/L	0.2	<0.002	<0.002	<0.002	2					
そ の 他	アンモニア	mg/L		0.19	0.05	0.15	23				
	大腸菌	MPN/100mL		不検出	不検出	不検出	8				
	嫌気性芽胞菌数(ウェルシュ菌芽胞)	MPN/100mL		不検出	不検出	不検出	8				
	ダイオキシン類	pg-TEQ/L	1pg-TEQ/L以下	0.019	0.019	0.019	2				

リサーチパーク浄水場

水源: ちばリサーチパーク1号井

浄水採水場所: 下田塵芥汚水処理場内

(令和4年4月1日～令和5年3月31日)

項目名	単位	基準値・目標値	原水水質				浄水水質			
			最大	最小	平均	回数	最大	最小	平均	回数
一般細菌	個/mL	100個/mL以下	0	0	0	2	0	0	0	12
大腸菌		検出されないこと	不検出	不検出	不検出	2	不検出	不検出	不検出	12
カドミウム及びその化合物	mg/L	0.003mg/L以下	<0.0003	<0.0003	<0.0003	2			<0.0003	1
水銀及びその化合物	mg/L	0.0005mg/L以下	<0.00005	<0.00005	<0.00005	2			<0.00005	1
セレン及びその化合物	mg/L	0.01mg/L以下	<0.001	<0.001	<0.001	2			<0.001	1
鉛及びその化合物	mg/L	0.01mg/L以下	<0.001	<0.001	<0.001	2			<0.001	1
ヒ素及びその化合物	mg/L	0.01mg/L以下	<0.001	<0.001	<0.001	2			<0.001	1
六価クロム化合物	mg/L	0.02mg/L以下	<0.002	<0.002	<0.002	2	<0.002	<0.002	<0.002	4
亜硝酸態窒素	mg/L	0.04mg/L以下	<0.004	<0.004	<0.004	2			<0.004	1
シアン化物イオン及び塩化シアン	mg/L	0.01mg/L以下	<0.001	<0.001	<0.001	2	<0.001	<0.001	<0.001	4
硝酸態窒素及び亜硝酸態窒素	mg/L	10mg/L以下	<0.05	<0.05	<0.05	2			0.13	1
フッ素及びその化合物	mg/L	0.8mg/L以下	<0.08	<0.08	<0.08	2			<0.08	1
ホウ素及びその化合物	mg/L	1.0mg/L以下	<0.1	<0.1	<0.1	2			<0.1	1
四塩化炭素	mg/L	0.002mg/L以下	<0.0002	<0.0002	<0.0002	2			<0.0002	1
1,4-ジオキサン	mg/L	0.05mg/L以下	<0.005	<0.005	<0.005	2			<0.005	1
シス-1,2-ジクロロエチレン 及びトランス-1,2-ジクロロエチレン	mg/L	0.04mg/L以下	<0.001	<0.001	<0.001	2			<0.001	1
ジクロロメタン	mg/L	0.02mg/L以下	<0.001	<0.001	<0.001	2			<0.001	1
テトラクロロエチレン	mg/L	0.01mg/L以下	<0.001	<0.001	<0.001	2			<0.001	1
トリクロロエチレン	mg/L	0.01mg/L以下	<0.001	<0.001	<0.001	2			<0.001	1
ベンゼン	mg/L	0.01mg/L以下	<0.001	<0.001	<0.001	2			<0.001	1
塩素酸	mg/L	0.6mg/L以下					0.28	<0.06	0.14	4
クロロ酢酸	mg/L	0.02mg/L以下					<0.002	<0.002	<0.002	4
クロロホルム	mg/L	0.06mg/L以下					0.006	0.004	0.005	4
ジクロロ酢酸	mg/L	0.03mg/L以下					<0.003	<0.003	<0.003	4
ジブromクロロメタン	mg/L	0.1mg/L以下					0.002	0.002	0.002	4
臭素酸	mg/L	0.01mg/L以下					<0.001	<0.001	<0.001	4
総トリハロメタン	mg/L	0.1mg/L以下					0.012	0.009	0.010	4
トリクロロ酢酸	mg/L	0.03mg/L以下					<0.003	<0.003	<0.003	4
ブromジクロロメタン	mg/L	0.03mg/L以下					0.004	0.003	0.003	4
ブromホルム	mg/L	0.09mg/L以下					<0.001	<0.001	<0.001	4
ホルムアルデヒド	mg/L	0.08mg/L以下					<0.008	<0.008	<0.008	4
亜鉛及びその化合物	mg/L	1.0mg/L以下	<0.005	<0.005	<0.005	2			<0.005	1
アルミニウム及びその化合物	mg/L	0.2mg/L以下	<0.02	<0.02	<0.02	2			<0.01	1
鉄及びその化合物	mg/L	0.3mg/L以下	0.13	0.10	0.12	2			0.04	1
銅及びその化合物	mg/L	1.0mg/L以下	<0.01	<0.01	<0.01	2			<0.01	1
ナトリウム及びその化合物	mg/L	200mg/L以下	10.4	9.6	10	2			11.4	1
マンガン及びその化合物	mg/L	0.05mg/L以下	0.083	0.074	0.079	2			<0.005	1
塩化物イオン	mg/L	200mg/L以下	4.9	4.8	4.9	2	6.5	6.0	6.2	12
カルシウム、マグネシウム等(硬度)	mg/L	300mg/L以下	48	48	48.0	2			51.0	1
蒸発残留物	mg/L	500mg/L以下	133	123	128	2	148	131	136	4
陰イオン界面活性剤	mg/L	0.2mg/L以下	<0.02	<0.02	<0.02	2			<0.02	1
ジェオスミン	mg/L	0.00001mg/L以下	<0.000001	<0.000001	<0.000001	2	<0.000001	<0.000001	<0.000001	3
2-メチルイソボルネオール	mg/L	0.00001mg/L以下	<0.000001	<0.000001	<0.000001	2	<0.000001	<0.000001	<0.000001	3
非イオン界面活性剤	mg/L	0.02mg/L以下	<0.002	<0.002	<0.002	2			<0.002	1
フェノール類	mg/L	0.005mg/L以下	<0.0005	<0.0005	<0.0005	2			<0.0005	1
有機物(全有機炭素(TOC)の量)	mg/L	3mg/L以下	0.3	0.3	0.3	2	0.3	<0.3	<0.3	12
pH値		5.8以上8.6以下	8.3	8	8.2	2	8.2	8.0	8.2	12
味		異常でないこと	異常なし	異常なし	異常なし	2	異常なし	異常なし	異常なし	12
臭気		異常でないこと	異常なし	異常なし	異常なし	2	異常なし	異常なし	異常なし	12
色度	度	5度以下	2	1	1	2	1.0	<1	<1	12
濁度	度	2度以下	<0.1	<0.1	<0.1	2	<0.1	<0.1	<0.1	12

基準項目

リサーチパーク浄水場

水源: ちばリサーチパーク1号井

浄水採水場所: 下田塵芥汚水処理場内

(令和4年4月1日～令和5年3月31日)

	項目名	単位	基準値・目標値	原水水質				浄水水質			
				最大	最小	平均	回数	最大	最小	平均	回数
水質管理目標設定項目	アンチモン及びその化合物	mg/L	0.02mg/L以下			<0.002	1				
	ウラン及びその化合物	mg/L	0.002mg/L以下(暫定)			<0.0002	1				
	ニッケル及びその化合物	mg/L	0.02mg/L							<0.002	1
	1,2-ジクロロエタン	mg/L	0.004mg/L以下			<0.0004	1				
	トルエン	mg/L	0.4mg/L以下			<0.04	1				
	フタル酸ジ(2-エチルヘキシル)	mg/L	0.08mg/L以下			<0.008	1				
	亜塩素酸	mg/L	0.6mg/L以下								
	二酸化塩素	mg/L	0.6mg/L以下								
	ジクロロアセトニトリル	mg/L	0.01mg/L以下(暫定)							<0.001	1
	抱水クロラール	mg/L	0.02mg/L以下(暫定)							<0.002	1
	農薬		1以下			<0.01	1				
	残留塩素	mg/L	1mg/L以下					0.52	0.34	0.43	12
	カルシウム、マグネシウム等(硬度)	mg/L	10mg/L以上100mg/L以下	48	48	48.0	2			51.0	1
	マンガン及びその化合物	mg/L	0.01mg/L以下	0.083	0.074	0.079	2			<0.005	1
	遊離炭酸	mg/L	20mg/L以下			<2	1				
	1,1,1-トリクロロエタン	mg/L	0.3mg/L以下			<0.03	1				
	メチル-tert-ブチルエーテル(MTBE)	mg/L	0.02mg/L以下			<0.002	1				
	有機物等(過マンガン酸カリウム消費量)	mg/L	3mg/L以下	0.3	0.3	0.3	2	0.3	<0.3	<0.3	12
	臭気強度(TON)		3以下			0	1			<1	1
	蒸発残留物	mg/L	30mg/L以上200mg/L以下	133	123	128	2	148	131	136	4
	濁度	度	1度以下	<0.1	<0.1	<0.1	2	<0.1	<0.1	<0.1	12
	pH値		7.5程度	8.3	8	8.2	2	8.2	8.0	8.2	12
	腐食性(ランゲリア指数)		-1程度以上とし、極力0に近づける			-0.5	1			-0.3	1
	従属栄養細菌	CFU/mL	1mLの検水で集落数2000以下(暫定)			6	1			57	1
	1,1-ジクロロエチレン	mg/L	0.1mg/L以下			<0.01	1			<0.01	1
	アルミニウム及びその化合物	mg/L	0.1mg/L以下	<0.02	<0.01	<0.01	2			<0.01	1
	PFOS及びPFOA	mg/L	0.00005mg/L(暫定)以下			<0.000005	1			<0.000005	1

リサーチパーク浄水場

水源:ちばリサーチパーク1号井

浄水採水場所:下田塵芥汚水処理場内

(令和4年4月1日～令和5年3月31日)

	項目名	単位	基準値・目標値	原水水質				浄水水質			
				最大	最小	平均	回数	最大	最小	平均	回数
農薬類	1,3-ジクロロプロペン(D-D)	mg/L	0.05			<0.0005	1				
	EPN	mg/L	0.004			<0.00004	1				
	MCPA	mg/L	0.005			<0.0003	1				
	アセフェート	mg/L	0.006			<0.00006	1				
	インキサチオン	mg/L	0.005			<0.00005	1				
	インプロチオラン(IPT)	mg/L	0.3			<0.003	1				
	イプロベンホス(IPP)	mg/L	0.09			<0.0009	1				
	イミノクタジン	mg/L	0.006			<0.00006	1				
	エトフェンブロックス	mg/L	0.08			<0.0008	1				
	オキシ銅(有機銅)	mg/L	0.03			<0.0004	1				
	カルバリル(NAC)	mg/L	0.02			<0.0002	1				
	キャプタン	mg/L	0.3			<0.003	1				
	グルホシネート	mg/L	0.02			<0.0002	1				
	クロロニトロフェン(CNP)	mg/L	0.0001			<0.0001	1				
	クロロピリホス	mg/L	0.003			<0.00003	1				
	クロロタロニル(TPN)	mg/L	0.05			<0.0005	1				
	シアノホス(CYAP)	mg/L	0.003			<0.00003	1				
	ジクロロホス(DDVP)	mg/L	0.008			<0.00008	1				
	ジクワット	mg/L	0.01			<0.0001	1				
	シマジン(CAT)	mg/L	0.003			<0.00003	1				
	ジメエート	mg/L	0.05			<0.0005	1				
	ダイアジノン	mg/L	0.003			<0.00003	1				
	ダゾメット,メタム及びメチルイソチオシネート	mg/L	0.01			<0.0001	1				
	チウラム	mg/L	0.02			<0.0002	1				
	チオジカルブ	mg/L	0.08			<0.0008	1				
	チオファネートメチル	mg/L	0.3			<0.003	1				
	トリクロピル	mg/L	0.006			<0.00006	1				
	トリクロルホン(DEP)	mg/L	0.005			<0.00005	1				
	トリフルラリン	mg/L	0.06			<0.0006	1				
	ナプロバミド	mg/L	0.03			<0.0003	1				
	パラコート	mg/L	0.005			<0.00005	1				
	フィプロニル	mg/L	0.0005			<0.000005	1				
	フェニトロチオン(MEP)	mg/L	0.01			<0.0001	1				
	フェンブカルブ(BPMC)	mg/L	0.03			<0.0003	1				
	フェントエート(PAP)	mg/L	0.007			<0.00007	1				
	ブタミホス	mg/L	0.02			<0.0002	1				
	フルアジナム	mg/L	0.03			<0.0003	1				
	プロシミドン	mg/L	0.09			<0.0009	1				
	プロチオホス	mg/L	0.007			<0.00007	1				
	プロピザミド	mg/L	0.05			<0.0005	1				
プロベナゾール	mg/L	0.03			<0.0003	1					
ベニミル	mg/L	0.02			<0.0002	1					
ベンタゾン	mg/L	0.2			<0.002	1					
ベンディメタリン	mg/L	0.3			<0.003	1					
ベンフラカルブ	mg/L	0.02			<0.0002	1					
ホスチアゼート	mg/L	0.003			<0.00003	1					
馬拉チオン(マラソン)	mg/L	0.7			<0.007	1					
メソミル	mg/L	0.03			<0.0003	1					
メタラキシル	mg/L	0.2			<0.002	1					
その他	アンモニア	mg/L		0.33	0.28	0.31	12				
	大腸菌	MPN/100mL		不検出	不検出	不検出	4				
	嫌気性芽胞菌数(ウェルシュ菌芽胞)	MPN/100mL		不検出	不検出	不検出	4				
	ダイオキシシン類	pg-TEQ/L	1pg-TEQ/L以下			0.019	1				



# 高根給水場

水源:千葉県(柏井給水場)から受水

浄水採水場所:多部田第1公園

(令和4年4月1日~令和5年3月31日)

項目名	単位	基準値・目標値	※原水水質				浄水水質			
			最大	最小	平均	回数	最大	最小	平均	回数
一般細菌	個/mL	100個/mL以下	0	0	0	5	0	0	0	12
大腸菌		検出されないこと	不検出	不検出	不検出	5	不検出	不検出	不検出	12
カドミウム及其化合物	mg/L	0.003mg/L以下	<0.0003	<0.0003	<0.0003	5			<0.0003	1
水銀及其化合物	mg/L	0.0005mg/L以下	<0.00005	<0.00005	<0.00005	5			<0.00005	1
セレン及其化合物	mg/L	0.01mg/L以下	<0.001	<0.001	<0.001	5			<0.001	1
鉛及其化合物	mg/L	0.01mg/L以下	<0.001	<0.001	<0.001	5			<0.001	1
ヒ素及其化合物	mg/L	0.01mg/L以下	<0.001	<0.001	<0.001	5			<0.001	1
六価クロム化合物	mg/L	0.02mg/L以下	<0.002	<0.002	<0.002	5	<0.002	<0.002	<0.002	4
亜硝酸態窒素	mg/L	0.04mg/L以下	<0.004	<0.004	<0.004	5			<0.004	1
シアン化物イオン及び塩化シアン	mg/L	0.01mg/L以下	<0.001	<0.001	<0.001	5	<0.001	<0.001	<0.001	4
硝酸態窒素及び亜硝酸態窒素	mg/L	10mg/L以下	2.2	1.1	1.7	5	2.23	1.2	1.70	4
フッ素及其化合物	mg/L	0.8mg/L以下	0.09	<0.08	<0.08	5			0.10	1
ホウ素及其化合物	mg/L	1.0mg/L以下	<0.1	<0.1	<0.1	5			<0.1	1
四塩化炭素	mg/L	0.002mg/L以下	<0.0002	<0.0002	<0.0002	5			<0.0002	1
1,4-ジオキサン	mg/L	0.05mg/L以下	<0.005	<0.005	<0.005	5			<0.005	1
シス-1,2-ジクロロエチレン 及びトランス-1,2-ジクロロエチレン	mg/L	0.04mg/L以下	<0.004	<0.001	<0.004	5			<0.001	1
ジクロロメタン	mg/L	0.02mg/L以下	<0.002	<0.001	<0.002	5			<0.001	1
テトラクロロエチレン	mg/L	0.01mg/L以下	<0.001	<0.001	<0.001	5			<0.001	1
トリクロロエチレン	mg/L	0.01mg/L以下	<0.001	<0.001	<0.001	5			<0.001	1
ベンゼン	mg/L	0.01mg/L以下	<0.001	<0.001	<0.001	5			<0.001	1
塩素酸	mg/L	0.6mg/L以下	<0.06	<0.06	<0.06	5	0.30	0.11	0.20	4
クロロ酢酸	mg/L	0.02mg/L以下	<0.002	<0.002	<0.002	5	<0.002	<0.002	<0.002	4
クロロホルム	mg/L	0.06mg/L以下	0.010	0.002	0.004	5	0.019	0.004	0.010	4
ジクロロ酢酸	mg/L	0.03mg/L以下	0.005	<0.002	<0.003	5	0.004	<0.003	<0.003	4
ジブロモクロロメタン	mg/L	0.1mg/L以下	0.006	0.003	0.005	5	0.009	0.005	0.008	4
臭素酸	mg/L	0.01mg/L以下	<0.001	<0.001	<0.001	5	<0.001	<0.001	<0.001	4
総トリハロメタン	mg/L	0.1mg/L以下	0.021	0.010	0.015	5	0.040	0.021	0.028	4
トリクロロ酢酸	mg/L	0.03mg/L以下	0.005	<0.002	<0.003	5	0.007	<0.003	0.005	4
ブロモジクロロメタン	mg/L	0.03mg/L以下	0.007	0.003	0.005	5	0.012	0.007	0.009	4
ブロモホルム	mg/L	0.09mg/L以下	0.002	<0.001	0.001	5	0.002	<0.001	0.001	4
ホルムアルデヒド	mg/L	0.08mg/L以下	<0.008	<0.008	<0.008	5	<0.008	<0.008	<0.008	4
亜鉛及其化合物	mg/L	1.0mg/L以下	<0.005	<0.005	<0.005	5			<0.005	1
アルミニウム及其化合物	mg/L	0.2mg/L以下	0.05	0.01	0.03	5			0.04	1
鉄及其化合物	mg/L	0.3mg/L以下	<0.03	<0.03	<0.03	5			<0.03	1
銅及其化合物	mg/L	1.0mg/L以下	<0.01	<0.01	<0.01	5			<0.01	1
ナトリウム及其化合物	mg/L	200mg/L以下	24.5	14.6	20.1	5			19.0	1
マンガン及其化合物	mg/L	0.05mg/L以下	<0.001	<0.001	<0.001	5			<0.001	1
塩化物イオン	mg/L	200mg/L以下	33.2	18.2	25.3	5	33.5	17.4	24.7	12
カルシウム、マグネシウム等(硬度)	mg/L	300mg/L以下	90	59	78	5	86.0	62.0	76.0	4
蒸発残留物	mg/L	500mg/L以下	210	110	176	5	188	156	177	4
陰イオン界面活性剤	mg/L	0.2mg/L以下	<0.02	<0.02	<0.02	5			<0.02	1
ジオスミン	mg/L	0.00001mg/L以下	<0.000001	<0.000001	<0.000001	5	<0.000001	<0.000001	<0.000001	3
2-メチルイソボルネオール	mg/L	0.00001mg/L以下	<0.000001	<0.000001	<0.000001	5	<0.000001	<0.000001	<0.000001	3
非イオン界面活性剤	mg/L	0.02mg/L以下	<0.005	<0.002	<0.005	5			<0.002	1
フェノール類	mg/L	0.005mg/L以下	<0.0005	<0.0005	<0.0005	5			<0.0005	1
有機物(全有機炭素(TOC)の量)	mg/L	3mg/L以下	0.8	0.6	0.7	5	0.9	0.6	0.8	12
pH値		5.8以上8.6以下	7.6	7.5	7.6	5	7.7	7.6	7.6	12
味		異常でないこと	異常なし	異常なし	異常なし	5	異常なし	異常なし	異常なし	12
臭気		異常でないこと	異常なし	異常なし	異常なし	5	異常なし	異常なし	異常なし	12
色度	度	5度以下	<1	<0.5	<1	5	<0.5	<0.5	<0.5	12
濁度	度	2度以下	<0.1	<0.1	<0.1	5	<0.1	<0.1	<0.1	12

※原水水質の値は千葉県柏井給水場西側浄水の6,9,12,3月の値に市施設受水サンプリング管の結果を加えたもの

# 高根給水場

水源:千葉県(柏井給水場)から受水

浄水採水場所:多部田第1公園

(令和4年4月1日～令和5年3月31日)

	項目名	単位	基準値・目標値	※原水水質				浄水水質			
				最大	最小	平均	回数	最大	最小	平均	回数
水質管理目標設定項目	アンチモン及びその化合物	mg/L	0.02mg/L以下	<0.002	<0.0015	<0.002	5				
	ウラン及びその化合物	mg/L	0.002mg/L以下(暫定)	<0.0002	<0.0002	<0.0002	5				
	ニッケル及びその化合物	mg/L	0.02mg/L	0.002	<0.001	<0.002	5			<0.002	1
	1,2-ジクロロエタン	mg/L	0.004mg/L以下	<0.0004	<0.0004	<0.0004	5				
	トルエン	mg/L	0.4mg/L以下	<0.04	<0.04	<0.04	5				
	フタル酸ジ(2-エチルヘキシル)	mg/L	0.08mg/L以下	<0.008	<0.008	<0.008	5				
	亜塩素酸	mg/L	0.6mg/L以下	<0.06	<0.06	<0.06	5				
	二酸化塩素	mg/L	0.6mg/L以下	—	—	—					
	ジクロロアセトニトリル	mg/L	0.01mg/L以下(暫定)	<0.001	<0.001	<0.001	5			<0.001	1
	抱水クロラール	mg/L	0.02mg/L以下(暫定)	0.002	<0.002	<0.002	5			0.004	1
	農薬		1以下			<0.01	1				
	残留塩素	mg/L	1mg/L以下	0.9	0.6	0.7	5	0.60	0.40	0.51	12
	カルシウム、マグネシウム等(硬度)	mg/L	10mg/L以上100mg/L以下	90	59	78	5	86	62	76	4
	マンガン及びその化合物	mg/L	0.01mg/L以下	<0.001	<0.001	<0.001	5			<0.001	1
	遊離炭酸	mg/L	20mg/L以下	7	3	5	5				
	1,1,1-トリクロロエタン	mg/L	0.3mg/L以下	<0.03	<0.03	<0.03	5				
	メチル-tert-ブチルエーテル(MTBE)	mg/L	0.02mg/L以下	<0.002	<0.002	<0.002	5				
	有機物等(過マンガン酸カリウム消費量)	mg/L	3mg/L以下	—	—	0.8	1	0.9	0.6	0.8	12
	臭気強度(TON)		3以下	<1	<1	<1	5			<1	1
	蒸発残留物	mg/L	30mg/L以上200mg/L以下	210	110	176	5	188	156	177	4
	濁度	度	1度以下	<0.1	<0.1	<0.1	5	<0.1	<0.1	<0.1	12
	pH値		7.5程度	7.6	7.5	7.6	5	7.7	7.6	7.6	12
	腐食性(ランゲリア指数)		-1程度以上とし、極力0に近づける	- 0.8	- 1.0	- 0.9	5			- 0.8	1
従属栄養細菌	CFU/mL	1mLの検水で集落数2000以下(暫定)	16	0	3	5			4	1	
1,1-ジクロロエチレン	mg/L	0.1mg/L以下	<0.01	<0.01	<0.01	5			<0.01	1	
アルミニウム及びその化合物	mg/L	0.1mg/L以下	0.05	0.01	0.03	5			0.04	1	
PFOS及びPFOA	mg/L	0.00005mg/L(暫定)以下			<0.000005	1			<0.000005	1	
その他	大腸菌										
	嫌気性芽胞菌数(ウェルシュ菌芽胞)	CFU/mL									
	ダイオキシン類	pg-TEQ/L	1pg-TEQ/L以下								

※原水水質の値は千葉県柏井給水場西側浄水の6,9,12,3月の値に市施設受水サンプリング管の結果を加えたもの

# V 財 務

## 1. 損益計算書

単位：千円

科 目	平成30年度	令和元年度	令和2年度	令和3年度	令和4年度
1 営業収益	1,031,165	1,008,664	1,001,702	1,003,495	1,004,015
（1）給水収益	961,767	948,048	965,281	944,744	939,521
（2）受託工事収益	0	0	0	0	0
（3）その他営業収益	69,398	60,616	36,421	58,751	64,494
加入者負担金	67,510	58,810	34,310	56,410	62,180
手数料	1,888	1,799	2,111	2,341	2,314
雑収益	0	7	0	0	0
2 営業外収益	1,326,179	941,622	975,262	945,658	954,733
（1）受取利息及び配当金	0	0	0	0	0
（2）他会計補助金	1,108,819	708,853	740,481	716,175	731,757
（3）他会計負担金	0	1,611	0	0	0
（4）長期前受金戻入	213,690	227,558	228,658	222,736	218,274
（5）雑収益	3,670	3,600	6,123	6,747	4,702
3 特別利益	1,271,987	15,162	32,938	33,120	25,851
（1）過年度損益修正益	900	4	0	0	17
（2）固定資産売却益	0	0	0	0	0
（3）その他特別利益	1,271,087	15,158	32,938	33,120	25,834
収益合計	3,629,331	1,965,448	2,009,902	1,982,273	1,984,599
1 営業費用	1,778,825	1,787,333	1,843,450	1,832,467	1,846,831
（1）原水及び浄水費	748,631	749,947	772,343	762,983	764,995
（2）配水及び給水費	239,673	232,110	230,351	256,630	276,167
（3）受託工事費	0	0	0	0	0
（4）総係費	110,929	107,867	151,894	149,431	162,572
（5）減価償却費	676,834	684,488	684,151	663,197	629,709
（6）資産減耗費	2,758	12,921	4,711	226	13,388
（7）その他営業費用	0	0	0	0	0
2 営業外費用	190,742	178,014	166,124	149,766	137,712
（1）支払利息及び企業債取扱諸費	167,440	152,141	136,422	120,360	105,504
（2）雑支出	23,302	25,873	29,702	29,406	32,208
（3）繰延勘定償却	0	0	0	0	0
3 特別損失	1,659,764	101	328	40	56
（1）固定資産売却損	0	27	0	19	0
（2）減損損失	1,230,866	0	0	0	0
（3）過年度損益修正損	13,512	74	328	21	56
（4）その他特別損失	415,386	0	0	0	0
費用合計	3,629,331	1,965,448	2,009,902	1,982,273	1,984,599

## 2. 貸借対照表

単位：千円

科 目	平成30年度	令和元年度	令和2年度	令和3年度	令和4年度
1 固定資産	35,956,376	35,722,164	35,441,931	35,116,412	35,330,212
(1) 有形固定資産	15,403,460	14,907,343	14,360,035	13,816,605	13,810,704
ア 土地	1,064,382	1,064,382	1,064,382	1,064,382	1,064,382
イ 建物	695,801	667,284	639,596	612,822	586,058
ウ 構築物	11,597,447	11,550,247	11,151,507	10,717,745	10,647,361
エ 機械及び装置	1,254,942	1,168,275	1,024,067	896,082	1,009,014
オ 車両運搬具	581	10,779	9,906	7,838	5,819
カ 工具器具及び備品	1,211	1,279	2,276	2,085	2,182
キ 建設仮勘定	789,096	445,097	468,301	515,651	495,888
(2) 無形固定資産	20,552,916	20,814,821	21,081,896	21,299,807	21,519,508
ア 施設利用権	1,797	1,609	1,438	1,302	1,166
イ 無形固定資産仮勘定	20,551,119	20,813,212	21,080,458	21,298,505	21,518,342
2 流動資産	1,798,734	1,450,439	1,408,002	1,527,211	1,661,930
(1) 現金預金	494,256	367,671	125,552	301,688	515,150
(2) 未収金	1,303,268	1,080,092	1,263,854	1,119,197	1,106,051
(3) 貯蔵品	1,083	2,645	2,584	1,654	3,990
(4) 短期貸付金	0	0	0	0	0
(5) 前払金	70	0	15,970	104,640	36,739
(6) その他流動資産	57	31	42	32	0
3 繰延勘定費	0	0	0	0	0
(1) 開発費	0	0	0	0	0
資産合計	37,755,110	37,172,603	36,849,933	36,643,623	36,992,142
4 固定負債	17,092,222	16,099,671	15,146,311	14,119,870	13,669,936
(1) 企業債	16,965,032	15,961,772	15,017,271	13,998,116	13,569,017
(2) 引当金	127,190	137,899	129,040	121,754	100,919
(3) その他固定負債	0	0	0	0	0
5 流動負債	2,699,815	2,429,800	2,360,463	2,486,612	2,507,275
(1) 企業債	1,028,271	1,082,260	1,081,501	1,081,155	989,098
(2) 一時借入金	0	35,000	15,000	103,000	0
(3) 未払金	328,556	207,373	160,064	198,298	415,200
(4) 引当金	14,397	16,017	15,665	16,036	15,770
(5) 前受金	1,323,362	1,083,723	1,083,731	1,083,727	1,083,723
(6) その他流動負債	5,229	5,427	4,502	4,396	3,484
6 繰延収益	9,491,143	0	0	0	0
(1) 長期前受金	9,491,143	9,493,568	9,290,112	9,071,941	8,920,403
ア 受贈財産評価額	1,909,011	1,820,002	1,735,228	1,645,079	1,558,553
イ 工事負担金	4,127,988	4,240,760	4,145,945	4,035,250	3,978,074
ウ 補助金	3,266,610	3,256,650	3,246,690	3,240,969	3,235,787
エ 他会計負担金	87,930	85,348	80,632	76,241	78,951
オ その他長期前受金	99,604	90,808	81,617	74,402	69,038
負債合計	29,283,180	28,023,039	26,796,886	25,678,423	25,097,614
7 資本金	7,523,515	8,201,149	9,104,632	10,016,785	10,946,113
8 剰余金	948,415	948,415	948,415	948,415	948,415
(1) 資本剰余金	948,415	948,415	948,415	948,415	948,415
ア 受贈財産評価額	66,366	66,366	66,366	66,366	66,366
イ 工事負担金	410,866	410,866	410,866	410,866	410,866
ウ 補助金	11,885	11,885	11,885	11,885	11,885
エ 他会計負担金	5,904	5,904	5,904	5,904	5,904
オ その他資本剰余金	453,394	453,394	453,394	453,394	453,394
(2) 利益剰余金	0	0	0	0	0
ア 減債積立金	0	0	0	0	0
イ 建設改良積立金	0	0	0	0	0
ウ 当年度未処分利益剰余金	0	0	0	0	0
資本合計	8,471,930	9,149,564	10,053,047	10,965,200	11,894,528
負債資本合計	37,755,110	37,172,603	36,849,933	36,643,623	36,992,142

### 3. 資本的収支

単位：千円

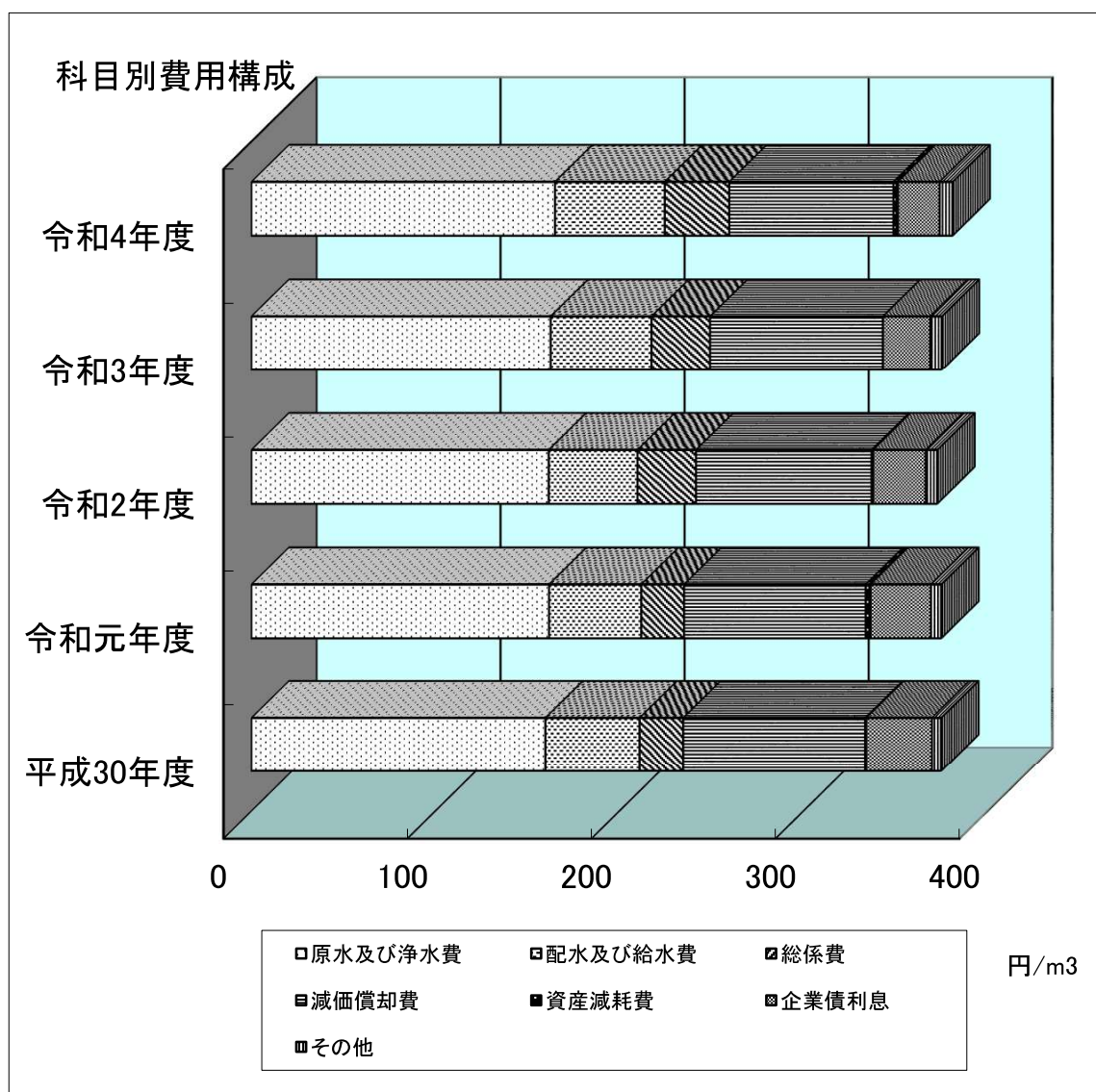
科 目	平成30年度	令和元年度	令和2年度	令和3年度	令和4年度
資本的収入	758,666	1,039,780	1,025,726	977,527	1,556,366
1 企業債	202,000	110,000	102,000	62,000	560,000
2 出資金	301,173	677,634	903,483	912,153	929,328
3 負担金	253,962	249,926	20,243	3,311	67,038
（1）他会計負担金	-	3,288	1,401	1,770	8,923
（2）工事負担金	253,962	246,638	18,842	1,541	58,115
（3）施設管理負担金	-	-	-	-	-
4 補助金	-	-	-	-	-
（1）国庫補助金	-	-	-	-	-
（2）災害復旧事業費補助	-	-	-	-	-
5 固定資産売却代金	-	2,220	-	33	-
6 その他資本的収入	1,531	-	-	30	-
翌年度繰越財源充当額	-	-	-	-	-
資本的収入合計（純計）	758,666	1,039,780	1,025,726	977,527	1,556,366
資本的支出	1,614,183	1,508,504	1,506,342	1,430,570	1,997,735
1 建設改良費	587,646	480,233	424,082	349,062	916,579
（1）拡張費	411,714	348,083	329,592	292,304	402,724
（2）改良費	175,099	120,048	88,378	56,146	512,777
（3）その他	833	12,102	6,112	612	1,078
2 償還金	1,026,537	1,028,271	1,082,260	1,081,501	1,081,156
（1）企業債償還金	1,026,537	1,028,271	1,082,260	1,081,501	1,081,156
（2）房総導水路償還金	-	-	-	-	-
3 繰延勘定費	-	-	-	-	-
4 国庫補助金返還金	-	-	-	7	-
5 一般会計負担金返還金	-	-	-	-	-
収支差引	△ 855,517	△ 468,724	△ 480,616	△ 453,043	△ 441,369
補填財源	585,517	468,724	480,616	453,043	441,369
損益勘定留保資金	583,006	474,039	460,383	440,907	425,819
利益剰余金	-	-	-	-	-
繰越工事資金	-	-	-	-	-
消費税資本的収支調整額	2,511	△ 5,315	20,233	12,136	15,550

## 4. 費用構成

(1) 科目別費用構成

単位：円/m<sup>3</sup>

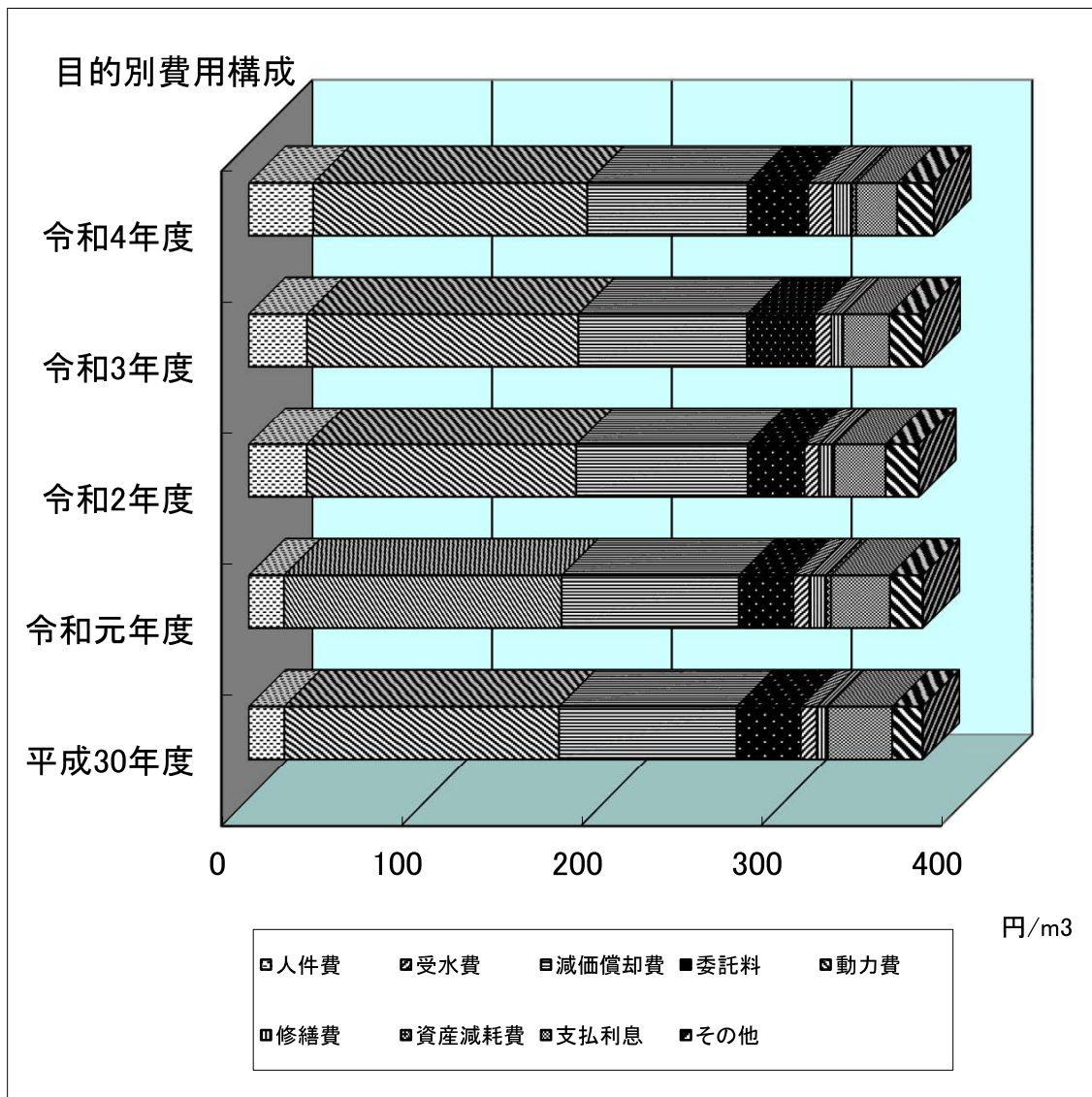
区分 \ 年度	平成30年度	令和元年度	令和2年度	令和3年度	令和4年度
原水及び浄水費	159.79	161.77	161.61	162.66	165.01
配水及び給水費	51.15	50.08	48.18	54.73	59.59
総係費	23.68	23.28	31.79	31.85	35.05
減価償却費	98.86	98.65	95.43	93.90	89.23
資産減耗費	0.60	2.70	0.86	0.04	2.40
企業債利息	35.75	32.80	28.54	25.66	22.75
その他	4.91	5.53	6.23	6.30	6.97
合計	374.74	374.81	372.64	375.14	381.00



(2) 目的別費用構成

単位：円/m<sup>3</sup>

区分 \ 年度	平成30年度	令和元年度	令和2年度	令和3年度	令和4年度
人件費	19.86	19.68	32.35	32.49	35.89
受水費	152.78	154.39	149.84	150.92	152.47
減価償却費	98.86	98.65	95.43	93.90	89.23
委託料	35.60	30.36	31.60	37.63	33.72
動力費	8.88	8.88	8.05	9.27	13.45
修繕費	5.62	9.30	7.68	6.49	10.82
資産減耗費	0.60	2.70	0.86	0.04	2.40
支払利息	35.75	32.80	28.54	25.66	22.75
その他	16.79	18.05	18.29	18.74	20.27
合計	374.74	374.81	372.64	375.14	381.00





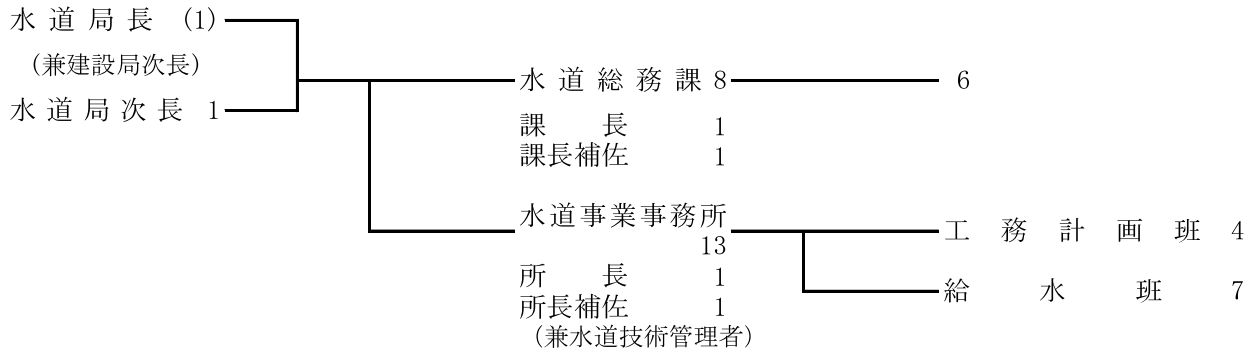
## 5. 経営分析及び財務分析

項 目		平成30年度	令和元年度	令和2年度	令和3年度	令和4年度	
経営分析	施設利用率 (%)	41.0	40.9	42.0	41.5	40.6	
	最大稼働率 (%)	46.5	47.1	48.1	46.1	46.1	
	有収率 (%)	98.9	97.8	98.3	97.8	98.8	
	有効率 (%)	99.7	98.9	99.3	98.9	99.8	
	負荷率 (%)	88.1	86.8	87.4	90.0	88.0	
	配水管利用効率 (m3/m)	12.9	12.8	13.1	12.9	12.6	
	固定資産利用効率 (m3/万円)	3.1	3.2	3.4	3.5	3.4	
	職員一人当たり	給水人口 (人)	4,624	4,604	2,864	3,035	3,022
		有収水量 (m3)	468,556	515,156	298,697	312,679	309,061
		営業収益 (千円)	103,117	112,074	62,606	66,900	66,934
	供給単価 (円)	205.26	204.48	201.98	201.43	202.66	
	給水原価 (円)	374.74	374.81	372.64	375.14	381.00	
	資本費 (円)	204.92	217.19	192.98	190.33	177.62	
	財務分析	自己資本構成比率 (%)	47.6	50.2	52.5	54.7	56.3
流動比率 (%)		66.6	59.7	59.6	61.4	66.3	
経常収支比率 (%)		119.7	99.2	98.4	98.3	98.7	
営業収支比率 (%)		58.0	56.4	54.3	54.8	54.4	
累積欠損金比率 (%)							
不良債務比率 (%)							
料金収入対比率		企業債償還元金 (%)	106.7	108.5	112.1	114.5	115.1
		企業債利息 (%)	17.4	16.0	14.1	12.7	11.2
		企業債元利償還金 (%)	124.1	124.5	126.3	127.2	126.2
		職員給与費 (%)	9.5	9.6	15.5	15.6	17.2

# VI 組 織

# 1. 組織及び職員配置

(令和5年3月31日現在)



職務級別内訳表

			管理者	水道局長	水道局次長	水道総務課			水道事業事務所				合計
						課長	補佐		所長	補佐	画工務班計	給水班	
管理者													
8級	局長	事務		(1)									(1)
		技術											
		技能											
7級	部長	事務			1								1
		技術											
		技能											
6級	課長	事務				1							1
		技術						1					1
		技能											
5級	課長補佐	事務					1						1
		技術							1				1
		技能											
4級	係主査長補	事務						1					1
		技術								1	1		2
		技能											
3級	副主任主事主任技師作業主任	事務						3					3
		技術								2	3		5
		技能											
2級	主技師	事務						2					2
		技術								1	3		4
		技能											
1級	事務員	事務											
		技術											
		技能											
水道局 (合計)				(1)	1	1	1	6	1	1	4	7	22 (1)

注) 地方公営企業法の規定により水道事業管理者非設置  
 ※水道局長は、千葉市建設局次長を併任。

## 2. 事務分掌

### <水道総務課>

- (1) 課の庶務に関する事。
- (2) 公印に関する事。
- (3) 文書事務の総括に関する事。
- (4) 条例、規程等の制定及び改廃に関する事。
- (5) 局の人事の総括に関する事。
- (6) 局の予算の総括に関する事。
- (7) 企業債及び一時借入金に関する事。
- (8) 物品の調達及び検収に関する事。
- (9) 建設改良費における工事及び委託に係る契約に関する事。
- (10) 資産の取得、管理及び処分等の総括に関する事。
- (11) 車両の管理の総括に関する事。
- (12) 諸統計、事務報告等に関する事。
- (13) 千葉県水道事業運営協議会に関する事。
- (14) 局の他の課の主管に属しない事項に関する事。
- (15) 局の決算の総括に関する事。
- (16) 局の経理に関する事。
- (17) 財務諸表に関する事。
- (18) 収入及び支出に関する事。
- (19) 指定金融機関等に関する事。
- (20) 現金及び有価証券の出納並びに保管に関する事。
- (21) 給水開始、中止、廃止等に関する事。
- (22) 水道料金の調定及び徴収に関する事。
- (23) 入札に関する事。
- (24) 局の会計年度任用職員の任用に関する事。

### <水道事業事務所>

- (1) 所の庶務に関する事。
- (2) 事業の経営認可、経営計画、基本計画及び施設整備計画に関する事。
- (3) 事業に係る調査及び研究に関する事。
- (4) 開発行為に係る指導及び監督に関する事。
- (5) 事業に係る災害及び震災対策の総括に関する事。
- (6) 局の主要事務事業の進行管理に関する事。
- (7) 国庫補助金に関する事。
- (8) 水道メーターに関する事。
- (9) 給配水業務に関する事。
- (10) 指定給水装置工事事業者に関する事。
- (11) 水道施設の総合管理に関する事。
- (12) 水質管理に関する事。
- (13) 給水装置工事に関する事。
- (14) 給水装置台帳に関する事。
- (15) 水需要計画及び受水に関する事。
- (16) 水道施設工事の設計、施工及び監督並びに工事精算に関する事。
- (17) 未普及地区に係る指導並びに工事の設計、施工及び監督並びに工事精算に関する事。

# 千葉市水道事業年報

(令和4年度版)

令和5年10月発行

編集・発行 千葉市水道局水道総務課  
〒260-8722  
千葉市中央区千葉港1番1号  
電話 043-245-5658