

布設集計表

布設集計表

施工取延長	施工 形態	布設工			新設管			撤去工			既設管 土振り	舗装 種類	埋戻 材料	掘削 形態	仕切弁		消火栓		排水栓		空気弁		備 考
		布設工	管種	延長	土振り	口径	管種	延長	土振り	種類					設置	撤去	設置	撤去	設置	撤去	設置	撤去	
φ75施工 φ75mmGPP布設工 L=14.78m	区間	A	GPP	6.37	1.20	φ75	ADP	6.37	1.20	A	改良土	機械	2 (SS)	2 (φ75) (JIS) 緑石有	—	—	—	—	—	—	—	—	管敷外し連絡工 φ75ADP- 2 (D覆田) DP=1.40 仮設不排水止水栓 φ75ADP- 2 (D覆田) DP=1.40 (残置) フランジ蓋設置工 φ75- 2 (D覆田) DP=1.40 ニツ削特殊押輪設置工 φ75 ADP- 2 (D覆田) DP=1.40 (仮配管施工時)
	区間	D	GPP	8.41	1.40	φ75	ADP	8.41	1.40	D	改良土	機械											
φ75mmADP撤去工 L=14.78m																							
φ100施工 φ100mmGPP布設工 L=16.29m (L=16.80m)	区間	A1	GPP	10.93	1.20	φ100	ADP	10.93	1.20	A	改良土	機械	1 (SS)	2 (JIS) 緑石有	—	—	—	—	—	—	—	—	管敷外し連絡工 φ100ADP- 2 (B覆田) DP=1.20 仮設不排水止水栓 φ100ADP- 2 (B覆田) DP=1.20 (残置) フランジ蓋設置工 φ100- 2 (B覆田) DP=1.20 ニツ削特殊押輪設置工 φ100 ADP- 2 (B覆田) DP=1.20 (仮配管施工時) 既設管連絡工 φ100ADP (A覆田) DP=1.80
	区間	A2	GPP	1.81	2.43	φ100	ADP	1.81	2.43	A	改良土	機械											
	区間	B1	GPP	3.55	1.20	φ100	ADP	3.55	1.20	B	改良土	機械											
φ100mmADP撤去工 L=16.29m																							
φ150施工															1 (SS)	—	—	—	—	—	—	—	管敷外し連絡工 φ150ADP-1 (D覆田) DP=1.20 仮設不排水止水栓 φ150ADP-1 (D覆田) DP=1.20 (残置) フランジ蓋設置工 φ150-1 (D覆田) DP=1.20 ニツ削特殊押輪設置工 φ150ADP-1 (D覆田) DP=1.20 (仮配管施工時)
φ300施工 φ300mmGPP布設工 L=225.72m (L=228.01m)	区間	A1	GPP	7.31	1.20	φ300	ADP	7.31	1.20	A	改良土	機械	3 (SS)	3 (φ300) (JIS) 緑石有	1 (直口)	1 (直口) (角型)	—	—	—	—	—	—	管敷外し連絡工 φ300ADP-1 (B覆田) DP=1.40 管敷外し連絡工 φ300KGPP-1 (D覆田) DP=1.40 管敷外し連絡工 φ300KGPP-1 (D覆田) DP=1.40 仮設不排水止水栓 φ300ADP-1 (B覆田) DP=1.20 (残置) 仮設不排水止水栓 φ300KGPP-1 (D覆田) DP=1.20 (残置) フランジ蓋設置工 φ300-1 (B覆田) DP=1.20 フランジ蓋設置工 φ300-1 (D覆田) DP=1.20 フランジ蓋設置工 φ300-1 (D覆田) DP=1.40 ニツ削特殊押輪設置工 φ300ADP-1 (B覆田) DP=1.20 (仮配管施工時) 給排水圧保持金具設置工 φ300KGPP-2 (D覆田) DP=1.20 (仮配管施工時)
	区間	A2	GPP	5.83	2.43	φ300	ADP	5.83	2.43	A	改良土	機械											
	区間	A3	GPP	6.46	2.81	φ300	ADP	6.46	2.81	A	改良土	機械											
	区間	D1	GPP	165.83	1.40	φ300	ADP	165.83	1.40	D	改良土	機械											
	区間	D2	GPP	3.89	3.01	φ300	ADP	3.89	3.01	D	改良土	機械											
	区間	E	GPP	36.40	1.40	φ300	ADP	36.40	1.40	E	改良土	機械			1 (不排水 止水栓) (φ300) 緑石無								
φ300mmADP撤去工 L=225.72m																							

※ 管線運工
管路全線にポリエチレンスリーブ被覆工（舗装管部）
F付T字管フランジ部、ポリエチレンスリーブ被覆工

※ 明示シート敷設工
管路全線及び給水管道路部に明示シートを敷設する。

※ 安全対策工
安全対策工の仮設設置箇所及び方法は、施工業者が検討し実施する。

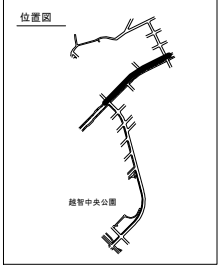
※ 消火栓
消火栓はレジンコン製土質、カラー鉄蓋を使用する。

※ 既設管及び他企業埋設物については、地下埋設企業者の情報による。

布設集計表（排水施設）

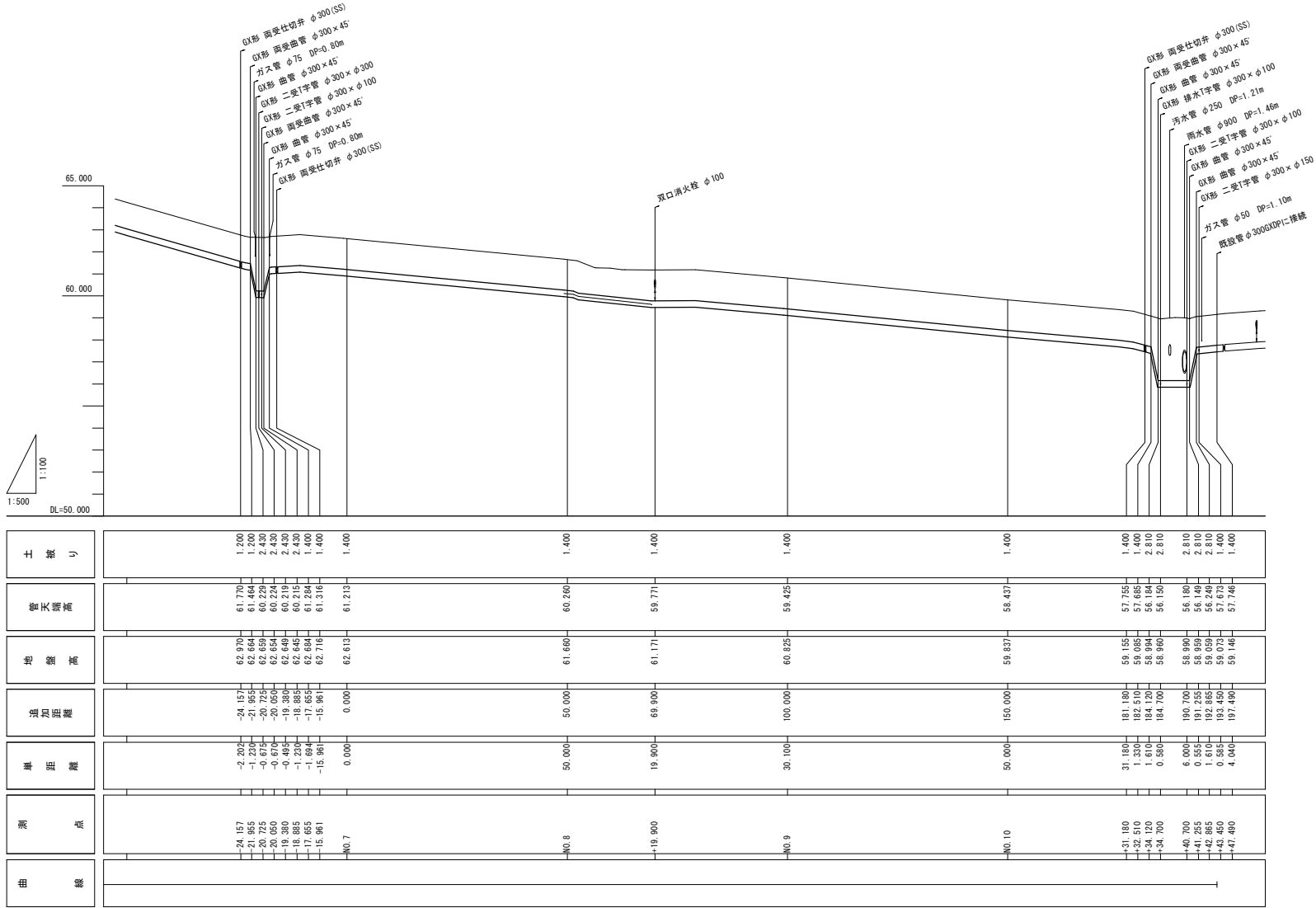
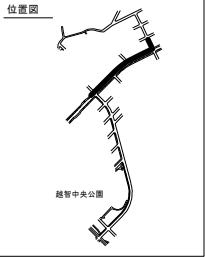
施工取延長	施工 形態	布設工			新設管			撤去工			既設管 土振り	舗装 種類	埋戻 材料	掘削 形態	仕切弁		消火栓		排水栓		空気弁		備 考
		布設工	管種	延長	土振り	口徑	管種	延長	土振り	種類					設置	撤去	設置	撤去	設置	撤去	設置	撤去	
φ300施工 排水施設一式 φ100mmGPP布設工 L=4.81m (L=5.23m)	区間	A1	GPP	1.05	1.80	φ100	ADP	1.05	1.80	A	改良土	機械		1 (SS)	1 (JIS)	—	—	—	—	—	—		既設管連絡工 φ100ADP-1 (A覆田) DP=1.80
	区間	A2	GPP	2.57	2.81	φ100	ADP	2.57	2.81	A	改良土	機械											
	区間	D	GPP	1.19	3.01	φ100	ADP	1.19	3.01	D	改良土	機械											
φ100mmADP撤去工 L=4.81m																							

令和 8 年度	
事業名	改良事業
工事名	配水管更新工事（越智8－1）
工事箇所	千歳市緑区越智町地内
図面種別	布設集計表
縮 尺	—
図面番号	全 24 葉の内第 1 号
千歳市水道局 水道事業事務所	



縦断面図

縦：V=1:100
横：H=1:500



使用基準点：千葉市二級基準点 2047 T.P=72.573

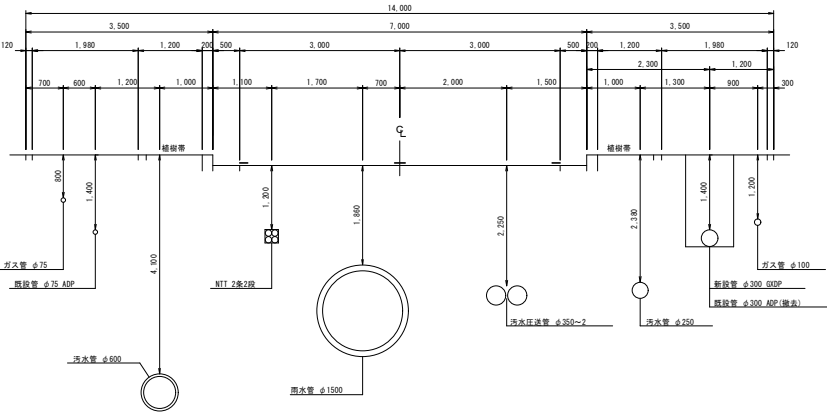
令和 8 年度	
事業名	改良事業
工事名	配水管更新工事（越智8-1）
工事箇所	千葉市緑区越智町地内
図面種別	縦断面図
縮尺	図示
図面番号	全 24 葉の内第 3 号
千葉市水道局 水道事業事務所	

※地盤の標高はT、P表示とする。

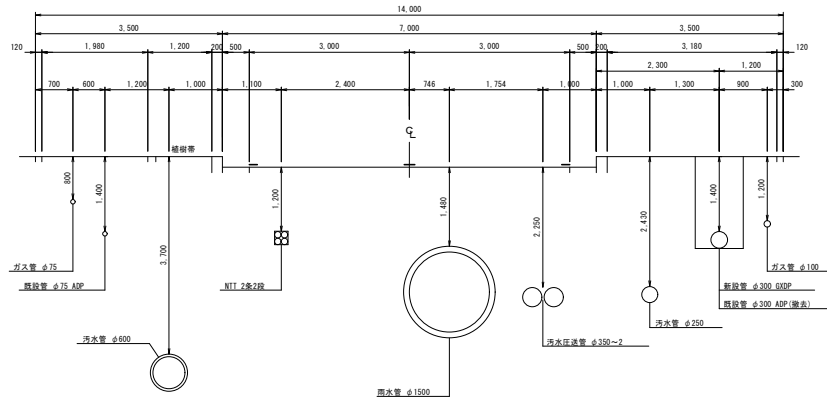
横断面図

S=1:50

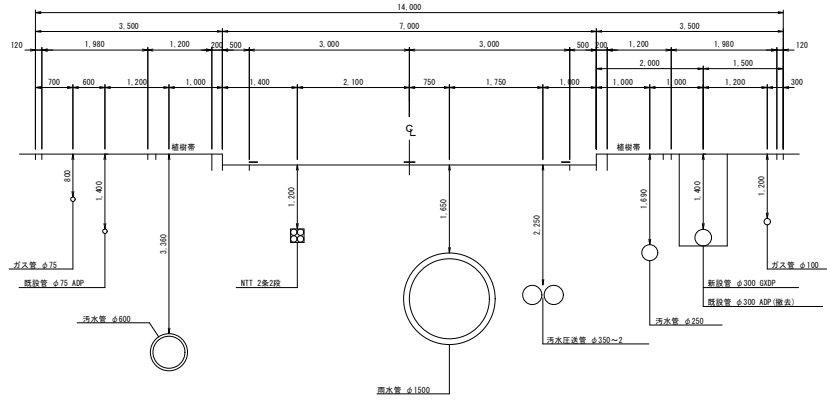
1-NO. 7



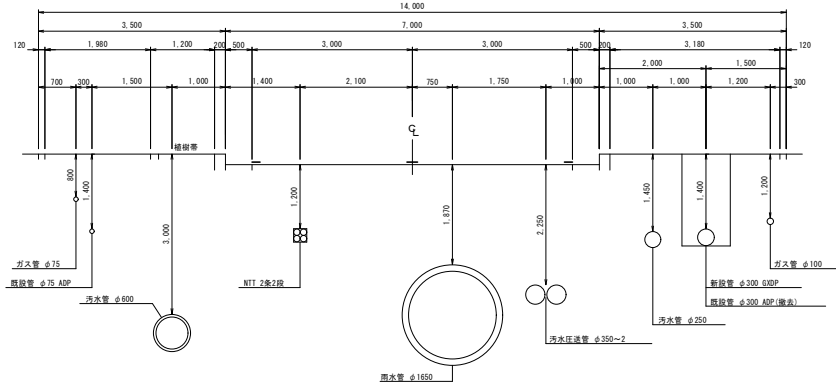
1-NO. 8



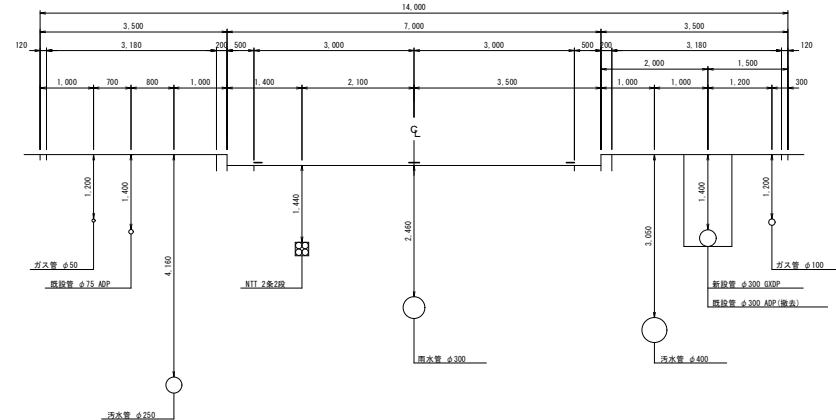
1-NO. 9



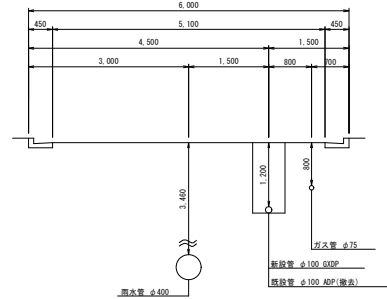
1-NO. 10



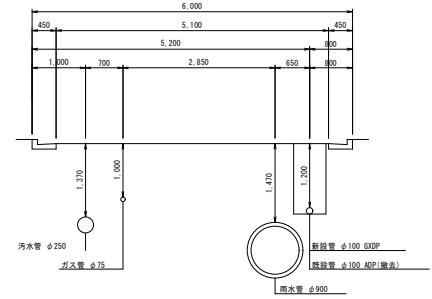
E. P (1-NO. 10+47.490)



⊙ — ⊙



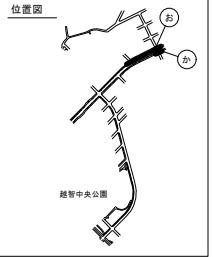
⊙ — ⊙



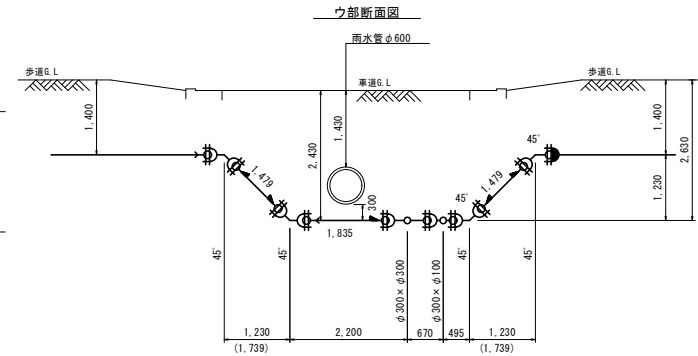
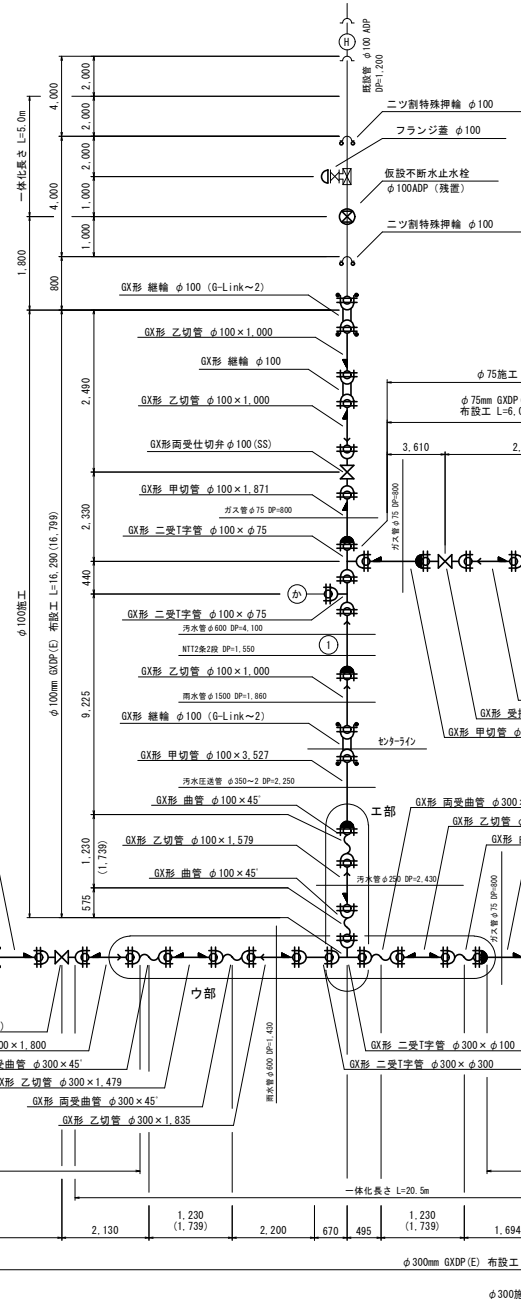
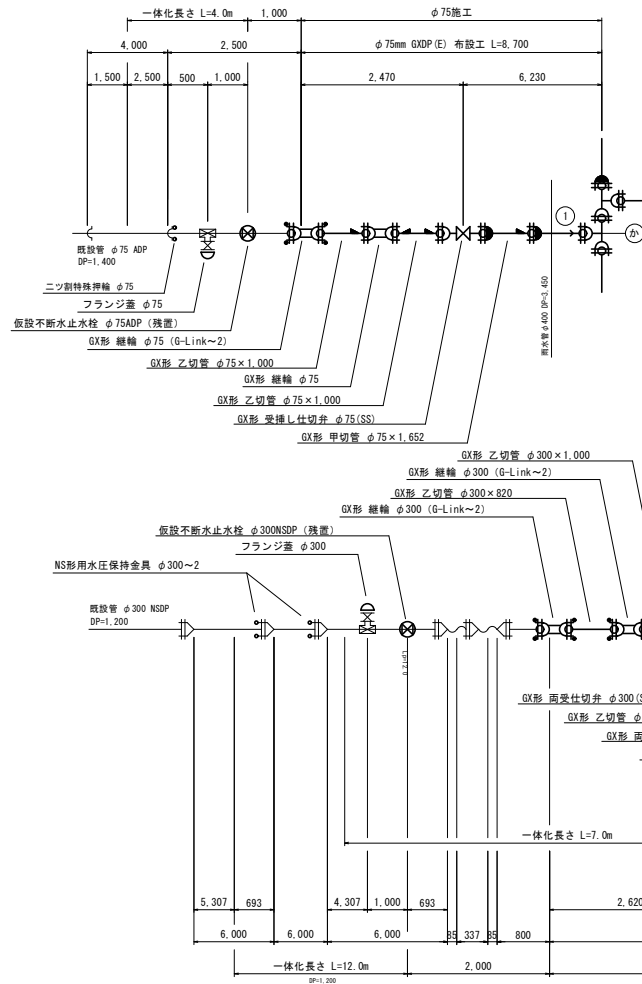
令和 8 年度	
事業名	改良事業
工事名	配水管更新工事 (越智 8-1)
工事箇所	千原市緑区越智町地内
図面種別	横断面図
縮 尺	S=1:50
図面番号	全 24 葉の内第 4 号
千原市水道局 水道事業事務所	

配管参考図 (1/2)

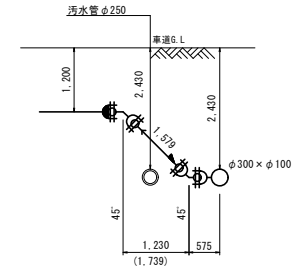
S=NONE



分岐詳細図



工部断面図



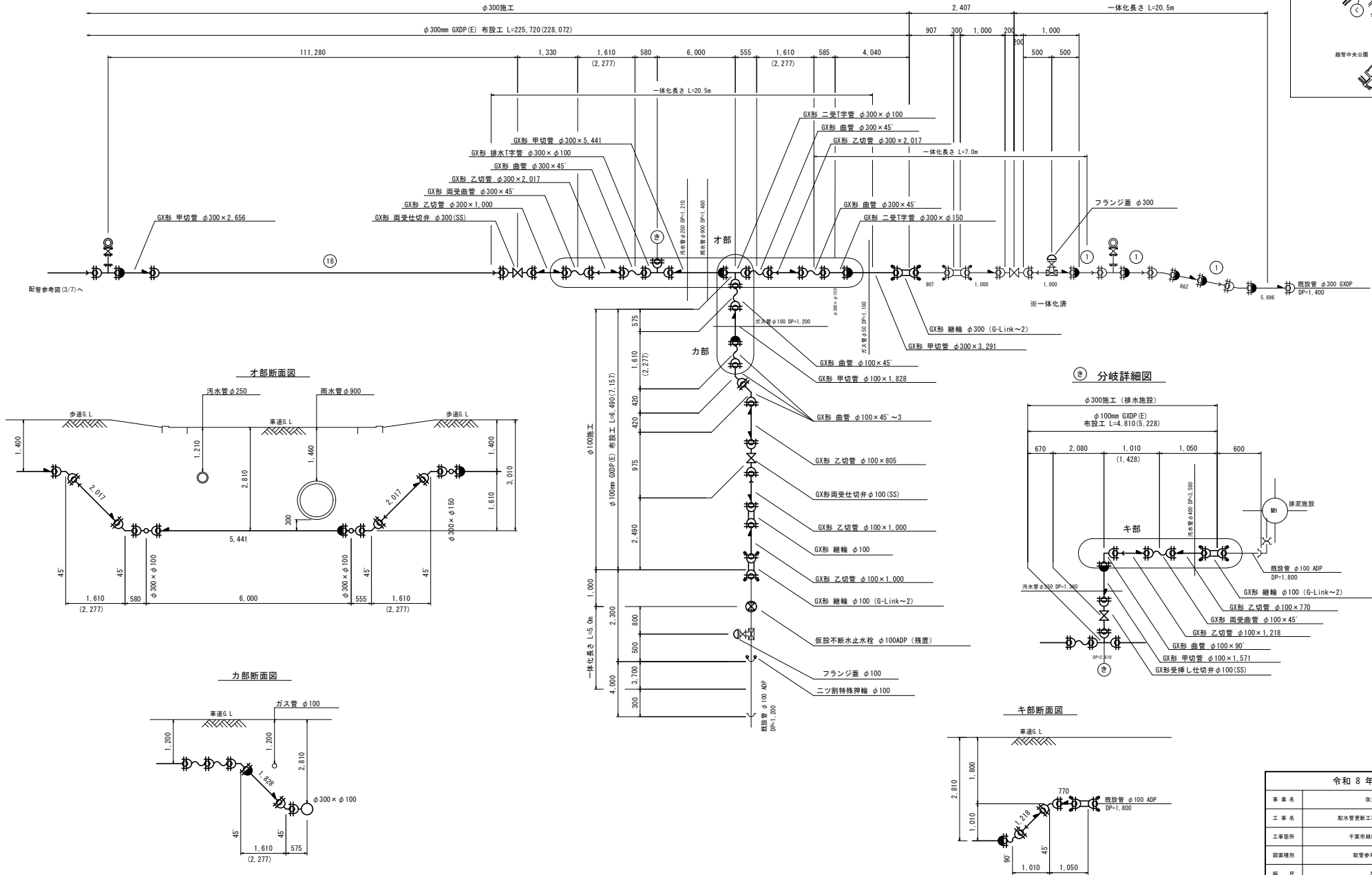
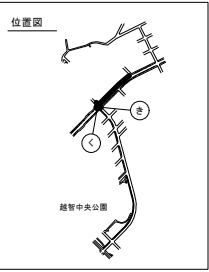
双口消火栓 φ100
補修弁 φ100×250 (形式2)
フランジ短管 φ100×400 (形式2)
GX形 F付T字管 φ300×φ100

配管参考図 (2/2) へ

令和 8 年度

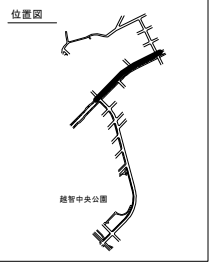
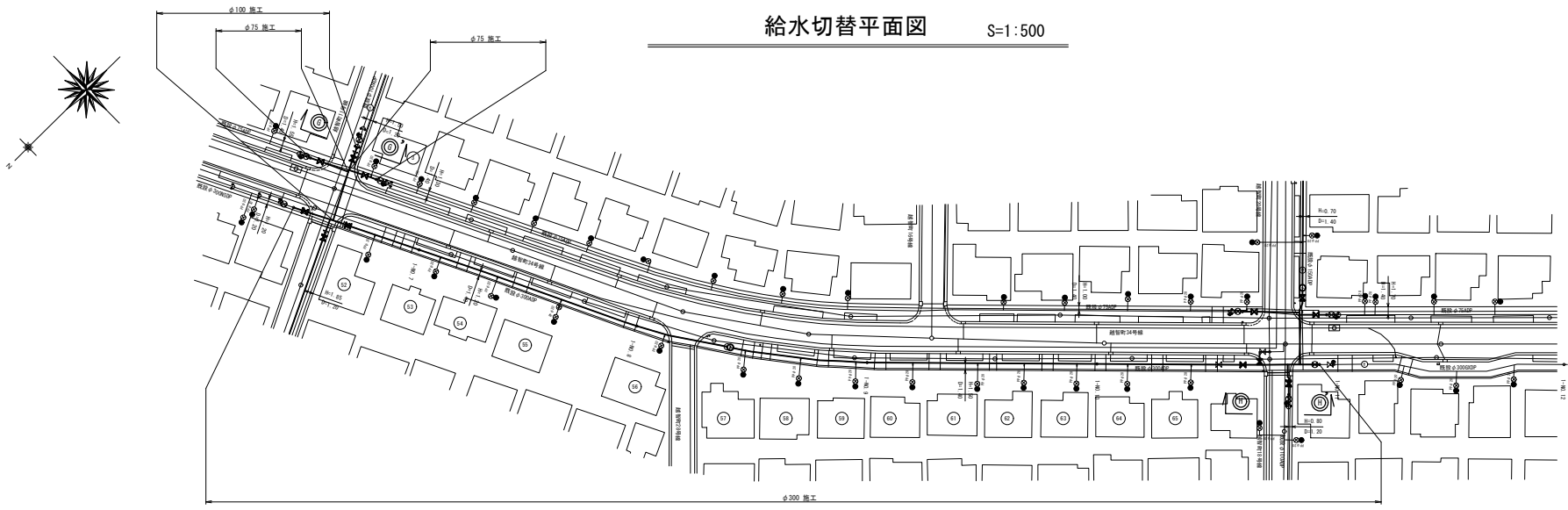
事業名	改良事業
工事名	配水管更新工事 (経管 8 - 1)
工事箇所	千葉市緑区経管町地内
図面種別	配管参考図 (1/2)
縮尺	NONE
図面番号	全 24 葉の内第 5 号
千葉市水道局 水道事業事務所	

配管参考図 (2/2) S=NONE



令和 8 年度	
事業名	改良事業
工事名	配水管更新工事 (越智8-1)
工事箇所	千原市緑区越智町地内
図面種別	配管参考図 (2/2)
縮尺	NONE
図面番号	全 24 葉の内第 6 号
千原市水道局 水道事業事務所	

給水切替平面図 S=1:500



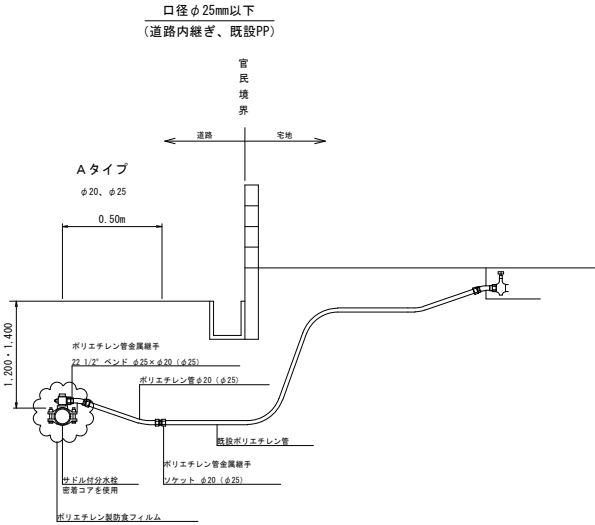
令和 8 年度	
事業名	改良事業
工事名	配水管更新工事（越智8-1）
工事箇所	千葉市緑区越智町地内
図面種別	給水切替平面図
縮尺	1:500
図面番号	全 24 葉の内第 7 号
千葉市水道局 水道事業事務所	

給水切替一覧表

施 工 種	番 号	大改番号	切 替 タ イ プ	水管口径	既設 メータリ 分岐口径 φ1	新設 メータリ 分岐口径 φ2	サドル分水器		変置コア		5"1/2"金属継手 22 1/2" ベンド		ポリエチレン管		ポリエチレン 金属継手 (ソケット)		50φ継管用 フレキシブル継手 (2ヶ所) L=600		50φ継管用 伸縮可とう継手 (ソケット)		防食 744L シート	明示 量 (m)	土工延長 (m)					備 考																																																																																																																																																																																																																																																																																																																																																																																																																	
							口 径 D×d2	数量 (箇所)	口 径 φ2	数量 (箇所)	口 径 φ2	数量 (箇所)	口 径 φ2	数量 (m)	口 径 φ2	数量 (箇所)	口 径 φ2	数量 (箇所)	口 径 φ2	数量 (箇所)			数量 (箇所)	数量 (箇所)	数量 (箇所)	数量 (箇所)	数量 (箇所)		数量 (箇所)	数量 (箇所)	数量 (箇所)	数量 (箇所)	数量 (箇所)	数量 (箇所)	数量 (箇所)	数量 (箇所)	数量 (箇所)	数量 (箇所)	数量 (箇所)	数量 (箇所)	数量 (箇所)	数量 (箇所)	数量 (箇所)	数量 (箇所)	数量 (箇所)	数量 (箇所)	数量 (箇所)	数量 (箇所)	数量 (箇所)	数量 (箇所)	数量 (箇所)	数量 (箇所)	数量 (箇所)	数量 (箇所)	数量 (箇所)	数量 (箇所)	数量 (箇所)	数量 (箇所)	数量 (箇所)	数量 (箇所)	数量 (箇所)	数量 (箇所)	数量 (箇所)	数量 (箇所)	数量 (箇所)	数量 (箇所)	数量 (箇所)	数量 (箇所)	数量 (箇所)	数量 (箇所)	数量 (箇所)	数量 (箇所)	数量 (箇所)	数量 (箇所)	数量 (箇所)	数量 (箇所)	数量 (箇所)	数量 (箇所)	数量 (箇所)	数量 (箇所)	数量 (箇所)	数量 (箇所)	数量 (箇所)	数量 (箇所)	数量 (箇所)	数量 (箇所)	数量 (箇所)	数量 (箇所)	数量 (箇所)	数量 (箇所)	数量 (箇所)	数量 (箇所)	数量 (箇所)	数量 (箇所)	数量 (箇所)	数量 (箇所)	数量 (箇所)	数量 (箇所)	数量 (箇所)	数量 (箇所)	数量 (箇所)	数量 (箇所)	数量 (箇所)	数量 (箇所)	数量 (箇所)	数量 (箇所)	数量 (箇所)	数量 (箇所)	数量 (箇所)	数量 (箇所)	数量 (箇所)	数量 (箇所)	数量 (箇所)	数量 (箇所)	数量 (箇所)	数量 (箇所)	数量 (箇所)	数量 (箇所)	数量 (箇所)	数量 (箇所)	数量 (箇所)	数量 (箇所)	数量 (箇所)	数量 (箇所)	数量 (箇所)	数量 (箇所)	数量 (箇所)	数量 (箇所)	数量 (箇所)	数量 (箇所)	数量 (箇所)	数量 (箇所)	数量 (箇所)	数量 (箇所)	数量 (箇所)	数量 (箇所)	数量 (箇所)	数量 (箇所)	数量 (箇所)	数量 (箇所)	数量 (箇所)	数量 (箇所)	数量 (箇所)	数量 (箇所)	数量 (箇所)	数量 (箇所)	数量 (箇所)	数量 (箇所)	数量 (箇所)	数量 (箇所)	数量 (箇所)	数量 (箇所)	数量 (箇所)	数量 (箇所)	数量 (箇所)	数量 (箇所)	数量 (箇所)	数量 (箇所)	数量 (箇所)	数量 (箇所)	数量 (箇所)	数量 (箇所)	数量 (箇所)	数量 (箇所)	数量 (箇所)	数量 (箇所)	数量 (箇所)	数量 (箇所)	数量 (箇所)	数量 (箇所)	数量 (箇所)	数量 (箇所)	数量 (箇所)	数量 (箇所)	数量 (箇所)	数量 (箇所)	数量 (箇所)	数量 (箇所)	数量 (箇所)	数量 (箇所)	数量 (箇所)	数量 (箇所)	数量 (箇所)	数量 (箇所)	数量 (箇所)	数量 (箇所)	数量 (箇所)	数量 (箇所)	数量 (箇所)	数量 (箇所)	数量 (箇所)	数量 (箇所)	数量 (箇所)	数量 (箇所)	数量 (箇所)	数量 (箇所)	数量 (箇所)	数量 (箇所)	数量 (箇所)	数量 (箇所)	数量 (箇所)	数量 (箇所)	数量 (箇所)	数量 (箇所)	数量 (箇所)	数量 (箇所)	数量 (箇所)	数量 (箇所)	数量 (箇所)	数量 (箇所)	数量 (箇所)	数量 (箇所)	数量 (箇所)	数量 (箇所)	数量 (箇所)	数量 (箇所)	数量 (箇所)	数量 (箇所)	数量 (箇所)	数量 (箇所)	数量 (箇所)	数量 (箇所)	数量 (箇所)	数量 (箇所)	数量 (箇所)	数量 (箇所)	数量 (箇所)	数量 (箇所)	数量 (箇所)	数量 (箇所)	数量 (箇所)	数量 (箇所)	数量 (箇所)	数量 (箇所)	数量 (箇所)	数量 (箇所)	数量 (箇所)	数量 (箇所)	数量 (箇所)	数量 (箇所)	数量 (箇所)	数量 (箇所)	数量 (箇所)	数量 (箇所)	数量 (箇所)	数量 (箇所)	数量 (箇所)	数量 (箇所)	数量 (箇所)	数量 (箇所)	数量 (箇所)	数量 (箇所)	数量 (箇所)	数量 (箇所)	数量 (箇所)	数量 (箇所)	数量 (箇所)	数量 (箇所)	数量 (箇所)	数量 (箇所)	数量 (箇所)	数量 (箇所)	数量 (箇所)	数量 (箇所)	数量 (箇所)	数量 (箇所)	数量 (箇所)	数量 (箇所)	数量 (箇所)	数量 (箇所)	数量 (箇所)	数量 (箇所)	数量 (箇所)	数量 (箇所)	数量 (箇所)	数量 (箇所)	数量 (箇所)	数量 (箇所)	数量 (箇所)	数量 (箇所)	数量 (箇所)	数量 (箇所)	数量 (箇所)	数量 (箇所)	数量 (箇所)	数量 (箇所)	数量 (箇所)	数量 (箇所)	数量 (箇所)	数量 (箇所)	数量 (箇所)	数量 (箇所)	数量 (箇所)	数量 (箇所)	数量 (箇所)	数量 (箇所)	数量 (箇所)	数量 (箇所)	数量 (箇所)	数量 (箇所)	数量 (箇所)	数量 (箇所)	数量 (箇所)	数量 (箇所)	数量 (箇所)	数量 (箇所)	数量 (箇所)	数量 (箇所)	数量 (箇所)	数量 (箇所)	数量 (箇所)	数量 (箇所)	数量 (箇所)	数量 (箇所)	数量 (箇所)	数量 (箇所)	数量 (箇所)	数量 (箇所)	数量 (箇所)	数量 (箇所)	数量 (箇所)	数量 (箇所)	数量 (箇所)	数量 (箇所)	数量 (箇所)	数量 (箇所)	数量 (箇所)	数量 (箇所)	数量 (箇所)	数量 (箇所)	数量 (箇所)	数量 (箇所)	数量 (箇所)	数量 (箇所)	数量 (箇所)	数量 (箇所)	数量 (箇所)	数量 (箇所)	数量 (箇所)	数量 (箇所)	数量 (箇所)	数量 (箇所)	数量 (箇所)	数量 (箇所)	数量 (箇所)	数量 (箇所)	数量 (箇所)	数量 (箇所)	数量 (箇所)	数量 (箇所)	数量 (箇所)	数量 (箇所)	数量 (箇所)	数量 (箇所)	数量 (箇所)	数量 (箇所)	数量 (箇所)	数量 (箇所)	数量 (箇所)	数量 (箇所)	数量 (箇所)	数量 (箇所)	数量 (箇所)	数量 (箇所)	数量 (箇所)	数量 (箇所)	数量 (箇所)	数量 (箇所)	数量 (箇所)	数量 (箇所)	数量 (箇所)	数量 (箇所)	数量 (箇所)	数量 (箇所)	数量 (箇所)	数量 (箇所)	数量 (箇所)	数量 (箇所)	数量 (箇所)	数量 (箇所)	数量 (箇所)	数量 (箇所)	数量 (箇所)	数量 (箇所)	数量 (箇所)	数量 (箇所)	数量 (箇所)	数量 (箇所)	数量 (箇所)	数量 (箇所)	数量 (箇所)	数量 (箇所)	数量 (箇所)	数量 (箇所)	数量 (箇所)	数量 (箇所)	数量 (箇所)	数量 (箇所)	数量 (箇所)	数量 (箇所)	数量 (箇所)	数量 (箇所)	数量 (箇所)	数量 (箇所)	数量 (箇所)	数量 (箇所)	数量 (箇所)	数量 (箇所)	数量 (箇所)	数量 (箇所)	数量 (箇所)	数量 (箇所)	数量 (箇所)	数量 (箇所)	数量 (箇所)	数量 (箇所)	数量 (箇所)	数量 (箇所)	数量 (箇所)	数量 (箇所)	数量 (箇所)	数量 (箇所)	数量 (箇所)	数量 (箇所)	数量 (箇所)	数量 (箇所)	数量 (箇所)	数量 (箇所)	

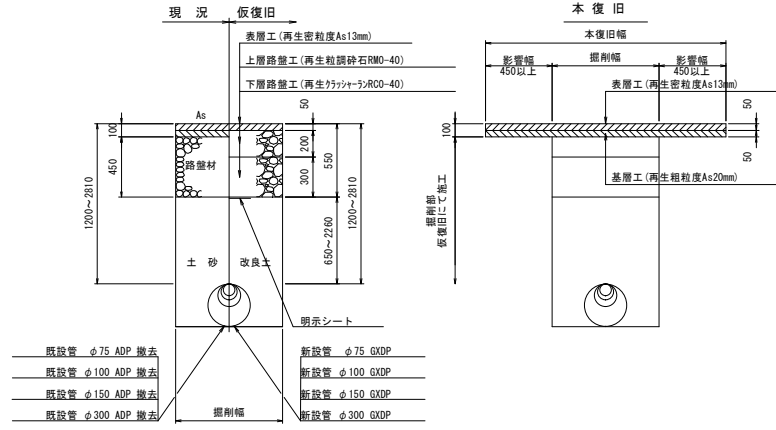
施 工 種	番 号	水 規 番 号	切 替 タ イ プ	水管口径 D	既設 メータリ 分岐口径 d1	新設 メータリ 分岐口径 d2	サドル分水器		変置コア		5"1/2"φ金属継手 22 1/2" ベンド		ポリエチレン管		ポリエチレン 金属継手 (ソケット)		50φ3継管用 フレキシブル継手 (2ヶ所) L=600		50φ3継管用 伸縮可とう継手 (ソケット)		防食 744L シート	明示 量 (m)	土工延長 (m)					備 考	
							口 径 D×d2	数量 (箇所)	口 径 d21	数量 (箇所)	口 径 d22	数量 (箇所)	口 径 d21	数量 (m)	口 径 d22	数量 (箇所)	口 径 d22	数量 (箇所)	口 径 d22	数量 (箇所)			数量 (m)	車道 DP=1.20m			歩道 DP=1.40m		
																								A掘削	B掘削	C掘削	D掘削		E掘削
φ 300 施 工	⑫	2772	A	φ300	φ20	φ20	φ300 × φ25	1	φ25	1	φ25 × φ20	1	φ20	0.50	φ20	1						1	0.50				0.50		道路内切替 既設PPに接続
	⑬	2773	A	φ300	φ20	φ20	φ300 × φ25	1	φ25	1	φ25 × φ20	1	φ20	0.50	φ20	1						1	0.50				0.50		道路内切替 既設PPに接続
	⑭	2774	A	φ300	φ20	φ20	φ300 × φ25	1	φ25	1	φ25 × φ20	1	φ20	0.50	φ20	1						1	0.50				0.50		道路内切替 既設PPに接続
	⑮	2775	A	φ300	φ20	φ20	φ300 × φ25	1	φ25	1	φ25 × φ20	1	φ20	0.50	φ20	1						1	0.50				0.50		道路内切替 既設PPに接続
	⑯	2777	A	φ300	φ20	φ20	φ300 × φ25	1	φ25	1	φ25 × φ20	1	φ20	0.50	φ20	1						1	0.50				0.50		道路内切替 既設PPに接続
	⑰	2862	A	φ300	φ20	φ20	φ300 × φ25	1	φ25	1	φ25 × φ20	1	φ20	0.50	φ20	1						1	0.50				0.50		道路内切替 既設PPに接続
	⑱	2863	A	φ300	φ20	φ20	φ300 × φ25	1	φ25	1	φ25 × φ20	1	φ20	0.50	φ20	1						1	0.50				0.50		道路内切替 既設PPに接続
	㉑	2864	A	φ300	φ20	φ20	φ300 × φ25	1	φ25	1	φ25 × φ20	1	φ20	0.50	φ20	1						1	0.50				0.50		道路内切替 既設PPに接続
	㉒	2865	A	φ300	φ20	φ20	φ300 × φ25	1	φ25	1	φ25 × φ20	1	φ20	0.50	φ20	1						1	0.50				0.50		道路内切替 既設PPに接続
	㉓	2866	A	φ300	φ20	φ20	φ300 × φ25	1	φ25	1	φ25 × φ20	1	φ20	0.50	φ20	1						1	0.50				0.50		道路内切替 既設PPに接続
	㉔	2867	A	φ300	φ20	φ20	φ300 × φ25	1	φ25	1	φ25 × φ20	1	φ20	0.50	φ20	1						1	0.50				0.50		道路内切替 既設PPに接続
	㉕	2868	A	φ300	φ20	φ20	φ300 × φ25	1	φ25	1	φ25 × φ20	1	φ20	0.50	φ20	1						1	0.50				0.50		道路内切替 既設PPに接続
	㉖	2869	A	φ300	φ20	φ20	φ300 × φ25	1	φ25	1	φ25 × φ20	1	φ20	0.50	φ20	1						1	0.50				0.50		道路内切替 既設PPに接続
	㉗	2870	A	φ300	φ20	φ20	φ300 × φ25	1	φ25	1	φ25 × φ20	1	φ20	0.50	φ20	1						1	0.50				0.50		道路内切替 既設PPに接続
					</																								

給水切替標準図 S=NONE

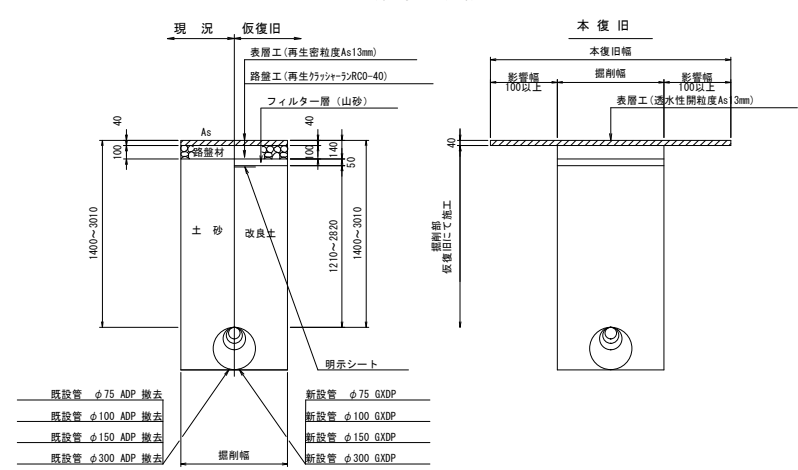


令和 8 年度	
事業名	改良事業
工事名	配水管更新工事（越智8-1）
工事箇所	千葉市緑区越智町地内
図面種別	給水切替一覧表
縮 尺	図 示
図面番号	全 24 葉の内第 8 号
千葉市水道局 水道事業事務所	

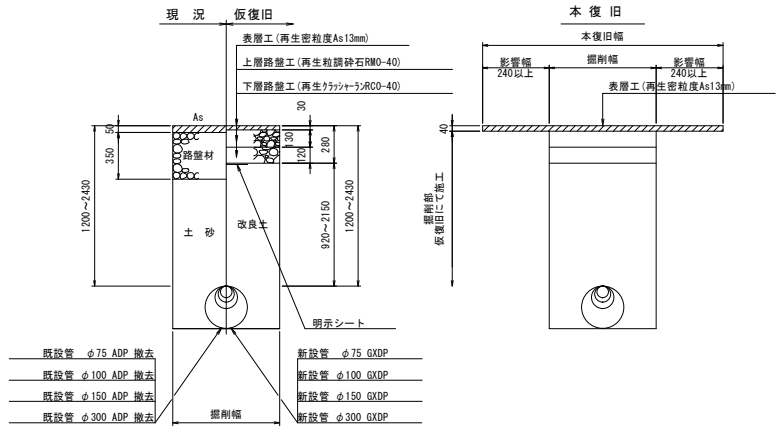
A 復旧
(⑥中級舗装)



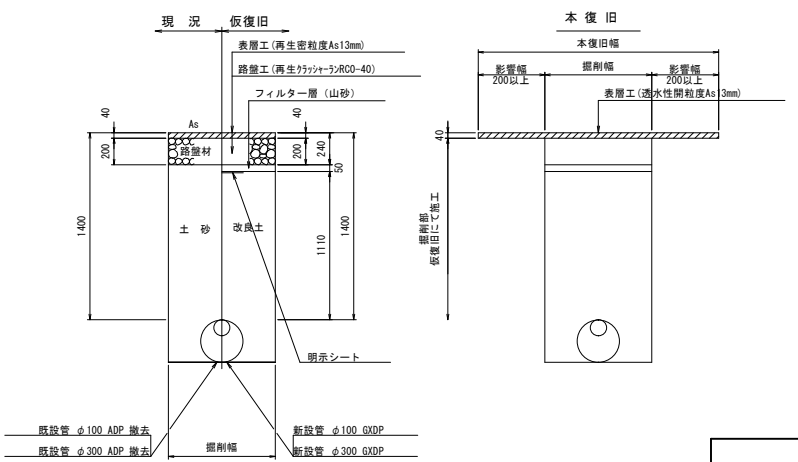
D 復旧
(市道歩道一般部)



B 復旧
(⑦-1普通舗装 W=5.5m以上~8.0m)



E 復旧
(市道歩道切下げ部 3.6m以下)



令和 8 年度	
事業名	改良事業
工事名	配水管更新工事 (越智8-1)
工事箇所	千葉市緑区越智町地内
図面種別	路面復旧図
縮尺	図示
図面番号	全 24 葉の内第 9 号
千葉市水道局 水道事業事務所	

仮配管敷設集計表

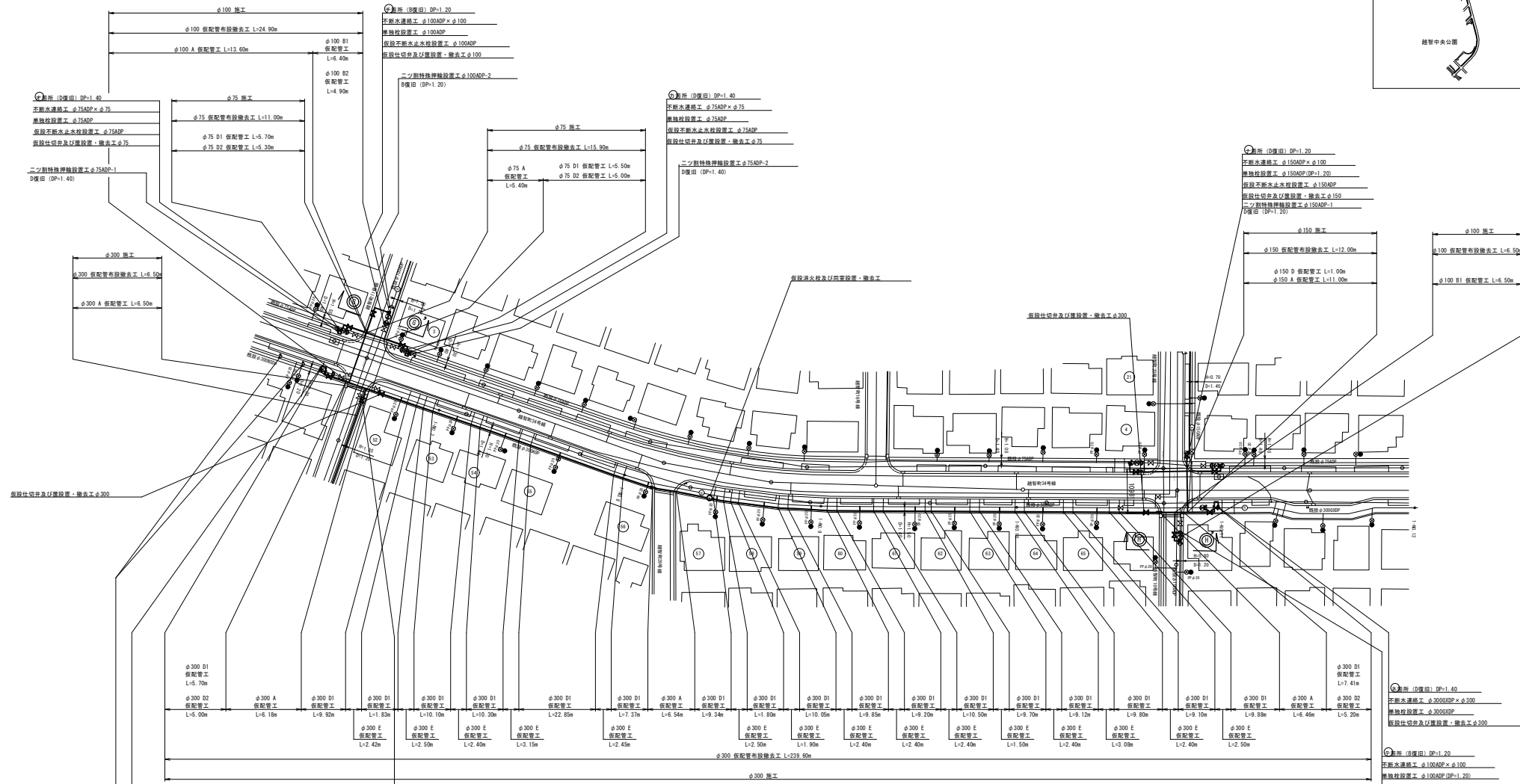
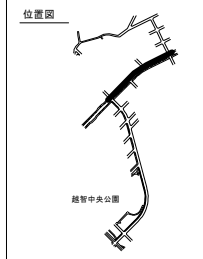
仮配管敷設集計表

施 工	仮配管工 口 径	仮配管 口 径	延 長 (m)		施 工 形 態	仮 設 仕 切 井	仮 設 消 火 栓	通 格 箇 所	繰 返 種 別	備 考
			敷 設	撤 去						
φ75施工 L÷26.90m φ75 L÷26.90m	A 仮配管工	φ75	5.40	5.40	昼間	2	-	⑦	D	不排水連絡工 φ75ADP×φ75-2 (3復旧) DP÷1.40 仮設不排水止水栓設置工 φ75ADP-2 (3復旧) DP÷1.40 単独栓設置工 φ75ADP-2 (3復旧) DP÷1.40 ニツ割特殊押輪設置工 φ75ADP-3 (3復旧) DP÷1.40
			11.20	11.20	昼間			⑧	D	
	B1 仮配管工	φ75	10.30	10.30	昼間					
φ100施工 L÷31.40m φ100 L÷31.40m	A 仮配管工	φ100	13.60	13.60	昼間	2	-	⑦	B	不排水連絡工 φ100ADP×φ100-2 (3復旧) DP÷1.20 仮設不排水止水栓設置工 φ100ADP-2 (3復旧) DP÷1.20 単独栓設置工 φ100ADP-2 (3復旧) DP÷1.20 ニツ割特殊押輪設置工 φ100ADP-3 (3復旧) DP÷1.20
			12.90	12.90	昼間			⑧	A	
	B2 仮配管工	φ100	4.90	4.90	昼間					
φ150施工 L÷12.00m φ150 L÷12.00m	A 仮配管工	φ150	11.00	11.00	昼間	1	-	⑧	D	不排水連絡工 φ150ADP×φ150-1 (3復旧) DP÷1.20 単独栓設置工 φ150ADP-1 (3復旧) DP÷1.20 仮設不排水止水栓設置工 φ150ADP-1 (3復旧) DP÷1.20 ニツ割特殊押輪設置工 φ150ADP-3 (3復旧) DP÷1.20
			1.00	1.00	昼間					
	A 仮配管工	φ150								
φ300施工 L÷246.10m φ300 L÷246.10m	A 仮配管工	φ300	19.18	19.18	昼間	5	1	⑧	D	不排水連絡工 φ300ADP×φ300-1 (3復旧) DP÷1.20 不排水連絡工 φ300NSDP×φ300-1 (3復旧) DP÷1.20 不排水連絡工 φ300GSDP×φ300-1 (3復旧) DP÷1.40 仮設不排水止水栓設置工 φ300ADP-1 (3復旧) DP÷1.20 仮設不排水止水栓設置工 φ300NSDP-1 (3復旧) DP÷1.20 単独栓設置工 φ300ADP-1 (3復旧) DP÷1.20 単独栓設置工 φ300NSDP-1 (3復旧) DP÷1.40 単独栓設置工 φ300GSDP-1 (3復旧) DP÷1.40 N3形用水圧保持金具設置工 φ300NSDP-2 (3復旧) DP÷1.20 ニツ割特殊押輪設置工 φ300ADP-1 (3復旧) DP÷1.20
			173.82	173.82	昼間			⑧	D	
	B1 仮配管工	φ300	10.20	10.20	昼間			⑧	B	
	E 仮配管工	φ300	36.40	36.40	昼間					
	B 仮配管工	φ300	6.50	6.50	昼間					

- ※ 仮配管使用材料
ステンレス製仮設配管 とする。
- ※ 安全対策工
安全対策工の仮設設置箇所及び方法は、施工業者が検討し実施する。
- ※ 水替工
仮配管連絡箇所
- ※ 洗浄用ドレーンは、適宜設置すること。
- ※ φ75施工 A、D2 仮配管工における舗装版切断は両側とする
- ※ φ100施工 A、B2 仮配管工における舗装版切断は両側とする。
- ※ φ150施工 A 仮配管工における舗装版切断は両側とする。
- ※ φ300施工 A、D2 仮配管工における舗装版切断は両側とする。

令和 8 年度	
事 業 名	改良事業
工 事 名	配水管更新工事（越智8－1）
工事箇所	千葉市緑区越智町地内
図面種別	仮配管敷設集計表
縮 尺	—
図面番号	全 24 図の内第 10 号
千葉市水道局 水道事業事務所	

仮配管平面図 S=1:500

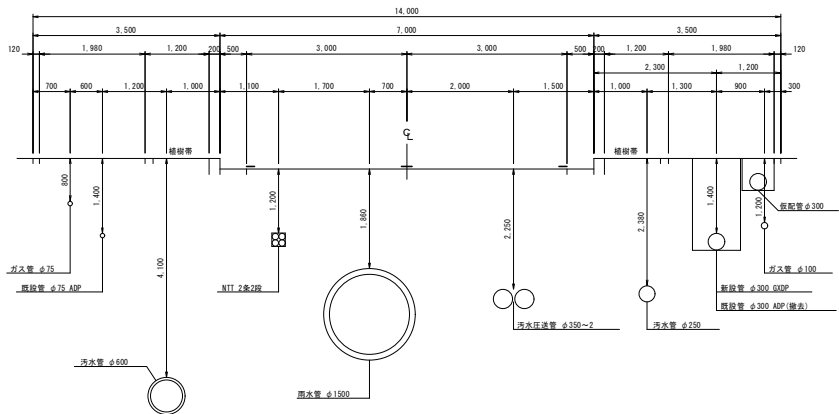


令和 8 年度	
事業名	改良事業
工事名	配水管更新工事（越智 8 - 1）
工事箇所	千原市緑区越智町地内
図面種別	仮配管平面図
縮尺	1:500
図面番号	全 24 葉の内 11 号
千原市水道局 水道事業事務所	

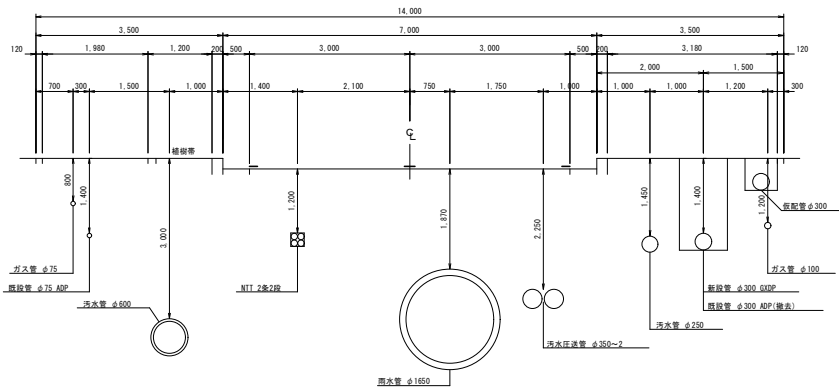
仮配管横断面図

S=1:50

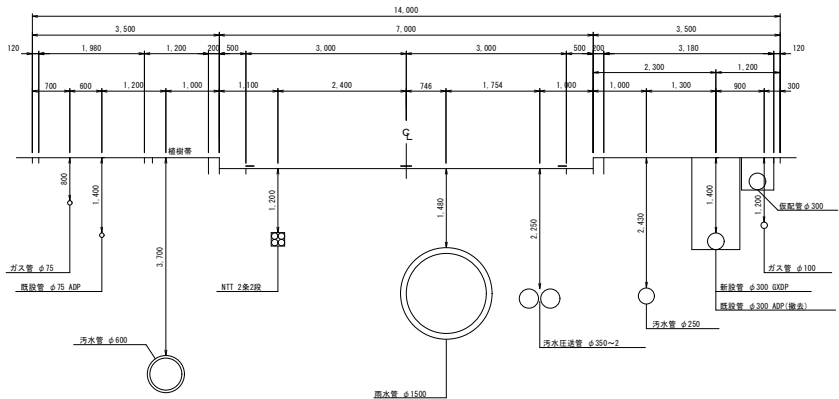
1-NO. 7



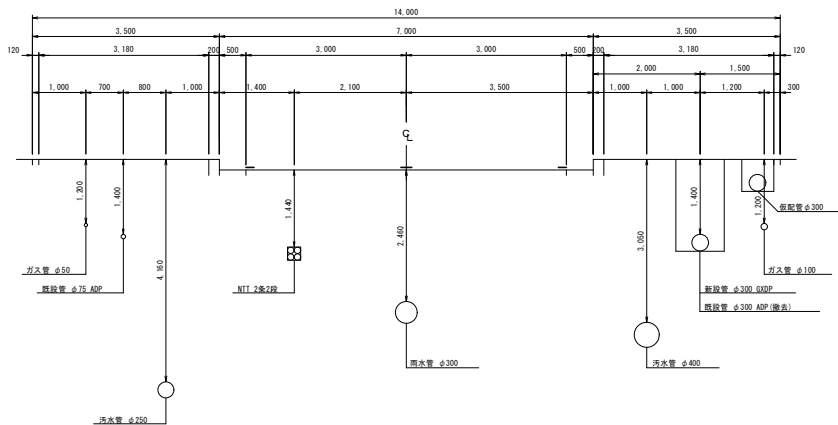
1-NO. 10



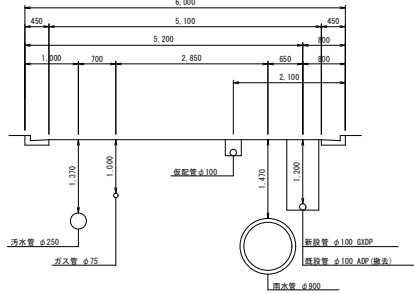
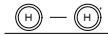
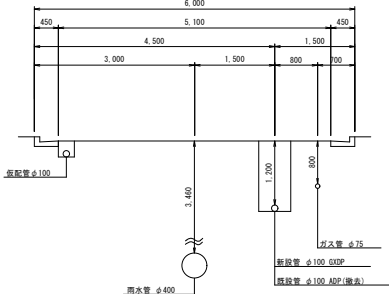
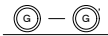
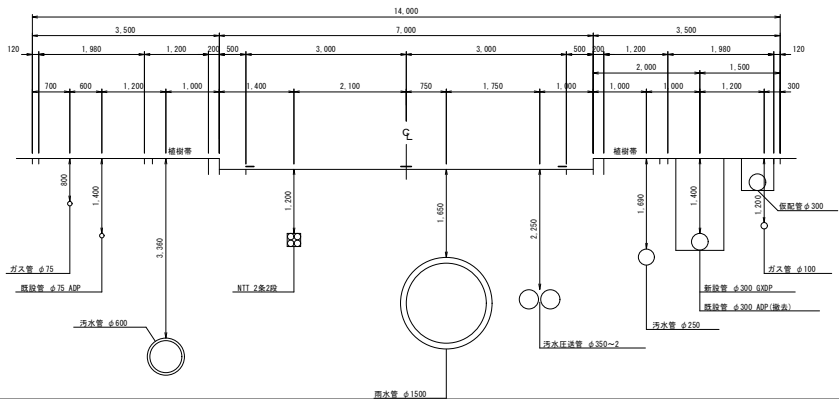
1-NO. 8



E.P (1-NO. 10+47.490)



1-NO. 9



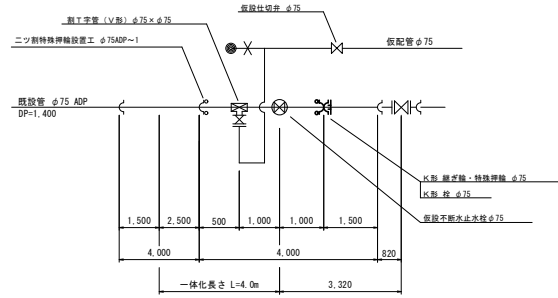
令和 8 年度	
事業名	改良事業
工事名	配水管更新工事 (越智 8-1)
工事箇所	千葉市緑区越智町地内
図面種別	仮配管横断面図
縮尺	S=1:50
図面番号	全 24 葉の内第 12 号
千葉市水道局 水道事業事務所	

仮配管用連絡箇所詳細図

S=NONE

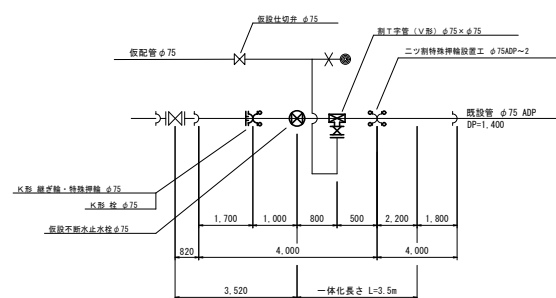
φ75施工

②箇所



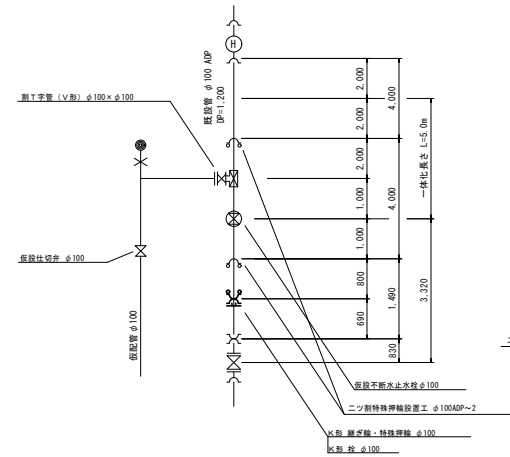
φ75施工

①箇所



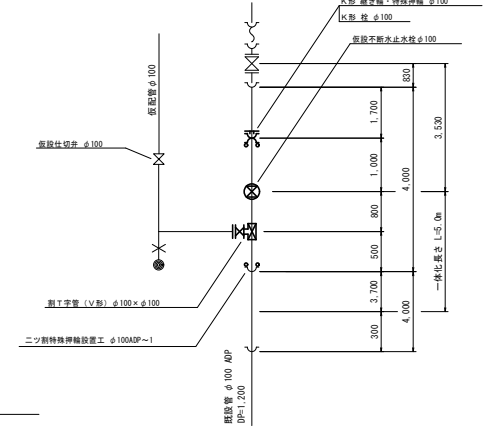
φ100施工

①箇所



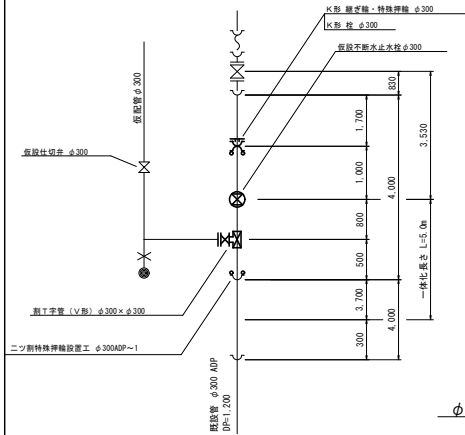
φ100施工

①箇所



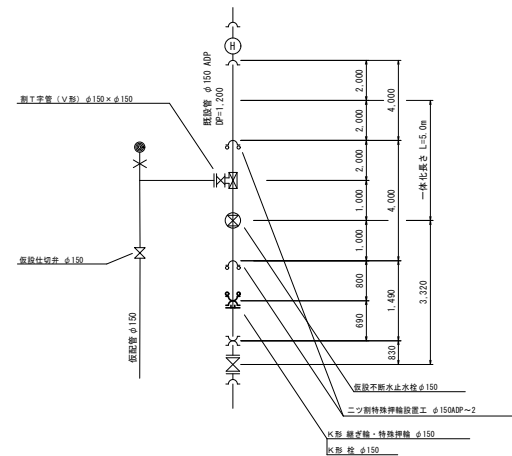
φ300施工

①箇所



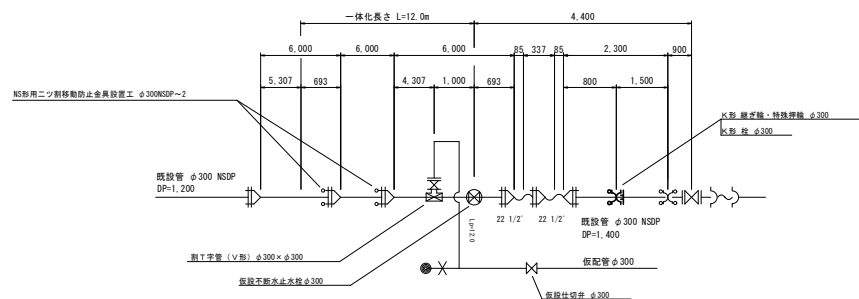
φ150施工

①箇所



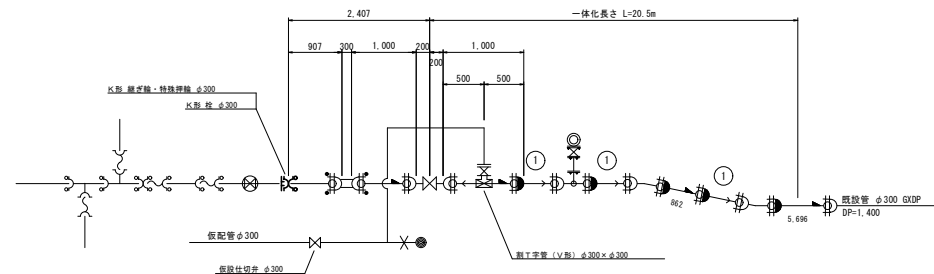
φ300施工

②箇所



φ300施工

①箇所



令和 8 年度

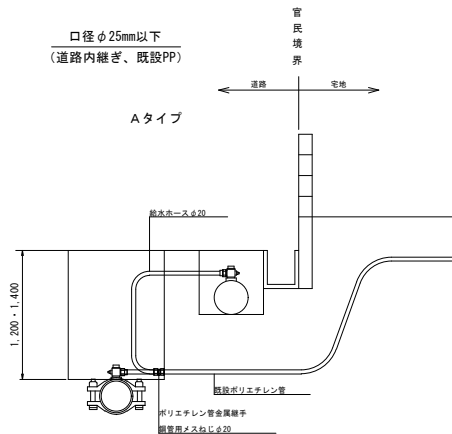
事業名	改良事業
工事名	配水管更新工事 (経管8-1)
工事箇所	千葉市緑区越智町地内
図面種別	仮配管用連絡箇所詳細図
縮尺	NONE
図面番号	全 24 葉の内第 13 号
千葉市水道局 水道事業事務所	

仮給水切替一覧表

[illegible][illegible]

仮給水切替標準図

S=NONE



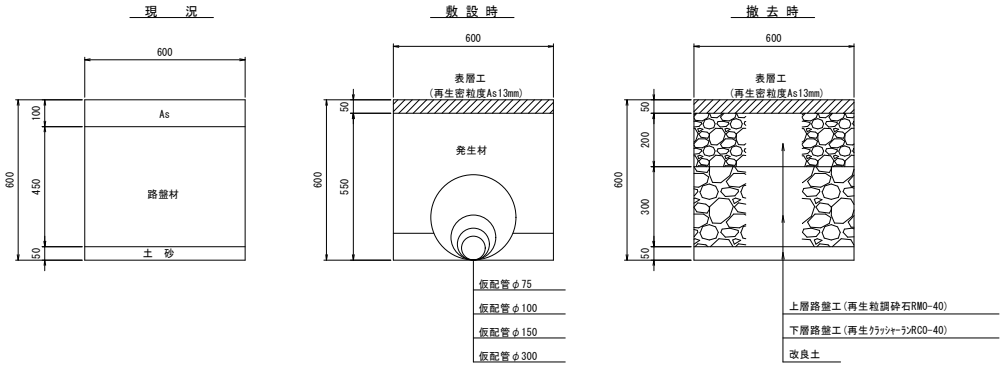
令和 8 年度	
事業名	改良事業
工事名	配水管更新工事（越智 8-1）
工事箇所	千代市緑区越智町地内
図面種別	仮設水切壁一覽表
縮 尺	図 示
図面番号	全 24 葉の内第 14 号
千代市水道局 水道事業事務所	

仮配管埋設図 (1)

S=1:10

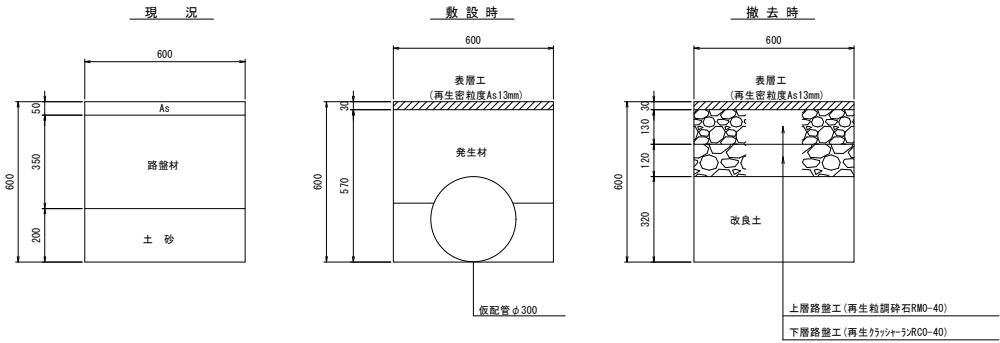
A 仮配管工

(⑥中級舗装)



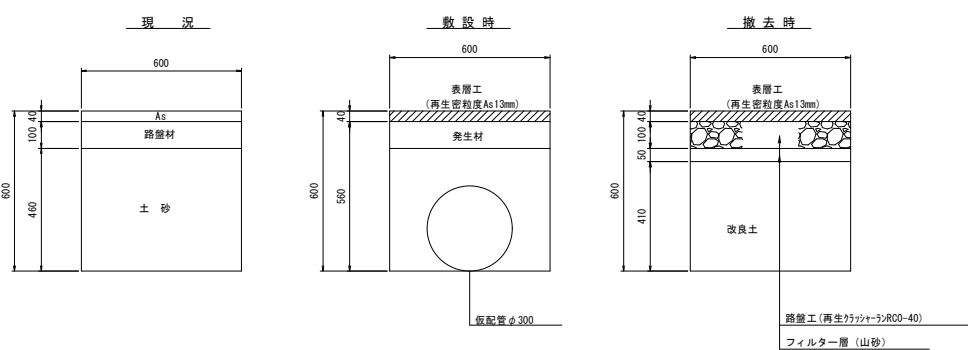
B 仮配管工

(⑦-1普通舗装 W=5.5m以上~8.0m)



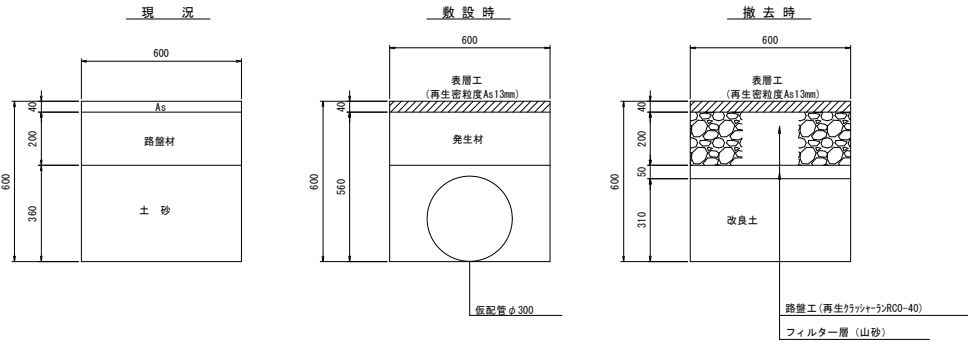
D 仮配管工

(市道歩道一般部)



E 仮配管工

(市道歩道切下げ部 3.6m以下)



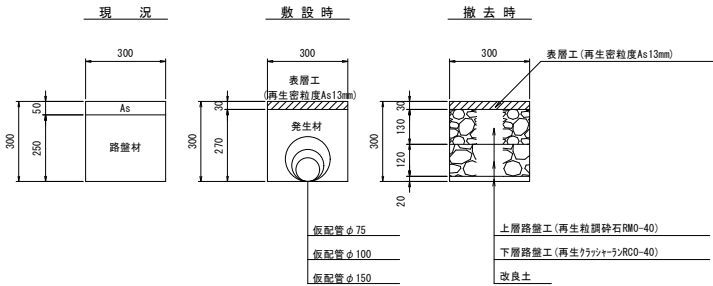
令和 8 年度	
事 業 名	改良事業
工 事 名	配水管更新工事 (経管 8-1)
工事箇所	千葉市緑区越智町地内
図面種別	仮配管埋設図 (1)
縮 尺	図 示
図面番号	全 24 葉の内第 15 号
千葉市水道局 水道事業事務所	

仮配管埋設図 (2)

S=1:10

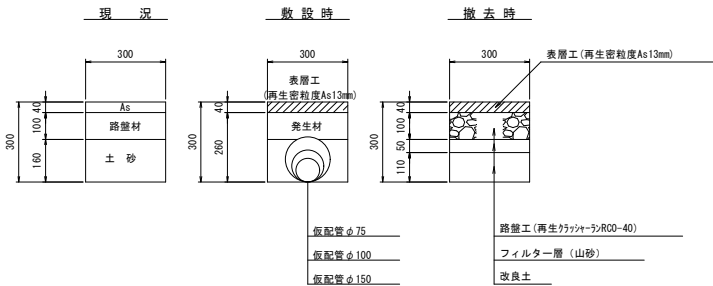
B 仮配管工

(⑦-1普通舗装 W=5.5m以上～8.0m)



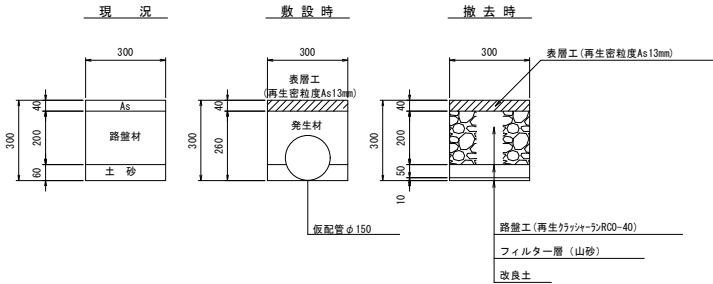
D 仮配管工

(市道歩道一般部)



E 仮配管工

(市道歩道切下げ部 3.6m以下)

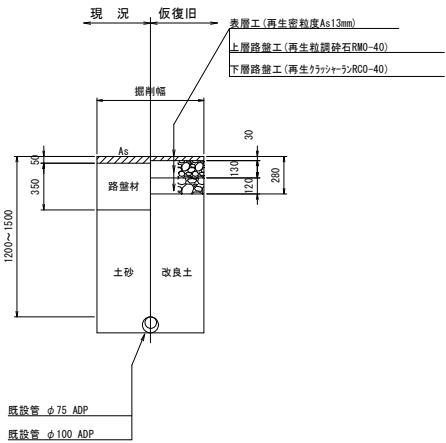


仮配管用連絡ヶ所路面復旧図

S=1:20

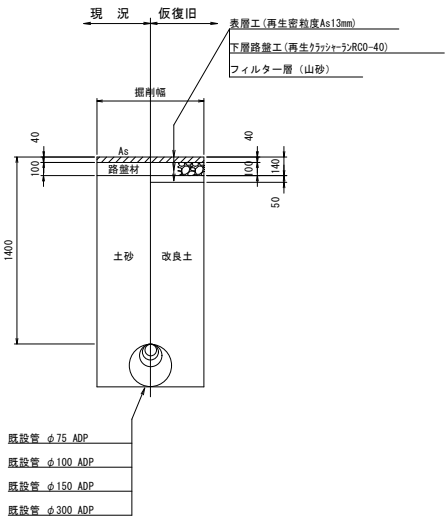
B 復 旧

(⑦-1普通舗装 W=5.5m以上～8.0m)



D 復 旧

(市道歩道一般部)

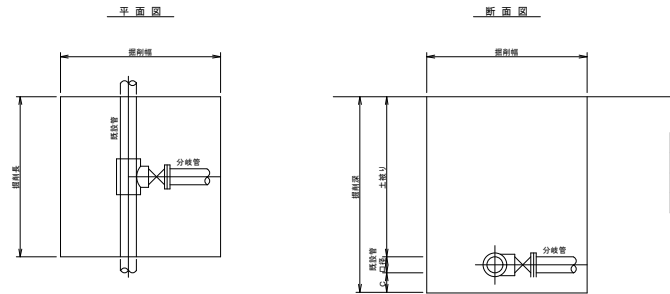


令和 8 年度	
事業名	改良事業
工事名	配水管更新工事 (経管8-1)
工事箇所	千葉市緑区越智町地内
図面種類	仮配管埋設図 (2) 仮配管用連絡ヶ所路面復旧図
縮 尺	図 示
図面番号	全 24 葉の内第 16 号
千葉市水道局 水道事業事務所	

土工掘削標準図

不断水連絡工掘削標準図

S=NONE



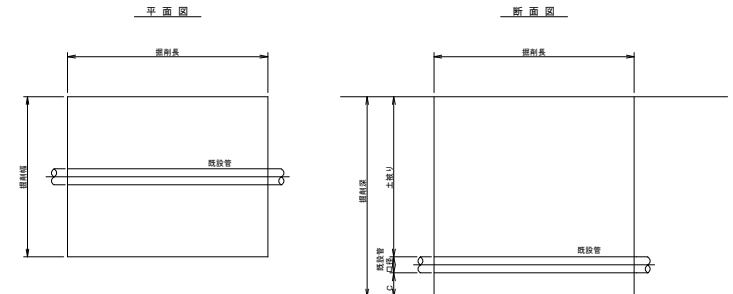
不断水連絡工寸法表

千歳市水道局のF-7(F)平成19年6月P71より

既設口径	分岐口径	掘削長	掘削幅	C
φ75～φ100	φ75～φ100	1,200	1,200	350
φ150～φ400	φ75～φ150	1,200	1,600	400
φ300～φ400	φ300～φ400	2,000	1,800	450

栓設置工掘削標準図

S=NONE



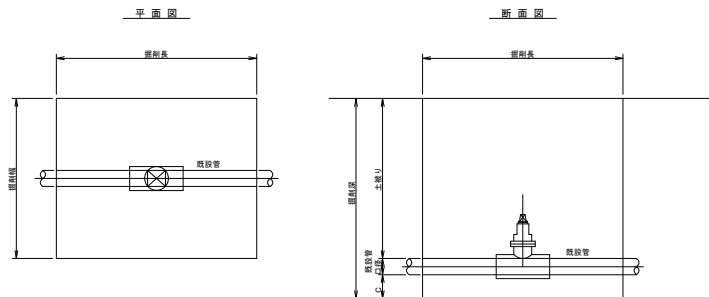
栓設置工寸法表

千歳市水道局のF-7(F)平成19年6月P76より

既設口径	掘削長	掘削幅	C
φ75	1,500	1,000	200
φ100			
φ150			
φ300	2,000	1,200	400

簡易不断水仕切弁設置工掘削標準図

S=NONE



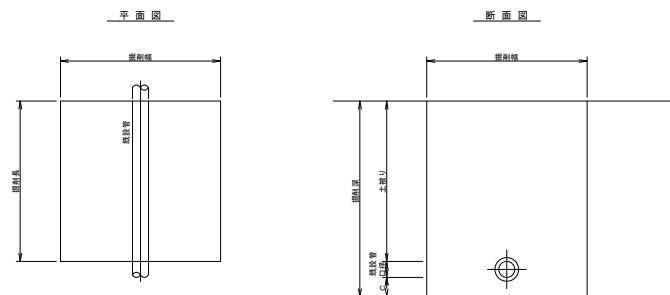
不断水仕切弁工寸法表

千歳市水道局のF-7(F)平成19年6月P73より

既設口径	掘削長	掘削幅	C
φ75	1,500	1,200	200
φ100			
φ150	1,700	1,500	250
φ300	2,100	1,800	300

分水止め工及び特殊押輪設置工掘削標準図

S=NONE



分水止め工寸法表

千歳市水道局のF-7(F)平成19年6月P75より

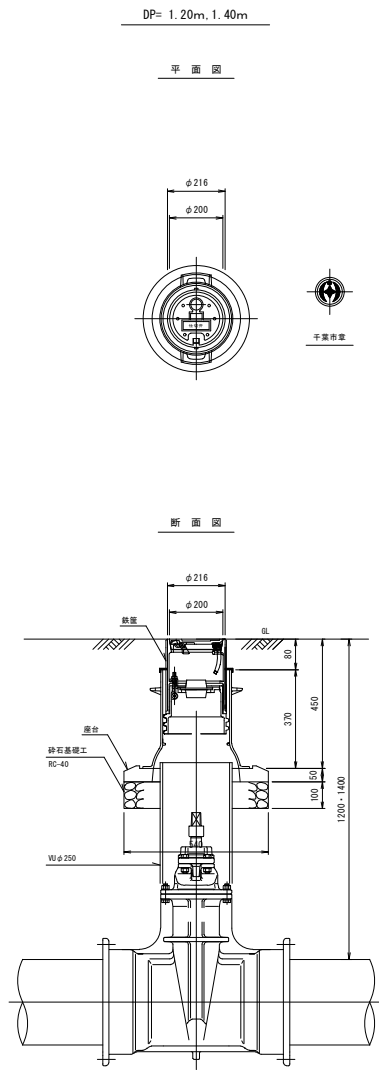
既設口径	掘削長	掘削幅	C
φ50～φ150	1,000	1,000	200
φ200～φ400			400

令和8年度

事業名	改良事業
工事名	配水管更新工事(越智8-1)
工事箇所	千歳市緑区越智町地内
図面種別	土工掘削標準図
縮尺	NONE
図面番号	全24葉の内第17号
千歳市水道局 水道事業事務所	

仕切弁筐設置標準図

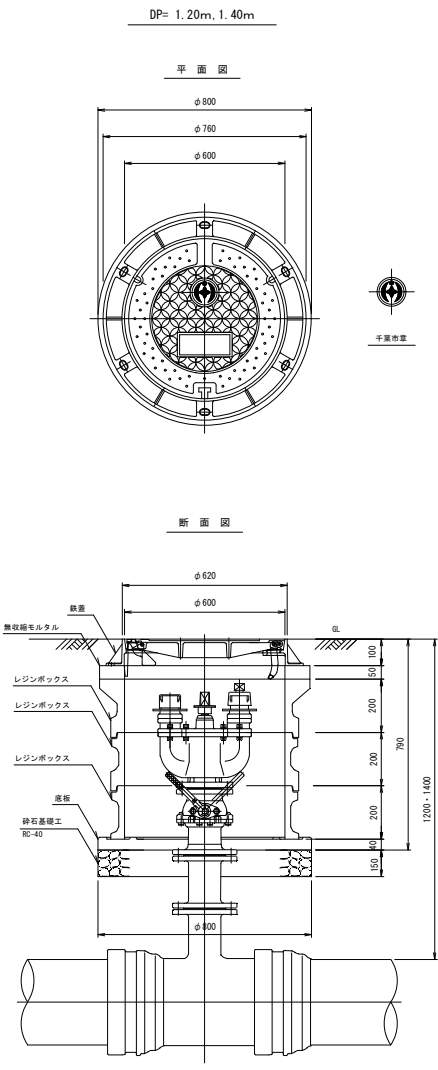
S=1:10



砕石基礎工 $V=(0.54-0.30) \times \pi \div 4 \times 0.10 \div 0.016m$

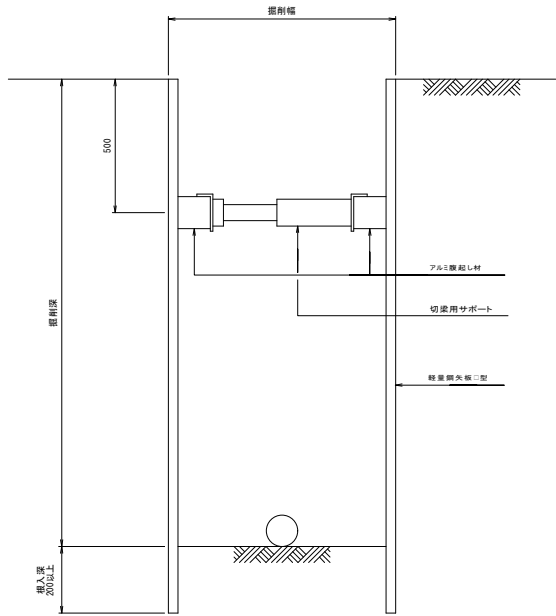
双口消火栓室設置標準図

S=1:10



軽量鋼矢板土留工標準図

S=1:10

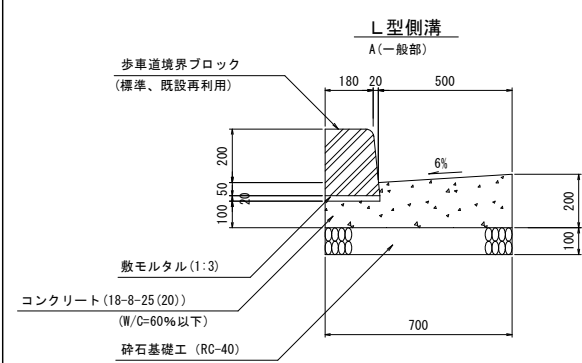


注：支保工は床付け深さが2.0mを超える場合は2段とする。

軽量鋼矢板Ⅱ型適用表

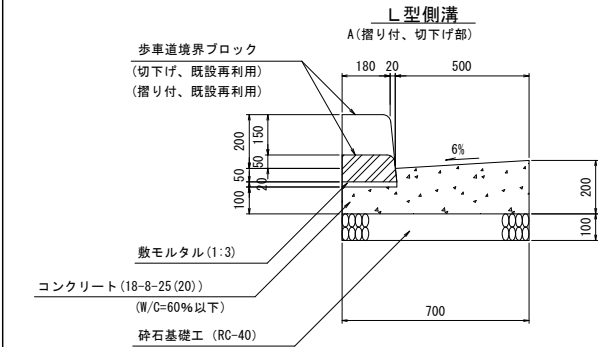
平均掘削深	矢板長
1.50 ~ 1.80m	2.0m
1.81 ~ 2.30m	2.5m
2.31 ~ 2.80m	3.0m
2.81 ~ 3.30m	3.5m

令和 8 年度	
事業名	改良事業
工事名	配水管更新工事（越智8-1）
工事箇所	千葉市緑区越智町地内
図面種別	仕切弁設置標準図、双口消火栓設置標準図、軽量鋼矢板土留工標準図
縮尺	N/20E
図面番号	全 24 葉の内第 18 号
千葉市水道局 水道事業事務所	



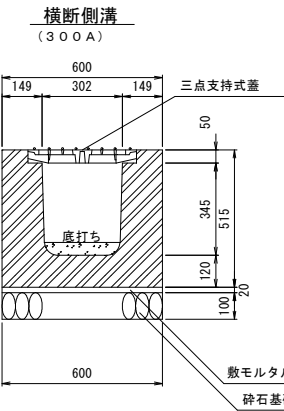
L型側溝(一般部)A材料表

名 称	規 格 ・ 寸 法	単位	数 量	摘 要
歩車道境界ブロック	標準、既設再利用	本	16.40	参考重量 69kg
敷モルタル	1 : 3	m ²	0.04	
コンクリート	(18-8-25 (20)) 高炉セメント (W/C=60%以下)	m ³	1.13	
型 枠		m ²	3.00	
砕石基礎工	再生クラッシャーランRC-40	m ²	7.00	



L型側溝(切下げ部)A材料表

名 称	規 格 ・ 寸 法	単位	数 量	摘 要
歩車道境界ブロック	掘り付、切下げ 既設再利用	本	16.40	掘 参考重量 59kg 切 参考重量 25kg
敷モルタル	1 : 3	m ²	0.04	
コンクリート	(18-8-25 (20)) 高炉セメント (W/C=60%以下)	m ³	1.13	
型 枠		m ²	3.00	
砕石基礎工	再生クラッシャーランRC-40	m ²	7.00	

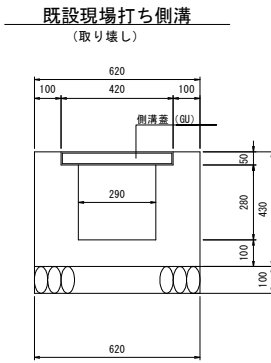
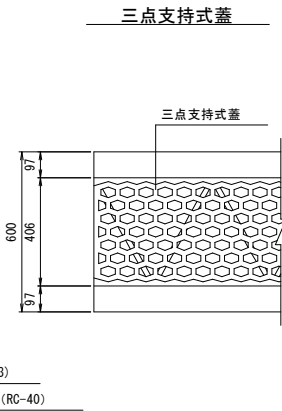


横断側溝(300A)材料表

名 称	規 格 ・ 寸 法	単位	数 量	摘 要
横断側溝	302×345×2000	本	5.00	参考重量 903kg
敷モルタル	1 : 3	m ²	0.12	
砕石基礎工	再生クラッシャーランRC-40	m ²	6.00	
三点支持式蓋	T-25	m	10.00	参考重量 45kg/㎡

既設現場打ち側溝取り壊し

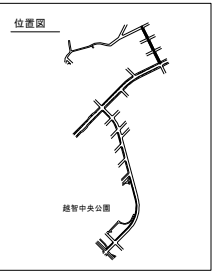
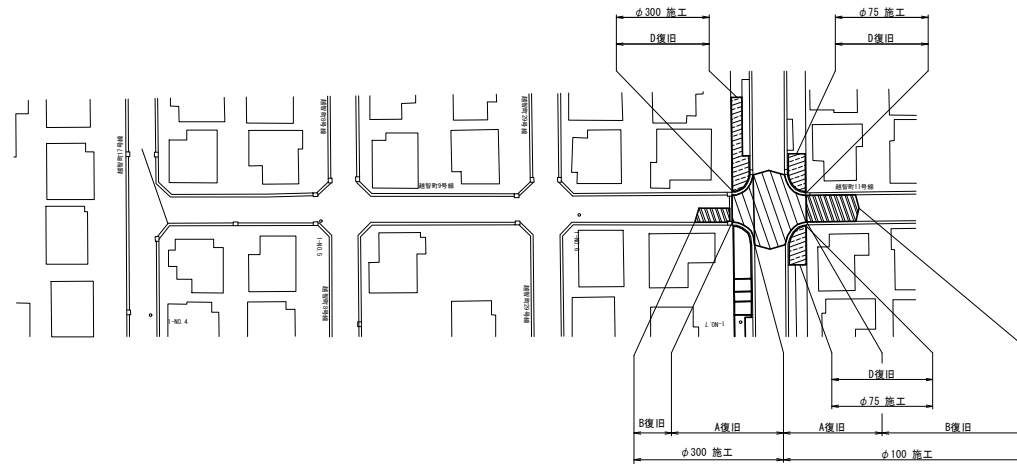
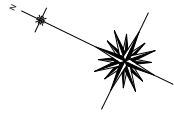
名 称	規 格 ・ 寸 法	単位	数 量	摘 要
既設現場打ち側溝取り壊し		m ³	1.70	
路盤廃材 (RC-40)		m ³	0.62	



令和 8 年度	
事業名	改良事業
工事名	配水管更新工事(越智8-1)
工事箇所	千葉市緑区越智町地内
図面種別	付帯工構造図
縮 尺	図 示
図面番号	全 24 葉の内第 20 号
千葉市水道局 水道事業事務所	

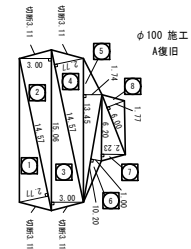
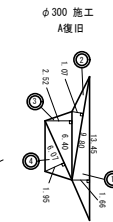
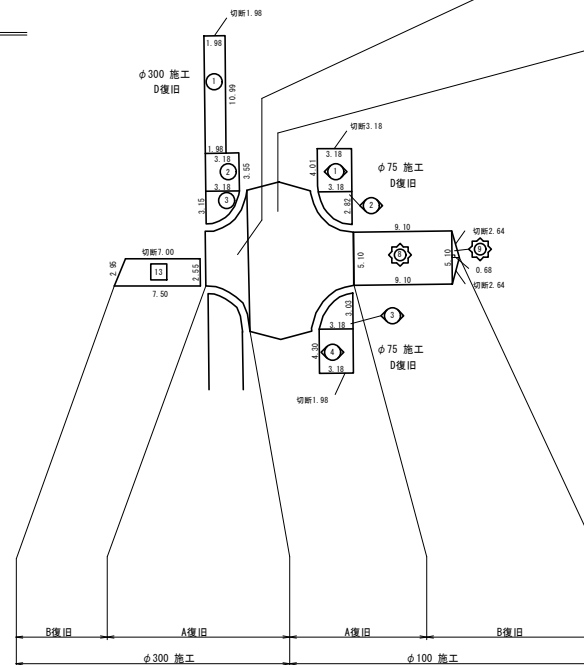
路面本復旧平面図(1/2)






S=1 : 500



路面本復旧求積図(1/2)

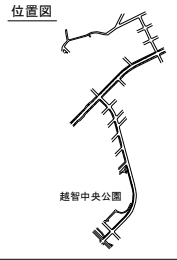
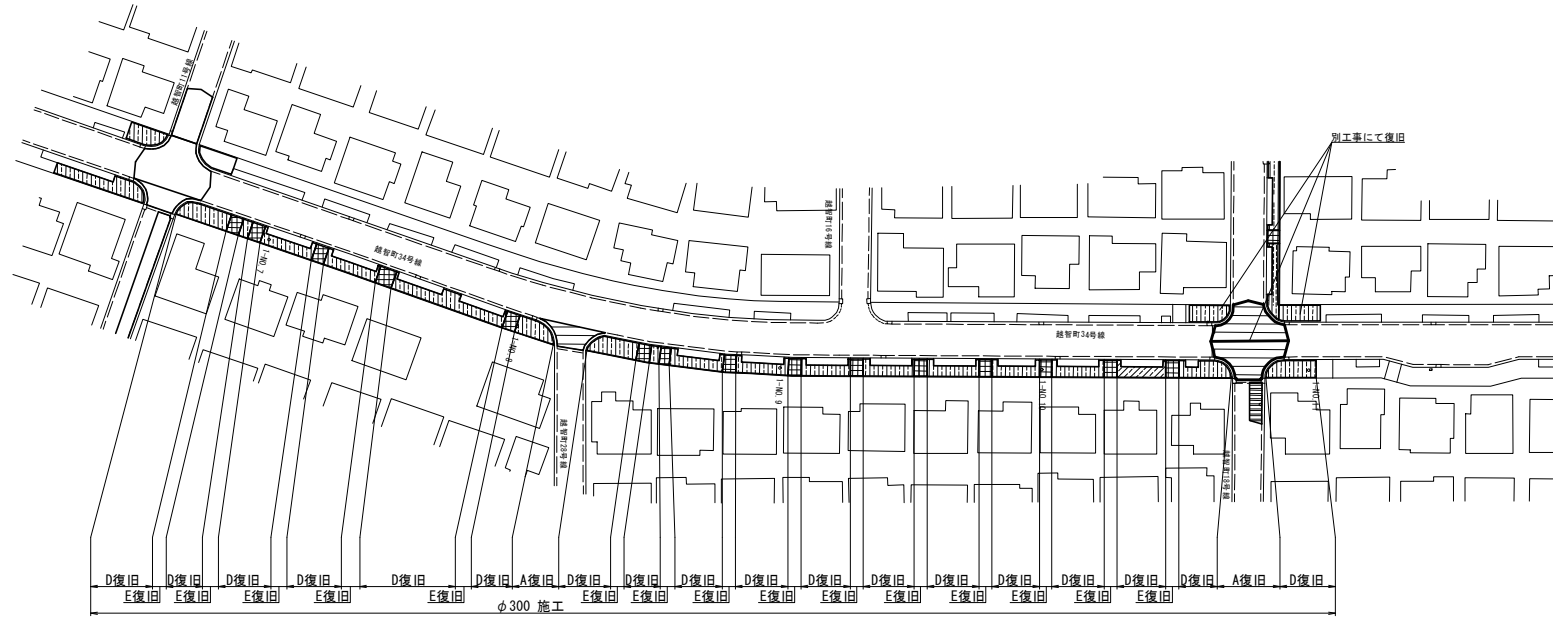
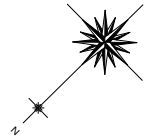
S=NONE



凡 例	復旧種別
	A 復旧
	B 復旧
	C 復旧
	D 復旧
	E 復旧

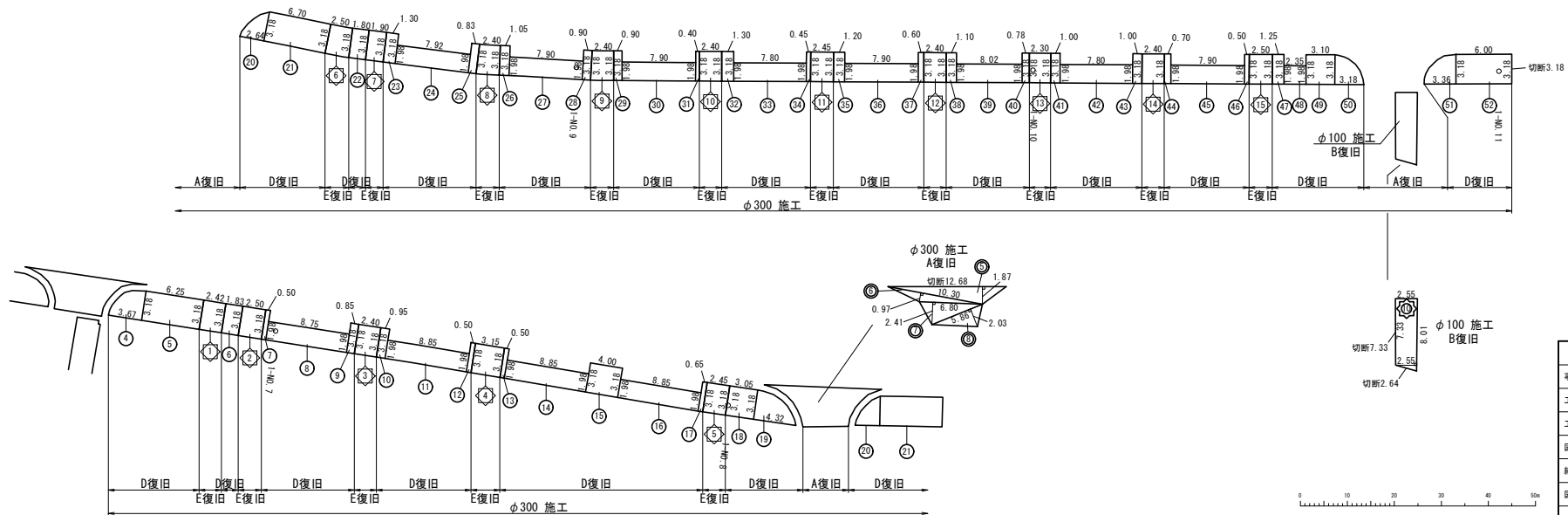
令和 8 年度	
事業名	改訂事業
工事名	配水管更新工事（越智 8－1）
工事箇所	千代市緑区越智町地内
図面種別	踏面本復旧平面図（1/2） 踏面本復旧縦断面図（1/2）
縮 尺	1:500
図面番号	全 24 葉の内第 21 号
千代市水道局 水道事業事務所	

路面本復旧平面図 (2/2) S=1:500



凡 例	復旧種別
	A 復旧
	B 復旧
	C 復旧
	D 復旧
	E 復旧

路面本復旧求積図 (2/2) S=None





令和 8 年度	
事業名	改良事業
工事名	配水管更新工事 (越智 8-1)
工事箇所	千原市緑区越智町地内
図面種別	路面本復旧平面図 (2/2) 路面本復旧求積図 (2/2)
縮 尺	1:500
図面番号	全 24 葉の内第 22 号
千原市水道局 水道事業事務所	



S=NONE

φ 100 掘工 A 復旧 (行換)				
No.	計算式	面積 (㎡)	切断 (m)	備考
①	$14.57 \times 2.77 \times 1/2$	20.18	3.11	
②	$15.06 \times 2.00 \times 1/2$	22.59	3.11	
③	$15.06 \times 2.00 \times 1/2$	22.59	3.11	
④	$14.57 \times 2.77 \times 1/2$	20.18	3.11	
⑤	$12.45 \times 1.74 \times 1/2$	11.70		
⑥	$10.20 \times 1.00 \times 1/2$	5.10		
⑦	$6.20 \times 2.23 \times 1/2$	6.91		
⑧	$6.00 \times 1.77 \times 1/2$	5.31		
	計	114.56	12.44	

ø 100 點之 自選值 (打撈)				
No.	計算式	高度 (m)	切斷 (m)	備考
	9.10×5.10	46.41		
	$5.10 \times 0.68 \times 1/2$	1.73	5.28	2.64+2.64
	計	48.14	5.28	

φ 300 鋼工 目 算 出 (打 換)				
No.	計 算 式	度 積 (m ²)	切 断 (m)	備 考
15	(7+7.55) / 2 × 2.55	18.49	7.00	
	計	18.49	7.00	

φ300施工				D 復旧 (打換)					
No.	計算式	面積 (㎡)	切筋 (m)	備 考	No.	計算式	面積 (㎡)	切筋 (m)	備 考
①	10.99×1.98	21.76	1.98		①	1.00×3.18	3.18		
②	3.55×3.18	11.29			②	7.80×1.98	15.44		
③	3.15×3.18×3.14×1/4	7.86			③	1.00×3.18	3.18		
④	3.67×3.18×3.14×1/4	9.16			④	0.70×3.18	2.23		
⑤	6.25×3.18	19.88			⑤	7.90×1.98	15.64		
⑥	1.83×3.18	5.82			⑥	0.50×3.18	1.59		
⑦	0.50×3.18	1.59			⑦	1.25×3.18	3.98		
⑧	8.75×1.98	17.33			⑧	2.35×1.98	4.65		
⑨	0.85×3.18	2.70			⑨	3.10×3.18	9.86		
⑩	0.95×3.18	3.02			⑩	3.18×3.18×3.14×1/4	7.94		
⑪	8.85×1.98	17.52			⑪	3.38×3.18×3.14×1/4	8.39		
⑫	0.50×3.18	1.59			⑫	6.00×3.18	19.08	3.18	
⑬	0.50×3.18	1.59							
⑭	8.85×1.98	17.52				計	448.49	5.16	
⑮	4.00×3.18	12.72							
⑯	8.85×1.98	17.52							
⑰	0.65×3.18	2.07							
⑱	3.05×3.18	9.70							
⑲	4.32×3.18×3.14×1/4	10.78							
㉑	2.64×3.18×3.14×1/4	6.59							
㉒	6.70×3.18	21.31							
㉓	1.60×3.18	5.12							
㉔	1.30×3.18	4.13							
㉕	7.92×1.98	15.68							
㉖	0.83×3.18	2.64							
㉗	1.05×3.18	3.34							
㉘	7.90×1.98	15.64							
㉙	0.90×3.18	2.86							
㉚	0.90×3.18	2.86							
㉛	7.90×1.98	15.64							
㉜	0.40×3.18	1.27							
㉝	1.30×3.18	4.13							
㉞	7.80×1.98	15.44							
㉟	0.45×3.18	1.43							
㊱	1.20×3.18	3.82							
㊲	7.90×1.98	15.64							
㊳	0.60×3.18	1.91							
㊴	1.10×3.18	3.50							
㊵	8.02×1.98	15.88							
㊶	0.78×3.18	2.48							

475号工 〇窪田 (行橋)				
No.	計算式	高根 (m)	切断 (m)	備考
①	4.01×3.18	12.75	3.18	
②	$2.82 \times 3.18 \times 3.14 \times 1/4$	7.04		
③	$3.03 \times 3.18 \times 3.14 \times 1/4$	7.56		
④	4.30×3.18	13.67	1.98	
	計	41.02	5.16	

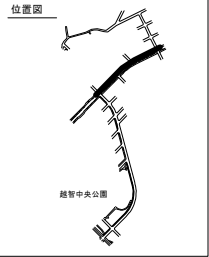
φ 300 施工 (打換)				
No.	計算式	面積 (㎡)	切斷 (mm)	備 考
1	2.42 × 3.18	7.70		
2	2.50 × 3.18	7.95		
3	2.40 × 3.18	7.63		
4	3.15 × 3.18	10.02		
5	2.45 × 3.18	7.79		
6	2.50 × 3.18	7.95		
7	1.90 × 3.18	6.04		
8	2.40 × 3.18	7.63		
9	2.40 × 3.18	7.63		
10	2.40 × 3.18	7.63		
11	2.45 × 3.18	7.79		
12	2.40 × 3.18	7.63		
13	2.30 × 3.18	7.31		
14	2.40 × 3.18	7.63		
15	2.50 × 3.18	7.95		
	計	116.28		

[illegible]

令和 8 年度	
事業名	改良事業
工事名	配水管更新工事（越智 8-1）
工事箇所	千代市緑区越智町地内
図面種別	路面本復旧求積表
縮尺	図 示
図面番号	全 24 葉の内第 23 号
千代市水道局 水道事業事務所	

区画線設置工平面図

S=1:500



区画線設置工集計表

S=NONE

路面標示				
線種区分	色	施工規格	延長	
実線	白	15cm	6.80+5.90+6.60+7.10	= 26.40m

路面標示				
線種区分	色	施工規格	延長	
実線	白	15cm	6.50+7.00+7.10	= 20.60m
実線	黄	20cm	15.10	= 15.10m
ゼブラ	白	45cm	2.50	= 2.50m
文字・記号	白	15cm	23.40	= 23.40m

令和 8 年度	
事業名	改良事業
工事名	配水管更新工事（越智8-1）
工事箇所	千歳市緑区越智町地内
図面種別	区画線設置工平面図、区画線設置工集計表
縮尺	図示
図面番号	全 24 葉の内第 24 号
千歳市水道局 水道事業事務所	