

布 設 集 計 表

布設集計表

施工総延長	施工 形態	布設工			新設管 土被り	撤去工			既設管 土被り	舗装 種別	埋戻 材料	掘削 形態	仕切弁		消火栓		排水栓		空気弁		備 考
		布設工	管種	延長		呼び径	管種	延長					設置	撤去	設置	撤去	設置	撤去	設置	撤去	
φ75施工 φ75mmHPPE布設工 L= 162.14 m φ50mmHPPE布設工 L= 7.29 m φ75mmADP撤去工 L= 162.14 m φ50mmSGPV撤去工 L= 7.29 m	昼間	A1	HPPE	162.14	1.20	75	ADP	162.14	1.20	A	改良土	機械	2 (SS)	1 (JIS)	-	-	-	-	-	-	栓取外し連絡工 φ 75 ADP - 1 (A 復旧) DP= 1.20 仮配管取外し連絡工 φ 50 SGPV 2 (B 復旧) DP= 1.20 フランジ蓋設置工 φ 75 - 1 (A 復旧) DP= 1.20 ニツ割特殊押輪設置工 φ 75 ADP - 1 (A 復旧) DP= 1.20 (仮配管施工時)
	昼間	B	HPPE	4.45	1.20	50	SGPV	4.45	1.20	B	改良土	機械	(φ75)	緑石無							
													2 (SS)	2 (φ50)							
													(φ50)	緑石有							
φ100施工 φ100mmHPPE布設工 L= 107.34 m φ100mmADP撤去工 L= 107.34 m	昼間	A	HPPE	107.34	1.20	100	ADP	107.34	1.20	A	改良土	機械	1 (SS)	1 (JIS)	-	-	1 (空気弁付)	-	-	-	栓取外し連絡工 φ 100 ADP - 1 (A 復旧) DP= 1.20 既設継ぎ輪取外し連絡工 φ 100 GXDP - 2 (A 復旧) DP= 1.20 フランジ蓋設置工 φ 100 - 2 (A 復旧) DP= 1.20 ニツ割特殊押輪設置工 φ 100 ADP - 1 (A 復旧) DP= 1.20 (仮配管施工時)
														緑石無							

※ 排水栓
排水栓はレジコン製土留、カラー鉄蓋を使用する。

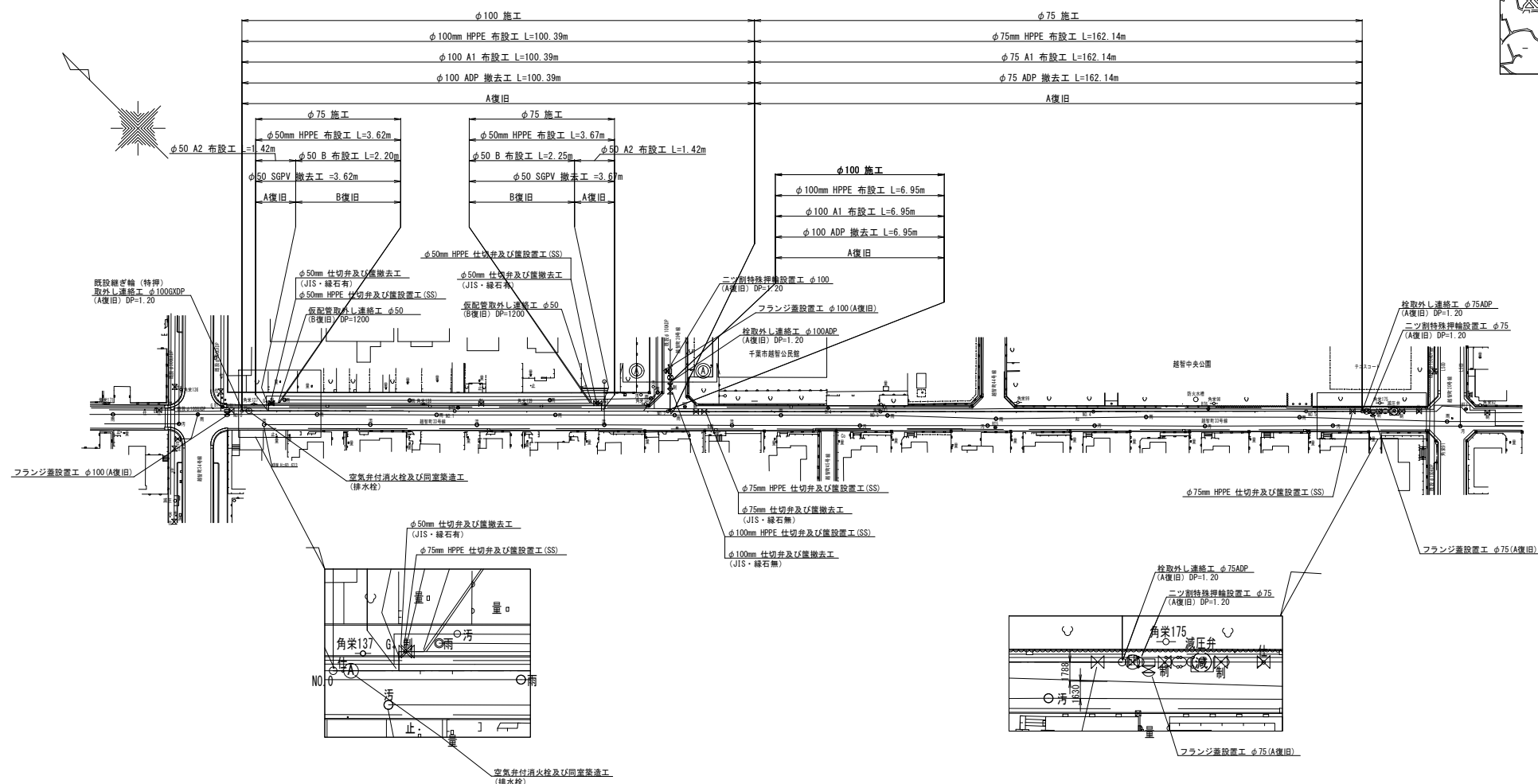
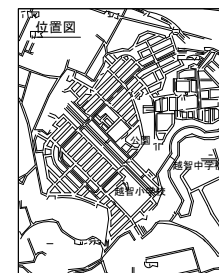
※ 明示シート敷設工
管路全線及び給水管道路部に明示シートを敷設する。

※ 既設管及び他企業埋設物については、地下埋設企業者の情報による。

※ 安全対策工
安全対策工の仮設置箇所及び方法は、施工業者が検討し実施する。

令和 8 年度	
事業名	改良事業
工事名	配水管更新工事（越智8～2）
工事箇所	千葉市緑区越智町地内
図面種別	布設集計表
縮 尺	NONE
図面番号	全 20 葉の内第 1 号
千葉市水道局 水道事業事務所	

平面図 S=1:500

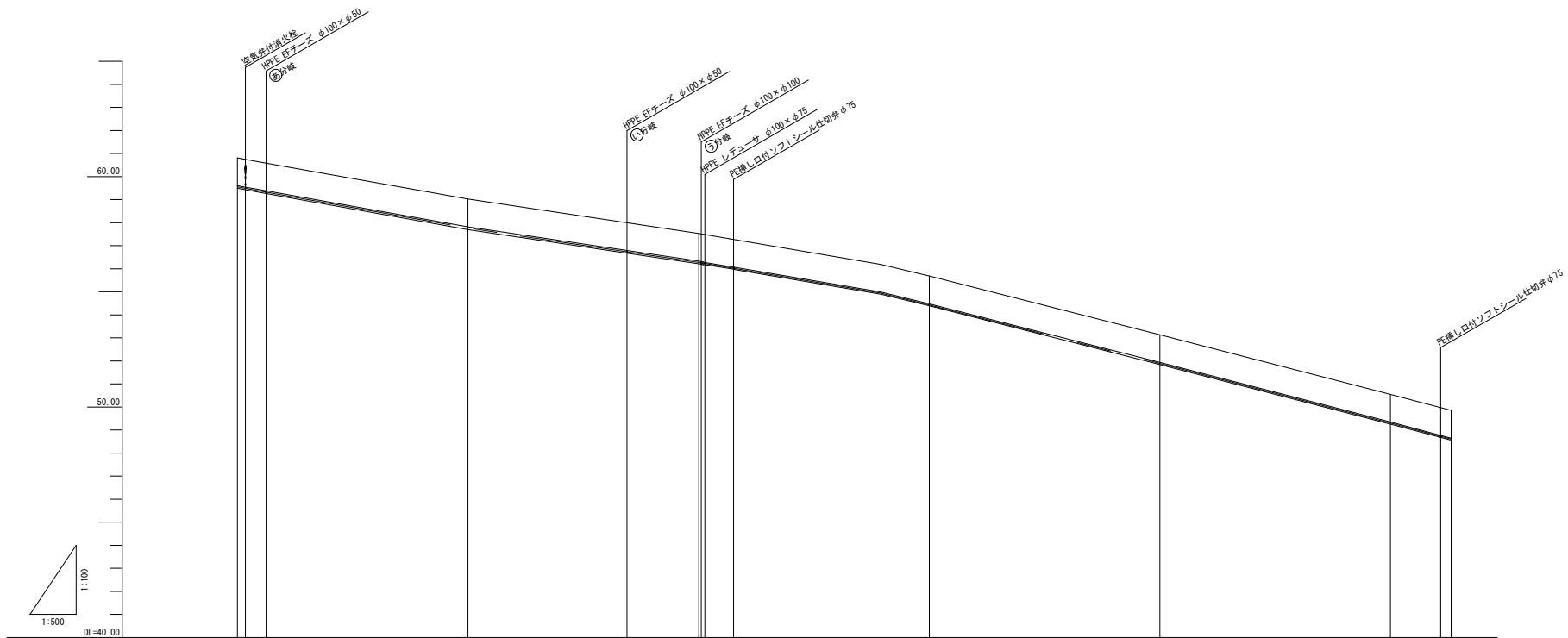


- : 上水
- : 汚水
- : 汚水(幹線)
- : 汚水(圧送)
- : 雨水
- : ガス
- : NTT
- : 東電

令和 8 年度	
事業名	改良事業
工事名	配水管更新工事(越智8-2)
工事箇所	千葉市緑区越智町地内
図面種別	平面図
縮尺	1:500
図面番号	全 20 葉の内第 2 号
千葉市水道局 水道事業事務所	

縦断図

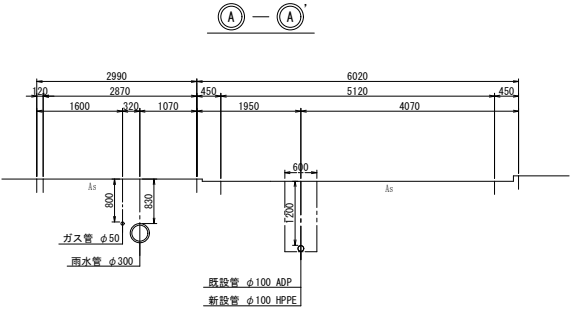
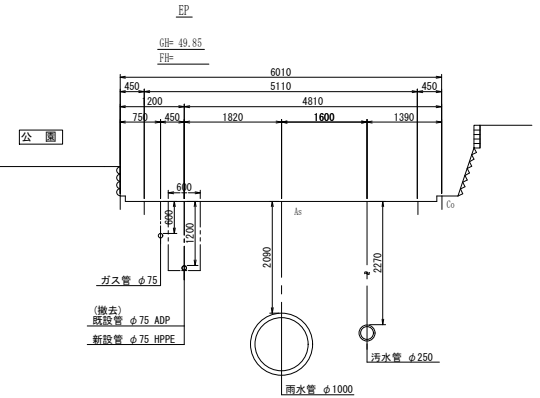
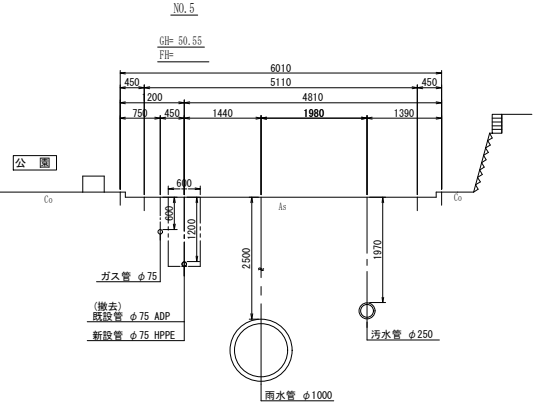
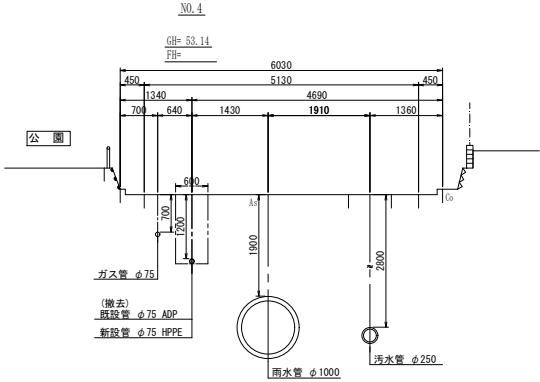
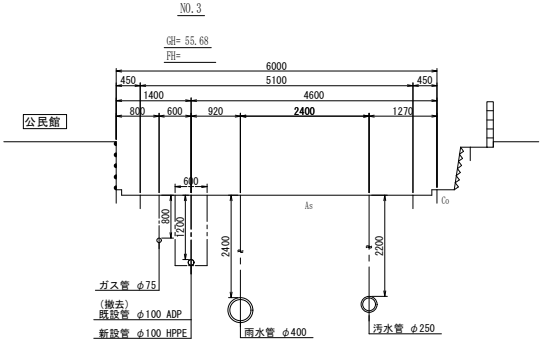
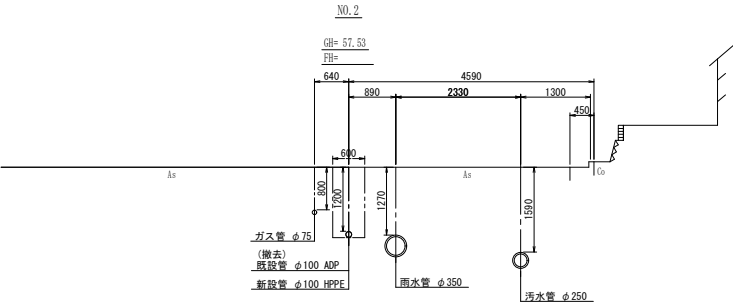
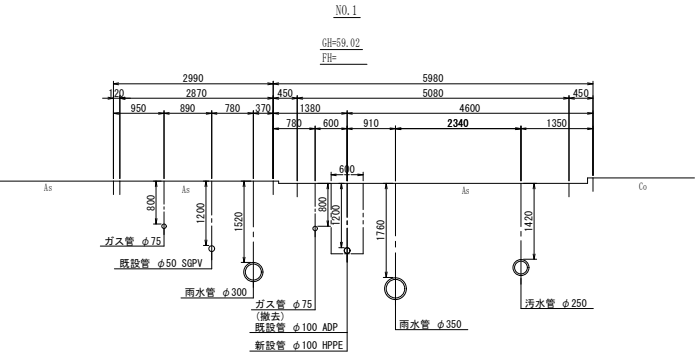
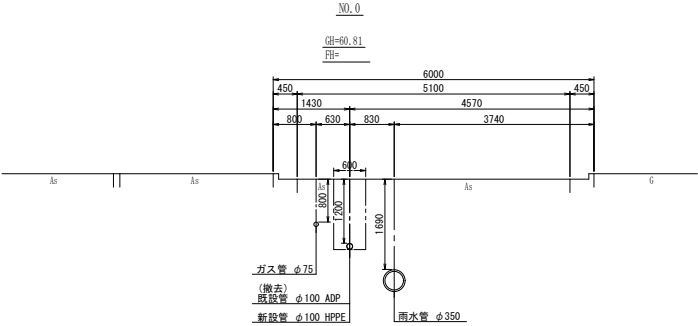
SV=1:100
SH=1:500



土被り	1.20	1.20	1.20	1.20	1.20	1.20	1.20	1.20	1.20	1.20	1.20
管天端高	59.61	59.36	59.38	57.82	57.79	56.33	54.48	51.94	49.35	48.77	46.65
地盤高	60.91	60.58	59.02	58.99	57.53	57.48	55.68	53.14	50.55	49.97	48.55
追加距離	0.000	1.721	6.190	50.000	84.460	100.000	150.000	200.000	250.000	260.910	263.190
単距離	0.000	1.721	4.469	43.810	34.460	15.540	42.410	50.000	50.000	10.910	2.280
測点	NO.0 +1.121 +6.910		NO.1		+34.460	NO.2 +1.335 +7.390	NO.3	NO.4	NO.5	+10.910	ET
曲線											

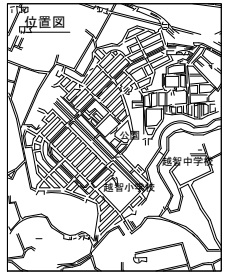
令和 8 年度	
事業名	改良事業
工事名	配水管更新工事（越智8-2）
工事箇所	千葉市緑区越智町地内
図面種別	縦断図
縮尺	SV=1:100 SH=1:500
図面番号	全 20 葉の内第 3 号
千葉市水道局 水道事業事務所	

横断面図 S=1:50



令和 8 年度	
事業名	改良事業
工事名	配水管更新工事(越智8-2)
工事箇所	千葉市緑区越智町地内
図面種別	横断面図
縮尺	1:50
図面番号	全 20 葉の内第 4 号
千葉市水道局 水道事業事務所	

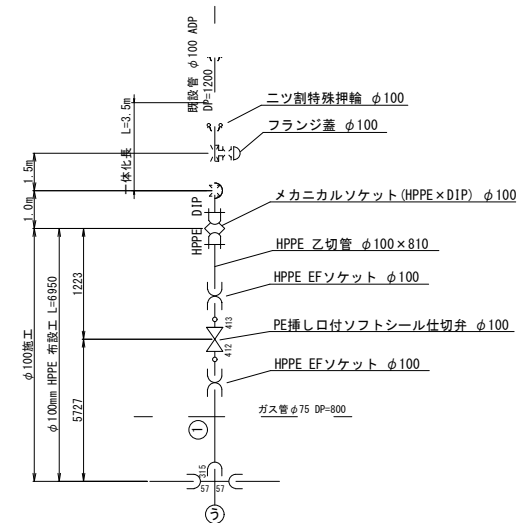
配管参考図 S=NONE



④ 分岐詳細図

④ 分岐詳細図

⑤ 分岐詳細図



材料表 $\phi 50$ 施工

名称・形状寸法	数量
HPPE 直管 $\phi 50 \times 5000$ ※切用管として	1
HPPE EFソケット $\phi 50$	2
HPPE EFベンド90° $\phi 50$	2
メカニカルソケット (HPPE×VP) $\phi 50$	2
PE挿し口付ソフトシール仕切弁 $\phi 50$	2


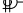



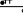

材料表 $\phi 75$ 施工




名称・形状寸法	数量
HPPE EF片受直管 φ75×5000	31
HPPE 直管 φ75×5000 ※切用管として	2
HPPE EFソケット φ75	4
メカニカルソケット (HPPE×DIP) φ75	1
PE挿し口付ソフトシール仕切弁 φ75	2

材料表 $\phi 100$ 施工

名称・形状寸法	数量
HPPE 円片受盤管 $\phi 100 \times 5000$	19
HPPE 直管 $\phi 100 \times 5000$ ※切用管として	1
HPPE エチーサ $\phi 100 \times 50$	2
HPPE エチーサ $\phi 100 \times 100$	1
HPPE レデュース $\phi 100 \times \phi 75$	1
HPPE エフセック $\phi 100$	4
PE 開口に付うず式1字管 $\phi 100 \times \phi 75$	1
PE 開口に付ソケットHPPE 100	1
メカカルソケット(デュール)直径 $\phi 100$	1
ダブル積算型エチーサ(取用) $\phi 100$	1
フランジ短管 $\phi 75 \times 200$ (形式2)	1
補修管 $\phi 75 \times 250$ (形式2)	1
空気弁付消火栓火口	2
コンクリート側溝蓋 U型2形 L=600	1

HPPE ϕ 50	L=3621+3671=7292	7.3m
HPPE ϕ 75	L=162138	162.1m
HPPE ϕ 100	L=100392+6950=107342	107.3m

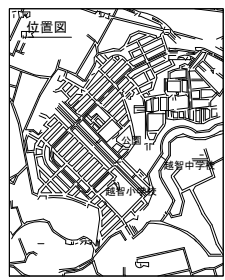
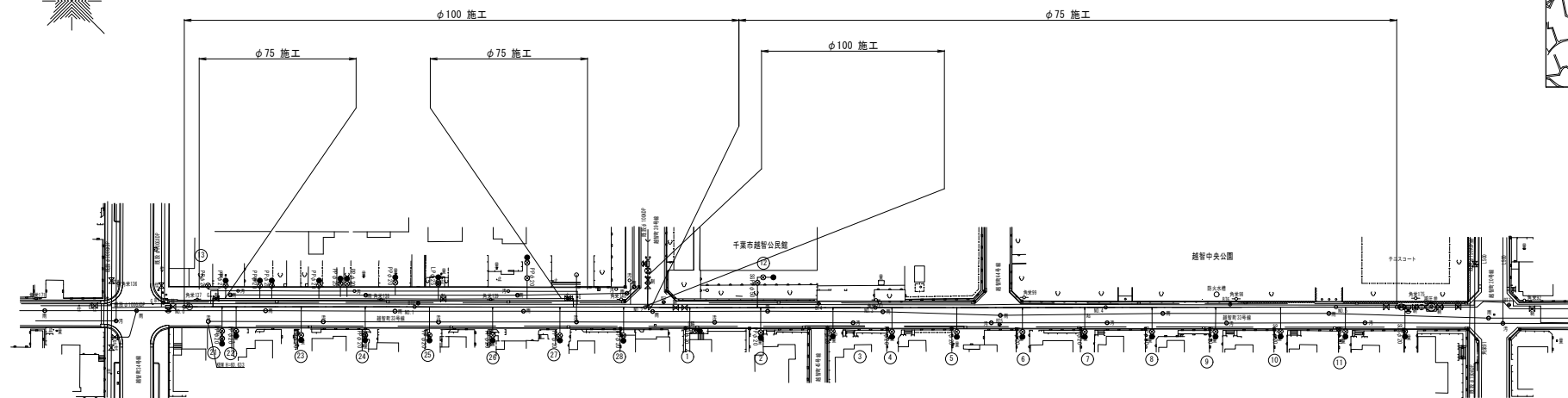
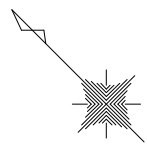
凡 例	
	GX形継手
	GX形ライナ使用箇所
	G-Link使用箇所
	特殊押輪使用箇所 (GX形継ぎ輪用)
	製作時挿口加工済 (GX形)
	挿口リング加工 (GX形)
	特殊押輪使用箇所 (K形)

凡 例	
	EF接合
	メカニカル接合
	PE挿し口付 鑄鉄製継手

最小切管寸法：L=500 (φ75, φ100)

令和 8 年度	
事業名	改良事業
工事名	配水管更新工事（越智 8－2）
工事箇所	千葉市緑区越智町地内
図面種別	配管参考図
縮 尺	NONE
図面番号	全 20 葉の内第 5 号
千葉市水道局 水道事業事務所	

給水切替平面図 S=1:500



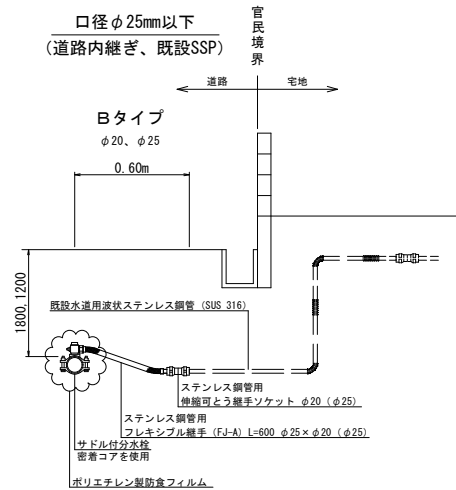
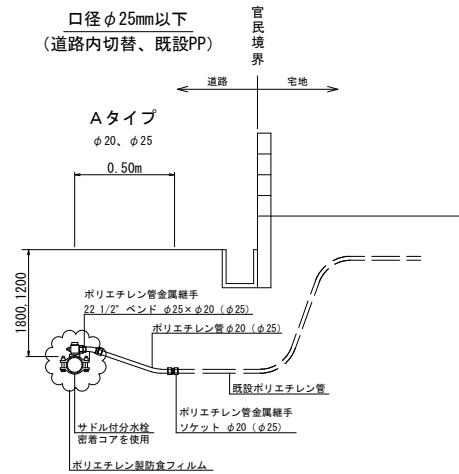
給水切替一覧表

施工	番号	水栓 番号	切替 タイプ	本管径 D	既設	新設	新設 分岐 管種	サドル分水栓		密着コア		φ110ポリプロピレン 22 1/2" ベント		ポリエチレン管 1種2層管		φ110ポリプロピレン ソケット		割Ｔ字管 (SF型)	密着コア				ステンレス鋼管用 フレキシブル継手				ステンレス鋼管用 伸縮可とう継手 (ソケット)				異種管用ソケット				防食 タイプ	防食 タイプ	明示 シート	土工延長 (m)		備 考
					φ90r	φ90r																	FJ-A L=600		FJ-FA L=800															
					分岐 口径	分岐 口径		口径	数量	口径	数量	口径	数量	口径	数量	口径	数量		口径	数量	口径	数量	口径	数量	口径	数量	口径	数量	口径	数量	管種	数量	数量	数量				車道 DP=1.20m		
					d1	d2		D×d1 (箇所)	(d2) (箇所)	(d2) (箇所)	(d2) (箇所)	(d2) (箇所)	(d2) (箇所)	(d2) (箇所)	(d2) (箇所)	(d2) (箇所)	(d2) (箇所)		(d2) (箇所)	(d2) (箇所)	(d2) (箇所)	(d2) (箇所)	(d2) (箇所)	(d2) (箇所)	(d2) (箇所)	(d2) (箇所)	(d2) (箇所)	(d2) (箇所)	(d2) (箇所)	(d2) (箇所)	(d2) (箇所)	(d2) (箇所)	(d2) (箇所)	(m)				A	B	
φ	1	3227	A	φ75	φ20	φ20	PP					φ75×φ25	1	φ25	1	φ25×φ20	1	φ20	0.50	φ20	1											1	0.50	0.50		道路内切替 既設PPに接続				
	2	3228	A	φ75	φ20	φ20	PP	φ75×φ25	1	φ25	1	φ25×φ20	1	φ20	0.50	φ20	1														1	0.50	0.50		道路内切替 既設PPに接続					
	3	3229	A	φ75	φ20	φ20	PP	φ75×φ25	1	φ25	1	φ25×φ20	1	φ20	0.50	φ20	1														1	0.50	0.50		道路内切替 既設PPに接続					
	4	3230	A	φ75	φ20	φ20	PP	φ75×φ25	1	φ25	1	φ25×φ20	1	φ20	0.50	φ20	1														1	0.50	0.50		道路内切替 既設PPに接続					
	5	3231	A	φ75	φ20	φ20	PP	φ75×φ25	1	φ25	1	φ25×φ20	1	φ20	0.50	φ20	1														1	0.50	0.50		道路内切替 既設PPに接続					
	6	3232	A	φ75	φ20	φ20	PP	φ75×φ25	1	φ25	1	φ25×φ20	1	φ20	0.50	φ20	1														1	0.50	0.50		道路内切替 既設PPに接続					
	7	3233	A	φ75	φ20	φ20	PP	φ75×φ25	1	φ25	1	φ25×φ20	1	φ20	0.50	φ20	1														1	0.50	0.50		道路内切替 既設PPに接続					
	8	3234	A	φ75	φ20	φ20	PP	φ75×φ25	1	φ25	1	φ25×φ20	1	φ20	0.50	φ20	1														1	0.50	0.50		道路内切替 既設PPに接続					
	9	3235	B	φ75	φ20	φ20	SSP	φ75×φ25	1	φ25	1																				1	0.60	0.60		道路内切替 既設SSPに接続					
	10	3236	A	φ75	φ20	φ20	PP	φ75×φ25	1	φ25	1	φ25×φ20	1	φ20	0.50	φ20	1														1	0.50	0.50		道路内切替 既設PPに接続					
	11	3237	A	φ75	φ20	φ20	PP	φ75×φ25	1	φ25	1	φ25×φ20	1	φ20	0.50	φ20	1														1	0.50	0.50		道路内切替 既設PPに接続					
	12	3086	E	φ75	φ50	φ50	SSP																								1	0.80	0.80		道路内切替 既設SSPに接続					
	13	18408	A	φ50	φ20	φ20	PP	φ50×φ25	1	φ25	1	φ25×φ20	1	φ20	0.50	φ20	1														1	0.50	0.50		道路内切替 既設PPに接続					
								φ75×φ25	11	φ25	12	φ25×φ20	11	φ20	5.50	φ20	11	φ75×φ50	1	φ50	1	φ25×φ20	1	φ50	1	φ20	1	φ50	1	SSP×SSP	12	1	6.90	6.40	0.50	分水工箇所数 13箇所				
								φ50×φ25	1																															

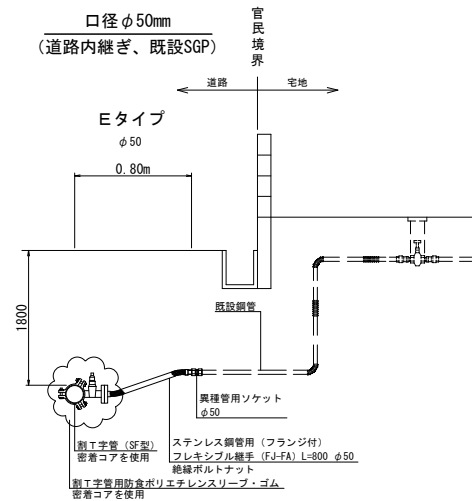
施工	番号	水栓 番号	切替 タイプ	本管径 D	既設 分岐 口径 φ100	新設 分岐 口径 φ20	新設 分岐 管種 PP	サドル分水栓		密着コア		φ110ポリプロピレン 22 1/2" ベント		ポリエチレン管 1種2層管		φ110ポリプロピレン ソケット		割Ｔ字管 (SF型)	密着コア	ステンレス鋼管用 フレキシブル継手				ステンレス鋼管用 伸縮可とう継手 (ソケット)				異種管用ソケット				防食 タイプ	防食 タイプ	明示 シート	土工延長 (m)		備 考																																																																																																																																																																																																																																																																																																																																																																																																																																																																																																																																																																																																																																																																																																																																																																																																																																																																																																																																																																																																																																																																																																																																																																																																																																																																																																																																																																																																		
								口径 D×d1	数量 (箇所)	口径 d2	数量 (箇所)	口径 d2	数量 (箇所)	口径 d2	数量 (箇所)	口径 d2	数量 (箇所)			口径 d2	数量 (箇所)	口径 d2	数量 (箇所)	口径 d2	数量 (箇所)	口径 d2	数量 (箇所)	口径 d2	数量 (箇所)	口径 d2	数量 (箇所)	口径 d2	数量 (箇所)	口径 d2	数量 (箇所)	数量		数量	数量	車道 DP=1.20m	A																																																																																																																																																																																																																																																																																																																																																																																																																																																																																																																																																																																																																																																																																																																																																																																																																																																																																																																																																																																																																																																																																																																																																																																																																																																																																																																																																																																														
φ100	21	3219	A	φ100	φ20	φ20	PP	φ100×φ25	1	φ25	1	φ25×φ20	1	φ20	0.50	φ20	1																																																																																																																																																																																																																																																																																																																																																																																																																																																																																																																																																																																																																																																																																																																																																																																																																																																																																																																																																																																																																																																																																																																																																																																																																																																																																																																																																																																																																						

令和 8 年度	
事業名	改良事業
工事名	配水管更新工事 (越智8-2)
工事箇所	千葉市緑区越智町地内
図面種別	給水切替平面図 給水切替一覧表
縮 尺	図 示
図面番号	全 20 葉の内第 6 号
千葉市水道局 水道事業事務所	

給水切替標準図 S=NONE



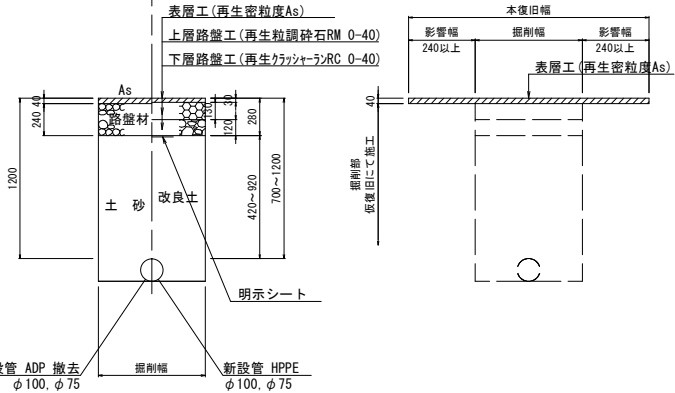
注) ステンレス鋼鋼管にはポリエチレンスリーブ被覆工を施すこと。



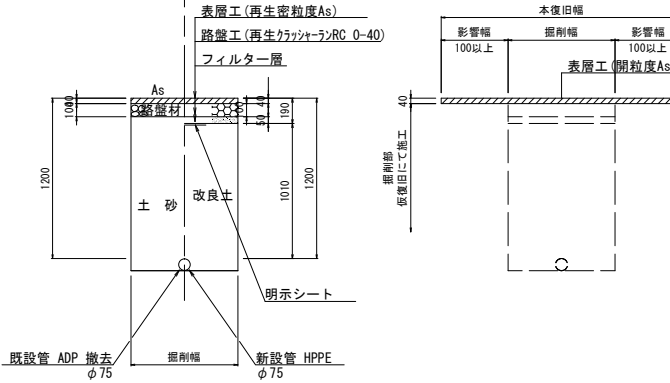
令和 8 年度	
事業名	改良事業
工事名	配水管更新工事 (越智8-2)
工事箇所	千葉市緑区越智町地内
図面種別	給水切替標準図
縮 尺	NONE
図面番号	全 20 葉の内第 7 号
千葉市水道局 水道事業事務所	

S=1 : 20

(7)-1 普通舗装 W=5.5m 以上~8.0m)



(⑧-1透水性舗装)
(私道)



q*: ϕ 75 : 600(700)
 ϕ 100 : 600(700)
 ϕ 150 : 700(800)
 ϕ 200 : 700(800)
 ϕ 300 : 800(900)
 ※ ()内は矢板使用時。

令和 8 年度	
事業名	改良事業
工事名	配水管更新工事（越智 8－2）
工事箇所	千葉市緑区越智町地内
図面種別	路面復旧図
縮 尺	1:20
図面番号	全 20 葉の内第 8 号
千葉市水道局 水道事業事務所	

仮配管布設集計表

仮配管布設集計表

施 工	仮配管工	仮配管 口 径	延長 [m]		施 工 形 態	仮 設 仕切弁	仮 設 消火栓	仮 設 空気弁	連 絡 箇 所	舗 装 種 別	備 考							
			布設	撤去														
φ 75 施工 L= 174.6 m	A1 仮配管工	φ 75	172.6	172.6	昼間	2	-	-	イ	B	不断水連絡工	φ 75 ADP	×	φ 75	— 1 (A 復旧)	DP= 1.20		
	A2 仮配管工	φ 50	1.1	1.1	昼間	(φ 75)					仮設不断水止水栓設置工	φ 75		— 1 (A 復旧)	DP= 1.20			
	B 仮配管工	φ 50	0.9	0.9	昼間						オ	A	単独栓設置工	φ 75 ADP		— 1 (A 復旧)	DP= 1.20	
φ 75 L= 172.6 m						2	(φ 50)				ニツ割特殊押輪設置工	φ 75 ADP		— 1 (A 復旧)	DP= 1.20			
											仮配管用連絡工	φ 50 SGPV		— 2 (B 復旧)	DP= 1.20			
φ 50 L= 2.0 m																		
φ 100 施工 L= 114.3 m	A 仮配管工	φ 100	114.3	114.3	昼間	2	-	1	ア	A	不断水連絡工	φ 100 GXDP	×	φ 100	— 1 (A 復旧)	DP= 1.20		
											エ	A	不断水連絡工	φ 100 ADP	×	φ 100	— 1 (A 復旧)	DP= 1.20
													仮設不断水止水栓設置工	φ 100		— 1 (A 復旧)	DP= 1.20	
													単独栓設置工	φ 100 GXDP		— 1 (A 復旧)	DP= 1.20	
													単独栓設置工	φ 100 ADP		— 1 (A 復旧)	DP= 1.20	
													ニツ割特殊押輪設置工	φ 100		— 1 (A 復旧)	DP= 1.20	

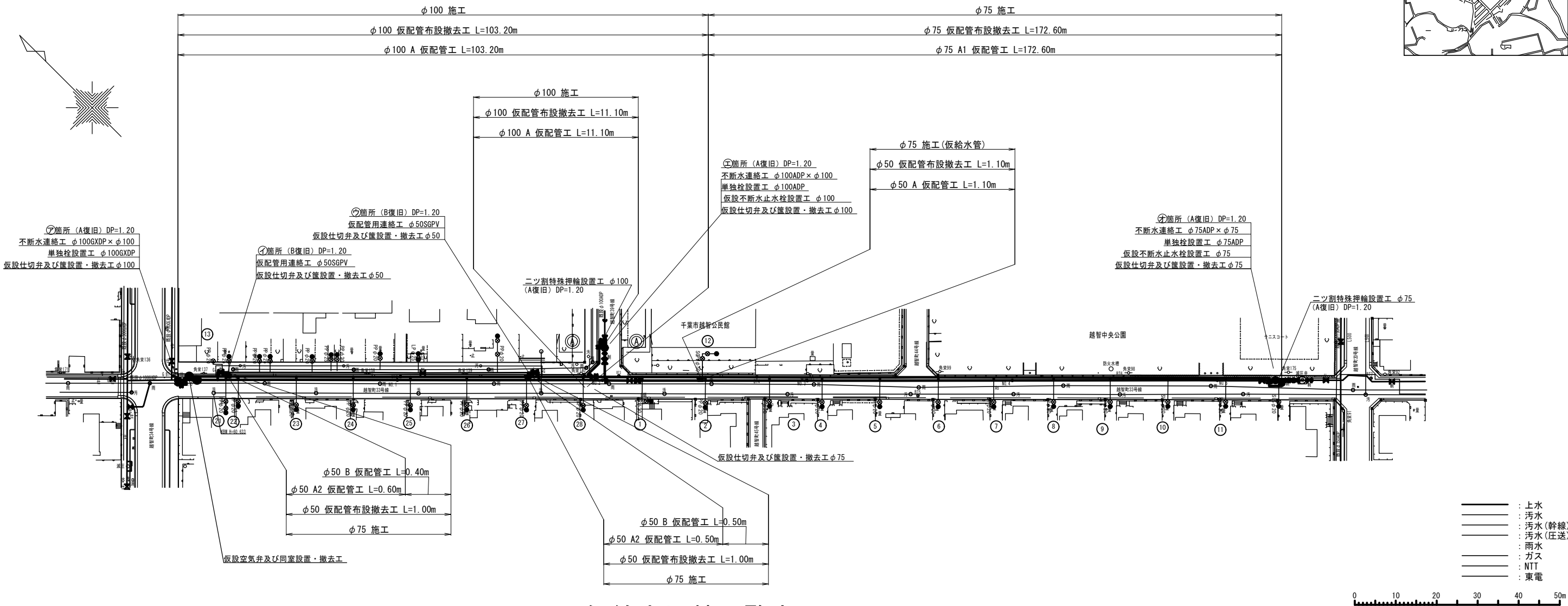
- ※ 仮配管使用材料
ステンレス製仮設配管 とする。
- ※ 安全対策工
安全対策工の仮設置箇所及び方法は、施工業者が検討し実施する。
- ※ 水替工
仮配管連絡箇所
- ※ 洗浄用ドレーンは、適宜設置すること。

仮配管布設集計表（仮給水管）

施 工	仮配管工	仮配管 口 径	延長 [m]		施 工 形 態	仮 設 仕切弁	仮 設 消火栓	仮 設 空気弁	連 絡 箇 所	舗 装 種 別	備 考	
			布設	撤去								
φ 75 施工 仮給水管 φ 50 L= 1.1 m	A 仮配管工	φ 50	1.1	1.1	屋間	1	-	-	12	A	仮配管用連絡工	φ 50 SGPV ー 1 (A 復旧) DP= 1.20

令和 8 年度	
事 業 名	改良事業
工 事 名	配水管更新工事（越智8ー2）
工事箇所	千葉市緑区越智町地内
図面種別	仮配管布設集計表
縮 尺	NONE
図面番号	全 20 葉の内第 9 号
千葉市水道局 水道事業事務所	

仮配管平面図 S=1:500



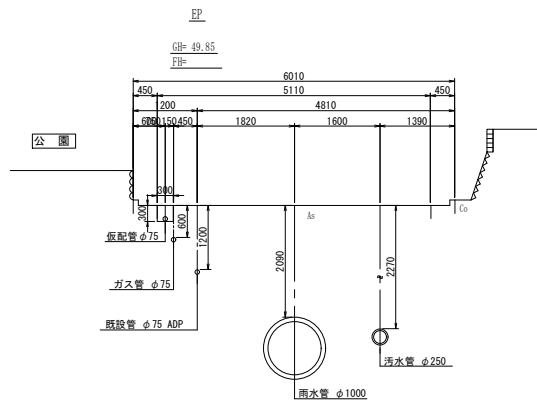
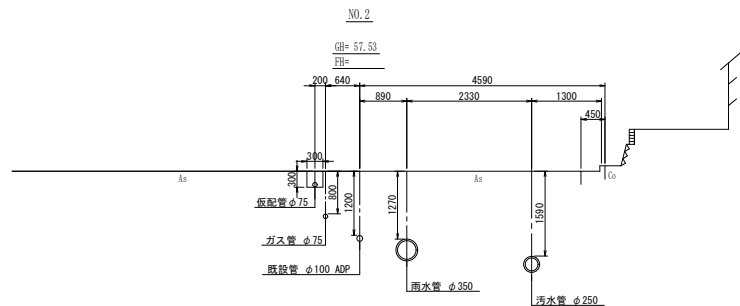
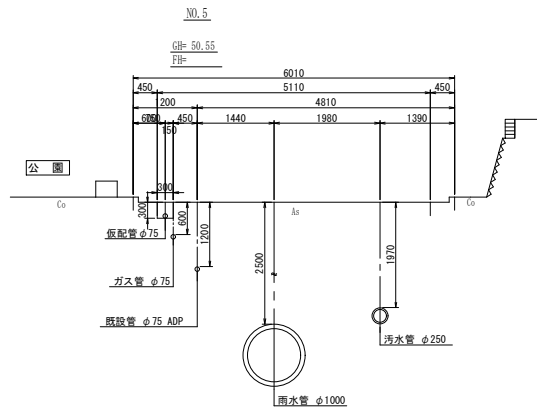
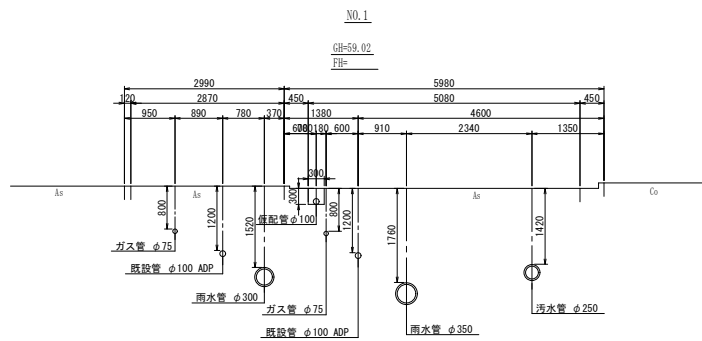
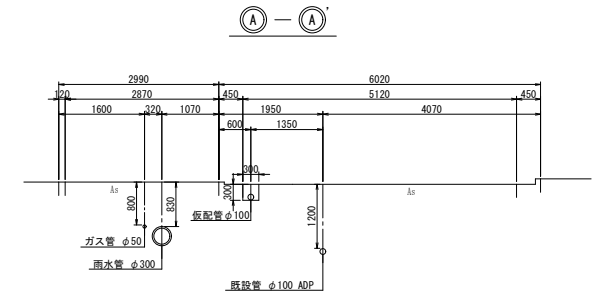
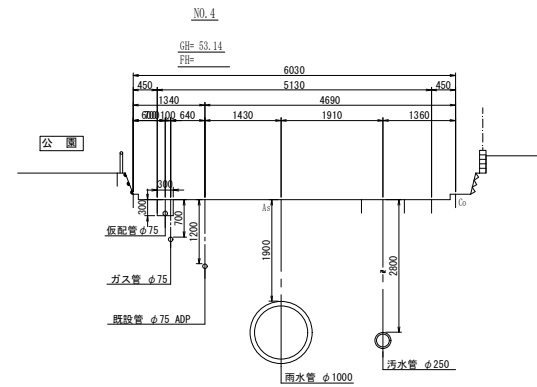
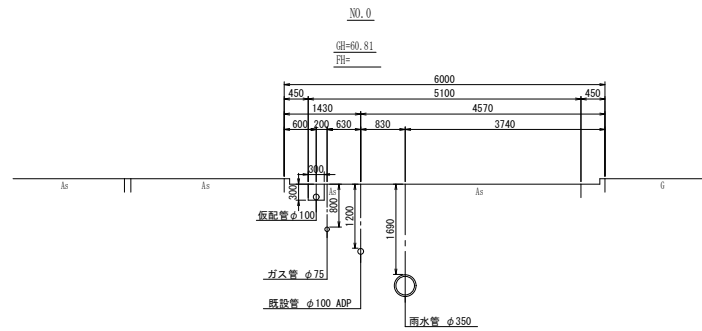
仮給水切替一覧表

施工	番号	水栓 番号	切替 タイプ	仮配管 口径	既設 分岐 管種	取り出し短管		給水ホース		ポリエチレン 金属継手 鋼管用メスねじ		ステンレス鋼管用 伸縮可とう継手 鋼管用メスねじ		土工延長 (m)		備 考
						口径 D×d1	数量 (箇所)	口径 (d2)	数量 (箇所)	口径 (d2)	数量 (箇所)	口径 (d2)	数量 (箇所)	車道 DP=1.20m A	B	
φ75	1	3227	A	φ75	φ20 PP	φ75×φ20	1	φ20×L3.0m	1	φ20	1			0.84		道路内切替 既設PPに接続
	2	3228	A	φ75	φ20 PP	φ75×φ20	1	φ20×L3.0m	1	φ20	1			0.80		道路内切替 既設PPに接続
	3	3229	A	φ75	φ20 PP	φ75×φ20	1	φ20×L3.0m	1	φ20	1			0.80		道路内切替 既設PPに接続
	4	3230	A	φ75	φ20 PP	φ75×φ20	1	φ20×L3.0m	1	φ20	1			0.80		道路内切替 既設PPに接続
	5	3231	A	φ75	φ20 PP	φ75×φ20	1	φ20×L3.0m	1	φ20	1			0.80		道路内切替 既設PPに接続
	6	3232	A	φ75	φ20 PP	φ75×φ20	1	φ20×L3.0m	1	φ20	1			0.74		道路内切替 既設PPに接続
	7	3233	A	φ75	φ20 PP	φ75×φ20	1	φ20×L3.0m	1	φ20	1			0.74		道路内切替 既設PPに接続
	8	3234	A	φ75	φ20 PP	φ75×φ20	1	φ20×L3.0m	1	φ20	1			0.74		道路内切替 既設PPに接続
	9	3235	B	φ75	φ20 SSP	φ75×φ20	1	φ20×L3.0m	1			φ20	1	0.74		道路内切替 既設SSPに接続
	10	3236	A	φ75	φ20 PP	φ75×φ20	1	φ20×L3.0m	1	φ20	1			0.60		道路内切替 既設PPに接続
	11	3237	A	φ75	φ20 PP	φ75×φ20	1	φ20×L3.0m	1	φ20	1			0.60		道路内切替 既設PPに接続
	12	3086	D	φ75	φ50 SGPV	(「仮配管敷設集計表(仮給水管)」参照)										道路内切替 既設SGPVに接続
	13	18408	A	φ50	φ20 PP	φ50×φ20	1	φ20×L3.0m	1	φ20	1			0.83		道路内切替 既設PPに接続
						φ75×φ20	11	φ20×L3.0m	12	φ20	11	φ20	1	8.20	0.83	分水土箇所数 12箇所 φ50×φ20 1

施工	番号	水栓 番号	切替 タイプ	仮配管 口径	既設 分岐 管種	取り出し短管		給水ホース		ポリエチレン 金属継手 鋼管用メスねじ		ステンレス鋼管用 伸縮可とう継手 鋼管用メスねじ		土工延長 (m)		備 考
						口径 D×d2	数量 (箇所)	口径 (d2)	数量 (箇所)	口径 (d2)	数量 (箇所)	口径 (d2)	数量 (箇所)	車道 DP=1.20m A		
φ100	21	3219	A	φ100	φ20 PP	φ100×φ20	1	φ20×L3.0m	1	φ20	1			0.83		道路内切替 既設PPに接続
	22	3220	A	φ100	φ20 PP	φ100×φ20	1	φ20×L3.0m	1	φ20	1			0.83		道路内切替 既設PPに接続
	23	3221	A	φ100	φ20 PP	φ100×φ20	1	φ20×L3.0m	1	φ20	1			0.83		道路内切替 既設PPに接続
	24	3222	A	φ100	φ20 PP	φ100×φ20	1	φ20×L3.0m	1	φ20	1			0.78		道路内切替 既設PPに接続
	25	3223	A	φ100	φ20 PP	φ100×φ20	1	φ20×L3.0m	1	φ20	1			0.78		道路内切替 既設PPに接続
	26	3224	A	φ100	φ20 PP	φ100×φ20	1	φ20×L3.0m	1	φ20	1			0.78		道路内切替 既設PPに接続
	27	3225	A	φ100	φ20 PP	φ100×φ20	1	φ20×L3.0m	1	φ20	1			0.84		道路内切替 既設PPに接続
	28	3226	A	φ100	φ20 PP	φ100×φ20	1	φ20×L3.0m	1	φ20	1			0.84		道路内切替 既設PPに接続
						φ100×φ20	8	φ20×L3.0m	8	φ20	8			6.51		分水土箇所数 8箇所

令和 8 年度	
事業名	改良事業
工事名	配水管更新工事(越智8-2)
工事箇所	千葉市緑区越智町地内
図面種別	仮配管平面図 仮給水切替一覧表
縮尺	図示
図面番号	全20葉の内第10号
千葉市水道局 水道事業事務所	

仮配管横断面図 S=1:50



① — ②

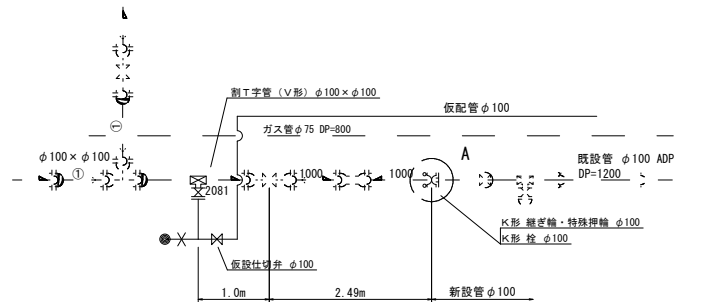


令和 8 年度	
事業名	改良事業
工事名	配水管更新工事（越智8-2）
工事箇所	千葉市緑区越智町地内
図面種別	仮配管横断面図
縮尺	1:50
図面番号	全20葉の内第11号
千葉市水道局 水道事業事務所	

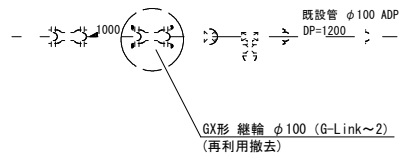
仮配管用連絡箇所詳細図 S=NONE

φ100施工

⑦ 箇所

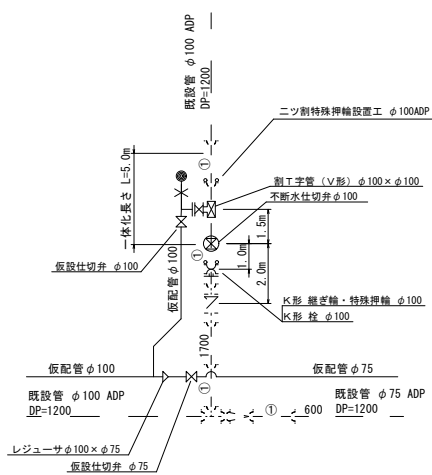


A部現況



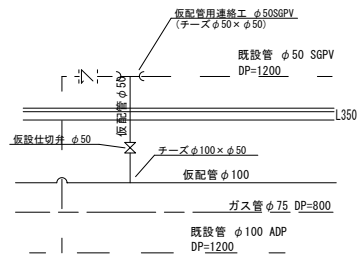
φ100施工

⊕ 箇所



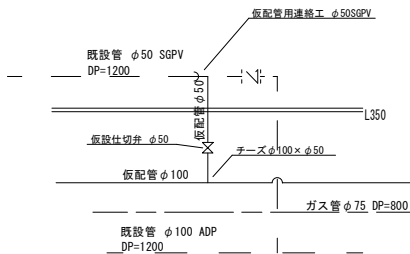
φ50施工

① 箇所



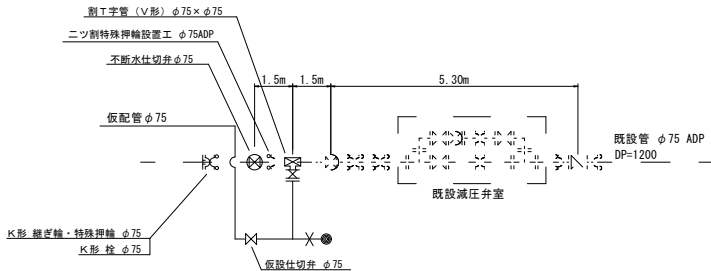
φ50施工

⊙ 箇所



φ75施工

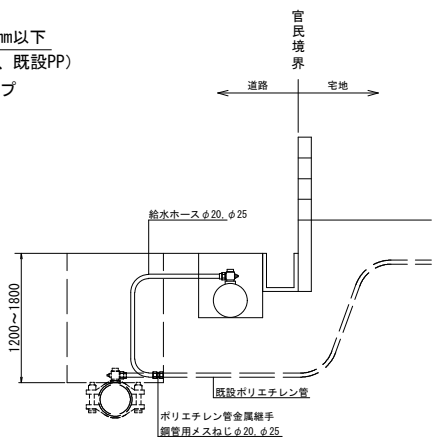
⊗ 箇所



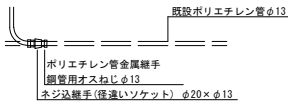
令和 8 年度	
事業名	改良事業
工事名	配水管更新工事（越智8-2）
工事箇所	千葉市緑区越智町地内
図面種別	仮配管用連絡箇所詳細図
縮尺	NONE
図面番号	全 20 葉の内第 12 号
千葉市水道局 水道事業事務所	

仮給水切替標準図 S=NONE

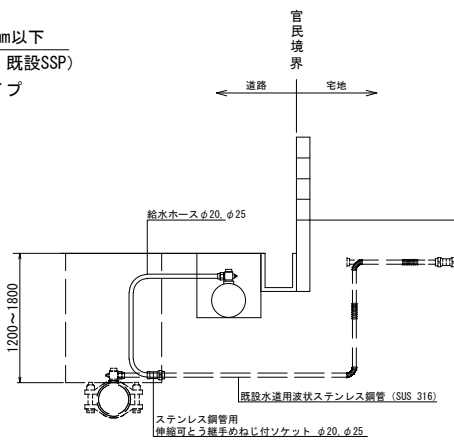
口径φ25mm以下
(道路内切替、既設PP)
Aタイプ



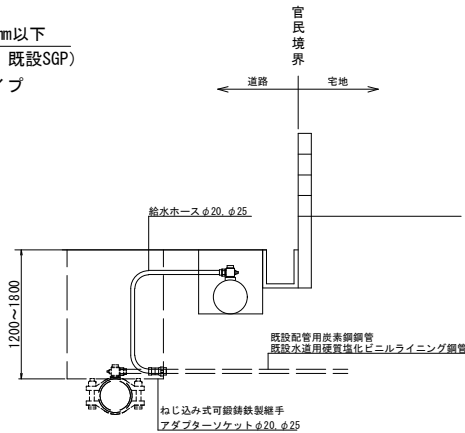
既設給水管φ13



口径φ25mm以下
(道路内切替、既設SSP)
Bタイプ

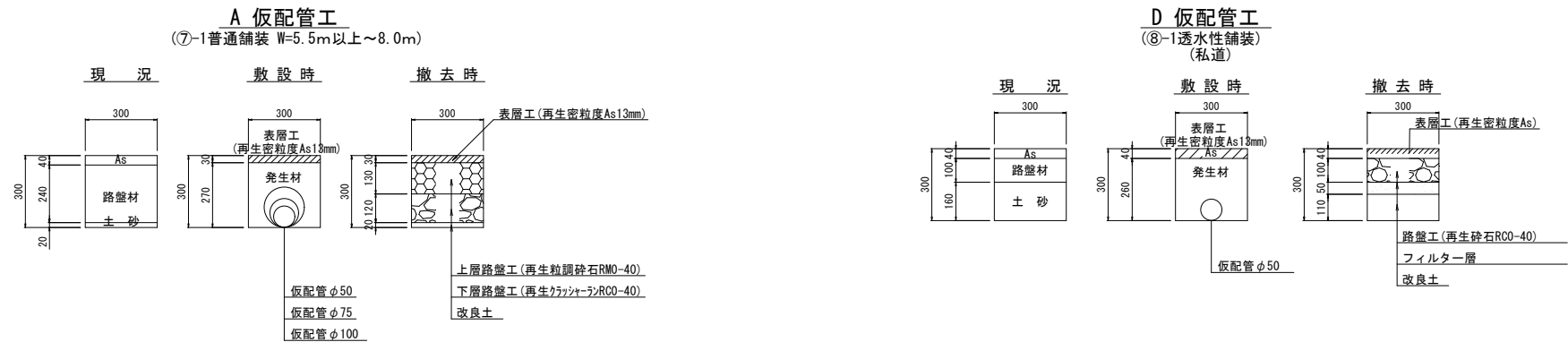


口径φ25mm以下
(道路内切替、既設SGP)
Dタイプ

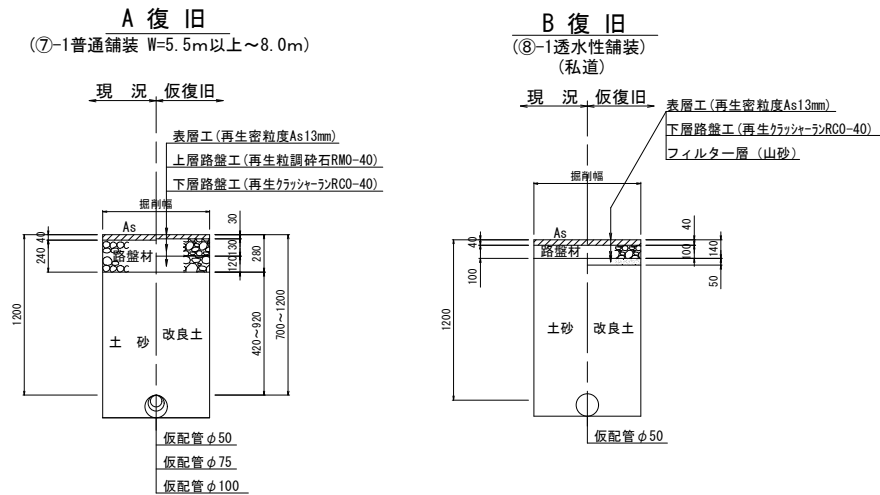


令和 8 年度	
事業名	改良事業
工事名	配水管更新工事 (越智8-2)
工事箇所	千葉市緑区越智町地内
図面種別	仮給水切替標準図
縮尺	NONE
図面番号	全20葉の内第13号
千葉市水道局 水道事業事務所	

仮配管理設図 S=1:10



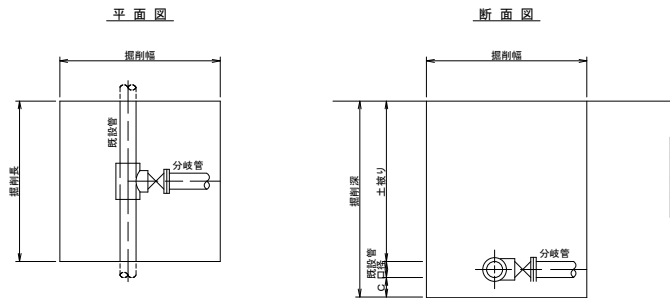
仮配管用連絡ヶ所路面復旧図 S=1:20



令和 8 年度	
事業名	改良事業
工事名	配水管更新工事(越智8-2)
工事箇所	千葉市緑区越智町地内
図面種別	仮配管理設図 仮配管用連絡箇所路面復旧図
縮尺	図示
図面番号	全20葉の内第14号
千葉市水道局 水道事業事務所	

土工掘削標準図

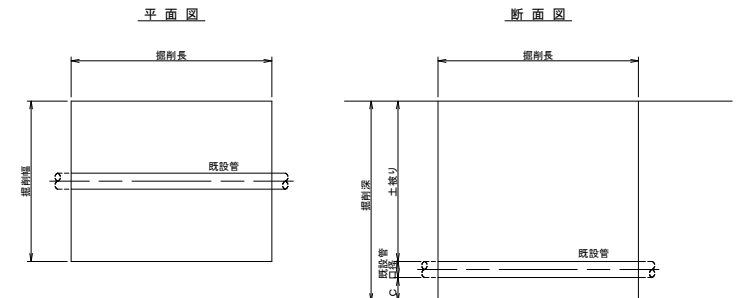
不断水連絡工掘削標準図 S=NONE



不断水連絡工寸法表

既設口径	分岐口径	掘削長	掘削幅	C
φ75～φ100	φ75～φ100	1,200	1,200	350
φ150～φ400	φ75～φ200	1,200	1,600	400
φ300～φ400	φ300～φ400	2,000	1,800	450

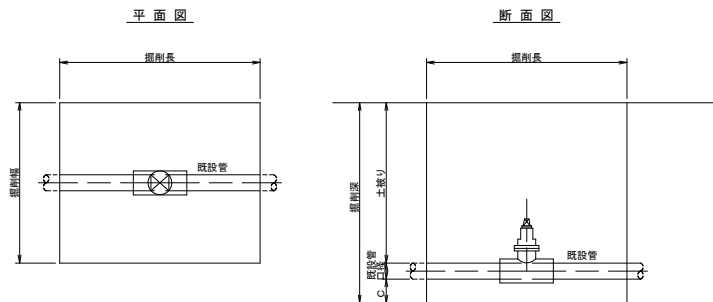
栓設置工掘削標準図 S=NONE



栓設置工寸法表

既設口径	掘削長	掘削幅	C
φ75	1,500	1,000	200
φ100			
φ150	1,500	1,200	400
φ200			
φ300	2,000	1,200	400

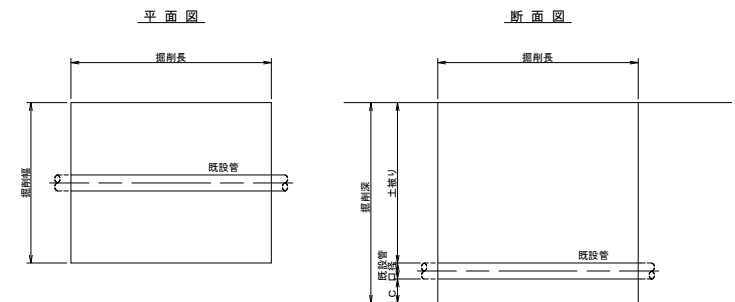
簡易不断水仕切弁設置工掘削標準図 S=NONE



不断水仕切弁工寸法表

既設口径	掘削長	掘削幅	C
φ75	1,500	1,200	200
φ100			
φ150	1,700	1,500	250
φ200			
φ300	2,100	1,800	300

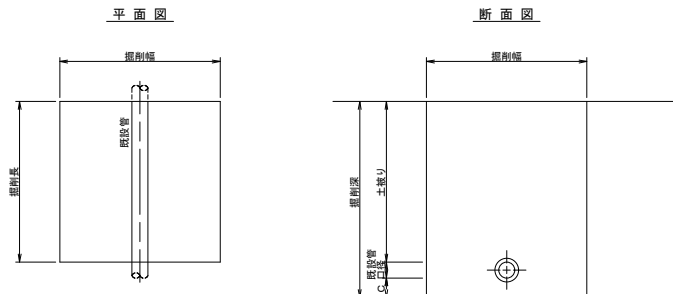
断水連絡工掘削標準図 S=NONE



断水連絡工寸法表

既設口径	掘削長	掘削幅	C
φ50	2,000	1,000	200
φ75			
φ100			
φ150	2,000	1,200	400
φ200			
φ300	2,500	1,200	400

分水止め工及び特殊押輪設置工掘削標準図 S=NONE



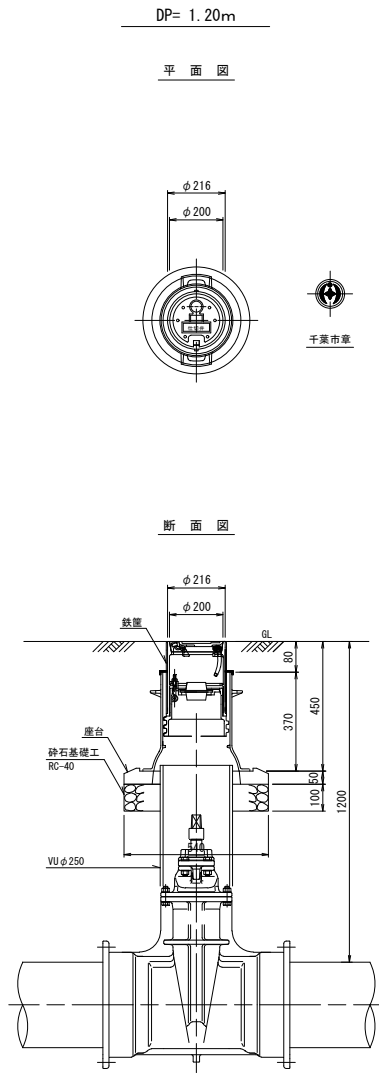
分水止め工寸法表

既設口径	掘削長	掘削幅	C
φ50～φ150	1,000	1,000	200
φ200～φ400			400

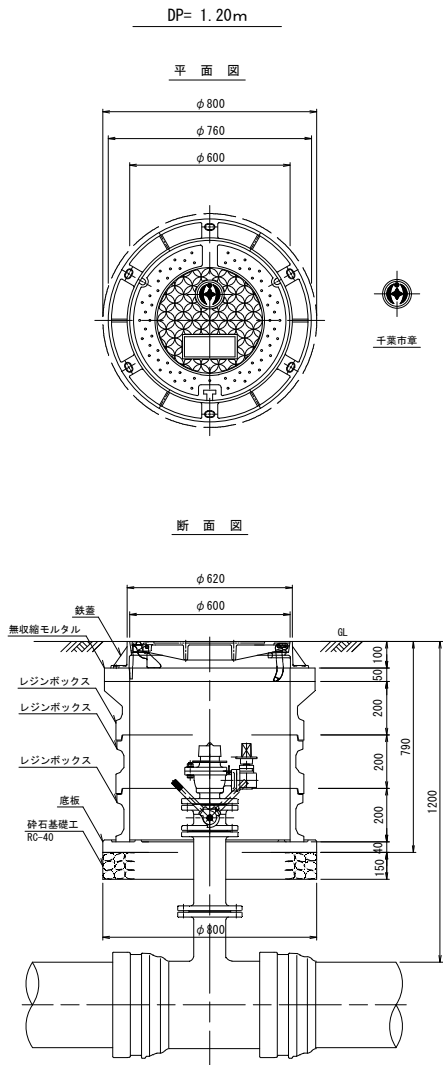
令和 8 年度

事業名	改良事業
工事名	配水管更新工事（越智8～2）
工事箇所	千葉市緑区越智町地内
図面種別	土工掘削標準図
縮尺	NONE
図面番号	全20葉の内第15号
千葉市水道局 水道事業事務所	

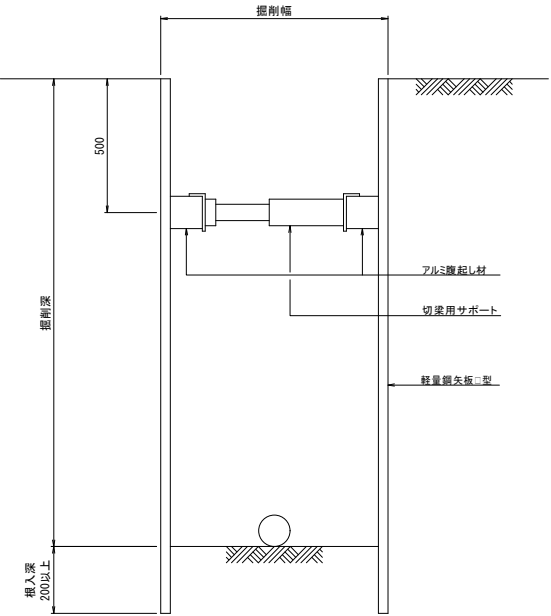
仕切弁筐設置標準図 S=1:10



排水栓室設置標準図 S=1:10



軽量鋼矢板土留工標準図 S=1:10



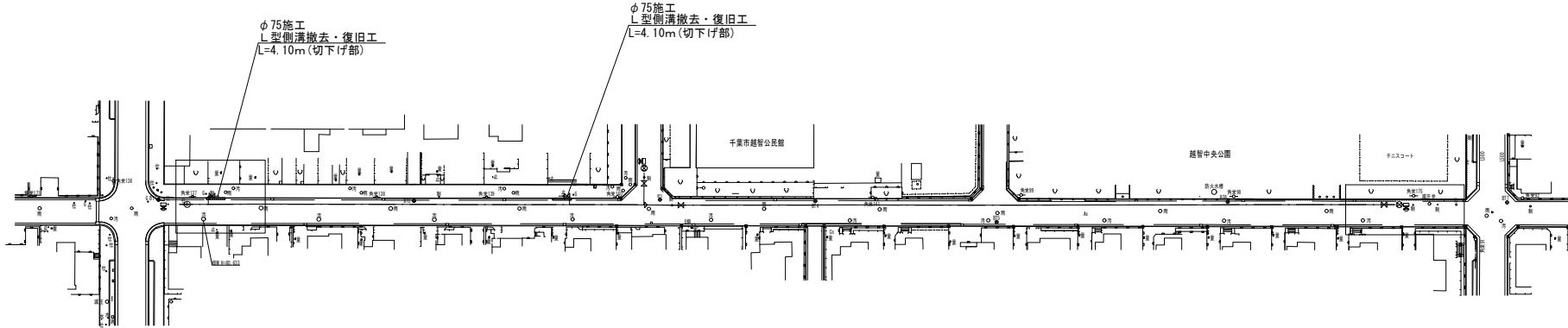
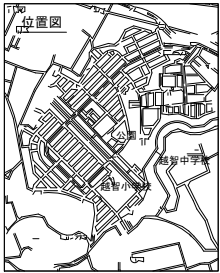
注：支保工は床付け深さが2.0mを超える場合は2段とする。

軽量鋼矢板Ⅱ型適用表

平均掘削深	矢板長
1.50 ～ 1.80m	2.0m
1.81 ～ 2.30m	2.5m
2.31 ～ 2.80m	3.0m
2.81 ～ 3.30m	3.5m

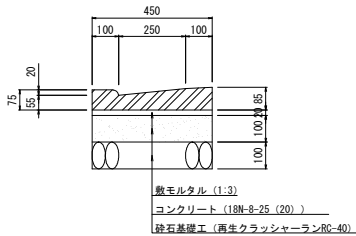
令和 8 年度	
事業名	改良事業
工事名	配水管更新工事（越智8-2）
工事箇所	千葉市緑区越智町地内
図面種別	仕切弁筐設置標準図・排水栓室設置標準図 軽量鋼矢板土留工標準図
縮尺	NONE
図面番号	全20葉の内第16号
千葉市水道局 水道事業事務所	

付帯工平面図 S=1:500



付帯工構造図 S=1:10

L 型 側 溝 S=1:10
(250B・車乗入れ部・2cm)



L 形側溝 (250B・車乗入れ部・2cm) 材料表 (10m当り)

名 称	規 格 ・ 寸 法	単 位	数 量	摘 要
L型側溝	車乗入れ部 (2cm) L=600	本	16.4	参考重量 47kg
敷モルタル	1 : 3	m ²	0.09	
コンクリート	18N-8-25 (20)	m ²	0.45	
型 枠		m ²	2.00	
砕石基礎工	再生クラッシャーランRC-40	m ²	4.5	

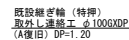
φ75施工 付帯工集計表

工 種	工種・形状寸法	単位	内 訳		合 計
L型側溝 撤去・復旧工	切下げ部（再利用）	m	4.10	4.10	8.20

令和 8 年度	
事 業 名	改良事業
工 事 名	配水管更新工事 (越智8-2)
工事箇所	千葉市緑区越智町地内
図面種別	付帯工平面図、付帯工構造図
縮 尺	図 示
図面番号	全 20 葉の内第 17 号
千葉市水道局 水道事業事務所	



S=1 : 500



φ 75施工 A復旧		
本復旧面積(m2)	舗装切断(m)	備 考
426.34	180.96	
φ 75施工 B復旧		
本復旧面積(m2)	舗装切断(m)	備 考
15.96	11.82	
φ 100施工 A復旧		
本復旧面積(m2)	舗装切断(m)	備 考
303.21	118.09	

〈凡例〉

▣ : A復旧
▤ : B復旧

令和 8 年度

路面本復旧求積図 S=NONE

φ75 B復旧

切断(1)



切断(2)



切断 : $(2.87 + 2.86) + (1.04 + 4.01 + 1.04) = 11.82\text{m}$

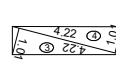
求積(1)

S=1:500



求積(2)

S=1:500

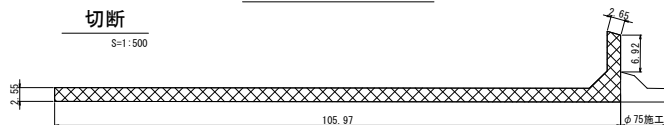


番号	底辺	高さ	面積
1	4.99	2.35	5.86
2	4.99	2.34	5.84
3	4.22	1.01	2.13
4	4.22	1.01	2.13
合計			15.96
舗装面積			15.96 m2

φ100 A復旧

切断

S=1:500

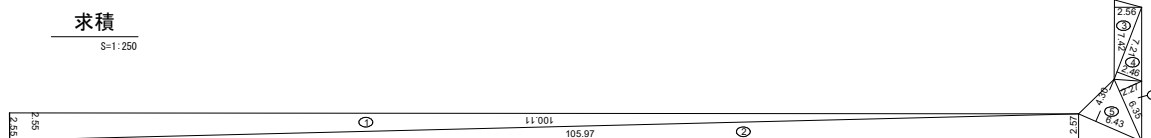


面積 : 303.11m2

切断 : $2.55 + 105.97 + 6.92 + 2.65 = 118.09\text{m}$

求積

S=1:250

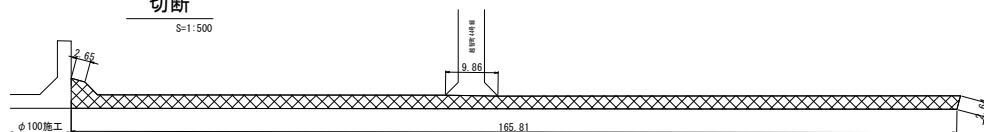


番号	底辺	高さ	面積
1	100.11	2.55	127.64
2	105.97	2.57	136.17
3	7.42	2.56	9.50
4	7.21	2.46	8.87
5	6.43	4.30	13.82
6	6.35	2.27	7.21
合計			303.21
舗装面積			303.21 m2

φ75 A復旧

切断

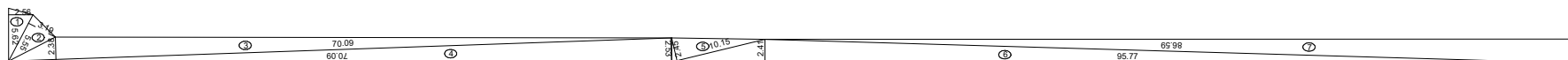
S=1:500



切断 : $2.65 + 9.86 + 2.64 + 165.81 = 180.96\text{m}$

求積

S=1:250



番号	底辺	高さ	面積
1	5.62	2.56	7.19
2	5.55	3.19	8.85
3	70.09	2.38	83.41
4	70.09	2.53	88.66
5	10.15	2.45	12.43
6	95.77	2.41	115.40
7	86.59	2.55	110.40
合計			426.34
舗装面積			426.34 m2

<凡例>

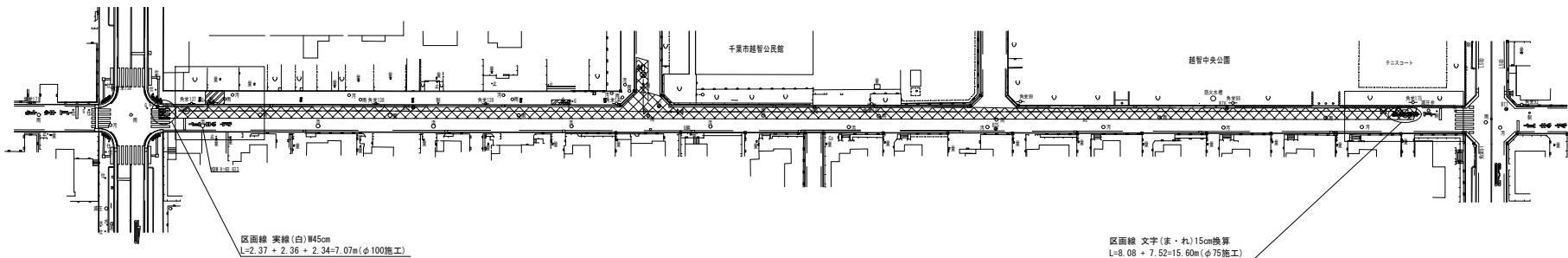
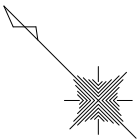
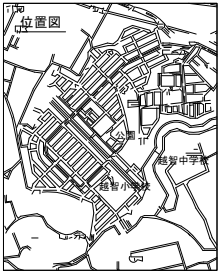
- A復旧
- B復旧
- C復旧
- D復旧
- E復旧
- F復旧

令和 8 年度

事業名	改良事業
工事名	配水管更新工事(越智8-2)
工事箇所	千葉市緑区越智町地内
図面種別	路面本復旧求積図
縮尺	NONE
図面番号	全20葉の内第19号
作成	千葉市水道局 水道事業事務所



区画線設置工平面図 S=1:500



工 種	工種・形状寸法	単位	内 訳							合 計	摘 要
区画線工	区画線 実線、白、幅45cm	m	7.07							7.07	φ100施工
	区画線 文字・記号、白、15cm換算	m	15.60							15.60	φ75施工

＜凡例＞
A 復旧
B 復旧



令和 8 年度	
事業名	改良事業
工事名	配水管更新工事（越智8-2）
工事箇所	千葉市緑区越智町地内
図面種別	区画線設置工平面図
縮 尺	1:500
図面番号	全 20 葉の内第 20 号
千葉市水道局 水道事業事務所	