

布 設 集 計 表

布設集計表

施工総延長	施工	布設工				新設管		撤去工		既設管	舗装	埋戻	掘削	仕切弁		消火栓		排水栓		空気弁		備 考							
	形態	布設工	呼び径	管種	延長	土被り	呼び径	管種	延長	土被り	種別	材料	形態	設置	撤去	設置	撤去	設置	撤去	設置	撤去								
φ75施工 φ75mmGXDP布設工 L= 13.32 m (L= 13.89 m) φ100mmGXDP布設工 L= 3.03 m (L= 3.03 m) φ75mmADP-KDP撤去工 L= 13.44 m φ75mmHPPE撤去工 L= 2.91 m φ75mmADP単独撤去工 L= 12.05 m	昼間	A1	75	GXDP	4.36	1.20	75	KDP, ADP	4.36	1.20	A	改良土	機械	1	2	-	1	-	-	-	-	栓取外し連絡工	φ 75	ADP	- 1 (C 復旧)	DP= 1.20			
	昼間	A2	75	GXDP	1.78	1.89	75	ADP	1.78	1.20	A	改良土	機械	(SS) 緑石無	(JIS)	(角型)					栓取外し連絡工	φ 75	KDP	- 1 (C 復旧)	DP= 1.20				
	昼間	A3	100	GXDP	2.45	1.20	75	KDP, ADP	2.45	1.20	A	改良土	機械								栓取外し連絡工	φ 75	HPPE	- 1 (B 復旧)	DP= 1.20				
	昼間	A4	75	GXDP	2.33	1.20	75	HPPE	2.33	1.20	A	改良土	機械								フランジ蓋設置工	φ 75		- 1 (B 復旧)	DP= 1.20				
	昼間	A5	100	GXDP	0.58	1.20	75	HPPE	0.58	1.20	A	改良土	機械								メカ帽設置工	φ 75		- 2 (C 復旧)	DP= 1.20				
	昼間	C1	75	GXDP	4.85	1.20	75	KDP, ADP	4.85	1.20	C	改良土	機械								ニツ割特殊押輪設置工	φ 75	ADP	- 1 (C 復旧)	DP= 1.20				
		A 単独撤去工					75	ADP	6.30	1.20	A	改良土	機械												(仮配管施工時)				
	昼間	C 単独撤去工					75	ADP	5.75	1.20	C	改良土	機械												フランジ補強金具	φ 75		- 2 (C 復旧)	DP= 1.20
φ100施工 φ100mmGXDP布設工 L= 1.14 m (L= 1.14 m) φ100mmADP撤去工 L= 1.14 m	昼間	A1	100	GXDP	1.14	1.20	100	ADP	1.14	1.20	A	改良土	機械	-	-	-	-	-	-	-	-	既設管連絡工	φ 100	GXDP	- 1 (A 復旧)	DP= 1.20			
																					フランジ蓋設置工	φ 100		- 1 (C 復旧)	DP= 1.20				
φ150施工 φ150mmGXDP布設工 L= 14.76 m (L= 14.96 m) φ100mmGXDP布設工 L= 4.74 m (L= 4.74 m) φ150mmADP撤去工 L= 17.73 m φ100mmADP撤去工 L= 1.77 m	昼間	A1	150	GXDP	9.95	1.20	150	ADP	9.95	1.20	A	改良土	機械	1	1	-	-	-	-	-	-	既設継ぎ輪取外し連絡工	φ 100	ADP	- 1 (B 復旧)	DP= 1.20			
	昼間	A2	150	GXDP	2.83	1.70	150	ADP	2.83	1.20	A	改良土	機械	(SS) 緑石無	(JIS)	(角型)					フランジ蓋設置工	φ 100		- 1 (B 復旧)	DP= 1.20				
	昼間	B1	150	GXDP	1.98	1.20	150	ADP	1.98	1.20	B	改良土	機械								ニツ割特殊押輪設置工	φ 100	ADP	- 5 (B 復旧)	DP= 1.20				
	昼間	B2	100	GXDP	2.97	1.20	150	ADP	2.97	1.20	B	改良土	機械												(仮配管施工時)				
	昼間	B3	100	GXDP	1.77	1.20	100	ADP	1.77	1.20	B	改良土	機械																
φ200施工 φ200mmGXDP布設工 L= 457.68 m (L= 458.91 m) φ200mmADP撤去工 L= 457.68 m	昼間	A1	200	GXDP	453.71	1.20	200	ADP	453.71	1.20	A	改良土	機械	6	5	3	2	-	-	-	-	栓取外し連絡工	φ 200	ADP	- 2 (A 復旧)	DP= 1.20			
	昼間	A2	200	GXDP	3.97	2.68	200	ADP	3.97	1.20	A	改良土	機械	(SS) 緑石無	(JIS)	(角型)					フランジ蓋設置工	φ 200		- 2 (A 復旧)	DP= 1.20				
													ニツ割特殊押輪設置工								φ 200	ADP	- 3 (A 復旧)	DP= 1.20					
																					(仮配管施工時)								

※ 管械置工
管路全線にポリエチレンスリーブ機置工（熱融管部）
F付T字管フランジ部、ポリエチレンスリーブ機置工

※ 明示シート敷設工
管路全線及び給水管道路部に明示シートを敷設する。

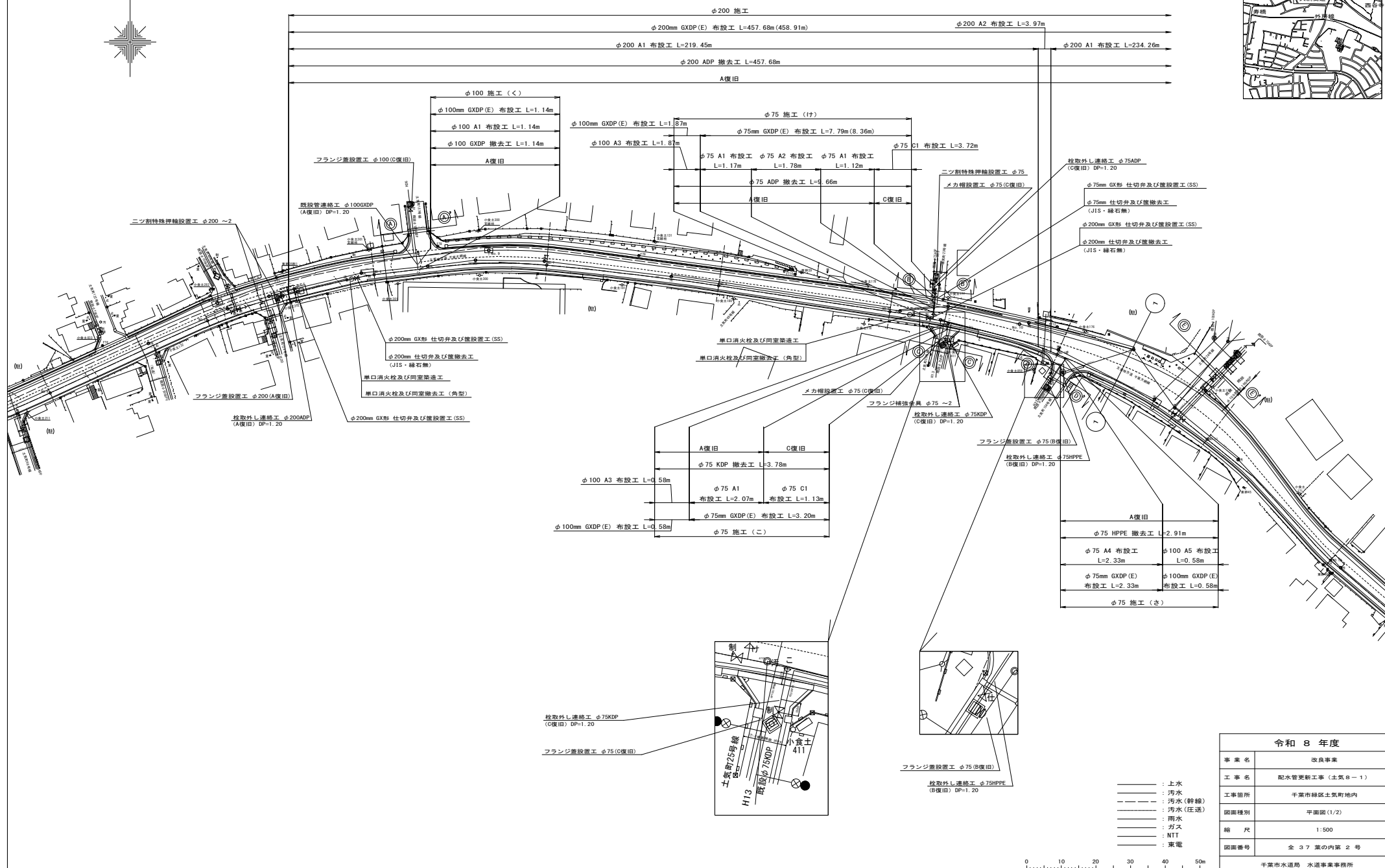
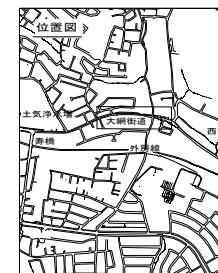
※ 安全対策工
安全対策工の仮設設置箇所及び方法は、施工業者が検討し実施する。

※ 消火栓
消火栓はレジコン製土留、カラー鉄蓋を使用する。

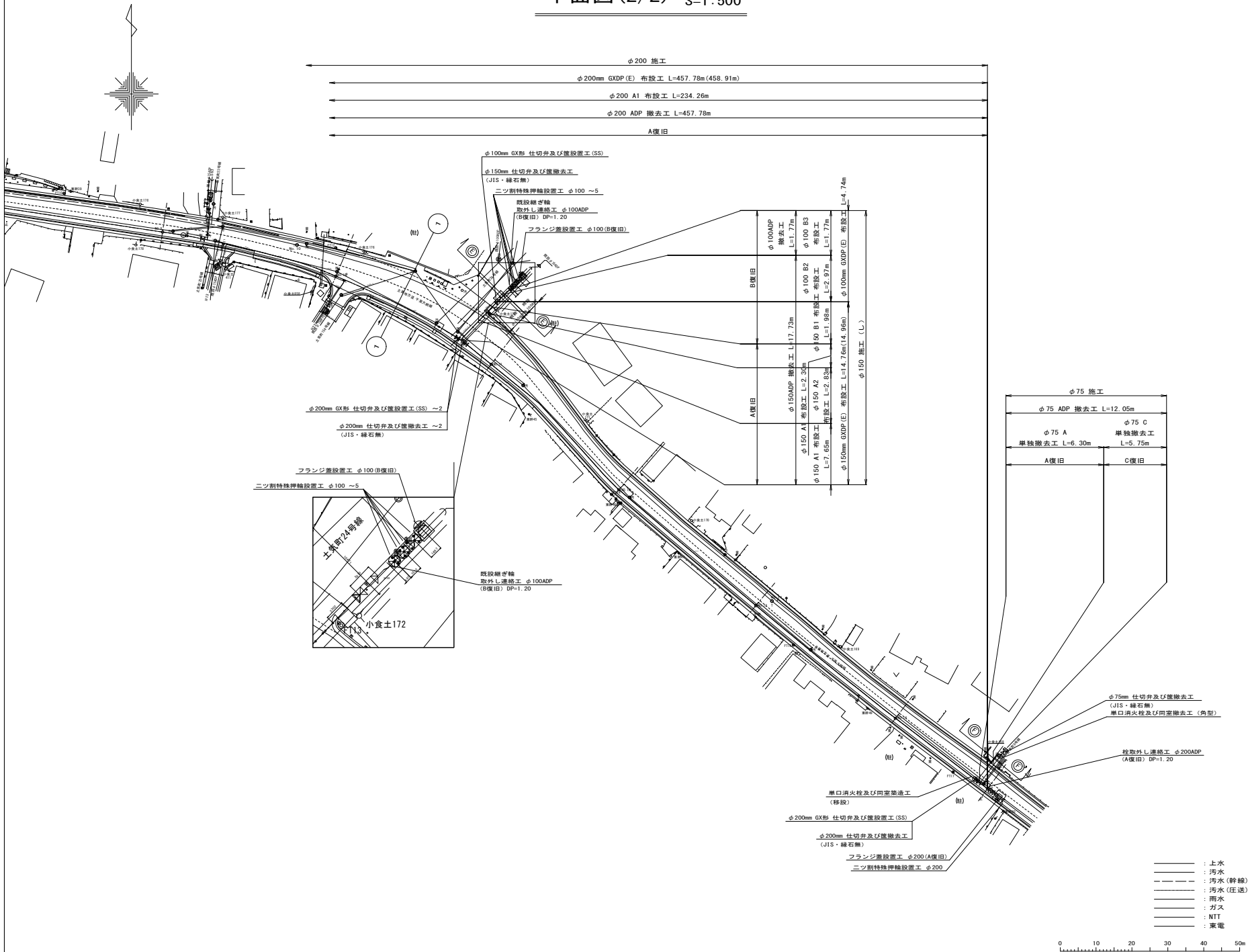
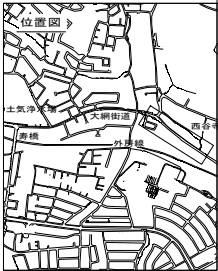
※ 既設管及び他企業埋設物については、地下埋設企業者の情報による。

令和 8 年度	
事業名	改良事業
工事名	配水管更新工事（土気8－1）
工事箇所	千葉市緑区土気町地内
図面種別	布設集計表
縮 尺	NONE
図面番号	全 37 葉の内第 1 号
千葉市水道局 水道事業事務所	

平面图 (1/2) S=1:500

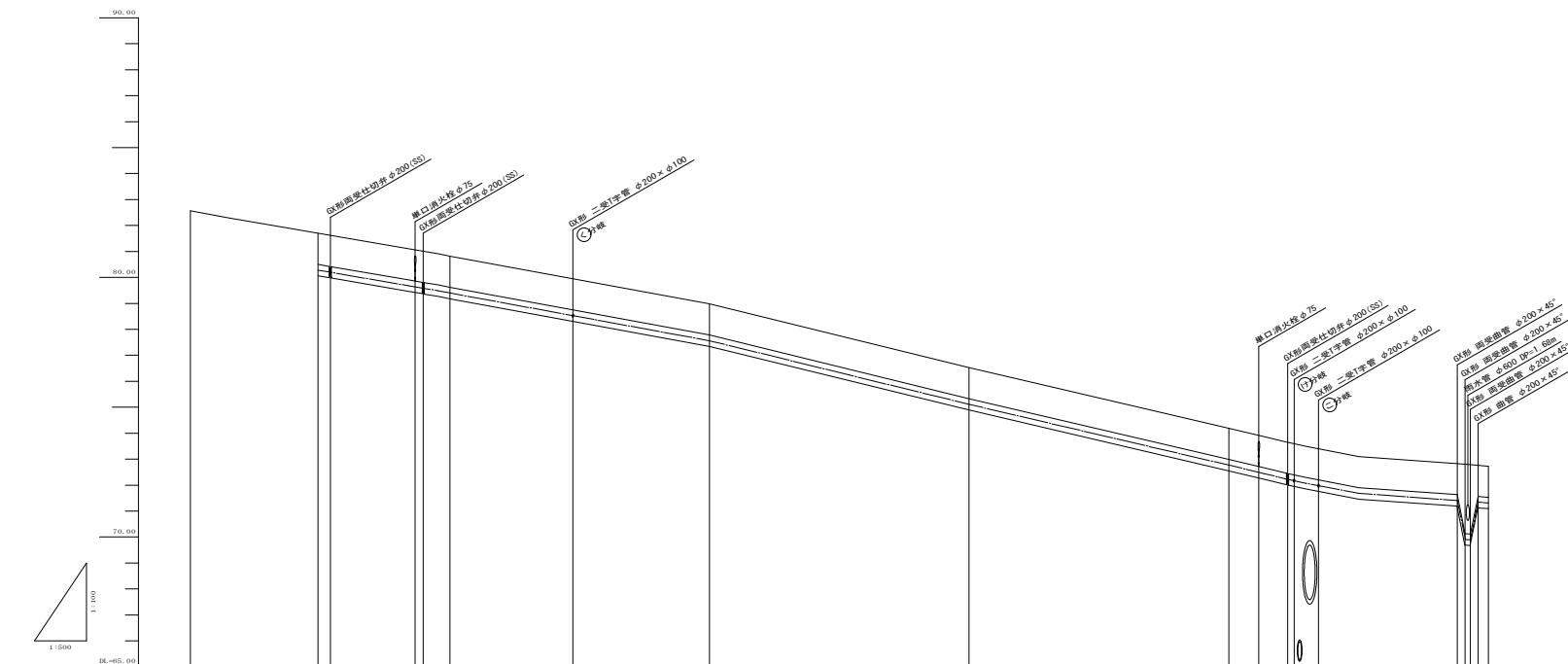


平面図(2/2) S=1:500



令和 8 年度	
事業名	改良事業
工事名	配水管更新工事(土気8-1)
工事箇所	千葉市緑区土気町地内
図面種別	平面図(2/2)
縮尺	1:500
図面番号	全 37 葉の内第 3 号
千葉市水道局 水道事業事務所	

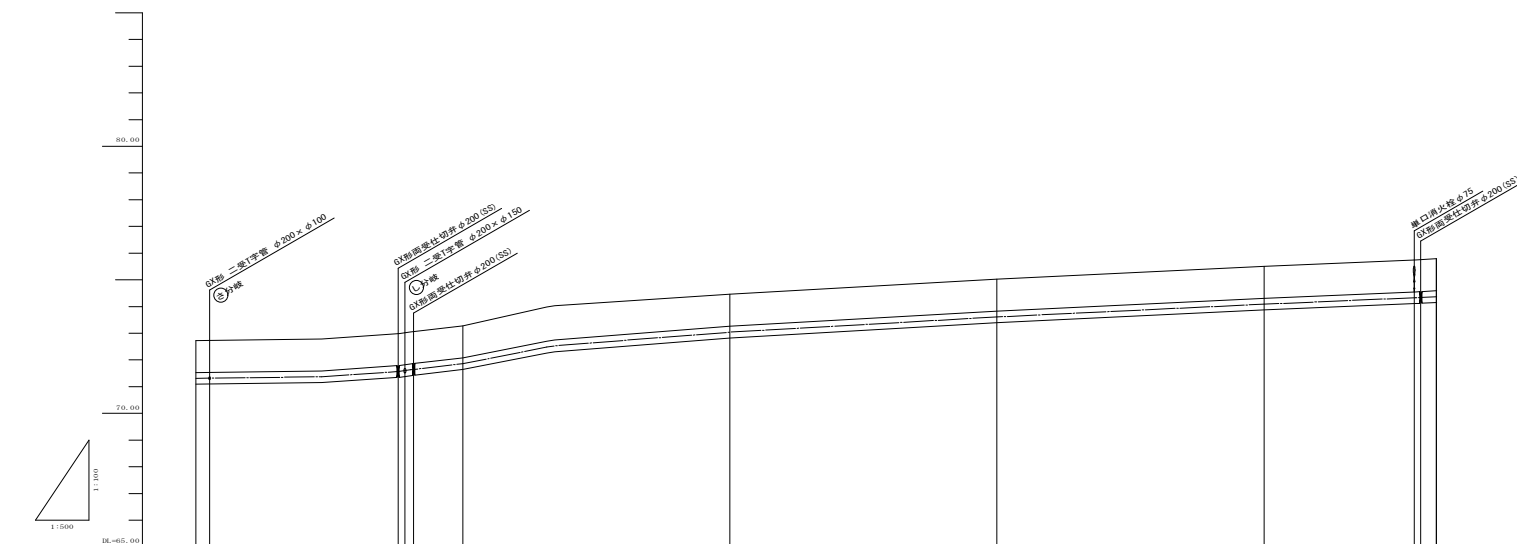
縦断図(1/2) SV=1:100
SH=1:500



曲 線	測 点	半 距 離	追 加 距 離	地 盤 高	管 州 埋 高	土 被 り	
I	NO. 5	50.000		82.57			
		BP	24.593	0.000	81.70	80.50	1.20
		+2.380	2.380	81.62	80.42	1.20	
		+18.727	16.347	18.727	81.06	79.86	1.20
		+20.266	1.538	20.266	81.01	79.81	1.20
	NO. 6	5.148	25.411	80.82	79.62	1.20	
	NO. 7	37.301	75.411	78.98	77.78	1.20	
	NO. 8	50.000	125.411	76.53	75.33	1.20	
	NO. 9	50.000	175.411	74.19	72.99	1.20	
		+5.790	5.790	73.91	72.71	1.20	
		+11.256	5.533	73.65	72.45	1.20	
		+12.579	1.253	73.60	72.40	1.20	
		+17.209	4.720	73.40	72.20	1.20	
	+44.040	26.741	72.83	71.63	1.20		
	+46.530	1.010	72.79	70.11	2.68		
	+48.010	1.480	72.77	70.09	1.20		
	+66.100	1.590	72.73	71.33	1.20		

令和 8 年度	
事業名	改良事業
工事名	配水管更新工事（土気 8－1）
工事箇所	千葉市緑区土気町地内
図面種別	縦断面 (1/2)
縮 尺	SV=1:100 SH=1: 500
図面番号	全 37 葉の内第 4 号
千葉市水道局 水道事業事務所	

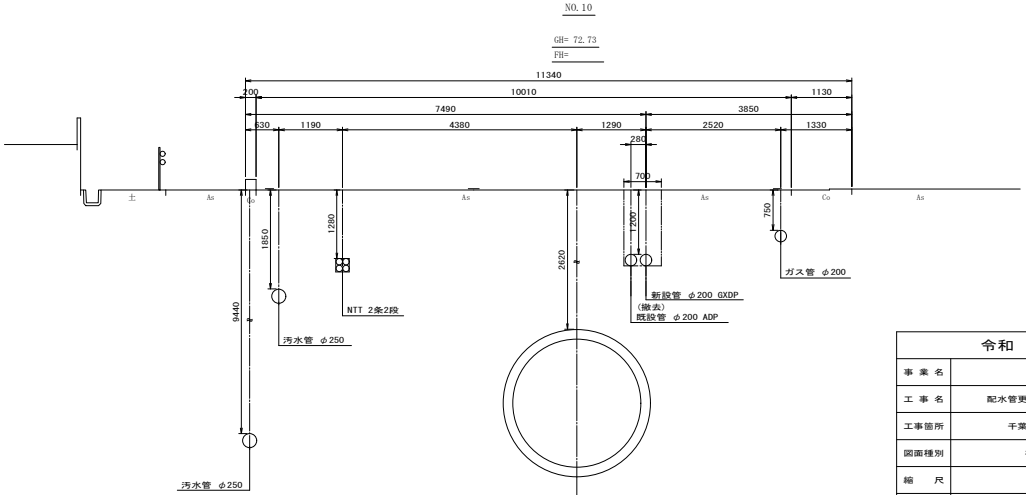
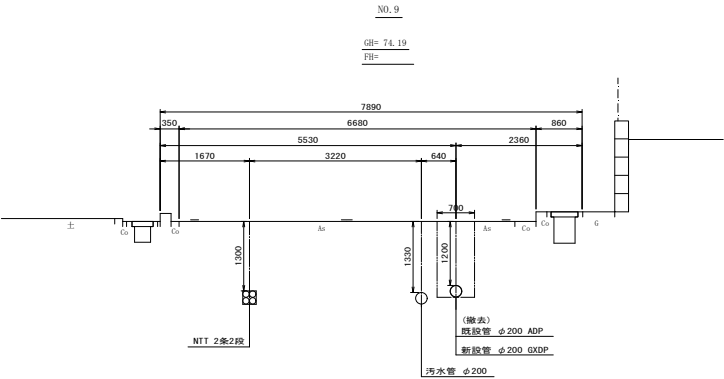
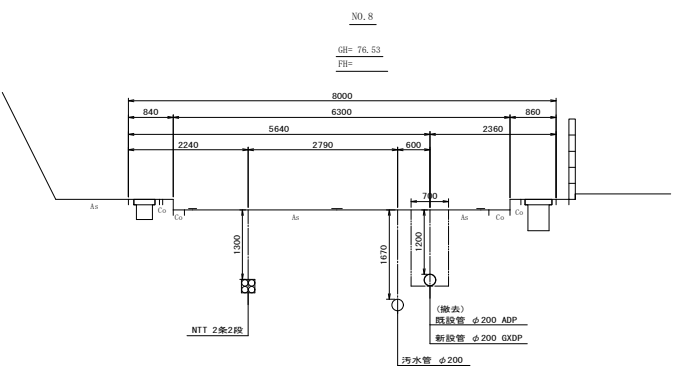
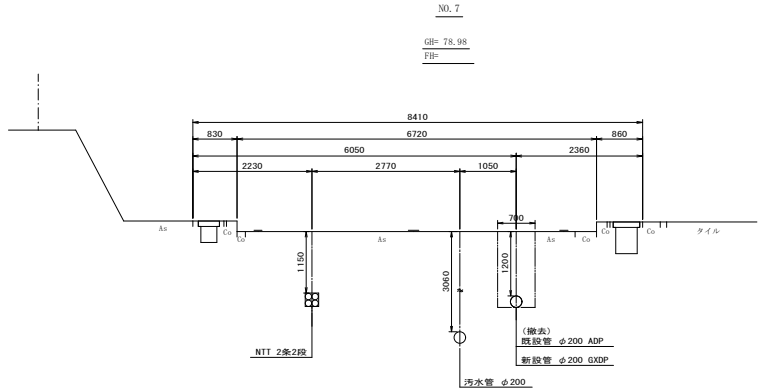
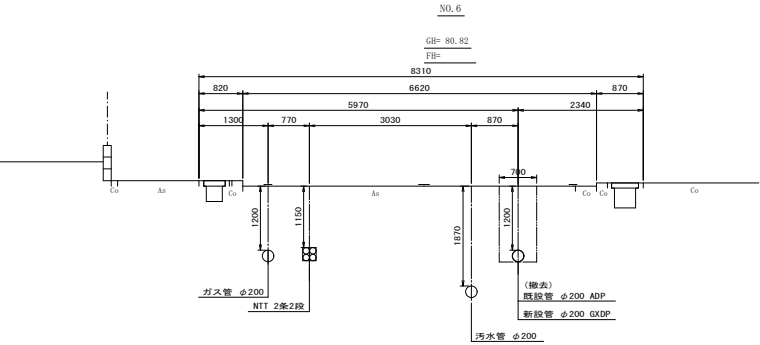
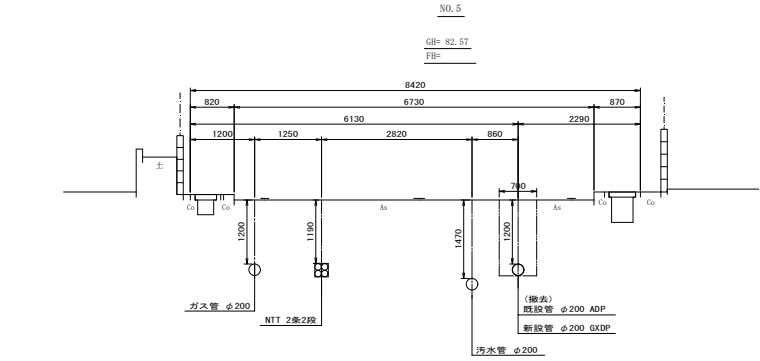
縦断図(2/2) SV=1:100
SH=1:500



曲 線	測 点	半 距 離	追 加 距 離	地 盤 高	管 州 端 高	土 被 り	
└───┘	No. 10 +2.579	1.990	225.411	72.73	71.53	1.20	
		2.578	227.990	72.74	71.54	1.20	
		35.990	263.990	72.69	71.79	1.20	
		1.280	264.570	73.02	71.82	1.20	
└───┘	No. 11 +40.798	1.638	266.209	73.07	71.87	1.20	
		9.202	275.411	73.28	72.08	1.20	
		50.000	325.411	74.46	73.26	1.20	
		No. 12					
└───┘	No. 13	50.000	375.411	75.03	73.83	1.20	
		No. 14					
└───┘	No. 14 +32.269 EP	50.000	425.411	75.51	74.31	1.20	
└───┘	No. 15 +38.120	28.120	453.531	75.75	74.55	1.20	
		1.238	454.761	75.76	74.56	1.20	
		2.923	457.680	75.79	74.59	1.20	
		0.034		75.79		1.20	

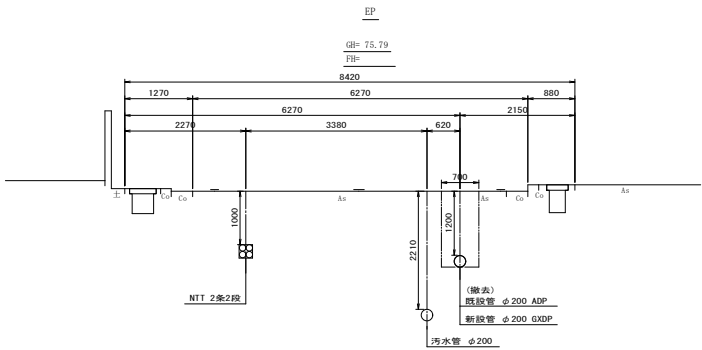
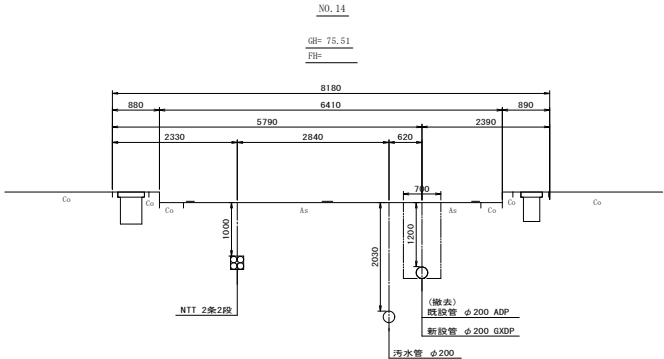
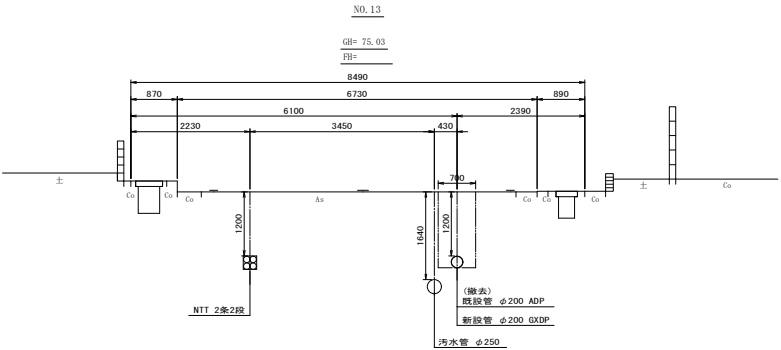
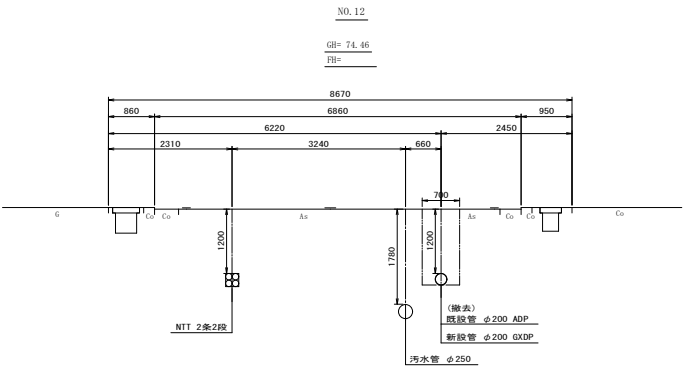
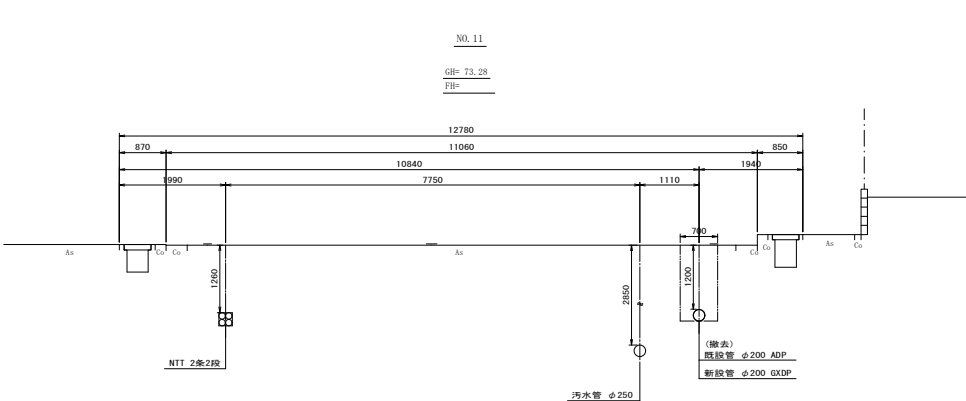
令和 8 年度	
事業名	改良事業
工事名	配水管更新工事（土気 8－1）
工事箇所	千葉市緑区土気町地内
園圃種別	縦断園（2/2）
縮 尺	SV=1:100 SH=1: 500
園圃番号	全 3 7 葉の内第 5 号
千葉市水道局 水道事業事務所	

横断面図(1/3) S=1:50



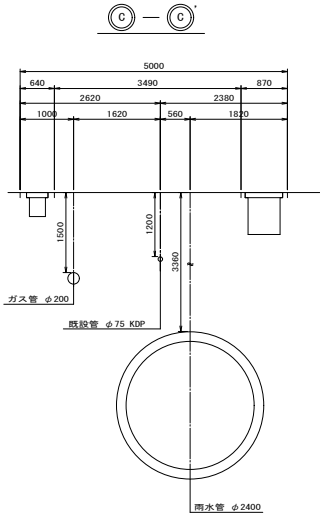
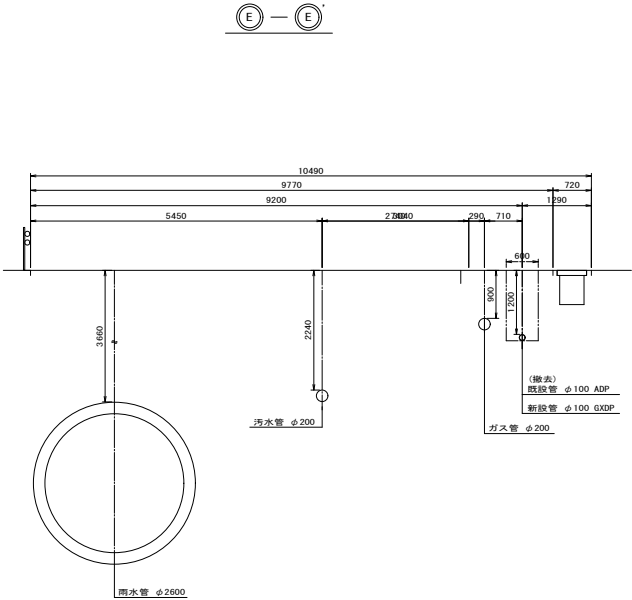
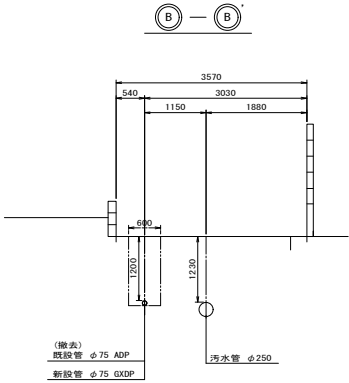
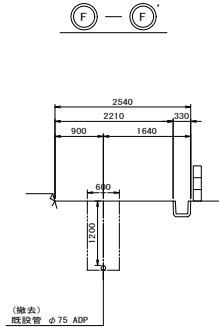
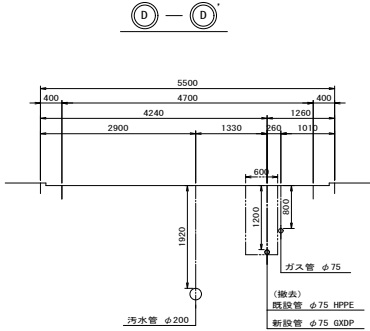
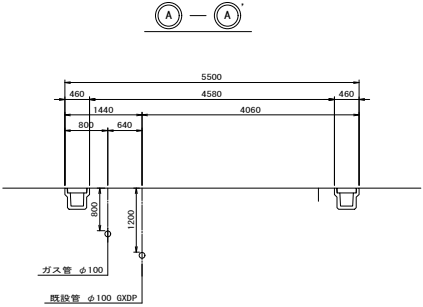
令和 8 年度	
事業名	改良事業
工事名	配水管更新工事(土気8-1)
工事箇所	千葉市緑区土気町地内
図面種別	横断面図(1/3)
縮尺	1:50
図面番号	全 37 葉の内第 6 号
千葉市水道局 水道事業事務所	

横断面図(2/3) S=1:50



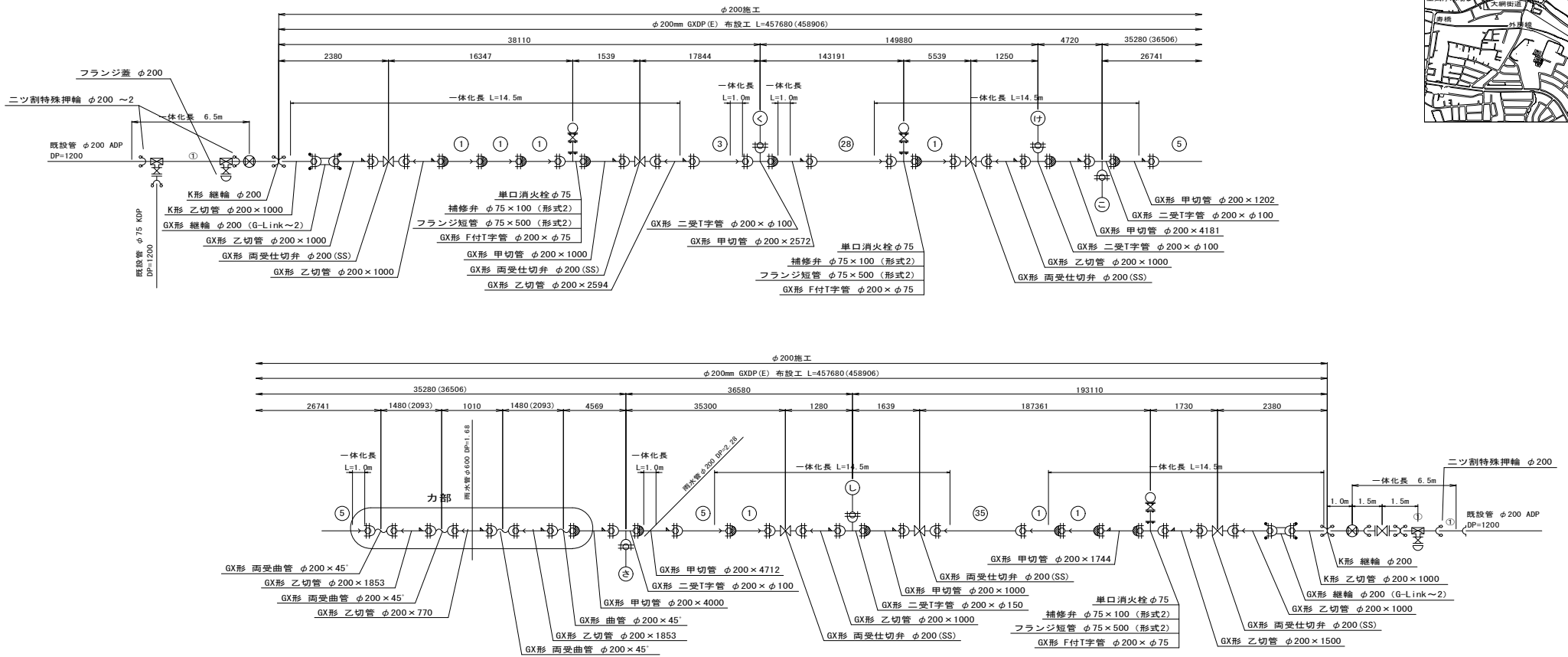
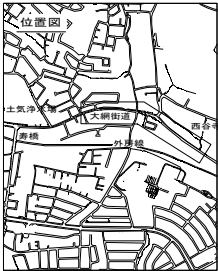
令和 8 年度	
事業名	改良事業
工事名	配水管更新工事(土質8-1)
工事箇所	千葉市緑区土気町地内
図面種別	横断面図(2/3)
縮尺	1:50
図面番号	全 37 葉の内第 7 号
千葉市水道局 水道事業事務所	

横断面図(3/3) S=1:50

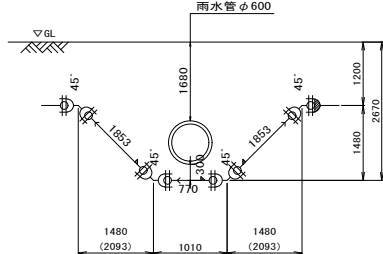


令和 8 年度	
事業名	改良事業
工事名	配水管更新工事(土気8-1)
工事箇所	千葉市緑区土気町地内
図面種別	横断面図(3/3)
縮尺	1:50
図面番号	全 37 葉の内第 8 号
千葉市水道局 水道事業事務所	

配管参考図(1/3) S=NONE



力部断面図



凡 例	
	GX形継手
	GX形ライン使用箇所
	G-Link使用箇所
	特殊押輪使用箇所 (GX形継ぎ輪用)
	製作時挿口加工済 (GX形)
	挿口リング加工 (GX形)
	特殊押輪使用箇所 (K形)
	抜出防止金具使用箇所 (T形)

GX形切管有効長の最小長さ		
口 径	甲切管	乙切管
φ 75	700mm	770mm
φ 100	720mm	770mm
φ 150	740mm	770mm
φ 200	740mm	770mm
φ 300	760mm	820mm

※ 挿し口リング加工時

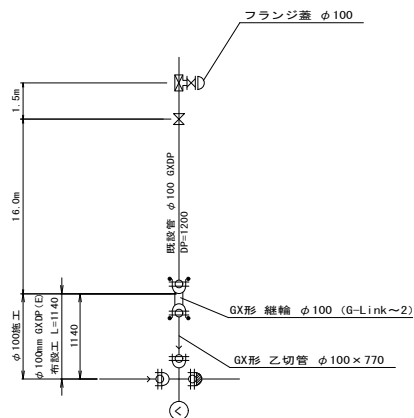
GX形一体化長一覧表 (φ75～φ300)						単位: m
種 別	一 体 化 長					土 被 り
	φ75	φ100	φ150	φ200	φ300	
22 1/2" 以下	1.00	1.00	1.00	1.00	2.00	0.70以上
45" 以下	1.00	1.00	1.00	1.00	7.00	0.70以上
90" 以下	4.00	5.00	6.00	8.00	16.00	0.70以上
T字管	1.00	1.00	6.00	6.00	13.00	0.70以上
仕切弁・栓 μ=0.3 (ボリスリ有)	12.50	15.50	21.00	26.50	36.00	0.60
	9.50	12.00	16.50	20.50	28.50	0.80
	8.00	9.50	13.50	17.00	24.00	1.00
	6.50	8.00	11.50	14.50	20.50	1.20

凡 例	
φ 75, φ 100	29mm
φ 150～250	39mm
φ 300	54mm
φ 75	190mm
φ 100	200mm
φ 150	240mm
φ 200	250mm
φ 300	300mm

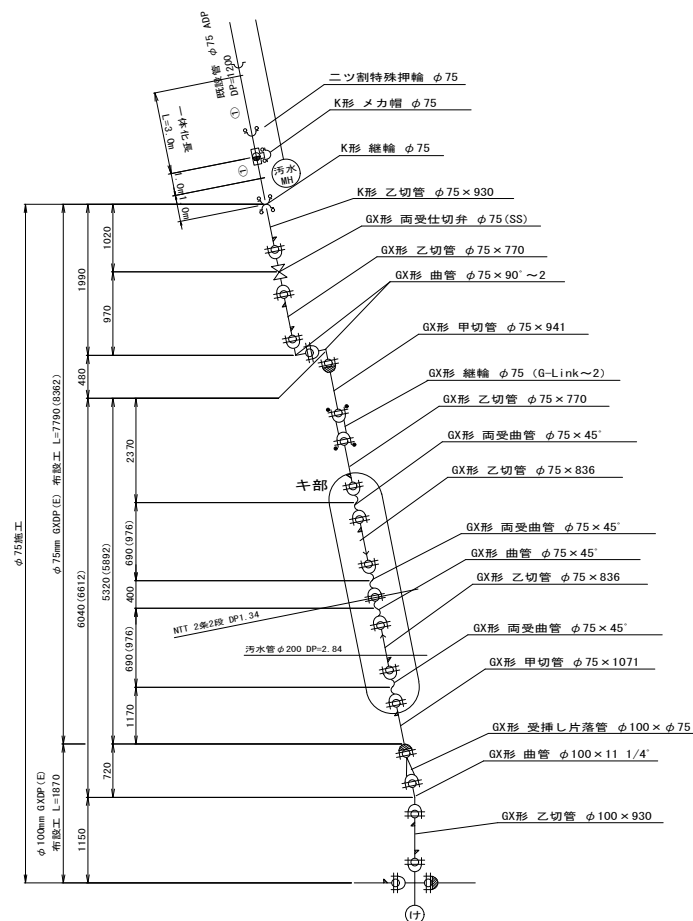
令和 8 年度	
事業名	改良事業
工事名	配水管更新工事 (土気 8-1)
工事箇所	千葉市緑区土気町地内
図面種別	配管参考図 (1/3)
縮 尺	NONE
図面番号	全 37 葉の内第 9 号
千葉市水道局 水道事業事務所	

配管参考図 (2/3) S=NONE

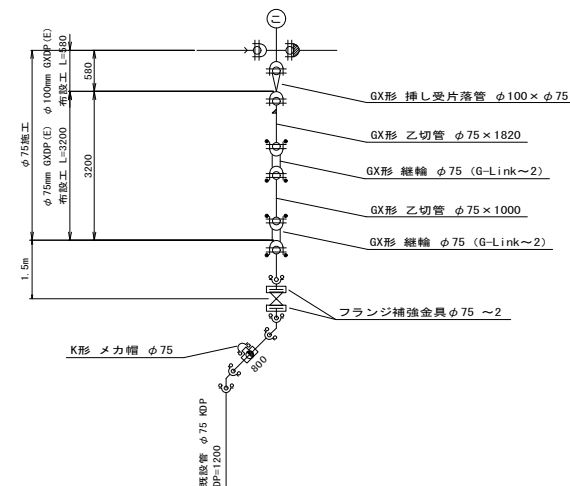
① 分岐詳細図



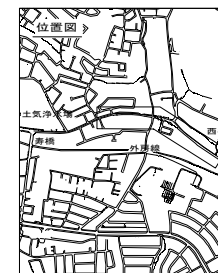
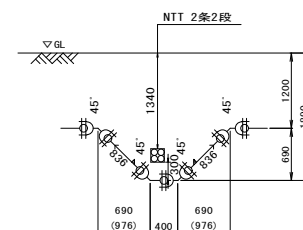
② 分岐詳細図



③ 分岐詳細図



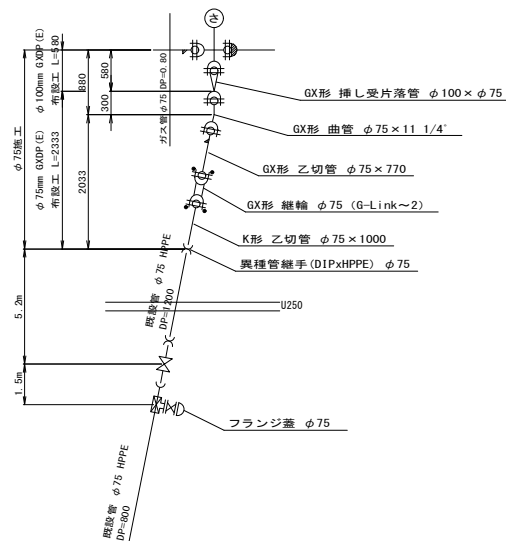
キ部断面図



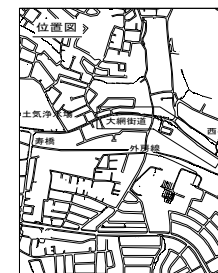
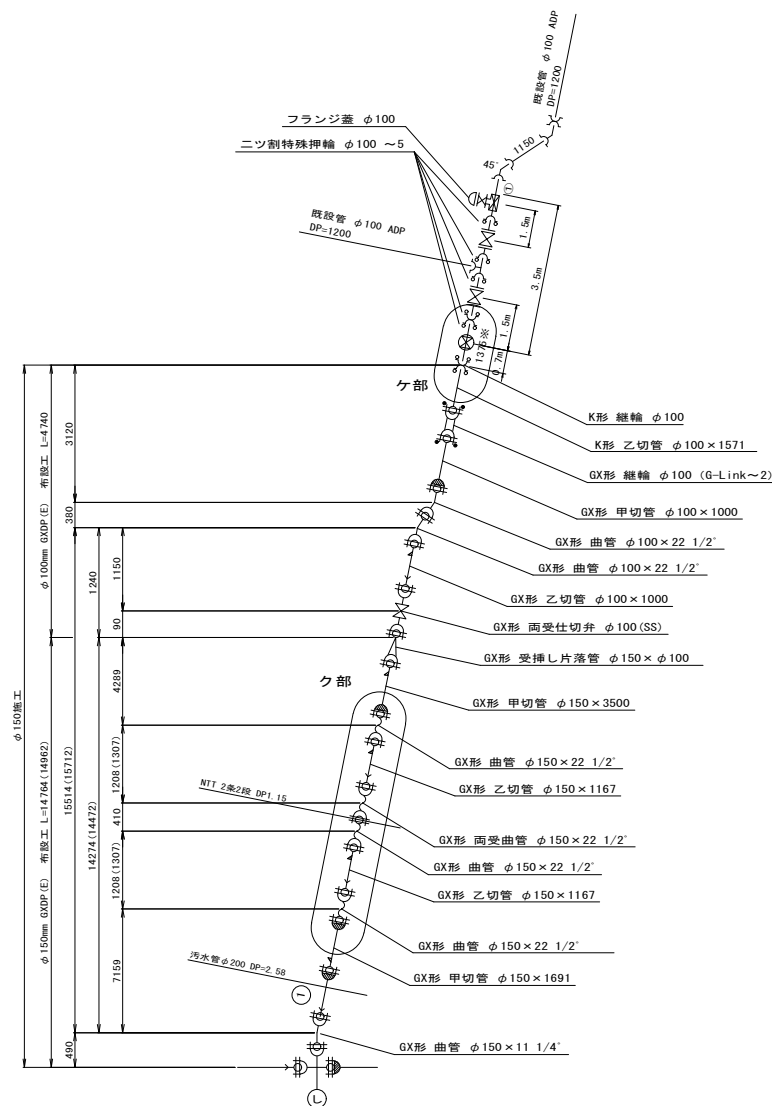
令和 8 年度	
事業名	改良事業
工事名	配水管更新工事 (土気 8-1)
工事箇所	千葉市緑区土気町地内
図面種別	配管参考図 (2/3)
縮尺	NONE
図面番号	全 37 葉の内第 10 号
千葉市水道局 水道事業事務所	

配管参考図 (3/3) S=NONE

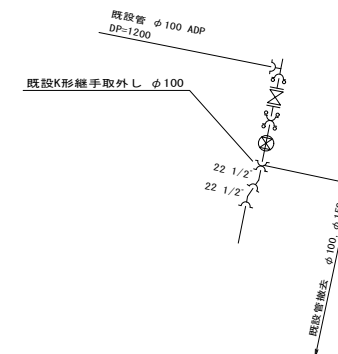
㊦ 分岐詳細図



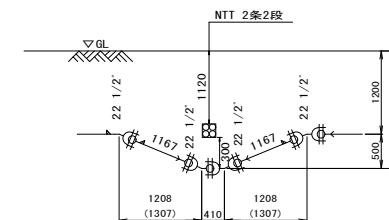
㊬ 分岐詳細図



ケ部断面図
(既設管撤去時)

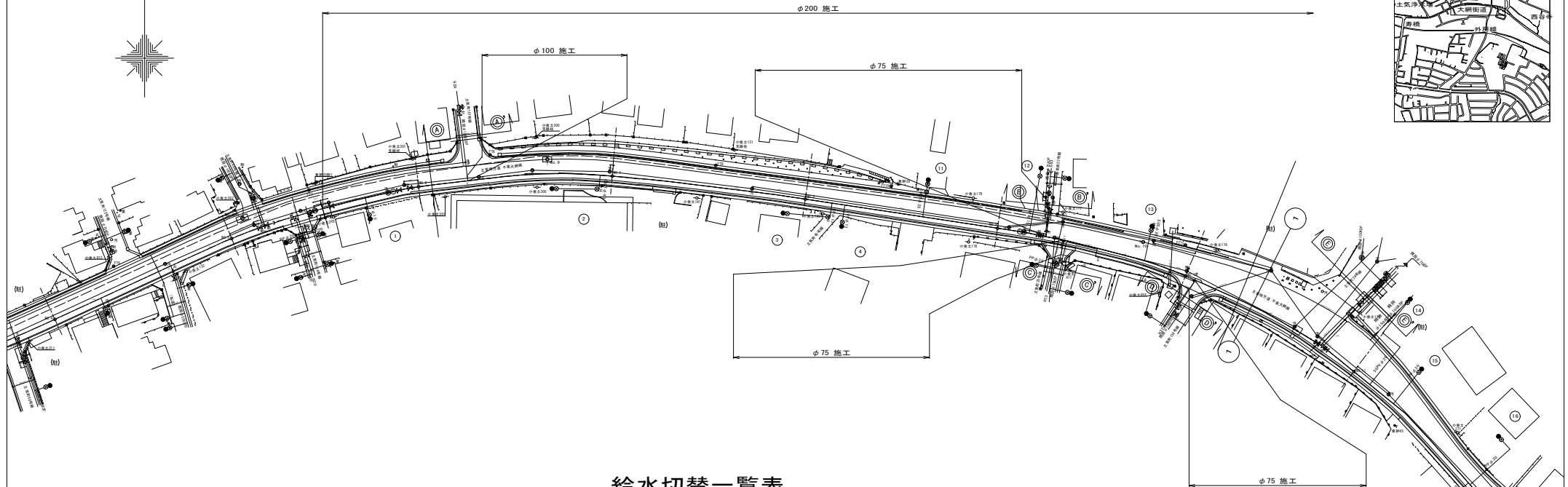


ク部断面図



令和 8 年度	
事業名	改良事業
工事名	配水管更新工事 (土気 8-1)
工事箇所	千葉市緑区土気町地内
図面種別	配管参考図 (3/3)
縮尺	NONE
図面番号	全 37 葉の内第 11 号
千葉市水道局 水道事業事務所	

給水切替平面図(1/2) S=1:500



給水切替一覽表

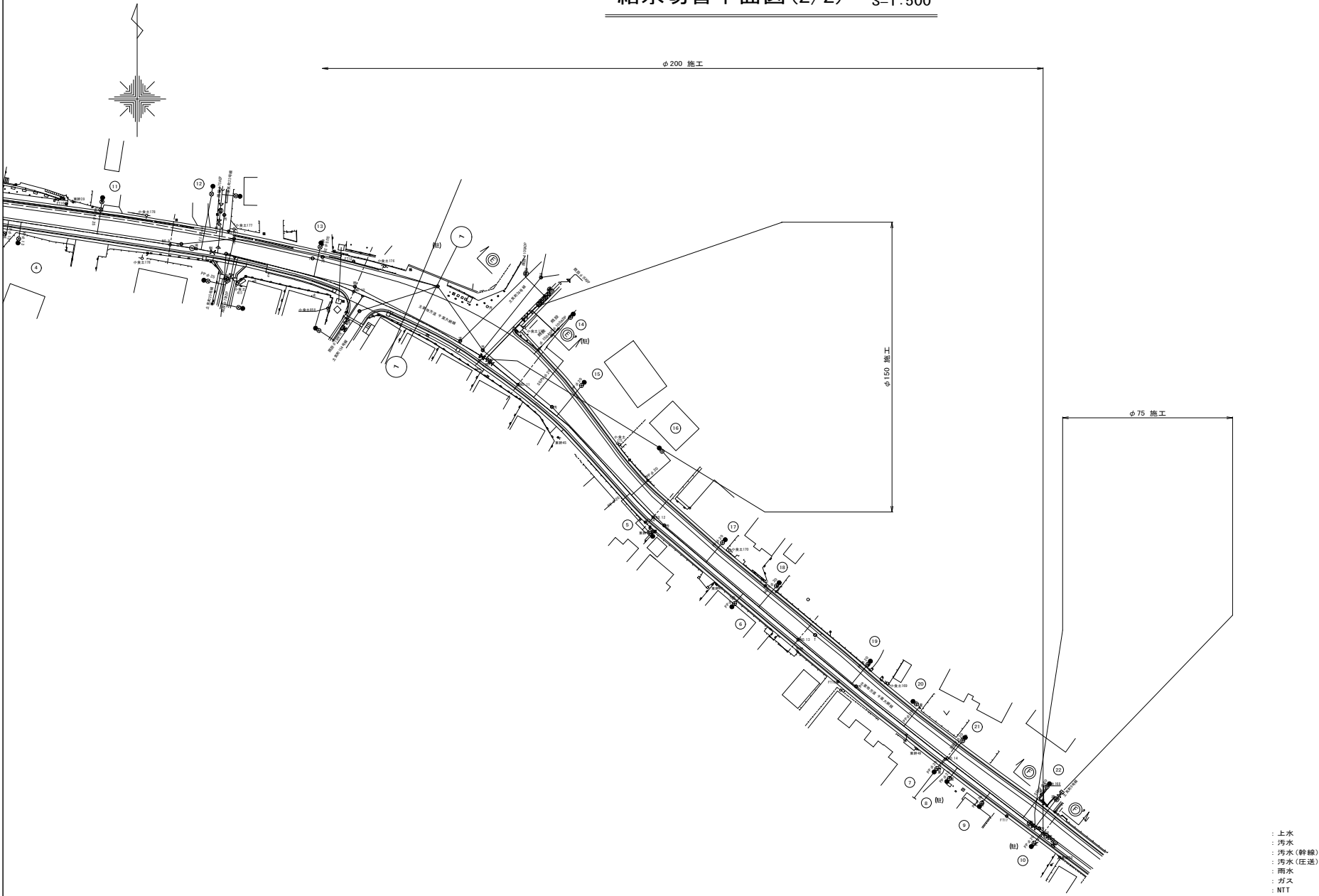
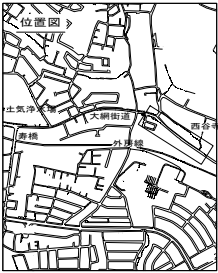
[illegible]

- : 上水
- : 汚水
- : 汚水 (幹線)
- : 汚水 (圧送)
- : 雨水
- : ガス
- : NTT
- : 東電



令和 8 年度	
事業名	改良事業
工事名	配水管更新工事（土気 8－1）
工事箇所	千葉市緑区土気町地内
図面種別	給水切替平面図（1/2） 給水切替一覽表
縮 尺	1:500
図面番号	全 3 7 葉の内第 1 2 号
千葉市水道局 水道事業事務所	

給水切替平面図(2/2) S=1:500

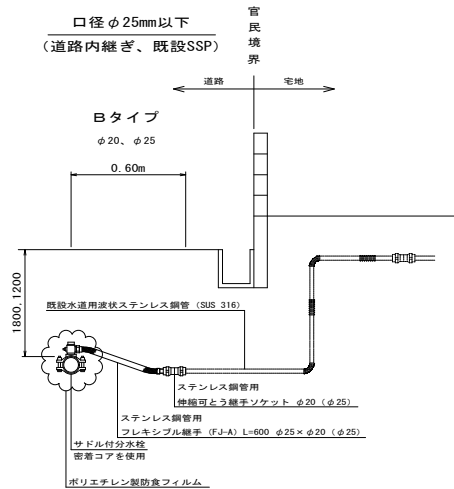
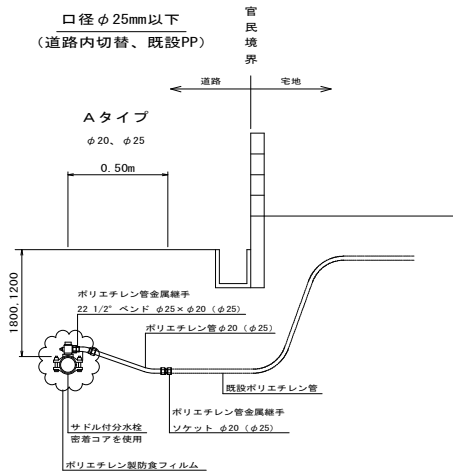


- : 上水
- : 汚水
- : 汚水(幹線)
- : 汚水(圧送)
- : 雨水
- : ガス
- : NTT
- : 東電

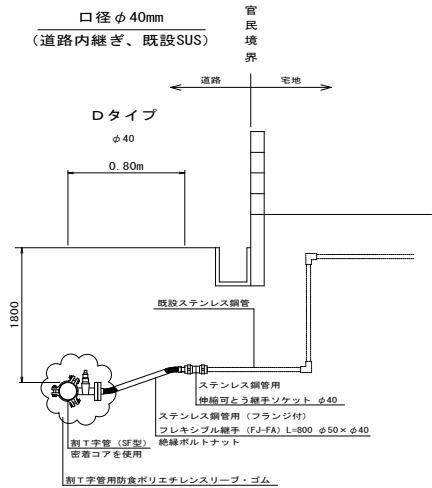
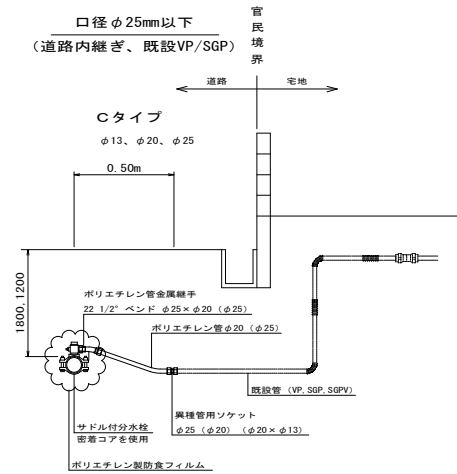


令和 8 年度	
事業名	改良事業
工事名	配水管更新工事(土気8-1)
工事箇所	千葉市緑区土気町地内
図面種別	給水切替平面図(2/2)
縮尺	1:500
図面番号	全 37 葉の内第 13 号
千葉市水道局 水道事業事務所	

給水切替標準図 S=NONE



注) ステンレス鋼鋼管にはポリエチレンスリーブ被覆工を施すこと。



注) ステンレス鋼鋼管にはポリエチレンスリーブ被覆工を施すこと。

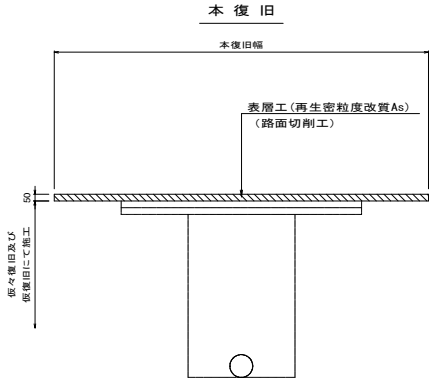
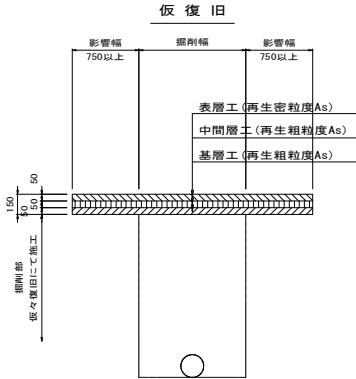
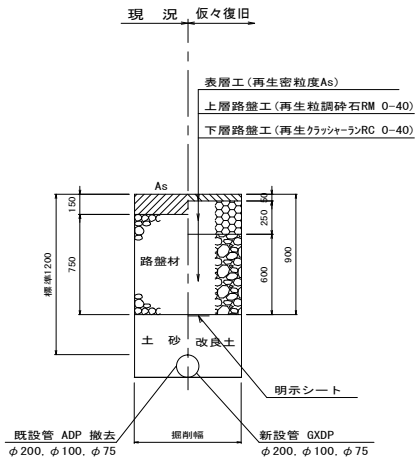
令和 8 年度	
事業名	改良事業
工事名	配水管更新工事 (土気8-1)
工事箇所	千葉市緑区土気町地内
図面種別	給水切替標準図
縮 尺	図 示
図面番号	全 37 葉の内第 14 号
千葉市水道局 水道事業事務所	

路面復旧図

S=1:20

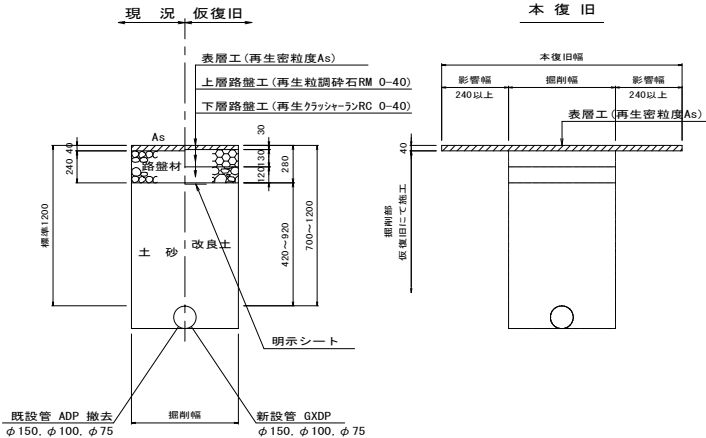
A 復旧

((主)千葉大網線 C舗装)



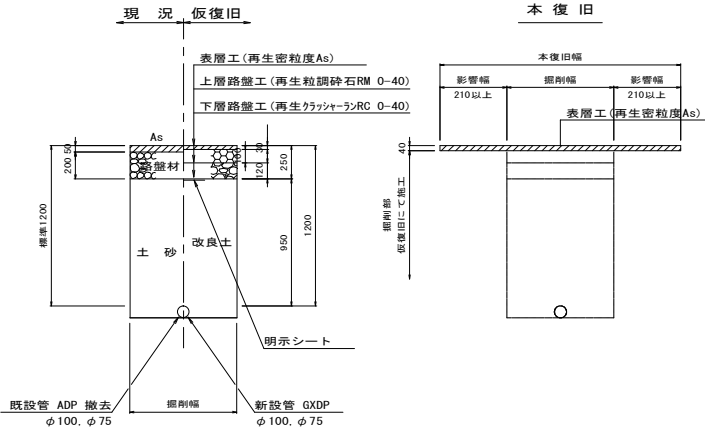
B 復旧

((7)-1普通舗装 W=5.5m以上~8.0m)



C 復旧

((7)-2普通舗装 W=2.0m以上~5.5m未満)



令和 8 年度

事業名	改良事業
工事名	配水管更新工事(土気8-1)
工事箇所	千葉市緑区土気町地内
図面種別	路面復旧図
縮尺	1:20
図面番号	全 37 葉の内第 15 号
千葉市水道局 水道事業事務所	

仮配管布設集計表

仮配管布設集計表

施 工	仮配管工	仮配管 口 径	延長 [m]		施 工 形 態	仮 設 仕切弁	仮 設 消火栓	仮 設 空気弁	連 絡 箇 所	舗 装 種 別	備 考													
			布設	撤去																				
φ 75 施工 L= 35.8 m	A 仮配管工	φ 75	13.7	13.7	屋間	3	-	-	ウ	C	切換弁付不断水連絡工	φ 75 KDP	× φ 75	— 1 (C 復旧)	DP= 1.20									
	B 仮配管工	φ 75	6.6	6.6	屋間						エ	C	不断水連絡工	φ 75 HPPE	× φ 75	— 1 (B 復旧)	DP= 0.80							
	C 仮配管工	φ 75	15.5	15.5	屋間								オ	B	切換弁付不断水連絡工	φ 75 ADP	× φ 75	— 1 (C 復旧)	DP= 1.20					
					単独栓設置工										φ 75 ADP	— 1 (C 復旧)	DP= 1.20							
				単独栓設置工														φ 75 KDP	— 1 (C 復旧)	DP= 1.20				
																					単独栓設置工	φ 75 HPPE	— 1 (B 復旧)	DP= 0.80
φ 100 施工 L= 25.1 m	A 仮配管工	φ 100	13.0	13.0	屋間	1	-	-	イ	C	不断水連絡工	φ 100 GXDP	× φ 100	— 1 (C 復旧)	DP= 1.20									
	C 仮配管工	φ 100	12.1	12.1	屋間								単独栓設置工	φ 100 GXDP	— 1 (C 復旧)	DP= 1.20								
φ 150 施工 (仮配管 φ100) L= 26.0 m	A 仮配管工	φ 100	13.7	13.7	屋間	1 (φ100)	-	-	カ	B	不断水連絡工	φ 100 ADP	× φ 100	— 1 (B 復旧)	DP= 1.20									
	B 仮配管工	φ 100	12.3	12.3	屋間								仮設不断水止水栓設置工	φ 100	— 1 (B 復旧)	DP= 1.20								
				単独栓設置工	φ 100 ADP								— 1 (B 復旧)	DP= 1.20										
															二ツ割特殊押輪設置工	φ 100 ADP	— 5 (B 復旧)	DP= 1.20						
φ 200 施工 L= 466.3 m	A 仮配管工	φ 200	466.3	466.3	屋間	4	3	-	ア	A	不断水連絡工	φ 200 ADP	× φ 200	— 2 (A 復旧)	DP= 1.20									
					キ						A	仮設不断水止水栓設置工	φ 200	— 2 (A 復旧)	DP= 1.20									
				単独栓設置工								φ 200 ADP	— 2 (A 復旧)	DP= 1.20										
															二ツ割特殊押輪設置工	φ 200 ADP	— 3 (A 復旧)	DP= 1.20						

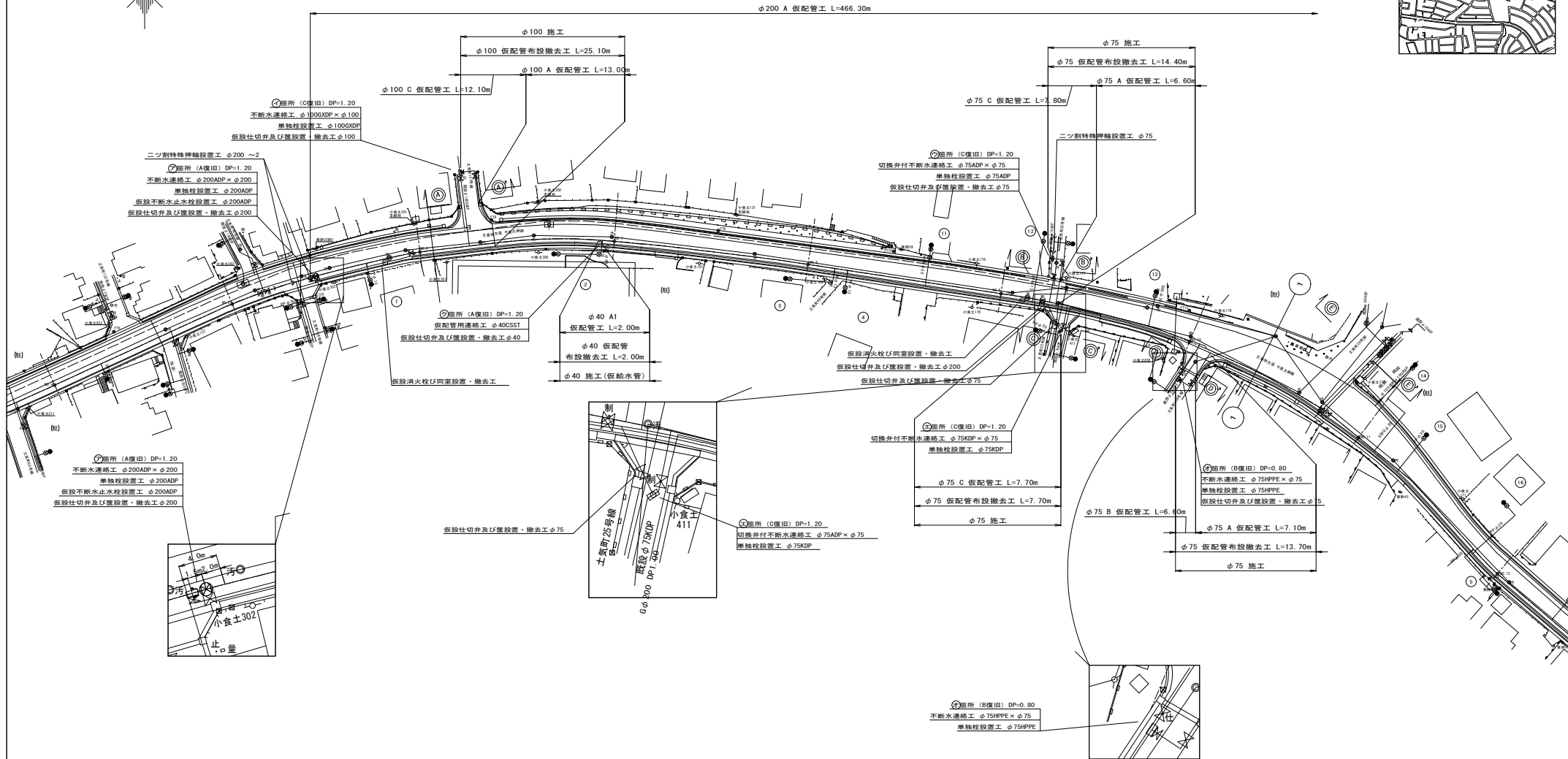
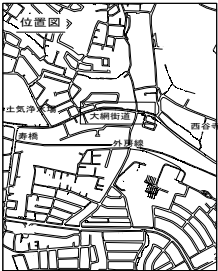
- ※ 仮配管使用材料
ステンレス製仮設配管 とする。
- ※ 安全対策工
安全対策工の仮設置箇所及び方法は、施工業者が検討し実施する。
- ※ 水替工
仮配管連絡箇所
- ※ 洗浄用ドレーンは、適宜設置すること。
- ※ φ150施工は不断水連絡工（カ箇所）がφ100×φ100であるため
仮配管口径をφ100とする。

仮配管布設集計表（仮給水管）

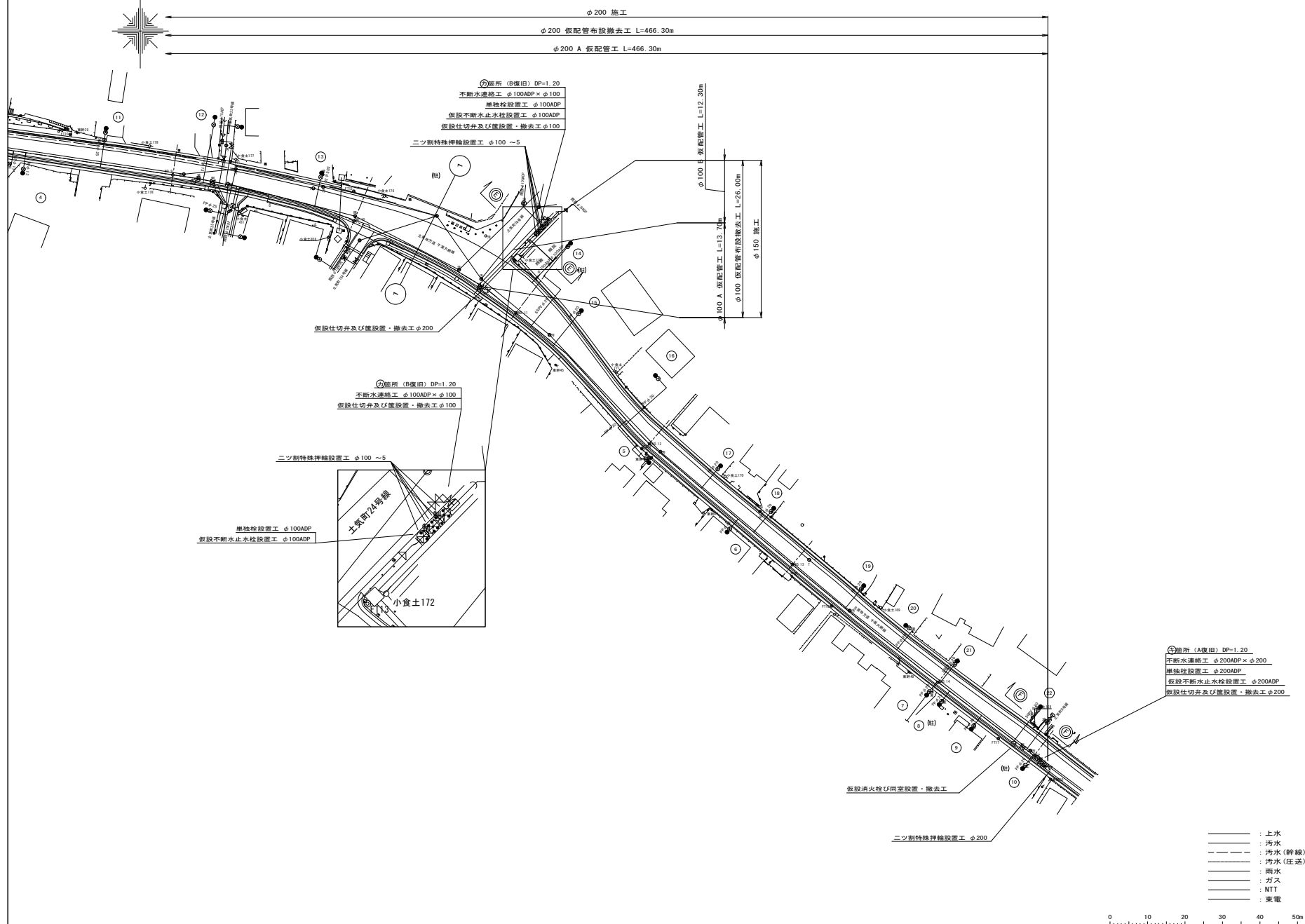
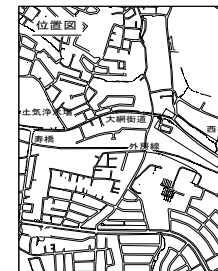
施 工	仮配管工	仮配管 口 径	延長 [m]		施 工 形 態	仮 設 仕切弁	仮 設 消火栓	仮 設 空気弁	連 絡 箇 所	舗 装 種 別	備 考			
			布設	撤去										
φ 200 施工 仮給水管 φ40 L= 2.0 m	A 仮配管工	φ 40	2.0	2.0	屋間	1	-	-	ク	A	仮配管用連絡工	φ 40 CSST	— 1 (A 復旧)	DP= 1.20

令和 8 年度	
事業名	改良事業
工事名	配水管更新工事（土気8－1）
工事箇所	千葉市緑区土気町地内
図面種別	仮配管布設集計表
縮 尺	NONE
図面番号	全 37 葉の内第 16 号
千葉市水道局 水道事業事務所	

仮配管平面図(1/2) S=1:500

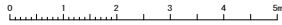
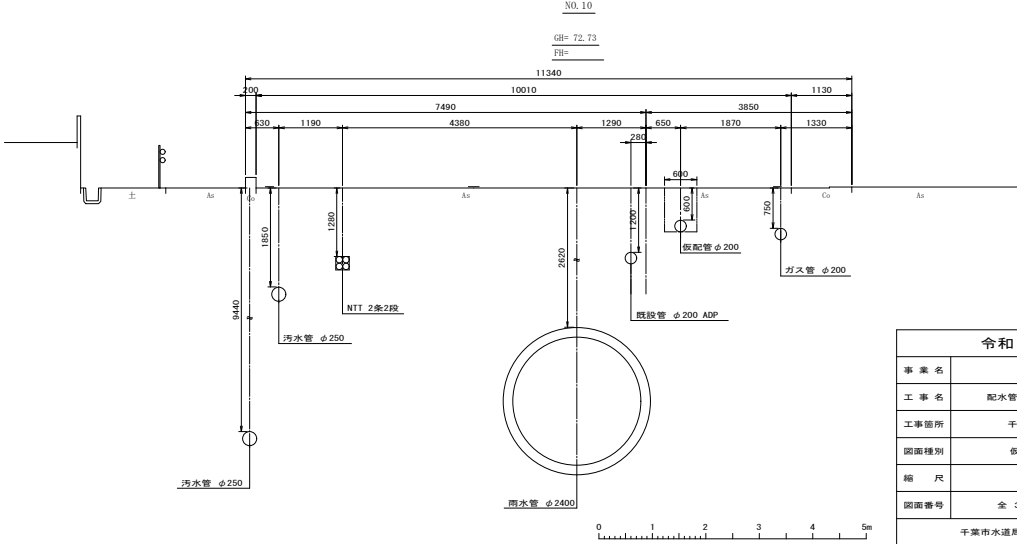
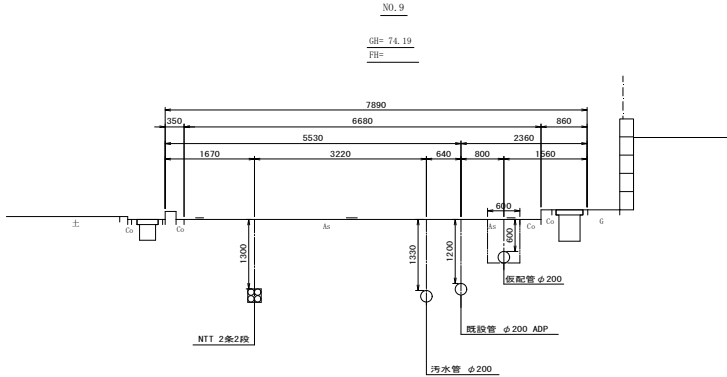
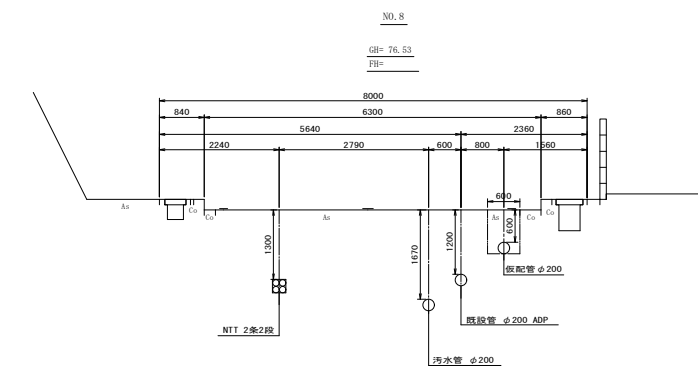
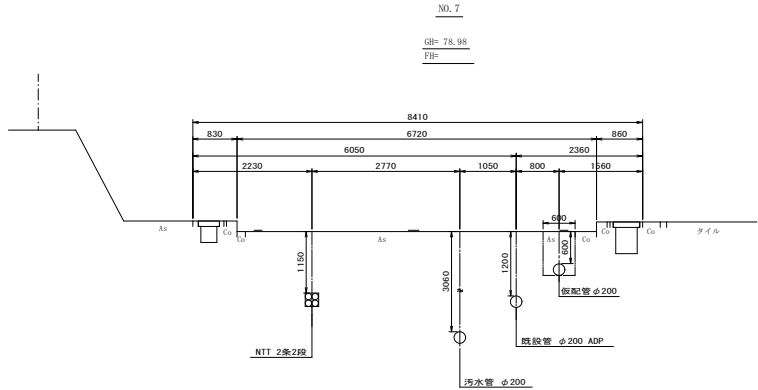
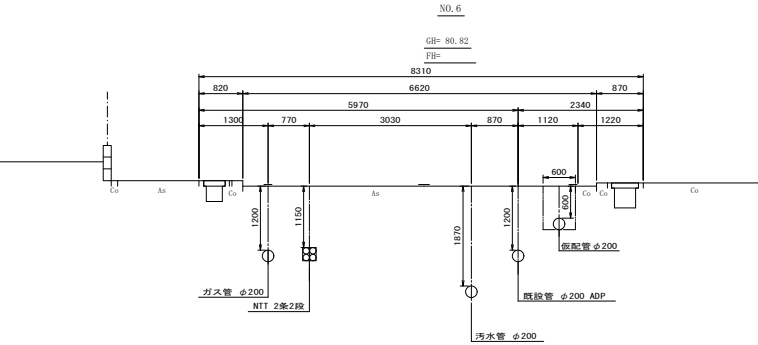
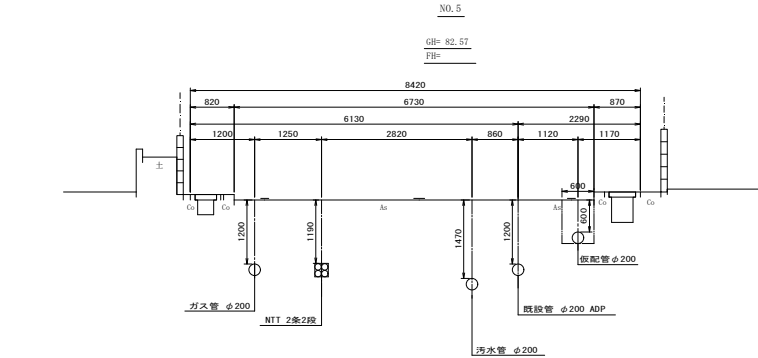


仮配管平面図 (2/2) S=1:500



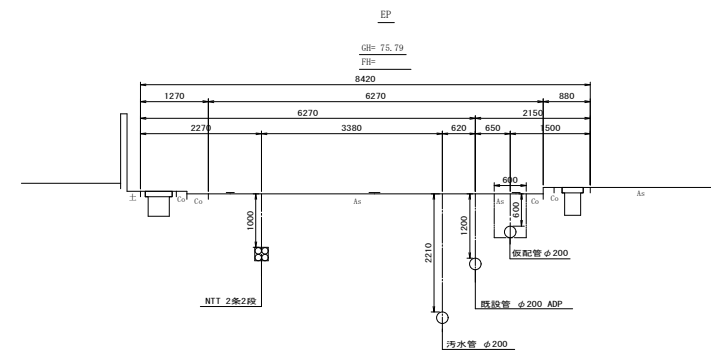
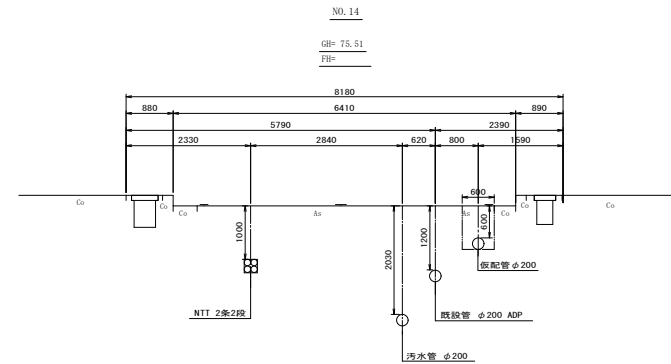
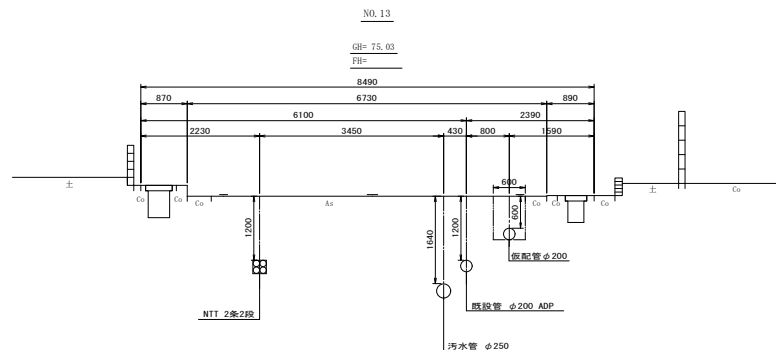
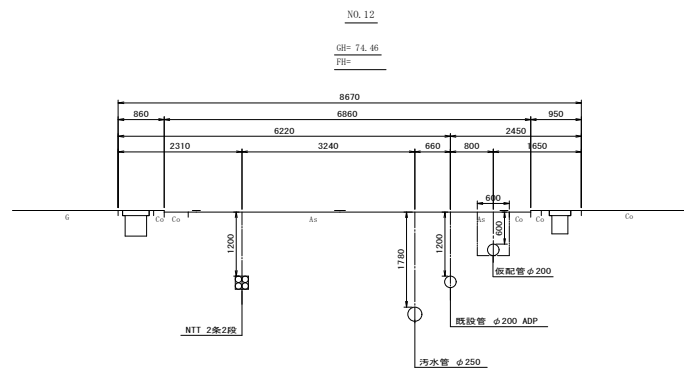
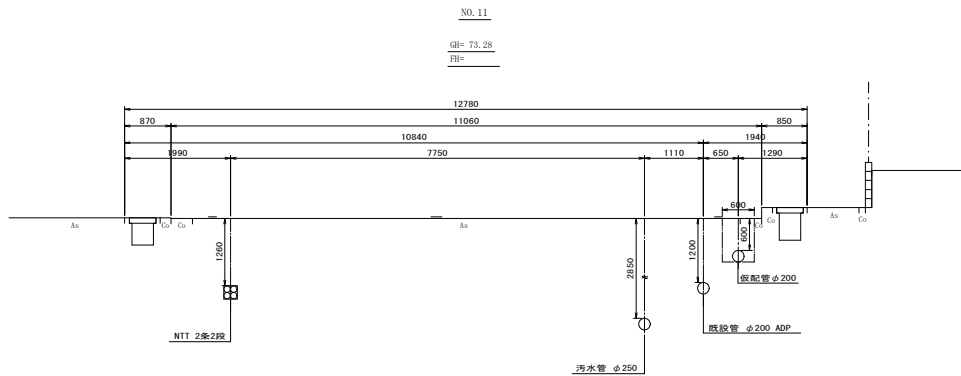
令和 8 年度	
事業名	改良事業
工事名	配水管更新工事（土気 8－1）
工事箇所	千葉市緑区土気町地内
図面種別	仮配管平面図(2/2)
縮 尺	1:500
図面番号	全 37 葉の内第 18 号
千葉市水道局 水道事業事務所	

仮配管横断面図(1/3) S=1:50



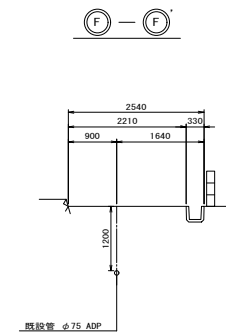
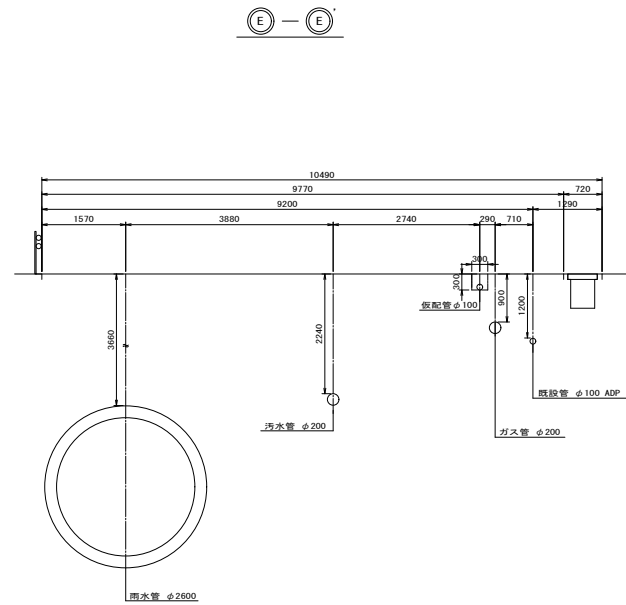
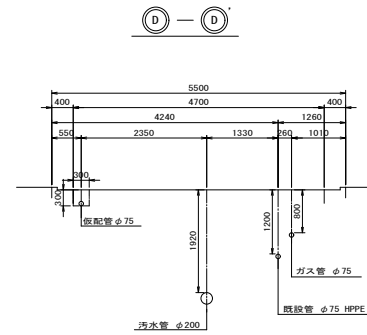
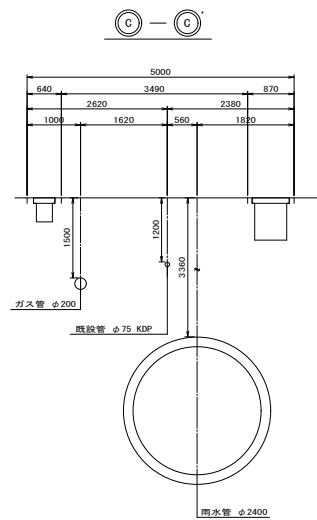
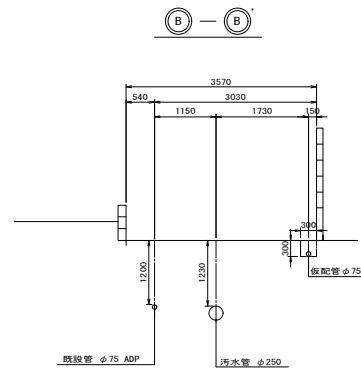
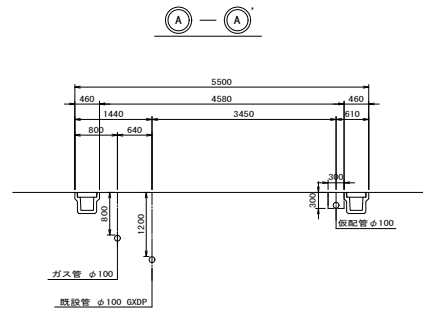
令和 8 年度	
事業名	改良事業
工事名	配水管更新工事(土気8-1)
工事箇所	千葉市緑区土気町地内
図面種別	仮配管横断面図(1/3)
縮尺	1:50
図面番号	全 37 葉の内第 19 号
千葉市水道局 水道事業事務所	

仮配管横断面図 (2/3) S=1:50



令和 8 年度	
事業名	改良事業
工事名	配水管更新工事 (土気 8-1)
工事箇所	千葉市緑区土気町地内
図面種別	仮配管横断面図 (2/3)
縮尺	1:50
図面番号	全 37 葉の内第 20 号
千葉市水道局 水道事業事務所	

仮配管横断面図 (3/3) S=1:50



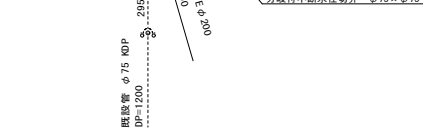
令和 8 年度	
事業名	改良事業
工事名	配水管更新工事（土筑 8－1）
工事箇所	千葉市緑区土気町地内
図面種別	仮配管横断面図(3/3)
縮 尺	1:50
図面番号	全 3 7 案の内第 2 1 号
千葉市水道局 水道事業事務所	

S=NONE

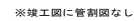
⑦ 箇所



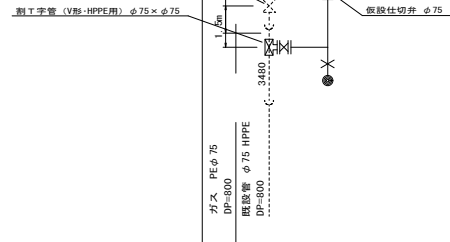
① 箇所



① 箇所



④ 箇所



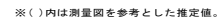
⑦ 箇所



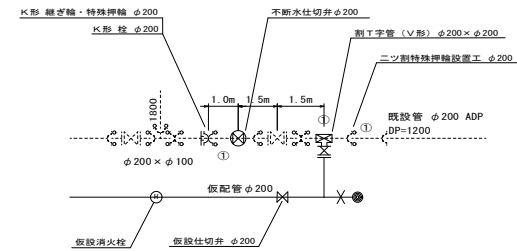
令和 8 年度	
事業名	改良事業
工事名	配水管更新工事（土質Ｂ－１）
工事箇所	千葉市緑区土気町地内
図面種別	仮配管通絡箇所詳細図（1/2）
縮 尺	NONE
図面番号	全 37 葉の内第 22 号
千葉市水道局 水道事業事務所	

S=NONE

④ 箇所



⑦ 箇所



令和 8 年度	
事業名	改良事業
工事名	配水管更新工事（土筑 8－1）
工事箇所	千葉市緑区土気町地内
図面種別	仮配管用連絡図詳細図(2/2)
縮 尺	NONE
図面番号	全 3 7 案の内第 2 3 号
千葉市水道局 水道事業事務所	

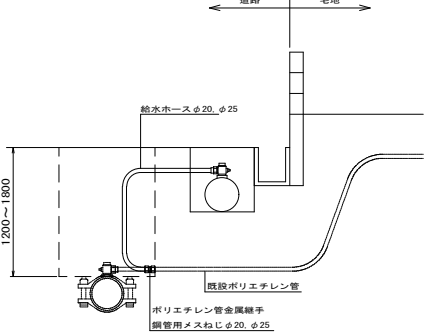
仮給水切替一覧表

施工	番号	水栓 番号	切替 タイプ	仮配管 口径 D	既設 分岐 口径 d1	既設 分岐 管種	取り出し短管		給水ホース		ポリエチレン 金属継手 鋼管用メスねじ		ポリエチレン 金属継手 鋼管用オスねじ		スチール鋼管用 伸縮可とう継手 鋼管用メスねじ		ネジ込継手 径違いソケット		ネジ込継手 7分3角ソケット		V P継手 バッド用ソケット		異種管用ソケット			土工延長 (m)		備 考		
							口径 D × d1 (箇所)	数量 (個)	口径 (d2)	数量 (個)	口径 (d2)	数量 (箇所)	口径 (d2)	数量 (箇所)	口径 (d2)	数量 (箇所)	口径 D × d2 (箇所)	数量 (箇所)	口径 D × d2 (箇所)	数量 (箇所)	口径 (d2)	数量 (箇所)	口径 (d2)	数量 (箇所)	口径 (d2)	数量 (箇所)	管 種		車道 DP=1.20m A	
φ	1	19846	C	φ200	φ13	VP	φ200 × φ20	1	φ20 × L3.0m	1							φ20 × φ13	1			φ13	1				1.12		道路内切替 既設VPに接続		
	2	20912	D	φ200	φ40	CSST	「仮配管敷設集計表(仮給水管)」参照																					0.80		道路内切替 既設CSSTに接続
	3	76	C	φ200	φ13	VP	φ200 × φ20	1	φ20 × L3.0m	1							φ20 × φ13	1			φ13	1				0.80		道路内切替 既設VPに接続		
	4	74	C	φ200	φ13	VP	φ200 × φ20	1	φ20 × L3.0m	1							φ20 × φ13	1			φ13	1				0.80		道路内切替 既設VPに接続		
	5	73.72	A	φ200	φ20	PP	φ200 × φ20	1	φ20 × L3.0m	1	φ20	1														0.80		道路内切替 既設PPに接続		
	6	4621	A	φ200	φ20	PP	φ200 × φ20	1	φ20 × L3.0m	1	φ20	1														0.80		道路内切替 既設PPに接続		
	7	2077	A	φ200	φ20	PP	φ200 × φ20	1	φ20 × L3.0m	1	φ20	1														0.80		道路内切替 既設PPに接続		
	8	16519	A	φ200	φ25	PP	φ200 × φ25	1	φ25 × L3.0m	1	φ25	1														0.80		道路内切替 既設SSPに接続		
	9	71	A	φ200	φ20	PP	φ200 × φ20	1	φ20 × L3.0m	1	φ20	1														0.65		道路内切替 既設SSPに接続		
	10	4241	A	φ200	φ20	PP	φ200 × φ20	1	φ20 × L3.0m	1	φ20	1														0.80		道路内切替 既設PPに接続		
	11	4381	C	φ200	φ25	SGPV	φ200 × φ25	1	φ25 × L3.0m	1											φ25	1				0.80		道路内切替 既設SGPVに接続		
	12	111	A	φ200	φ13	PP	φ200 × φ20	1	φ20 × L3.0m	1			φ13	1			φ20 × φ13	1								0.80		道路内切替 既設PPに接続		
	13	14303	B	φ200	φ20	SSP	φ200 × φ20	1	φ20 × L3.0m	1					φ20	1										0.93		道路内切替 既設SSPに接続		
	14	8475	C	φ200	φ20	SGPV	φ200 × φ20	1	φ20 × L3.0m	1											φ20	1				0.65		道路内切替 既設SGPVに接続		
	15	191	A	φ200	φ20	PP	φ200 × φ20	1	φ20 × L3.0m	1	φ20	1														0.65		道路内切替 既設PPに接続		
	16	113	A	φ200	φ20	PP	φ200 × φ20	1	φ20 × L3.0m	1	φ20	1														0.80		道路内切替 既設PPに接続		
	17	115	A	φ200	φ20	PP	φ200 × φ20	1	φ20 × L3.0m	1	φ20	1														0.80		道路内切替 既設PPに接続		
	18	3929	C	φ200	φ20	SGPV	φ200 × φ20	1	φ20 × L3.0m	1											φ20	1				0.80		道路内切替 既設SGPVに接続		
	19	—	A	φ200	φ20	PP	φ200 × φ20	1	φ20 × L3.0m	1	φ20	1														0.80		道路内切替 既設PPに接続		
	20	116	A	φ200	φ20	PP	φ200 × φ20	1	φ20 × L3.0m	1	φ20	1														0.80		道路内切替 既設PPに接続		
	21	117	C	φ200	φ20	SGPV	φ200 × φ20	1	φ20 × L3.0m	1											φ20	1				0.80		道路内切替 既設SGPVに接続		
	22	118	C	φ200	φ20	SGPV	φ200 × φ20	1	φ20 × L3.0m	1											φ20	4	φ13	3		0.65		道路内切替 既設SGPVに接続		
							φ200 × φ20	19	φ20 × L3.0m	19	φ20	10	φ13	1	φ20	1	φ20 × φ13	4	φ20	4	φ13	3				17.45		分水工箇所数 22箇所		
							φ200 × φ25	2	φ25 × L3.0m	2	φ25	1									φ25	1								

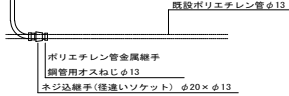
仮給水切替標準図 S=NONE

口径φ25mm以下
(道路内切替、既設PP)

Aタイプ

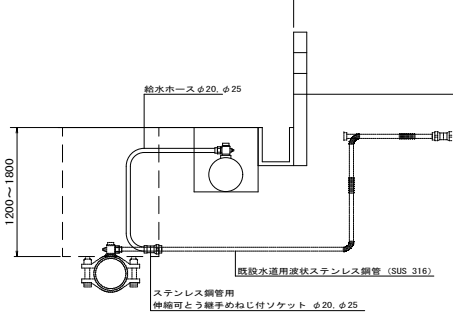


既設給水管φ13



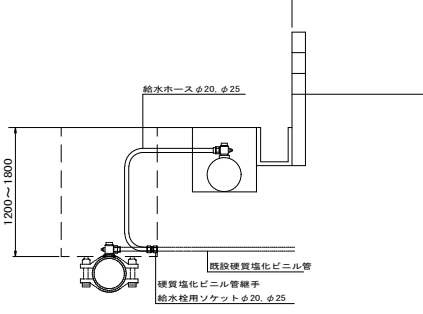
口径φ25mm以下
(道路内切替、既設SSP)

Bタイプ

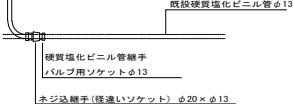


口径φ25mm以下
(道路内切替、既設VP)

Cタイプ

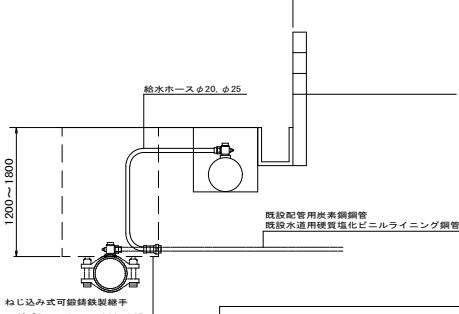


既設給水管φ13



口径φ25mm以下
(道路内切替、既設SGP)

Dタイプ



令和 8 年度

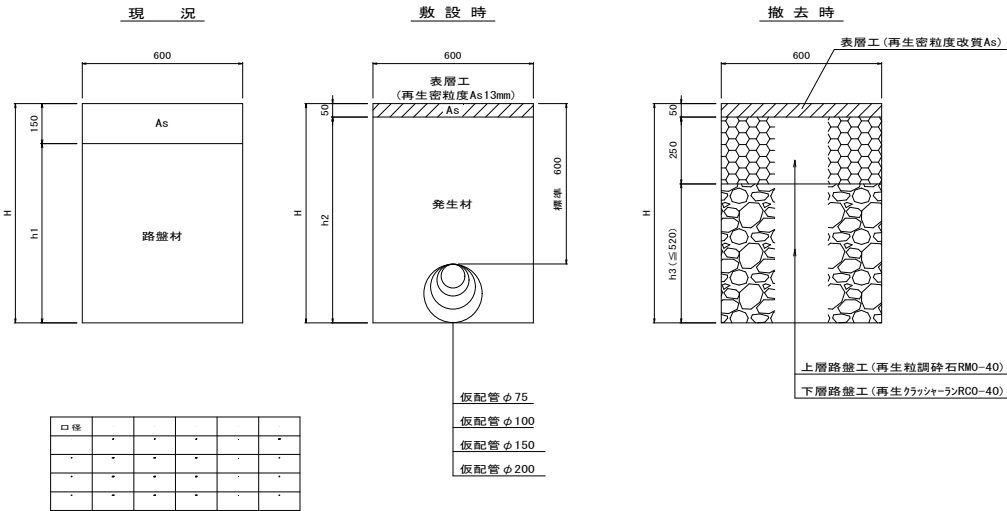
事業名	改良事業
工事名	配水管更新工事(土質8-1)
工事箇所	千葉市緑区土気町地内
図面種別	仮給水切替一覧表 仮給水切替標準図
縮 尺	図 示
図面番号	全 37 葉の内第 24 号
千葉市水道局 水道事業事務所	

仮配管理設図

S=1:10

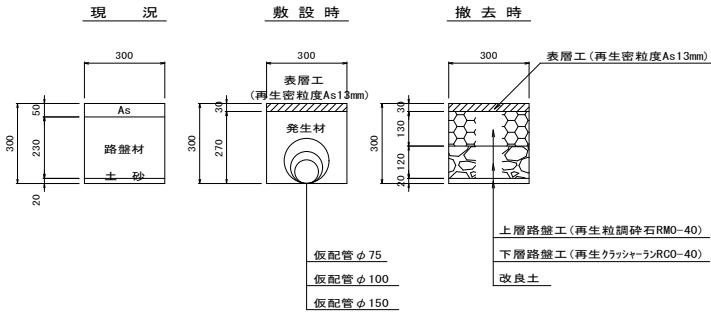
A 仮配管工

((主)千葉大網線 C舗装)



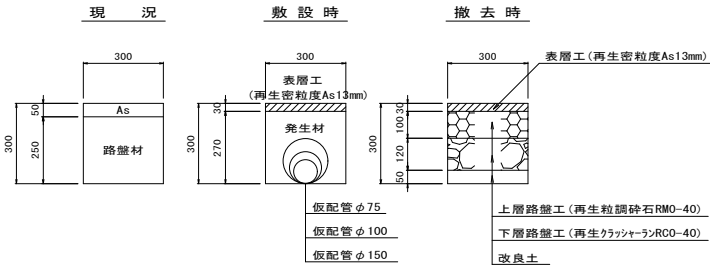
B 仮配管工

((⑦-1普通舗装 W=5.5m以上～8.0m)



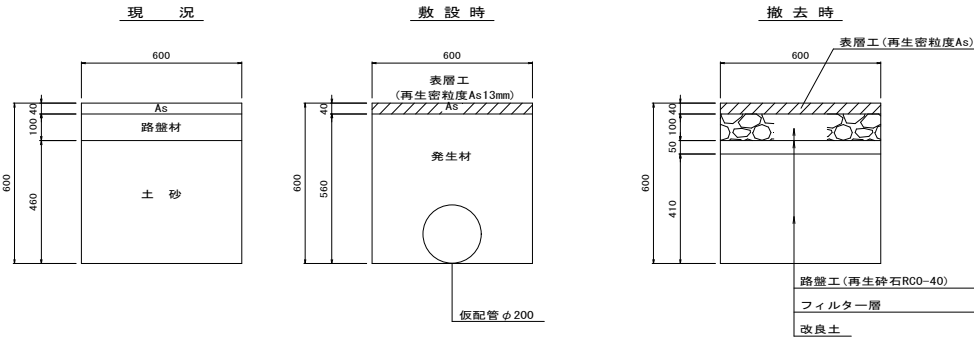
C 仮配管工

((⑦-2普通舗装 W=2.0m以上～5.5m未満)



D 仮配管工

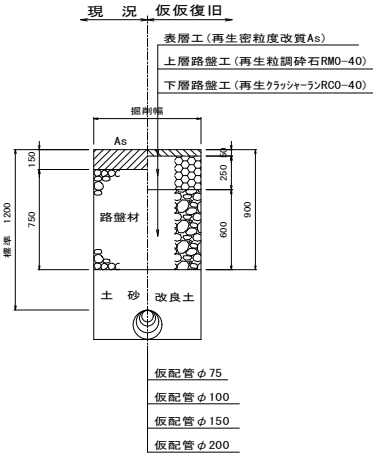
((⑧-1透水性舗装)



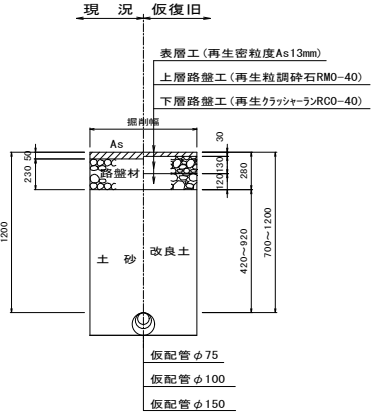
令和 8 年度	
事業名	改良事業
工事名	配水管更新工事 (土質8-1)
工事箇所	千葉市緑区土気町地内
図面種別	仮配管理設図
縮 尺	1:10
図面番号	全 37 葉の内第 25 号
千葉市水道局 水道事業事務所	

仮配管用連絡ヶ所路面復旧図 S=1:20

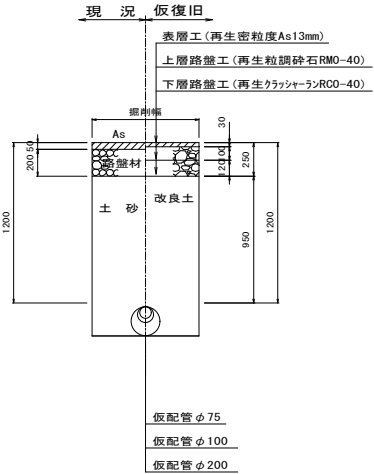
A 復旧
((主)千葉大網線 C舗装)



B 復旧
((7)-1普通舗装 W=5.5m以上~8.0m)



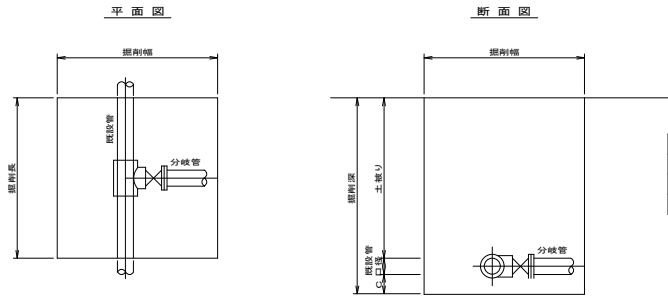
C 復旧
((7)-2普通舗装 W=2.0m以上~5.5m未満)



令和 8 年度	
事業名	改良事業
工事名	配水管更新工事(土質8-1)
工事箇所	千葉市緑区土気町地内
図面種別	仮配管用連絡ヶ所路面復旧図
縮尺	1:20
図面番号	全 37 葉の内第 26 号
千葉市水道局 水道事業事務所	

土工掘削標準図

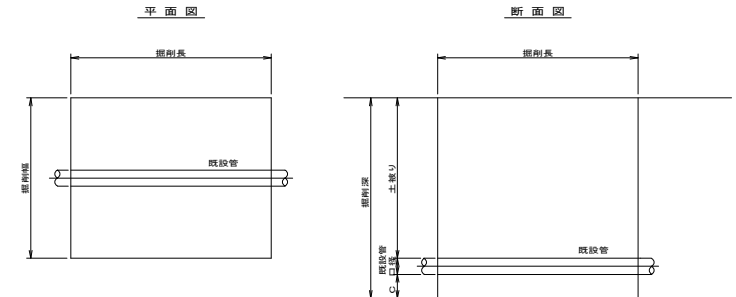
不断水連絡工掘削標準図 S=NONE



不断水連絡工寸法表

既設口径	分岐口径	掘 削 長	掘 削 幅	C
φ75～φ100	φ75～φ100	1,200	1,200	350
φ150～φ400	φ75～φ200	1,200	1,600	400
φ300～φ400	φ300～φ400	2,000	1,800	450

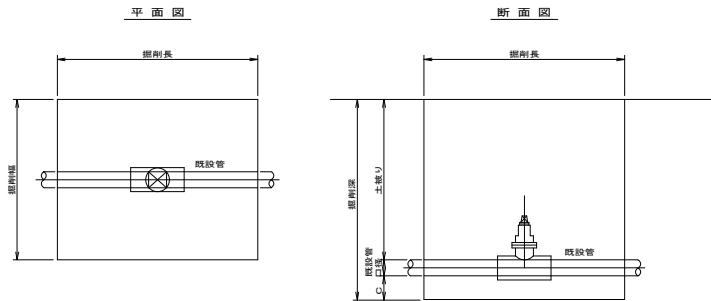
栓設置工掘削標準図 S=NONE



栓設置工寸法表

既設口径	掘 削 長	掘 削 幅	C
φ75	1,500	1,000	200
φ100			
φ150	1,500	1,200	400
φ200			
φ300	2,000	1,200	400

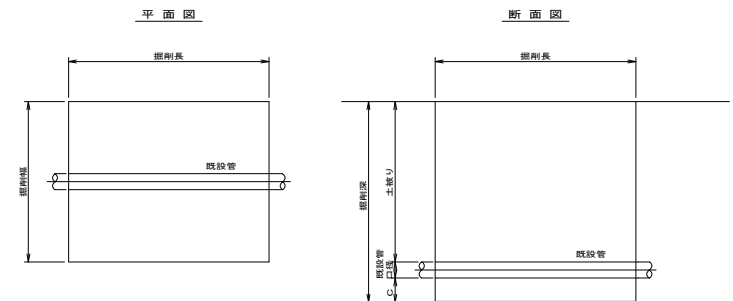
簡易不断水仕切弁設置工掘削標準図 S=NONE



不断水仕切弁工寸法表

既設口径	掘 削 長	掘 削 幅	C
φ75	1,500	1,200	200
φ100			
φ150	1,700	1,500	250
φ200			
φ300	2,100	1,800	300

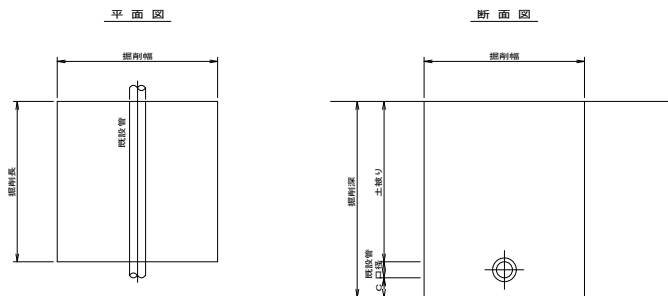
断水連絡工掘削標準図 S=NONE



断水連絡工寸法表

既設口径	掘 削 長	掘 削 幅	C
φ50	2,000	1,000	200
φ75			
φ100			
φ150	2,000	1,200	400
φ200			
φ300	2,500	1,200	400

分水止め工及び特殊押輪設置工掘削標準図 S=NONE



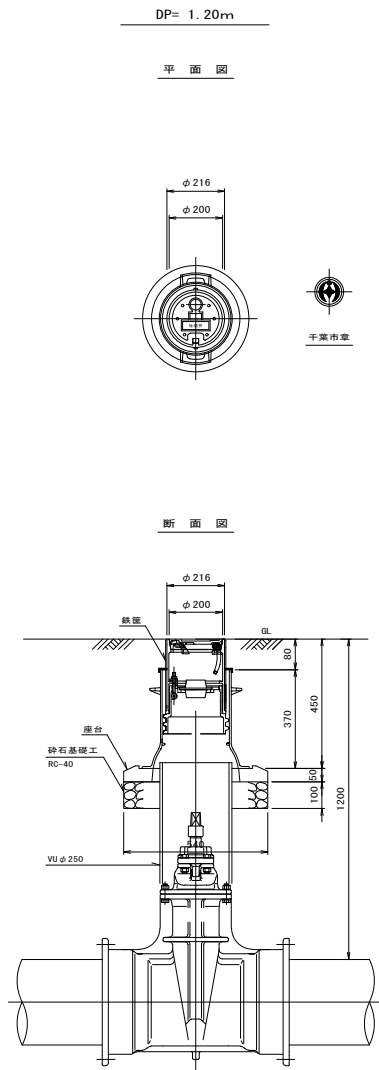
分水止め工寸法表

既設口径	掘 削 長	掘 削 幅	C
φ50～φ150	1,000	1,000	200
φ200～φ400			400

令和 8 年度

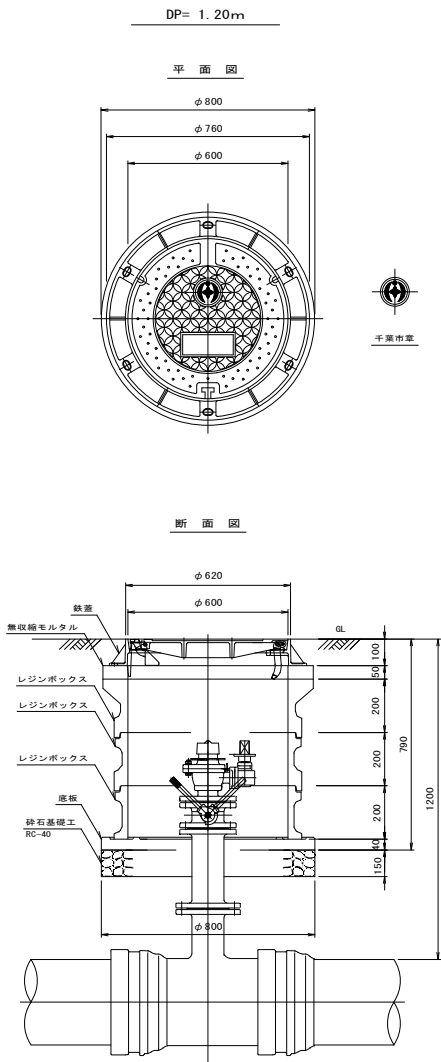
事業名	改良事業
工事名	配水管更新工事（土質8～1）
工事箇所	千葉市緑区土気町地内
図面種別	土工掘削標準図
縮 尺	NONE
図面番号	全 37 葉の内第 27 号
千葉市水道局 水道事業事務所	

仕切弁筐設置標準図 S=1:10

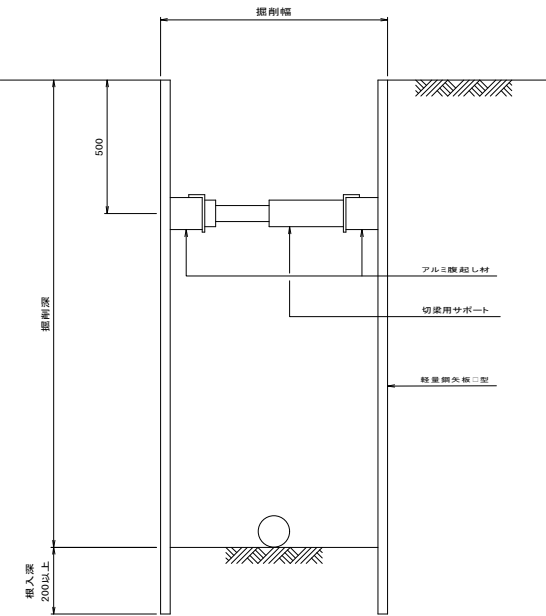


砕石基礎工 $V=(0.54\frac{2}{2}-0.30)\times\pi\div4\times0.10=0.016m^3$

単口消火栓室設置標準図 S=1:10



軽量鋼矢板土留工標準図 S=1:10



注：支保工は床付け深さが2.0mを超える場合は2段とする。

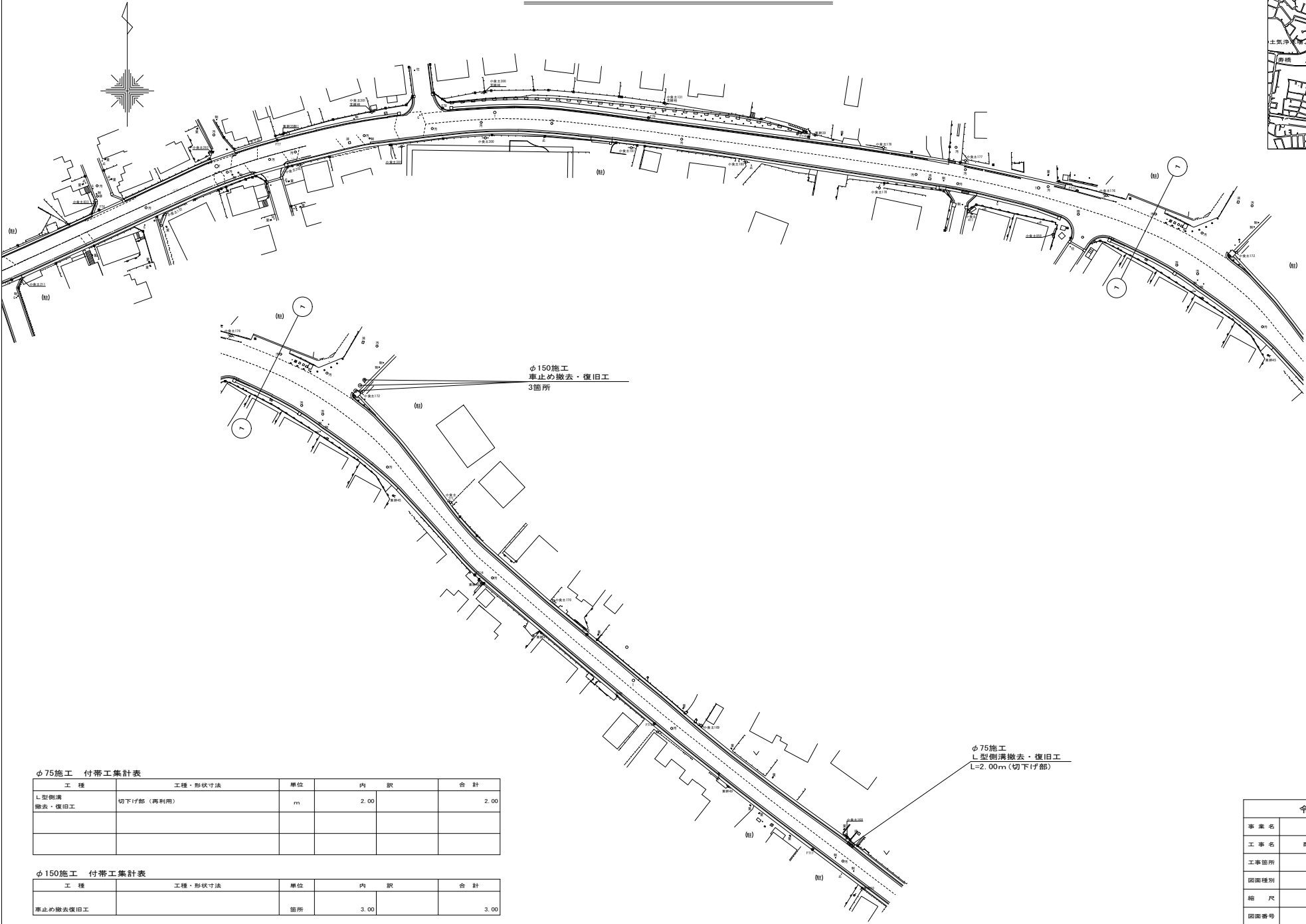
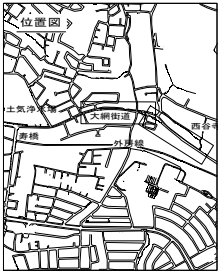
軽量鋼矢板Ⅱ型適用表

平均掘削深	矢板長
1.50 ～ 1.80m	2.0m
1.81 ～ 2.30m	2.5m
2.31 ～ 2.80m	3.0m
2.81 ～ 3.30m	3.5m

令和 8 年度	
事業名	改良事業
工事名	配水管更新工事（土気8－1）
工事箇所	千歳市緑区土気町地内
図面種別	仕切弁設置標準図・単口消火栓設置標準図 軽量鋼矢板土留工標準図
縮尺	NONE
図面番号	全 37 葉の内第 28 号
千歳市水道局 水道事業事務所	

付帯工平面図

S=1:500



φ75施工 付帯工集計表

工 種	工種・形状寸法	単位	内 訳	合 計
L型側溝 撤去・復旧工	切下げ部（再利用）	m	2.00	2.00

φ150施工 付帯工集計表

工 種	工種・形状寸法	単位	内 訳	合 計
車止め撤去復旧工		箇所	3.00	3.00

φ75施工
L型側溝撤去・復旧工
L=2.00m(切下げ部)

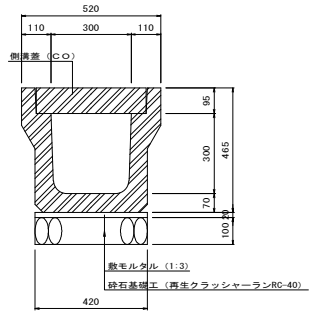
令和 8 年度	
事業名	改良事業
工事名	配水管更新工事（土気8-1）
工事箇所	千葉市緑区土気町地内
図面種別	付帯工平面図
縮 尺	1:500
図面番号	全 37 葉の内第 29 号
千葉市水道局 水道事業事務所	

0 10 20 30 40 50m

付帯工構造図

S=1:20

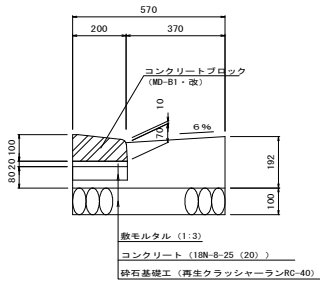
U型側溝
(300・JIS型)



長尺U型側溝 (300・JIS型) 材料表

名 称	規 格 ・ 寸 法	単 位	数 量	摘 要
U型側溝	300×300×2000	本	5.0	
敷モルタル	1 : 3	m ²	0.08	
砕石基礎工	再生クラッシャーランRC-40	m ²	4.2	
コンクリート蓋	2種 412×500×95	枚	18.8	

街 渠 工
(570・切下げ部)

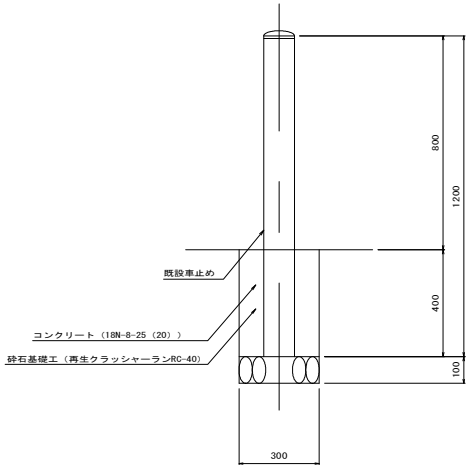


街渠工 (570・切下げ部) 材料表

名 称	規 格 ・ 寸 法	単 位	数 量	摘 要
コンクリートブロック	MD-B1・改 L=600	本	16.4	参考重量 25kg
敷モルタル	1 : 3	m ²	0.04	
コンクリート	18N-8-25 (20)	m ²	0.83	
型 枠		m ²	2.72	
砕石基礎工	再生クラッシャーランRC-40	m ²	5.7	

車 止 め

(既設撤去復旧)



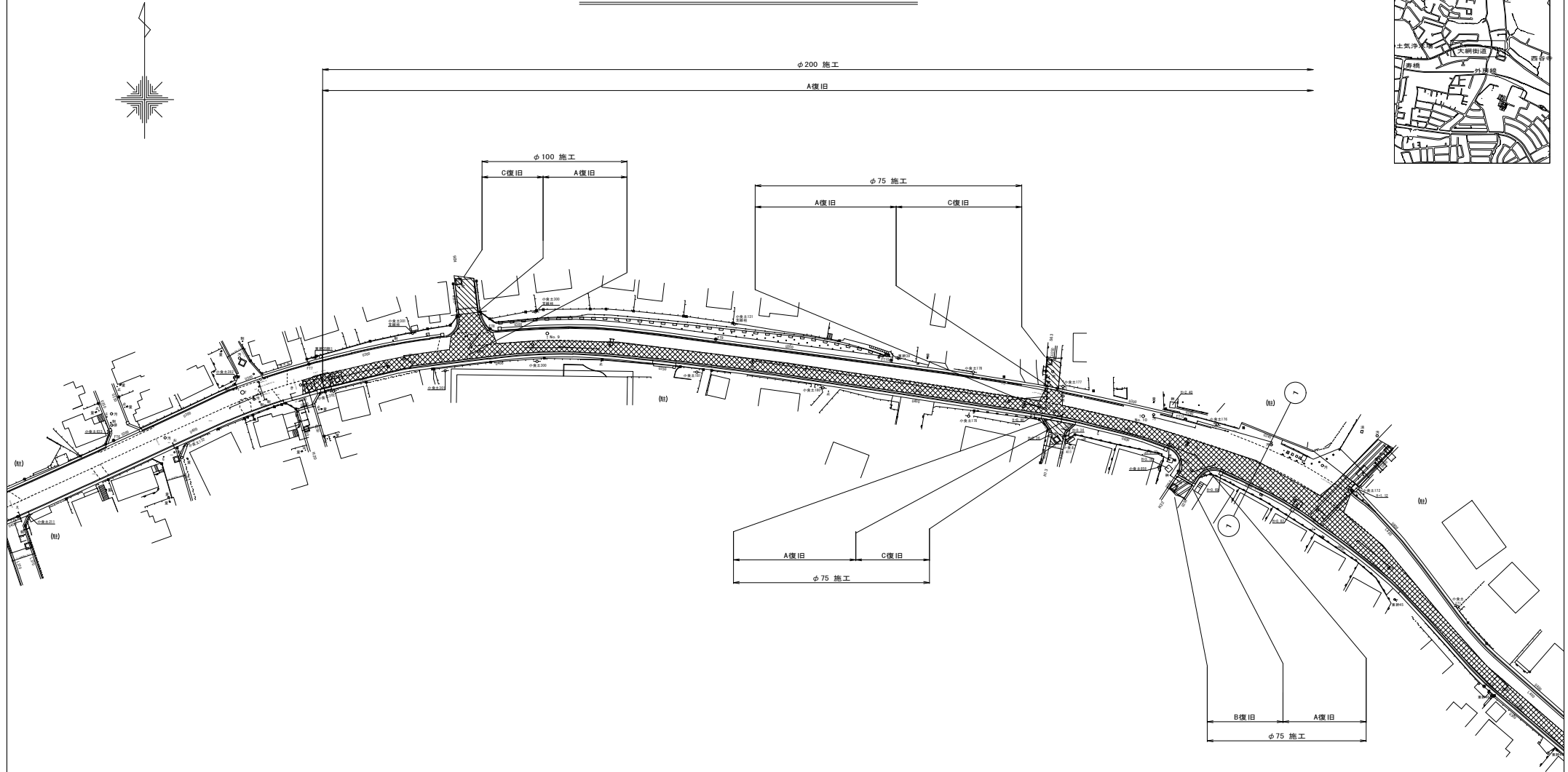
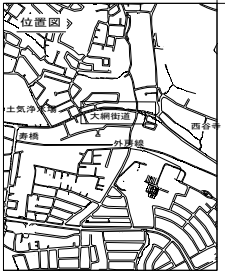
車止め材料表

名 称	規 格 ・ 寸 法	単 位	数 量	摘 要
車止め	H=800	本	1.0	
コンクリート	18N-8-25 (20)	m ²	0.04	
型 枠		m ²	0.48	
砕石基礎工	再生クラッシャーランRC-40	m ²	0.1	

令和 8 年度

事 業 名	改良事業
工 事 名	配水管更新工事 (土質B-1)
工事箇所	千葉市緑区土気町地内
図面種別	付帯工構造図
縮 尺	1:20
図面番号	全 37 葉の内第 30 号
千葉市水道局 水道事業事務所	

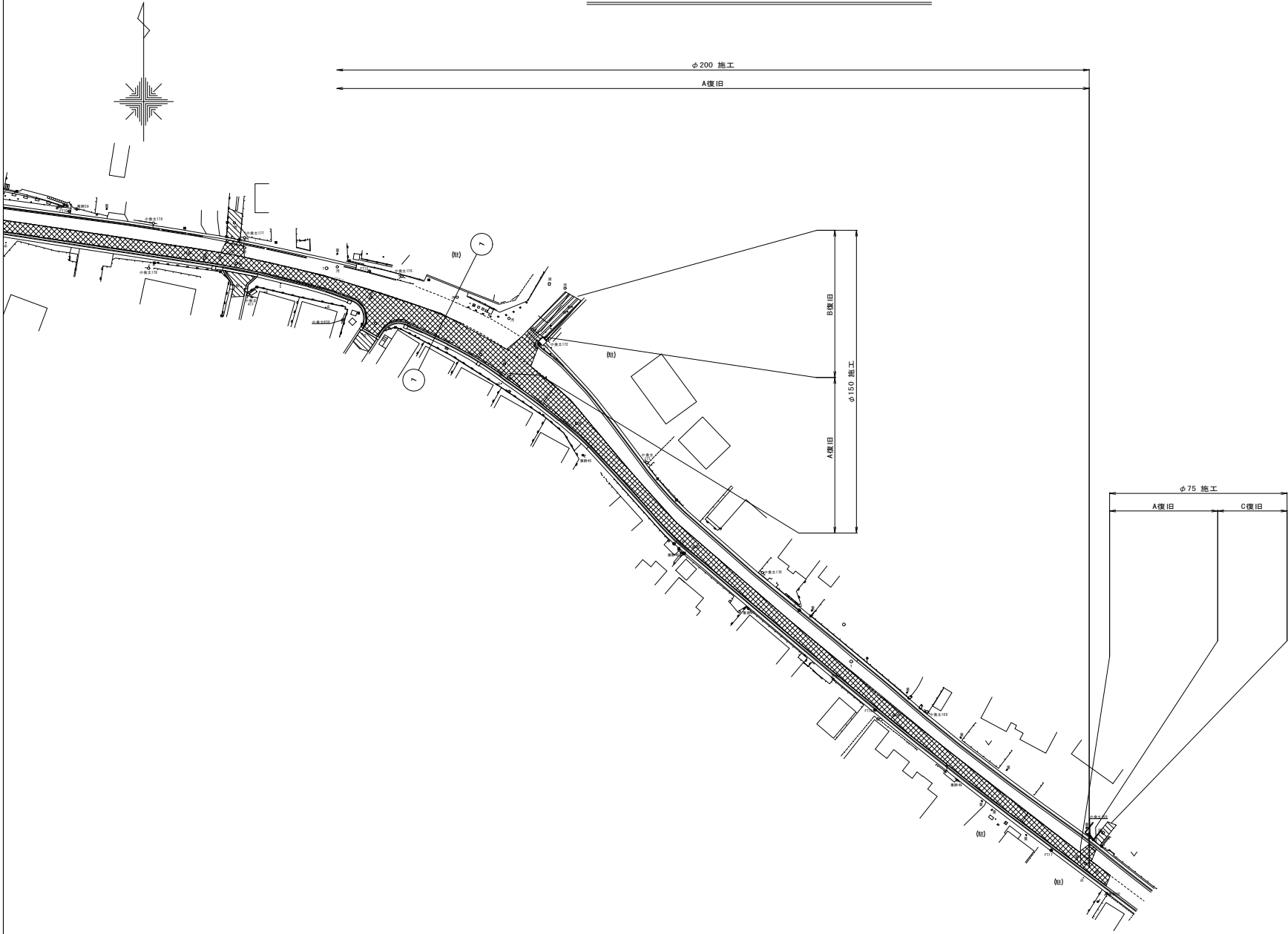
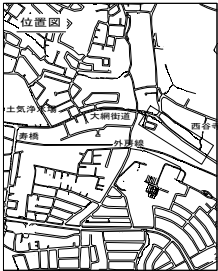
路面本復旧平面図(1/2) s=1:500



令和 8 年度	
事業名	改良事業
工事名	配水管更新工事(土気8-1)
工事箇所	千葉市緑区土気町地内
図面種別	路面本復旧平面図(1/2)
縮尺	1:500
図面番号	全 37 葉の内第 31 号
千葉市水道局 水道事業事務所	

<凡例>
A復旧
B復旧
C復旧

路面本復旧平面図 (2/2) s=1:500



<凡例>
A復旧
B復旧
C復旧

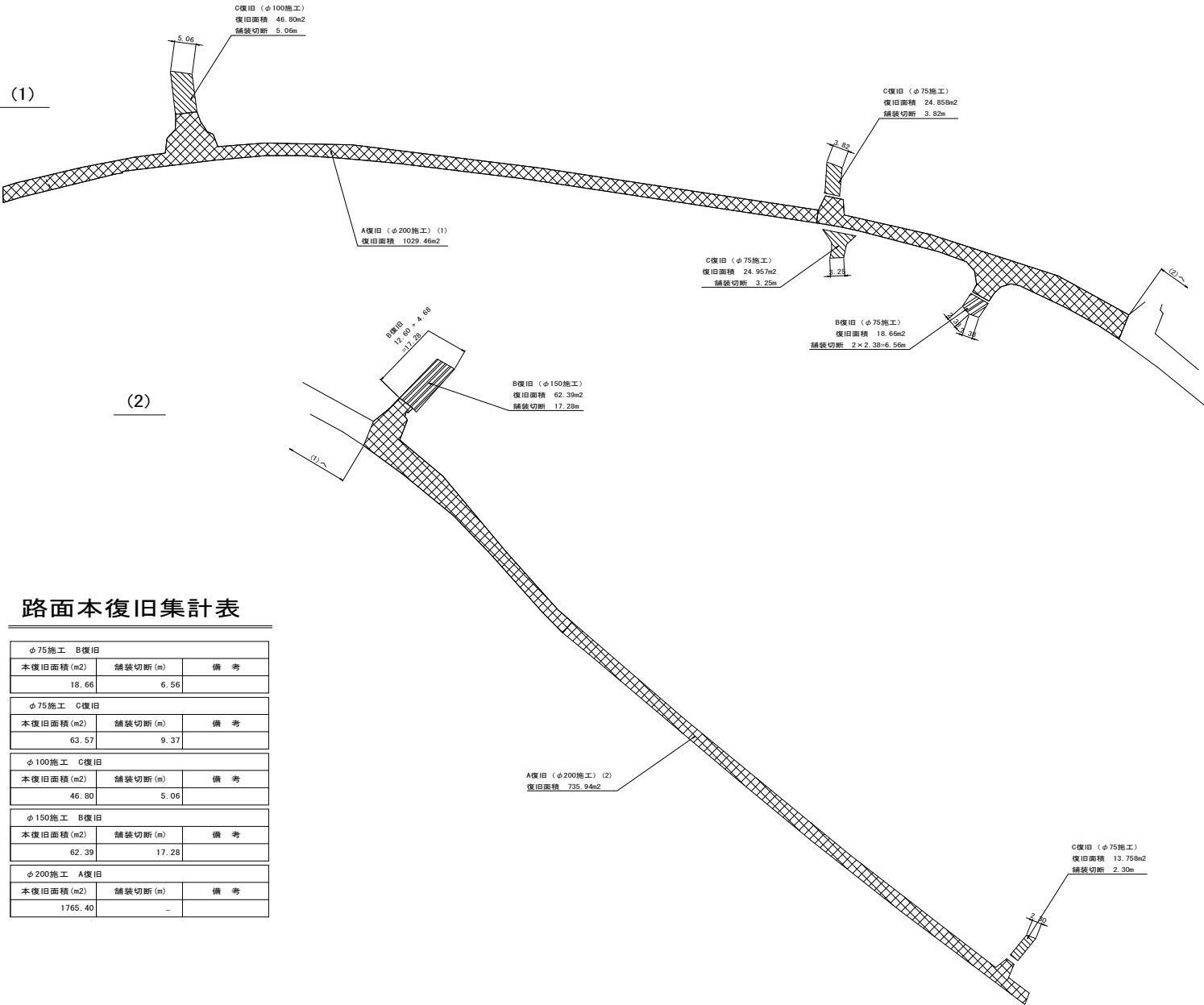


令和 8 年度	
事業名	改良事業
工事名	配水管更新工事 (土気 8-1)
工事箇所	千葉市緑区土気町地内
図面種別	路面本復旧平面図 (2/2)
縮尺	1:500
図面番号	全 37 葉の内第 32 号
千葉市水道局 水道事業事務所	

路面本復旧求積図(1/3) S=NONE

φ200 A復旧

(φ75, φ100, φ150含む)



路面本復旧集計表

φ75施工 B復旧		
本復旧面積 (m2)	舗装切断 (m)	備 考
18.66	6.56	
φ75施工 C復旧		
本復旧面積 (m2)	舗装切断 (m)	備 考
63.57	9.37	
φ100施工 C復旧		
本復旧面積 (m2)	舗装切断 (m)	備 考
46.80	5.06	
φ150施工 B復旧		
本復旧面積 (m2)	舗装切断 (m)	備 考
62.39	17.28	
φ200施工 A復旧		
本復旧面積 (m2)	舗装切断 (m)	備 考
1765.40	-	

<凡例>

▨ A復旧

▨ B復旧

▨ C復旧

令和 8 年度

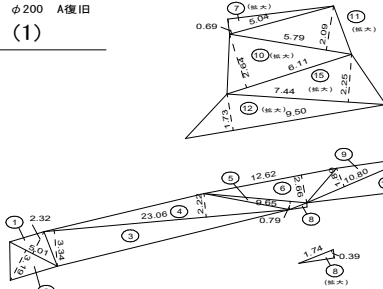
事業名	改良事業
工事名	配水管更新工事(土気8-1)
工事箇所	千葉市緑区土気町地内
図面種別	路面本復旧求積図(1/3)
縮 尺	1:500
図面番号	全 37 葉の内第 33 号
千葉市水道局 水道事業事務所	



路面本復旧求積図(2/3) $S=1/250$

φ 200 A復旧

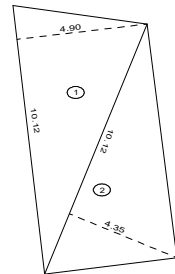
(1)



φ 200 A復旧 (1)

番号	辺	高	積
1	5.01	2.32	5.81160
2	5.01	3.19	7.99095
3	23.06	3.34	38.51020
4	23.06	2.22	25.58660
5	9.65	0.79	3.81175
6	12.62	2.66	16.78460
7	5.04	0.69	1.73880
8	1.74	0.39	0.33930
9	10.80	1.89	10.20600
10	6.11	2.64	8.06520
11	5.79	2.09	6.05055
12	9.50	1.73	8.21750
13	21.85	3.03	33.10275
14	10.97	2.83	15.52255
15	7.44	2.25	8.37000
16	11.97	1.08	6.46380
17	12.30	2.98	18.32700
18	12.30	3.03	18.63450
19	11.53	3.05	17.58325
20	11.24	2.93	16.46660
21	9.11	2.82	12.84510
22	20.15	2.79	28.10925
23	11.81	2.29	13.52245
24	13.33	3.31	22.06115
25	44.03	2.98	65.60470
26	33.56	2.99	43.62800
27	69.74	2.60	104.26130
28	66.58	2.99	99.53710
29	6.26	2.38	7.44940
30	6.26	3.38	10.57940
31	6.10	3.00	9.15000
32	5.67	2.29	6.49215
33	5.11	2.55	6.51525
34	20.44	2.88	29.43360
35	19.01	3.38	32.12690
36	10.54	2.02	10.64540
37	31.30	3.44	53.83600
38	21.61	1.87	20.20535
39	7.17	2.43	8.71155
40	4.91	1.81	4.44355
41	9.01	1.39	6.26195
42	19.49	2.50	24.36250
43	5.71	1.76	5.02480
44	4.91	1.83	4.49265
45	11.11	0.73	4.05515
46	18.77	5.58	52.36830
47	7.50	4.58	17.17500
74	11.83	5.88	34.78020
75	14.84	3.26	24.18920
小計【入復旧(1)】			
			1029.46085

φ 100 C復旧

$$S=1/100$$


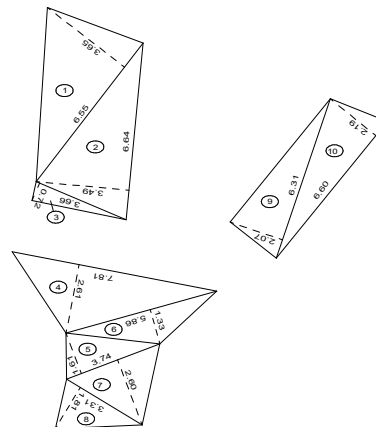
φ 100 C復旧

序号	底 边	高 度	面 积
1	10.12	4.90	24.79400
2	10.12	4.35	22.01100
合 计			46.80500
铺 装 面 积			46.81 m2

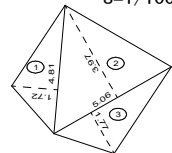
φ 75 C復旧

番号	底 辺	高 さ	面 積
1	6.55	3.65	11.95375
2	6.64	3.49	11.58680
3	3.66	0.72	1.31760
小計			24.85815
4	7.81	2.61	10.19205
5	3.74	1.61	3.01070
6	5.86	1.33	3.89690
7	3.74	2.60	4.86200
8	3.31	1.81	2.99555
小計			24.95720
9	6.31	2.07	6.53085
10	6.60	2.19	7.22700
小計			13.75785
合 計			63.57320
舗 装 面 積			63.57 m ²

φ75 C復旧

$$S=1/100$$


φ 75 B復旧

$$S=1/100$$


φ 75 B復旧

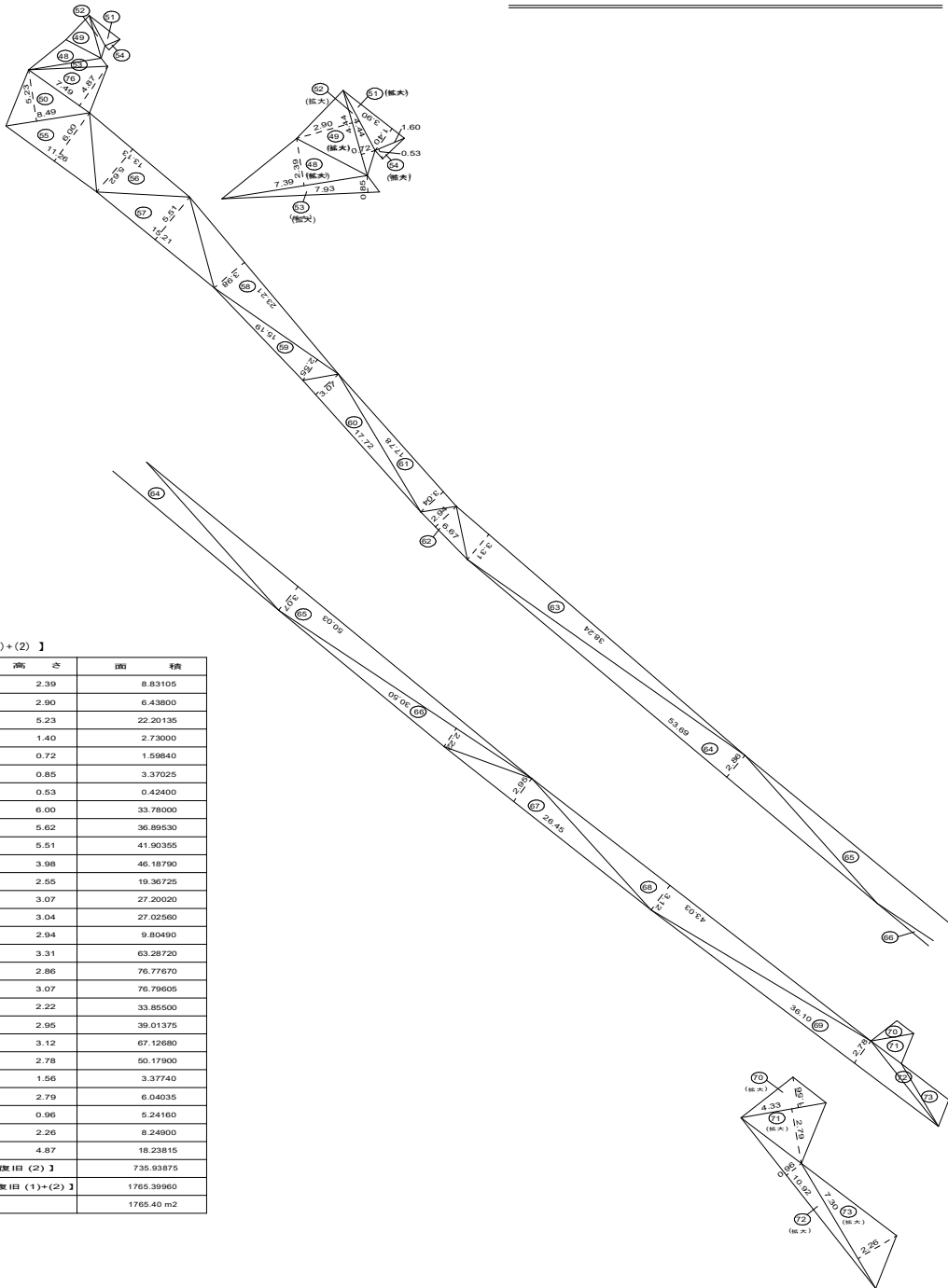
番号	底 辺	高 さ	面 積
1	4.81	1.72	4.13660
2	5.06	3.97	10.04410
3	5.06	1.77	4.47810
合 計			18.65880
舗 装 面 積			18.66 m2

令和 8 年度	
事業名	改良事業
工事名	配水管更新工事（土気 8－1）
工事箇所	千葉市緑区土気町地内
図面種別	路面木覆旧求積図(2/3)
縮 尺	図 示
図面番号	全 3 7 葉の内第 3 4 号
千葉市水道局 水道事業事務所	



路面本復旧求積図(3/3) S=1/250

φ 200 A復旧
(2)

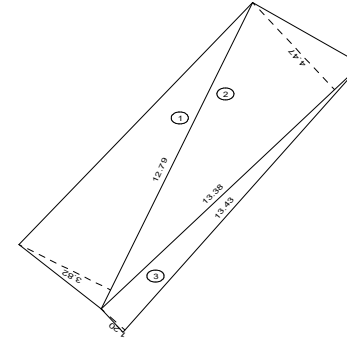


φ 200 A復旧 (2) 【 及び(1)+(2) 】

番号	底 辺	高 さ	面 積
48	7.39	2.39	8.83105
49	4.44	2.90	6.43800
50	8.49	5.23	22.20135
51	3.90	1.40	2.73000
52	4.44	0.72	1.59840
53	7.93	0.85	3.37025
54	1.60	0.53	0.42400
55	11.26	6.00	33.78000
56	13.13	5.62	36.89530
57	15.21	5.51	41.90355
58	23.21	3.98	46.18790
59	15.19	2.55	19.36725
60	17.72	3.07	27.20020
61	17.78	3.04	27.02560
62	6.67	2.94	9.80490
63	38.24	3.31	63.28720
64	53.69	2.86	76.77670
65	50.03	3.07	76.79605
66	30.50	2.22	33.85500
67	26.45	2.95	39.01375
68	43.03	3.12	67.12680
69	36.10	2.78	50.17900
70	4.33	1.56	3.37740
71	4.33	2.79	6.04035
72	10.92	0.96	5.24160
73	7.30	2.26	8.24900
76	7.49	4.87	18.23815
小 計 【 A復旧 (2) 】			735.93875
合 計 【 A復旧 (1)+(2) 】			1765.39960
舗 装 面 積			1765.40 m2

φ 150 B復旧

S=1/100



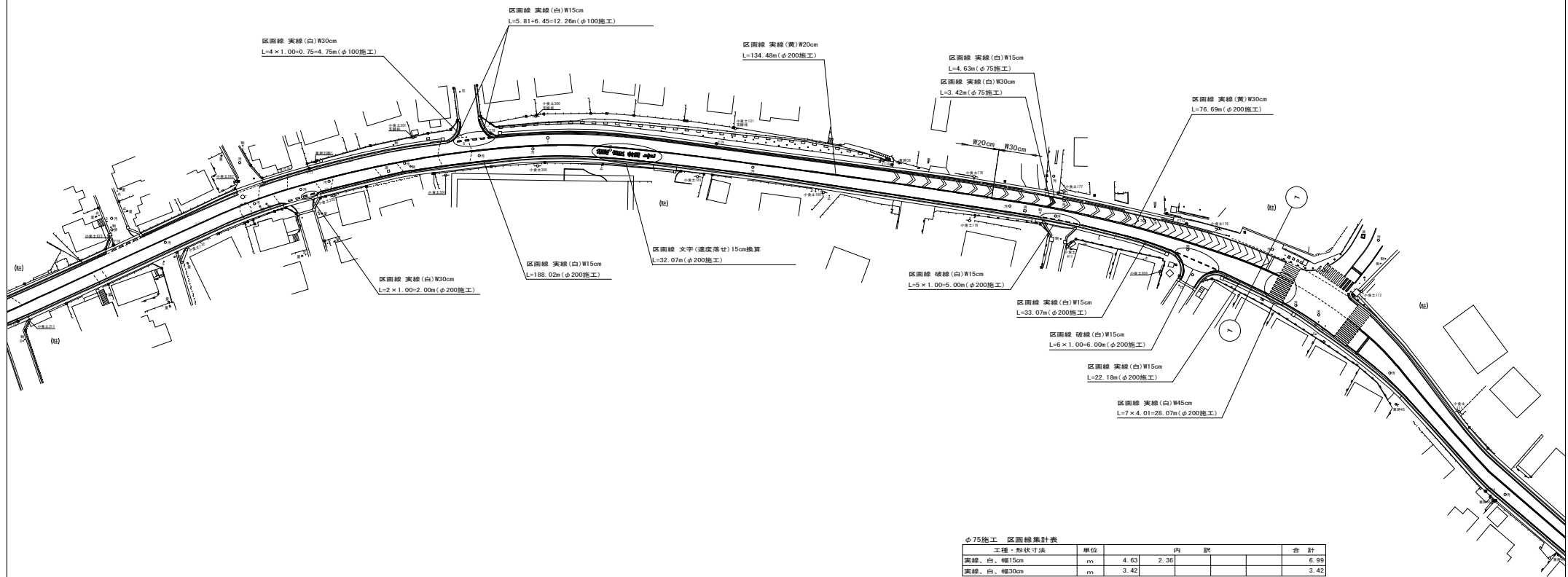
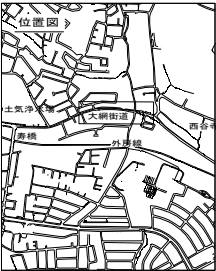
番号	底 辺	高 さ	面 積
1	12.79	3.82	24.42890
2	13.38	4.47	29.90430
3	13.43	1.20	8.05800
合 計			62.39120
舗 装 面 積			62.39 m2

令和 8 年度

事業名	改良事業
工事名	配水管更新工事（土気8-1）
工事箇所	千葉市緑区土気町地内
図面種別	路面本復旧求積図(3/3)
縮 尺	図 示
図面番号	全 37 葉の内第 35 号
千葉市水道局 水道事業事務所	



区画線設置工平面図(1/2) S=1:500



φ75施工 区画線集計表					
工種・形状寸法	単位	内 訳			
実線、白、幅15cm	m	4.63	2.36		6.99
実線、白、幅30cm	m	3.42			3.42

φ100施工 区画線集計表					
工種・形状寸法	単位	内 訳			
実線、白、幅15cm	m	12.26			12.26
実線、白、幅30cm	m	4.75			4.75

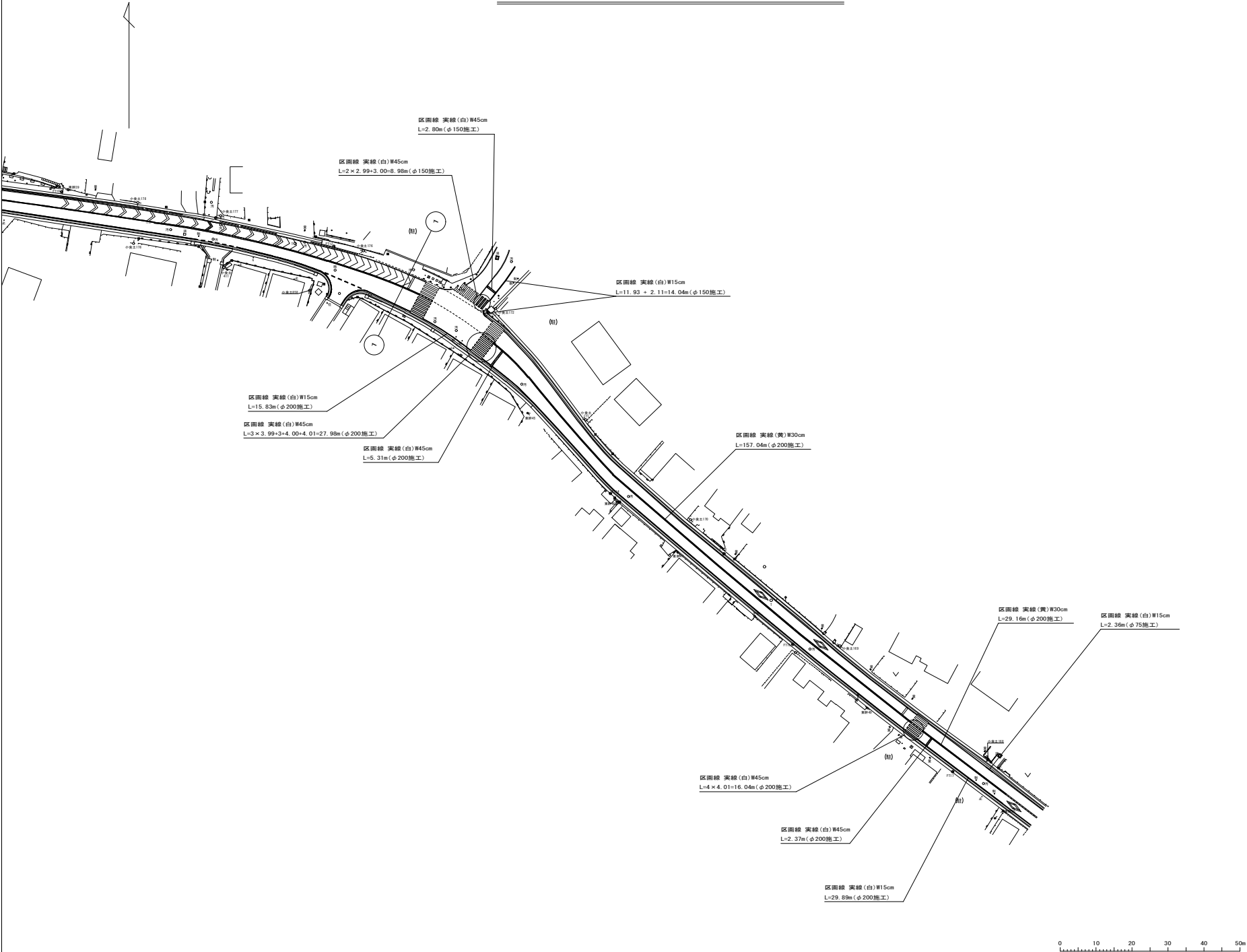
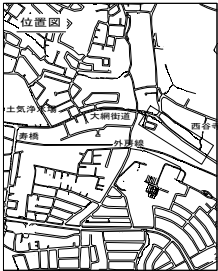
φ150施工 区画線集計表					
工種・形状寸法	単位	内 訳			
実線、白、幅15cm	m	14.04			14.04
実線、白、幅45cm	m	8.98	2.80		11.78

φ200施工 区画線集計表					
工種・形状寸法	単位	内 訳			
実線、白、幅15cm	m	188.02	33.07	22.18	288.99
実線、黄、幅20cm	m	134.48			134.48
実線、黄、幅30cm	m	76.69	157.04	29.16	262.89
実線、白、幅45cm	m	28.07	16.04	2.37	79.77
破線、白、幅15cm	m	5.00	6.00		11.00
破線、白、幅30cm	m	2.00			2.00
文字・記号、白、15cm換算	m	32.07			32.07



令和 8 年度	
事業名	改良事業
工事名	配水管更新工事(土気8-1)
工事箇所	千葉市緑区土気町地内
図面種別	区画線設置工平面図(1/2)
縮 尺	1:500
図面番号	全 37 葉の内第 36 号
千葉市水道局 水道事業事務所	

区画線設置工平面図 (2/2) S=1:500



令和 8 年度	
事業名	改良事業
工事名	配水管更新工事 (土気 8-1)
工事箇所	千葉市緑区土気町地内
図面種別	区画線設置工平面図 (2/2)
縮尺	1:500
図面番号	全 37 葉の内第 37 号
千葉市水道局 水道事業事務所	