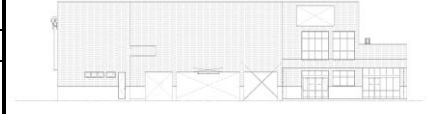


CASBEE[®]-建築(新築)

評価結果

■使用評価マニュアル: CASBEE-建築(新築)2016年版 使用評価ソフト: CASBEE-BD_NC_2016(v3.0)

1-1 建物概要		1-2 外観	
建物名称	(仮称)ドラッグコスモス美浜打瀬店	階数	地上2F
建設地	千葉県千葉市美浜区打瀬三丁目10	構造	S造
用途地域	都市計画区域内(市街化区域)	平均居住人員	30人
地域区分	6地域	年間使用時間	4,380時間/年(想定値)
建物用途	物販店	評価の段階	実施設計段階評価
竣工年	2022年6月 予定	評価の実施日	2022年1月26日
敷地面積	5,730㎡	作成者	篠原 裕希
建築面積	2,069㎡	確認日	2022年1月28日
延床面積	2,996㎡	確認者	篠原 裕希



2-1 建築物の環境効率(BEEランク&チャート)

BEE = 0.6 ★★★★★

S: ★★★★★ A: ★★★★★ B+: ★★★★★ B: ★★★★★ C: ★

2-2 ライフサイクルCO₂(温暖化影響チャート)

標準計算

30%: ★★★★★ 60%: ★★★★★ 80%: ★★★★★ 100%: ★★★★★ 100%超: ★★★★★

①参照値 100%
②建築物の取組み 81%
③上記+②以外の 81%
④上記+ 81%

このグラフは、LR3中の「地球温暖化への配慮」の内容を、一般的な建物(参照値)と比べたライフサイクルCO₂排出量の目安で示したものです

2-3 大項目の評価(レーダーチャート)

2-4 中項目の評価(バーチャート)

Q のスコア = 2.4

Q1 室内環境

Q1のスコア = 2.9

Q2 サービス性能

Q2のスコア = 3.0

Q3 室外環境(敷地内)

Q3のスコア = 1.1

LR のスコア = 2.9

LR1 エネルギー

LR1のスコア = 2.6

LR2 資源・マテリアル

LR2のスコア = 3.0

LR3 敷地外環境

LR3のスコア = 3.2

3 設計上の配慮事項

総合	その他
・効率的な設備システムを導入し、地球温暖化へ配慮している	・特になし
Q1 室内環境 ・必要に応じた空調設備計画がなされており、安定した環境を保っている	Q2 サービス性能 ・天井高を確保し、広さ感に配慮している ・耐用年数の長い給排水管を利用
Q3 室外環境(敷地内) ・特になし	LR1 エネルギー ・高効率設備機器を採用し、設備システムの高効率化に努めている
LR2 資源・マテリアル ・発泡剤を用いた断熱材を採用せず、フロン・ハロンの回避に努めている	LR3 敷地外環境 ・ガス設備を採用しない等、大気汚染防止に努めている

■CASBEE: Comprehensive Assessment System for Built Environment Efficiency (建築環境総合性能評価システム)
 ■Q: Quality (建築物の環境品質)、L: Load (建築物の環境負荷)、LR: Load Reduction (建築物の環境負荷低減性)、BEE: Built Environment Efficiency (建築物の環境効率)
 ■「ライフサイクルCO₂」とは、建築物の部材生産・建設から運用、改修、解体廃棄に至る一生の間の二酸化炭素排出量を、建築物の寿命年数で除した年間二酸化炭素排出量のこと
 ■評価対象のライフサイクルCO₂排出量は、Q2、LR1、LR2中の建築物の寿命、省エネルギー、省資源などの項目の評価結果から自動的に算出される