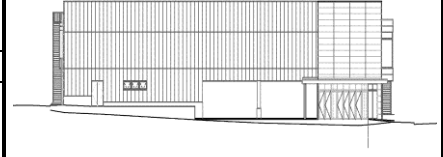


CASBEE®-建築(新築)

評価結果

■使用評価マニュアル: CASBEE-建築(新築)2021年SDGs対応版 使用評価ソフト: CASBEE-BD_NC_2021SDGs(v1.1)

1-1 建物概要		1-2 外観	
建物名称	(仮称)ヤオコー学園前店 新築工事	階数	地上2F
建設地	千葉県千葉市緑区おゆみ野中央一	構造	S造
用途地域	近隣商業地域、準防火地域	平均居住人員	605 人
地域区分	6地域	年間使用時間	5,355 時間/年(想定値)
建物用途	物販店	評価の段階	実施設計段階評価
竣工年	2024年10月 予定	評価の実施日	2024年3月25日
敷地面積	4,041 m ²	作成者	株式会社ハズ建築研究所
建築面積	2,974 m ²	確認日	2024年3月25日
延床面積	5,772 m ²	確認者	株式会社ハズ建築研究所



2-1 建築物の環境効率(BEEランク&チャート)

BEE = 1.1

S: ★★★★★ A: ★★★★★ B+: ★★★★★ B: ★★★★★ C: ★

2-2 ライフサイクルCO₂(温暖化影響チャート)

標準計算

30%: ★★★★★ 60%: ★★★★★ 80%: ★★★★★ 100%: ★★★★★ 100%超: ★★★★★

①参照値 100%
②建築物の取組み 78%
③上記+②以外の 78%
④上記+ 78%

このグラフは、LR3中の「地球温暖化への配慮」の内容を、一般的な建物(参照値)と比べたライフサイクルCO₂排出量の目安で示したものです

2-3 大項目の評価(レーダーチャート)

Q2 サービス性能: 5
Q1 室内環境: 4
Q3 室外環境(敷地内): 3
LR1 エネルギー: 2
LR2 資源・マテリアル: 1
LR3 敷地外環境: 1

2-4 中項目の評価(バーチャート)

Q のスコア = 3.0

Q1 室内環境

Q1のスコア= 2.8

Q2 サービス性能

Q2のスコア= 3.4

Q3 室外環境(敷地内)

Q3のスコア= 3.0

LR のスコア = 3.2

LR1 エネルギー

LR1のスコア= 2.9

LR2 資源・マテリアル

LR2のスコア= 3.3

LR3 敷地外環境

LR3のスコア= 3.5

3 設計上の配慮事項

総合	その他
「豊かで楽しい食生活提案型スーパーマーケット」を目指し、魅力ある店舗づくりを追求し、清潔で快適な環境でゆったりとしたお買い物をお楽しみいただけるようなレイアウト、駐車場の充実、また、自由にお使いいただける「キッチンカフェ(休憩所)」はお客さまとの触れ合いの場を提供する地域コミュニティの場として利用できる地域密着型スーパーマーケットを目指している。	建物と道路との境界線を、極力緑化等を行い、周辺環境と調和を図る計画として、環境に配慮した建物をコンセプトとしている。
Q1 室内環境 F★★★★建材を全面的に採用し空気質環境に配慮している。	Q2 サービス性能 売場天井高を高くするなど心理性・快適性に配慮している。 階高を高く設定し、壁長さ比率を小さくすることにより、空間にゆとりをもたせている。
LR1 エネルギー LED照明を採用するなど、設備システムの高効率化に配慮している。	LR2 資源・マテリアル ノンフロン断熱材を採用するなど、汚染物質含有材料の使用を回避している。
	Q3 室外環境(敷地内) -
	LR3 敷地外環境 燃焼器具を採用せず、大気汚染の防止に配慮している。

■CASBEE: Comprehensive Assessment System for Built Environment Efficiency (建築環境総合性能評価システム)
 ■Q: Quality (建築物の環境品質), L: Load (建築物の環境負荷), LR: Load Reduction (建築物の環境負荷低減性), BEE: Built Environment Efficiency (建築物の環境効率)
 ■「ライフサイクルCO₂」とは、建築物の部材生産・建設から運用、改修、解体廃棄に至る一生の間の二酸化炭素排出量を、建築物の寿命年数で除した年間二酸化炭素排出量のこと
 ■評価対象のライフサイクルCO₂排出量は、Q2、LR1、LR2中の建築物の寿命、省エネルギー、省資源などの項目の評価結果から自動的に算出される