

ボーリング柱状図

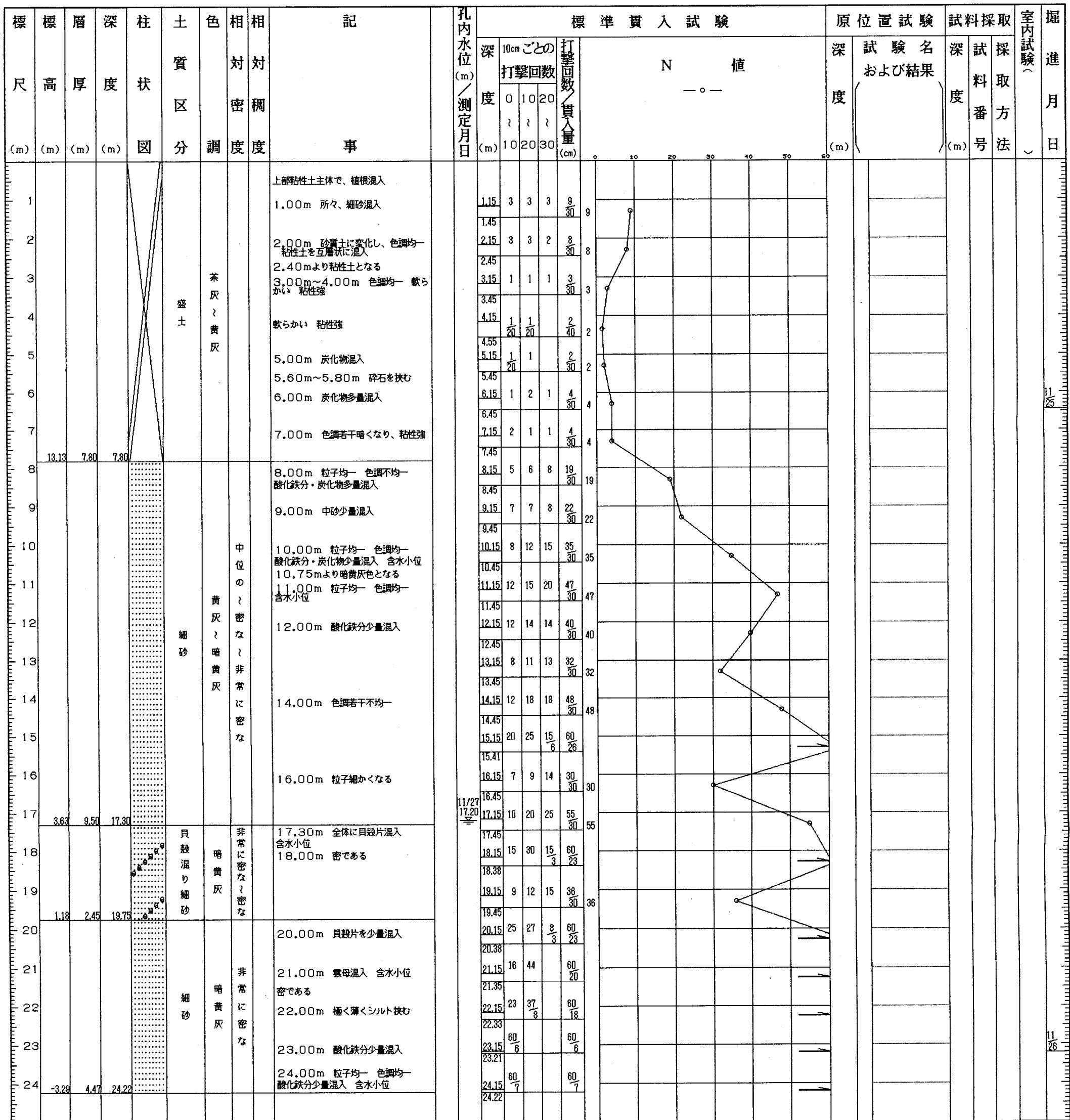
調査名 千葉市立病院改築地質調査業務委託

ボーリングNo. H101125.001

事業・工事名

シートNo.

ボーリング名	N o . 1	調査位置	千葉寺土地区画整理事業地内12街区			北緯	
発注機関	千葉市都市局建築部管総課			調査期間	平成10年11月11日~11年 2月 8日		東経
調査業者名	主任技師			現場代理人	コア鑑定者	ボーリング責任者	
孔口標高	20.93m	角	180°上 90° 0°下	方	北 0° 270°西 90°東 180°南	地盤勾配	使用機種
総掘進長	24.22m	度		向		水準	90°
				試験機	カノーKR50	ハンマー 落下用具	コーンブリー
				エンジン	ヤンマーNFAD7-K	ポンプ	カノーV3-P



ボーリング柱状図

調査名 千葉市立病院改築地質調査業務委託

ボーリングNo. H101125.002

事業・工事名

シートNo.

ボーリング名	No. 3		調査位置	千葉寺土地区画整理事業地内12街区			北緯
発注機関	千葉市都市局建築部管轄課			調査期間	平成10年11月11日~11年2月8日		東経
調査業者名	主任技師			現場代理人	コア鑑定者	ボーリング責任者	
孔口標高	22.74m	角	180°上 90° 180°下	方	北0° 東90° 南180° 西270°	地盤勾配	水平0°
総掘進長	24.25m	度		使用機種	試錐機	ハンマー落下用具	コーンブーリー
				エンジン	カノーKR50	ポンプ	カノーV3-P

標尺 (m)	層高 (m)	深 (m)	柱状図	土質区分	色調	相対密度	相対稠度	記述	標準貫入試験				N値	原位置試験		試料採取	室内試験	掘進月日	
									深 (m)	10cmごとの打撃回数	打撃回数/貫入量 (cm)	深 (m)		試験名および結果					
1				盛土	褐灰、黄灰			0.00m~0.15m 碎石多量混入 0.15m~0.80m 粘性土主体 1.00m 黄灰色の砂質土主体となる 粒子均一 色調均一	1.15	3	3	4	10/30						
2								2.00m 所々に粘性土混入	1.45										
3								3.00m 悪臭有り	2.15	2	2	3	7/30						
4								4.00m 粘性土となり、色調不均一	2.45										
5								5.00m 有機物少量混入	3.15	1	1	1	3/30						
6								6.00m 有機質シルトを所々に混入 酸化鉄分混入	3.45					3.70					
7	15.94	6.80	6.80					7.00m 色調均一 有機物混入 軟らかい	4.15	1	1	1	2/30		孔内水平載荷試験				
8				有機質粘土	黒茶灰			8.00m~9.00m 砂分若干含む 粘性強	4.45	1	1	1	2/30						
9								10.00m 色調不均一 酸化鉄分・炭化物多量混入	4.80	3	1	2	6/30						
10	12.99	2.95	9.75	砂混り粘土	黄灰			11.00m 色調不均一 含水大位 酸化鉄分・炭化物少量混入 中砂少量混入	5.15	2	2	3	7/30						
11								12.00m 酸化鉄分混入 含水小位	5.45	2	2	2	6/30						
12								13.00m 粒子均一 色調均一 色調若干暗くなる	5.80	2	2	2	6/30						
13				細砂	黄灰			14.00m 粒子均一 色調均一 含水小位	6.15	1	1	1	3/30						
14								15.00m~16.00m 雲母片混入 密である	6.45	1	1	1	3/30						
15								17.00m~18.00m 貝殻片多量 混入	6.80	1	1	1	3/30						
16	5.94	5.90	16.80	貝殻混り細砂	黄灰			18.00m 粒子細かい 含水小位	7.15	2	2	2	6/30						
17								20.00m 貝殻片少量混入	7.45	2	2	2	6/30						
18								21.00m 色調不均一 粒子均一 含水小位	7.80	1	1	1	3/30						
19								22.00m~23.00m 色調均一	8.15	1	1	1	3/30						
20								含水小位 雲母片混入	8.45	1	1	1	3/30						
21	1.99	3.95	20.75	細砂	暗黄灰			24.00m 粒子均一 色調均一 含水小位 密である	8.80	1	1	1	3/30						
22									9.15	1	1	1	3/30						
23									9.45	1	1	1	3/30						
24	-1.51	3.50	24.25						9.80	1	1	1	3/30						

ボーリング柱状図

調査名 千葉市立病院改築地質調査業務委託

ボーリングNo. H101125.004

事業・工事名

シートNo.

ボーリング名	No. 4		調査位置	千葉寺土地区画整理事業地内12街区			北緯	
発注機関	千葉市都市局建築部管轄課			調査期間	平成10年11月11日~11年2月8日		東経	
調査業者名	主任技師			現場代理人	コア鑑定者		ボーリング責任者	
孔口標高	22.70m	角	180°上 90° 0°下	方	北 0° 270°西 90°東 180°南	地盤勾配	鉛直 90° 水平 0°	使用機種
総掘進長	19.43m	度		向				試験機
								エンジン
								ハンマー落下用具
								ポンプ

標尺 (m)	層厚 (m)	深度 (m)	柱状図	土質区分	色調	相対密度	相対稠度	記号	標準貫入試験				N値	原位置試験	試験名および結果	採取方法	室内試験	掘進月日	
									深	10cm	20cm	30cm							
1				盛土	褐灰			上部、砂質土主体で碎石少量混入 植機混入 0.50m 粘性土となり、炭化物・酸化鉄分混入	1.15	1	1	3	30						
2								2.00m 粘性土となり、所々に砂質土を混入	1.45										
3								3.00m 炭化物混入 軟らかい	2.15	2	1	4	30						
4	18.40	4.30	4.30						2.45										
5				有機質粘土	黒茶灰			5.00m~6.00m 色調均一 有機物混入	3.15	1	1	2	40						
6								軟らかい 粘性強	3.55	1	1	2	40						
7	15.80	2.60	6.90					7.00m 粒子均一 色調均一 含水小位	4.15	1	1	2	40						
8								酸化鉄分・炭化物混入 若干のシルト分を含む	4.55										
9								8.00m 粒子均一 色調均一 含水小位	5.15	1	1	3	30						
10				細砂	黄灰		中位の密な	10.00m 中砂を所々に混入	5.45										
11									6.15	1	1	3	30						
12								12.00m φ0.5mm内外の礫少量混入	6.45										
13								13.00m φ1.0mm内外の礫少量混入 貝殻片少量混入 含水中位	7.15	5	5	8	18						
14	8.95	6.85	13.75						7.45										
15				貝殻混じり細砂	暗黄灰		非常に密な	貝殻片多量混入 含水中位	8.15	7	7	11	25						
16	7.90	1.05	14.80						8.45										
17				細砂	暗黄灰		非常に密な	15.00m 粒子均一 色調均一 含水小位 浮石少量混入	9.15	9	12	15	36						
18								17.00m 粒子細くなり貝殻片少量混入 含水中位	9.45										
19				貝殻混じり細砂	暗黄灰		非常に密な	18.00m~19.00m 粒子均一 色調不均一 貝殻片多量混入 密である	10.15	6	9	8	23						
20	5.00	2.90	17.70						10.45										
	3.27	1.73	19.43						11.15	6	6	7	19						
									11.45										
									12.15	5	5	5	15						
									12.45										
									13.15	6	6	6	18						
									13.45										
									14.15	4	4	7	15						
									14.45										
									15.15	27	33	7	60						
									15.32										
									16.15	29	31	6	60						
									16.31										
									17.15	12	21	27	60						
									17.44										
									18.15	14	23	23	60						
									18.42										
									19.15	15	20	25	60						
									19.43										

ボーリング柱状図

調査名 千葉市立病院改築地質調査業務委託

ボーリングNo. H101125.005

事業・工事名

シートNo.

ボーリング名	No. 5		調査位置	千葉寺土地区画整理事業地内12街区			北緯
発注機関	千葉市都市局建築部管轄課			調査期間	平成10年11月11日~11年2月8日		東経
調査業者名	主任技師			現場代理人	コア鑑定者	ボーリング責任者	
孔口標高	21.17m	角	180°上 90° 180°下	方	北0° 西270° 東90° 南180°	地盤勾配	水平0°
総掘進長	24.25m	使用機種	試錐機	カノーKR-100型		ハンマー落下用具	トンビ
		エンジン	ヤンマーNFD-10		ポンプ	カノーV6	

標尺 (m)	層厚 (m)	深度 (m)	柱状図	土質区分	色調	相対密度	相対稠度	記号	孔内水位 (m) / 測定月日	標準貫入試験				N値	原位置試験	試験名および結果	試料採取	室内試験	掘進月日	
										深	10cmごとの打撃回数	打撃回数/貫入量	度							
1				盛土	暗褐色~暗黄褐色			1.40m迄、ローム及び粘土主体とし、所々ガラ少量混入	11/21	1.15	1	1	2	4						
2										1.45										
3										2.15	4	4	4	12						
4								4.00m迄、細砂主体とし、所々粘土少量混入		2.45										
5								4.40m~4.50m 有機質シルト挟む		3.15	1	1	1	2						
6	15.47	5.70	5.70					5.70m迄、ローム及び粘土主体		3.45	1	1	1	2						
7								6.50m迄、所々粘土少量混入		4.15	0	1	1	2						
8								8.00m付近、粒子やや粗く中砂混じる		4.45										
9								雲母片・浮石混入		5.15	1	1	1	3						
10								スコリア混入		5.45										
11								粒子ほぼ均一		6.15	7	8	9	24						
12								中位の密な非常に密な		6.45										
13										7.15	8	10	12	30						
14										7.45										
15										8.15	7	11	12	30						
16								15.70mより粒子やや細くなる		8.45										
17	4.47	11.00	16.70					18.70mより貝殻やや少なくなる		9.15	8	10	13	31						
18								18.70mより貝殻やや少なくなる		9.45										
19										10.15	7	8	12	27						
20										10.45										
21										11.15	9	10	12	31						
22										11.45										
23										12.15	8	12	15	35						
24										12.45										
25										13.15	12	16	20	48						
26										13.45										
27										14.15	20	23	17	60						
28										14.40										
29										15.15	18	25	17	60						
30										15.40										
31										16.15	11	16	25	52						
32										16.45										
33										17.15	18	27	15	60						
34										17.41										
35										18.15	15	17	25	57						
36										18.45										
37										19.15	13	17	25	55						
38										19.45										
39										20.15	14	22	24	60						
40										20.43										
41										21.15	40	20	3	60						
42										21.28										
43										22.15	60	4		60						
44										22.19										
45										23.15	60	5		60						
46										23.20										
47										24.15	60			60						
48										24.25										

ボーリング柱状図

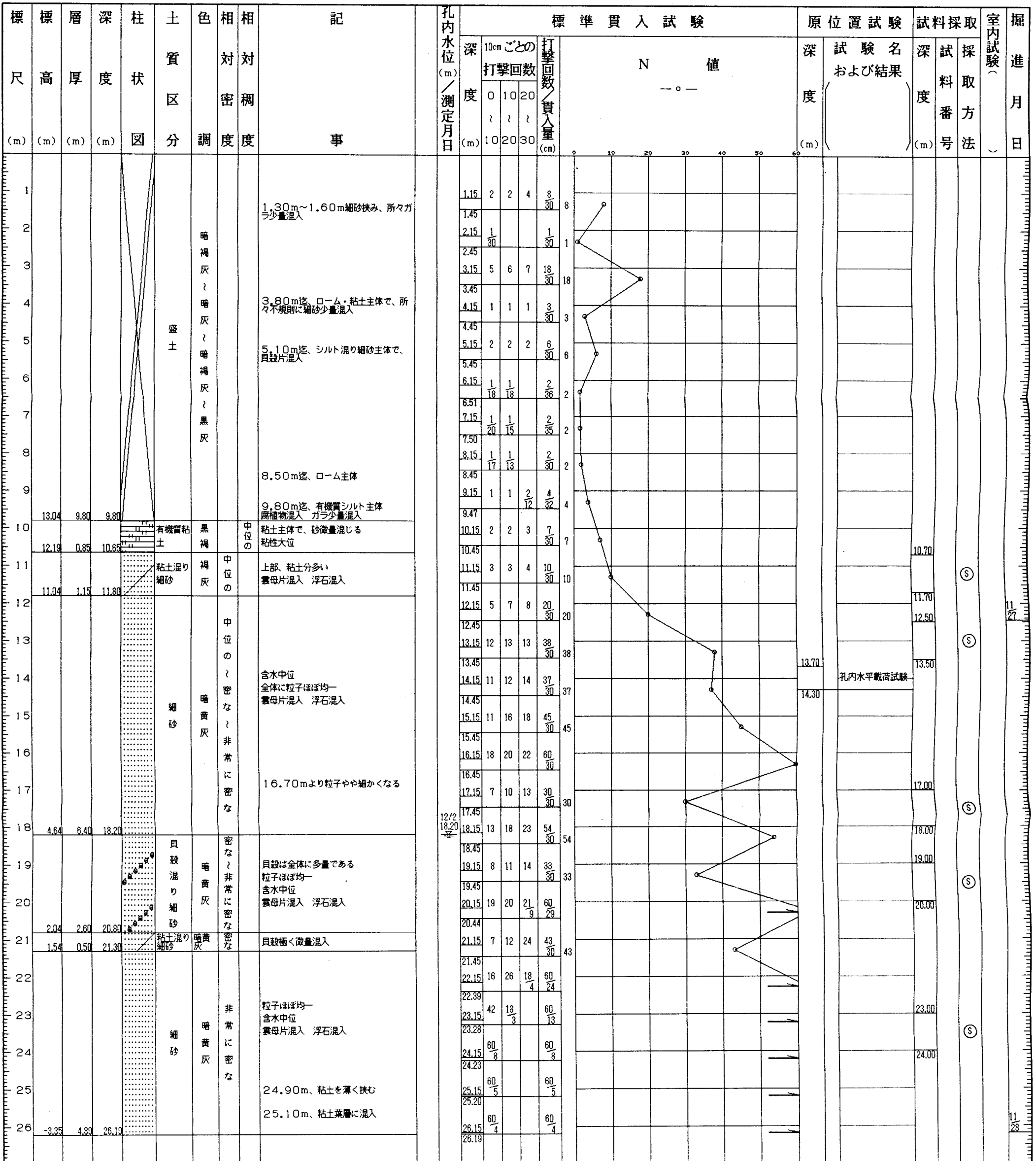
調査名 千葉市立病院改築地質調査業務委託

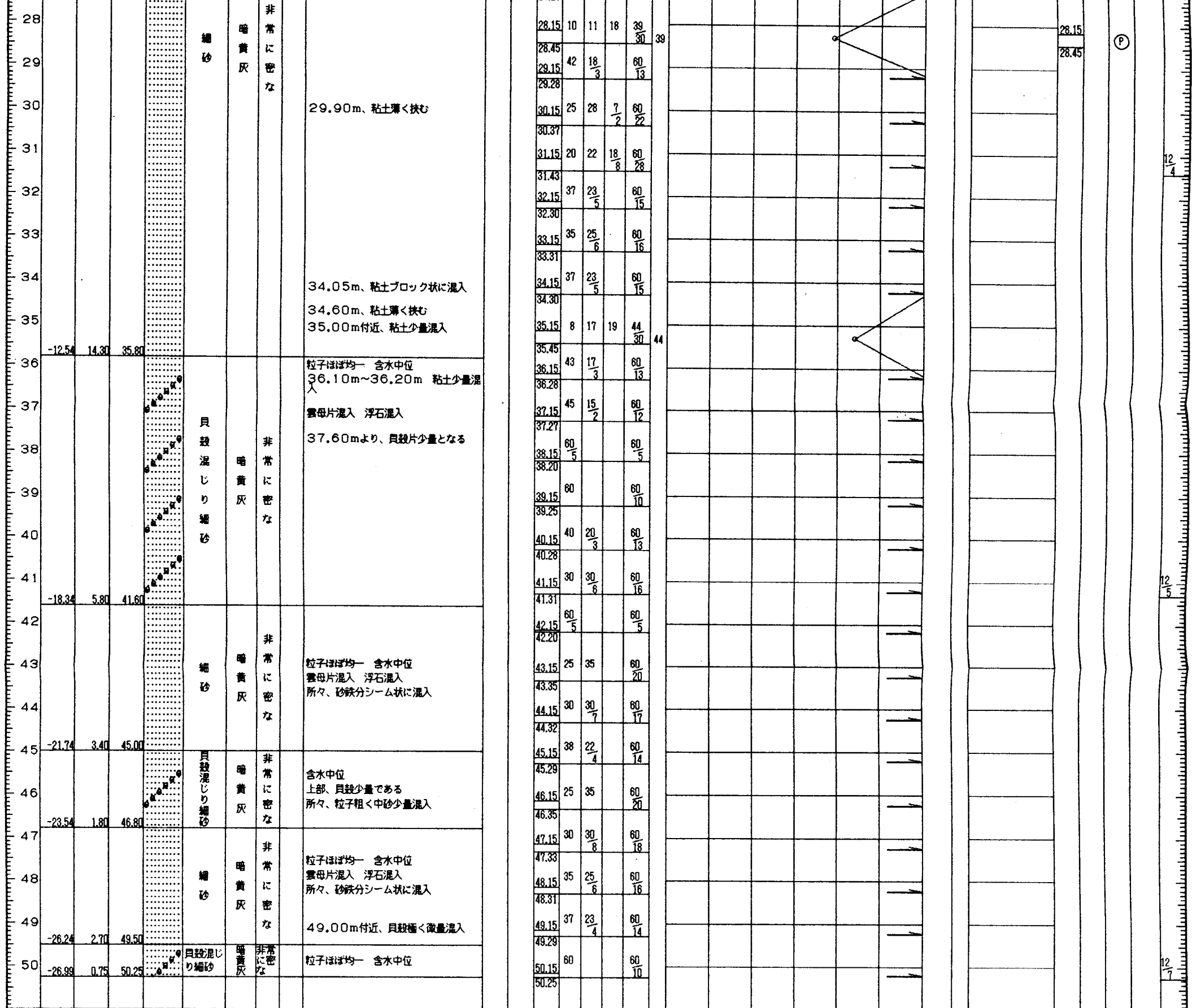
ボーリングNo. H101125.005

事業・工事名

シートNo.

ボーリング名	No. 6		調査位置	千葉寺土地地区画整理事業地内12街区			北緯
発注機関	千葉市都市局建築部営繕課			調査期間	平成10年11月11日~11年2月8日		東経
調査業者名	主任技師			現場代理人	コア鑑定者		ボーリング責任者
孔口標高	22.84m	角	180°上 90° 180°下	方	北0° 西270° 東90° 南180°	地盤勾配	水平0°
総掘進長	26.19m	度		使用機種	試錐機 カノーKR-100型	ハンマー 落下用具	トンビ
				エンジン	ヤンマーNFD-10	ポンプ	カノーV6





ボーリング柱状図

調査名 千葉市立病院改築地質調査業務委託

ボーリングNo. H 1 0 1 1 2 5 . 0 0 8

事業・工事名

シートNo.

ボーリング名	No. 8	調査位置	千葉寺土地区画整理事業地内12街区			北緯	
発注機関	千葉市都市局建築部営繕課			調査期間	平成10年11月11日~11年2月8日		東経
調査業者名	主任技師			現場代理人	コア鑑定者	ボーリング責任者	
孔口標高	23.07m	角	180°上 90°	方	北 0° 270°西 90°東 180°南	地盤勾配	水平0°
総掘進長	24.30m	度	180°下 0°	向		使用機種	試錐機 YBM-05DA-2 エンジン ヤンマーNF90
						ハンマー落下用具	コーンブーリー
						ポンプ	YBM GP-5

標尺 (m)	層高 (m)	層厚 (m)	深度 (m)	柱状図	土質区分	色調	相対密度	相対稠度	記号	標準貫入試験					原位置試験 深度 (m)	試験名 および結果	試料採取 深度 (m)	採取方法	室内試験 掘進月日
										深 (m)	10cmごとの打撃回数			N 値					
											0	10	20						
1					盛土	暗茶灰			全体に粘性土主体	1.15	1	1	1	1					
2									1.00m 細砂混入し粒子不均質 軟らかい	1.45	1	1	1	1					
3									2.00m 暗灰のシルト主体で暗灰の 細砂を挟む	2.15	1	1	1	2					
4									3.00m 暗茶灰の砂質粘土主体 含 水小位	2.50	4	4	4	12					
5									4.00m シルト質細砂主体で碎石少 量点在 粒子不均質	3.15	4	4	4	12					
6									4.45m シルト質細砂主体で碎石少 量点在 粒子不均質	3.45	4	4	4	12					
7									5.00m ローム主体	4.15	1	1	1	2					
8	15.22	7.85	7.85		有機質粘土	暗褐色			6.00m 粘土主体で粒子不均質	4.45	1	1	1	2					
9									7.00m 粘土主体 含水小位	5.15	2	2	1	5					
10	13.22	2.00	9.85		粗砂混り細砂	暗褐色	緩い		8.00m 含水小位 硬い 少量の砂 混入する	5.45	2	2	2	6					
11									9.00m 含水小位 粘性大位	6.15	2	2	2	6					
12	11.32	1.90	11.75		細砂	暗黄灰	中位の 密な 非常に 密な		10.00m 小礫混入し粒子不均一 シルト少量混入	6.45	2	2	2	6					
13									11.00m 含水大位 粗砂・中砂多 く混入 粒子不均一	7.15	1	1	2	4					
14									12.00m 中砂少量混入 酸化物混 入 粒子不均一	7.45	1	1	2	4					
15									13.00m 粒子ほぼ均一 含水中位	8.15	2	3	2	7					
16									14.00m 色調暗灰色に変化する 含水小位 締まっている	8.45	2	3	2	7					
17									15.00m 酸化物多く褐色を呈す 粒子細かい	9.15	1	1	1	3					
18									16.05m以深、暗黄灰色となり非常 に締まっている	9.45	1	1	1	3					
19	4.17	7.15	18.90		貝殻混り細砂	暗黄灰	中位の 非常に 密な		17.00m 混入物無く、粒子均一 非常に締まっている	10.15	1	1	2	4					
20									18.00m 含水やや多くゆるい 透水あり	10.45	1	1	2	4					
21	1.92	2.25	21.15						19.00m~20.00m 全体に貝殻 多く混入 非常に締まっている	11.15	3	3	2	8					
22									12.00m 中砂少量混入 酸化物混 入 粒子不均一	11.45	5	4	5	14					
23									13.00m 粒子ほぼ均一 含水中位	12.15	5	4	5	14					
24	-1.23	3.15	24.30						14.00m 色調暗灰色に変化する 含水小位 締まっている	12.45	7	7	7	21					
									15.00m 酸化物多く褐色を呈す 粒子細かい	13.15	7	7	7	21					
									16.05m以深、暗黄灰色となり非常 に締まっている	13.45	11	15	17	43					
									17.00m 混入物無く、粒子均一 非常に締まっている	14.15	11	15	17	43					
									18.00m 含水やや多くゆるい 透水あり	14.45	31	29	8	60					
									19.00m~20.00m 全体に貝殻 多く混入 非常に締まっている	15.15	31	29	8	60					
									全体に混入物無く、非常に締まっている 含水小位 粒子均一	15.33	20	25	15	60					
										16.15	20	25	15	60					
										16.40	20	25	15	60					
										17.15	10	11	12	33					
										17.45	10	11	12	33					
										18.15	1	1	1	3					
										18.50	7	7	8	22					
										19.15	7	7	8	22					
										19.45	7	7	8	22					
										20.15	20	28	12	60					
										20.37	20	28	12	60					
										21.15	15	25	20	60					
										21.43	40	20	4	60					
										22.15	40	20	4	60					
										22.29	52	8	2	60					
										23.15	52	8	2	60					
										23.27	39	21	5	60					
										24.15	39	21	5	60					
										24.30	39	21	5	60					