

件名

千葉市衛生処理場地質調査

地質柱状図 投入室 (No.1)

調査地点 千葉市村田町地内

標高 仮BM=10.00  
GH=9.57 TP+J.44

孔内水位 GL-3.70

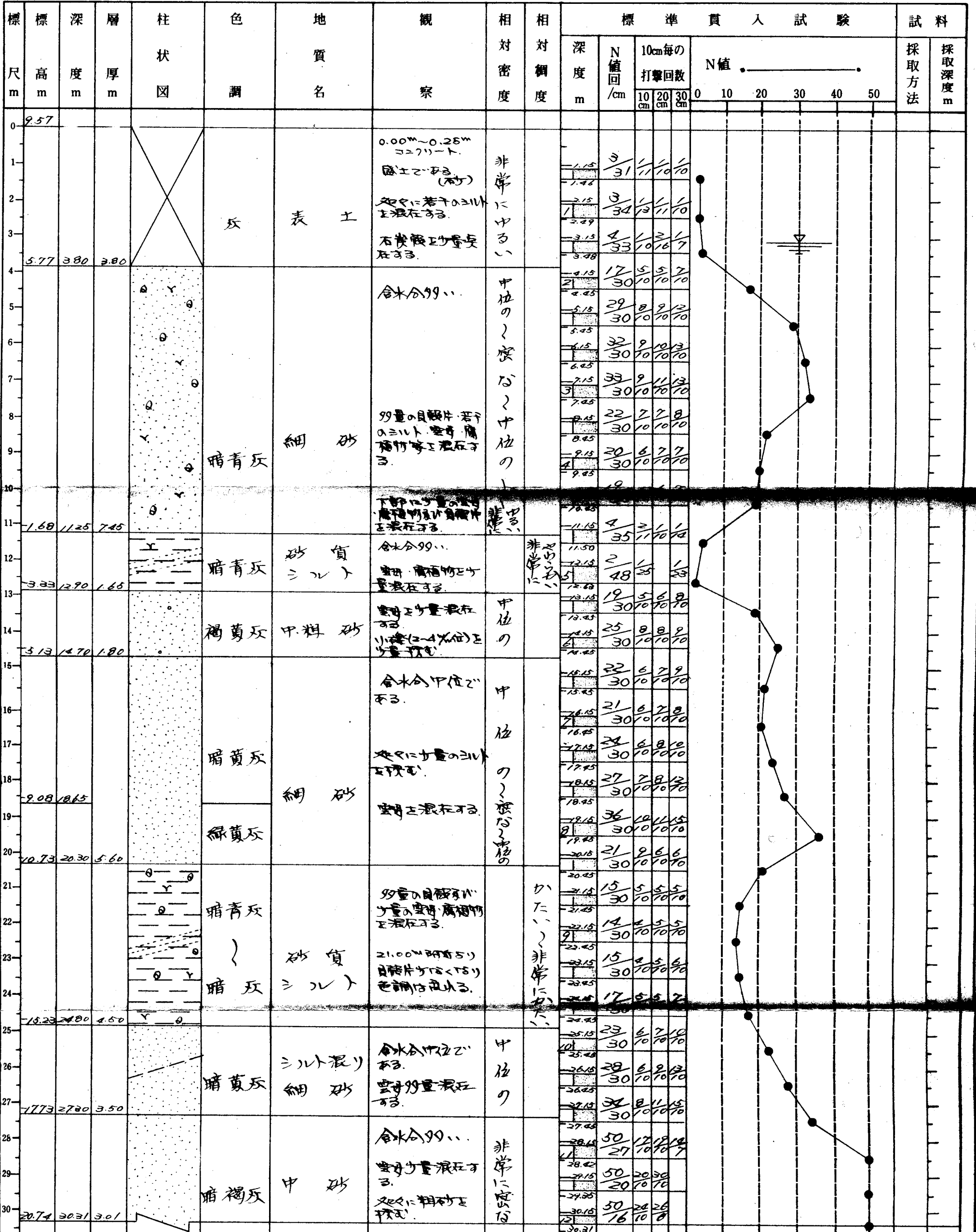
調査 昭和44年6月

(註) 1. 試料採取方法の記号 (記号の右の数字は試料番号)

- 1 乱さない試料
- ◎-2 貫入試験機による試料
- 3 コア試料

2. 試料採取深度と回収比

3.20 3.20-3.70は試料採取深度(m)  
45/50 は回収比 (50cm:貫入深さ,  
3.70 45/50 45cm:試料長さ)



資料 6

件名

千葉県衛生処理場地質調査 地質柱状図

電気室(No.2)

調査地点 千葉県村田町地内

標高 仮B.M=10.000  
GH=7.45

孔内水位 GL-1.53

調査 昭和44年6月

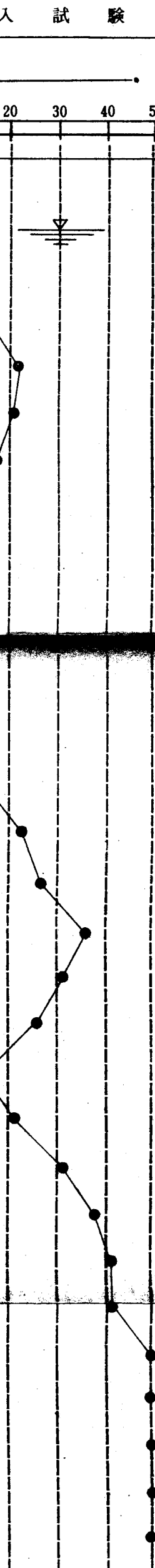
(註) 1. 試料採取方法の記号 (記号の右の数字は試料番号)

- 1 乱さない試料
- ◎-2 貫入試験機による試料
- 3 コア試料

2. 試料採取深度と回収比

3.20 3.20-3.70は試料採取深度(m)  
45/50 45 は回収比 (50cm:貫入深さ,  
3.70 50 45cm:試料長さ)

標尺 m	標高 m	深 度 m	層 厚 m	柱 状 図	色 調	地 質 名	観 察	相 対 密 度	相 対 稠 度	標 準 貫 入 試 験					試 料 採 取 方 法	試 料 採 取 深 度 m						
										深 度 m	N 値 回 /cm	10cm毎の 打撃回数					N 値					
											10 cm	20 cm	30 cm	0	10	20	30	40	50			
0	7.45						含水率約9% ローム状の腐植質 を有する。		非常にゆるい													
1					褐黄灰	表土	腐植質若干混在する。		非常にゆるい													
2	5.05	2.40	2.40																			
3							含水率約9% 腐植質若干混在する。		非常にゆるい													
4					暗青灰	細砂	多数の貝殻片等 少量の腐植質を混在する。		中位のゆるい													
5																						
6																						
7	0.05	7.40	5.00																			
8					暗青灰	中砂	如く若干のシルトを 含む。		中位のゆるい													
9	1.75	9.20	1.00				少量の貝殻片等 腐植質を混在する。		中位のゆるい													
10							含水率約9% 腐植質若干混在する。		非常にゆるい													
11	4.35	11.00	2.60		暗灰	シルト	若干の腐植質を 含む。		ゆるい													
12					暗黄灰	粗砂	含水率約9% 少量の腐植質を 混在する。		中位のゆるい													
13	5.95	13.40	1.60																			
14					黄灰		含水率約9% シルトを混在する。		中位のゆるい													
15	7.45	14.90																				
16					暗青灰	細砂	腐植質若干混在する。		中位のゆるい													
17																						
18	10.95	18.40	5.00																			
19							中砂の層を 含む。		非常にゆるい													
20					暗黄灰	シルト	下部シルトの若干 腐植質を混在する。		非常にゆるい													
21	14.30	21.75	3.35																			
22																						
23							若干の腐植質を 含む。		ゆるい													
24																						
25					乳黄灰	中砂	腐植質若干混在し、 下部シルトの腐植質 を含む。		非常にゆるい													
26	19.05	26.00	4.75																			
27																						
28					暗黄灰	中砂	若干の腐植質を 含む。		非常にゆるい													
29																						
30	22.86	30.31	3.81																			
31																						
32																						



(註) 1. 試料採取方法の記号 (記号は試料番号)  
 ○-1 乱さない試料  
 ⊙-2 貫入試験機による試料  
 ●-3 コア-試料

2. 試料採取深度と回収比  
 3.20 3.20-3.70は試料採取深度(m)  
 45 50 は回収比 (50cm:貫入深さ, 45cm:試料長さ)  
 3.70 50

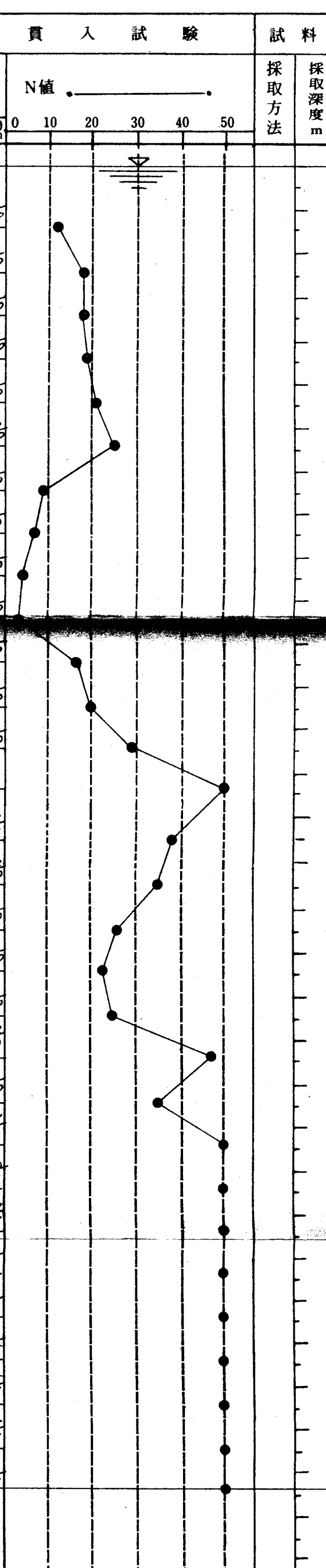
調査地点 千葉県村田町地内

標高 仮BM=10.000  
GH=6.77

孔内水位 GL±0.00

調査 昭和44年6月

標尺	標高	深	層厚	柱状図	色調	地質名	観察	相対密度	相対稠度	標準貫入試験			N値	採取方法	採取深度		
										深度	N値	10cm毎の打撃回数					
m	m	m	m							m	/cm	10cm	20cm	30cm		m	
0	6.77																
	6.37	0.40	0.40		暗褐色	表土	含水率が低い										
1						細砂	含水率99%	中									
2						中砂	含水率99% 身割れが若干あり	位									
3						暗青灰											
4						暗青灰											
5						暗青灰											
6						暗青灰											
7	0.13	6.90	6.50			暗青灰	シルト混り										
8	1.83	8.60	1.70			暗青灰	シルト混り 細砂										
9						暗青灰	砂混り										
10	3.28	10.05	1.85			暗青灰	シルト混り										
11	3.70	10.50	2.50			暗青灰	シルト混り										
12						暗青灰											
13						暗青灰											
14						暗青灰	細砂										
15						暗青灰	細砂										
16	9.43	16.20	5.65			暗青灰	砂質										
17						暗青灰	砂質										
18						暗青灰	砂質										
19						暗青灰	シルト										
20	13.93	20.50	6.30			暗青灰	中砂										
21	14.38	21.15	0.65			暗青灰	中砂										
22						暗青灰	細砂										
23						暗青灰	細砂										
24	17.78	24.55	3.40			暗青灰	中砂										
25						暗青灰	中砂										
26						暗青灰	中砂										
27						暗青灰	中砂										
28						暗青灰	中砂										
29						暗青灰	中砂										
30	23.60	30.37	5.82			暗青灰	中砂										



件名

千葉市衛生処理場地質調査 地質柱状図 汚泥洗浄機 (No. 4)

調査地点 千葉市村田町地内

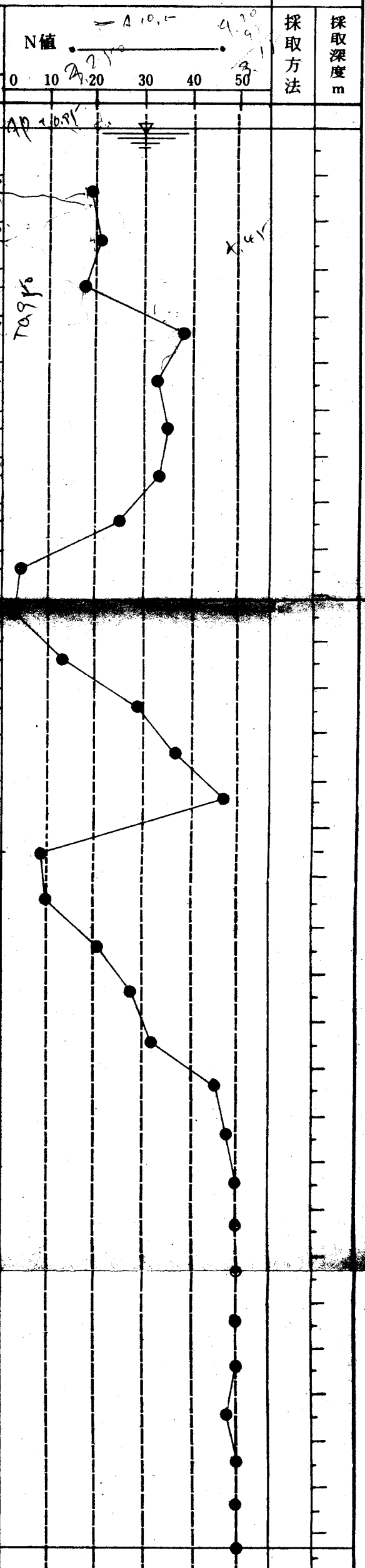
標高 仮BM = 10.20  
GN = 6.75

孔内水位 GL - 0.70

調査 昭和44年6月

- (註) 1. 試料採取方法の記号 (記号の右の数字は試料番号)
- 1 乱さない試料
  - ◎-2 貫入試験機による試料
  - 3 コア試料
2. 試料採取深度と回収比
- |      |                     |
|------|---------------------|
| 3.20 | 3.20-3.70は試料採取深度(m) |
| 45   | は回収比(50cm:貫入深さ)     |
| 50   | 45                  |
| 3.70 | 50                  |

標尺	標高	深度	層厚	柱状図	色調	地質名	観察	相対密度	相対稠度	標準貫入試験			N値					採取方法	採取深度		
										深度	N値	10cm毎の打撃回数	0	10	20	30	40			50	
0	6.75	6.35	0.40	0.40		暗褐色	工														
1						細砂	含水率99% 全量重量減少	中位の		1.15	19	6	6	7							
2						中砂	含水率99% 全量重量減少	中の		1.25	21	5	7	9							
3						中砂	含水率99% 全量重量減少	中の		2.25	18	6	6	8							
4						中砂	含水率99% 全量重量減少	中の		2.45	38	13	13	12							
5						中砂	含水率99% 全量重量減少	中の		2.45	30	10	10	10							
6						中砂	含水率99% 全量重量減少	中の		2.45	35	10	12	11							
7						暗青灰	含水率99% 全量重量減少	中の		2.45	35	10	13	13							
8						暗青灰	含水率99% 全量重量減少	中の		2.45	33	10	11	12							
9	7.80	8.55	0.75			暗灰	含水率99% 全量重量減少	中の		2.45	25	8	9	8							
10						暗灰	含水率99% 全量重量減少	中の		2.45	30	11	12	7							
11	4.10	10.85	2.80			青黄灰	含水率99% 全量重量減少	中の		2.45	13	5	4	4							
12						青黄灰	含水率99% 全量重量減少	中の		2.45	29	8	10	11							
13						暗黄灰	含水率99% 全量重量減少	中の		2.45	37	9	12	16							
14						暗黄灰	含水率99% 全量重量減少	中の		2.45	27	11	15	21							
15						暗黄灰	含水率99% 全量重量減少	中の		2.45	9	3	3	4							
16	9.30	16.05	5.20			淡青灰	含水率99% 全量重量減少	中の		2.45	10	3	3	5							
17						淡青灰	含水率99% 全量重量減少	中の		2.45	21	6	6	11							
18	11.15	17.90	1.85			暗乳灰	含水率99% 全量重量減少	中の		2.45	28	6	9	12							
19						暗乳灰	含水率99% 全量重量減少	中の		2.45	32	8	12	12							
20	12.80	19.55	1.65			砂質シルト	含水率99% 全量重量減少	中の		2.45	25	11	13	19							
21						砂質シルト	含水率99% 全量重量減少	中の		2.45	28	12	15	21							
22						砂質シルト	含水率99% 全量重量減少	中の		2.45	50	18	16	20							
23						砂質シルト	含水率99% 全量重量減少	中の		2.45	50	21	29	-							
24						砂質シルト	含水率99% 全量重量減少	中の		2.45	52	18	26	6							
25						砂質シルト	含水率99% 全量重量減少	中の		2.45	50	16	19	15							
26						砂質シルト	含水率99% 全量重量減少	中の		2.45	27	10	10	7							
27						砂質シルト	含水率99% 全量重量減少	中の		2.45	50	12	22	11							
28						砂質シルト	含水率99% 全量重量減少	中の		2.45	25	10	10	5							
29						砂質シルト	含水率99% 全量重量減少	中の		2.45	28	11	16	21							
30						砂質シルト	含水率99% 全量重量減少	中の		2.45	50	18	21	11							
31	23.55	30.30	10.75			砂質シルト	含水率99% 全量重量減少	中の		2.45	50	32	18	-							



# ボーリング柱状断面図

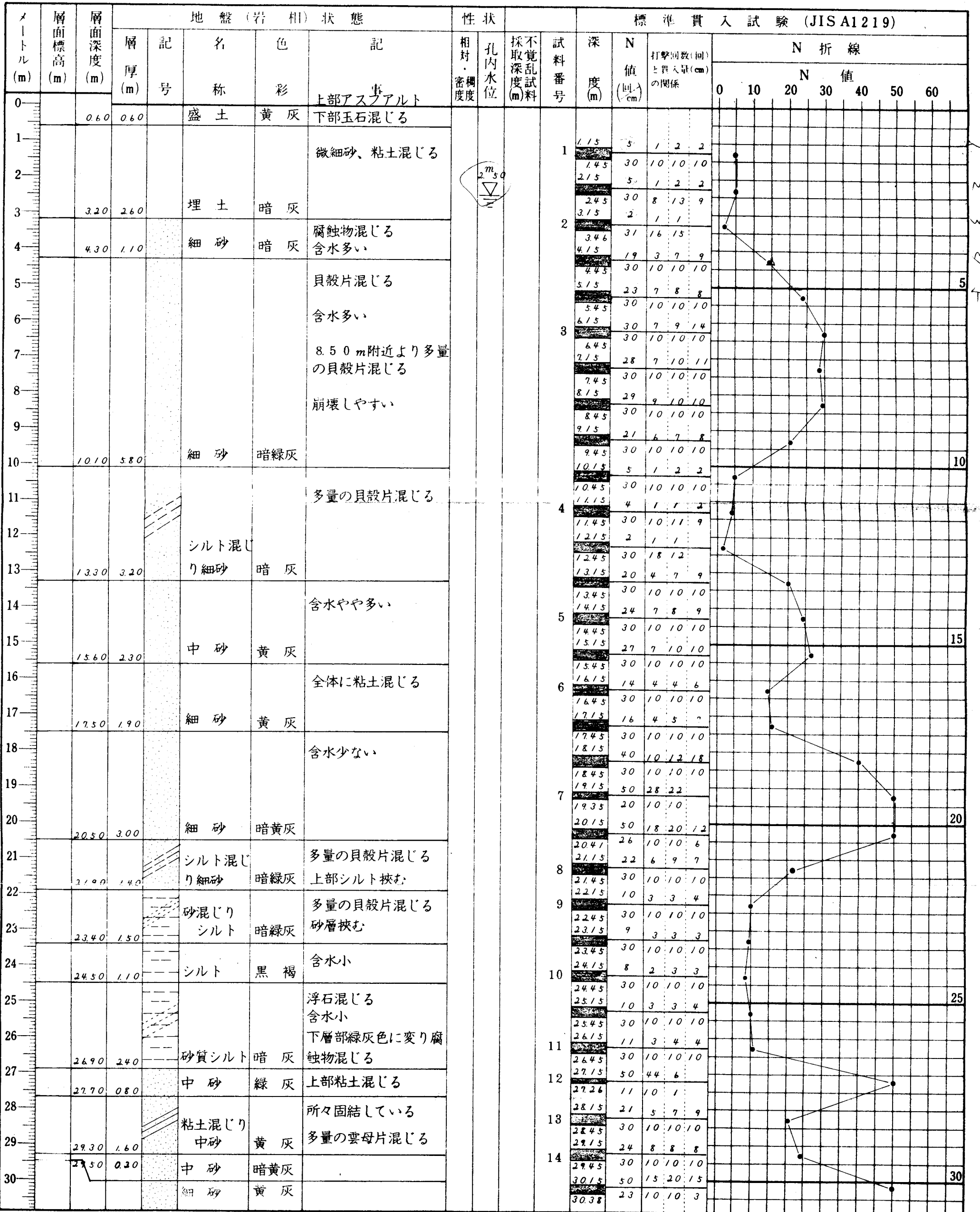
No. 1 (標高 3.88 m)

件名 千葉市衛生処理場改善工事に伴う地質調査

調査期間 昭和 52 年 10 月 11 日 ~ 52 年 10 月 13 日

調査場所 千葉市村田町 893

担当者



# ボーリング柱状断面図

No. 2 (標高 3.89 m)

件名 千葉市衛生処理場改善工事に伴う地質調査

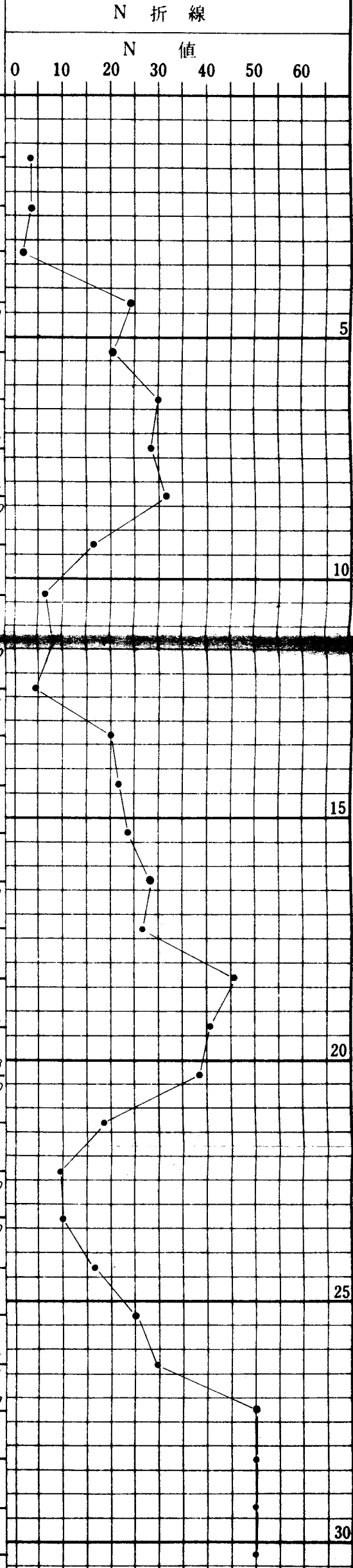
調査期間 昭和52年10月14日～52年10月17日

調査場所 千葉市村田町893

担当者

メ ー ト ル (m)	層 面 標 高 (m)	層 面 深 度 (m)	地盤(岩相)状態				性状	標準貫入試験 (JISA1219)											
			層 厚 (m)	記 号	名 称	色 彩		記 事	相 対 密 度	孔 内 水 位	採 取 深 度 (m)	試 料 番 号	深 度 (m)	N 値 (回/cm)	N折線				
															N 値				
0																			
1																			
2																			
3		3.60	3.60			埋土	黄灰												
4																			
5																			
6																			
7																			
8																			
9																			
10		9.90	6.30			細砂	暗灰												
11						シルト混じり細砂	暗灰												
12		11.50	1.60			シルト	暗灰												
13		12.90	1.40																
14																			
15																			
16		15.70	2.80			中砂	黄灰												
17																			
18		17.70	2.00			細砂	黄灰												
19																			
20																			
21		20.70	3.00			細砂	暗灰												
22						シルト混じり細砂	暗灰												
23																			
24		24.40	2.30			シルト	黒褐												
25																			
26						粘土混じり細砂	暗黄灰												
27		27.00	2.60																
28		27.90	0.90			中砂	黄灰												
29																			
30						細砂	暗黄灰												

2780  
▽  
=





# ボーリング柱状図

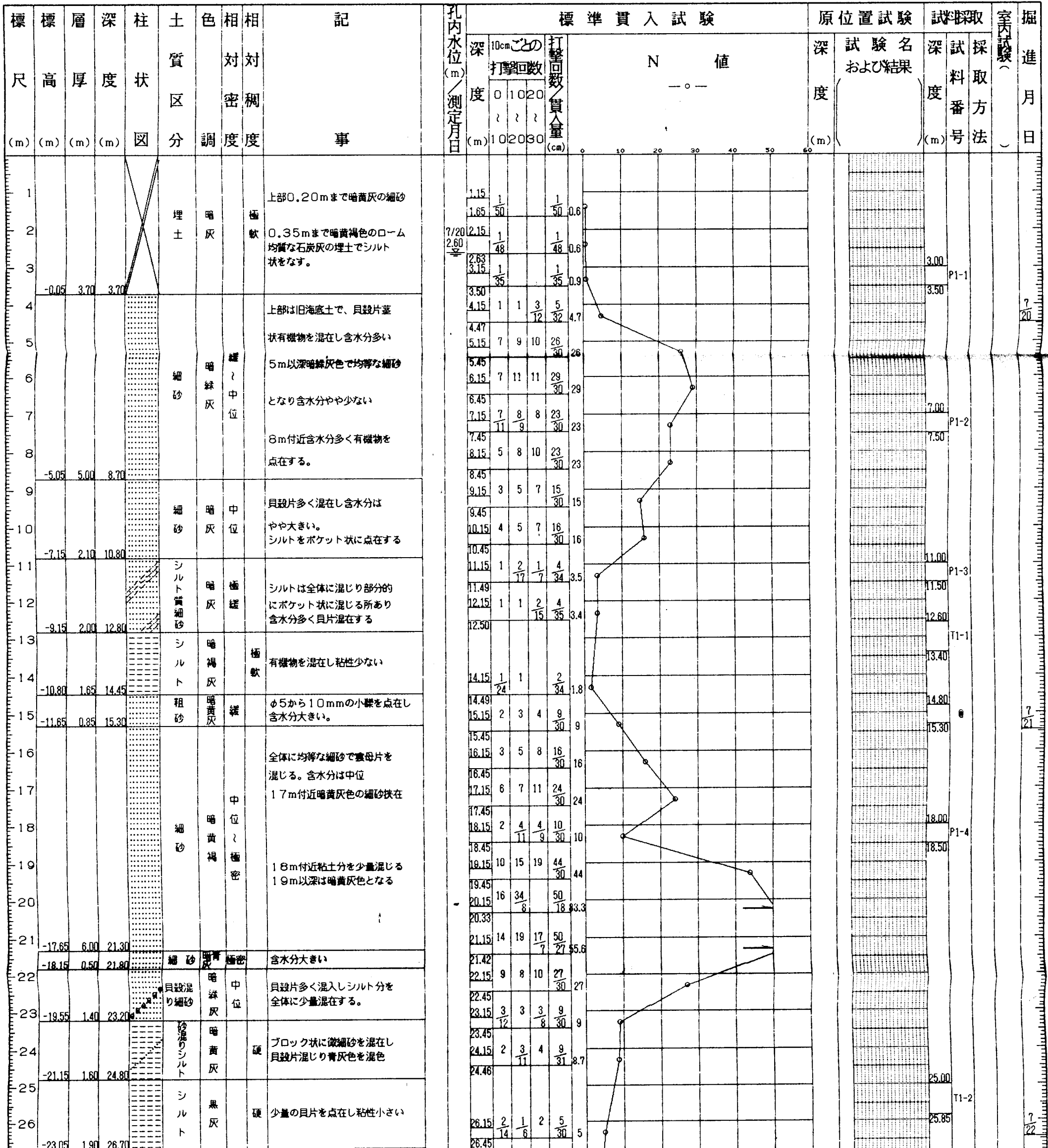
調査名 仮称千葉県新衛生処理場用地予備地質調査業務委託

ボーリングNo.

事業・工事名 新衛生処理場建設事業

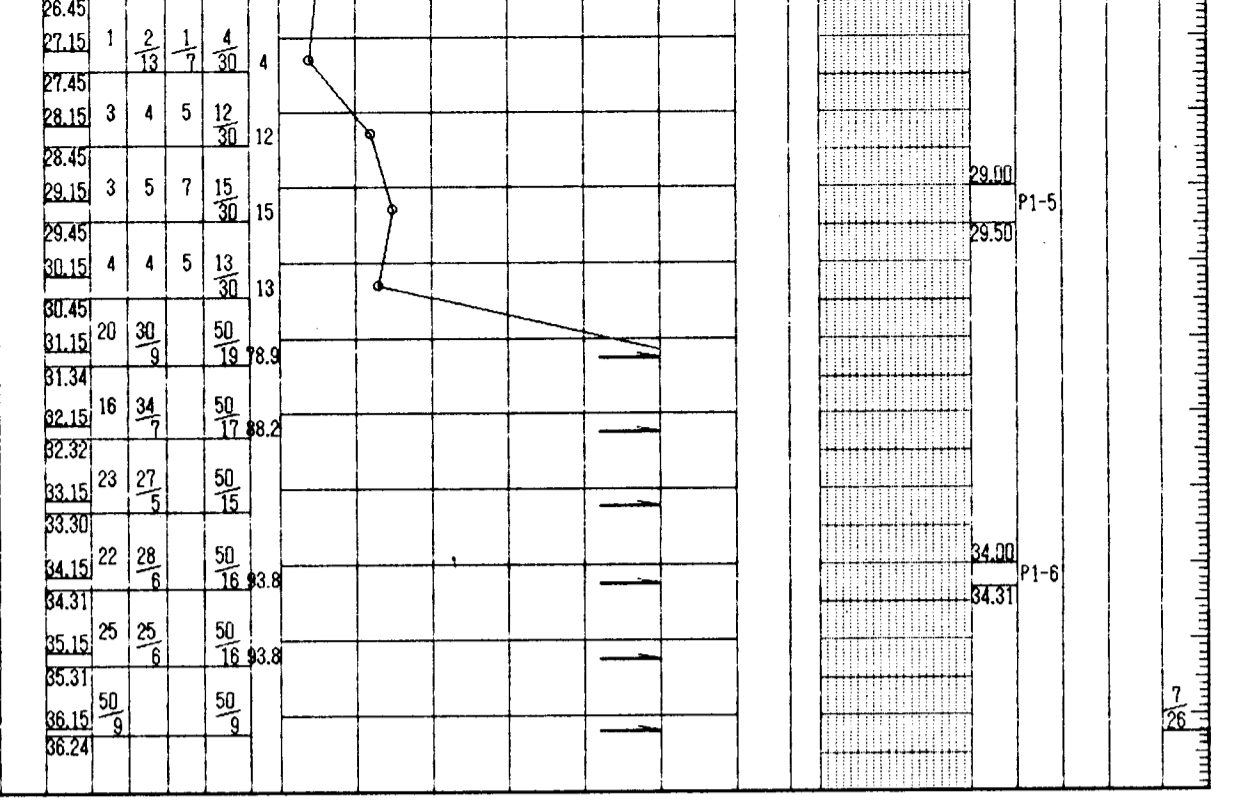
シートNo.

ボーリング名	NO. 1	調査位置	千葉県村田町893番地			北緯	35°33'4.0"			
発注機関	千葉県環境衛生局清掃部施設建設課			調査期間	平成2年7月20日～2年7月26日			東経	140°7'30.0"	
調査業者名	主任技師			現場代理人	コア鑑定者			ボーリング責任者		
孔口標高	TP +3.65m	角 180°上 90°下	方 北 270°西 180°南	地盤公配 水平	使用機種	試験機			ハンマー落下用具	
総掘進長	36.24m				エンジン	吉田鉄工所 YBM-05D			コーンフーリー法	
						ヤンマー NFAD8			ポンプ カノボーリングV5-P	





27	-23.05	1.90	26.70	シルト	暗灰	軟	少量の貝片混じる
28	-24.15	1.10	27.80	シルト	暗灰	中位	シルトを全体に混在し、部分的にブロック状の所あり
29				シルト混り細砂	暗灰	中位	含水量は大きい。
30	-27.15	3.00	30.80	細砂	暗青灰	極密	均等な砂で含水量中位 固結状を呈し雲母片混じる
31	-28.10	0.95	31.75	細砂	暗青灰	極密	均等な砂で含水量中位 固結状を呈し雲母片混じる
32				細砂	暗黄灰	極密	32.25m付近シルトを薄層で挟む
33				細砂	暗黄灰	極密	含水量中位で所々浮石を混じる
34				細砂	暗黄灰	極密	全体に固結状を呈し雲母片混入
35				細砂	暗黄灰	極密	36m付近やや含水量多い
36	-32.59	4.49	36.24	細砂	暗黄灰	極密	





28				シルト質中砂	暗灰	中位	シルトを全体に混入し粗砂を混じる。含水分中位で貝殻片混入する。2.9m付近シルトはブロック状で混じる。	27.46	2	4	6	$\frac{12}{30}$	12						
29	-26.29	2.40	29.80					28.45											
30				砂混りシルト	暗灰	硬	貝殻片少量混入、細砂をブロック状に混じり有機物混入	29.15	3	4	6	$\frac{13}{30}$	13						
31	-27.29	1.00	30.80	シルト	暗灰	硬	細砂所々に混じり貝殻片混入	29.45											
32							雲母片混入	30.15	2	2	5	$\frac{9}{30}$	9						
33	-28.79	1.50	32.30	砂混りシルト	暗灰	硬	細砂を全体に混じり、有機物点在する	30.45											
34				砂質シルト	暗灰	硬	全体に細砂を混入し、貝殻片有機物を混入	31.15	$\frac{2}{12}$	2	$\frac{2}{9}$	$\frac{6}{31}$	5.8						
35	-30.24	1.45	33.75	シルト混り細砂	暗灰	密	シルトをブロック状に混入し有機物点在、含水分中位	31.46											
36				細砂	暗青灰	極密	上部25cmは固結している均等な砂で含水分中位	32.15	$\frac{3}{12}$	$\frac{2}{8}$	3	$\frac{8}{30}$	8						
37	-31.24	1.00	34.75				雲母片混じる	32.45											
	-32.04	0.80	35.55				3.7mは暗黄灰色帯びる	33.15	$\frac{2}{12}$	$\frac{2}{9}$	$\frac{3}{12}$	$\frac{7}{33}$	6.4						
	-33.78	1.74	37.29					33.48											
								34.15	2	3	3	$\frac{8}{30}$	8						
								34.45											
								35.15	10	15	14	$\frac{39}{30}$	39						
								35.45	$\frac{50}{8}$			$\frac{50}{8}$							
								36.15											
								36.23											
								37.15	30	$\frac{20}{4}$		$\frac{50}{14}$							
								37.29	-										







