

ボーリング柱状図

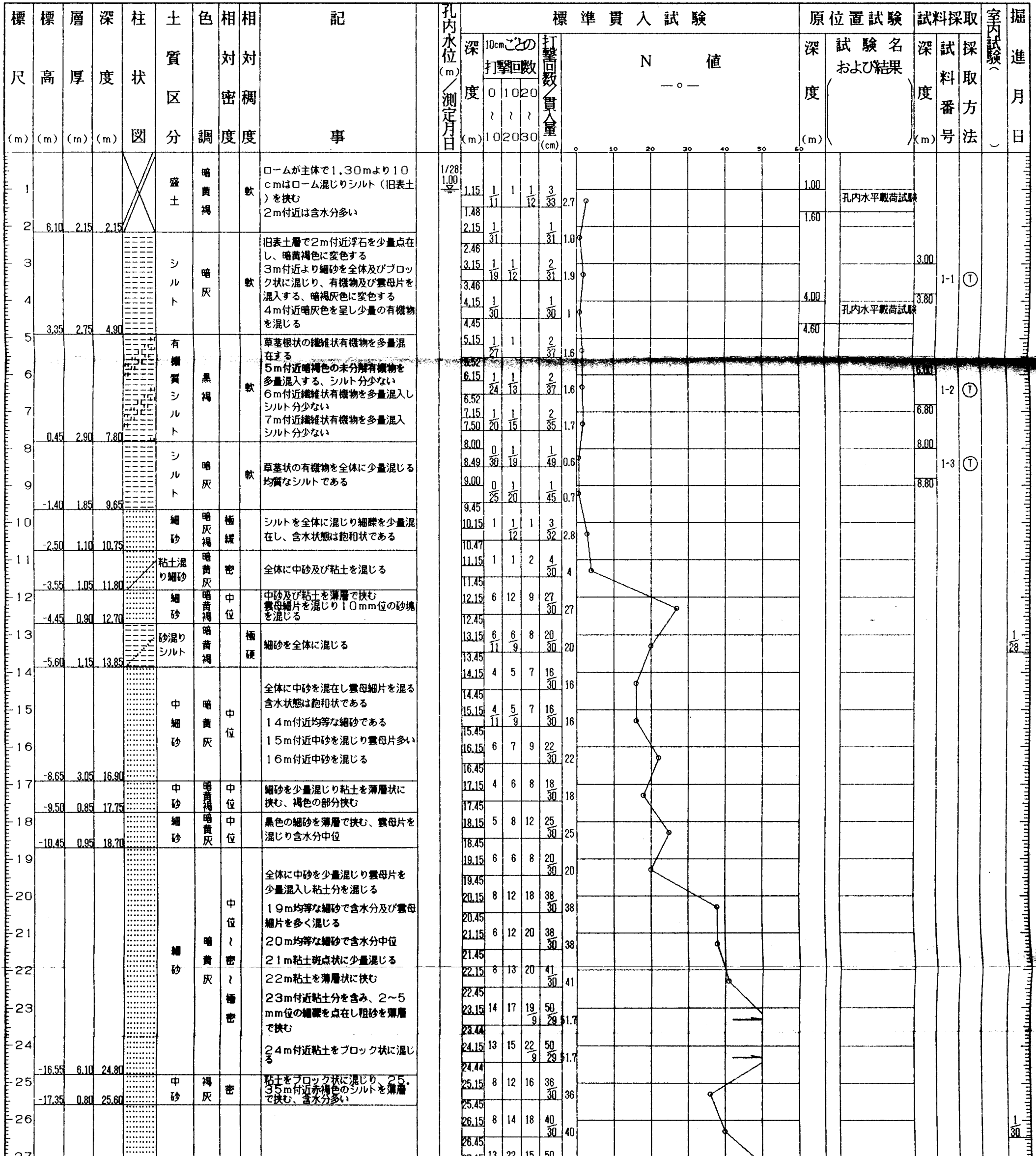
調査名 (仮称) 千葉市総合福祉センター・ちば女性
会館新築地質調査業務委託

ボーリングNo.									
----------	--	--	--	--	--	--	--	--	--

事業・工事名

シートNo. 9412021

ボーリング名	N o . 1		調査位置	千葉市中央区千葉寺町646-2			北緯	35° 35' 15.0"			
発注機関	千葉市建設局建設部営繕課			調査期間	平成 7年 1月28日 ~ 7年 2月 1日			東経	140° 8' 16.0"		
調査業者名				主任技師				現場代理人	コ ア 鑑定者		
孔口標高	H= 8.25m	角	180° 上 90° 180° 下	方	北 0° 270° 西 90° 東 180° 南	地盤勾配	鉛直 90° 水平 0°	使用機種	試錐機 吉田鉄工所製 YBM-05 エンジン ヤンマー NFAD8-E		
総掘進長	33.34m	度		向				ハンマー 落下用具	トンビ		
								ポンプ	KANO V5-P		



ボーリング柱状図

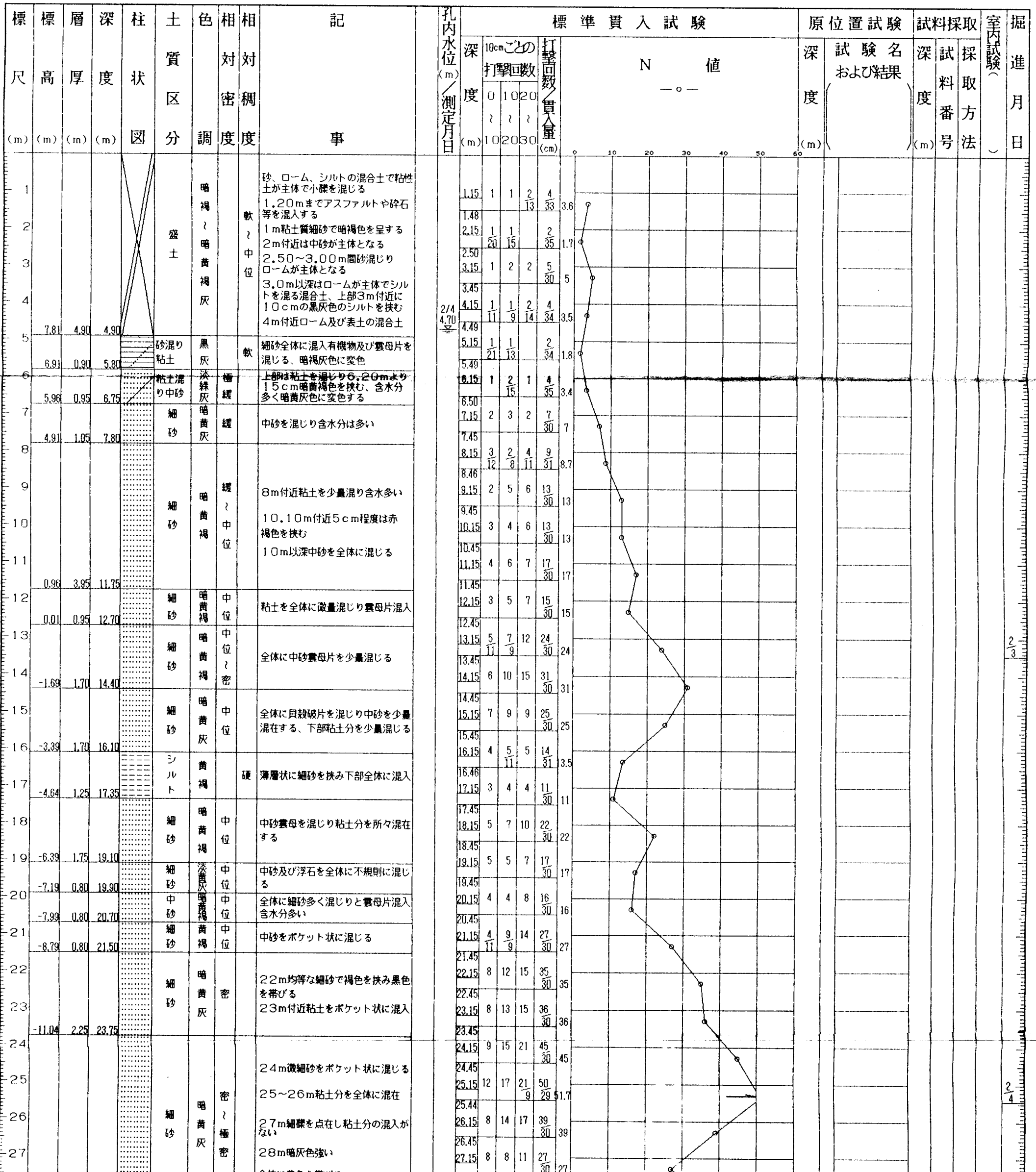
調査名 (仮称) 千葉市総合福祉センター・ちば女性
会館新築地質調査業務委託

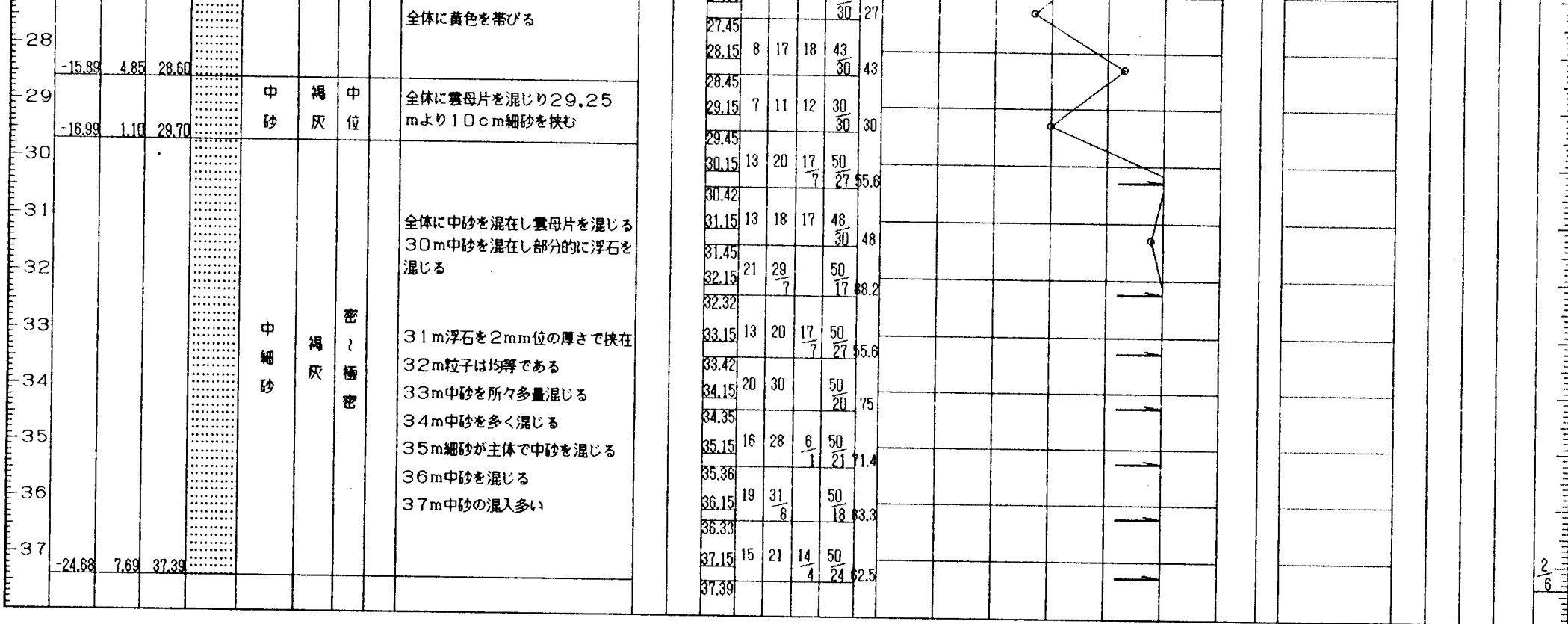
ボーリングNo.							
----------	--	--	--	--	--	--	--

事業・工事名

シートNo. 9412021

ボーリング名	No. 2		調査位置	千葉市中央区千葉寺町646-2			北緯	35°35'15.0"	
発注機関	千葉市建設局建築部営繕課			調査期間	平成7年2月2日~7年2月7日		東経	140°8'16.0"	
調査業者名	主任技師			現場代理人	コア鑑定者		ボーリング責任者		
孔口標高	H=12.71m	角	180°上 90° 180°下	方	北 0° 東 90° 南 180° 西 270°	地盤勾配	水平 0°	使用機種	試錐機
総掘進長	37.39m	度		向				エンジン	吉田鉄工所製 YBM-05
									ハンマー落下用具
									ポンプ
									トンビ
									カノV-6

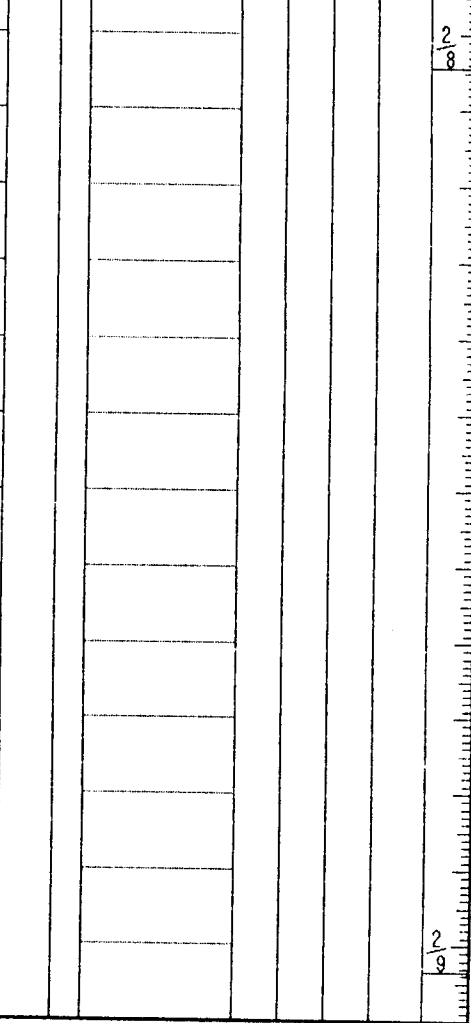




2/6

28	-16.26	5.90	28.60	中砂	褐灰	中位	混じる
29	-17.06	0.80	29.40	中砂	褐灰	中位	細砂を多量混入し含水分多い
30				中細砂	褐灰	極密 密 極密	<p>全体に中砂雲母を混じり含水分は中位である</p> <p>30m粒子均等で黒色砂を多く混る</p> <p>31m中砂を混入する</p> <p>32m中砂を混入し浮石を含む</p> <p>33m中砂を薄層で挟み浮石を混る</p> <p>34m浮石を混じり薄層挟在する部分もある</p> <p>35m細礫を点在し粗砂を不規則に混在する</p> <p>36m中砂をやや多く混じる</p>
31							
32							
33							
34							
35							
36							
37	-25.41	8.35	37.75	中砂	暗黄灰	極密	<p>全体に細砂を多く混入し貝殻の微小破片を多く混じる</p> <p>38m細砂を多く混じる</p> <p>39m粘土を薄層で挟在する</p> <p>40m貝殻破片微量混じる</p>
38							
39							
40	-28.01	2.60	40.35				

28.15	8	15	17	40	40
28.45				30	
29.15	8	9	10	27	27
29.45				30	
30.15	15	23	$\frac{12}{5}$	$\frac{50}{25}$	60
30.40				25	
31.15	8	12	21	$\frac{41}{30}$	41
31.45				30	
32.15	10	14	17	$\frac{41}{30}$	41
32.45				30	
33.15	8	14	15	$\frac{37}{30}$	37
33.45				30	
34.15	10	10	20	$\frac{40}{30}$	40
34.45				30	
35.15	15	23	$\frac{12}{5}$	$\frac{50}{25}$	60
35.40				25	
36.15	14	20	$\frac{16}{6}$	$\frac{50}{26}$	57.7
36.41				26	
37.15	15	19	$\frac{16}{7}$	$\frac{50}{27}$	55.6
37.42				27	
38.15	15	23	$\frac{12}{3}$	$\frac{50}{23}$	65.2
38.38				23	
39.15	11	14	25	$\frac{50}{30}$	50
39.45				30	
40.15	21	29		$\frac{50}{20}$	75
40.35				20	



2/9

ボーリング柱状図

調査名 (仮称) 千葉市総合福祉センター・ちば女性
会館新築地質調査業務委託

ボーリングNo.

事業・工事名

シートNo. 9412021

ボーリング名	No. 4	調査位置	千葉市中央区千葉寺町646-2	北緯	35°35'15.0"
発注機関	千葉市建設局建築部営繕課	調査期間	平成7年1月23日～7年1月27日	東経	140°8'16.0"
調査業者名	主任技師	現場代理人	コア鑑定者	ボーリング責任者	
孔口標高	H=10.81m	角	180°上 90° 180°下	方	北0° 270°西 90°東 180°南
総掘進長	37.35m	地盤分配	水平0° 鉛直90°	使用機種	試錐機 吉田鉄工所製 YBM-05 エンジン ヤンマー NFAD8-E
				ハンマー落下用具	トンビ
				ポンプ	KANO V5-P

