

ボーリング柱状図

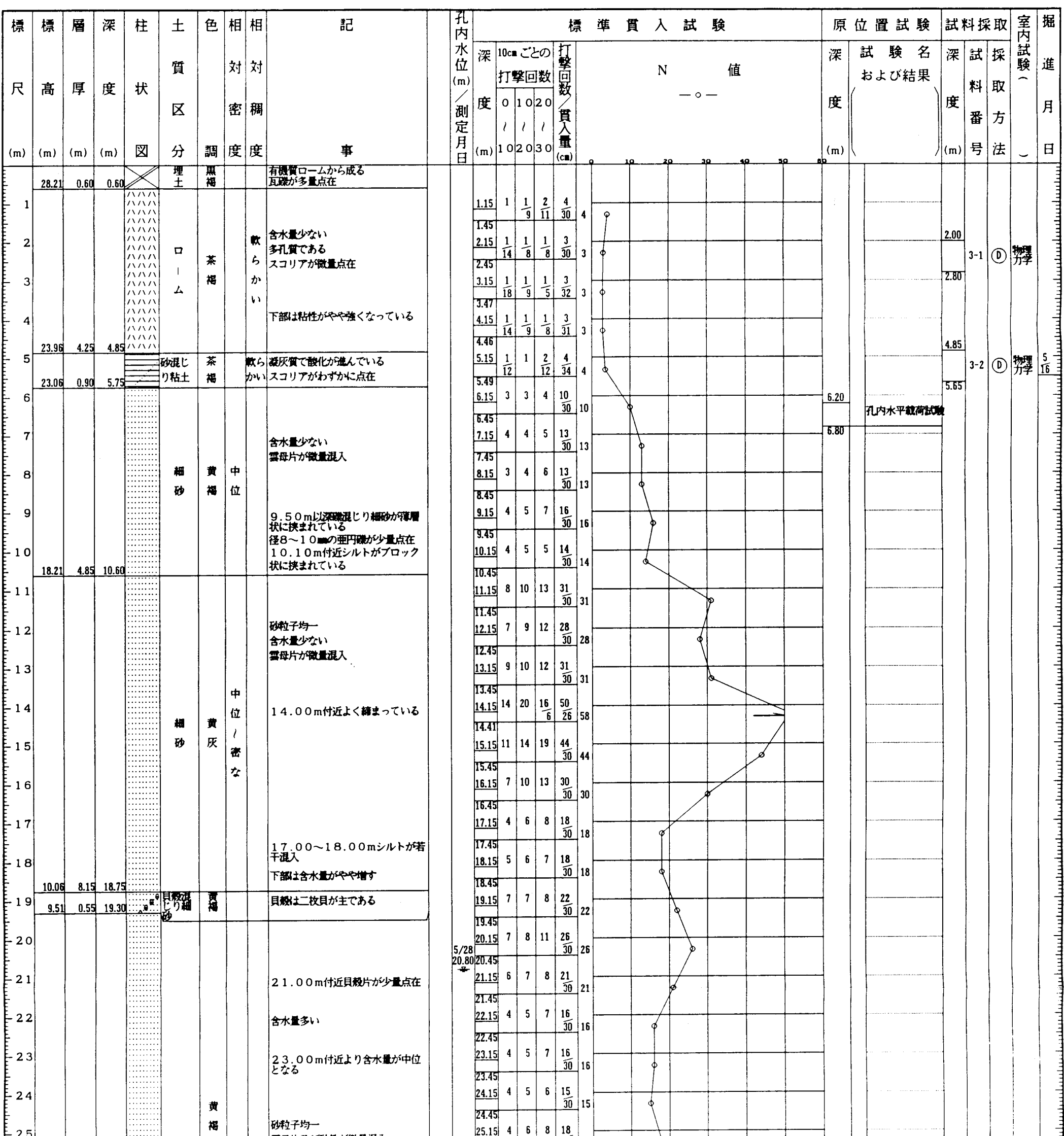
調査名 千葉市営住宅星久喜町第1団地建替事業地質調査業務委託

ボーリングNo. 17017-3

事業・工事名

シートNo.

ボーリング名	No. 3	調査位置	千葉市中央区星久喜町1210番他			北緯	
発注機関	千葉市建設局建築部住宅建設課		調査期間	平成8年5月16日～8年5月20日		東経	
調査業者名	主任技師		現場代理人	コア鑑定者		ボーリング責任者	
孔口標高	H=28.81m	角	180°上 90° 0°下	方	北0° 270°西 90°東 180°南	地盤勾配	鉛直90° 水平0°
総掘進長	45.40m	度		使用機種	試錐機	エンジン	ハンマー落下用具
					カノ(KR-100)	ヤンマー(NFD9)	ポンプ
							トシビ
							カノ(V6-S)



25
26
27
28
29
30
31
32
33
34
35
36
37
38
39
40
41
42
43
44
45
46

細砂	灰 黄灰 黄褐灰	中位
	細砂	密な 黄褐灰 非常に密な

雲母片及び砂鉄が微量混入

26.20~26.70mシルトが層状に挟まれている

28.10m付近シルトがポケット状に挟まれている

全体的に締まった層である
砂鉄が少量混入

36.20m付近シルトがレンズ状に挟まれている

砂粒子均一
含水量少ない

40.00m付近より含水量が中位となる

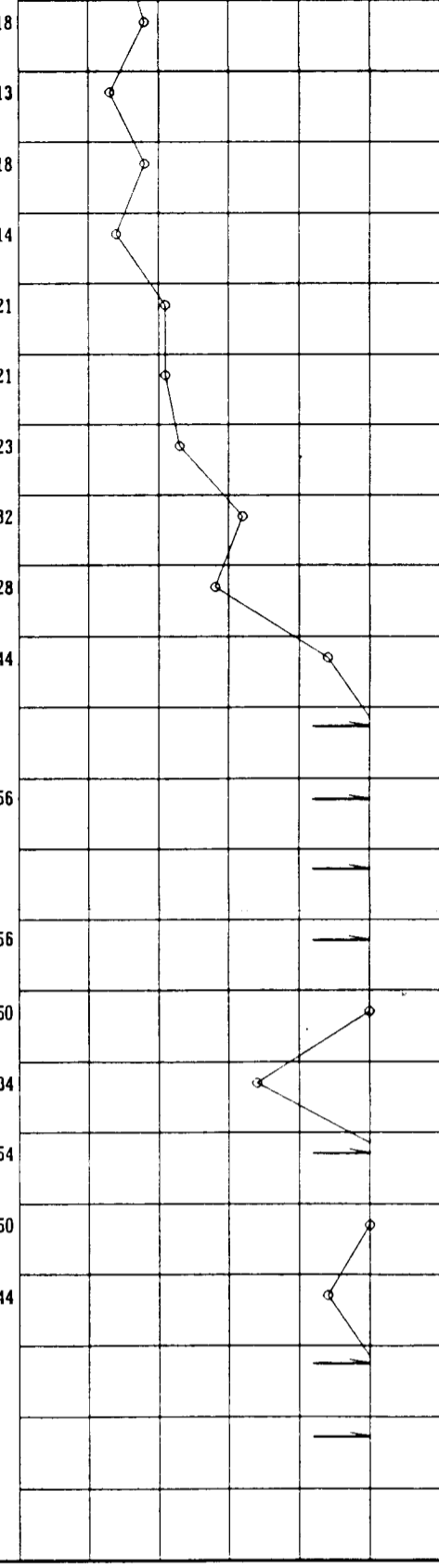
43.00~44.00m径5~6mmの円礫が少量点在

砂鉄が塊状に挟まれている

-4.89 14.40 33.70

-16.59 11.70 45.40

25.45	4	0	0	10
26.15	3	4	6	13
26.45				30
27.15	5	5	8	18
27.45				30
28.15	3	4	7	14
28.45				30
29.15	4	7	10	21
29.45				30
30.15	5	7	9	21
30.45				30
31.15	6	7	10	23
31.45				30
32.15	7	10	15	32
32.45				30
33.15	7	9	12	28
33.45				30
34.15	10	17	17	44
34.45				30
35.15	13	27	10	50
35.38			3	23
36.15	14	18	18	50
36.42			7	27
37.15	14	21	15	50
37.40			5	25
38.15	8	15	27	50
38.42			7	27
39.15	9	17	24	50
39.45				30
40.15	7	10	17	34
40.45				30
41.15	15	19	16	50
41.43			8	28
42.15	11	17	22	50
42.45				30
43.15	11	15	18	44
43.45				30
44.15	22	28		50
44.35				20
45.15	15	22	13	50
45.40			5	25



5
17
5
18
5
20

ボーリング柱状図

調査名 千葉市宮住宅星久喜町第1団地建替事業地質調査業務委託

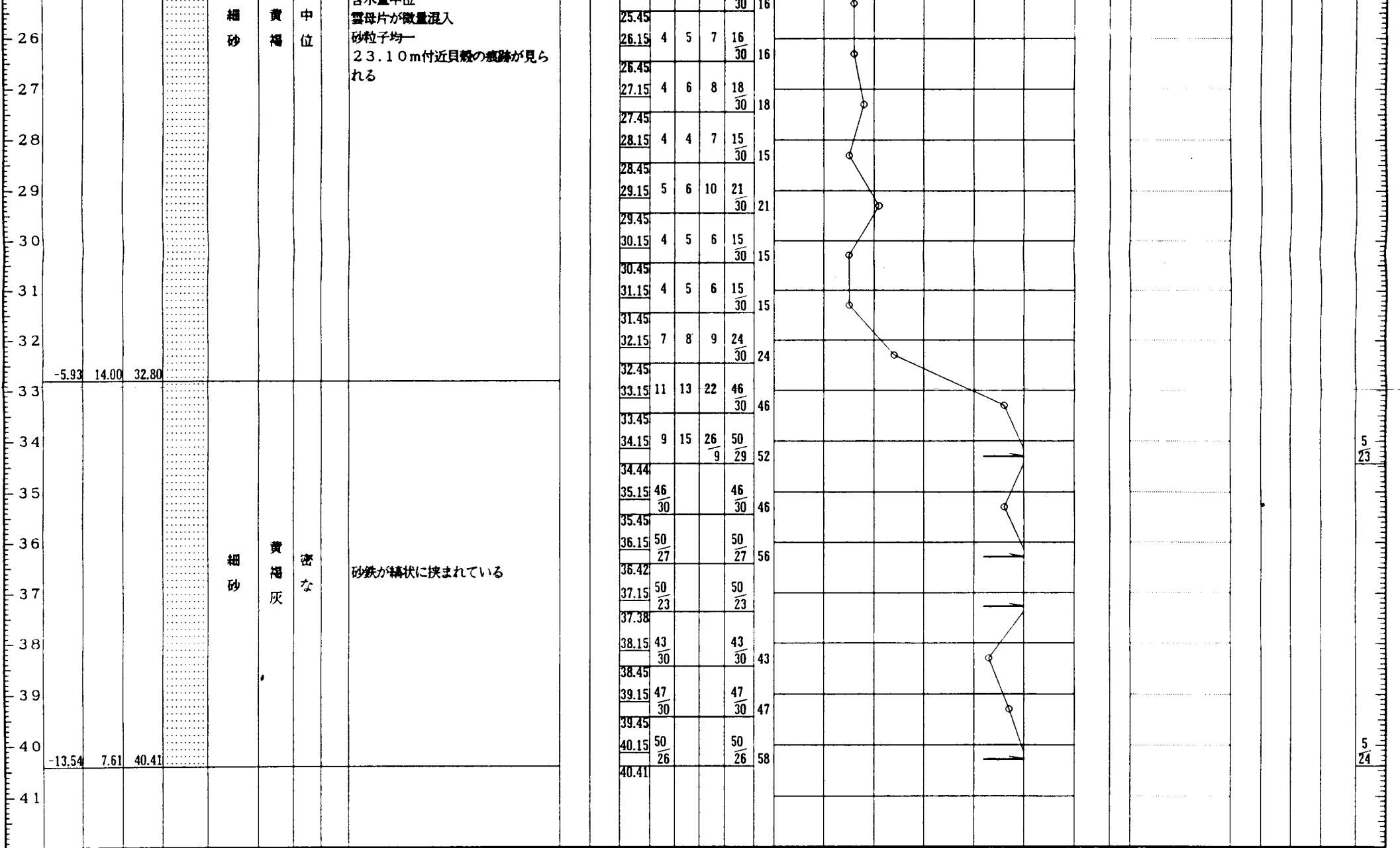
ボーリングNo. 17017-5

事業・工事名

シートNo.

ボーリング名	No. 5		調査位置	千葉市中央区星久喜町1210番他			北緯
発注機関	千葉市建設局建設部住宅建設課			調査期間	平成8年5月21日～8年5月24日		東経
調査業者名	主任技師			現場代理人	コア鑑定者		ボーリング責任者
孔口標高	H=26.87m	角	180°上 90° 180°下	方	北0° 270°西 90°東 180°南	地盤勾配	水平0°
総掘進長	40.41m	度		向		使用機種	試験機 カノ(KR-100) エンジン ヤンマー(NFD9)
						ハンマー落下用具	トンビ
						ポンプ	カノ(V6-S)

標尺 (m)	層厚 (m)	深度 (m)	柱状図	土質区分	色調	相対密度	相対稠度	記号	標準貫入試験				N値	原位置試験	試験名および結果	試料採取	室内試験	掘進月日		
									深	10cm	ごとの	打撃								
(m)	(m)	(m)						事	度	打撃回数	打撃回数	打撃回数	打撃回数	度		度	番号	方法	(m)	
1	25.17	1.70	1.70	表土	黒茶褐色	非常に軟らかい	0.00~0.25m砕石による埋土である 有機質ロームから成る 植物根が若干混入		1.15	0	1/21	1/31	1							
2	24.02	1.15	2.85	ローム	茶褐色	非常に軟らかい	多孔質である 含水量少ない		2.15	1/21	1/12	2/33	2							
3				シルト質細砂	黄茶褐色	緩い	2.85~3.20mスコリアを若干含む黄茶褐色の砂混じり粘土が堆積している 3.20m付近酸化が進んでいる 含水量少ない		3.15	2	2	3/30	7							
4	22.27	1.75	4.60	シルト質細砂	黄茶褐色	緩い	シルトが若干混入 含水量少ない 砂粒子不均一		3.45				7							
5				細砂	黄褐色	緩い	6.90m付近径30mmの礫が少量点在		4.15	2/12	1/8	2/30	5							
6				細砂	黄褐色	中位	8.00m付近シルトがポケット状に挟まれている		4.45				5							
7				細砂	黄褐色	中位	砂粒子均一 含水量中位 砂鉄が若干混入 シルトが若干混入		5.15	2/12	2/9	6/31	6							
8				シルト質細砂	黄褐色	緩い	含水量中位 シルト分は一様に混入		5.45				6							
9	17.27	5.00	9.60	細砂	黄褐色	中位	シルトが若干混入 16.20m付近シルトがポケット状に挟まれている 含水量少ない		6.15	2/11	3/4	9/31	9							
10				シルト質細砂	黄褐色	緩い	含水量中位 シルト分は一様に混入		6.45				9							
11				細砂	黄褐色	中位	シルトが若干混入 16.20m付近シルトがポケット状に挟まれている 含水量少ない		7.15	2/11	3/11	9/32	8							
12	13.12	4.15	13.75	シルト質細砂	黄褐色	緩い	含水量中位 シルト分は一様に混入		7.47				8							
13				細砂	黄褐色	中位	シルトが若干混入 16.20m付近シルトがポケット状に挟まれている 含水量少ない		8.15	2/11	2/3	7/30	7							
14	12.07	1.05	14.80	シルト質細砂	黄褐色	緩い	含水量中位 シルト分は一様に混入		8.45				7							
15				細砂	黄褐色	中位	シルトが若干混入 16.20m付近シルトがポケット状に挟まれている 含水量少ない		9.15	3	4	6/30	13							
16				シルト質細砂	黄褐色	緩い	含水量中位 シルト分は一様に混入		9.45				13							
17	9.12	2.95	17.75	細砂	黄褐色	中位	シルトが若干混入 16.20m付近シルトがポケット状に挟まれている 含水量少ない		10.15	4	5	5/30	14							
18				シルト質細砂	黄茶褐色	緩い	砂粒子不均一		10.45				14							
19	8.07	1.05	18.80	シルト質細砂	黄茶褐色	緩い	砂粒子不均一		11.15	5	7	7/30	19							
20									11.45				19							
21									12.15	6	6	7/30	19							
22									12.45				19							
23									13.15	3	5	7/30	15							
24									13.45				15							
25									14.15	2	3	4/30	9							
									14.45				9							
									15.15	3	4	5/30	12							
									15.45				12							
									16.15	4	5	8/30	17							
									16.45				17							
									17.15	5	6	6/30	17							
									17.45				17							
									18.15	1/9	2/12	3/9	6/30	6						
									18.45				6							
									19.15	3	4	6/30	13							
									19.45				13							
									20.15	4	5	6/30	15							
									20.45				15							
									21.15	4	4	5/30	13							
									21.45				13							
									22.15	3/11	3	4/31	10							
									22.45				10							
									23.15	4/11	4	5/31	13							
									23.45				13							
									24.15	4	4	6/30	14							
									24.45				14							
									25.15	4	5	7/30	16							



ボーリング柱状図

調査名 千葉県営住宅星久喜町第1団地建替事業地質調査業務委託

ボーリングNo. 17017-6

事業・工事名

シートNo.

ボーリング名	No. 6	調査位置	千葉県中央区星久喜町1210番他			北緯	
発注機関	千葉県建設局建築部住宅建設課		調査期間	平成8年5月24日～8年5月28日		東経	
調査業者名	主任技師		現場代理人	コア鑑定者		ボーリング責任者	
孔口標高	H=23.37m	角	180°上 90° 0°下	方	北0° 270°西 90°東 180°南	地盤勾配	鉛直 水平0° 90°
総掘進長	42.24m	度		使用機種	試錐機	カノ(KR-100)	ハンマー落下用具
				エンジン	ヤンマー(NFD9)	ポンプ	カノ(V6-S)

標尺 (m)	層高 (m)	層厚 (m)	柱状図	土質区分	色調	相対密度	相対稠度	記号	標準貫入試験				原位置試験	試料採取	室内試験	掘進月日
									深 (m)	10cmごとの打撃回数	打撃回数/貫入量 (cm)	N 値				
1	22.47	0.90	0.90	埋土	黒褐			ロームから成る 上部は瓦礫が少量混入	1.15	1	2	30				
2				旧表土 有機質ローム	黒褐		軟らかい	草木根が若干混入	1.45							
3	20.57	1.90	2.80	砂混じりローム	茶褐			下部は砂が少量混入 再堆積ロームと思われる 粘性が強い	2.15	1	1	3				
	20.07	0.50	3.30	砂混じりローム	茶褐				2.45							
	19.62	0.45	3.75	粘土混じり細砂	茶褐			砂粒子不均一 粘土が多少混入	3.15	1	1	2				
	18.87	0.75	4.50	細砂	黄褐			砂粒子均一 粘土が少量混入	3.45	1	2	2				
4				細砂	黄褐				4.15	1	2	2				
				細砂	黄褐				4.45							
5				細砂	黄褐			砂粒子不均一 含水量多い 中砂及び粗砂が多少混入	5.15	1	1	2				
				細砂	黄褐				5.45							
6				細砂	黄褐			6.00m付近より砂粒子均一となる	6.15	4	5	6				
				細砂	黄褐				6.45							
7				細砂	黄褐				7.15	5	5	7				
				細砂	黄褐				7.45							
8				細砂	黄褐			雲母片が少量混入 含水量中位	8.15	5	6	7				
				細砂	黄褐				8.45							
9				細砂	黄褐				9.15	6	7	11				
				細砂	黄褐				9.45							
10	13.57	5.30	9.80	細砂	黄褐				10.15	5	6	7				
				細砂	黄褐				10.45							
11				細砂	黄褐			全体に砂粒子均一 全体にシルトが多少混入 雲母片が少量混入 含水量中位	11.15	4	5	7				
				細砂	黄褐				11.45							
12				細砂	黄褐				12.15	7	10	12				
				細砂	黄褐				12.45							
13				細砂	黄褐				13.15	7	10	14				
				細砂	黄褐				13.45							
14				細砂	黄褐				14.15	4	5	6				
				細砂	黄褐				14.45							
15	8.67	4.90	14.70	細砂	黄褐				15.15	4	5	7				
				細砂	黄褐				15.45							
16				細砂	黄褐				16.15	4	5	6				
				細砂	黄褐				16.45							
17				細砂	黄褐				17.15	3	5	7				
				細砂	黄褐				17.45							
18				細砂	黄褐				18.15	5	6	5				
				細砂	黄褐				18.45							
19				細砂	黄褐				19.15	4	5	7				
				細砂	黄褐				19.45							
20				細砂	黄褐				20.15	5	6	7				
				細砂	黄褐				20.45							
21				細砂	黄褐				21.15	5	6	8				
				細砂	黄褐				21.45							
22				細砂	黄褐				22.15	6	6	8				
				細砂	黄褐				22.45							
23				細砂	黄褐				23.15	5	7	8				
				細砂	黄褐				23.45							
24				細砂	黄褐				24.15	5	6	7				
				細砂	黄褐				24.45							
25				細砂	黄褐			25.00m付近より含水量やや多くなる	25.15	6	7	9				
				細砂	黄褐				25.45							
26				細砂	黄褐				26.15	7	8	10				

27								
28								
29								
30	-6.43	15.10	29.80					
31				細砂	黄褐灰	非常に密な	砂粒子均一 砂鉄が多少混入 雲母片が少量混入 含水量中位	
32								
33								
34								
35	-11.38	4.95	34.75	中砂	黄褐灰	中位	砂粒子不均一 全体に粗砂が多少混入	
36								
37	-13.13	1.75	36.50	細砂	暗黄灰	非常に密な	砂粒子均一 含水量中位 シルトが塊状に挟まれている	
38								
39				細砂	暗黄灰	非常に密な	砂粒子均一 含水量中位	
40								
41	-16.93	2.45	40.30	貝殻混じり細砂	暗黄灰	非常に密な	砂粒子均一 貝殻片は一様に分布する 42.00m以深貝殻片の混入量や減少する	
42								
43								

26.15	7	8	10	25	30	25
27.15	7	7	8	22	30	22
27.45						
28.15	7	8	10	25	30	25
28.45						
29.15	4	7	13	24	30	24
29.45						
30.15	13	16	21	50	29	52
30.44						
31.15	5	13	21	39	30	39
31.45						
32.15	13	17	20	50	30	50
32.45						
33.15	16	28	6	50	2	22
33.37						
34.15	16	18	6	40	2	55
34.37						
35.15	8	7	10	25	30	25
35.45						
36.15	6	7	8	21	30	21
36.45	25	25	5	50	15	
37.15						
37.30						
38.15	13	20	17	50	7	56
38.42						
39.15	15	20	15	50	5	25
39.40						
40.15	13	15	22	50	30	50
40.45						
41.15	35	15	2	50	12	
41.27						
42.15	50	9		50	9	
42.24						

