

ボーリング柱状図

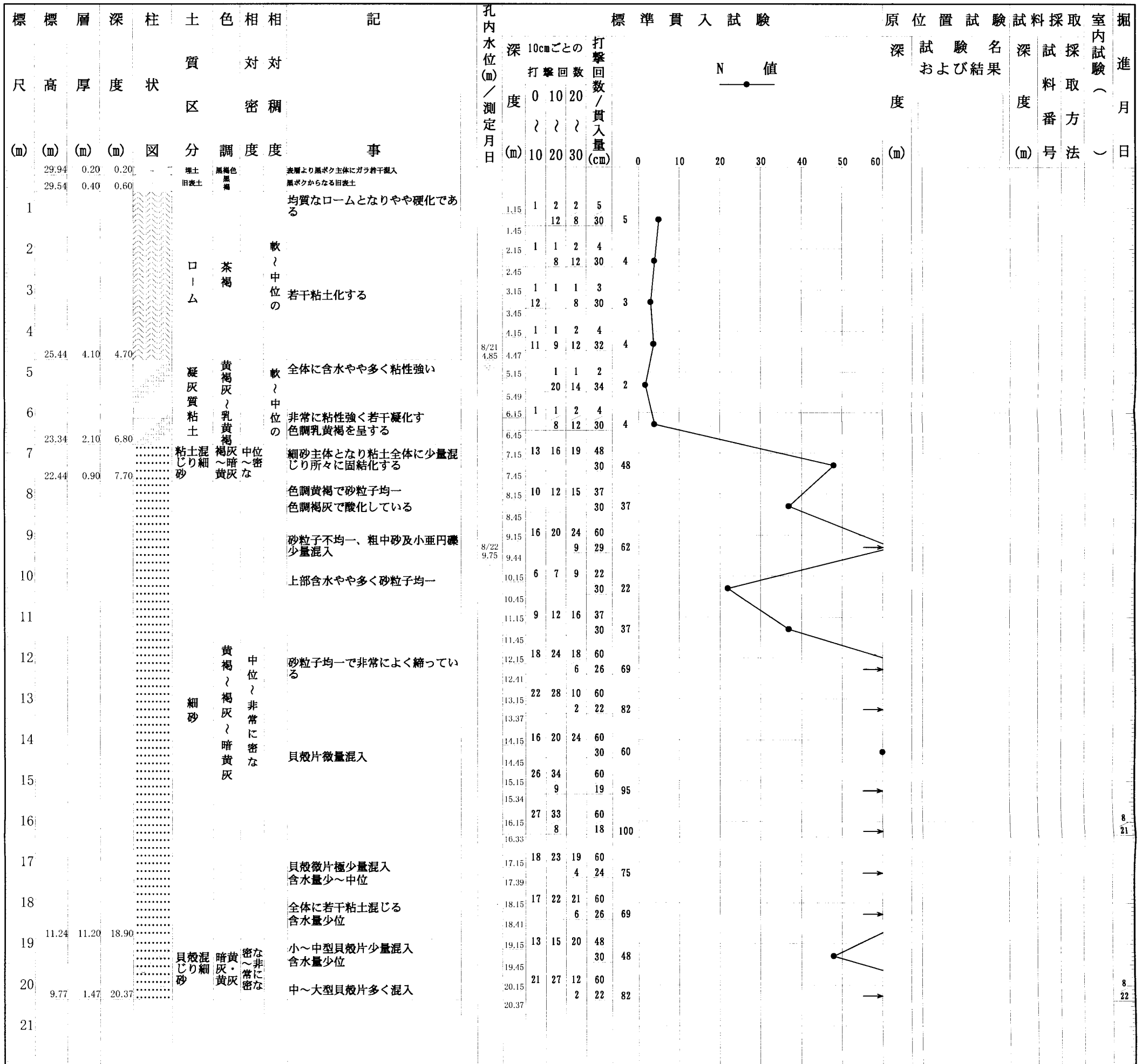
調査名 千葉市営住星久喜町第二団地他一ヶ所

ボーリングNo. 21020-1

事業・工事名

シートNo. 1

ボーリング名	No. 1		調査位置	千葉市中央区星久喜町1189番地他			北緯
発注機関	千葉市都市局建築部 住宅整備課			調査期間	平成12年7月19日～12年9月26日		東経
調査業者名	主任技師			現場代理人	コア鑑定者	ボーリング責任者	
孔口標高	TP=	角	180°	方	北0°	地盤勾配	水平0°
総掘進長	30.136m	上	90°	向	270°	使用機種	鉛直90°
		下	0°		180°	エンジン	
		度				試錐機	KR-100
						ハンマー落下用具	トンビ
						ポンプ	V-6



ボーリング柱状図

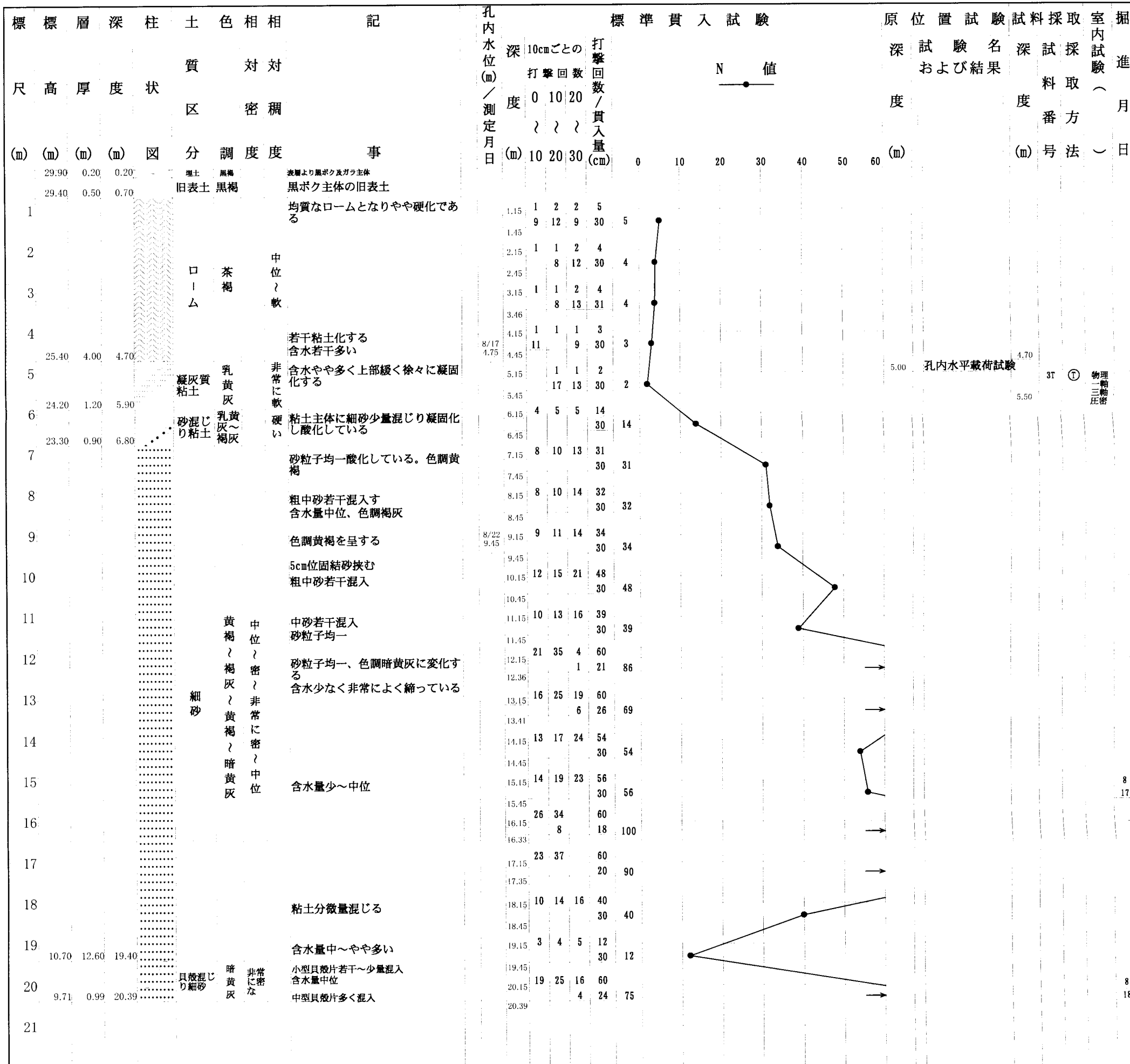
調査名 千葉市営住宅星久喜町第2団地他1か所地質調査業務委託

ボーリングNo. 21020-3

事業・工事名

シートNo. 3

ボーリング名	No. 3		調査位置	千葉市中央区星久喜町1189番地他		北緯
発注機関	千葉市都市局建築部 住宅整備課		調査期間	平成12年7月19日 ~ 12年9月26日		東経
調査業者名	主任技師		現代現場人	コア鑑定者		ボーリング責任者
孔口標高	TP= 30.096m	角 180° 上 90°	万北 0° 270° 90° 西 180° 南	地盤勾配	鉛直 90° 水平 0°	ハンマー落下用具
総掘進長	20.39m	度 下 0°	向	使用機種	エンジン	トンビ V-6
					KR-100 NS75	



ボーリング柱状図

調査名 千葉市営住宅星久喜町第2団地他1か所地質調査業務委託

ボーリングNo. 21020-5

事業・工事名

シートNo. 4

ボーリング名	No. 5		調査位置	千葉市中央区星久喜町1189番地他			北緯
発注機関	千葉市都市局建築部 住宅整備課			調査期間	平成12年7月19日～12年9月26日		東経
調査業者名	主任技師			現場代理人	コア鑑定者		ボーリング責任者
孔口標高	TP=	角	180°	方	北0°	地盤勾配	水平0°
総掘進長	20.40m	度	上90°	向	西270°	使用機種	鉛直90°
			下0°		東90°	エンジン	
						試験機	KR-100
						ハンマー	落下用具
						ポンプ	トンビ
							V-6

