

ボーリング柱状図

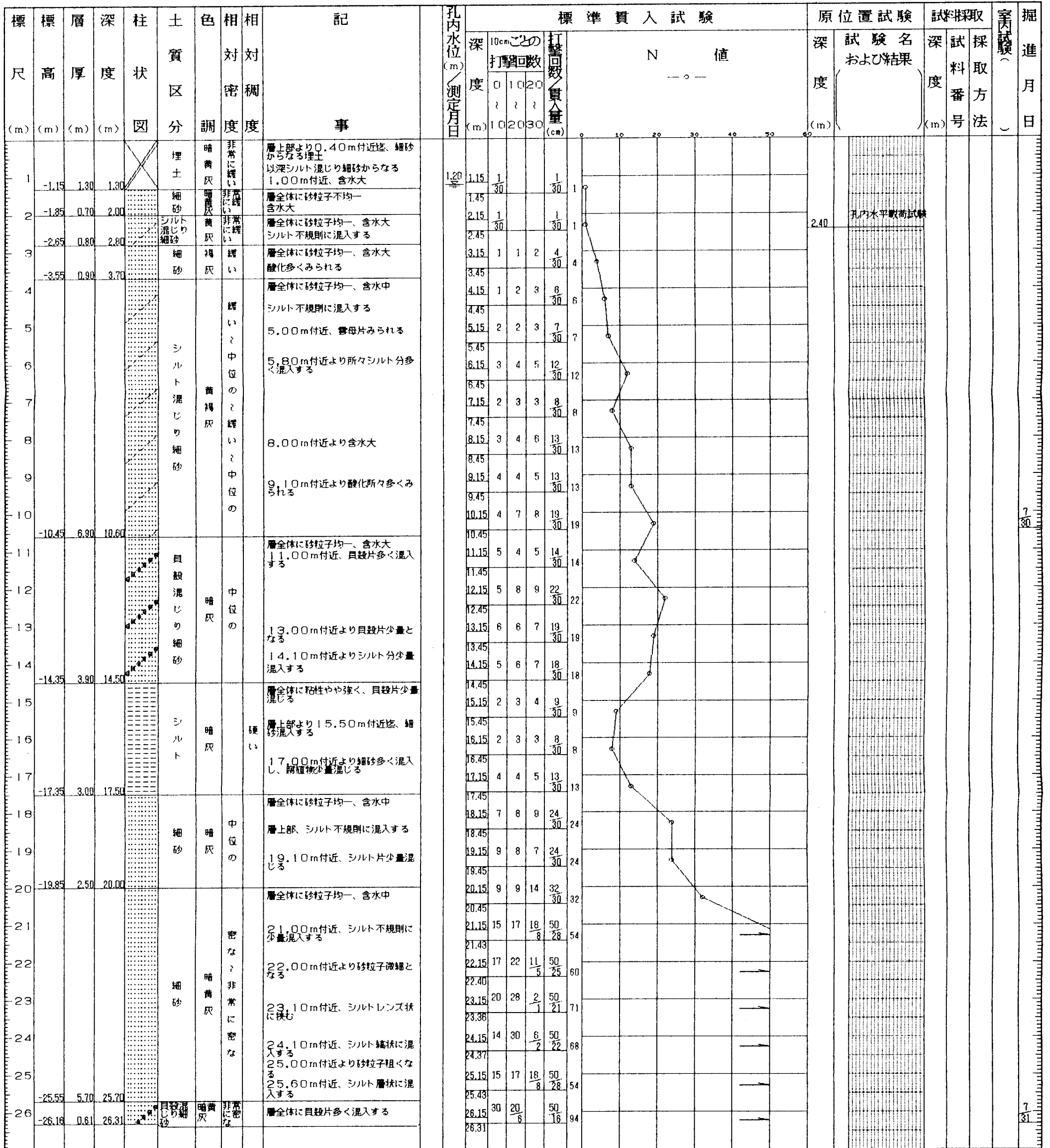
調査名 千葉市宮崎公民館改築地質調査業務委託

ボーリングNo. _____

事業・工事名

シートNo. _____

ボーリング名	N O . 1	調査位置	千葉市計画南部土地地区画整理事業(第一工区)120街区1-2画地他	北緯	35°34'36.5"							
発注機関	千葉市建設局建設部営繕課			調査期間	平成8年7月16日~8年9月3日	東経	140°8'27.4"					
調査業者名	主任技師			現場代理人	コア鑑定者	ボーリング責任者						
孔口標高	KRM +0.15m	角度	90°	方	北(0°) 東(90°) 南(180°) 西(270°)	地盤公配	90°	使用機種	試錐機	カノ-KR100型	ハンマー落下用具	トンビ
総掘進長	26.31m	度		向				エンジン		ヤンマーNS7.5	ポンプ	カノ-V6-P



ボーリング柱状図

調査名 千葉市宮崎公民館改築地質調査業務委託

ボーリングNo.

事業・工事名

シートNo.

ボーリング名	NO. 4		調査位置	千葉都市計画南部土地区画整理事業(第一工区)120街区1-2画地他				北緯	35°34'38.5"								
発注機関	千葉市建設局建築部管轄課				調査期間	平成8年7月16日～8年9月3日				東経	140°8'22.2"						
調査業者名	主任技師				現場代理人	コア鑑定者				ボーリング責任者	トンビ						
孔口標高	KRM +0.13m	角度			試験機	カノ-KR100型				ハンマー落下用具	ポンプ						
総掘進長	27.42m		方向	北 270° 西 180° 南 90° 東				エンジン	ヤンマ-NS7.5				ポンプ	カノ-V6-P			

