

ボーリング柱状図

調査名

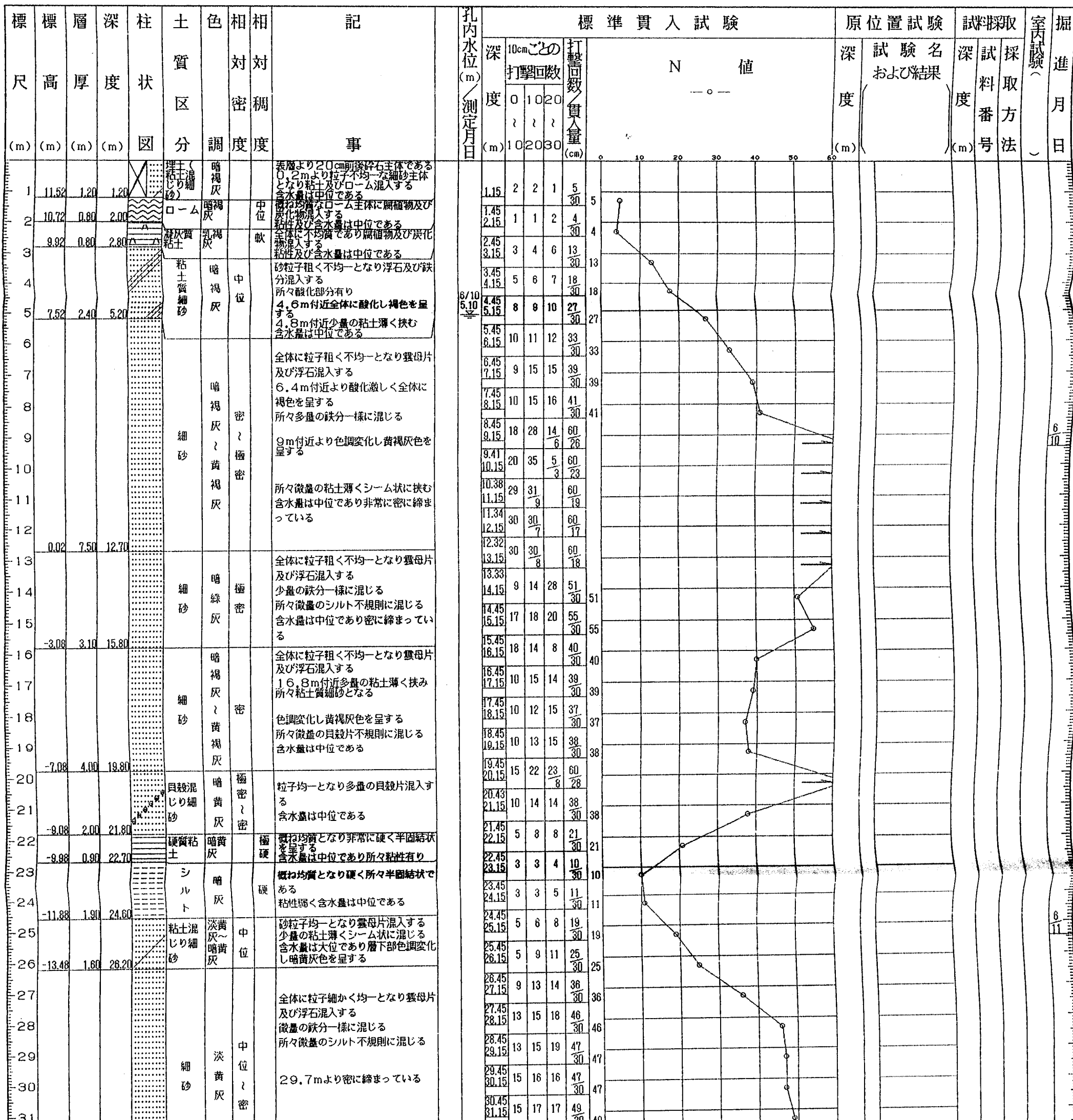
消費生活センター・計量検査所複合施設新築
地質調査他業務委託

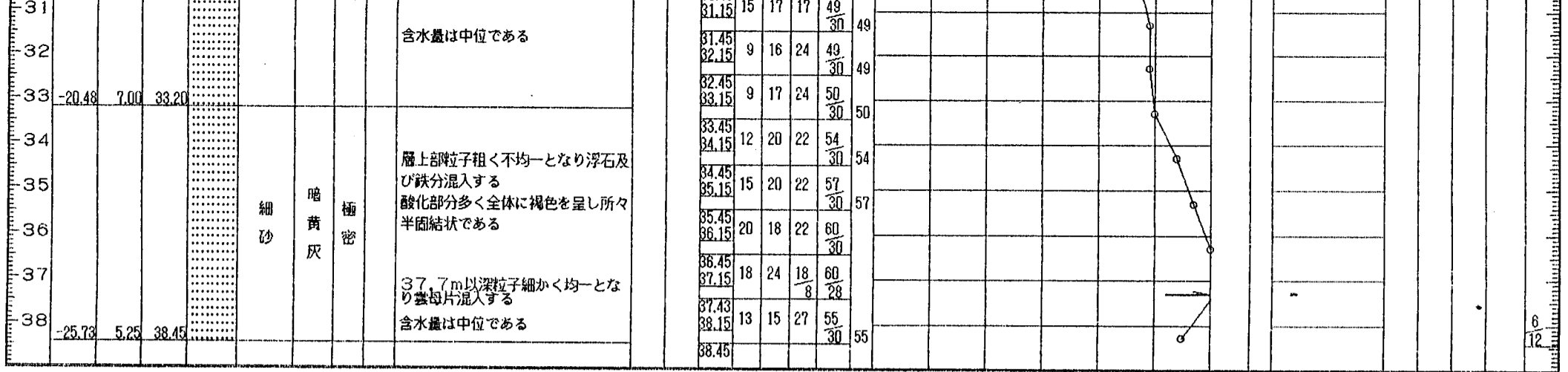
ボーリングNo.

事業・工事名

シートNo.

ボーリング名	No. 1	調査位置	千葉市中央区弁天町332番地			北緯	
発注機関	千葉市都市局 建築部 営繕課	調査期間	平成11年 6月10日～11年 6月12日			東経	
調査業者名	主任技師	現場代理人	コア鑑定者	ボーリング責任者			
孔口標高	H=12.72m	角	180°上 90°	方	北 270°西 90°東 180°南	地盤勾配	使用機種
総掘進長	38.45m	度	90°	向	北 270°西 90°東 180°南	水平	試錐機
							エンジン
							カノーKR-100
							ハンマー落下用具
							ポンプ
							トンビ法
							カノーV-6





ボーリング柱状図

調査名 消費生活センター・計量検査所複合施設新築
地質調査他業務委託

ボーリングNo.									
----------	--	--	--	--	--	--	--	--	--

事業・工事名

シートNo.

ボーリング名	No. 3		調査位置	千葉県中央区弁天町332番地			北緯		
発注機関	千葉県都市局 建築部 営繕課			調査期間	平成11年 6月 7日~11年 6月10日			東経	
調査業者名	主任技師			現場代理人	コ ア 鑑定者		ボーリング責任者		
孔口標高	H=12.94m	角	180°上 90° 180°下	方	北 270°西 90°東 180°南	地盤公配	水平	使用機種	カノーKR-100
総掘進長	44.34m	度		向				エンジン	ハンマー落下用具 ポンプ
									トンビ法 カノーV-6

