

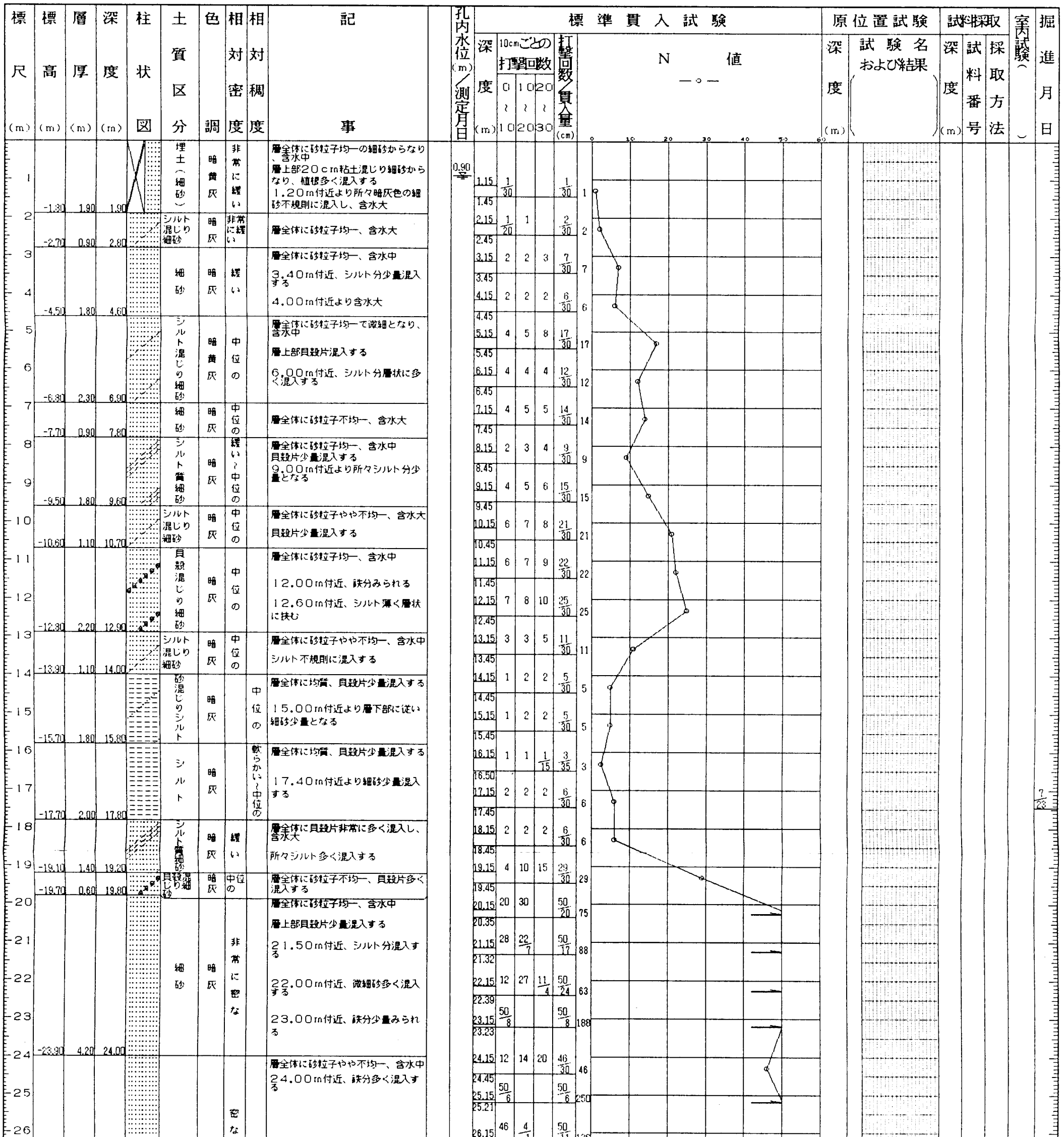
# ボーリング柱状図

調査名 千葉市立蘇我小学校屋内運動場改築地質調査  
他業務委託

ボーリングNo.                              

事業・工事名  

ボーリング名	NO. 1	調査位置	千葉市中央区今井3丁目15番32号	北緯	
発注機関	千葉市	調査期間	平成11年7月13日~11年9月10日	東経	
調査業者名	主任技師	現場代理人	コア鑑定者	ボーリング責任者	
孔口標高	KBM +0.10m	角	130°上 90° 180°下	方	北 0° 270°西 90°東 180°南
総掘進長	30.24m	地盤勾配	水平 0°	使用機種	試験機
					カノーKR100型
					エンジン
					ハンマー落下用具
					ポンプ

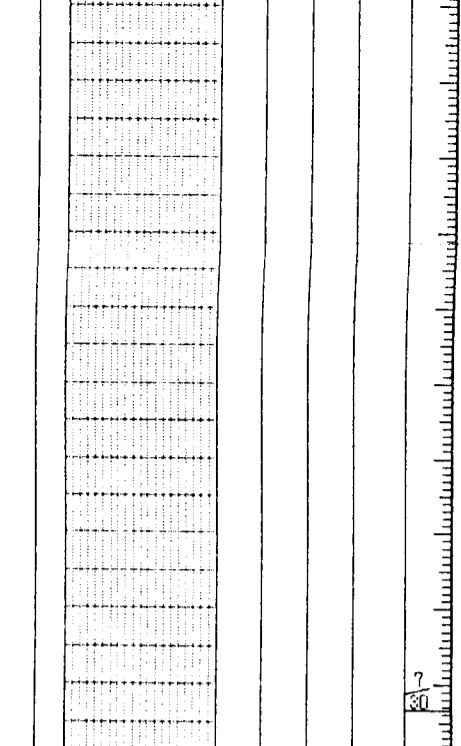






27						な	27.00m付近、シルトブロック状に混入する
28	27.91	6.20	28.00		シルト混じり細砂	暗灰	層全体に砂粒子不均一、含水大 中砂多く混入する 29.00m付近、シルト不規則に多く混入する
29	29.41	1.50	29.50				
30					細砂	暗灰	層全体に砂粒子均一、含水中 30.00m付近、シルト不規則に混入する
31							31.00m付近、中砂互層状に混入する
32	31.71	2.30	31.80				
33					細砂	暗黄灰	層全体に砂粒子やや不均一、含水中 酸化少量みられる 32.80m付近より貝殻片多く混入する 34.00m付近より鉄分みられる
34							
35	35.24	3.53	35.34				

26.39							63
27.15	16	20	$\frac{14}{5}$	$\frac{50}{25}$			60
27.40							
28.15	8	8	8	$\frac{24}{30}$			24
28.45							
29.15	3	4	8	$\frac{15}{30}$			15
29.45							
30.15	20	24	$\frac{6}{6}$	$\frac{50}{26}$			58
30.41							
31.15	20	25	$\frac{5}{2}$	$\frac{50}{22}$			68
31.37							
32.15	22	28		$\frac{50}{20}$			75
32.35							
33.15	25	$\frac{25}{7}$		$\frac{50}{17}$			88
33.32							
34.15	50			$\frac{50}{10}$			150
34.25							
35.15	20	$\frac{30}{8}$		$\frac{50}{18}$			83
35.33							





# ボーリング柱状図

調査名 千葉市立麻我小学校屋内運動場改築地質調査  
他業務委託

ボーリングNo.

事業・工事名

シートNo.

ボーリング名	NO. 4	調査位置	千葉市中央区今井3丁目15番32号			北緯
発注機関	千葉市	調査期間	平成11年 7月13日~11年 9月10日			東経
調査業者名	主任技師	現場代理人	コア鑑定者	ボーリング責任者		
孔口標高	KRM +0.12m	角	180°上 90°	方	北 270°西 90°東 180°南	地盤勾配
総掘進長	30.34m	度	180°下 90°	向	水平	使用機種
		試験機		カノ-KR100型	ハンマー落下用具	トンビ
		エンジン		ヤンマーNS7.5	ポンプ	カノ-V6-P

